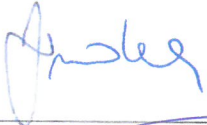
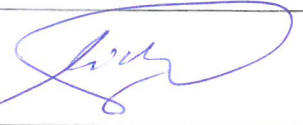



POVODÍ LABE , státní podnik

ZÁMĚR OPRAVY

MVE Litice, oprava mechanické ucpávky



Zpracoval:	Jiří Jindra ved. PS dne: 7.2.2024	
Schválil:	Ing. Petr Michalovich ředitel závodu Pardubice dne: 7.2.2024	
Schváleno dokumentační komisí:	dne: 14.2.2024 číslo zápisu: 1/2024	Tajemník Dokumentační komise 

a) **identifikační údaje o plánované stavbě v členění:**

název stavby – tok, název	MVE Litice, oprava mechanické ucpávky
místo, případně ř. km, k.ú.	Litice, VT Divoká Orlice, ř.km 66,829
Inventární číslo DM	9051001763
identifikátor ISYPO	ID 400339031

b) **Odůvodnění účelnosti veřejné zakázky:**

- **Popis potřeb, které mají být splněním veřejné zakázky naplněny.**

V r. 2016 byla po celkové GO uvedena do provozu nová kaplanova turbína s kompletním novým technologickým vybavením MVE.

Po sedmi letech provozu je registrován zvětšující se vodní průsak mechanickou ucpávkou na hlavní hřídeli. Mechanická ucpávka je speciální díl, vyrobený z karbidu křemíku (SiC), složený ze čtyřech kusů, upravených lapováním. Dělená ucpávka zajišťuje zamezení průsaků kolem hlavní hřídele soustrojí. Průsaky měly původně charakter volně sáknoucího mírného výtoku. Nyní jsou průsaky mezi přídržnými prvky těsnění podstatně intenzivnější a na třech místech kolem hřídele se projevují papskem.

Nákladové středisko 2 111 711.

- **Popis předmětu veřejné zakázky (stávající stav, cíl).**

- Předmětem zakázky je výroba nové těsnící ucpávky a její montáž na hřídel. Oprava bude provedena na základě předchozího skutečného oměření veškerých dílců, hřídele, ucpávky, montážních prvků, montážních otvorů i přípravků, unášecích otvorů, atd. Z měření, prováděného dodavatelem, bude zpracována jednostupňová výrobní dokumentace. Součástí dokumentace bude přesný a detailní popis postupu montáže i demontáže, včetně nastavení momentů přitlaků pružin. Součástí zakázky bude výroba dvou kompletních těsnících sad ucpávky.
- Jedna ucpávka bude namontována a druhá bude předána zadavateli jako záložní pro případ poruchy v budoucnu.
- Součástí zakázky bude předání dokumentace skutečného provedení, upravené po provedené montáži, včetně skutečného provedení systému chlazení.
- Z montážních prací bude vyhotoven časosběrný a ozvučený video záznam, ze kterého bude zřejmý detailní postup demontáže a montáže.

- **Popis vzájemného vztahu předmětu veřejné zakázky a potřeb zadavatele.**

Předmět veřejné zakázky je v souladu s povinnostmi vlastníka vodního díla a správce vodního toku vyplývajících ze zákona č.254/2001 Sb. v platném znění a vyhlášky č.178/2012 Sb.

- **Rizika nerealizace veřejné zakázky, snížení kvality plnění, vynaložení dalších finančních nákladů.**

V případě nerealizace uvedeného záměru bude docházet ke zhoršování technického stavu mechanické ucpávky, zvyšování průsaků. S tímto jevem bude docházet k dalšímu zvýšenému opotřebení lapovaných ploch. Při progresi poruchy hrozí ztráta z nevýroby el. energie.

- **Popis variant naplnění potřeb a zdůvodnění zvolené alternativy veřejné zakázky (odůvodnění, proč není možné dosáhnout cíle vlastními silami).**

Akci nelze realizovat vlastními kapacitami. Jde o výrobu atypického dílce (SiC) a specifickou montáž, prováděnou specialisty.

- **Předpokládaný termín splnění veřejné zakázky: 05 – 09 2024.**
- **Výsledek hodnocení VH majetku:**

Vzhledem k charakteru zakázky není prováděno.

- c) **kvalifikovaný propočet nákladů na realizaci stavby s uvedením způsobu stanovení těchto nákladů.**

Cena je stanovena předběžným odhadem – 300 000,- Kč + DPH (cca 90 000,- Kč + 90 000,- Kč za dvě ucpávky plus 100 000,- za provedenou montáž plus 20 000,-Kč za dokumentaci)

- d) **požadavky na celkové urbanistické a architektonické řešení stavby a požadavky na stavebně technické řešení stavby, na tepelně technické vlastnosti stavebních konstrukcí, odolnost a zabezpečení z hlediska požární a civilní ochrany, souhrnné požadavky na plochy a prostory apod.**

Ucpávka musí spolehlivě zajišťovat těsnost pro tlak min 1,5Mpa. Při montáži bude provedeno pečlivé vyčištění a revize chladícího labyrintu.

Záruka je požadována min. na dva roky. Životnost ucpávky je požadována min. na šest roků.

- e) **územně technické podmínky pro přípravu území, včetně napojení na rozvodné a komunikační sítě a kanalizaci, rozsah a způsob zabezpečení přeložek sítí, napojení na dopravní infrastrukturu, vliv stavby, provozu nebo výroby na životní prostředí, zábor zemědělského a lesního půdního fondu apod.**

Před zahájením prací bude dodavateli umožněn přístup pro provedení částečné demontáže přítlačných prvků a provedení přesného oměření v rozsahu jednoho pracovního dne. Po provedení měření budou dílce osazeny zpět takovým způsobem, aby byl bez omezení možný další provoz elektrárny, až do doby provedení výměny ucpávky.

Projektová dokumentace bude vypracována dle Obchodních podmínek zadavatele.

- f) **údaje o výskytu chráněných území (CHKO, NP, NPP, PP, PR, Natura, EVL apod.) event. o chráněných druzích rostlin a živočichů a o jiných způsobech ochrany (kulturní památka, technická památka apod.)**

g)

Jde o interiérovou opravu technologie. Chráněná území zde tudíž nejsou.

- h) **v relevantních případech vyjádření, že zamýšlená investice nebo oprava není v rozporu se závazným Plánem dílčích povodí**

Akce nemá vliv na Plán dílčího povodí

- i) **majetkoprávní vztahy**

Záměr bude realizován na pozemku č. parc. 59/1 i na technologické části elektrárny, vše ve vlastnictví Povodí Labe, státní podnik.

- j) požadavky na zabezpečení budoucího provozu (užívání) stavby energiemi, vodou, pracovníky apod. a předpokládanou výši finančních potřeb jak provozu, tak i reprodukce pořízeného majetku a zdroje jejich úhrady v roce následujícím po roce uvedení opravy do provozu.

Po provedení akce se v následujícím krátkodobém období za předpokladu normálního provozu nepředpokládá vynaložení další finančních prostředků. Ve střednědobém výhledu bude prováděna běžná údržba technologie dle aktuálních potřeb a HCÚ.

- k) v relevantních případech upozornění na nutnost zajištění povolení mimořádné manipulace pro realizaci stavby

Pro provedení samotné výměny ucpávky je stanovena lhůta 48 hodin, přesný termín bude vzájemně určen a stanoven v době minimálních průtoků v období 7 – 9/2024 . Odstavení soustrojí zajistí provozovatel.

- l) výkresy a schémata určená správcem programu (u akcí, které je možno hradit z prostředků dotačních programů)

Nepředpokládá se možnost čerpání dotačních prostředků.

- m) rozdělení stavby na stavební objekty a provozní soubory s určením u každého z nich jednotlivě zda jde o opravu či investici (včetně uvedení DHM v relevantních případech). Současně musí rozdělení na stavební objekty a provozní soubory korespondovat s rozdělením ve stávající evidenci DHM (v případě investic s předpokládaným vznikem nových DHM pak musí záměr obsahovat i návrh rozdělení stavebních objektů a provozních souborů pro budoucí zařazení do DHM)

Akce nebude dělena na stavební objekty.

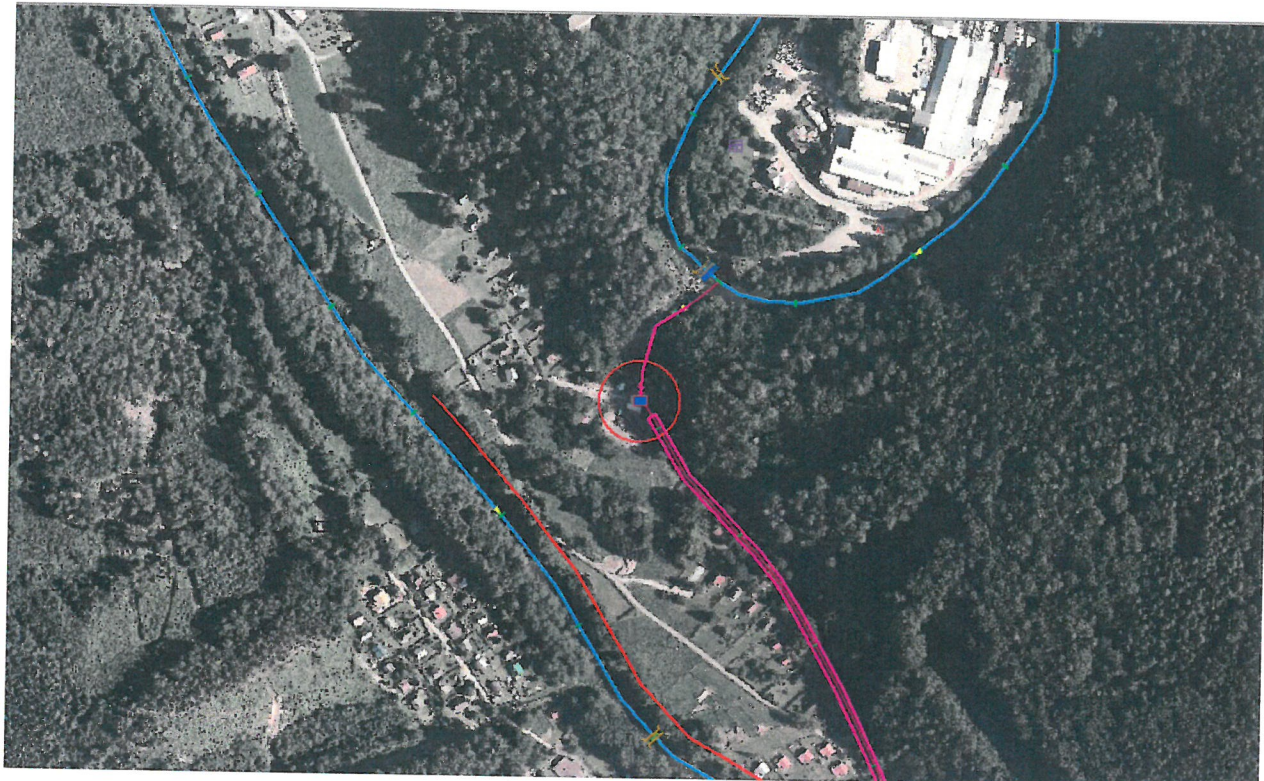
- n) rozhodující projektované parametry ve tvaru (u akcí, které je možno hradit z prostředků dotačních programů) :

Název parametru	měrná jednotka	hodnota parametru

Přílohy:

1. Situace 1 : 3 000
2. Seznam dotčených parcel
3. Fotodokumentace
4. Výkresy sestavy ucpávky – **NUTNO PŘEDEM OVĚŘIT ROZMĚRY !**

Situace 1: 3000

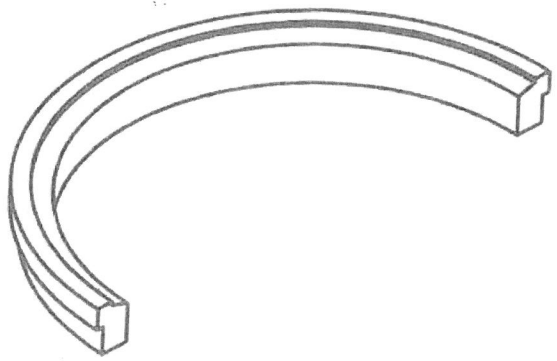
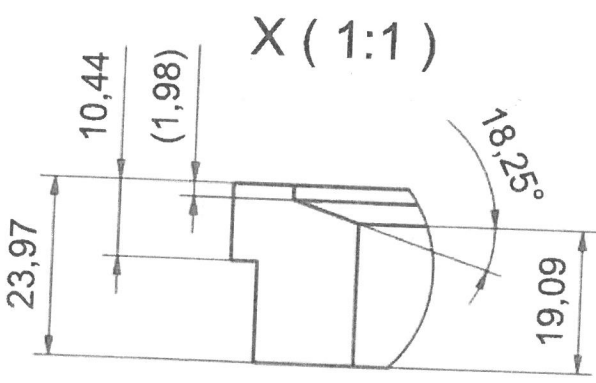
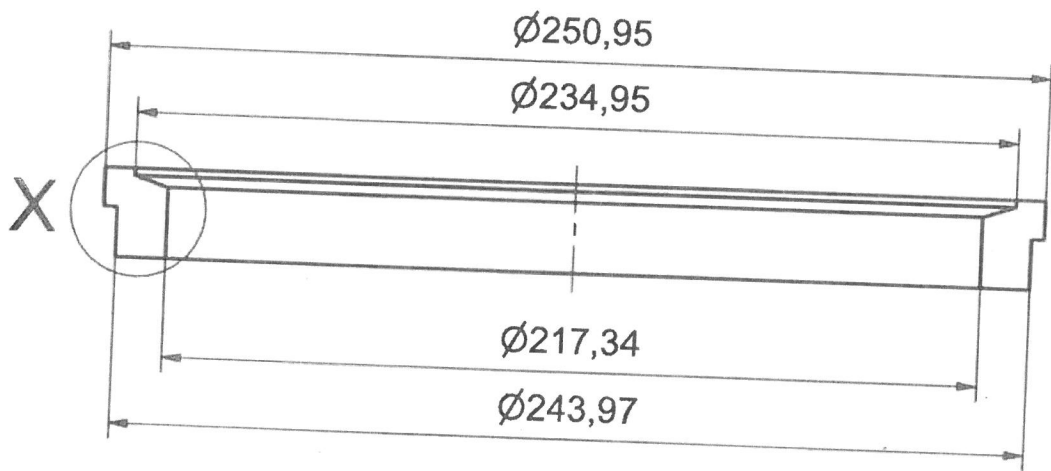
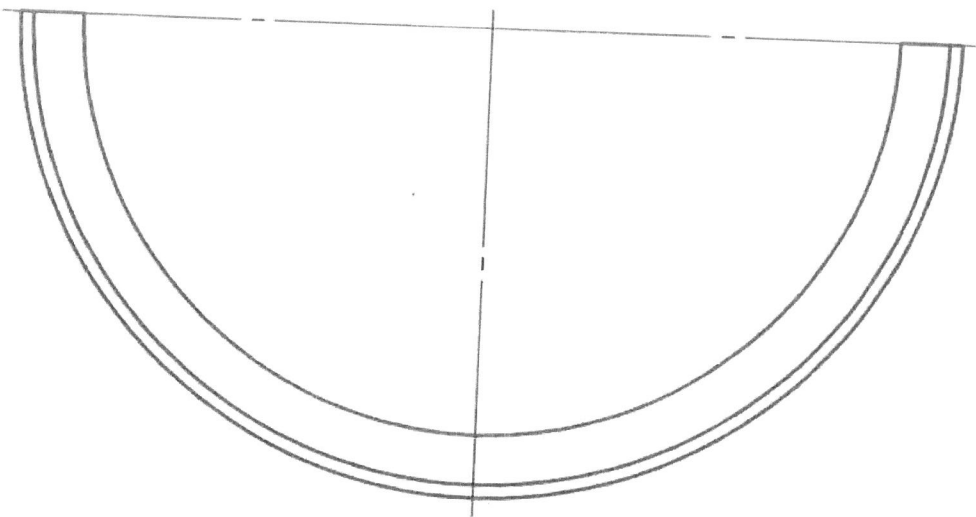


Seznam dotčených pozemků

Katastrální území	p.č.	Vlastník / právo hospodařit	Využití
Litice nad Orlicí	59/1	Povodí Labe, státní podnik	stavba, oprava

Fotodokumentace – foto inkriminovaného průsakového prostoru po odčerpání a vyschnutí vody při odstávce:



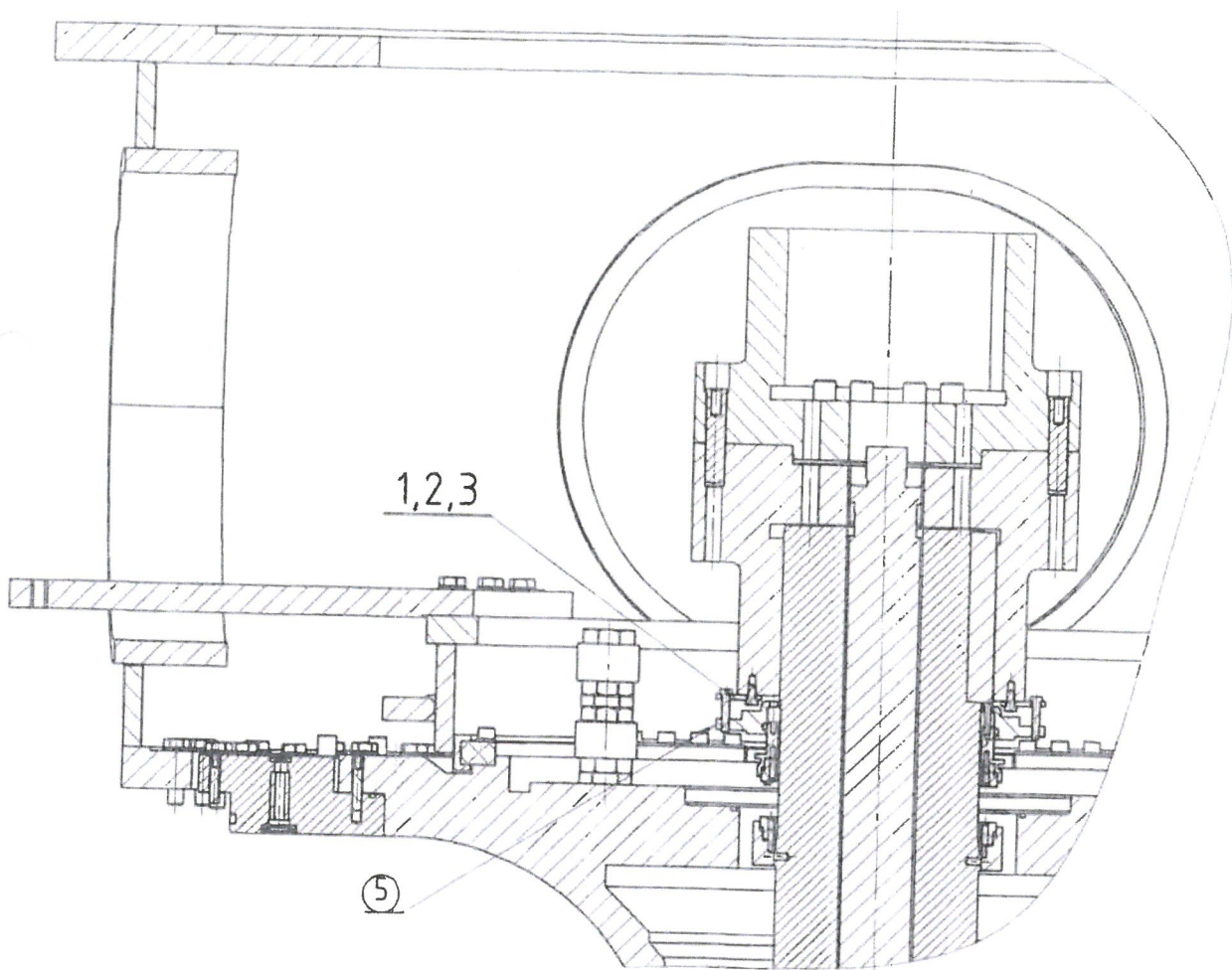


Tolerancing ISO 8015; General tolerances UAB-24202 / Tolerování ISO 8015; Všeobecné tolerance UAB-24202

Description

Machine type	
Originator	Name Date
Release	

2. KROK



- ④ ODŠROBOVAT KRUŽEK UCPÁVKY HORNÍ, POMOCÍ ODTLAČOVACÍCH ŠROUBŮ NADZVRDNOUT KRUŽEK (FOTODOKUMENTACE)
- ⑤ NAMONTOVAT POZI. 1,2,3 A ZAVÉŠIT NA NĚ HORNÍ KRUŽEK
- ⑥ DEMONTOVAT SPODNÍ KRUŽEK UCPÁVKY 2/2 FOTODOKUMENTACE (KERAMICKÉ KRUŽKY), VYČISTIT A PROMAZAŽAT UCPÁVKU

11051-68 10
LATNÉ PRO VÝROBU

- ZPĚTNOU MONTÁŽ PROVÁDĚT V OPAČNÉM POŘADÍ A NA DĚLÍCÍ ROVINY SPODNÍHO KRUŽKU NANĚST NOVÝ TĚSNÍCÍ TMEL
 - PŘÍLOŽKY POZ.1 NECHAT PO SKONČENÍ KONTROLY PŘÍŠROBOVANÉ K PLASTOVÝM SEGMENTŮM ①

ZMĚNA	DATA	PODPIS	INDEX	PŘESNOST ISO 2768-MH TOLEROVÁNÍ ISO 8015	CELK. Č. HMOT. 0,1	MĚŘÍTKO 1:5
ROZMĚR MAT.				PROMĚTÁNÍ		
MAT. VÝCHOZÍ	POLOT.					
MAT. KONEČNÝ	TDP					
KRESL. HÁJEK DANIEL						
KONTROLOVAL KUCERA IVO	ST. VÝKRES					
SCHVÁLIL KUCERA IVO	SKUPINA					
DATA 17.10.2014						
Tento dokument je součástí majetku ČKD Blansko Small Hydro s.r.o. a je předán jen osobě, která má právo být započtena jako osoba a nesmí být použit pro výrobu účelů bez předchozího souhlasu majitele.				TYP	LITICE	
ČKD Blansko Small Hydro s.r.o. Getthova 1, 678 18 Blansko Česká Republika						
				NÁZEV		
				KONTROLA UCPÁVKY		
				ČÍSLO VÝKRESU		INDEX
				059 960 002		
				POČET LISTŮ 1		LIST 1