



MINISTERSTVO ZEMĚDĚLSTVÍ

Smlouva o nájmu nebytových prostor

uzavřená podle zákona č. 116/1990 Sb., o nájmu a pronájmu nebytových prostor,
ve znění pozdějších předpisů (dále též jen „Nájemní smlouva“)

PRONAJÍMATEL

Česká republika – Ministerstvo zemědělství

Se sídlem v Praze 1, Těšnov 17, 117 05

IČ: 00020478

DIČ: není plátce

Bankovní spojení: ČNB Praha, č.ú.: 1226001/0710

Zastoupený: Mgr. Janem Sixtou, náměstkem ministra

dále jen „**Pronajímatel**“

a

NÁJEMCE

Sodexo s.r.o.

se sídlem: Hvězdova 1716/2b, 140 78 Praha 4, Nusle

IČ 44569165

DIČ: CZ44569165

zapsaná v obchodním rejstříku vedeném Městským soudem v Praze oddíl C, vl. 24728

bankovní spojení: UniCredit Bank Czech Republic, a.s., č.ú. 488119004/2700

Zastoupený: Ing. Danielem Čapkem, jednatelem

Dále jen „**Nájemce**“

Článek I.

1. Pronajímatel je vlastníkem nemovitosti – budovy na adrese Těšnov č.p.17, Praha 1. Vše zapsané na l.v č. 447, v katastru nemovitostí pro katastrální území Nové Město u Katastrálního úřadu pro Hlavní město Prahu – katastrální pracoviště Praha.



MINISTERSTVO ZEMĚDĚLSTVÍ

2. Nájemce je právnickou osobou a na základě Rámcové smlouvy na zajištění stravovacích služeb uzavřené s Pronajímatelem zajišťuje provozování stravovacího zařízení Pronajímatele (dále také jen „Rámcová smlouva“).

II.

Předmět smlouvy

1. Pronajímatel touto Nájemní smlouvou přenechává nájemci k dočasnému užívání nebytové prostory, i s technologickým zařízením a inventářem, nacházející se I. suterénu, objektu uvedeném v čl. I odst. 1 této Nájemní smlouvy, o celkové výměře **705,60 m²**.
2. Pronajímané nebytové prostory jsou vyznačeny v jednotlivých připojených plánech, které tvoří přílohu č. 1 této Nájemní smlouvy a zahrnují též příslušnou specifikaci daného prostoru.
3. Pronajímané technologické zařízení a inventář je blíže specifikován v příloze č. 2 této Nájemní smlouvy.
4. Uvedené nebytové prostory i s technologickým zařízením a inventářem ve shora uvedené nemovitosti jsou pronajímány za účelem poskytování služeb pro Pronajímatele uvedených ve Smlouvě o stravování.

III.

Práva a povinnosti smluvních stran

1. Nájemce se seznámil se stavem pronajímaných nebytových prostor, technologického zařízení a inventáře, a v tomto stavu je přebírá.
2. Nájemce je povinen si zajistit drobnou údržbu pronajatých nebytových prostor, technologického zařízení a dalšího inventáře ve výši do 10 000,- Kč bez DPH měsíčně na své vlastní náklady.
3. Nájemce je oprávněn pronajímané nebytové prostory, technologické zařízení a inventář užívat pouze k účelu vymezenému shora v čl. II. odst. 4. této Nájemní smlouvy.
4. Nájemce je povinen pečovat o pronajaté nebytové prostory, technologické zařízení a inventář s péčí řádného hospodáře a nepoškozovat je.
5. Způsobí-li Nájemce na pronajatých nebytových prostorách, technologickém zařízení či inventáři škodu užíváním v rozporu s touto Nájemní smlouvou nebo pokud užíváním třeba i v souladu s touto Nájemní smlouvou opotřebí pronajaté nebytové prostory, technologické zařízení a inventář nad míru přiměřenou sjednanému rozsahu a způsobu užívání, je povinen tyto zvýšené náklady a zisk ušlý Pronajímateli za dobu, po kterou nebude možno nebytové prostory, technologické zařízení a inventář z důvodu provádění údržby či oprav řádně užívat, v plném rozsahu uhradit.
6. Nájemce nesmí v pronajatých nebytových prostorách provádět žádné úpravy, vyjma běžných údržbových prací, bez předchozího písemného souhlasu Pronajímatele. Nájemce bez tohoto souhlasu, zejména, nesmí provádět žádné stavební úpravy, a to ani takové, které nepodléhají stavebnímu povolení či ohlášení stavebnímu úřadu.



7. Instalaci nebo použití elektrospotřebičů s větším příkonem než 1kW je Nájemce povinen oznámit Pronajímateli předem. Pronajímatel může instalaci a použití takového spotřebiče nájemci zakázat, pokud by došlo k překročení kapacity elektroinstalace, pojistek nebo jističů.
8. Nájemce nesmí žádným způsobem zasahovat do rozvodů elektrické energie, vody, telefonů, počítačové sítě a dalších rozvodů.
9. V případě, že Pronajímatel zjistí, že Nájemce provedl bez jeho písemného souhlasu stavební úpravy pronajatých nebytových prostor, jiné zásahy nad rámec běžné údržby a běžných oprav nebo zásahy do sítí, je Pronajímatel oprávněn všechny provedené úpravy na náklady Nájemce svými silami nebo prostřednictvím třetích osob odstranit.
10. Nájemce v plném rozsahu odpovídá za škodu, kterou Pronajímateli způsobí provedením nepovolených úprav nebo zásahy do sítí a je povinen nahradit Pronajímateli i případný ušlý zisk.
11. Nájemce odpovídá za dodržování bezpečnostních, protipožárních a jiných předpisů v pronajatých nebytových prostorech.
12. Pronajímatel je povinen na své náklady udržovat pronajaté nebytové prostory tak, aby byly vybaveny předepsaným množstvím hasicích přístrojů a jiných předepsaných protipožárních prostředků.
13. Nájemce se zavazuje v plném rozsahu uhradit Pronajímateli škodu na společných nebytových prostorech, technologickém zařízení a inventáři způsobenou jeho zaměstnanci nebo společníky, a to i v případě, že tito jednali v rozporu s pokyny nebo příkazy Nájemce.
14. Nájemce se zavazuje bezodkladně písemně oznámit Pronajímateli změnu své právní formy, změnu svých statutárních zástupců, změnu svého sídla a změnu svého bankovního spojení.
15. Nájemce je povinen umožnit Pronajímateli nebo jím písemně zmocněným osobám vstup do pronajatých nebytových prostor za účelem provedení kontroly a revize stavebního stavu, technologického zařízení, inventáře nebo dodržování této Nájemní smlouvy.
16. Pronajímatel je povinen na své náklady zajišťovat v pronajatém nebytovém prostoru provádění předepsaných periodických revizí elektroinstalace, protipožárních prostředků a případně dalších revizní zpráv. Pronajímatel je povinen výsledky těchto revizí na vyžádání předložit Nájemci.
17. Za odstranění závad zjištěných výše uvedenými revizemi odpovídá Pronajímatel. Náklady na odstranění závad zjištěných revizí, pokud nebyly způsobeny Nájemcem, hradí Pronajímatel, který je povinen zjištěné závady odstranit v termínech stanovených revizní zprávou. Pokud zjištěné závady způsobil Nájemce porušením zákazu zasahovat do sítí a rozvodů, je povinen odstranit zjištěné závady na své náklady a ve stanovených termínech.
18. Pronajímatel si vyhrazuje právo regulovat odběr elektrické energie v energetických špičkách.
19. Nájemce není oprávněn dát pronajatý nebytový prostor nebo jeho část do podnájmu bez předchozího písemného souhlasu Pronajímatele.



20. Nájemce není povinen si zřídit sídlo společnosti v pronajatých nebytových prostorách.
21. Nájemce provádí úklid pronajatých nebytových prostor na vlastní náklady.
22. Nájemce se zavazuje s pronajatými nebytovými prostorami, technologickým zařízením a inventářem uvedeným v příloze, zacházet s potřebnou pečlivostí a udržívat je v čistém stavu, v souladu s příslušnými právními předpisy a vyhláškami.
23. Pronajímatel zajistí dodávku energií a vody, odvoz odpadu, včetně biologického.

IV.

Nájemné, platební podmínky

	Kč bez DPH/měsíc	DPH 21%	Celkem Kč včetně DPH/měsíc	Celkem Kč včetně DPH/ 48 měsíců
Pronájem nebytových prostor pro provoz stravovacích služeb	35.000,-	7.350,-	42.350,-	2.032.800,-
Celkem úhrada s DPH				

1. Nájemce hradí náklady na všechny spotřebované energie, plyn; elektrická energie; vodné a stočné; svoz odpadu (vyjma svozu bioodpadu); náklady na čištění lapolu a odběr vzorků z něj; používání telefonní linky (dále jen „služby“), a to formou měsíční paušálu, který činí 80 000,- Kč bez /DPH měsíčně. K této částce bude připočítáno DPH v zákonné výši. Úhrada za služby je splatná v měsíčních zálohách vždy do konce příslušného měsíce na účet pronajímatele vedený u ČNB č.ú. 1226001/0710.
2. Pravidelné roční vyúčtování služeb provede Pronajímatel do 30.4.kždého následujícího roku.
3. Nájemné za užívání nebytových prostor bude hrazeno v měsíčních splátkách převodem finančních prostředků ve výši **42.350,- Kč** na účet pronajímatele vedený u ČNB č.ú. 19-1226001/0710 vždy do konce příslušného měsíce.
4. Nájemné a úhrada za služby jsou považovány za zaplacené dnem připsání na účty Pronajímatele uvedené v bodech č. 1 a č. 3 tohoto článku.

V.

Inventura

1. Jedenkrát za rok se uskuteční společná inventura pronajatých nebytových prostor, technologického zařízení a inventáře, a to za účelem zjištění aktuálního stavu.
2. Nájemce je povinen umožnit Pronajímateli provedení této společné inventury. Termín inventury bude sjednán po dohodě obou stran.



VI. Pojištění

1. Pronajímatel má uzavřenou pojistnou smlouvu na pojištění inventáře a technologického zařízení pro případ škody způsobené živelnou událostí, krádeží, vloupáním, loupežným přepadením nebo jiným trestným činem.
2. Nájemce je povinen uzavřít pojistnou smlouvu na pojištění odpovědnosti za škodu při výkonu povolání (zejména za škody způsobené na zdraví a majetku třetích osob) ve výši minimálně deset milionů Kč, kterou předloží Pronajímateli nejpozději do 15 dnů ode dne podpisu této Nájemní smlouvy. Platnou pojistnou smlouvu Nájemce udržuje v platnosti po celou dobu účinnosti této Nájemní smlouvy.

VII. Doba trvání smlouvy

1. Nájemní smlouva se uzavírá na dobu určitou, na dobu 48 měsíců od podpisu Nájemní smlouvy.
2. Účinnost této Nájemní smlouvy končí automaticky nejpozději dnem skončení účinnosti Smlouvy o stravování, kterou Nájemce uzavírá současně s touto Nájemní smlouvou.
3. Právo užívat nebytové prostory vzniká nájemci okamžikem podpisu protokolu o předání a převzetí nebytového prostoru mezi zástupcem Pronajímatele a Nájemce.
4. Zahájení provozu je dohodnuto na 30.9.2013.

VIII. Odstoupení od smlouvy a výpovědní důvody

1. Smluvní strany jsou oprávněny písemně vypovědět Nájemní smlouvu v šestiměsíční výpovědní lhůtě, která začíná běžet od 1. dne měsíce následujícího po doručení výpovědi od této Nájemní smlouvy, neskončí-li platnost Nájemní smlouvy uplynutím doby, na kterou byla Nájemní smlouva sjednána.
2. Kterákoliv ze smluvních stran je oprávněna odstoupit od této Nájemní smlouvy z důvodu opakovaného porušování povinností stanovených touto Nájemní smlouvou nebo z důvodu hrubého porušení povinností stanovených touto Nájemní smlouvou.
3. Důvody odstoupení nejsou dány v případě událostí a skutečností ležících mimo zavinění smluvních stran – podmínky tzv. vyšší moci.
4. Odstoupení od Nájemní smlouvy musí mít písemnou formu a musí být doručené druhé straně s tím, že lhůta pro účinky odstoupení nastává dnem doručení písemného oznámení o odstoupení druhé smluvní straně. Odstoupení od Nájemní smlouvy je platné pouze tehdy, jestliže smluvní strana nejdříve marně uplatnila písemnou výzvu k nápravě a poskytla druhé smluvní straně k tomuto účelu dodatečně přiměřenou lhůtu v délce 15 kalendářních dnů.



5. Odstoupení od Nájemní smlouvy nebo výpověď Nájemní smlouvy je zároveň odstoupením nebo výpovědí Rámcové smlouvy.

IX.

Sankční ujednání

1. Nájemce se zavazuje v případě skončení účinnosti této Nájemní smlouvy pronajaté nebytové prostory, technologické zařízení a inventář předat Pronajímateli ve stavu v jakém je převzal, s přihlédnutím k přiměřenému opotřebení a vyklidit z nebytových prostor vše jemu náležející, a to nejpozději v den zániku nájmu.
2. Pro případ, že Nájemce nebytové prostory nejpozději do 10 dnů ode dne skončení účinnosti této Nájemní smlouvy nevyklidí, sjednávají si smluvní strany smluvní pokutu ve výši 10 000,-Kč/den, počínaje prvním dnem následujícím po zániku nájmu. Smluvní pokuta je splatná nejpozději do jednoho týdne ode dne, kdy Pronajímatel uplatní u Nájemce svůj nárok.
3. Pro případ prodloužení s placením nájemného a úhrad za služby si sjednávají smluvní strany smluvní pokutu ve výši 0,02% z dlužné částky za každý započatý den prodloužení.

X.

Závěrečná ustanovení

1. Tato Nájemní smlouva nabývá platnosti a účinnosti dnem podpisu oběma smluvními stranami.
2. Nájemní smlouva může být měněna pouze písemně, formou chronologicky číselovaných dodatků, které jsou nedílnou součástí této Nájemní smlouvy.
3. Vztahy mezi smluvními stranami této Nájemní smlouvy neupravené se řídí právním řádem České republiky. Není-li touto Nájemní smlouvou nebo obecně závazným právním předpisem stanoveno jinak, řídí se právní vztahy smluvních stran ustanoveními zákona č. 116/1990 Sb., o nájmu a podnájmu nebytových prostor, ve znění pozdějších předpisů a zákonem č. 513/1991 Sb., obchodní zákoník, ve znění pozdějších předpisů.
4. Smluvní strany se zavazují řešit všechny spory, které by v budoucnu mohly vzniknout z plnění na základě této Nájemní smlouvy, zásadně smírnou cestou.
5. Pokud by některé ustanovení této Nájemní smlouvy bylo, nebo se v budoucnu stalo neplatným, nebo pokud by některé ustanovení v Nájemní smlouvě chybělo, není tím platnost ostatních ustanovení Nájemní smlouvy dotčena. Smluvní strany se zavazují nahradit v takovém případě chybějící nebo neplatné ustanovení takovým ujednáním, kterým bude splněn zamýšlený účel Nájemní smlouvy.
6. Smluvní strany prohlašují, že jsou plně způsobilé k právním úkonům, tuto Nájemní smlouvu uzavřely podle své pravé a svobodné vůle a že jejím obsahu rozumí. Dále prohlašují, že si



MINISTERSTVO ZEMĚDĚLSTVÍ

Nájemní smlouvu před podpisem řádně přečtely a na důkaz souhlasu s jejím zněním připojují své podpisy.

7. Tato Nájemní smlouva je sepsána ve čtyřech vyhotoveních, z nichž každá smluvní strana obdrží dva výtisky.
8. Nedílnou součástí této Nájemní smlouvy jsou:

Příloha č. 1 – Plán pronajímaných prostor

Příloha č. 2 – Seznam technologického zařízení a inventáře

20. 08. 2013

V Praze, dne

.....
ČESKÁ REPUBLIKA – Ministerstvo zemědělství

Mgr. Jan Sixta
náměstek ministra
(„Pronajímatel“)

**MINISTERSTVO
ZEMĚDĚLSTVÍ**
České republiky
117 05 Praha 1, Těšnov 17

.....
-1-

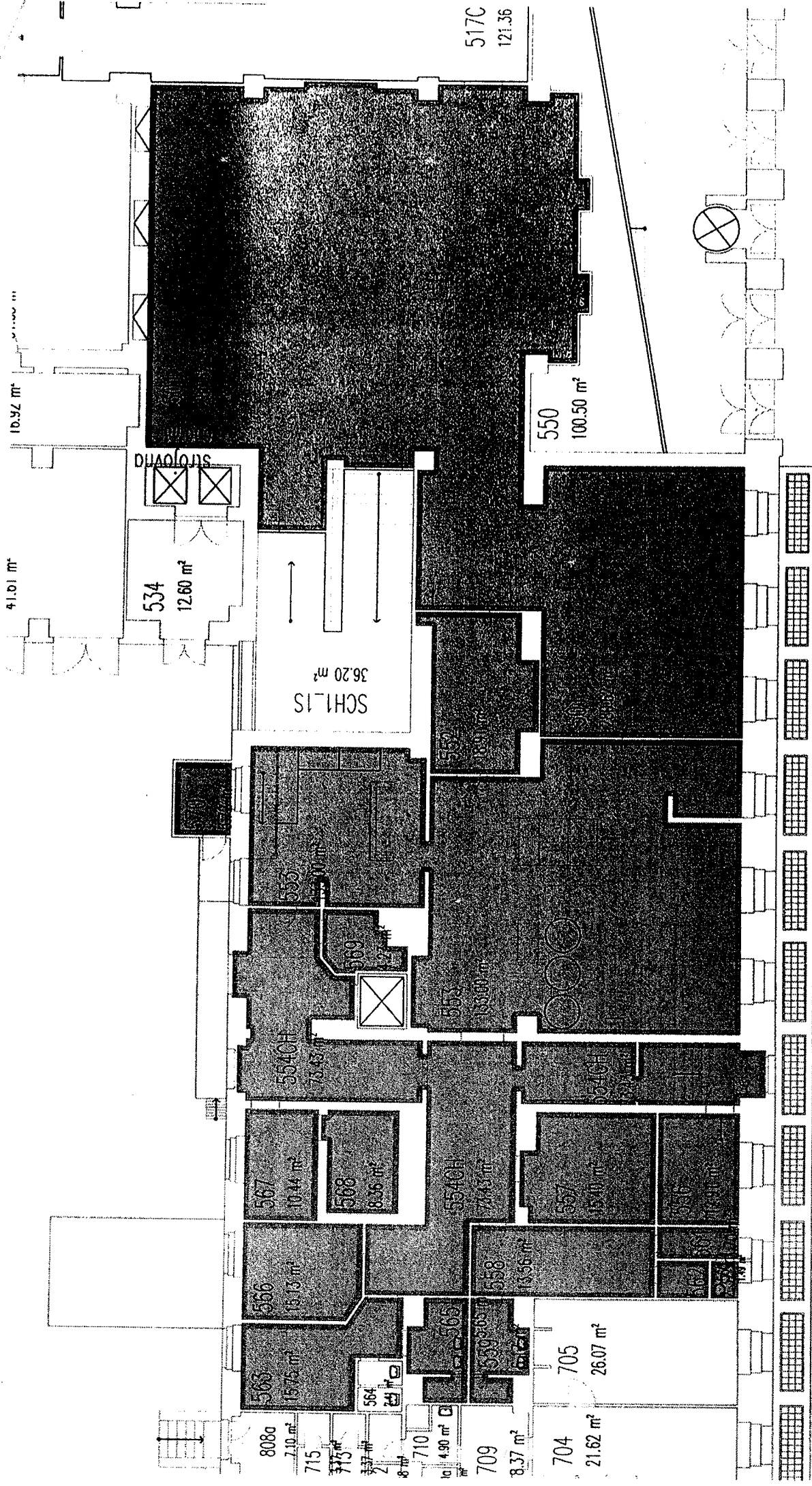
V, dne

Daniel Čapek

Sodexo s.r.o.

Ing. Daniel Čapek
jednatel
(„Nájemce“)

Sodexo s. r. o.
Hvězdova 1716/2b, 140 78 Praha 4
IČ: 44569165, DIČ: CZ44569165
OR MS Praha, spis. zn. C24728
007.01 (1)



517C
121.36

10.92 m²

41.01 m²

STIOGUIS

534

12.60 m²

SCHLIS
36.20 m²

550

100.50 m²

555

10.44 m²

554CH

73.67 m²

567

10.44 m²

568

8.36 m²

556

16.13 m²

554CH

74.65 m²

558

13.56 m²

557

15.10 m²

556

13.56 m²

808a

7.10 m²

715

3.57 m²

713

2.11 m²

710

4.90 m²

709

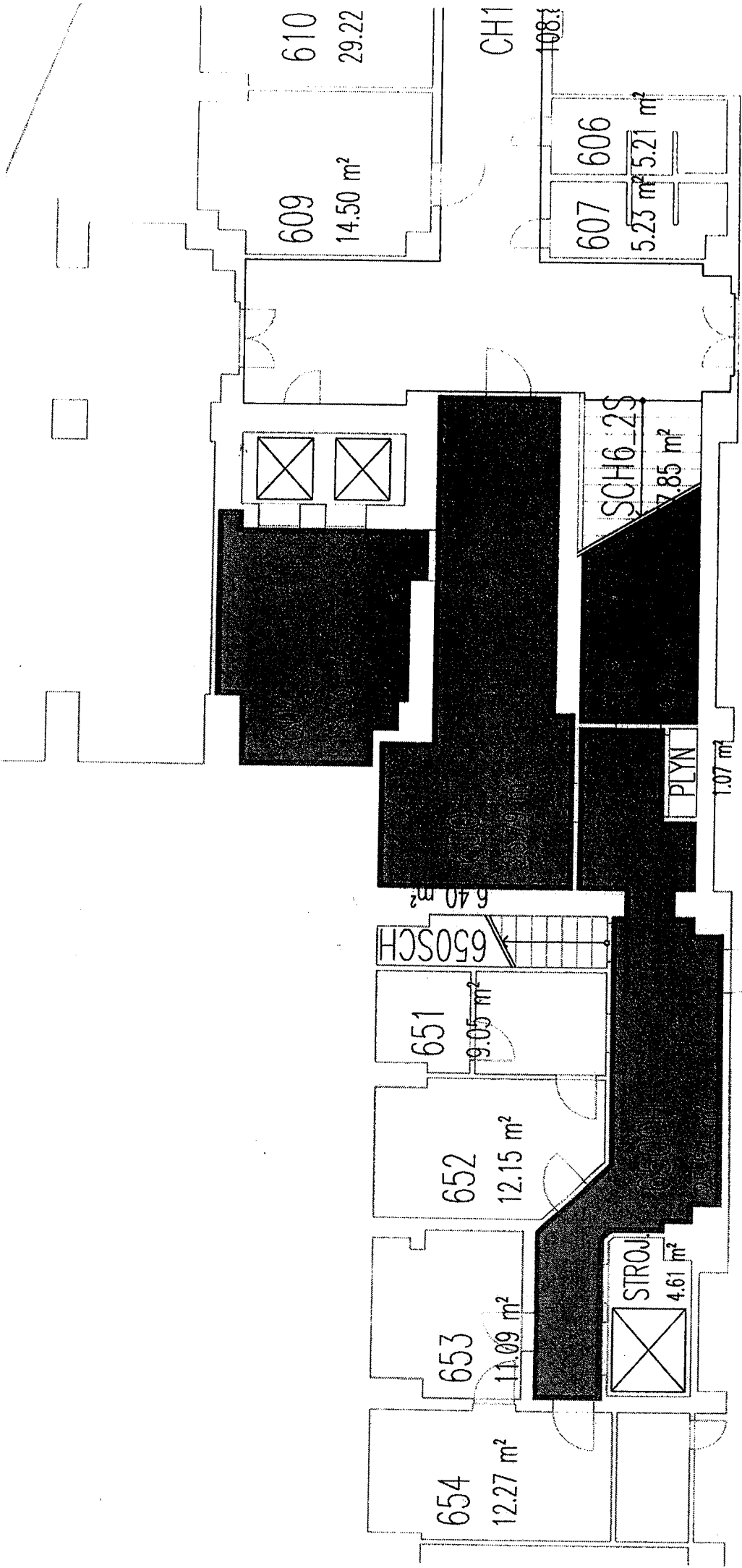
8.37 m²

704

21.62 m²

705

26.07 m²



Výdejní vodní lázeň, stacionární nedělená	Myčka bílého nádobí košová průchozí
Výdejní vodní lázeň, stacionární nedělenáKotel - p	Stůl 400/900
Výdejní vodní lázeň, stacionární nedělenáKotel - p	Stůl nerez
Teplá stolní vitrina , roštová police	Regál n1200/400/1850
Chlazená stolní vitrina , roštová police	Vozík servírovací
Chlazená stolní vitrina , roštová police	Dřez 1750/600/850
Chladicí salátový bar , samoobslužný	Dřez jednoduchý 1000x700x850
Stůl jídelní PERFEKT	Zásobník na talíře vyhr. pojízdný
Stůl jídelní PERFEKT	
Stůl jídelní PERFEKT	Konventomat ASCC
Stůl jídelní PERFEKT	Kotel plynový , 150l
Stůl jídelní PERFEKT	Kotel plynový , 150l
Stůl jídelní PERFEKT	Kotel plynový , 150l
Židle konferenční 220-0	Pánev - plynová , 80l
Židle konferenční 220-0	Pánev - plynová , 80l
Židle konferenční 220-0	Fritéza - plynová , objem 2X 23l
Židle konferenční 220-0	AIR-O-STEAM , EL.
Židle konferenční 220-0	Myčka černého nádobí 900 mm
Židle konferenční 220-0	Chladicí skříň 600l
Židle konferenční 220-0	Planetární mixer 30l
Židle konferenční 220-0	Kotel elektrický 150l
Židle konferenční 220-0	Sporák kombinovaný 4x hořák
Židle konferenční 220-0	Sporák plynový 6 hořáků
Židle konferenční 220-0	Gastronadoba -GND der
Stůl jídelní PERFECT	Gastronadoba -GND der
Stůl jídelní PERFECT	Gastronadoba -GND der
Stůl jídelní PERFECT	Gastronadoba -GND der
Stůl jídelní PERFECT	Gastronadoba -GND der
Stůl jídelní PERFECT	Gastronadoba -GND der
Stůl jídelní PERFECT	Gastronadoba -GND der
Stůl jídelní PERFECT	Gastronadoba -GND der
Stůl jídelní PERFECT	Gastronadoba -GND der
Stůl jídelní PERFECT	Gastronadoba -GND der
Stůl jídelní PERFECT	Gastronadoba -GND der
Stůl jídelní PERFECT	Gastronadoba -GND der
Stůl jídelní PERFECT	Gastronadoba -GND der
Stůl jídelní PERFECT	Gastronadoba -GND der
Stůl jídelní PERFECT	Gastronadoba -GND der
Stůl jídelní PERFECT	Gastronadoba GN 2/1 hl
Stůl jídelní PERFECT	Gastronadoba GN 2/1 hl
Stůl jídelní PERFECT	Gastronadoba GN 2/1 hl
Stůl jídelní PERFECT	Stůl nerezpolice
Stůl jídelní PERFECT	Stůl nerezpolice
Stůl jídelní PERFECT	Stůl npolice
Stůl jídelní PERFECT	Stůl nerezpolice

Židle konferenční 220-0	Stůl nerezpolice
Židle konferenční 220-0	Stůl nerezpolice
Židle konferenční 220-0	Stůl nerez police
Židle konferenční 220-0	Stůl nerez police
Židle konferenční 220-0	Stůl nerez police
Židle konferenční 220-0	Stůl nerez police
Židle konferenční 220-0	Stůl nerez police
Židle konferenční 220-0	Stolička ohřivací plynová
Židle konferenční 220-0	Chladicí skříň
Židle konferenční 220-0	Schůdky ALU - 3 stupně
Židle konferenční 220-0	Nástěnka kovová
Židle konferenční 220-0	Konvektomat podestavba otevřená, vedení GN
Židle konferenční 220-0	Stůl pracovní s policií, 3x zásuvka
Židle konferenční 220-0	Regál nerezový, 6x police
Židle konferenční 220-0	Změkčovač vody automatický
Židle konferenční 220-0	Filtr se zpětným proplachem
Židle konferenční 220-0	Chladicí skříň 370 l
Židle konferenční 220-0	Řeznický špalek
Židle konferenční 220-0	Květináč Delta 30 vč. suchého aranžmá
Židle konferenční 220-0	Várnice
Židle konferenční 220-0	Várnice
Židle konferenční 220-0	Dřez jednodílný 1000x700x850
Židle konferenční 220-0	Vozík policový X-tra 98056
Židle konferenční 220-0	Šlehačí metla zesílená
Židle konferenční 220-0	Konvice varná Siemens 1,7 l - plast
Židle konferenční 220-0	Gastronádoba der1/1 hl65
Židle konferenční 220-0	Gastronádoba der1/1 hl65
Židle konferenční 220-0	Gastronádoba der1/1 hl65
Židle konferenční 220-0	Gastronádoba der1/1 hl65
Židle konferenční 220-0	Gastronádoba der1/1 hl65
Židle konferenční 220-0	Gastronádoba der1/1 hl65
Židle konferenční 220-0	Gastronádoba der1/1 hl65
Židle konferenční 220-0	Gastronádoba der1/1 hl65
Židle konferenční 220-0	Sekera na maso
Židle konferenční 220-0	Závaží 1 kg
Stůl jídelní PERFECT	Závaží 2 kg
Stůl jídelní PERFECT	Ocílka
Stůl jídelní PERFECT	Ocílka
Stůl jídelní PERFECT	Gastronádoba
Stůl jídelní PERFECT	Gastronádoba
Židle konferenční 220-0	Gastronádoba
Židle konferenční 220-0	Gastronádoba
Židle konferenční 220-0	Gastronádoba
Židle konferenční 220-0	Gastronádoba 10l
Židle konferenční 220-0	Gastronádoba 10l
Židle konferenční 220-0	Gastronádoba 10l
Židle konferenční 220-0	Gastronádoba 10l
Židle konferenční 220-0	Gastronádoba 1/1 hl65
Židle konferenční 220-0	Gastronádoba 1/1 hl65
Židle konferenční 220-0	Gastronádoba 1/1 hl65
Židle konferenční 220-0	Gastronádoba 1/1 hl65

Židle konferenční 220-0	Gastronádoba
Židle konferenční 220-0	Gastronádoba
Židle konferenční 220-0	Gastronádoba
Židle konferenční 220-0	
Židle konferenční 220-0	Vozík manipulační
Židle konferenční 220-0	Stůl npolice
Židle konferenční 220-0	Plošinka pojízdná
Židle konferenční 220-0	Vozík ocelový plošinový
Židle konferenční 220-0	Mrazící truhla 400 litrů
Židle konferenční 220-0	Plošinový vozík
Židle konferenční 220-0	Váha do 100 kg
Židle konferenční 220-0	
Židle konferenční 220-0	Mrazící skříň bílá
Židle konferenční 220-0	Chladicí skříň bílá
Židle konferenční 220-0	Chladicí skříň bílá
Židle konferenční 220-0	Chladicí skříň bílá
Židle konferenční 220-0	Chladicí skříň SCH -Z -825/SS nerez.
Židle konferenční 220-0	
Židle konferenční 220-0	Židle čalouněná otočná
Židle konferenční 220-0	Židle čalouněná otočná
Židle konferenční 220-0	Stůl kancelářský
Židle konferenční 220-0	Stůl kancelářský
Stůl jídelní PERFECT	Stolek pod PC-ořech
Stůl jídelní PERFECT	Kontejner
Stůl jídelní PERFECT	Kontejner
Stůl jídelní PERFECT	Nástavec
Židle konferenční 220-0	Nástavec
Židle konferenční 220-0	Skříňka jednodveř
Židle konferenční 220-0	Skříň šatní
Židle konferenční 220-0	Chladnička C 175
Židle konferenční 220-0	Židle otočná s područkami
Židle konferenční 220-0	Židle IMPERIA - černá
Židle konferenční 220-0	Židle IMPERIA - černá
Židle konferenční 220-0	Židle IMPERIA - černá
Židle konferenční 220-0	Telefonní přístroj
Židle konferenční 220-0	Věšák kovový
Židle konferenční 220-0	
Židle konferenční 220-0	Chladicí skříň 600l
Židle konferenční 220-0	Kráječ zeleniny a ovoce stolní
Židle konferenční 220-0	Váha do 15 kg /SDK 15/
Židle konferenční 220-0	Židle konferenční
Židle konferenční 220-0	Stůl nerez
Židle konferenční 220-0	Stůl nerez
Židle konferenční 220-0	Stůl nerez
Židle konferenční 220-0	Stůl nerez pos
Židle konferenční 220-0	Stůl nerez pos
Stůl jídelní PERFECT	Stůl nerez pos
Chladicí skříň ARDO 350 I	Mrazící truhla F 41U
Nástěnka kovová	Nářezový stroj BECKERS 300 S
Vinotéka BOSCH KSW30V80	Vozík servírovací - 3 regály

Fritéza 2x5 l elektrická	Dřez dvoudílný 100x600x850
Stůl pracovní s policí a zadním límcem	
Regál nerezový, 5x police	Stůl kancelářský
Pult výdejní jednopatrový, hig.zákryt	Židle konferenční 220-0
Pult výdejní jednopatrový, hig.zákryt	Židle konferenční 220-0
Pult výdejní jednopatrový, hig.zákryt	Židle konferenční 220-0
Stůl výdejní pojízdný s ohřív.vodní lázn	Police závěsná A 902 ořech
Stůl výdejní pojízdný s ohřív.vodní lázn	Polička na stěnu A 902 ořech
Stůl nerezový do výdejní linky	Židle IMPERIA - černá
Deska nerezová sklápěcí	Židle IMPERIA - černá
Chladicí skříň prosklená	Židle IMPERIA - černá
Chladicí skříň prosklená	Židle IMPERIA - černá
Vitrina VEN-208	Skříň šatní
Vitrina VEN-208	Šatník plechový
Skříň regálová - atypická, hruška	Šatník plechový
Skříň regálová - atypická, hruška	Šatník plechový
Skříň regálová - atypická, hruška	Šatník plechový
Skříň regálová - atypická, hruška	Šatník plechový
Skříň regálová - atypická, hruška	Šatník plechový
Termovárnice nerez 10 l	
Termovárnice nerez 10 l	Židle konferenční 220-0
Podstavec a odkapávač	Židle konferenční Imperia
Čtečka pro výdej jídel	Židle IMPERIA - černá
Regál prodejní	Židle IMPERIA - černá
Police 90x40cm - hruška	
Police 90x40cm - hruška	Stůl
Police 90x40cm - hruška	Židle čalouněná otočná
Police 90x40cm - hruška	Stůl čtvrtkruh
Polička atypická - hrušeň	Stůl kancel
Ventilátor stojanový	Stůl čtvrtkruh
Gastronádoby	Kontejner
Gastronádoby	Kontejner
Gastronádoby	Kontejner
Gastronádoby	Stůl pod PC
Gastronádoby	Skříň šatní
Gastronádoby	Skříň prosklen
Gastronádoby	Nástavec
Gastronádoby	Kontejner
Gastronádoby	Kontejner
Gastronádoby	Kontejner
Gastronádoby	Skříň čtyřdveř
Gastronádoby	Nástavec
Gastronádoby	Regál rohový - nábytek
Gastronádoby	Regál roh-nábytek
	Skříňka 1-dveř
Mrazicí box vestavěný panelový	Telefon SIEMENS
Váha do 5 kg /SDK 5/	Nástěnka kovová
Dřez jednoduchý nerez	Židle konferenční NEO černá
Stůl nerez police	Konvice rychlovarná 1,7 l
Stůl nerez pos	Židle kancelářská BRAVO + područky P10

Radiomagnetofon	Židle kancelářská BRAVO + područky P10
Řeznický špalek	Ětažer nerez na ovoce 3patra velký 60cm
Regál - sestava nerezových roštových regálů	Ětažer nerez na ovoce 3patra velký 60cm
	Chafing nádoba na ohřev 1/1
Regál kovový	Chafing nádoba na ohřev 1/1
	Židle IMPERIA - černá
	Ventilátor ECG FS 40
	Pólice závěsná
	Stolek konferenční