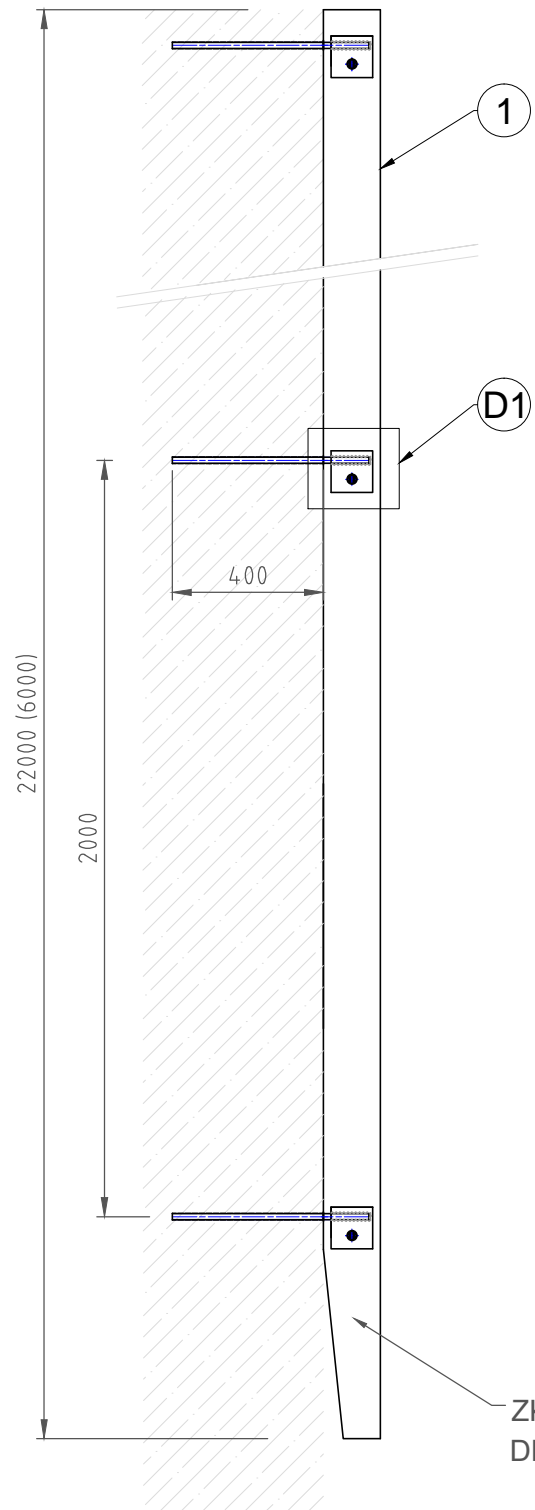


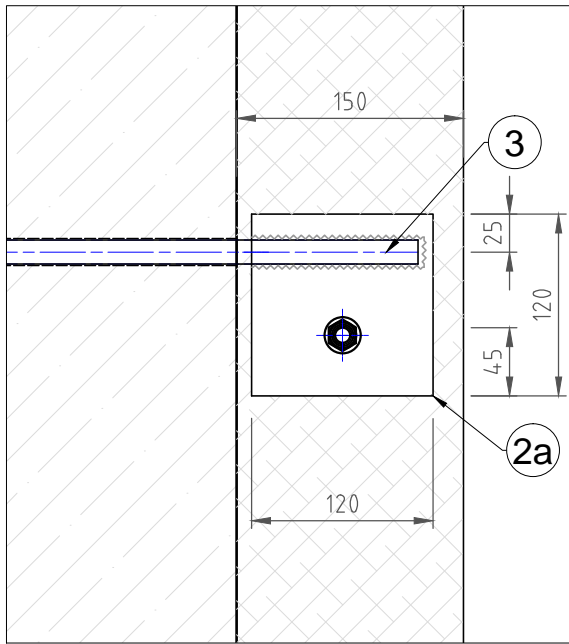
VD ŠTĚCHOVICE - OPRAVA ŽEBŘÍKŮ A ODRAZNÝCH TRÁMCŮ PK

VÝMĚNA ODRAZNÝCH TRÁMCŮ PK, M 1:20

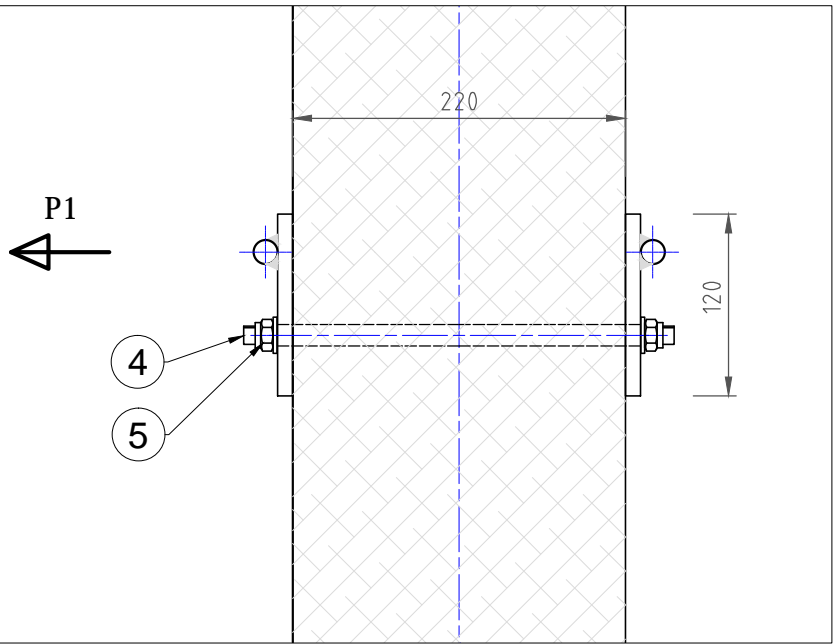
ODRAZNÝ TRÁMEC



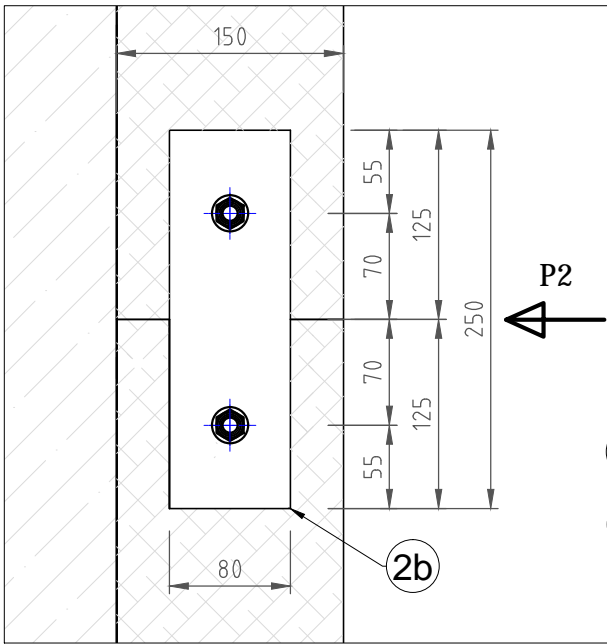
DETAIL D1  
M 1:5



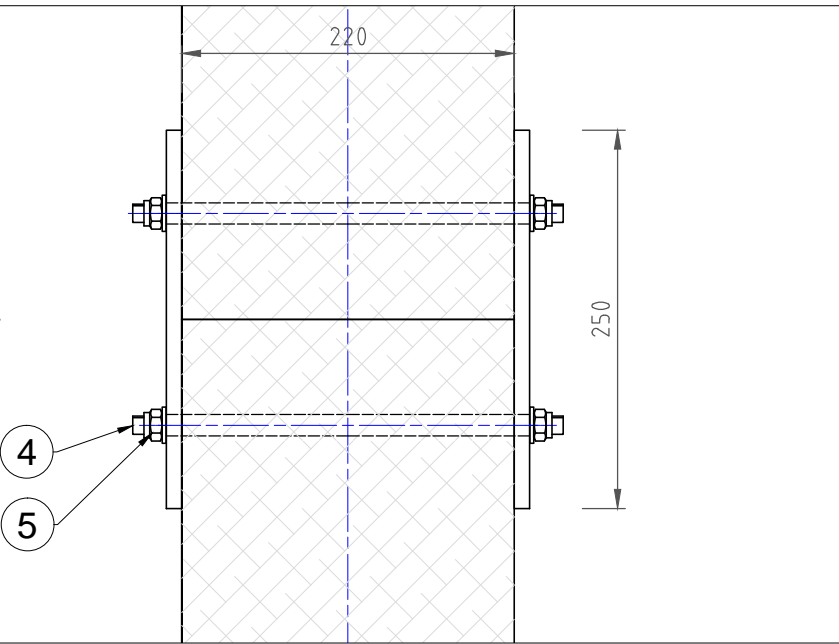
POHLED P1  
M 1:5



DETAIL D2 SPOJENÍ TRÁMCŮ  
M 1:5



POHLED P2  
M 1:5



TENTO VÝKRES NENAHRADZUJE DÍLENSKOU DOKUMENTACII!

DÉLKA A UMÍSTĚNÍ JEDNOTLIVÝCH TRÁMCŮ BUDE PŘÍZPŮSOBENA SKUTEČNOSTI. MINIMÁLNÍ DÉLKA TRÁMCE JE 3,5 m.  
UCHYCENÍ TRÁMCE K PODKLADU BUDE á 2,0 m, MINIMÁLNĚ 3 ÚCHYT Y NA JEDEN TRÁMEC, VIZ DETAIL D1.  
TRÁMCE BUDOU VZÁJEMNĚ SPOJENY VIZ DETAIL D2.

poz.	název-rozměr		materiál	kusů	hmotnost (kg)
5	SPOJOVACÍ MATERIÁL		A2-70		80.0
3, 4	ZÁVITOVÁ TYČ M16		A2-70		950.0
2b	ÚCHYT MEZI TRÁMCI		1.4301	cca 123	310.0
2a	ÚCHYT á 2 m		1.4301	cca 474	860.0
1	DŘEVĚNÝ TRÁMEC -220x150	DL. 22 a 6 m	DUB	22+13	13355.0
	HMOTNOST CELKEM				15555.0

VÝKAZ PRVKŮ

DŘEVO

POZICE	PROFIL (mm)	DÉLKA (mm)	ks
1a	220x150	22000	22
1b	220x150	6000	13


NEREZ 1.4301

POZICE	PROFIL (mm)	DÉLKA (mm)	ks/ÚCHYT
2a	P-120x8	120	2
2b	P-80x8	250	2

NEREZ A2-70

3	ZÁVITOVÁ TYČ M16	500	2
4	ZÁVITOVÁ TYČ M16	300	1
5	M16+PODLOŽKA		2

POL. 3 KOTVENA CHEMICKOU KOTVOU M16  
- PRŮMĚR VRTU 18 mm, HLOUBKA VRTU 400 mm,  
VYPLNIT VHODNÝM CHEMICKÝM TMELEM.

VYPRACOVAL		KONTROLOVAL		ING. M. KLIMEŠOVÁ Ph.D. Pilovská 379 190 16 Praha 9 tel.: 774 803 690		 <b>M - HYDRO</b> VODOHOSPODÁŘSKÁ PROJEKCE		
ING. M. KLIMEŠOVÁ, Ph.D.						ČÍSLO SMLOUVY	878/2021	
MÍSTO	VD ŠTĚCHOVICE		INVESTOR		POVODÍ VLTAVY, státní podnik	ČÍSLO ZAKÁZKY	14/21	
OKRES	PRAHA - ZÁPAD					FORMÁT	3 x A4	
AKCE VD ŠTĚCHOVICE - OPRAVA ŽEBŘÍKŮ A ODRAZNÝCH TRÁMCŮ PK						DATUM	ZÁŘÍ 2021	
						STUPEŇ		DPS
MĚŘÍTKO 1:20	VÝKRES VÝMĚNA ODRAZNÝCH TRÁMCŮ					ČÍSLO PŘÍLOHY D.8	Č. PARÉ	