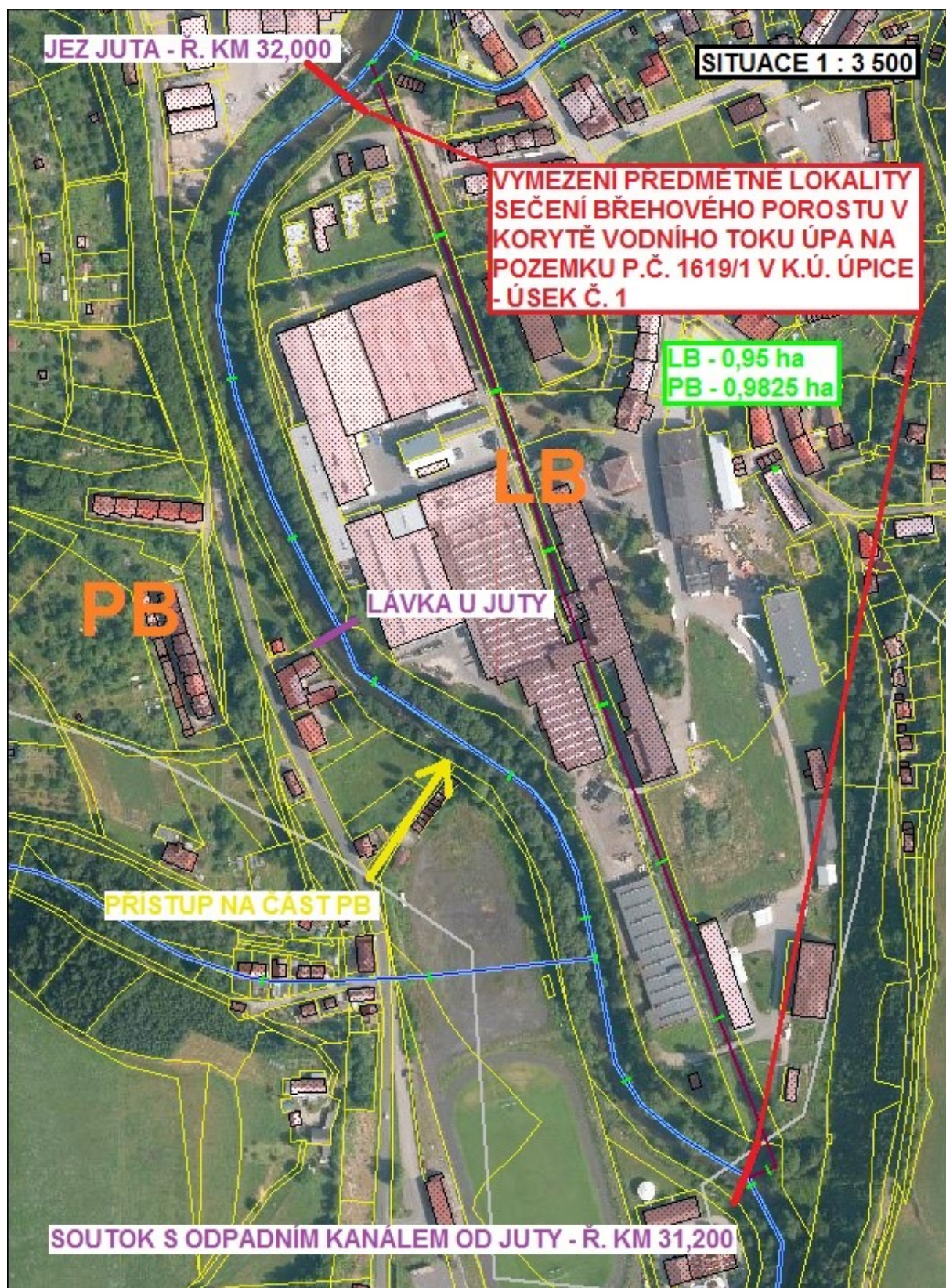


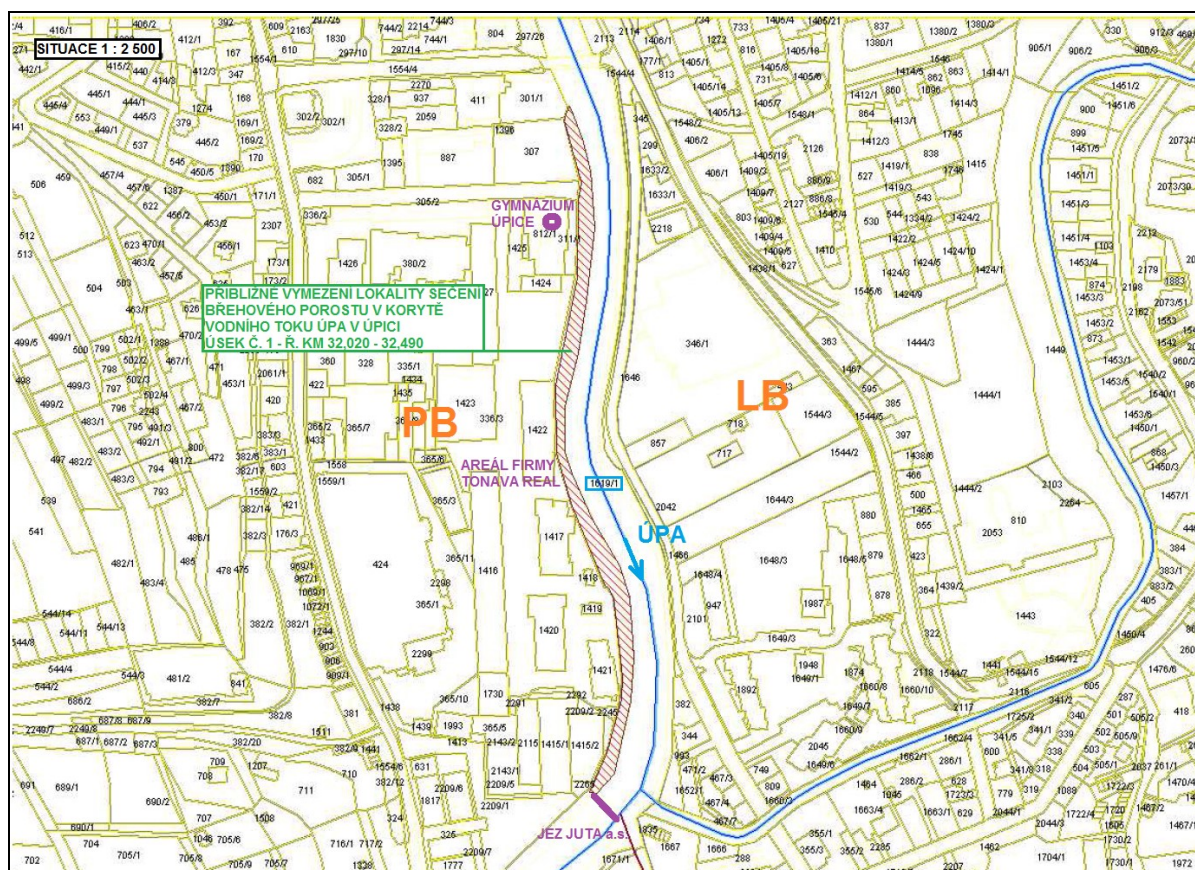
Mapový podklad – Dvůr Králové nad Labem, východ

Sečení probíhá v korytě vodního toku

Lokalita 01 - úsek Úpa, Úpice, celková plocha $19\,325\text{ m}^2 = 1,9325\text{ ha}$



Lokalita 01 - úsek Úpa, Úpice, celková plocha 5 500 m² = 0,55 ha



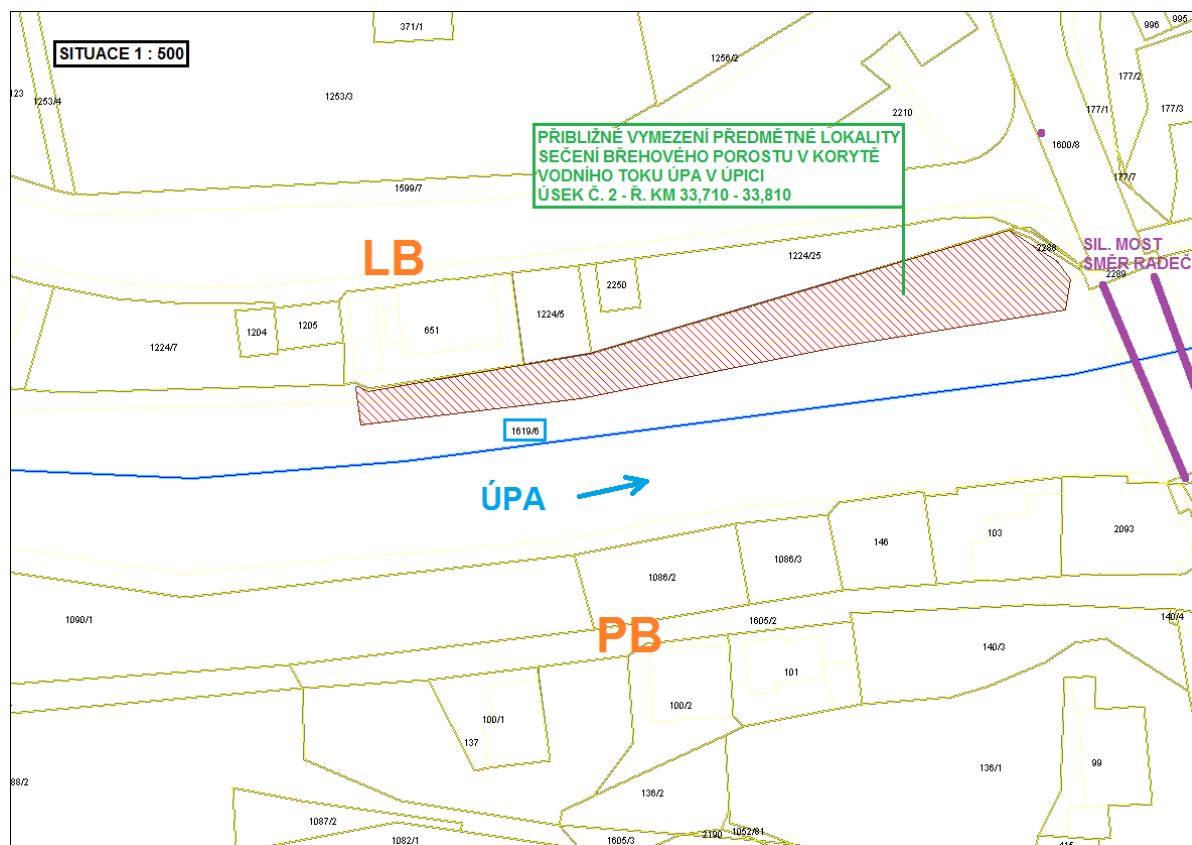
Lokalita 01 - úsek Úpa, Úpice, celková plocha 1 400 m² = 0,14 ha



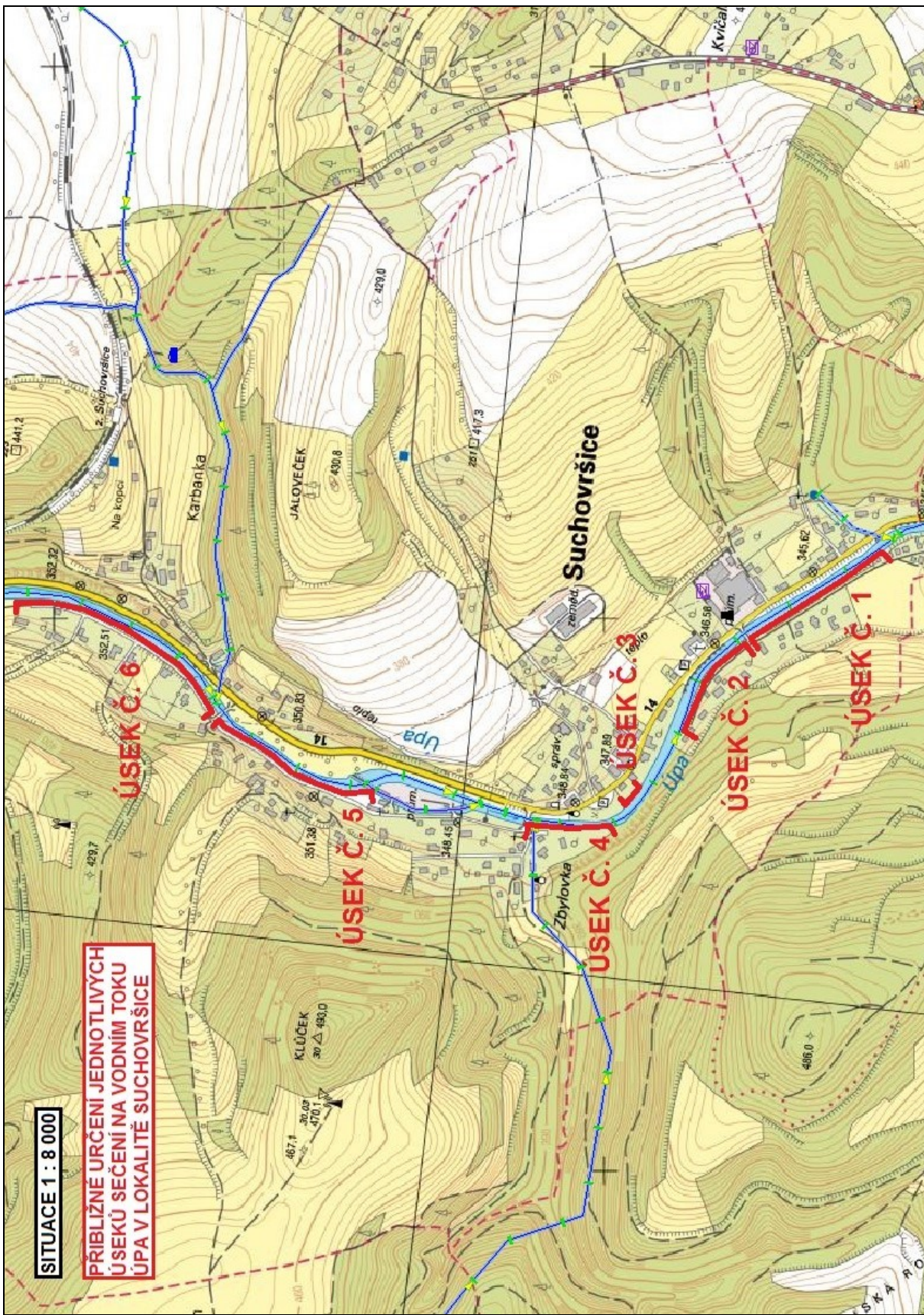
Lokalita 01 - úsek Úpa, Úpice, celková plocha 1 050 m² = 0,105 ha



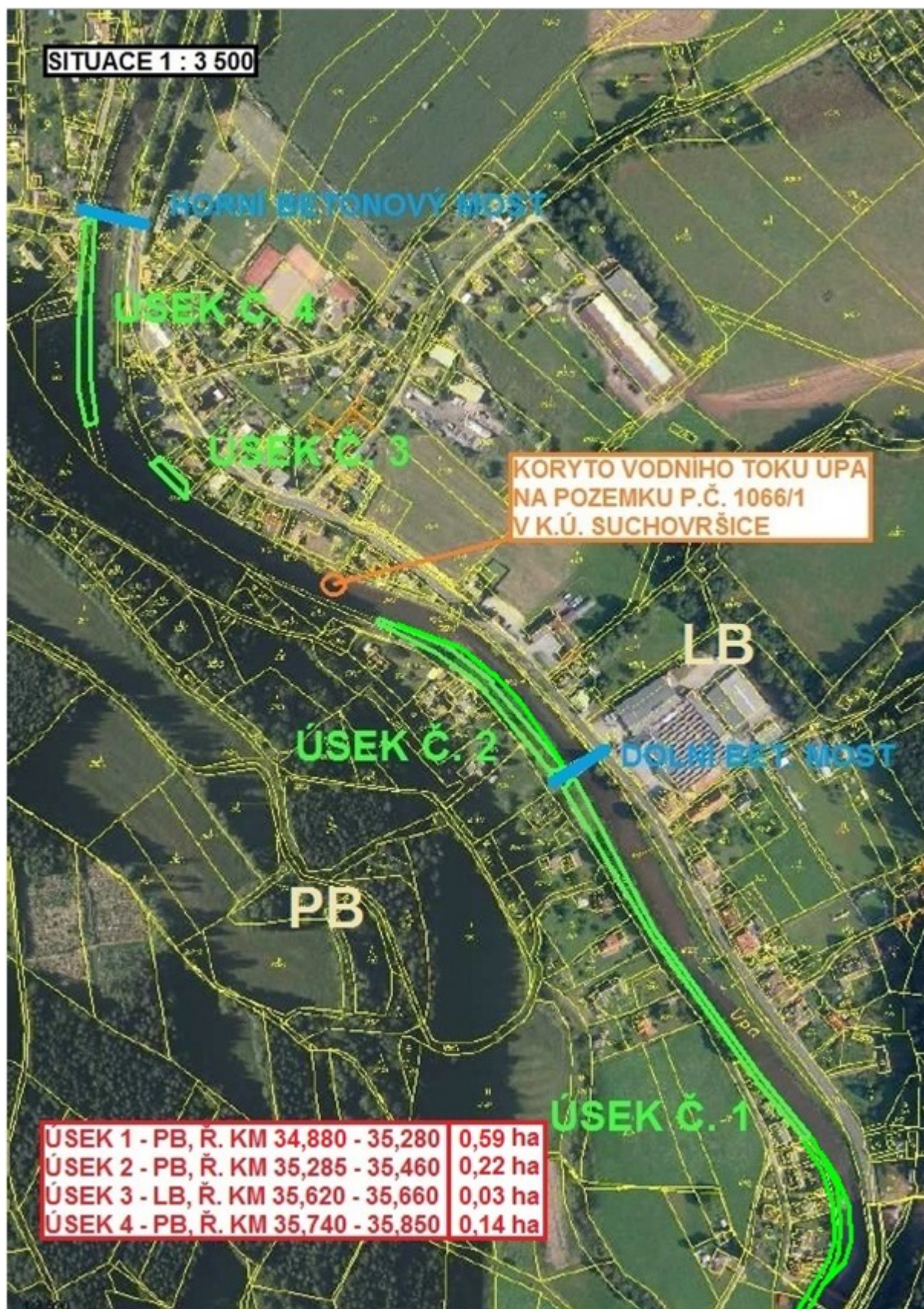
Lokalita 01 - úsek Úpa, Úpice, celková plocha 818 m² = 0,0818 ha



Lokalita 02 – Úpa, Suchovršice, celková situace



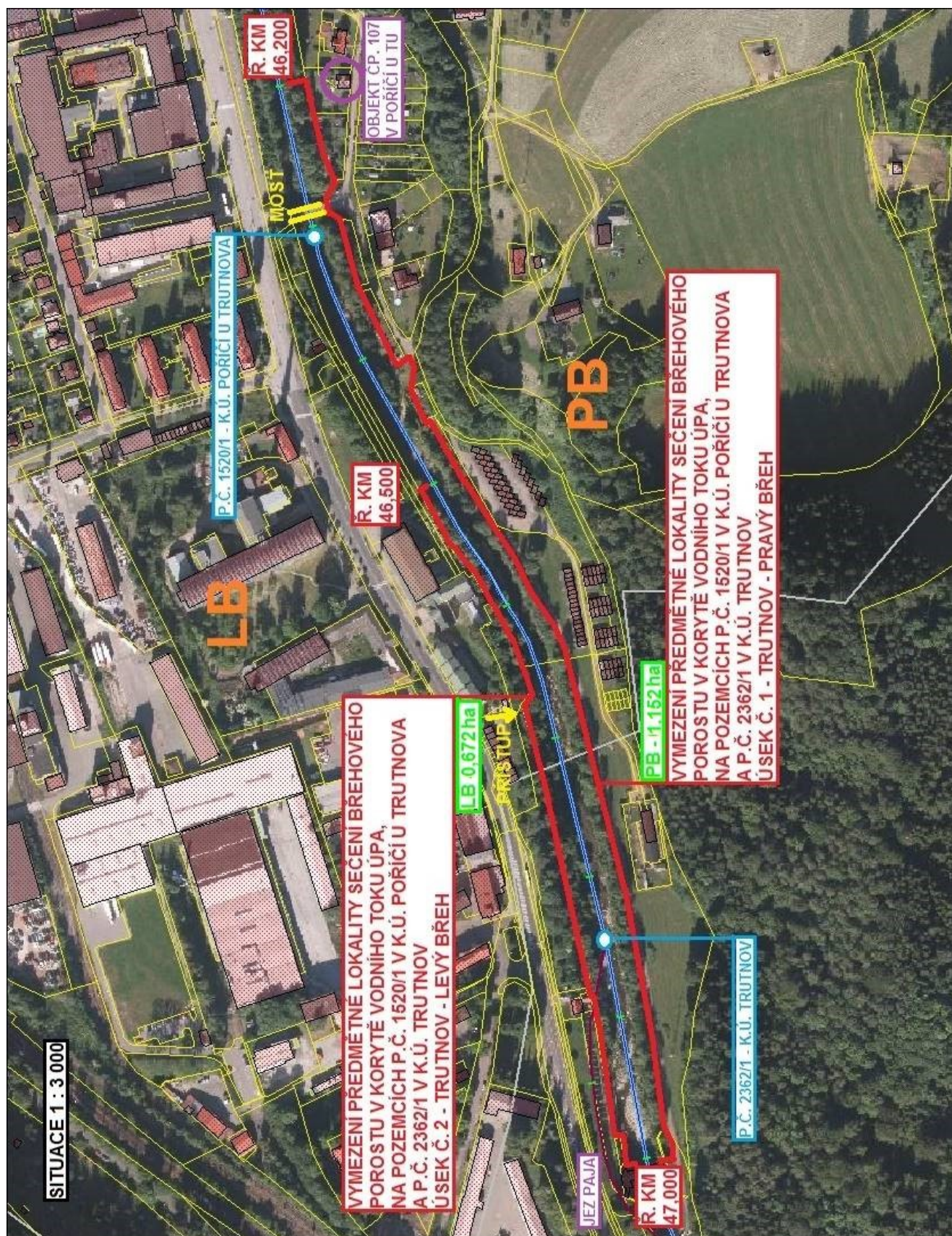
Lokalita 02 – úsek Úpa, Suchovršice, celk. plocha 0,98 ha



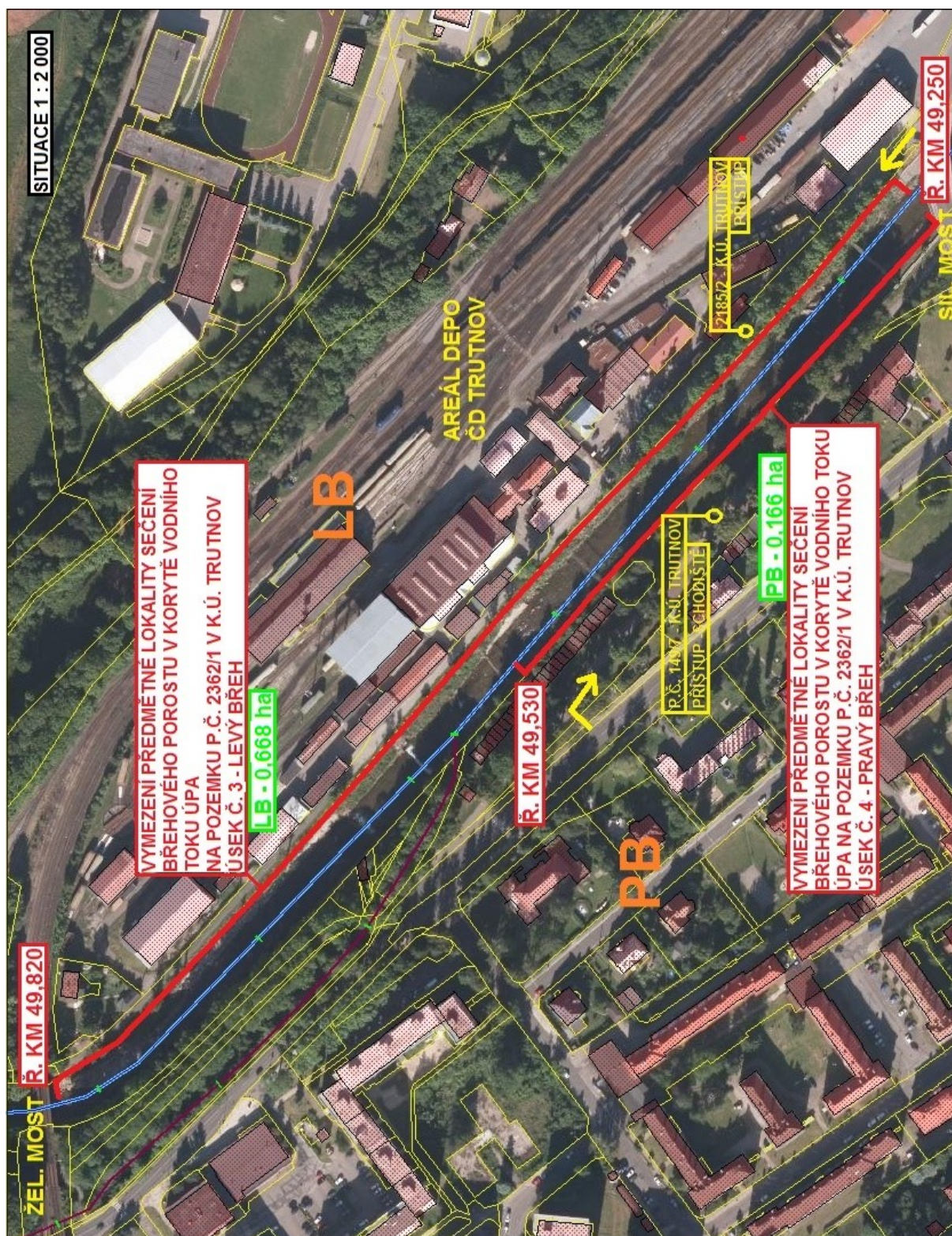
Lokalita 02 - úsek Úpa, Suchovršice, celková plocha 0,7798 ha



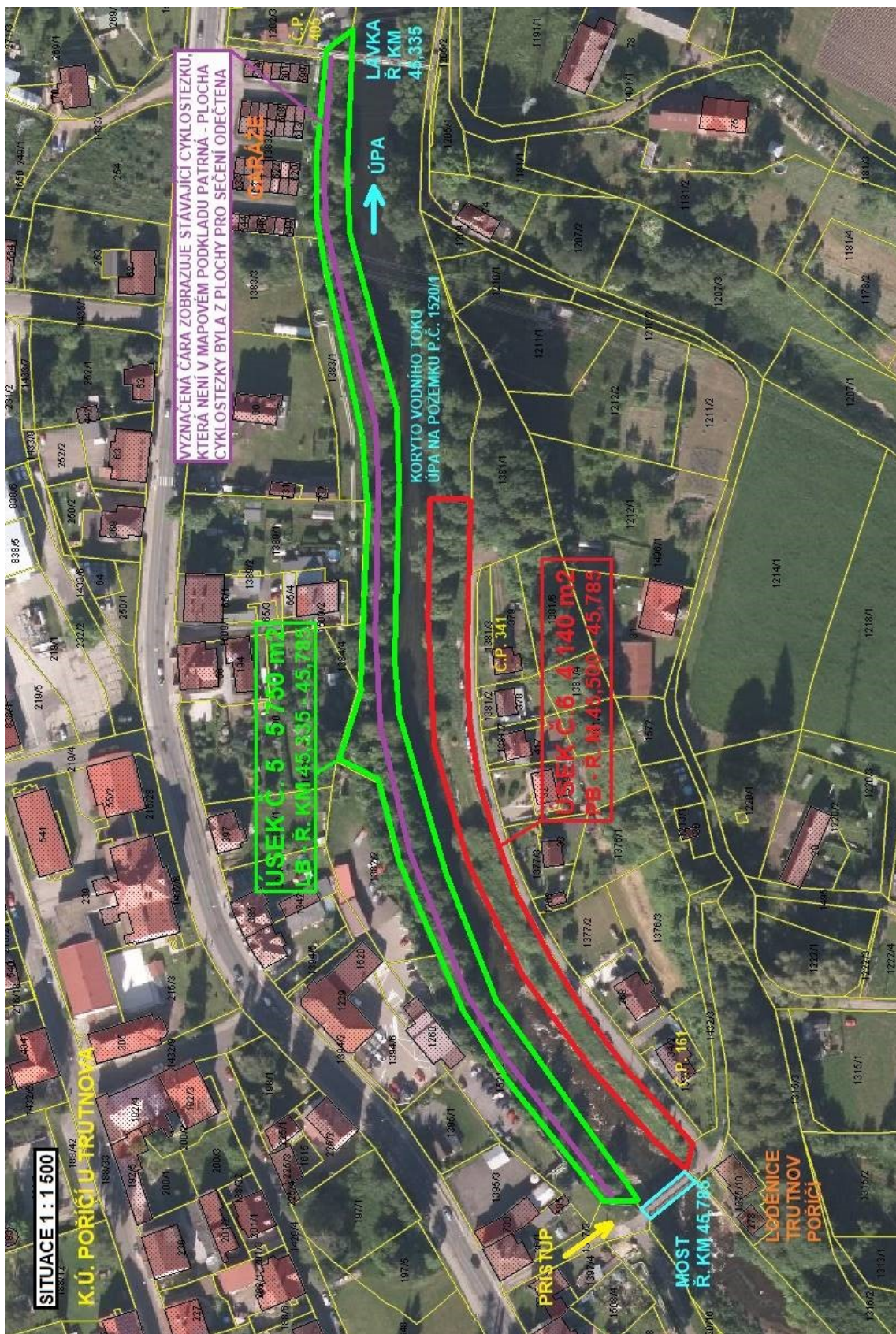
Lokalita 03 - úsek Úpa, Trutnov, celková plocha 18 240 m² = 1,824 ha



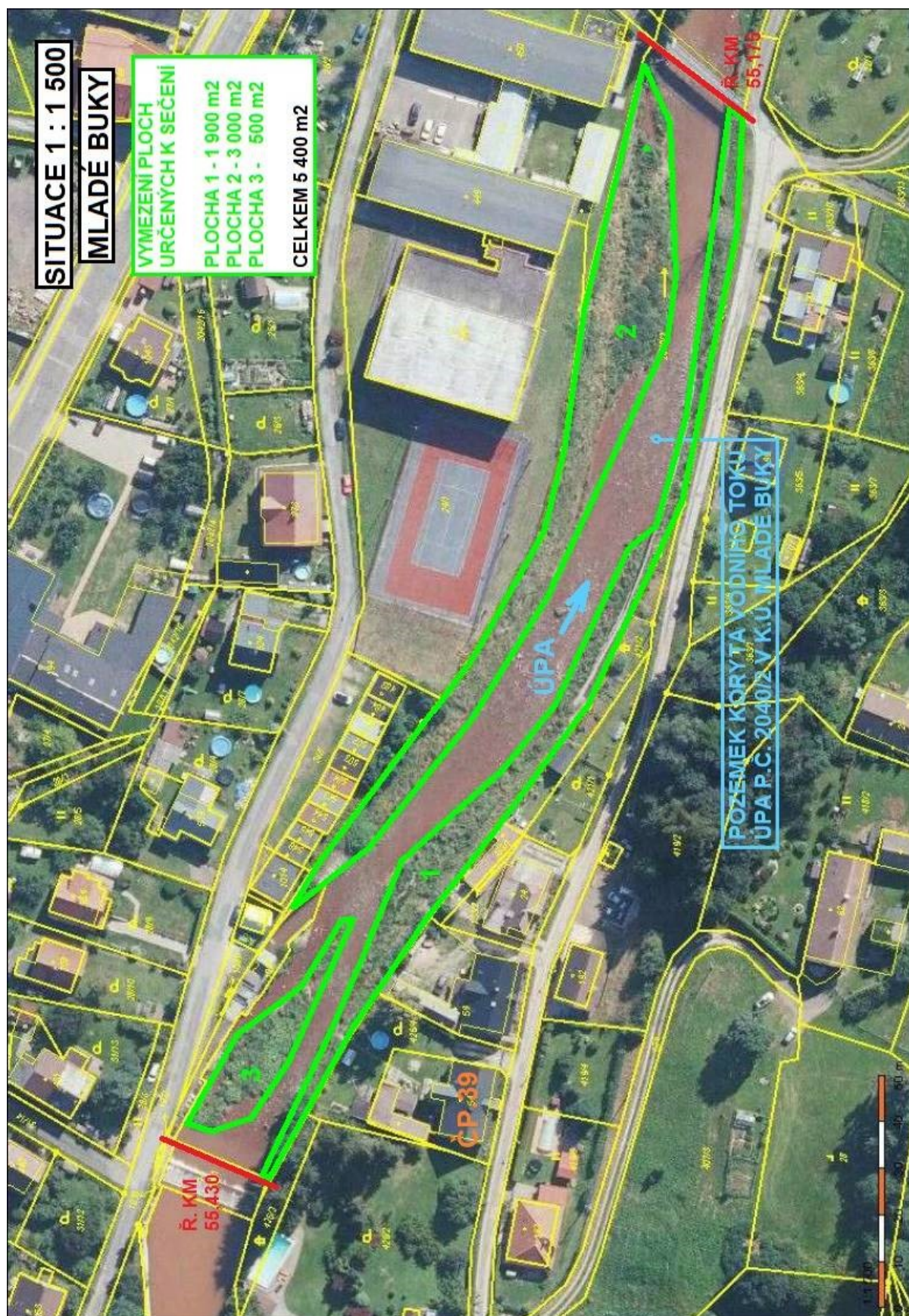
Lokalita 03 - úsek Úpa, Trutnov, celková plocha 8 340 m² = 0,834 ha



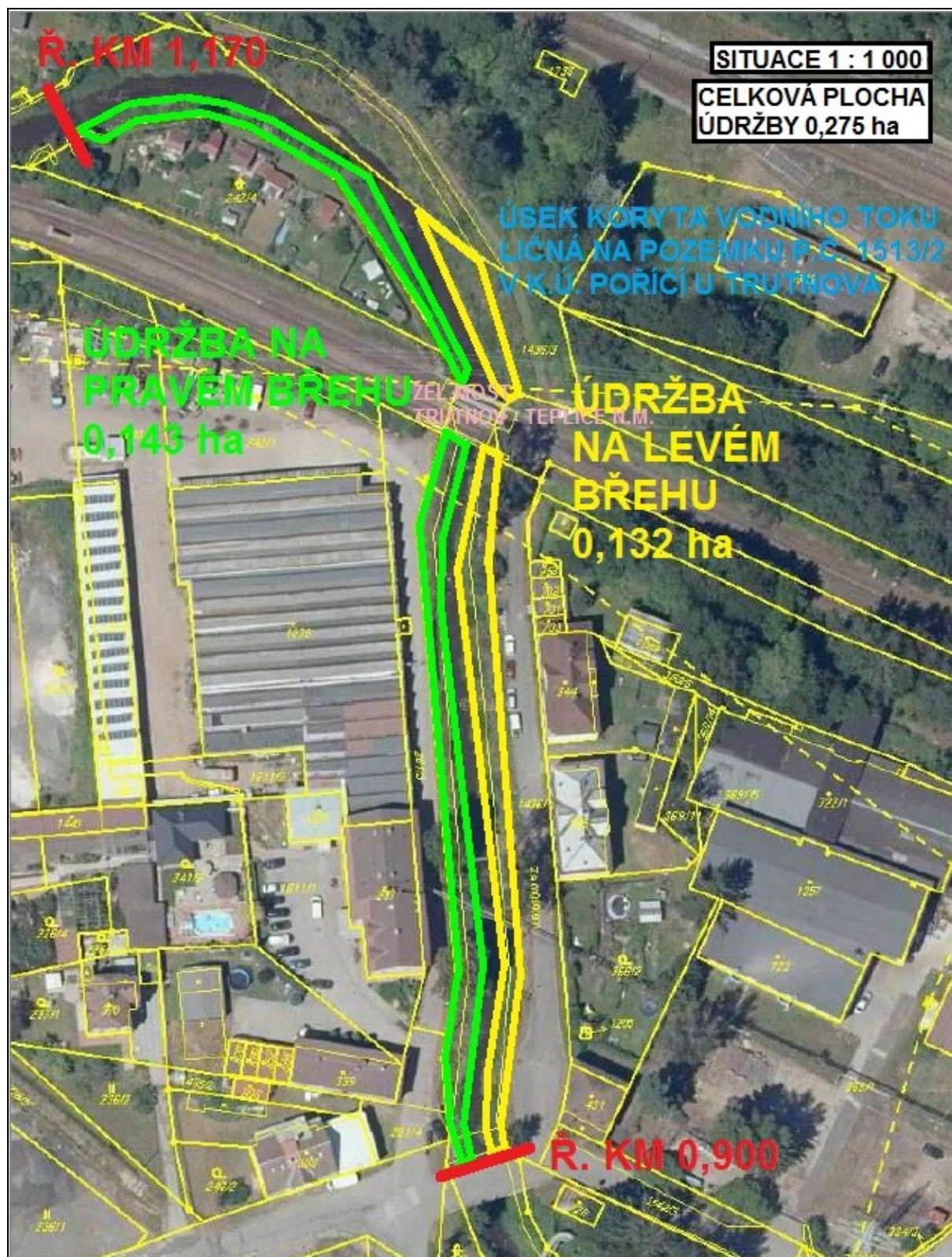
Lokalita 03 - úsek Úpa, Trutnov, celková plocha 9 890 m² = 0,989 ha



Lokalita 04 – Úpa, Mladé Buky, celková plocha 5 400 m² = 0,54 ha



Lokalita 05 – Ličná, Poříčí u Trutnova, celková plocha 2 750 m² = 0,275 ha



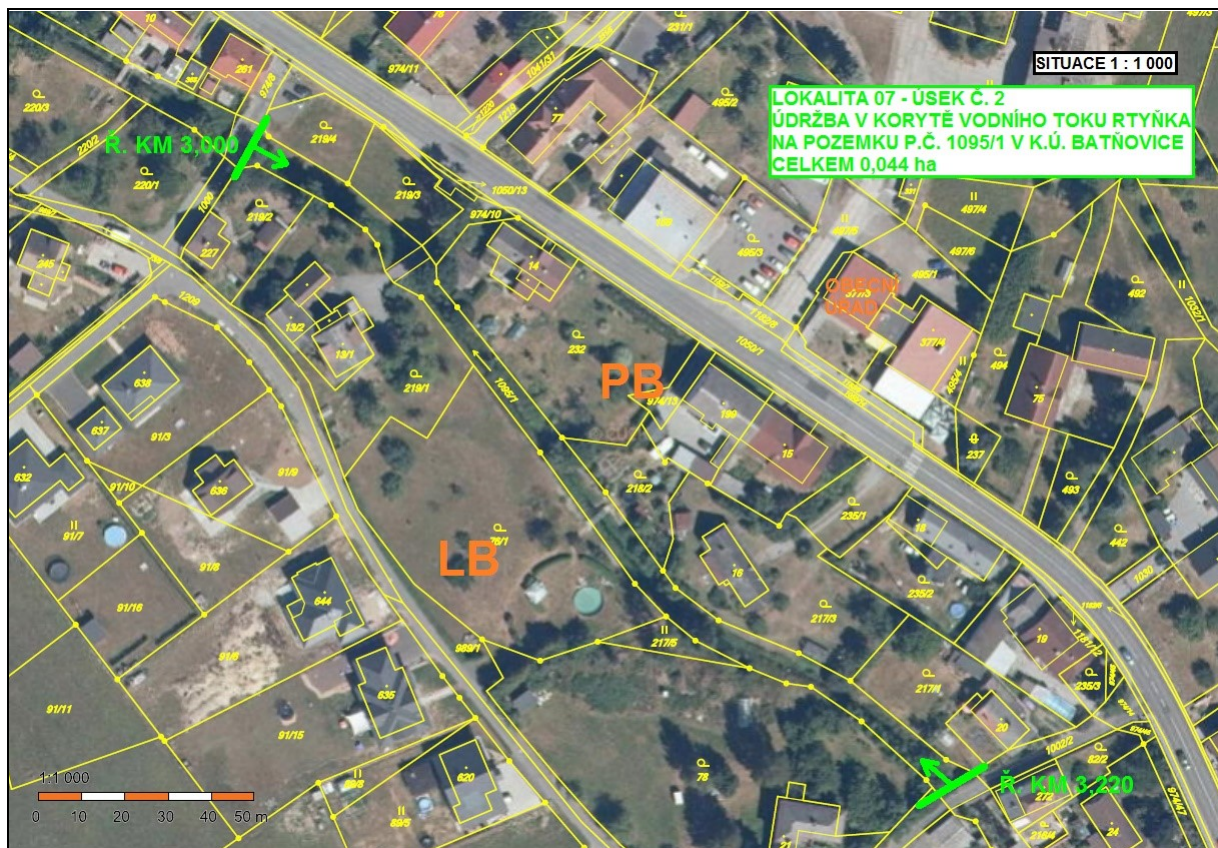
Lokalita 06 – Rtyňka, Úpice, celková plocha 3 500 m² = 0,35 ha



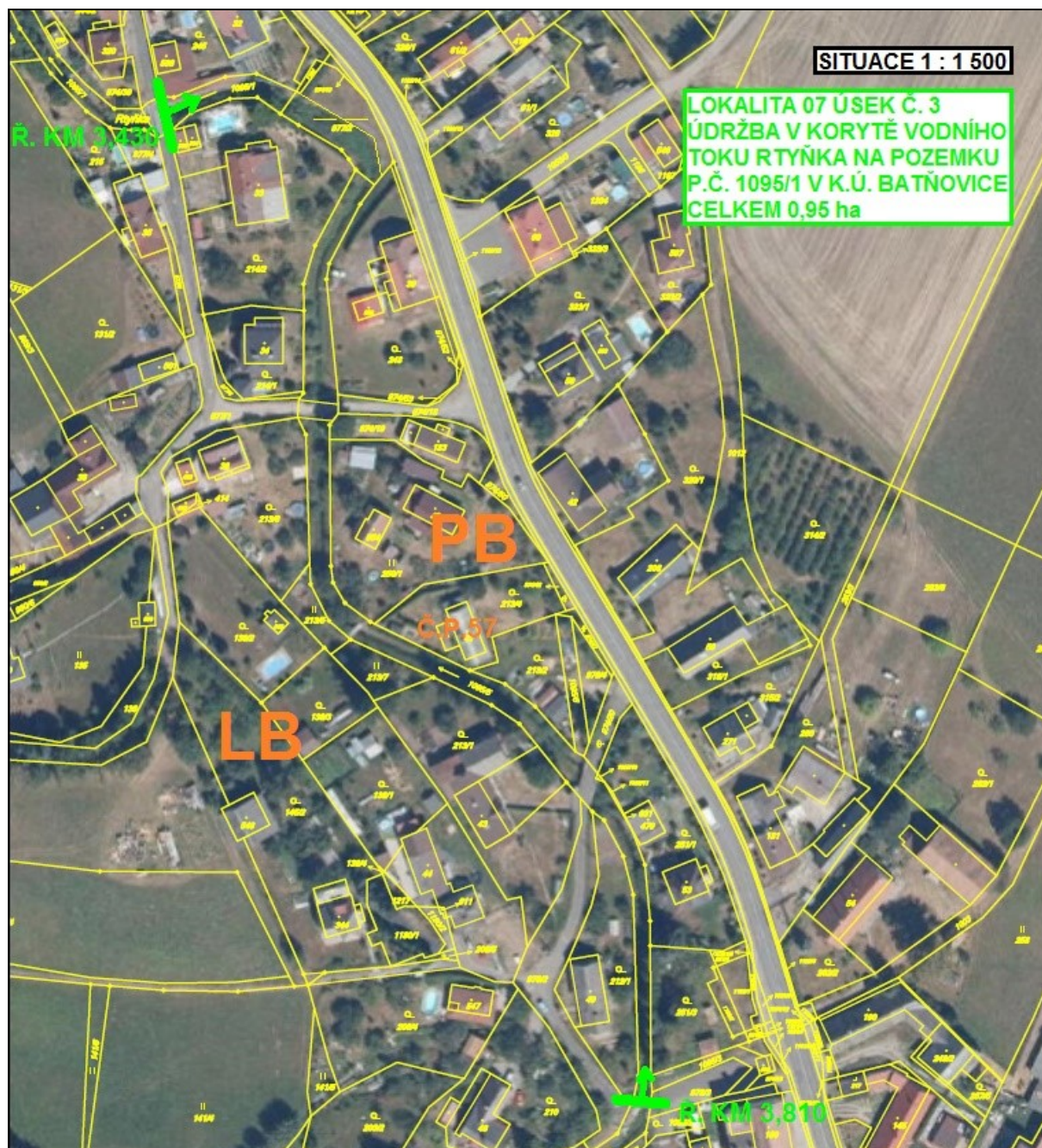
Lokalita 07 - úsek Rtyňka, Batňovice, celková plocha 3 240 m² = 0,324 ha



Lokalita 07 - úsek Rtyňka, Batňovice, celková plocha 440 m² = 0,044 ha



Lokalita 07 - úsek Rtyňka, Batňovice, celková plocha 950 m² = 0,095 ha



Lokalita 08 - úsek Rtyňka, Rтынě v Podkrkonoší, plocha 1 344 m² = 0,1344 ha



Lokalita 08 - úsek Rtyňka, Rтынě v Podkrkonoší, plocha 1 560 m² = 0,156 ha



Lokalita 08 - úsek Rtyňka, Rтынě v Podkrkonoší, plocha 960 m² = 0,096 ha



Lokalita 08 - úsek Rtyňka, Rtyně v Podkrkonoší, plocha 100 m² = 0,096 ha



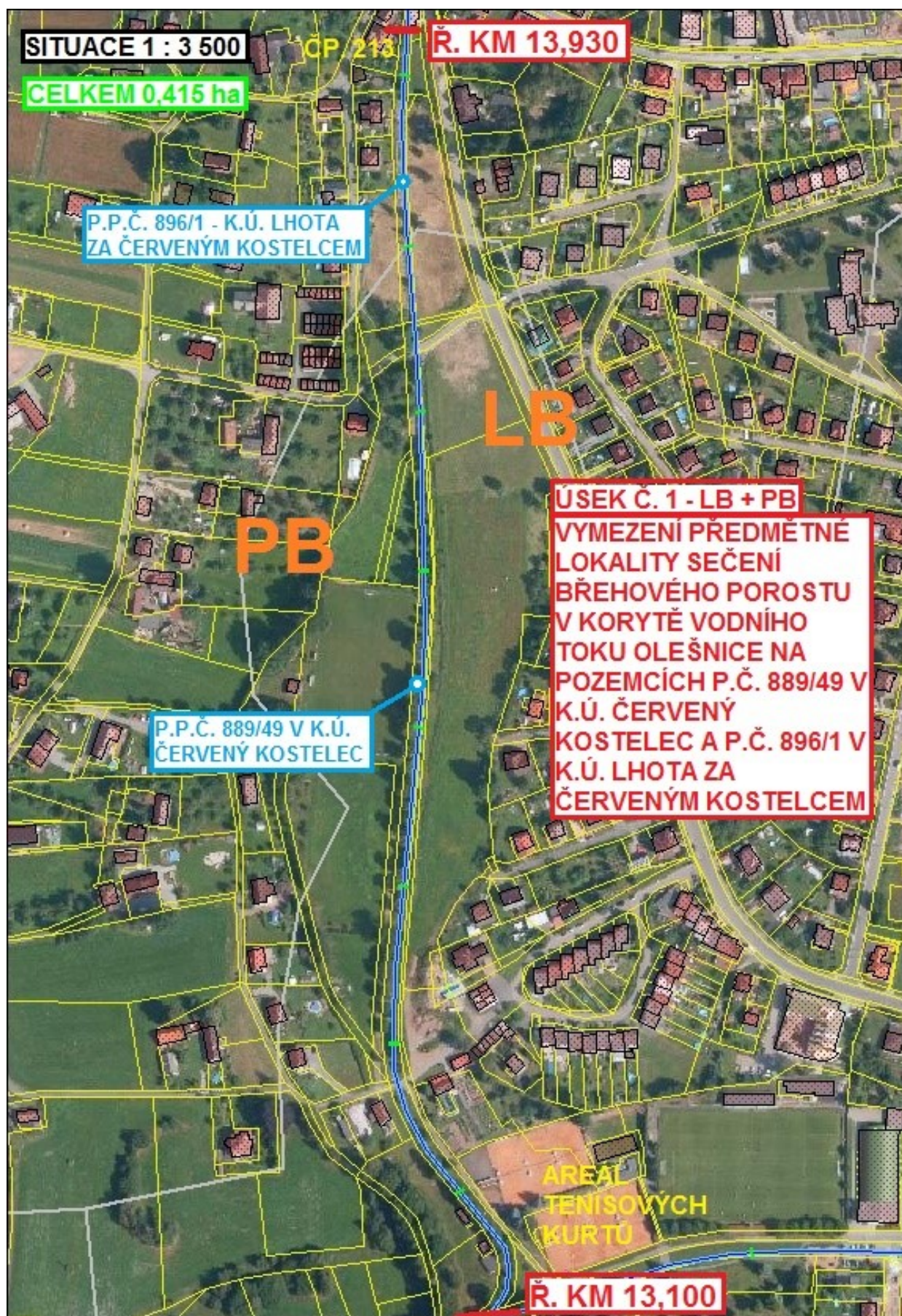
Lokalita 08 - úsek Rtyňka, Rtyně v Podkrkonoší, plocha 192 m² = 0,0192 ha



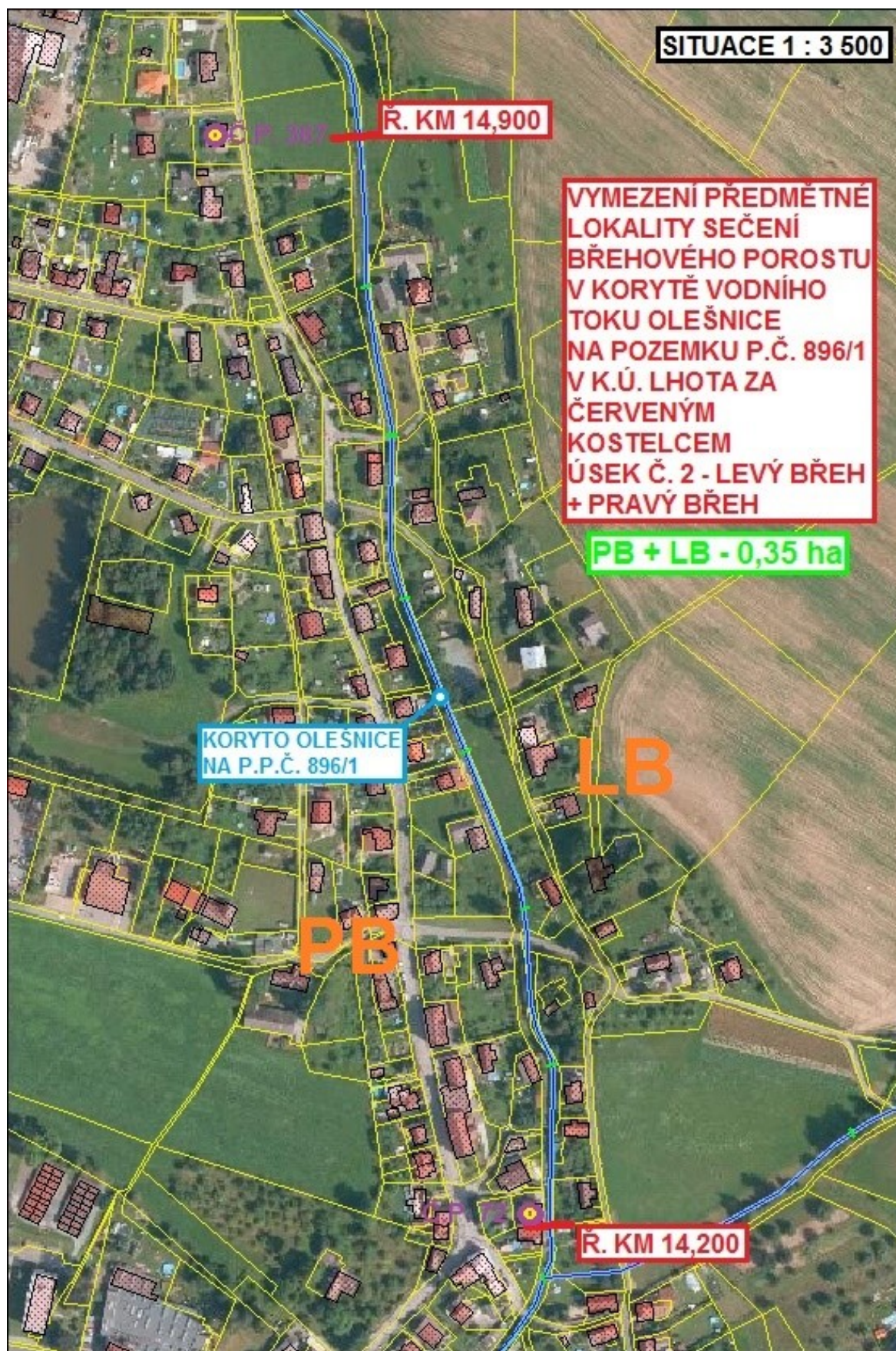
Lokalita 08 - úsek Rtyňka, Rtyně v Podkrkonoší, plocha 900 m² = 0,09 ha



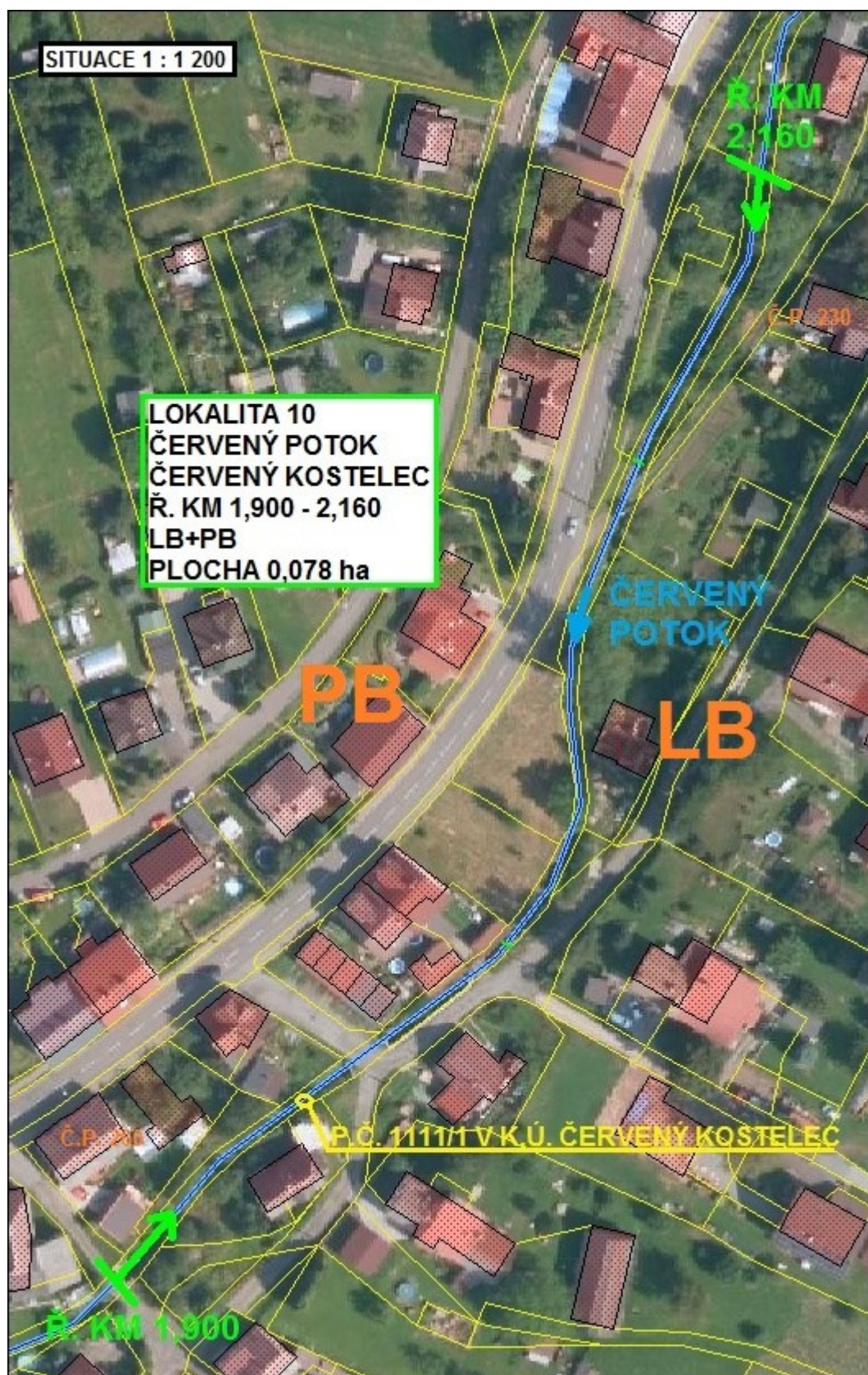
Lokalita 09 - úsek Olešnice, Červený Kostelec, celková plocha 4 150 m² = 0,415 ha



Lokalita 09 - úsek Olešnice, Lhota za Červeným Kostelcem, celková plocha 3 500 m²
= 0,35 ha



Lokalita 10 – Červený potok, Červený Kostelec, celková plocha $780 \text{ m}^2 = 0,078 \text{ ha}$



Lokalita 11 – Novodvorský potok, Trutnov, celková plocha 2200 m² = 0,220 ha

