

# POVODÍ LABE, státní podnik

Povodí Labe, státní podnik  
závod PARDUBICE

Datum:

27-02-2024

## ZÁMĚR OPRAVY

Č.j.: /

listy

přílohy


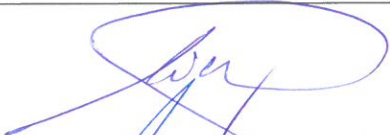

spis. znak

sk. znak

lhůla

### VD Pastviny – oprava pojezdových kol návodního uzávěru



<b>Zpracoval:</b>	Dvořák Zdeněk vedoucí hrázný VD Pastviny dne: 13.2.2024	
<b>Schválil:</b>	Ing. Petr Michalovich ředitel závodu Pardubice dne: 07.2.2024	
<b>Schváleno Dokumentační komisí:</b>	dne: 8.3.2024 číslo zápisu: 2/2024	Tajemník Dokumentační komise 

**Záměr akce mimo jiné obsahuje:**

**a) identifikační údaje o plánované stavbě v členění:**

název stavby – tok, název	VD Pastviny, oprava pojezdových kol návodního uzávěru
místo, případně ř. km, k. ú.	VD Pastviny ( 10100019 ), ř. km 90,685 , k.ú. Nekoř
Inventurní číslo DM	9051000361 ( D. ORLICE – VD PASTVINY I – HRÁZ )
identifikátor ISYPO	400043671

**b) Odůvodnění účelnosti veřejné zakázky:**

- Popis potřeb, které mají být splněním veřejné zakázky naplněny.

Vymezení vůlí mezi pojezdovými koly levého návodního uzávěru VD Pastviny a vodícími kolejnicemi uzávěru. Zamezení rázů uzávěru do povodních vodících kolejnic na návodním líci hráze.

- Popis předmětu veřejné zakázky (stávající stav, cíl).

Vlivem porušení bandáží kol, které byly vyrobeny v rámci opravy uzávěrů spodních výpustí v roce 2000, k vymezení vůlí na vodících kolejnicích, dochází při vzniku podtlaku za uzávěrem k prudkým rázům do povodních pojezdových kolejnic. Rázy způsobují otřesy konstrukce a tím může dojít k poškození betonového lože kolejnic. Při dalším působení rázů hrozí deformace vodících kolejnic a porucha funkce návodního uzávěru.

Ke stejné poruše došlo již v roce 2014 na pravém návodním uzávěru. Závada byla úspěšně odstraněna a k rázům již nedochází.

Pro řešení volby materiálu a způsobu opravy pojezdových kol levého návodního uzávěru bude použita projektová dokumentace opravy kol na pravém uzávěru z roku 2014, jejichž konstrukční řešení je shodné.

Dodavatel ověří, zda jsou rozměry kol obou uzávěrů shodné.

Způsob opravy:

1. Levý tabulový uzávěr bude vytažen na montážní podlahu pod strojovnu návodních uzávěrů, na podestě sklopen na gallových řetězech a podložen. Demontují se všechna čtyři pojezdová kola, která budou následně vytažena jeřábem na korunu hráze a odvezena na opravu. Při vytahování kol uzávěru je nutné ochránit okraj střechy strojovny před poškozením!
2. V dílně budou kola obrobena, dle výkresů z roku 2014, které jsou součástí tohoto záměru, dodavatel dle výkresů vyrobí dva nákolky bez okolku a dva nákolky s okolkem a nalisuje je na obrobená kola. Spoj se poté zajistí šrouby dle výkresů. Kola budou na závěr opravy, mimo kluzné plochy, otryskána na Sa 2,5 Následně ošetřena proti korozi dvou kompozitním vysokosušivým nátěrem na bázi epoxidové pryskyřice, aplikovaným za horka, min. tloušťky 1000 mikronů v jedné vrstvě (doporučuje se např.: Permacor, dříve Permatex) .
3. Opravená kola budou dopravena na VD Pastviny, jeřábem spuštěna z koruny hráze na montážní podlahu a namontována zpět na uzávěr. Po montáži bude tabulový uzávěr zvednut z montážní podlahy, spuštěn na dosedací práh a odzkoušeno uzavření spodní výpusti s jejím vypuštěním provozním uzávěrem. Součástí dodávky bude projektová dokumentace skutečného provedení opravy pojezdových kol levého návodního uzávěru.

- Popis vzájemného vztahu předmětu veřejné zakázky a potřeb zadavatele.

Předmět veřejné zakázky je v souladu s povinnostmi správce toku vyplývající ze zákona č. 254/2001 Sb.

- Rizika nerealizace veřejné zakázky, snížení kvality plnění, vynaložení dalších finančních nákladů.

Pokud nebudou vynaloženy finanční prostředky na opravu pojezdových kol levého, návodního, tabulového uzávěru, dojde k lokální destrukci vodících kolejnic uzávěru i jejich betonového lože a možné havárii uzávěru.

- Popis variant naplnění potřeb a zdůvodnění zvolené alternativy veřejné zakázky (odůvodnění, proč není možné dosáhnout cíle vlastními silami).

Akce tohoto rozsahu a konstrukčního řešení vyžaduje materiální a strojní zajištění, kterým PLa nedisponuje. Oprava bude řešena dodavatelsky.

- Předpokládaný termín splnění veřejné zakázky: Realizace – 2024

- Výsledek hodnocení VH majetku:

Vzhledem k charakteru prací, není hodnocení VH majetku součástí záměru.

**c) kvalifikovaný propočet nákladů na realizaci stavby s uvedením způsobu stanovení těchto nákladů.**

Na tuto akci je zpracována projektová dokumentace z roku 2014, která řeší způsob opravy pojezdových kol a specifikuje materiál, který bude na opravu kol použit. Odhad nákladů na opravu se skládá z montáže a demontáže cca. 150.000 Kč, výroby 250.000 Kč, ostatní náklady 100.000 Kč, tj. celkem za opravu 500.000 Kč.

**d) požadavky na celkové urbanistické a architektonické řešení stavby a požadavky na stavebně technické řešení stavby, na tepelně technické vlastnosti stavebních konstrukcí, odolnost a zabezpečení z hlediska požární a civilní ochrany, souhrnné požadavky na plochy a prostory apod.**

Opravou zařízení nedojde ke změně vzhledu konstrukce. Při demontáži a následné montáži se bude pracovat se strojním a ručními zvedacími zařízeními, nad volnou hloubkou, z tohoto důvodu je nutné vypracovat plán BOZP. Při opravných pracích je nutné dodržovat předepsané podmínky technologických postupů pro strojní opravu i protikorozi ochranu.

**e) územně technické podmínky pro přípravu území, včetně napojení na rozvodné a komunikační sítě a kanalizaci, rozsah a způsob zabezpečení přeložek sítí, napojení na dopravní infrastrukturu, vliv stavby, provozu nebo výroby na životní prostředí, zábor zemědělského a lesního půdního fondu apod.**

Komunikace na koruně hráze, na které je nutné postavit lehčí jeřáb pro vytažení a spuštění pojezdových kol uzávěru je veřejná, postavení jeřábu na ni znemožní provoz, z tohoto důvodu je v rámci přípravy akce nutné projednat uzavírku a DIO po dobu vytažení a spuštění kol. Práce budou probíhat nad vodní hladinou nádrže VD Pastviny, před zahájením prací bude vyhotoven a objednateli odevzdán havarijní plán.

**f) údaje o výskytu chráněných území (CHKO, NP, NPP, PP, PR, Natura, EVL apod.) event. o chráněných druzích rostlin a živočichů a o jiných způsobech ochrany (kulturní památka, technická památka apod.)**

Nejedná se o nemovitou kulturní ani technickou památku. Staveniště se nachází v Přírodním parku Orlice.

- g) v relevantních případech vyjádření, že zamýšlená investice nebo oprava není v rozporu se závazným Plánem dílčích povodí**

Akce se nachází na území vodního útvaru HSL\_0475\_J – Nádrž Pastviny I na toku Divoká Orlice. Lokalizací se akce dle tohoto záměru přímo nedotýká akcí obsažených v PDP. Lze předpokládat, že realizací akce dle tohoto záměru nedojde ke zhoršení dotčeného vodního útvaru a že současně nebude znemožněno dosažení jeho dobrého stavu.

- h) majetkoprávní vztahy**

Seznam dotčených parcel a výpisy z KN jsou v příloze tohoto záměru.

- i) požadavky na zabezpečení budoucího provozu (užívání) stavby energiemi, vodou, pracovníky apod. a předpokládanou výši finančních potřeb jak provozu, tak i reprodukce pořízeného majetku a zdroje jejich úhrady v roce následujícím po roce uvedení stavby do provozu.**

Po provedení akce se v následujících letech nepředpokládá vynaložení další finančních prostředků. V dalších letech bude prováděna běžná údržba zařízení dle Plánu pravidelné údržby VD Pastviny.

- j) v relevantních případech upozornění na nutnost zajištění povolení mimořádné manipulace pro realizaci stavby**

Není třeba, neřeší se.

- k) výkresy a schémata určená správcem programu (u akcí, které je možno hradit z prostředků dotačních programů)**

Akce nebude hrazena z dotačních programů.

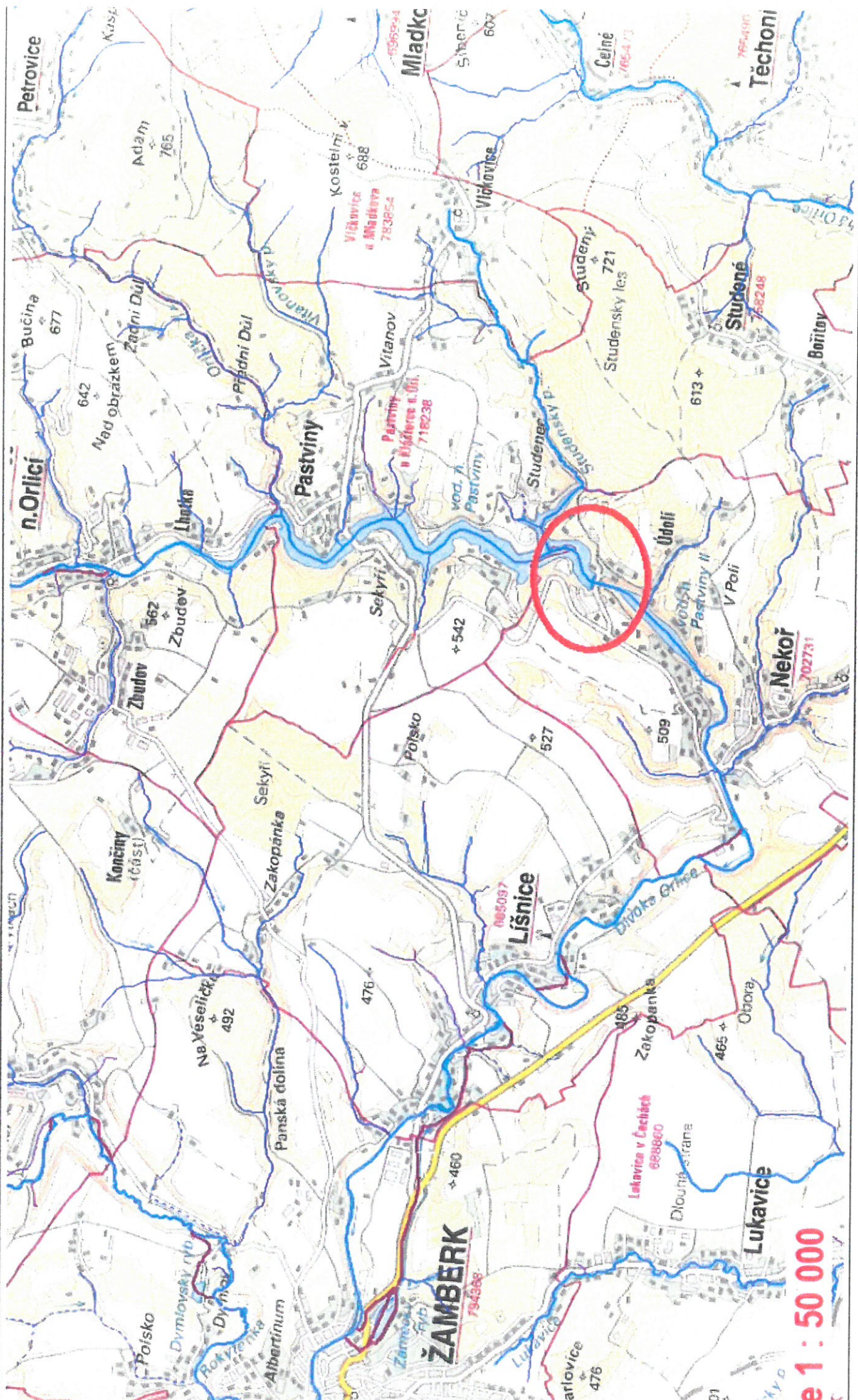
- l) rozdělení stavby na stavební objekty a provozní soubory s určením u každého z nich jednotlivě zda jde o opravu či investici (včetně uvedení DHM v relevantních případech). Současně musí rozdělení na stavební objekty a provozní soubory korespondovat s rozdělením ve stávající evidenci DHM (v případě investic s předpokládaným vznikem nových DHM pak musí záměr obsahovat i návrh rozdělení stavebních objektů a provozních souborů pro budoucí zařazení do DHM)**

Akce nebude dělena na stavební objekty.

Přílohy:

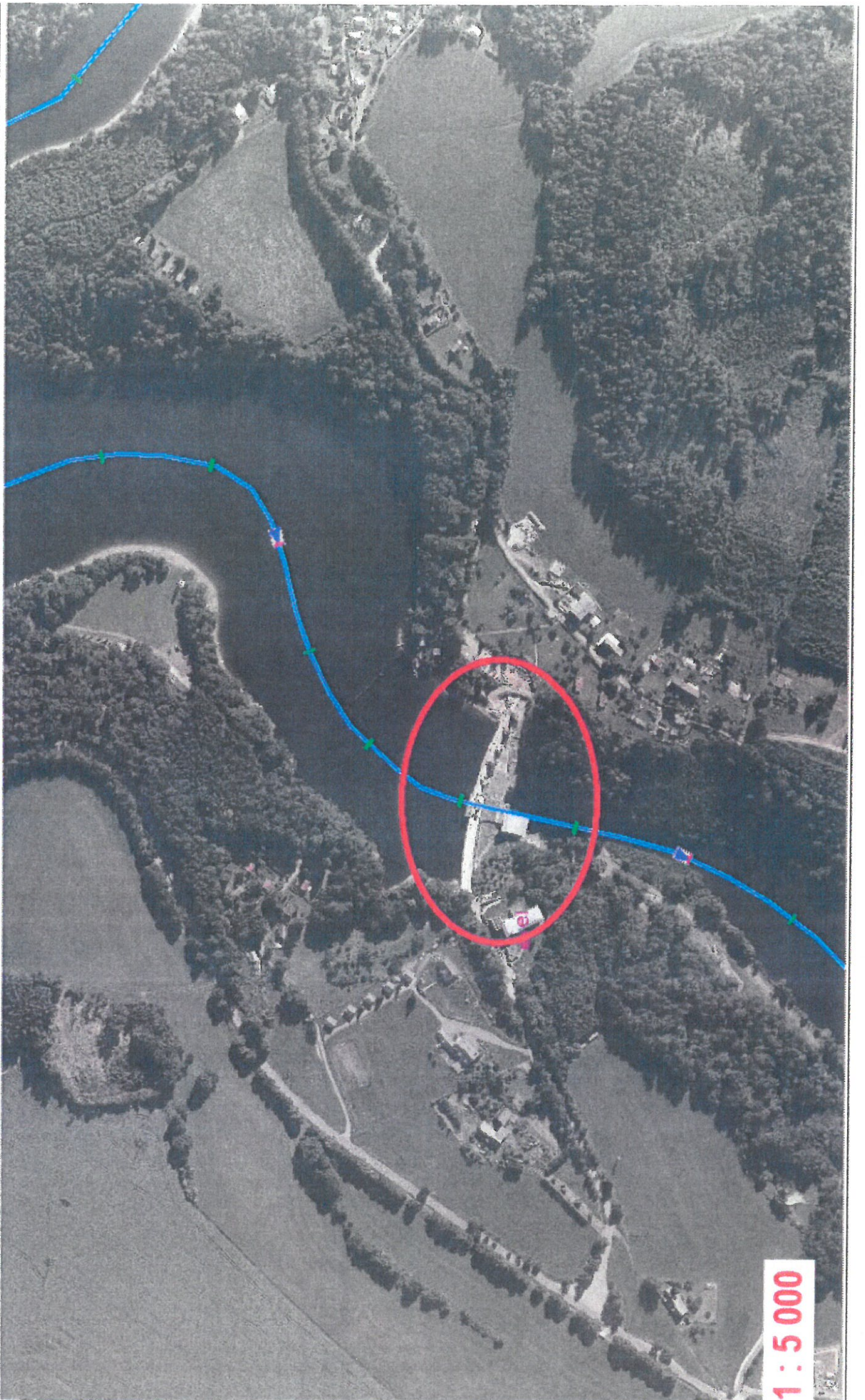
1. Situace 1 : 50 000
2. Situace 1 : 5 000
3. Situace 1 : 1 000
4. Informace o pozemku
5. Mapa KN
6. Fotodokumentace
7. Výkresová dokumentace z r. 2014





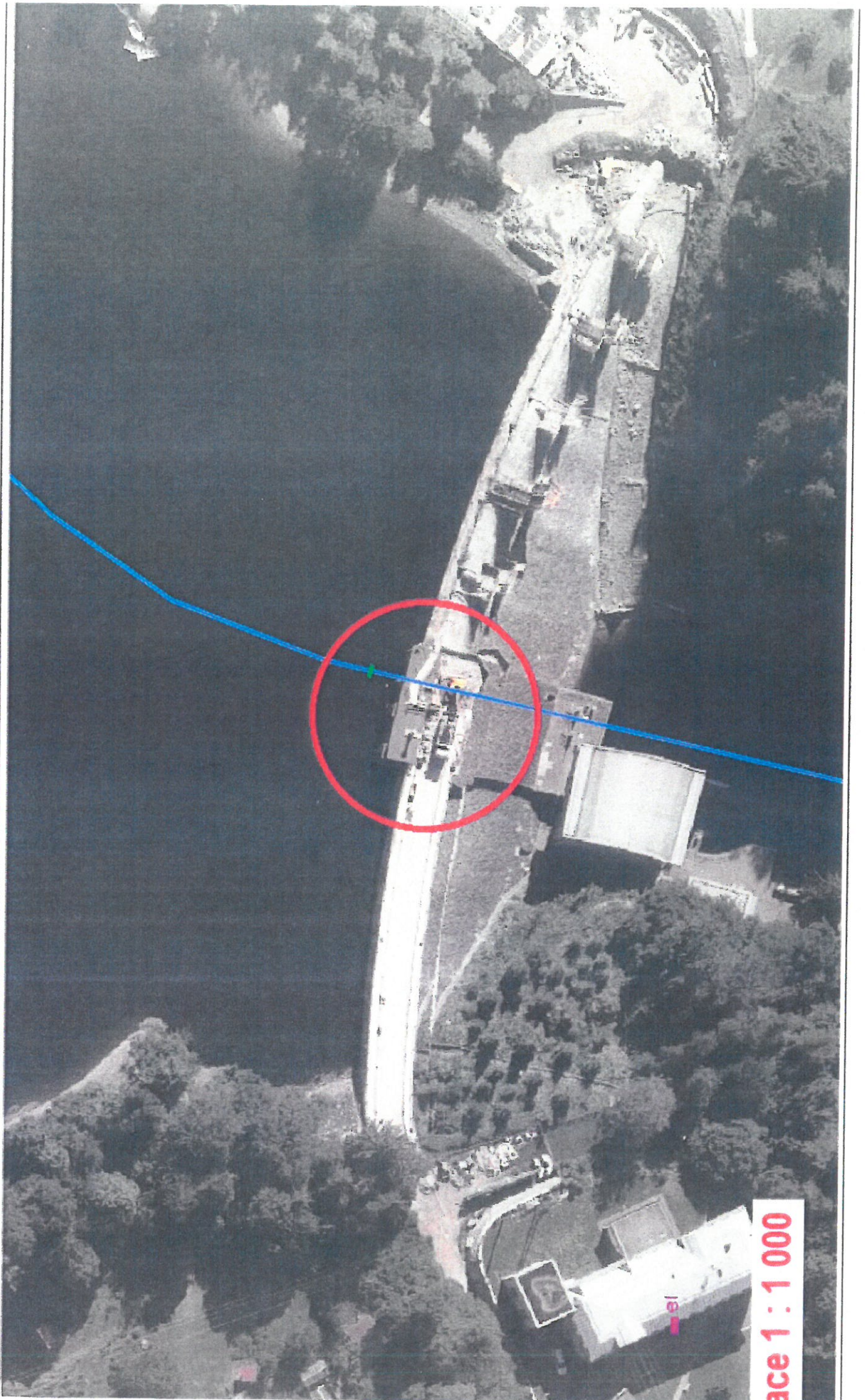
**e 1 : 50 000**





1 : 5 0 0 0





Scale 1 : 1 000



## Informace o pozemku

arcelní číslo: [st. 852/2](#)

obec: [Nekoň \[580586\]](#)

katastrální území: [Nekoň \[702731\]](#)

číslo LV: [780](#)

výměra [m<sup>2</sup>]: 5440

typ parcely: Parcela katastru nemovitostí

mapový list: [KMD](#)

zdroj měření: Graficky nebo v digitalizované mapě

ruh pozemku: zastavěná plocha a nádvoří

stavba na pozemku: [vod. dílo, přehrada](#)

### sousední parcely

vlastníci, jiní oprávnění

### vlastnické právo

česká republika

### právo hospodařit s majetkem státu

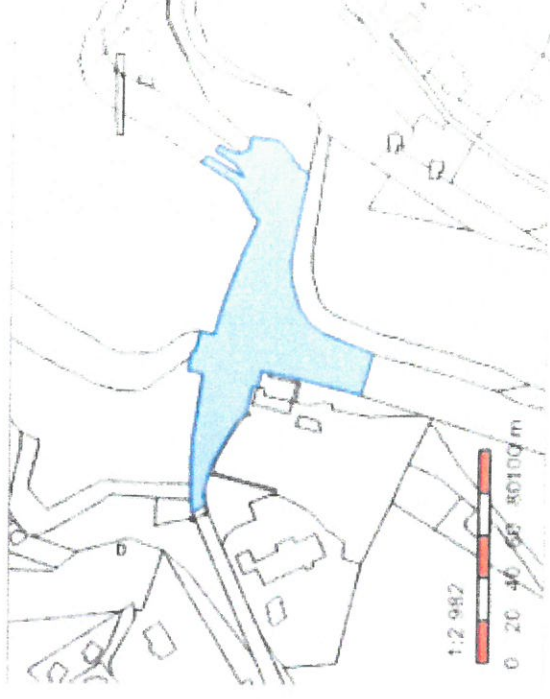
zvodil Labe, státní podnik, Víta Nejedlého 951/8, Slezské Předměstí, 50003 Hradec Králové

### způsob ochrany nemovitosti

nejsou evidovány žádné způsoby ochrany.

### význam BPEJ

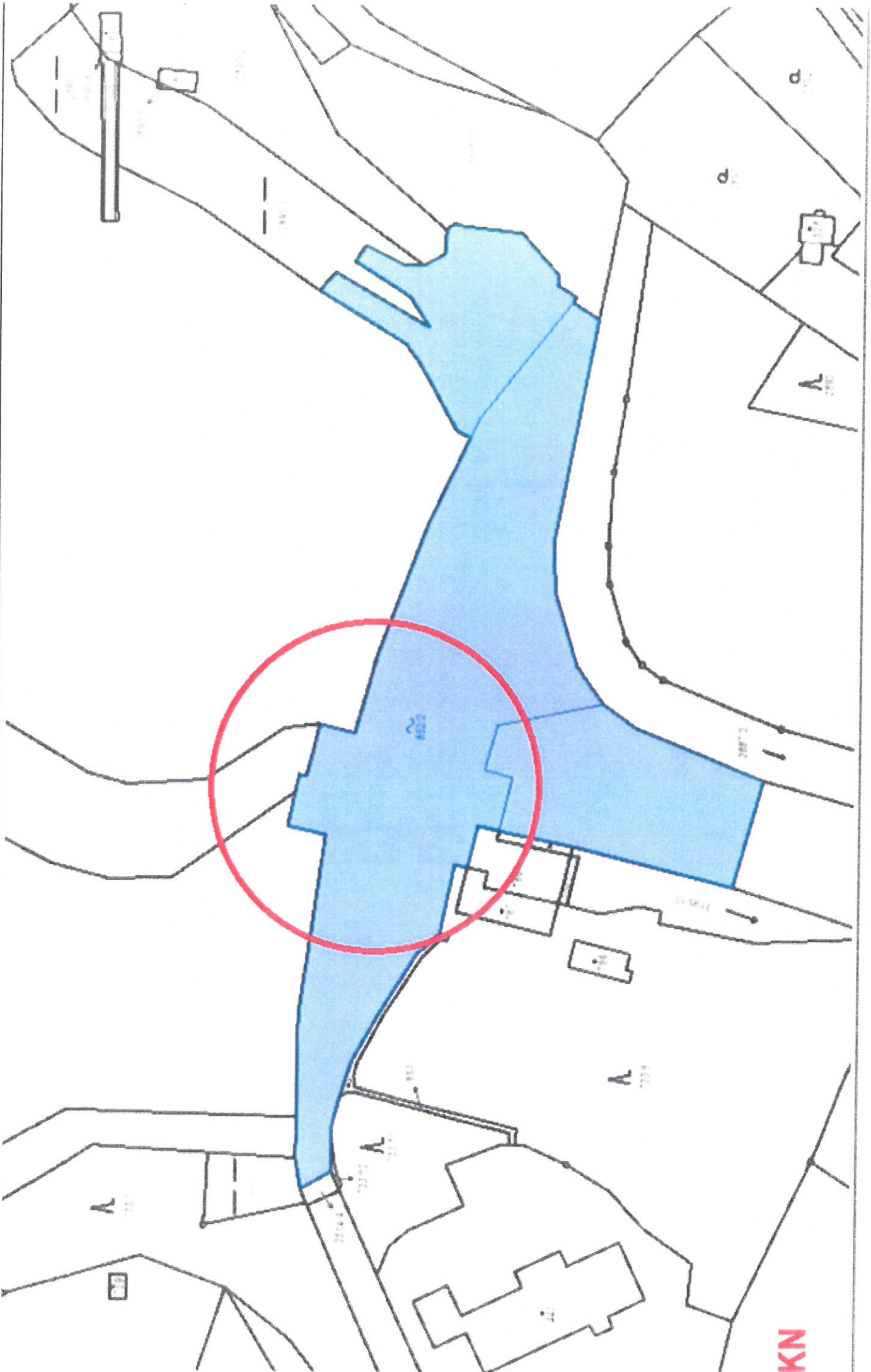
parcela nemá evidované BPEJ.



Pod

Pod

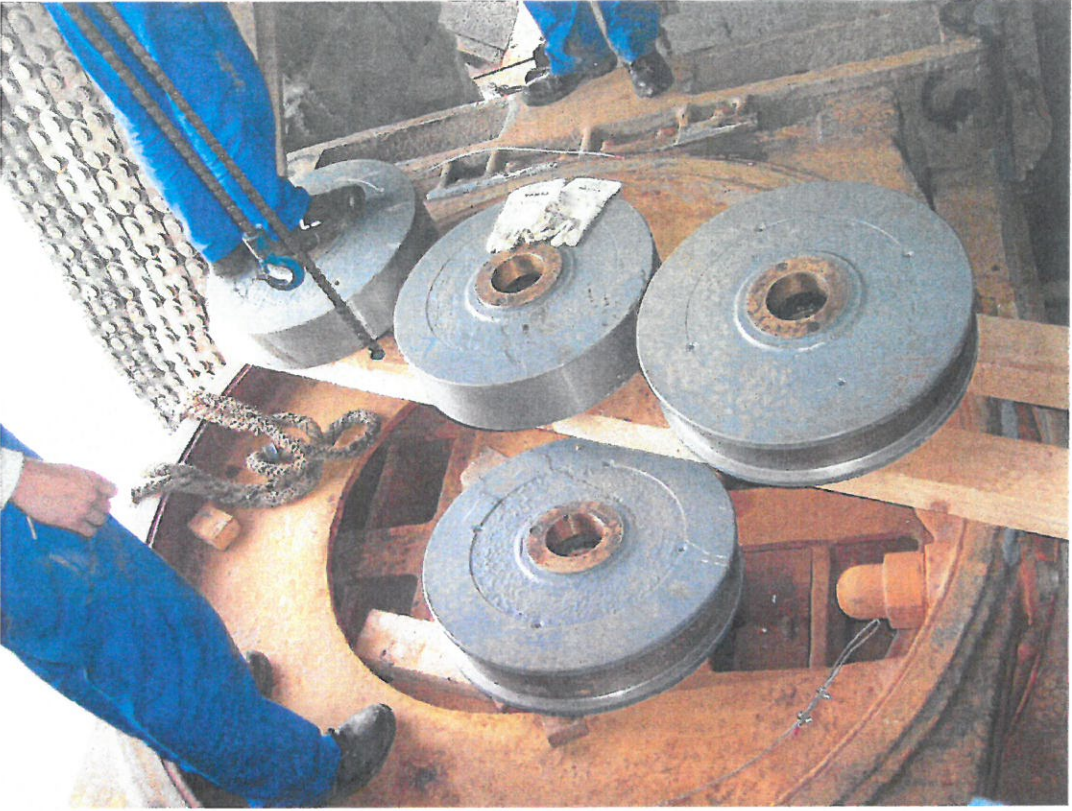








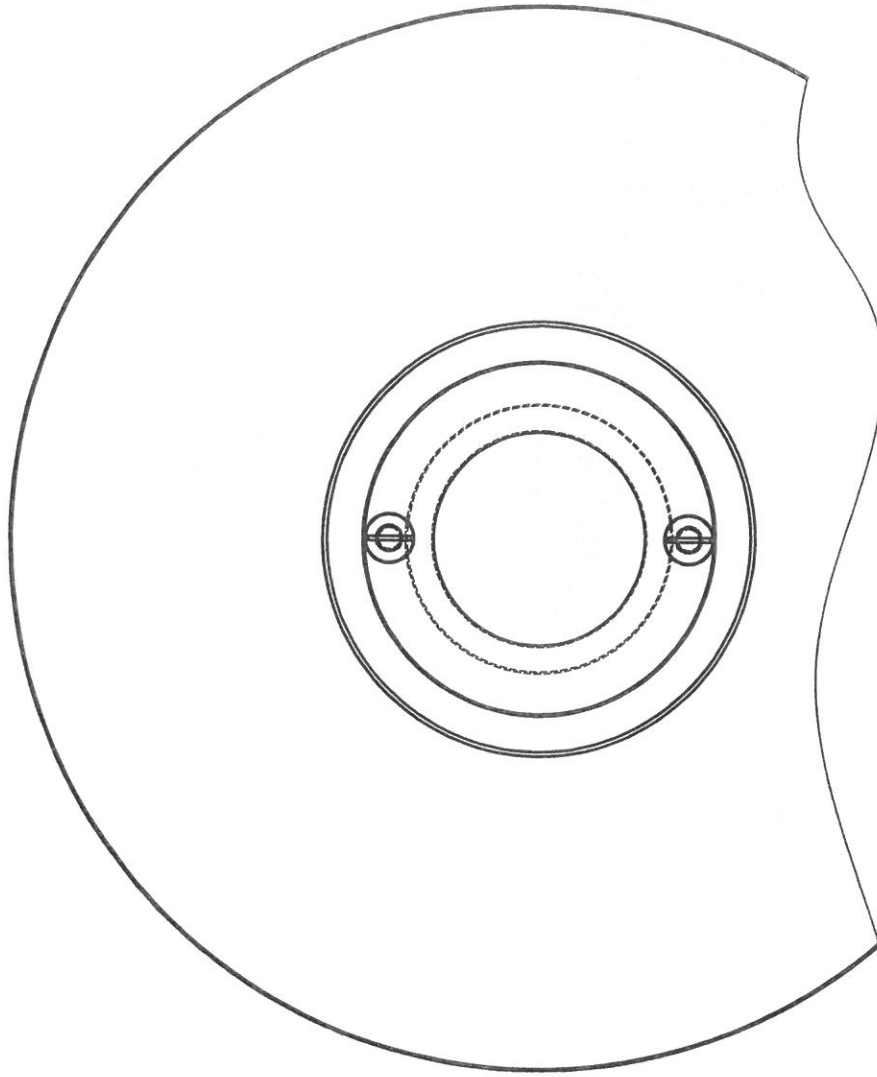
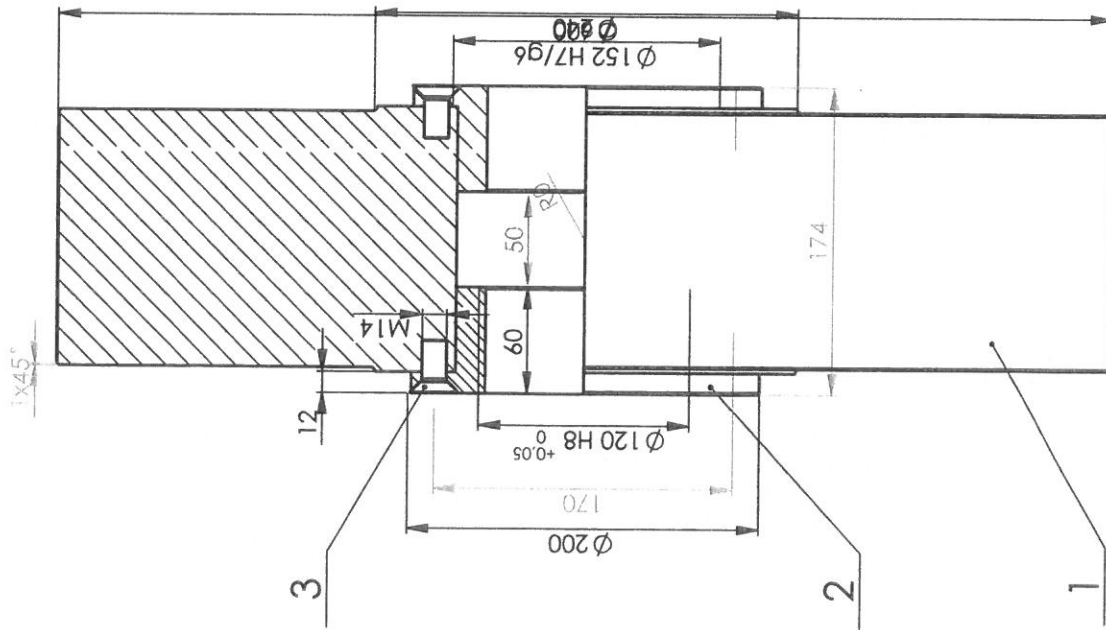








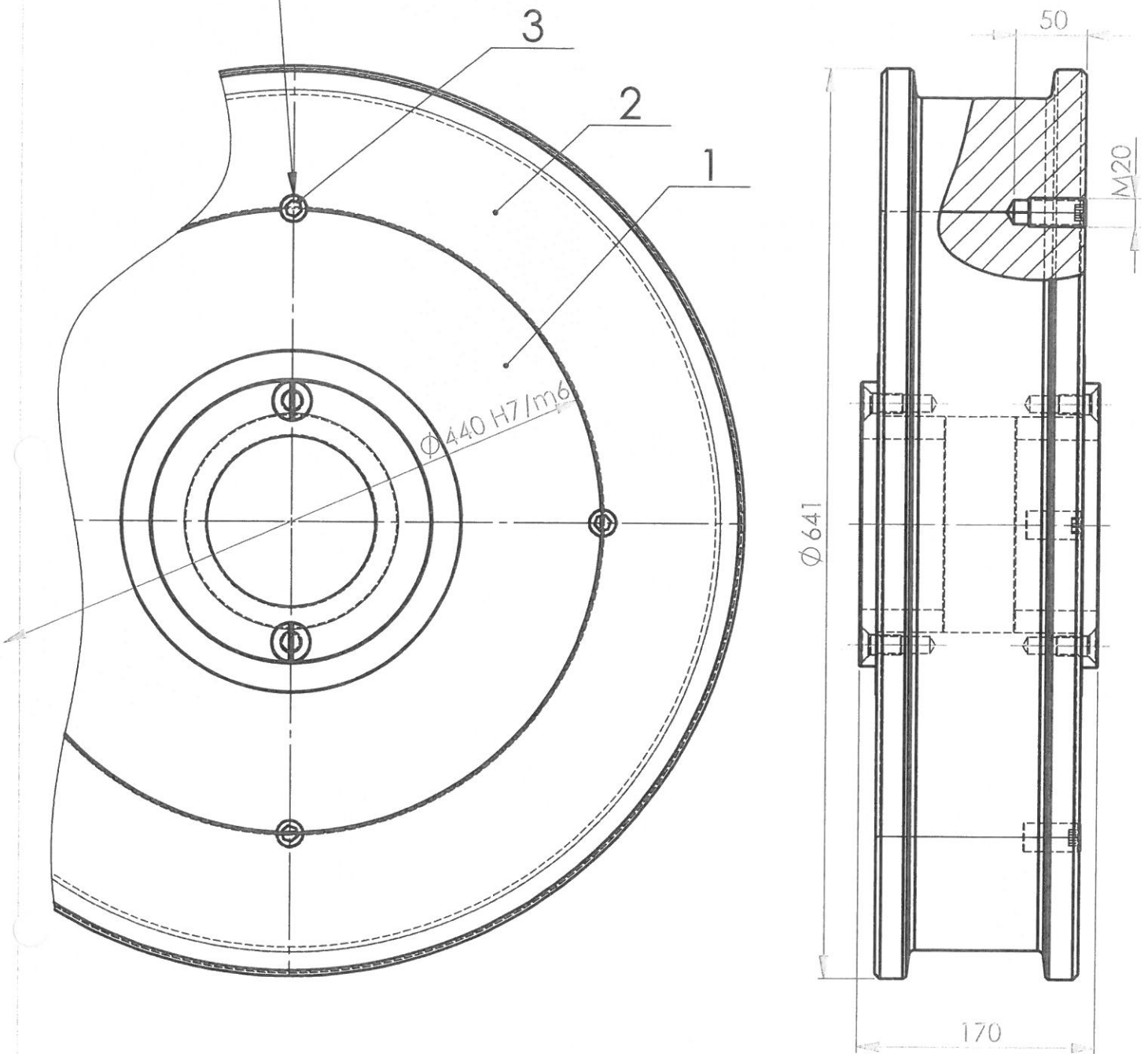




3	4	SROUB M14x30 ČSN 02 1151	
2	2	POUZDRO BRONZ ČSN 42 3119	
1	1	KOLO BEZ OKOLKU HORNÍ OCELOLITINA ČSN 42 2661.9	
POZICE	KUSŮ	NÁZEV - ČÍSLO	POZNÁMKA
Polotovary - materiál:		Úprava	Kusů:
Měřítko: 1:10		Datum vzniku : 9. dubna 2014 10:47:25	
Datum vzniku : 9. dubna 2014 10:47:25		Datum úpravy : 10. dubna 2014	
Datum úpravy : 10. dubna 2014		Povrch (mm <sup>2</sup> ): -	
Datum úpravy : 10. dubna 2014		Hmotnost (g): -	
Název - číslo - typa : <b>POJEZDOVÉ KOLO BEZ OKOLKU-DOLNÍ</b>			
Indaz			

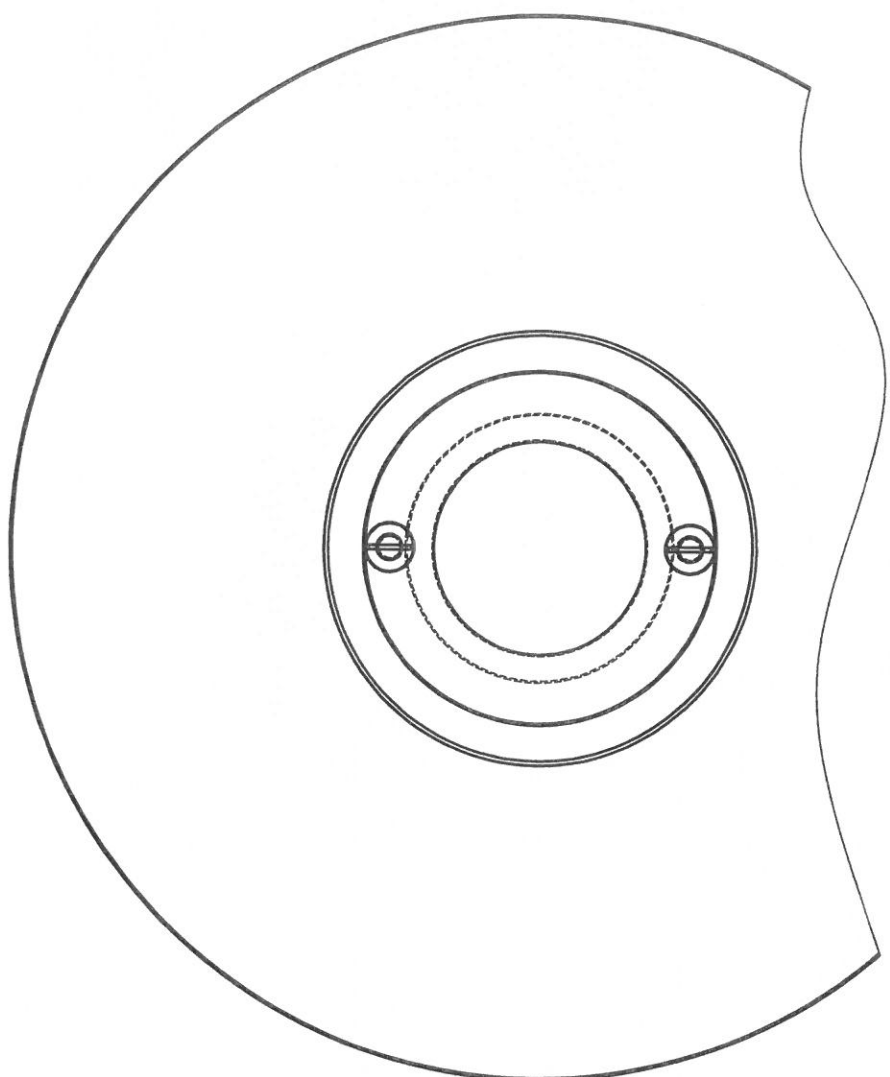
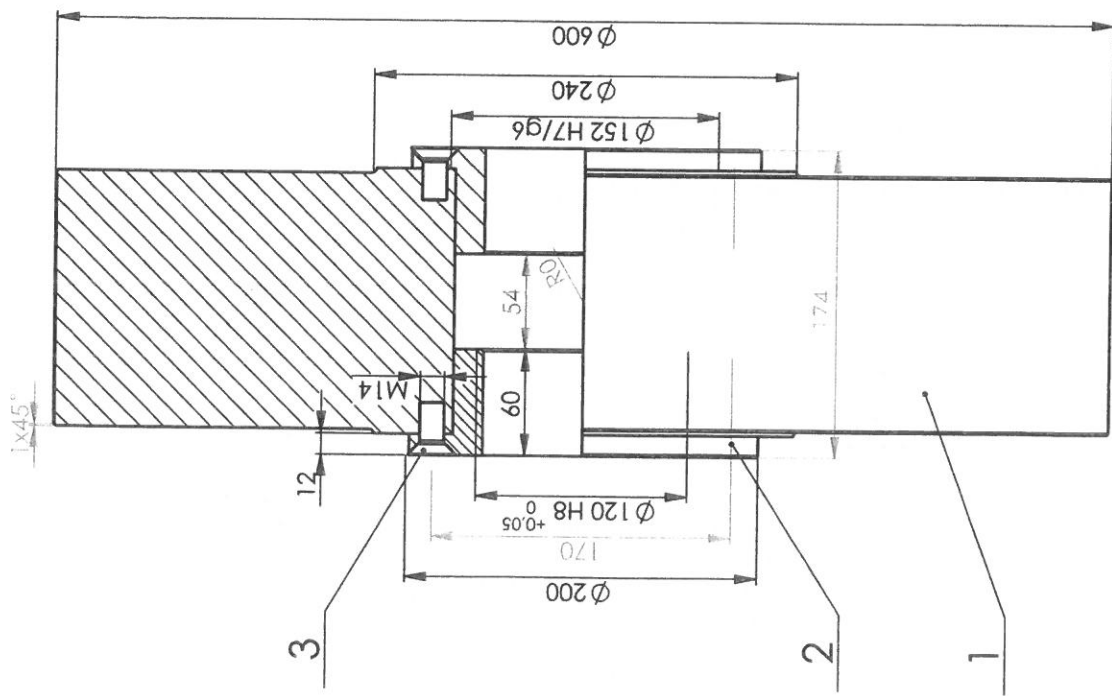


VRTAT A ZÁVITOVAT PO NALISOVÁNÍ 4 x M20 DO HLOUBKY 50 mm  
ZAJISTIT STAVĚCÍM ŠROUBEM M20x40



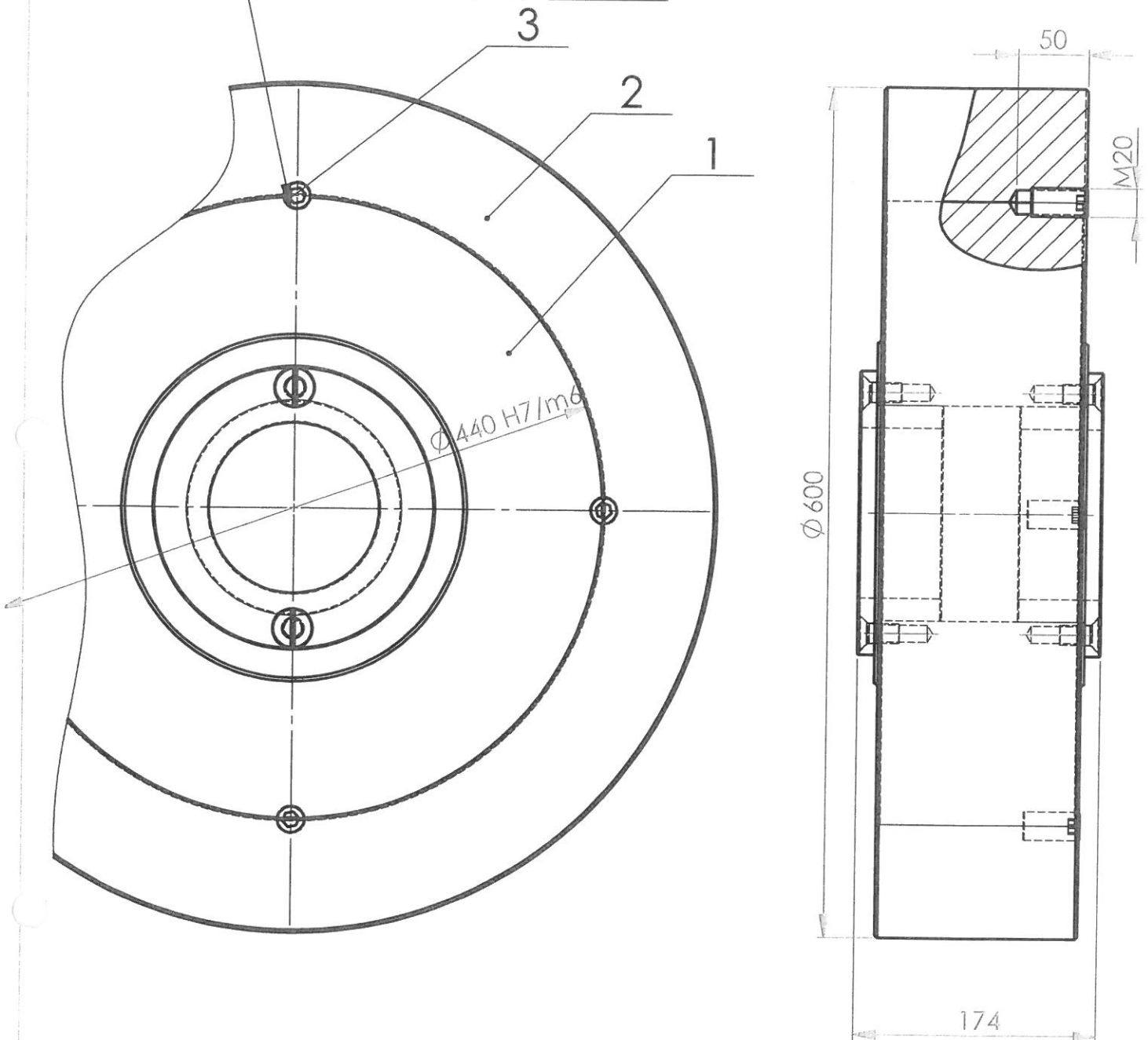
3	4	SROUB M20x40 STAVECI DIN 913	
2	1	NÁKOLEK S OKOLKEM	
1	1	POJEZDOVÉ KOLO DOLNÍ - ÚPRAVA PRO NALISOVÁNÍ	
POZICE	KUSŮ	NÁZEV - ČÍSLO	POZNÁMKA
Polotovár - materiál : -		Úprava	Kusů : -
Měřítko: 1:4			
Datum úpravy :		Povrch (mm <sup>2</sup> ) : -	Hmotnost (g) : -
Název - číslo - typa : POJEZDOVÉ KOLO S OKOLKEM-DOLNÍ - SESTAVA			index





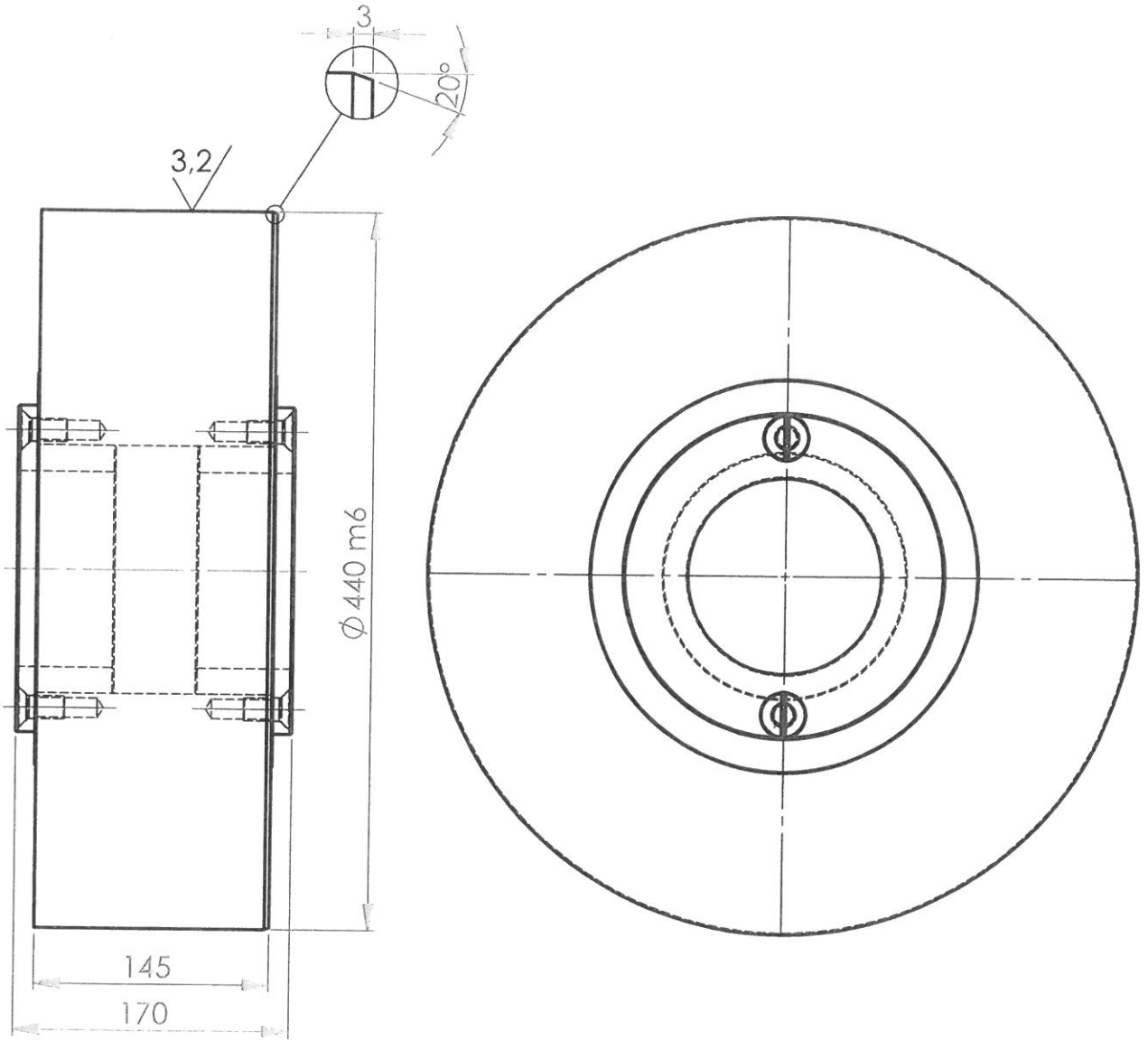
3	4	SROUB M14x30 CSN 02 1151	
2	2	POUZDRO	BRONZ ČSN 42 3119
1	1	KOLO BEZ OKOLKU HORNÍ	OCELOVITINA ČSN 42 2661.9
POZICE	KUSŮ	NÁZEV - ČÍSLO	POZNÁMKA
Polotovary - materiály:		Úprava	Kusů:
Měřítko: 1:10			
Datum vzniku : 9. dubna 2014 10:47:25			
Datum úpravy : 10. dubna 2014			
Povrch [mm]: -		Hmotnost [g]: -	
<b>POJEZDOVÉ KOLO BEZ OKOLKU-HORNÍ</b>			
index			

VRTAT A ZÁVITOVAT PO NALISOVÁNÍ 4 x M20 DO HLOUBKY 50 mm  
ZAJISTIT STAVECÍM ŠROUBEM M20x40

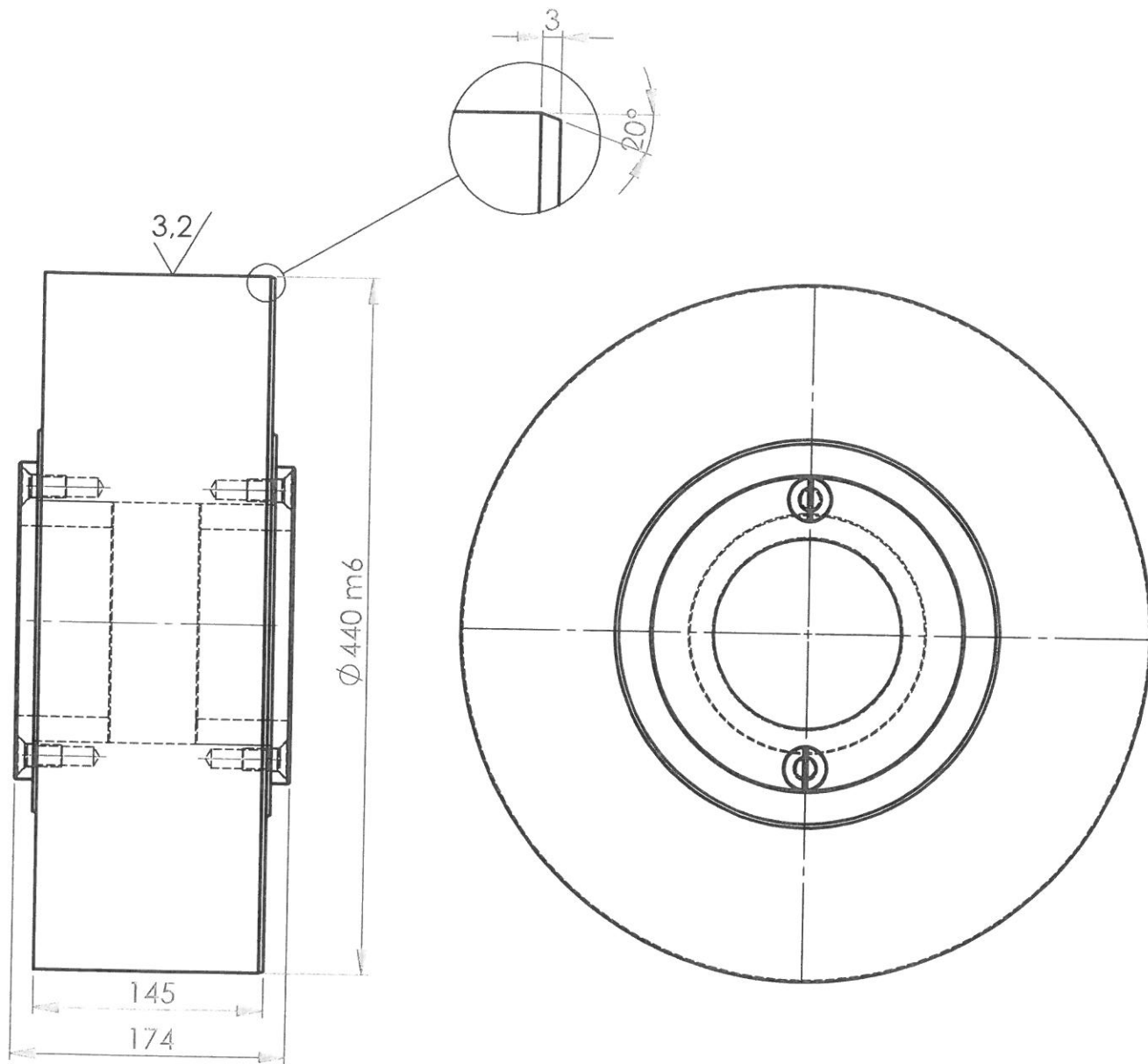


3	4	SROUB M20x40 STAVECI DIN 913	
2	1	NÁKOLEK BEZ OKOLKU	
1	1	POJEZDOVÉ KOLO HORNÍ - ÚPRAVA PRO NALISOVÁNÍ	
POZICE	KUSŮ	NÁZEV - ČÍSLO	POZNÁMKA
Polotovary - materiál : -		Úprava	Kusů : -
Měřítko: 1:4		Povrch (mm <sup>2</sup> ): -	Hmotnost (g): -
Datum úpravy :			
Název - číslo - typ :		<b>POJEZDOVÉ KOLO BEZ OKOLKU-HORNÍ - SESTAVA</b>	
		index	





Polotovar - materiál : - STÁVAJÍCÍ POJEZDOVÉ KOLO ŠÍŘE 170 mm		Úprava	Kusů : -
Měřítko: 1:4			
Datum vzniku :			
Datum úpravy :		Povrch (mm <sup>2</sup> ) :	Hmotnost (g) :
Název - číslo - typa :		POJEZDOVÉ KOLO DOLNÍ - ÚPRAVA PRO NALISOVÁNÍ	



Polotovár - materiál : STÁVAJÍCÍ POJEZDOVÉ KOLO ŠÍŘE 174 mm

Kusů : -

Měřítko: 1:4

Datum vzniku :

Datum úpravy :

Povrch (mm) : -

Hmotnost (g) : -

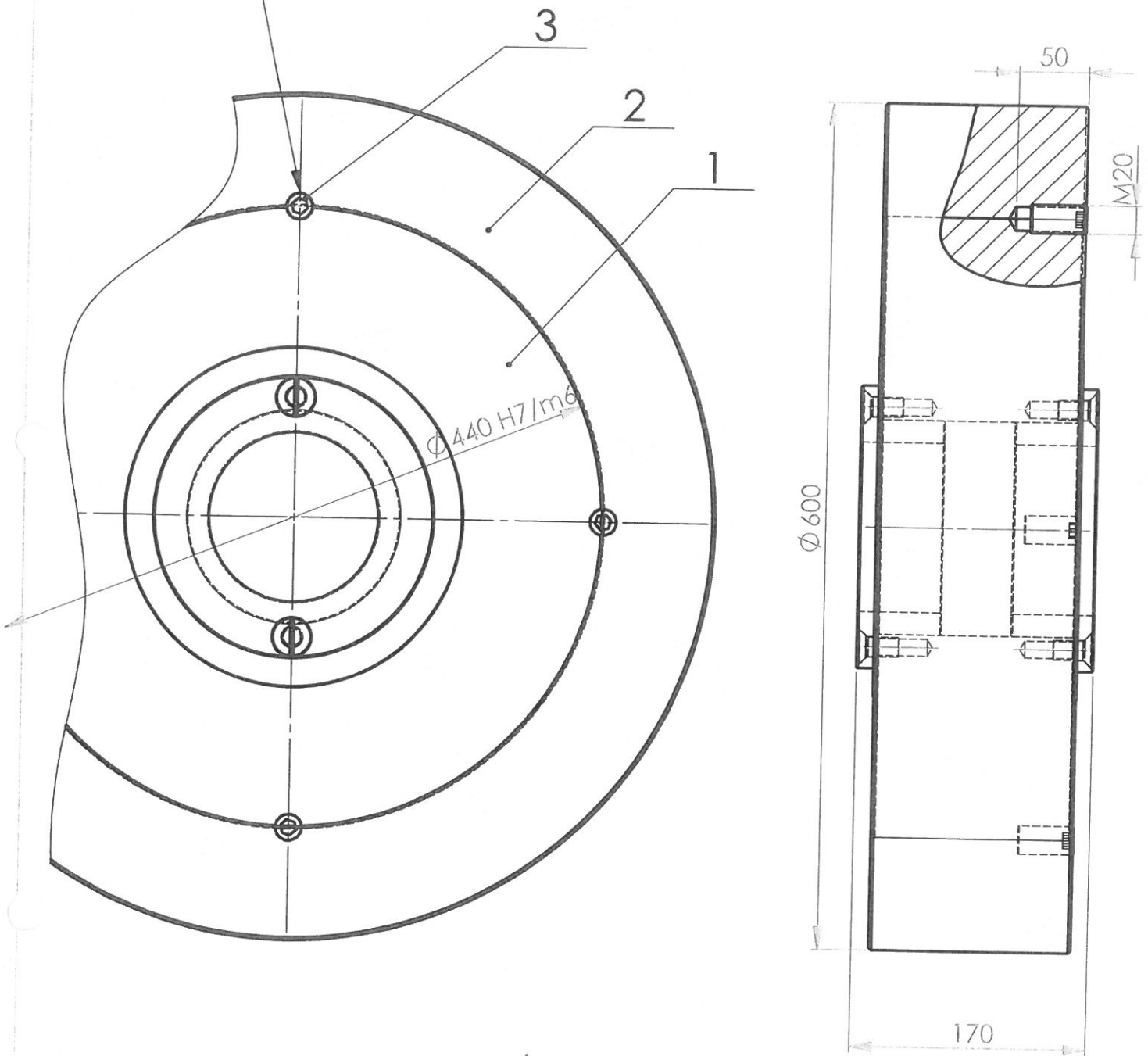
Název - číslo - typa : POJEZDOVÉ KOLO S OKOLKEM-HORNÍ - ÚPRAVA PRO NALISOVÁNÍ

index





VRTAT A ZÁVITOVAT PO NALISOVÁNÍ 4 x M20 DO HLOUBKY 50 mm  
ZAJISTIT STAVECÍM ŠROUBEM M20x40

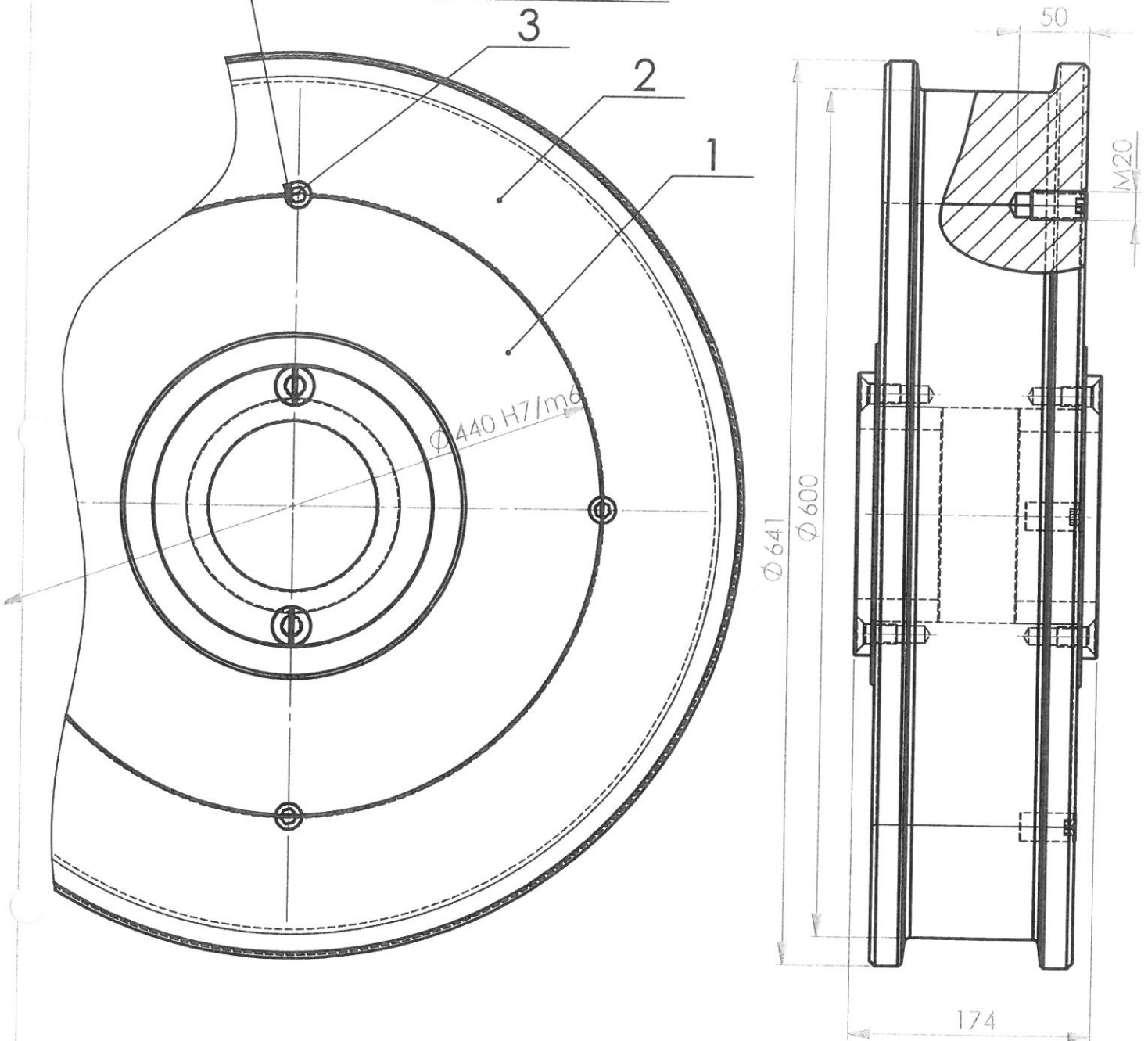


3	4	SROUB M20x40 STAVECI DIN 913	
2	1	NÁKOLEK BEZ OKOLKU	
1	1	POJEZDOVÉ KOLO DOLNÍ - ÚPRAVA PRO NALISOVÁNÍ	
POZICE	KUSŮ	NÁZEV - ČÍSLO	POZNÁMKA
Polotovár - materiál : -		Úprava	Kusů : -
Měřítko: 1:4			
Datum úpravy :		Povrch (mm <sup>2</sup> ) : -	Hmotnost (g) : -
Název - číslo - typa : <b>POJEZDOVÉ KOLO BEZ OKOLKU-DOLNÍ - SESTAVA</b>			index





VRTAT A ZÁVITOVAT PO NALISOVÁNÍ 4 x M20 DO HLOUBKY 50 mm  
ZAJISTIT STAVECÍM ŠROUBEM M20x40

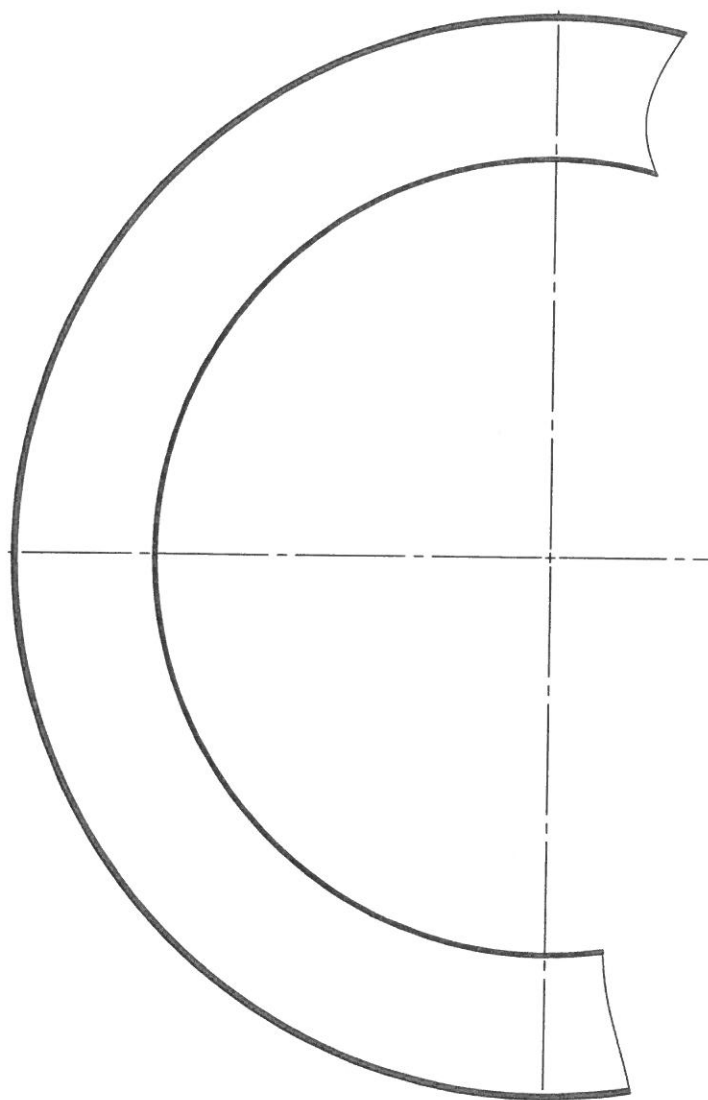
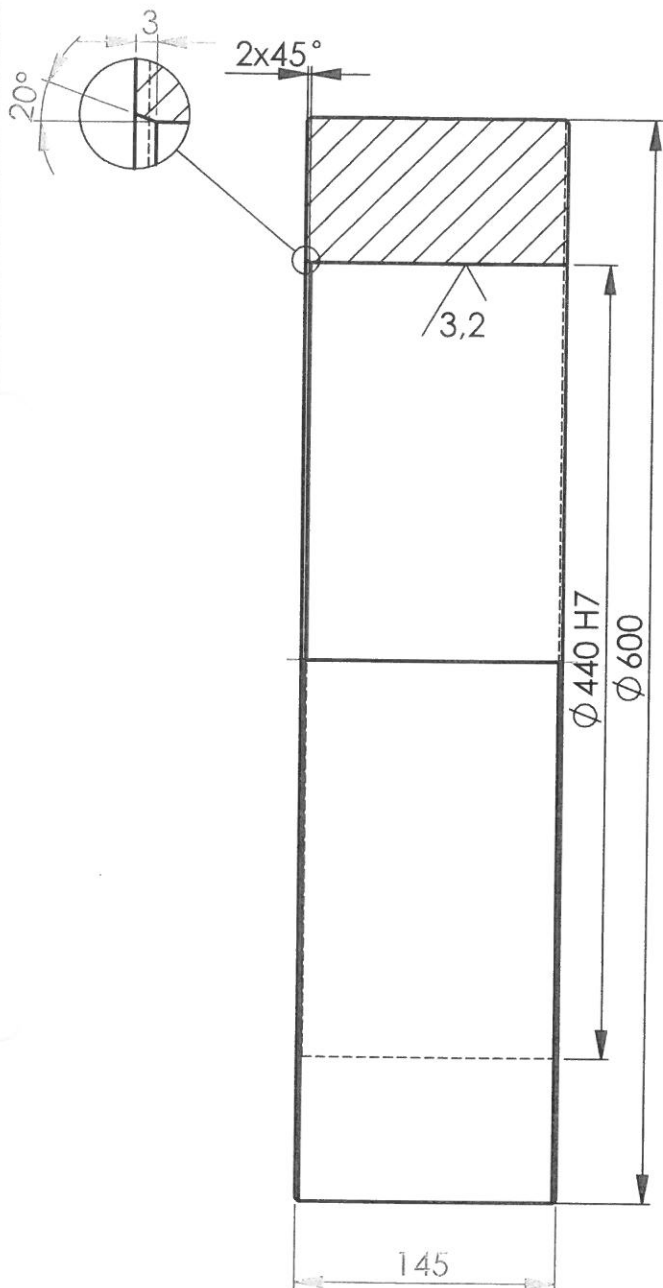


3	4	ŠROUB M20x40 STAVECI DIN 913	
2	1	NÁKOLEK S OKOLKEM	
1	1	POJEZDOVÉ KOLO HORNÍ - ÚPRAVA PRO NALISOVÁNÍ	
POZICE	KUSŮ	NÁZEV - ČÍSLO	POZNÁMKA
Polotovár - materiál :-		Úprava	Kusů :-
Měřítko: 1:4			
Datum úpravy :		Povrch (mm <sup>2</sup> ) :-	Hmotnost (g) :-
Název - číslo - typa :		<b>POJEZDOVÉ KOLO S OKOLKEM-HORNÍ - SESTAVA</b>	



6,3/

3,2/



Polotovar - materiál : - OCELOLITINA 42 2661.9

Úprava

Kusů : -

Měřítko: 1:4

Datum vzniku :

Datum úpravy :

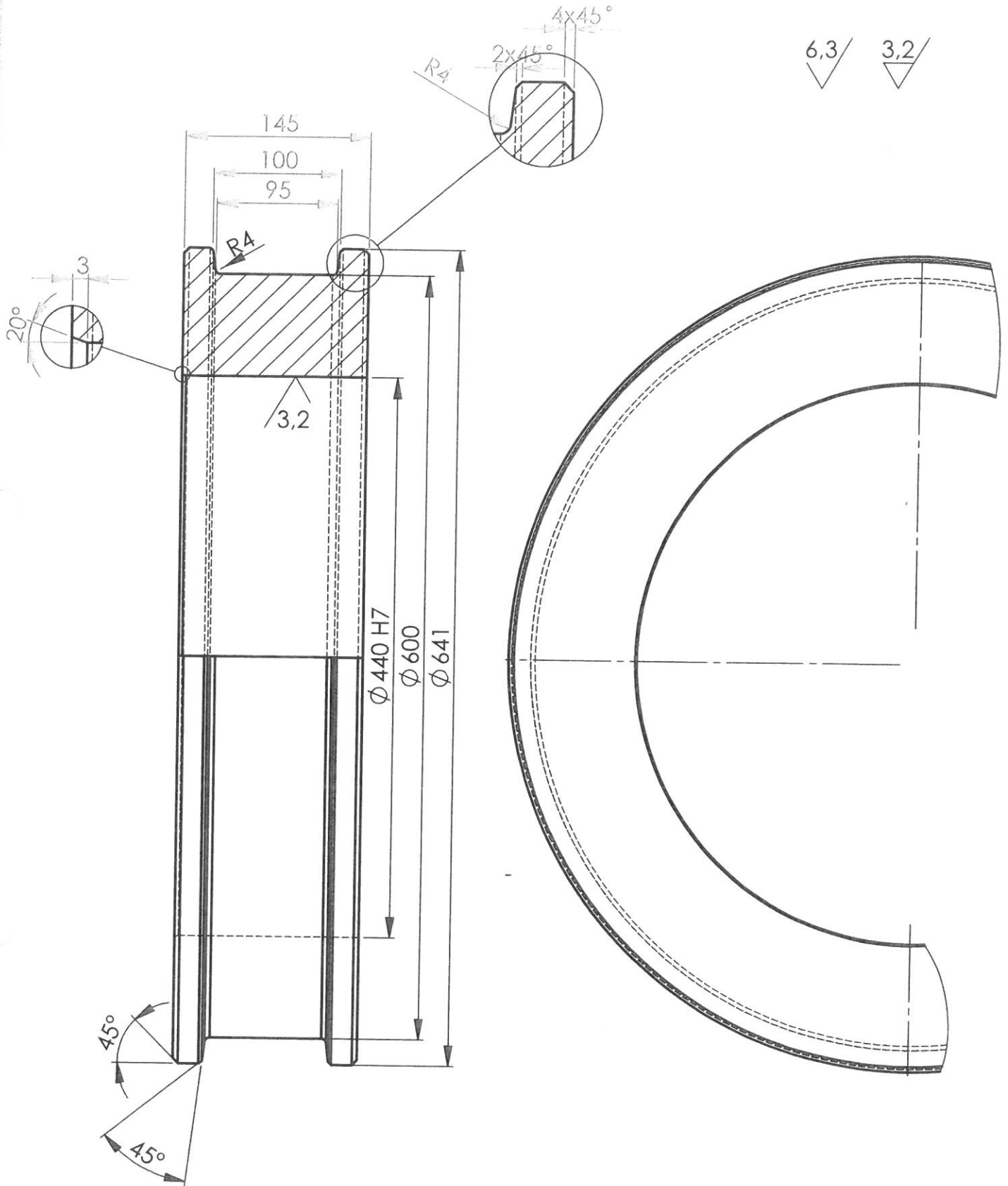
- 729470

Hmotnost (g) : - 147734

Název - číslo - typa :

NÁKOLEK BEZ OKOLKU

index



Polotovár - materiál : - OCELOLITINA 42 2661.9		Úprava	Kusů :
Datum úpravy :			
Datum vzniku :			
		Povrch (mm <sup>2</sup> ) : - 872058	Hmotnost (g) : - 162344
Název - číslo - typ : <b>NÁKOLEK S OKOLKEM</b>			