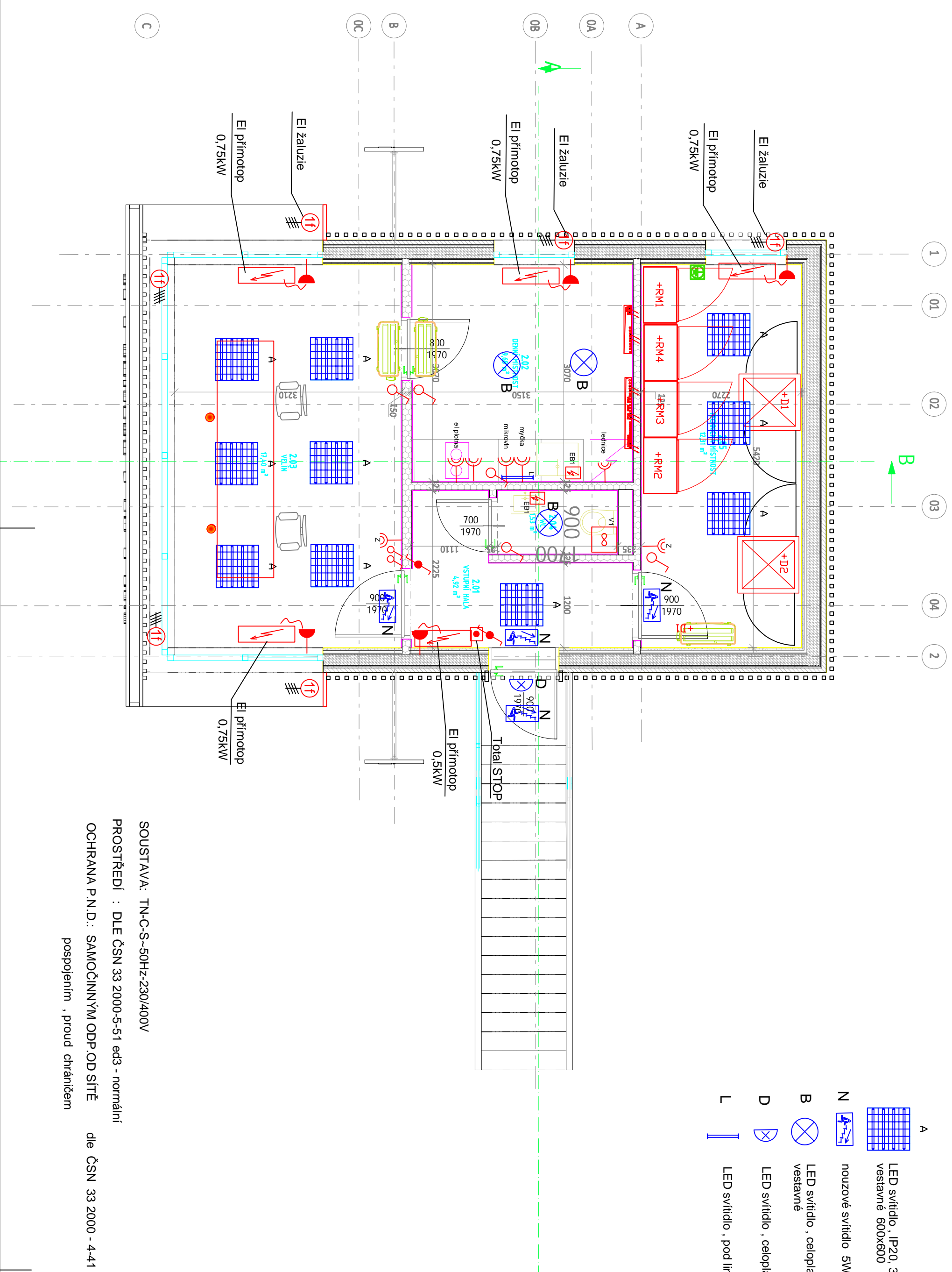
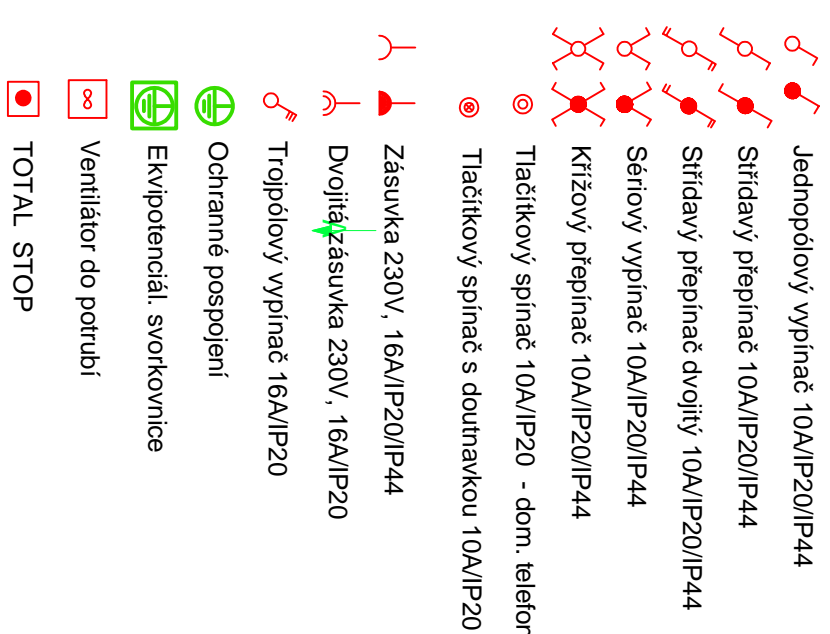



STAVEBNÍ EL INSTALACE:



LEGENDA:



Výškový systém Balt p.v.		Soutěžní systém S-JTSK
6		
5		
4		
3		
2		
1		
REVIZE	POPIS	DATUM SCHVÁLIL

Sweco Hydroprojekt a.s. Ústředí Praha Tabořská 31, 140 16 Praha 4; praha@sweco.cz; www.sweco.cz					SWECO 	
VÝPADOVÁ	Ing Máz	HIP	Ing. Veselý	T. KONTROLA	Ing. Novák	
PROJEKTANT	Ing. Veselý	REDITEK DIVIZE	Ing. Matějček	DATAUM	12.2023	
OBJEDNATEL	Povodí Vltavy, státní podnik			OKRES		
ARČE:	PK SMÍCHOV OPTIMALIZACE VELINÚ			ČÍSLO ZAKÁZKY	12.32.15.0103	
				STUPEŇ	DSP	
				FORMÁT	8 A4	
				MĚŘITKO	1:100	
ČÁST STAVBY	D.1.4.4 - ELEKTROTECHNIKA			ARCHIVNÍ ČÍSLO	0	
PŘÍLOHA:				SOFS	-	
DISPOZICE - STAVEBNÍ EL. INSTALACE					ČÍSLO PŘÍLOHY	D1.4.4.4
						9
						1

Tato dokumentace včetně všech příloh (s výjimkou dat poskytnutých objednatelům) je důstojným vlastnictvím akce společnosti Sweco Hydrologiet a.s. Objednatel této dokumentace je oprávněn k jejímu užití na celém území ČR s závazem emulovat bez jakéhokoli omezení. Jan Šolpýr (jak, kdy, kde, jaké) nemusí bez předchozího souhlasu objednatelů opatřeny tuto dokumentaci ani její části jakkoli využívat, kopírovat (ani jiným způsobem rozmnožovat nebo zprístupnit dalším osobám).

Poznatkami, Podpisy zpracovatelů jsou přilpomeny pouze k výřsků titulu 01 nebo originálu přílohy (matice).