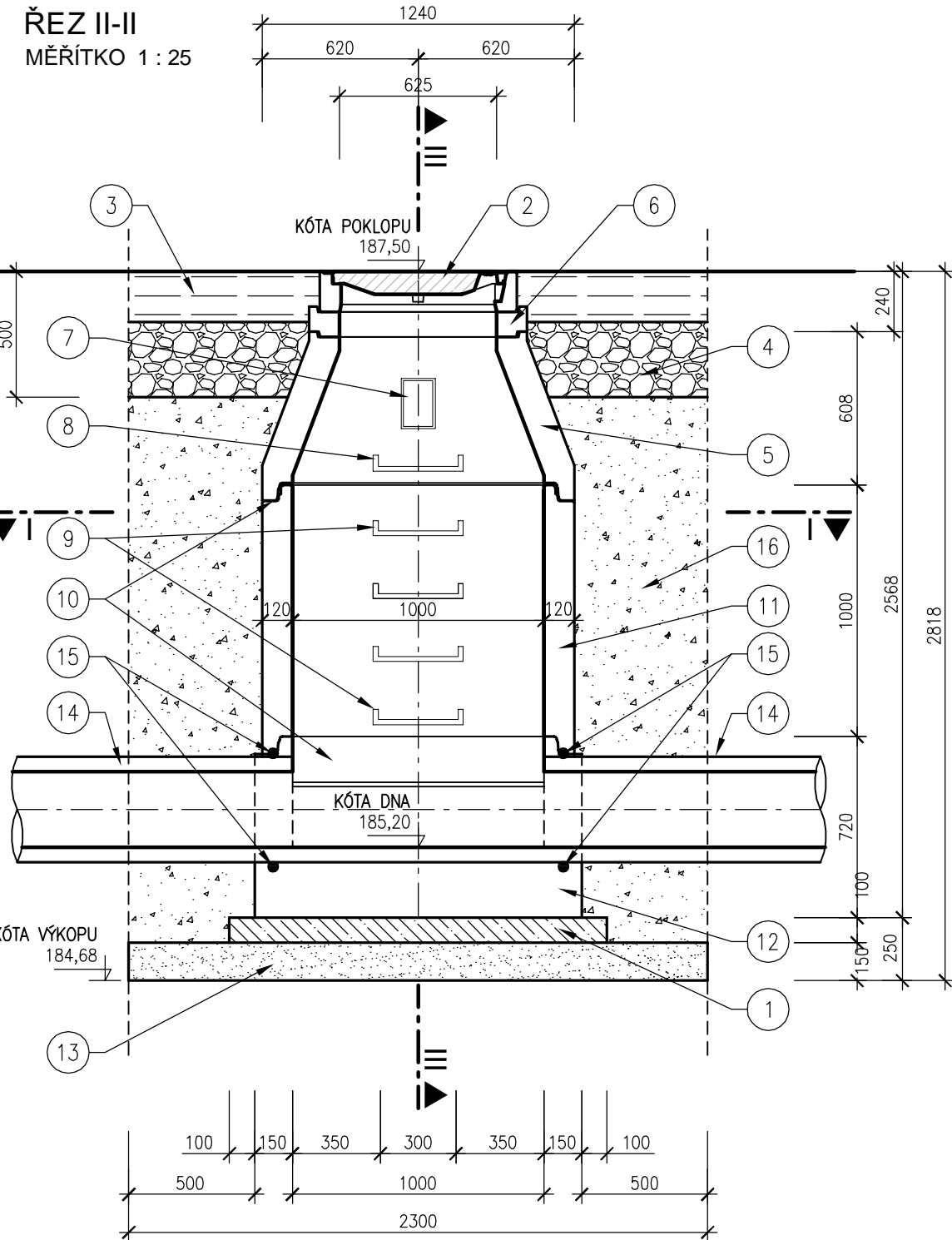
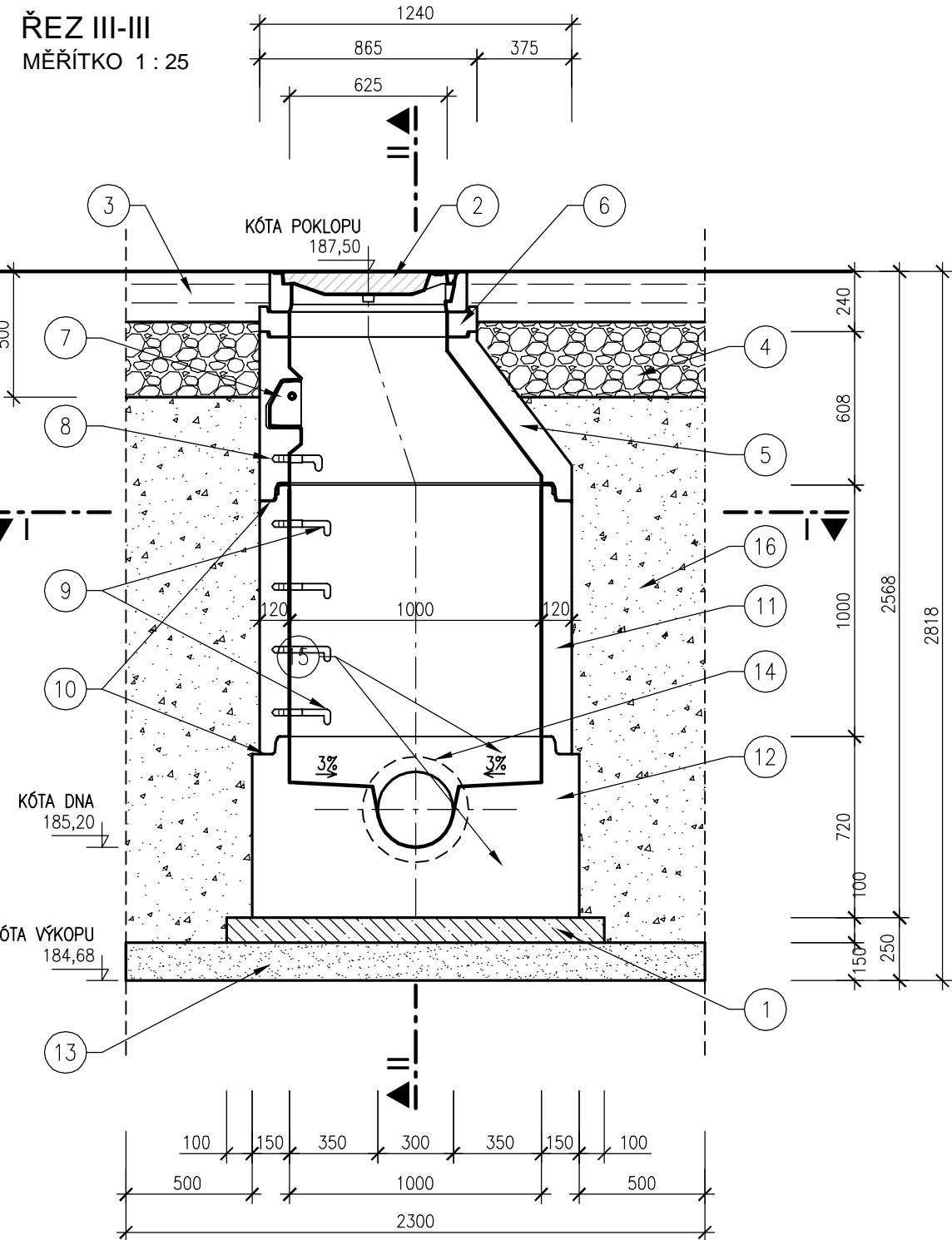
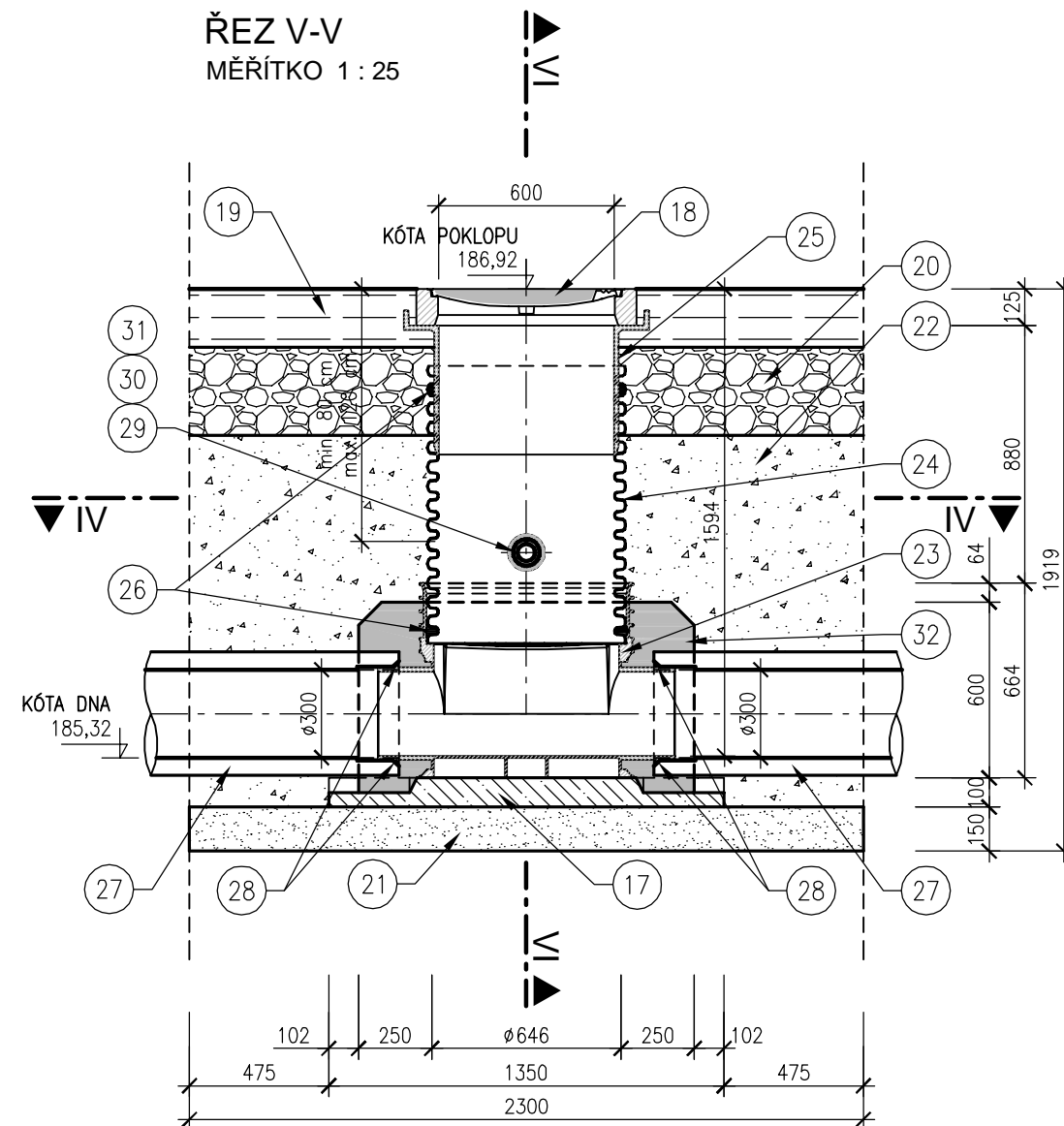
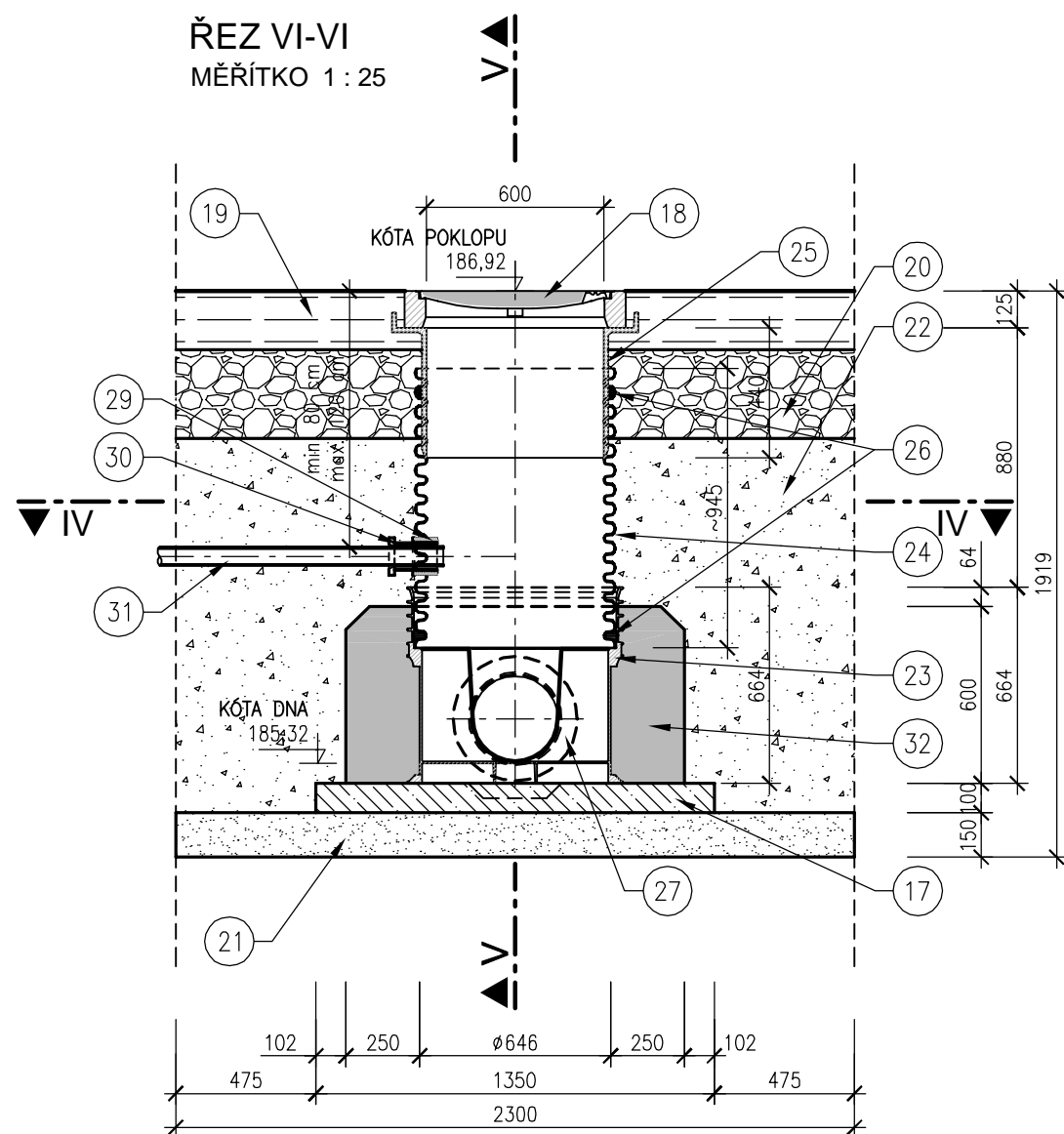


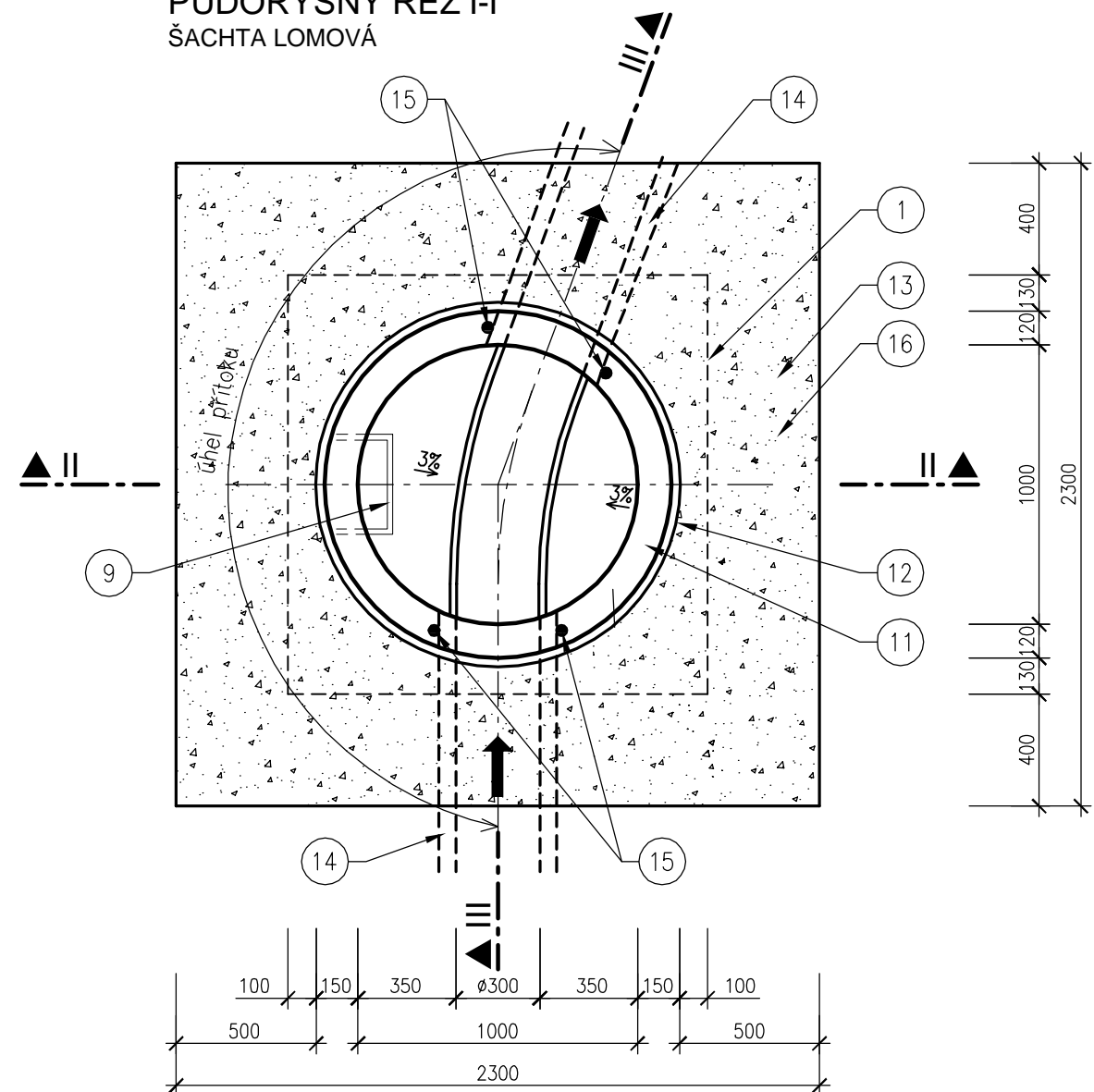
REVIZNÍ ŠACHTA NA DEŠŤOVÉ KANALIZACI DN 300 - ODVODNĚNÍ AREÁLU POVODŇOVÉHO DVORA



KANALIZAČNÍ ŠACHTA NA DEŠŤOVÉ KANALIZACI DN 300 - OSAZENÍ NA STÁVAJÍCÍ ŽELEZOBETONOVÉ POTRUBÍ DN 300 - NAPOJENÍ ODVODŇOVACÍHO POTRUBÍ DN 65



PŮDORYSNÝ ŘEZ I-I
ŠACHTA LOMOVÁ



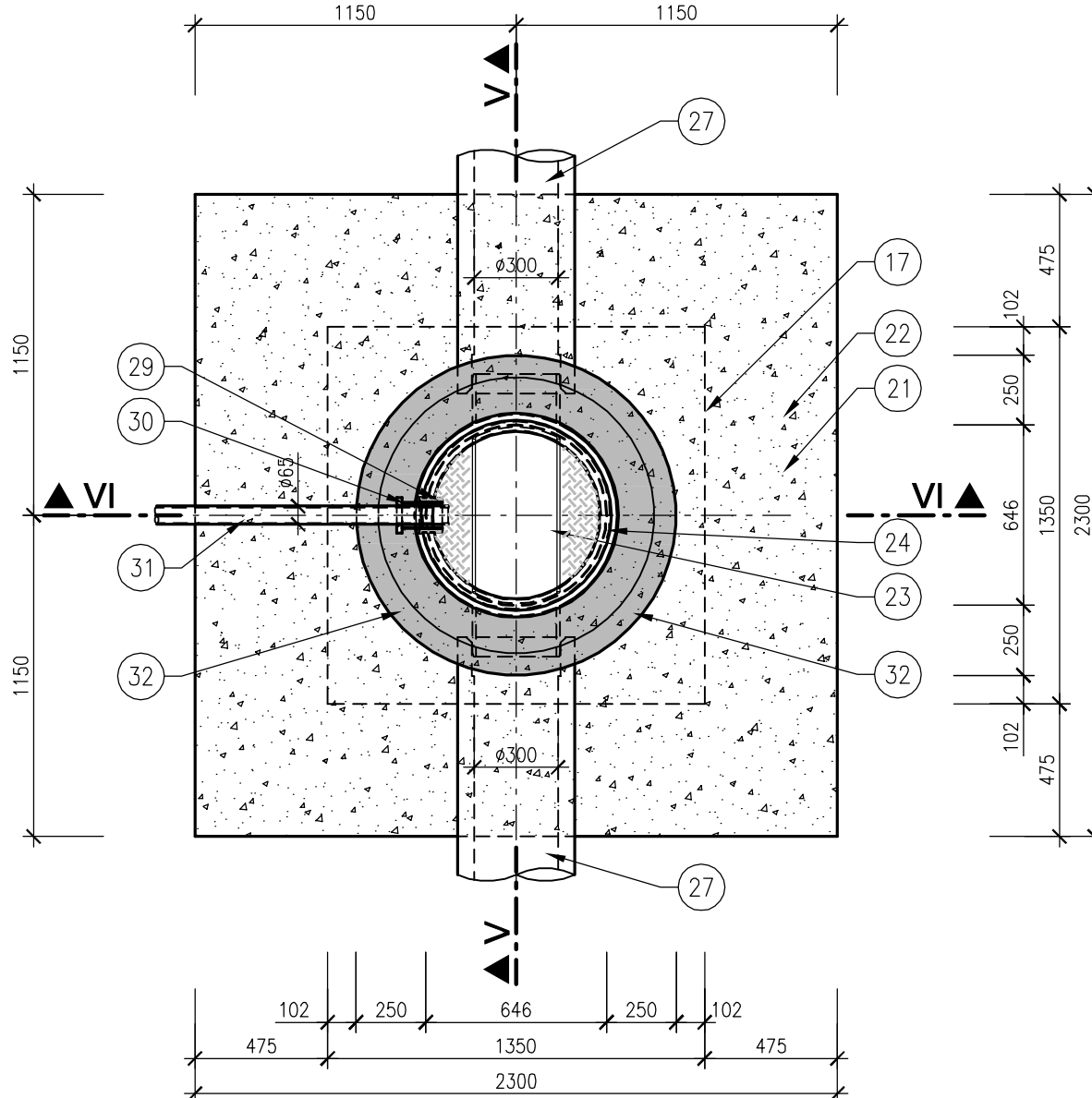
LEGENDA :

- 1 BETON PODKLADNÍ ČSN EN 206-1 C12/15 - X0 (CZ, F.2) - CI 1,0 - S1
- 2 POKLOP KANALIZAČNÍ, VODOTĚSNÉ PŘEVODNÍ LITINA-BETON NEVODOTĚSNÉ PŘEVODNÍ LITINA
- 3 KONSTRUKCE ZPEVNĚNÉ PLOCHY
- 4 PODKLADNÍ KONSTRUKCE ZE ŠTĚRKODRTĚ
- 5 SKRUŽ BETONOVÁ PŘECHODOVÁ DN 1000/600mm
- 6 VYROVNÁVACÍ PRSTENEC
- 7 KAPSOVÉ STUPADLO DO ŠACHET - PLASTOVÁ POVRCHOVÁ OPRAVA
- 8 OCELOVÉ STUPADLO DO ŠACHET S POLYETHYLENOVÝM OBÁLEM DL=183mm, DIN 19555
- 9 OCELOVÉ STUPADLO DO ŠACHET S POLYETHYLENOVÝM OBÁLEM DL=218mm, DIN 19555
- 10 VYSRAVENÍ CEMENTOVOU MALTOU 100 ČSN 73 13 31
- 11 SKRUŽ BETONOVÁ H=1000mm
- 12 BETONOVÉ DNO PŘEFABRIKOVANÉ, KYNETA KAMENINOVÁ (TYP TBZ-Q 1000/720/120 OS)
- 13 PODSYP ŠTĚRKOPISKOVÝ
- 14 ŽELEZOBETONOVÉ POTRUBÍ DN300
- 15 TĚSNĚNÍ SPÁRY KOLEM POTRUBÍ INJEKTAŽNÍ HADIČKOU
- 16 HUTNĚNÝ ZÁSYP ZEMINOU

POZNÁMKA :

- NAVRHOVANÉ BETONOVÉ SKRUŽE JSOU SPOJENY GUMOVÝM TĚSNĚNÍM
- SPÁRY MEZI SKRUŽEMI JE NUTNO VYMAZAT CEMENTOVOU MALTOU
- NAD HLADINOU PODZEMNÍ VODY INJEKTAŽNÍ HADIČKOU
- TĚSNĚNÍ POTRUBÍ - POD HLADINOU PODZEMNÍ VODY BOBTNÁVÝM TĚSNÍCÍM PÁSKEM
- ZPEVNĚNÉ PLOCHY-PLAŇ JE ZHUTNĚNA NA 45 MPa V TLOUŠŤCE 0,5m
- NEZPEVNĚNÉ PLOCHY-PLAŇ JE ZHUTNĚNA NA 45 MPa V TLOUŠŤCE 0,3m
- NÁVRH TYPU PAŽENÍ PROVEDE ZHOTOVITEL

PŮDORYSNÝ ŘEZ IV-IV
ŠACHTA NAPOJOVACÍ



LEGENDA :

- 17 BETON PODKLADNÍ ČSN EN 206-1 C12/15 - X0 (CZ, F.2) - CI 1,0 - S1
- 18 POKLOP KANALIZAČNÍ, VODOTĚSNÉ PŘEVODNÍ LITINA-BETON NEVODOTĚSNÉ PŘEVODNÍ LITINA
- 19 KONSTRUKCE ZPEVNĚNÉ PLOCHY
- 20 PODKLADNÍ KONSTRUKCE ZE ŠTĚRKODRTĚ
- 21 PODKLADNÍ KONSTRUKCE ZE ŠTĚRKODRTĚ
- 22 HUTNĚNÝ ZÁSYP ZEMINOU
- 23 ŠACHTOVÉ DNO - Ø600mm
- 24 KORUGOVANÁ ŠACHTOVÁ ROURA - Ø600mm
- 25 TELESKOPICKÝ ADAPTÉR - Ø600mm
- 26 MEZISEGMENTOVÉ TĚSNĚNÍ - Ø600mm
- 27 ŽELEZOBETONOVÉ POTRUBÍ DN300 (VČ. OPRAVY UMOŽNĚNÍ NAPOJENÍ K NÁTRUBKŮM ŠACHTOVÉHO DNO)
- 28 TĚSNĚNÍ SPÁRY KOLEM POTRUBÍ INJEKTAŽNÍ HADIČKOU
- 29 TĚSNÍCÍ SPOJKA DN 110 DO PŘEDVRTANÉHO OTVORU
- 30 DRENÁŽNÍ REDUKCE DN 65/110
- 31 DRENÁŽNÍ TRUBKA DN 65
- 31 OBETONOVÁNÍ ŠACHTY, ČSN EN 206-1 BETON C20/25 XC4

POZNÁMKA :

- ZPEVNĚNÉ PLOCHY-PLAŇ ZHUTNĚNA NA 45 MPa V TLOUŠŤCE 0,5m
- NEZPEVNĚNÉ PLOCHY-PLAŇ JE ZHUTNĚNA NA 45 MPa V TLOUŠŤCE 0,3m
- NÁVRH TYPU PAŽENÍ PROVEDE ZHOTOVITEL
- VLEZ DO ŠACHTY PO ŽEBŘÍKU

ČISTOPIS

Dokumentace pro provádění stavby

