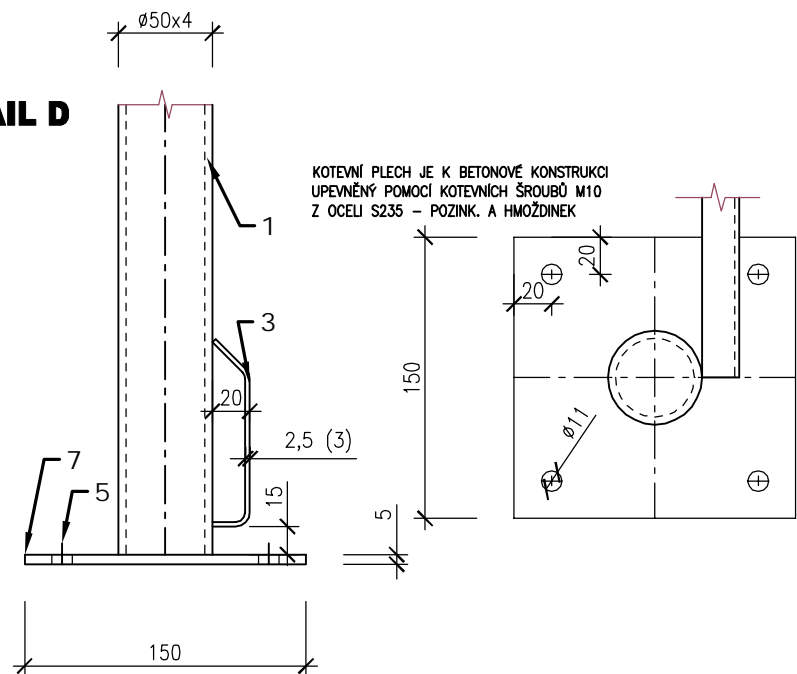


POL. Z12 - ZÁBRADLÍ  
VÝPIS MATERIÁLU

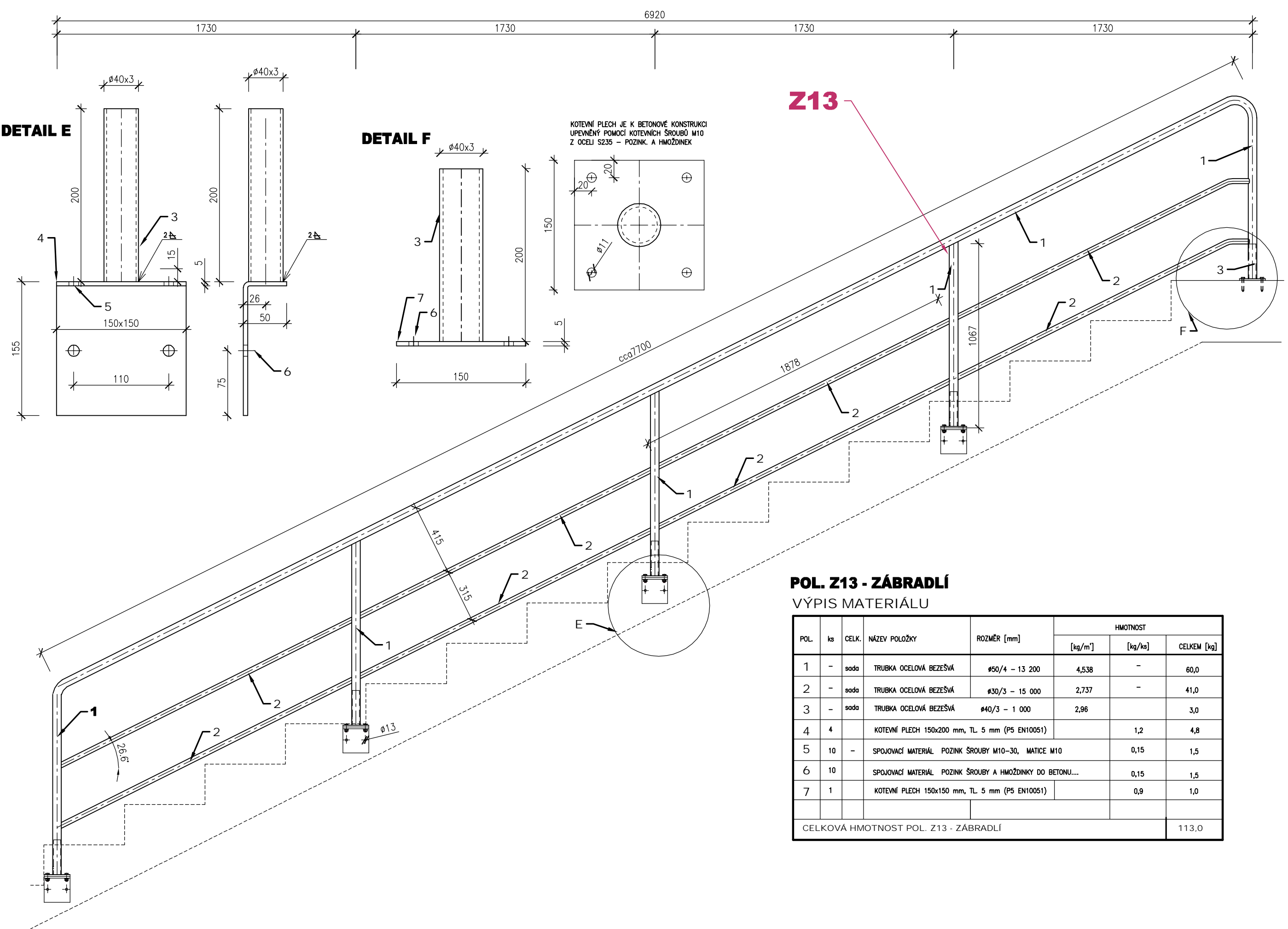
| POL.                                 | ka | CELK. | NÁZEV POLOŽKY                                 | ROZMĚR [mm]                           | HMOTNOST |         |             |
|--------------------------------------|----|-------|---|---------------------------------------|----------|---------|-------------|
|                                      |    |       |   |                                       | [kg/m]   | [kg/ks] | CELKEM [kg] |
| 1                                    | -  | sodo  | TRUBKA OCELOVÁ BEZEŠVÁ                        | ø50/4 - 23 450                        | 4,538    | -       | 107         |
| 2                                    | -  | sodo  | TRUBKA OCELOVÁ BEZEŠVÁ                        | ø30/3 - 20 470                        | 2,737    | -       | 56          |
| 3                                    | -  | sodo  | OKOPOVÝ PLECH 135/3 (P2,5 (3) EN10051)        | -4 050                                | 3,1      | -       | 12          |
| 4                                    | 4  |       | KOTVNÍ PLECH 150x200 mm, TL 5 mm (PS EN10051) |                                       |          | 1,2     | 4,8         |
| 5                                    | 40 | -     | SPOJOVACÍ MATERIÁL                            | POZINK SROUBY A HMOŽDŽKY DO BETONU... |          | 0,15    | 6           |
| 6                                    | -  | sodo  | TRUBKA OCELOVÁ BEZEŠVÁ                        | ø40/3 - 1 000                         | 2,96     | -       | 3           |
| 7                                    | 6  |       | KOTVNÍ PLECH 150x150 mm, TL 5 mm (PS EN10051) |                                       |          | 0,9     | 5,4         |
| 8                                    | 8  | sod   | SPOJOVACÍ MATERIÁL                            | POZINK SROUBY M10-30, MATICE M10      |          | 0,1     | 0,8         |
| CELKOVÁ HMOTNOST POL. Z12 - ZÁBRADLÍ |    |       |   |                                       |          |         | 195         |

DETAIL D



POZNÁMKY :

- VŠECHNY SWRY Ø A Ø 3-4mm, SWRY ZABROUST
- PŘED ZAPOČETM VÝROBY JE NUTNO OVĚRIT SKUTEČNÉ MÍRY NA STAVĚ
- ZNITNOST PROTIKOROZNÍ OCHRANY DLE ČSN EN ISO 12944-5 BUDE ODPOVÍDAT KATEGORI H - VYSOKÁ
- PROTIKOROZNÍ OCHRANA
- STUPEŇ KOROZNÍ AGRESIVNOSTI VNĚJŠÍHO PROSTŘEDÍ ČSN EN ISO 12944-2 : C4 - VYSOKÁ
- STUPEŇ KOROZNÍ AGRESIVNOSTI VODY A PŮDY DLE ČSN EN ISO 12944-2 : Im 1 SLABÁ VODA
- MATERIÁL: OCEL S235
- ŽÁROVÝ PROZINK POKREEM (BEZ DALŠÍHO MATERI) DLE REFERENČNÍ NORMY ISO 1461 TLOUŠTKA CELKEM 85 µm



POL. Z13 - ZÁBRADLÍ  
VÝPIS MATERIÁLU

| POL.                                 | ka | CELK. | NÁZEV POLOŽKY                                 | ROZMĚR [mm]                           | HMOTNOST |         |             |
|--------------------------------------|----|-------|---|---------------------------------------|----------|---------|-------------|
|                                      |    |       |   |                                       | [kg/m]   | [kg/ks] | CELKEM [kg] |
| 1                                    | -  | sodo  | TRUBKA OCELOVÁ BEZEŠVÁ                        | ø50/4 - 13 200                        | 4,538    | -       | 60,0        |
| 2                                    | -  | sodo  | TRUBKA OCELOVÁ BEZEŠVÁ                        | ø30/3 - 15 000                        | 2,737    | -       | 41,0        |
| 3                                    | -  | sodo  | TRUBKA OCELOVÁ BEZEŠVÁ                        | ø40/3 - 1 000                         | 2,96     | -       | 3,0         |
| 4                                    | 4  |       | KOTVNÍ PLECH 150x200 mm, TL 5 mm (PS EN10051) |                                       |          | 1,2     | 4,8         |
| 5                                    | 10 | -     | SPOJOVACÍ MATERIÁL                            | POZINK SROUBY M10-30, MATICE M10      |          | 0,15    | 1,5         |
| 6                                    | 10 |       | SPOJOVACÍ MATERIÁL                            | POZINK SROUBY A HMOŽDŽKY DO BETONU... |          | 0,15    | 1,5         |
| 7                                    | 1  |       | KOTVNÍ PLECH 150x150 mm, TL 5 mm (PS EN10051) |                                       |          | 0,9     | 1,0         |
| CELKOVÁ HMOTNOST POL. Z13 - ZÁBRADLÍ |    |       |   |                                       |          |         | 113,0       |