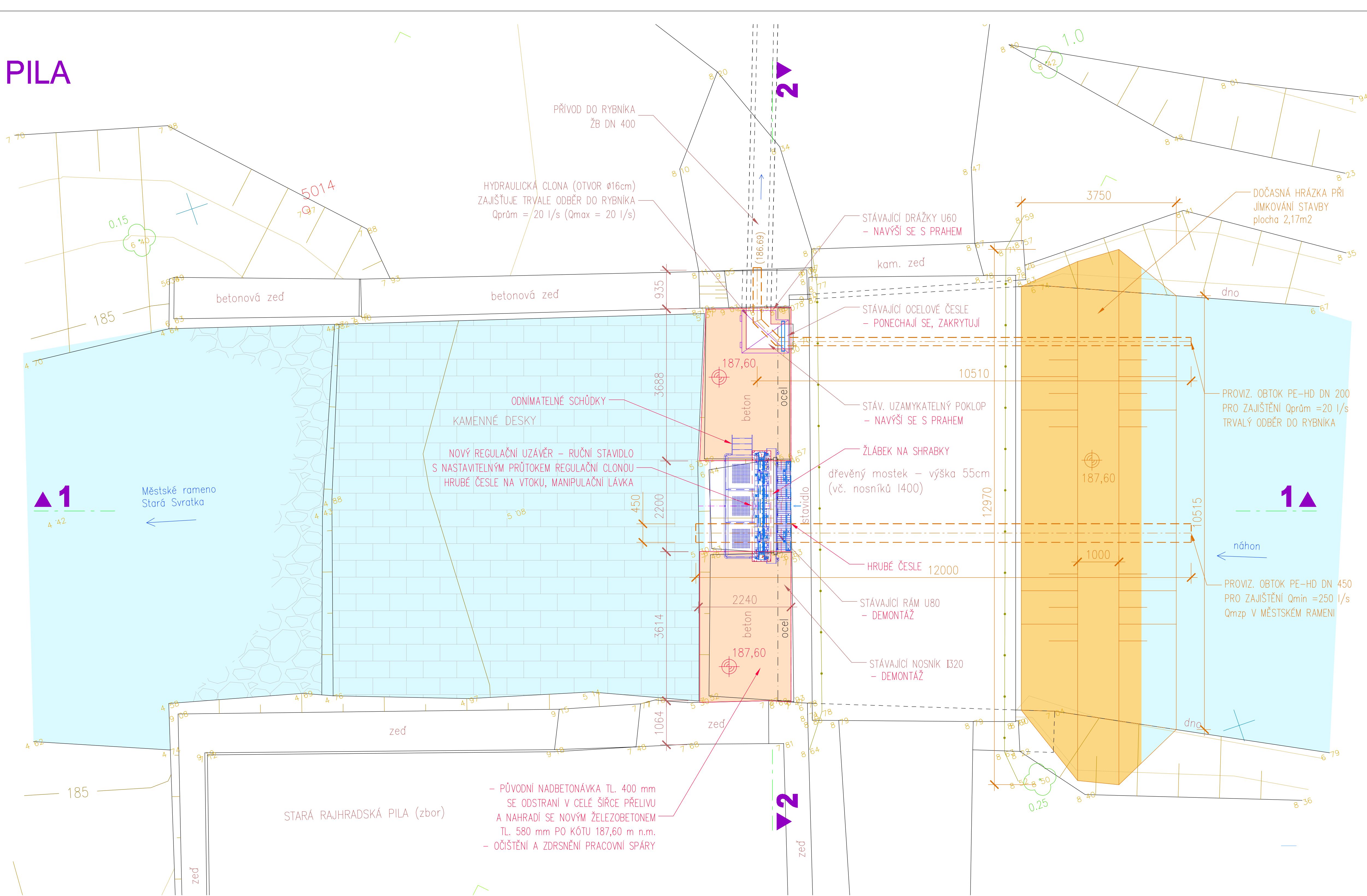


STARÁ RAJHRADSKÁ PILA  
PŮDORYS

M 1 : 50

VÝKAZ VÝMĚR

<b>BETONY - ZÁLIVKY :</b>	<b>objem</b>
C30/37-XC4-XF3-XA1 ( práh - navýšení )	8,40 m <sup>3</sup>
(SCC) C30/37-XC4-XF3-XA1 ( zálivky )	1,08 m <sup>3</sup>
<b>OCEL - KARI SÍŤ / KOTVY :</b>	<b>hmotnost</b>
SÍŤE - KY 80/150-150 ( přesah 30 % )	1 470 kg
MNOŽSTVÍ VÝZTUŽE :	cca 175 kg / m <sup>3</sup>
KOTVA Ø16 mm, DL. 70 cm ...	cca 80 ks
89 kg	
<b>TĚSNÍCÍ BENTONITOVÝ PÁSEK :</b>	<b>celková délka</b>
BOBTNAVÝ PÁSEK - základ prahu	cca 7,0 m
BOBTNAVÝ PÁSEK - drážky, prahy	cca 10,0 m
<b>DOČASNÁ JÍMKA / OBTOKY</b>	<b>plocha / délka</b>
DOČASNÁ SYPANÁ JÍMKA - OBJEM	25,8 m <sup>3</sup>
OBOK DN 450 - MĚSTSKÉ RAMENO	12,0 m
OBOK DN 200 - ODBĚR DO RYBNÍKA	12,0 m



PODÉLNÝ ŘEZ 1-1

M 1 : 50

LEGENDA

- STÁVAJÍCÍ BETONOVÉ KONSTRUKCE
- STÁVAJÍCÍ BETONOVÉ KONSTRUKCE - BOURÁNÍ
- NOVÉ ŽELEZOBETONOVÉ KONSTRUKCE
- SEKUNDÁRNÍ ZÁLIVKY PRAHU A VEDENÍ BETON TR. (SCC) C30/37-XC4-XF3-XA1
- TECHNOLOGICKÁ ČÁST STROJNÍ (PS 25)

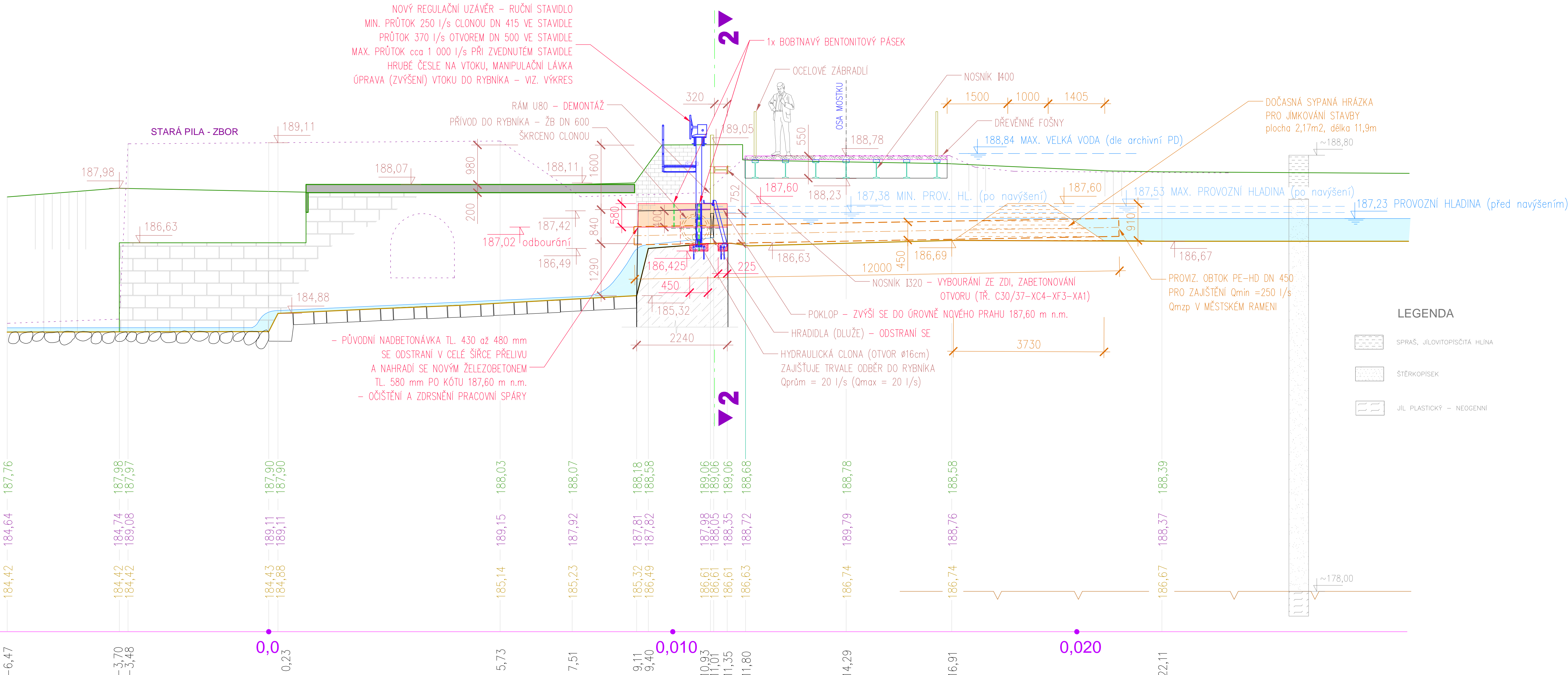
TERÉN - PRAVÝ BŘEH

TERÉN - LEVÝ BŘEH

DNO V OSE - MĚSTSKÉ RAMENO

SROVNÁVACÍ ROVINA

STANIČENÍ [ km, m ]



STÁVAJÍCÍ STAV - STARÁ PILA  
SE ZÁKRESEM NOVÉHO STAVIDLOVÉHO UZÁVĚRU

PŘÍČNÝ ŘEZ 2-2

M 1 : 50

LEGENDA

- STÁVAJÍCÍ BETONOVÉ KONSTRUKCE
- STÁVAJÍCÍ BETONOVÉ KONSTRUKCE - BOURÁNÍ
- NOVÉ ŽELEZOBETONOVÉ KONSTRUKCE
- BETON TR. C30/37-XC4-XF3-XA1
- SEKUNDÁRNÍ ZÁLIVKY PRAHU A VEDENÍ BETON TR. (SCC) C30/37-XC4-XF3-XA1
- TECHNOLOGICKÁ ČÁST STROJNÍ (PS 25)

UPRAVENÝ TERÉN

STÁVAJÍCÍ TERÉN

DNO V PODJEŽÍ

SROVNÁVACÍ ROVINA

STANIČENÍ [ km, m ]



OBJEKT STARÁ PILA

Stavební objekt :  
SO 08 Objekt Stará Pila - stavební část

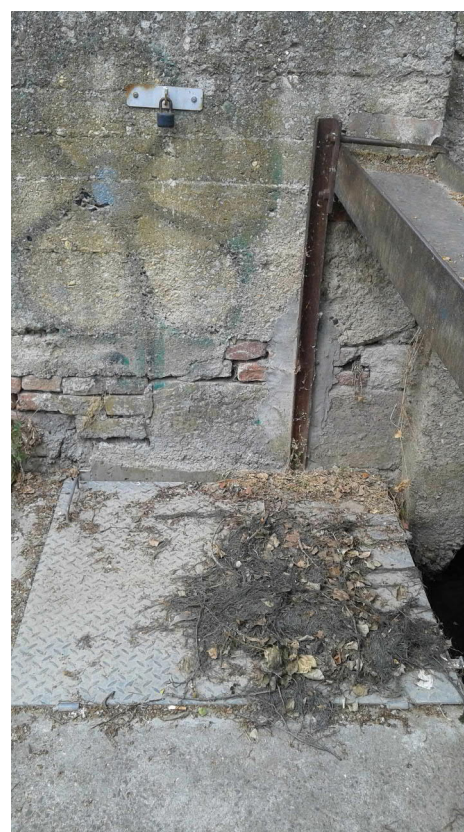
Provozní soubor :  
PS 25 Objekt Stará Pila - strojní část



Obr.: Přelivný objekt Staré rajhradské pily – stávající stav listopad 2016



Obr.: Přelivný objekt Staré rajhradské pily – stávající stav květen 2016



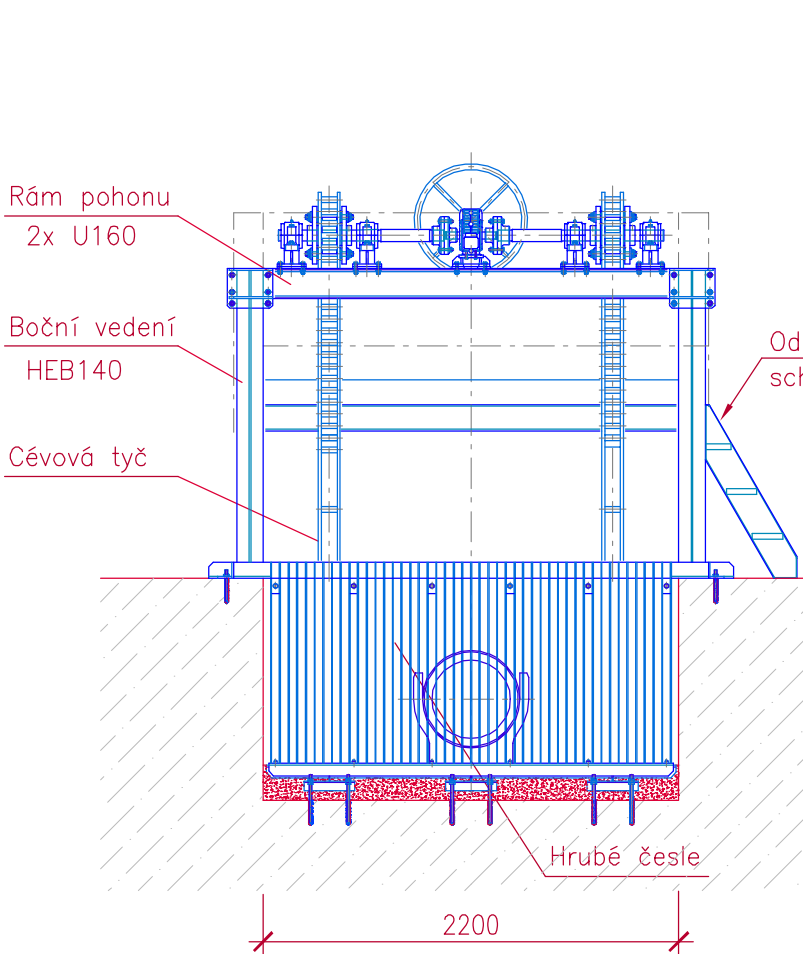
Obr.: Poklop odběru do rybníka

NÁVRH UZÁVĚRU - STARÁ PILA

M 1 : 40

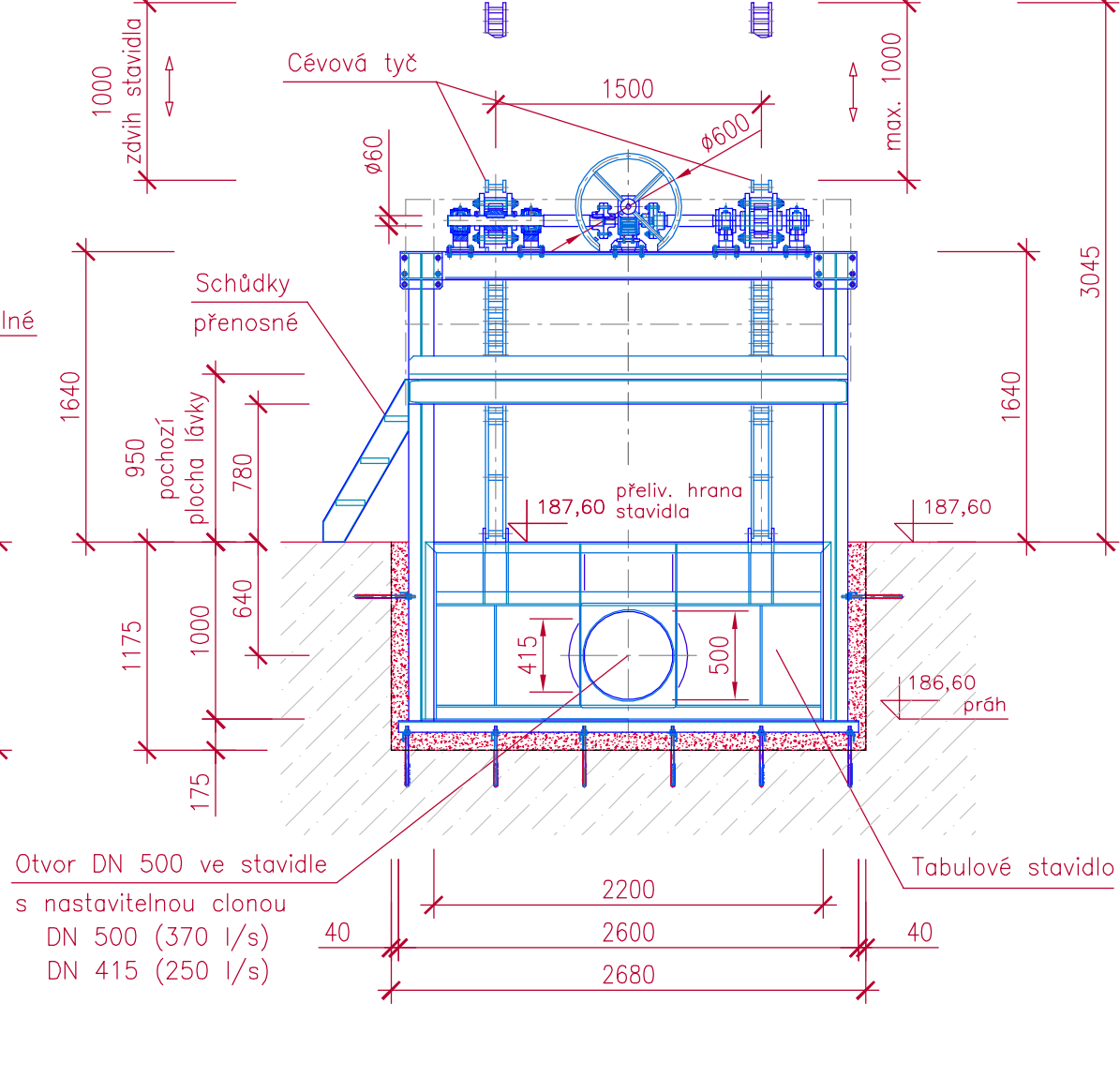
POHLED Z HORNÍ VODY

(česle, pohon)



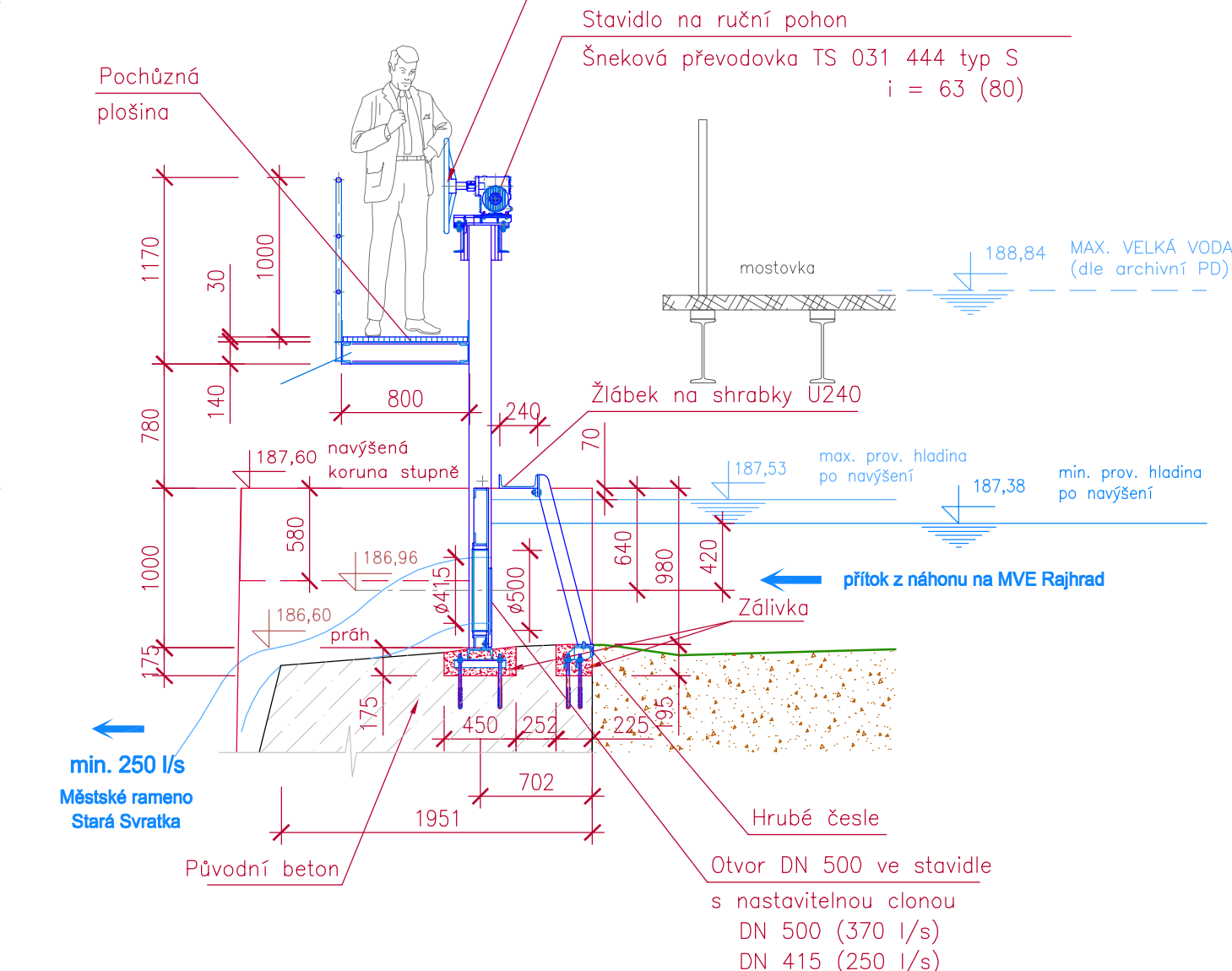
POHLED Z DOLNÍ VODY

(stavidlo, pohon, lávka)



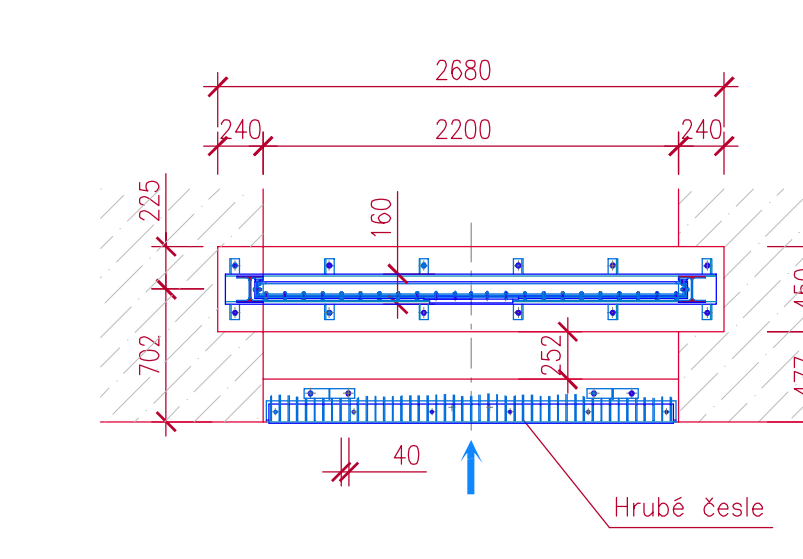
PODÉLNÝ ŘEZ

(osa stavidla)



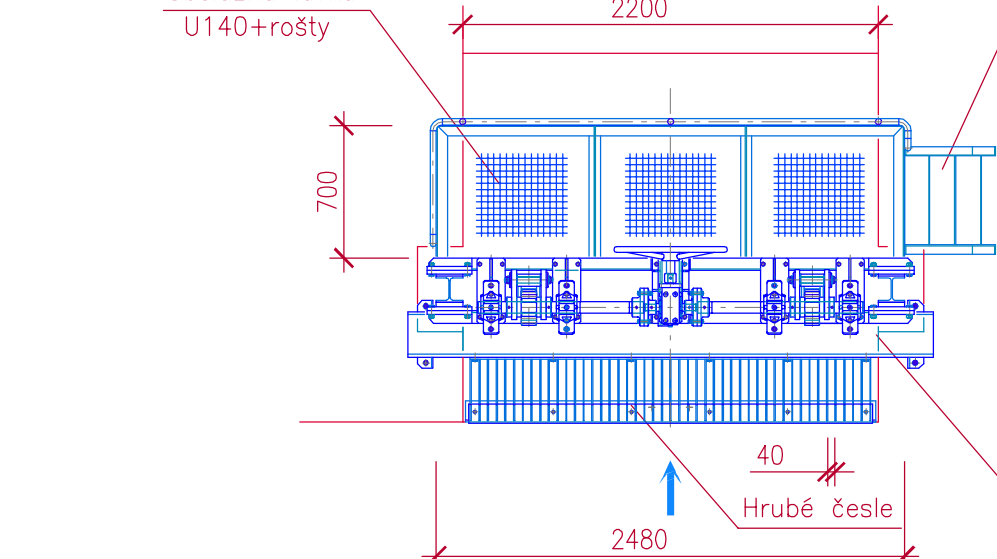
PŮDORYS

(práh, prahové těsnění)



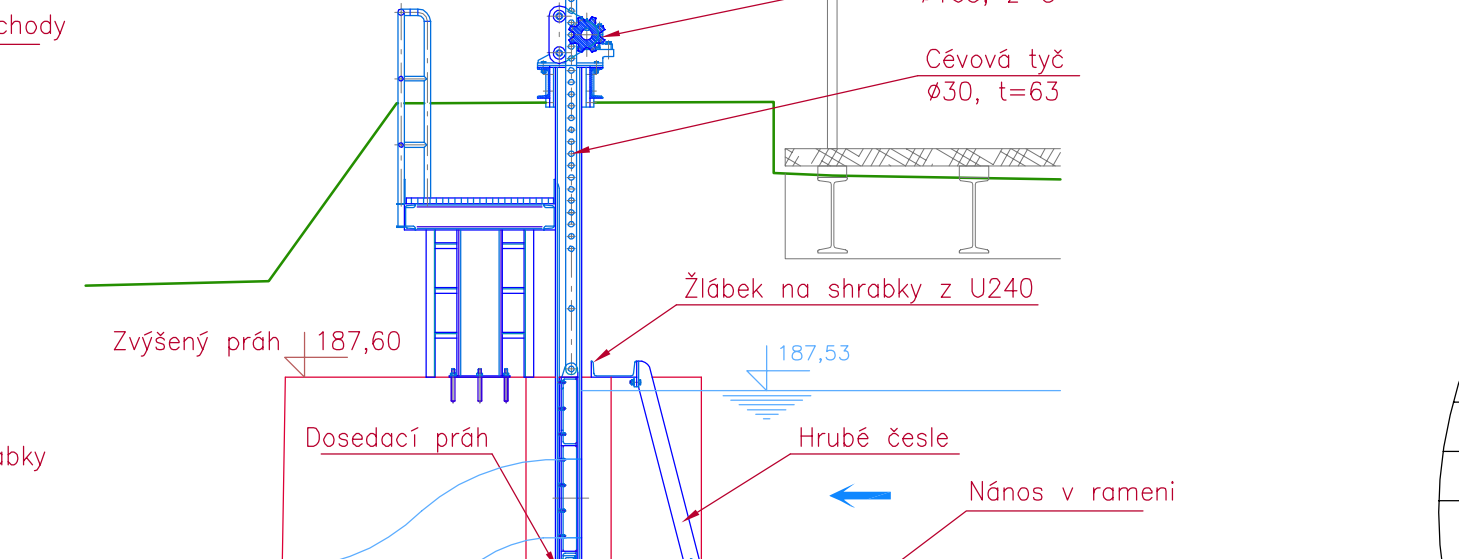
PŮDORYS

(česle, lávka, schody)



PODÉLNÝ ŘEZ

(česlový mechanismus)



ČISTOPIS

Dokumentace pro provádění stavby

