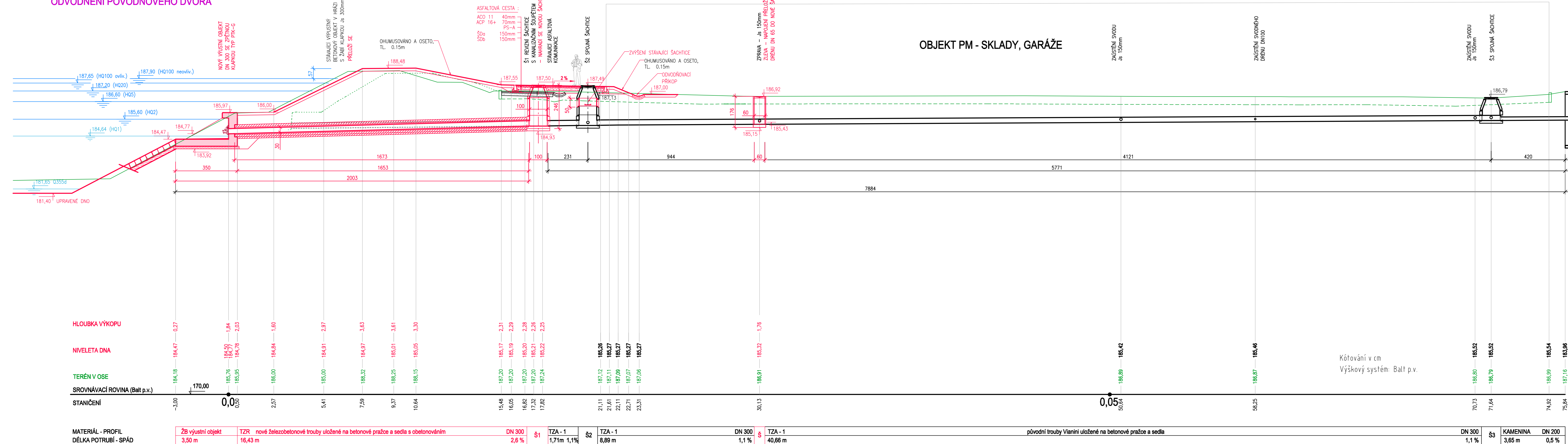


SO 11 VENKOVNÍ ÚPRAVY



ULOŽENÍ STARÉHO POTRUBÍ - dle RDS (1973)

SCHÉMA ULOŽENÍ TRUB TZA-1 Js 300 mm

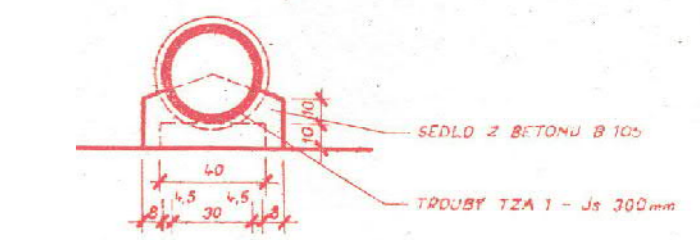
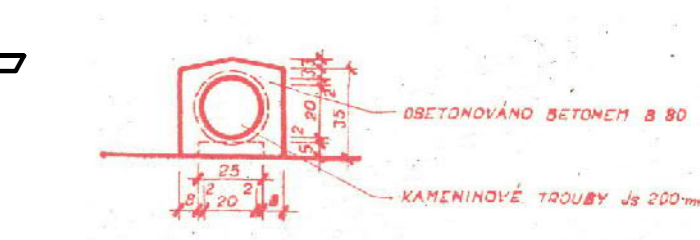


SCHÉMA ULOŽENÍ KAMENINOVÉHO POTRUBÍ

Js 200 mm S OBETONOVÁNÍM



ULOŽENÍ NOVÉHO ŽB POTRUBÍ - viz. VZOROVÝ ŘEZ

ČISTOPIS

Dokumentace pro provádění stavby

