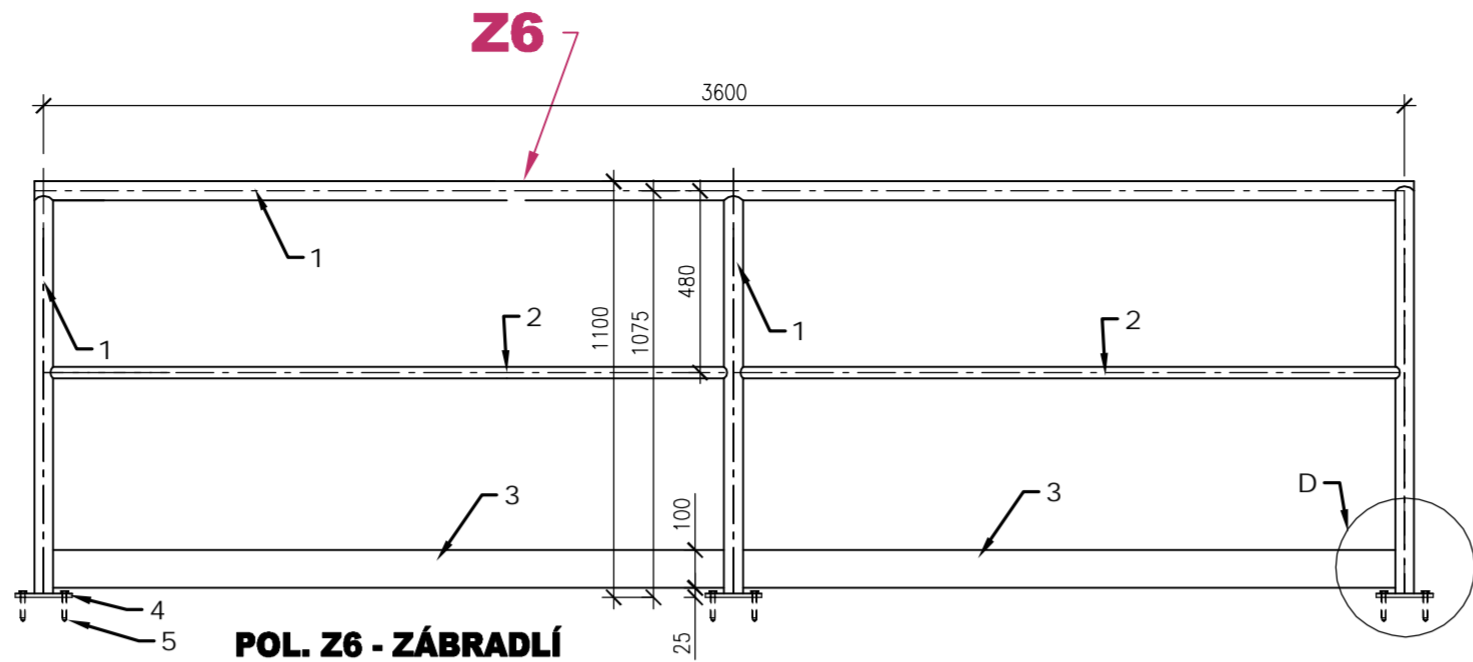
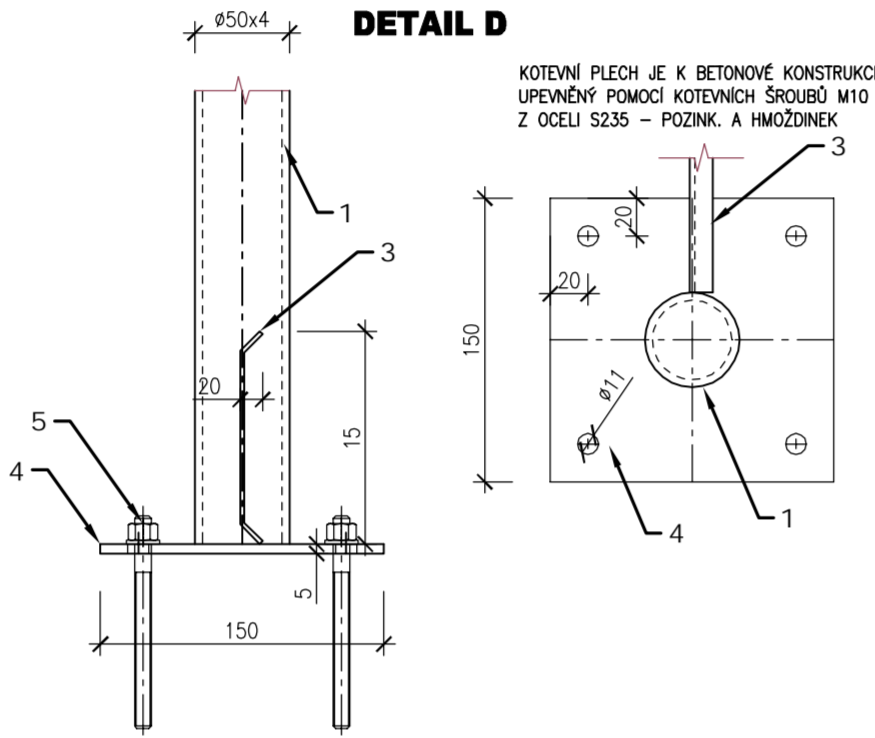


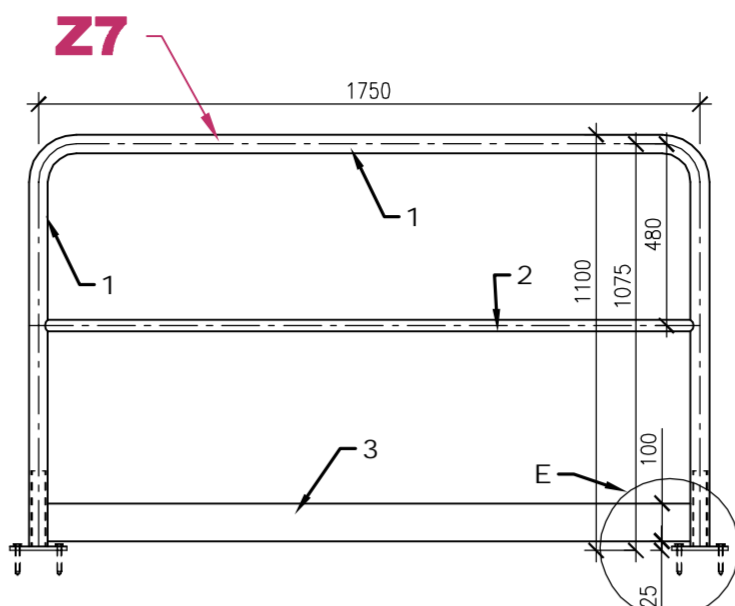
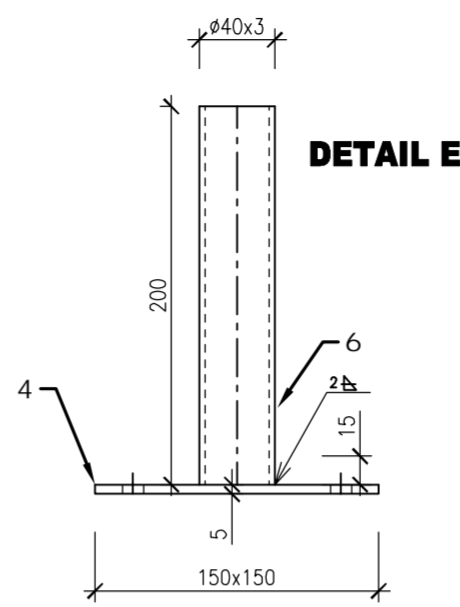
POL. Z5 - ZÁBRADLÍ  
VÝPIS MATERIÁLU

POL.	ks	CELK.	NÁZEV POLOŽKY	ROZMĚR [mm]	HMOTNOST		
					[kg/m]	[kg/ks]	CELKEM [kg]
1	-	soda	TRUBKA OCELOVÁ BEZEŠVÁ	ø50/4 - 19 800	4,538	-	89
2	-	soda	TRUBKA OCELOVÁ BEZEŠVÁ	ø30/3 - 10 700	2,737	-	29
3	-	soda	OKOPOVÝ PLECH 135/3 (P2,5 (3) EN10051) - 10 700		3,10	-	33
4	8	-	KOTEVNÍ PLECH 150x150 mm, TL. 5 mm (P5 EN10051)			0,9	7,2
5	32	-	SPOJOVACÍ MATERIÁL	POZINK ŠROUBY A HMOŽDINKY DO BETONU...		0,15	4,8
CELKOVÁ HMOTNOST POL. Z5 - ZÁBRADLÍ							16,3



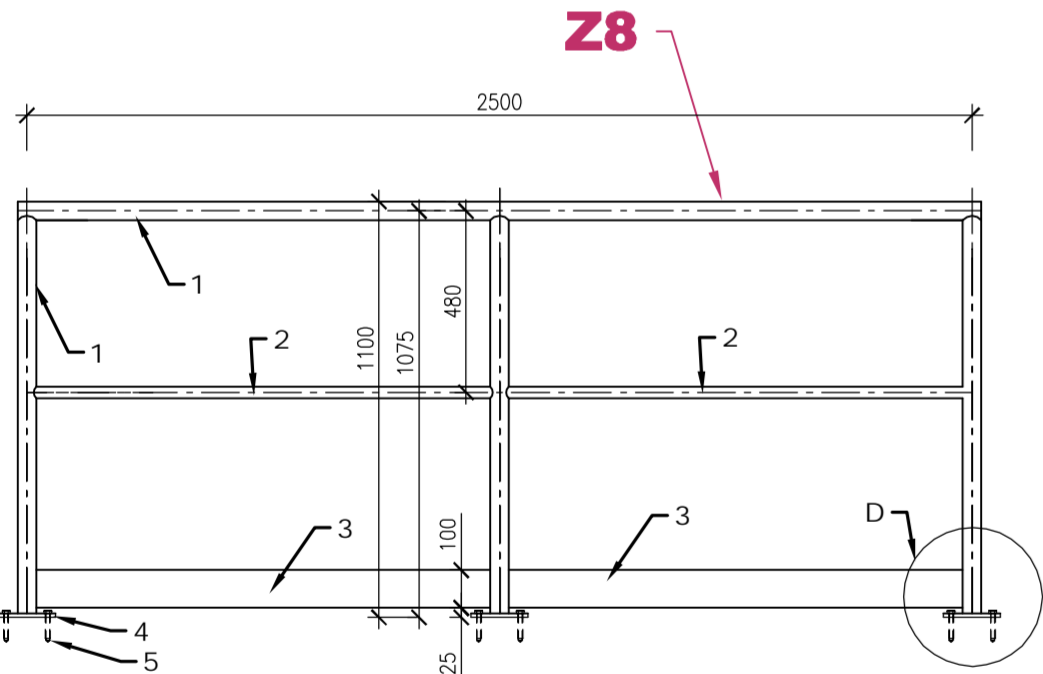
POL. Z6 - ZÁBRADLÍ  
VÝPIS MATERIÁLU

POL.	ks	CELK.	NÁZEV POLOŽKY	ROZMĚR [mm]	HMOTNOST		
					[kg/m]	[kg/ks]	CELKEM [kg]
1	-	soda	TRUBKA OCELOVÁ BEZEŠVÁ	ø50/4 - 6 900	4,538	-	26
2	-	soda	TRUBKA OCELOVÁ BEZEŠVÁ	ø30/3 - 3 600	2,737	-	7
3	-	soda	OKOPOVÝ PLECH 135/3 (P2,5 (3) EN10051) - 3 600		3,10	-	11
4	3		KOTEVNÍ PLECH 150x150 mm, TL. 5 mm (P5 EN10051)			0,9	2,7
5	12	-	SPOJOVACÍ MATERIÁL	POZINK ŠROUBY A HMOŽDINKY DO BETONU...		0,15	1,8
CELKOVÁ HMOTNOST POL. Z6 - ZÁBRADLÍ							49



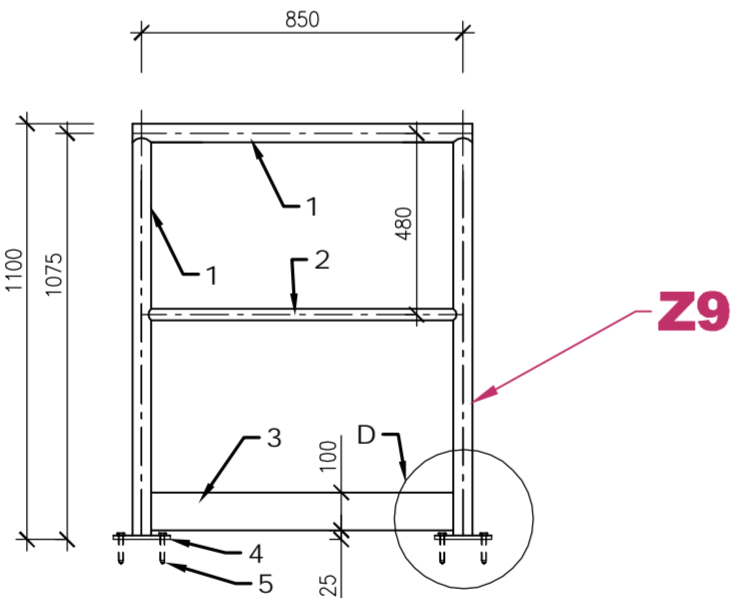
POL. Z7 - ZÁBRADLÍ  
VÝPIS MATERIÁLU

POL.	ks	CELK.	NÁZEV POLOŽKY	ROZMĚR [mm]	HMOTNOST		
					[kg/m]	[kg/ks]	CELKEM [kg]
1	-	soda	TRUBKA OCELOVÁ BEZEŠVÁ	ø50/4 - 4 000	4,538	-	18,2
2	-	soda	TRUBKA OCELOVÁ BEZEŠVÁ	ø30/3 - 1 700	2,737	-	4,7
3	-	soda	OKOPOVÝ PLECH 135/3 (P2,5 (3) EN10051) - 1 700		3,10	-	5,3
4	2		KOTEVNÍ PLECH 150x150 mm, TL. 5 mm (P5 EN10051)			0,9	1,8
5	8	-	SPOJOVACÍ MATERIÁL	POZINK ŠROUBY A HMOŽDINKY DO BETONU...		0,15	1,2
6	2	-	TRUBKA OCELOVÁ BEZEŠVÁ	ø40/3 - 200	2,96	0,6	1,2
CELKOVÁ HMOTNOST POL. Z7 - ZÁBRADLÍ							3,3



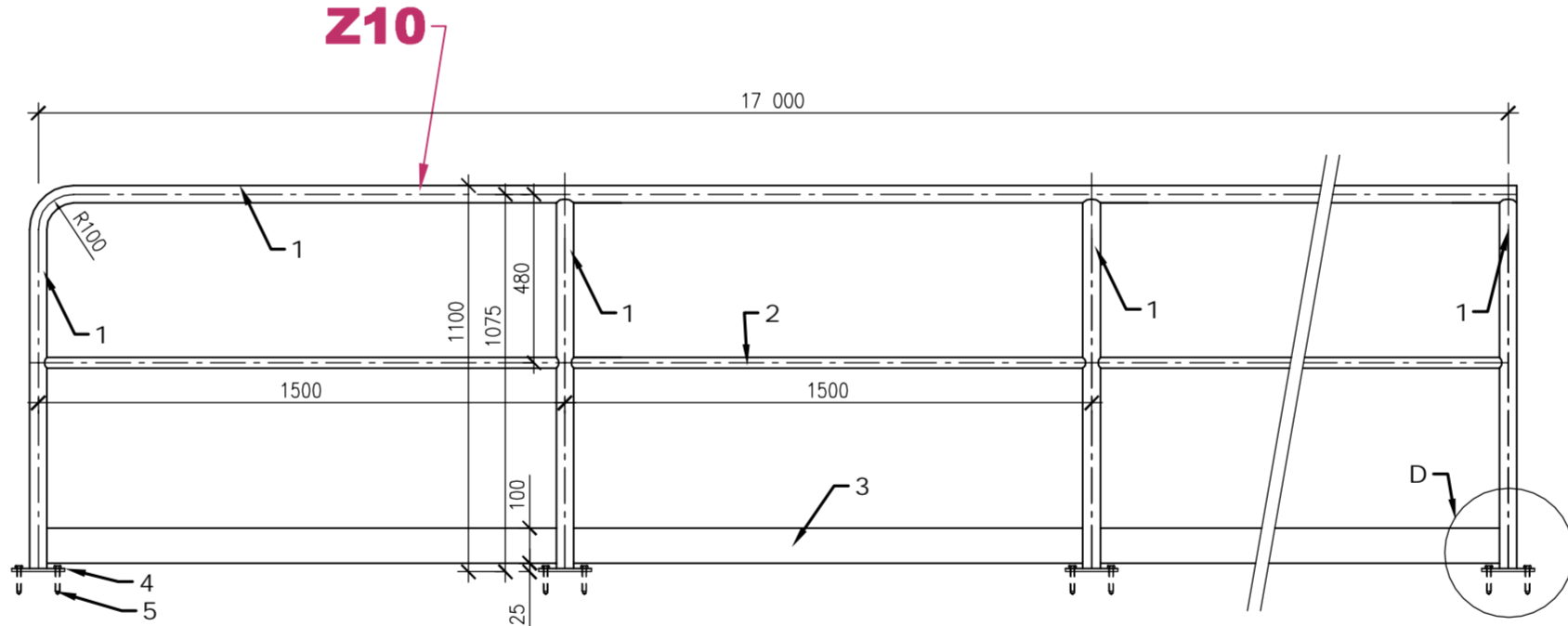
POL. Z8 - ZÁBRADLÍ  
VÝPIS MATERIÁLU

POL.	ks	CELK.	NÁZEV POLOŽKY	ROZMĚR [mm]	HMOTNOST		
					[kg/m]	[kg/ks]	CELKEM [kg]
1	-	soda	TRUBKA OCELOVÁ BEZEŠVÁ	ø50/4 - 5 800	4,538	-	26
2	-	soda	TRUBKA OCELOVÁ BEZEŠVÁ	ø30/3 - 2 500	2,737	-	7
3	-	soda	OKOPOVÝ PLECH 135/3 (P2,5 (3) EN10051) - 2 500		3,10	-	8
4	3		KOTEVNÍ PLECH 150x150 mm, TL. 5 mm (P5 EN10051)			0,9	2,7
5	12	-	SPOJOVACÍ MATERIÁL	POZINK ŠROUBY A HMOŽDINKY DO BETONU...		0,15	1,8
CELKOVÁ HMOTNOST POL. Z8 - ZÁBRADLÍ							4,6



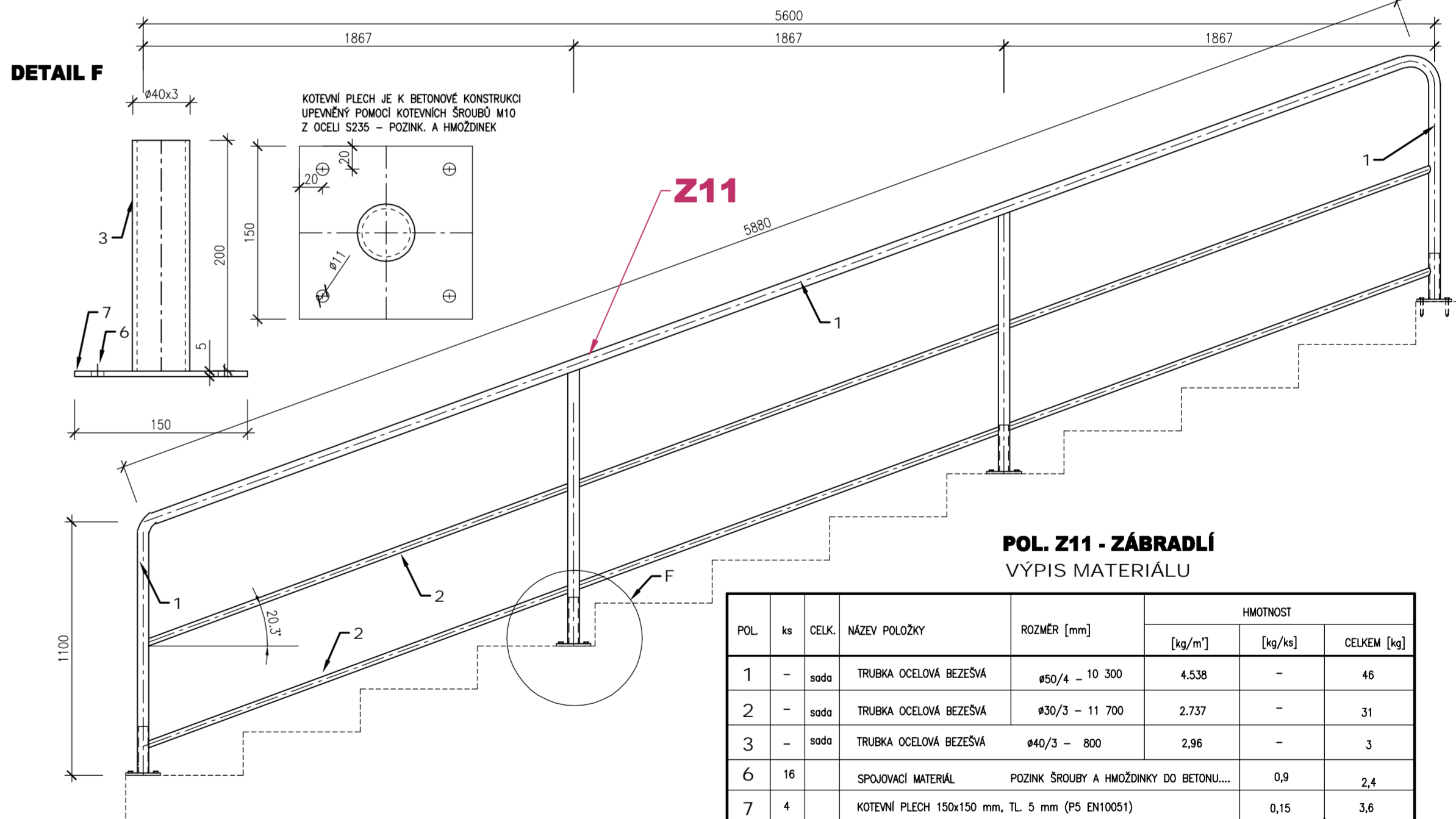
POL. Z9 - ZÁBRADLÍ  
VÝPIS MATERIÁLU

POL.	ks	CELK.	NÁZEV POLOŽKY	ROZMĚR [mm]	HMOTNOST		
					[kg/m]	[kg/ks]	CELKEM [kg]
1	-	soda	TRUBKA OCELOVÁ BEZEŠVÁ	ø50/4 - 3 000	4,538	-	13,6
2	-	soda	TRUBKA OCELOVÁ BEZEŠVÁ	ø30/3 - 850	2,737	-	2,3
3	-	soda	OKOPOVÝ PLECH 135/3 (P2,5 (3) EN10051) - 850		3,10	-	2,6
4	2		KOTEVNÍ PLECH 150x150 mm, TL. 5 mm (P5 EN10051)			0,9	1,8
5	8	-	SPOJOVACÍ MATERIÁL	POZINK ŠROUBY A HMOŽDINKY DO BETONU...		0,15	1,3
CELKOVÁ HMOTNOST POL. Z9 - ZÁBRADLÍ							1,9



POL. Z10 - ZÁBRADLÍ  
VÝPIS MATERIÁLU

POL.	ks	CELK.	NÁZEV POLOŽKY	ROZMĚR [mm]	HMOTNOST		
					[kg/m]	[kg/ks]	CELKEM [kg]
1	-	soda	TRUBKA OCELOVÁ BEZEŠVÁ	ø50/4 - 30 000	4,538	-	136
2	-	soda	TRUBKA OCELOVÁ BEZEŠVÁ	ø30/3 - 17 000	2,737	-	46
3	-	soda	OKOPOVÝ PLECH 135/3 (P2,5 (3) EN10051) - 17 000		3,10	-	52
4	12		KOTEVNÍ PLECH 150x150 mm, TL. 5 mm (P5 EN10051)			0,9	11
5	48	-	SPOJOVACÍ MATERIÁL	POZINK ŠROUBY A HMOŽDINKY DO BETONU...		0,15	7,2
CELKOVÁ HMOTNOST POL. Z10 - ZÁBRADLÍ							253



POL. Z11 - ZÁBRADLÍ  
VÝPIS MATERIÁLU

POL.	ks	CELK.	NÁZEV POLOŽKY	ROZMĚR [mm]	HMOTNOST		
					[kg/m]	[kg/ks]	CELKEM [kg]
1	-	soda	TRUBKA OCELOVÁ BEZEŠVÁ	ø50/4 - 10 300	4,538	-	46
2	-	soda	TRUBKA OCELOVÁ BEZEŠVÁ	ø30/3 - 11 700	2,737	-	31
3	-	soda	TRUBKA OCELOVÁ BEZEŠVÁ	ø40/3 - 800	2,96	-	3
6	16		SPOJOVACÍ MATERIÁL	POZINK ŠROUBY A HMOŽDINKY DO BETONU...		0,9	2,4
7	4		KOTEVNÍ PLECH 150x150 mm, TL. 5 mm (P5 EN10051)			0,15	3,6
CELKOVÁ HMOTNOST POL. Z11 - ZÁBRADLÍ							86