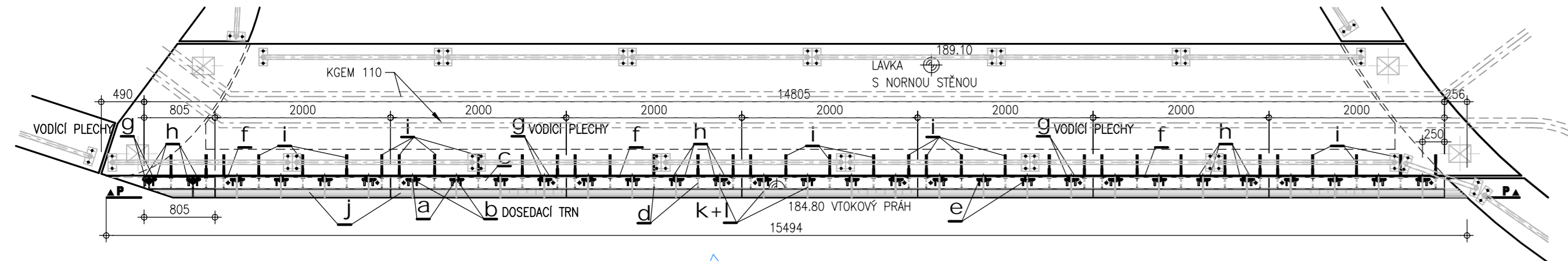
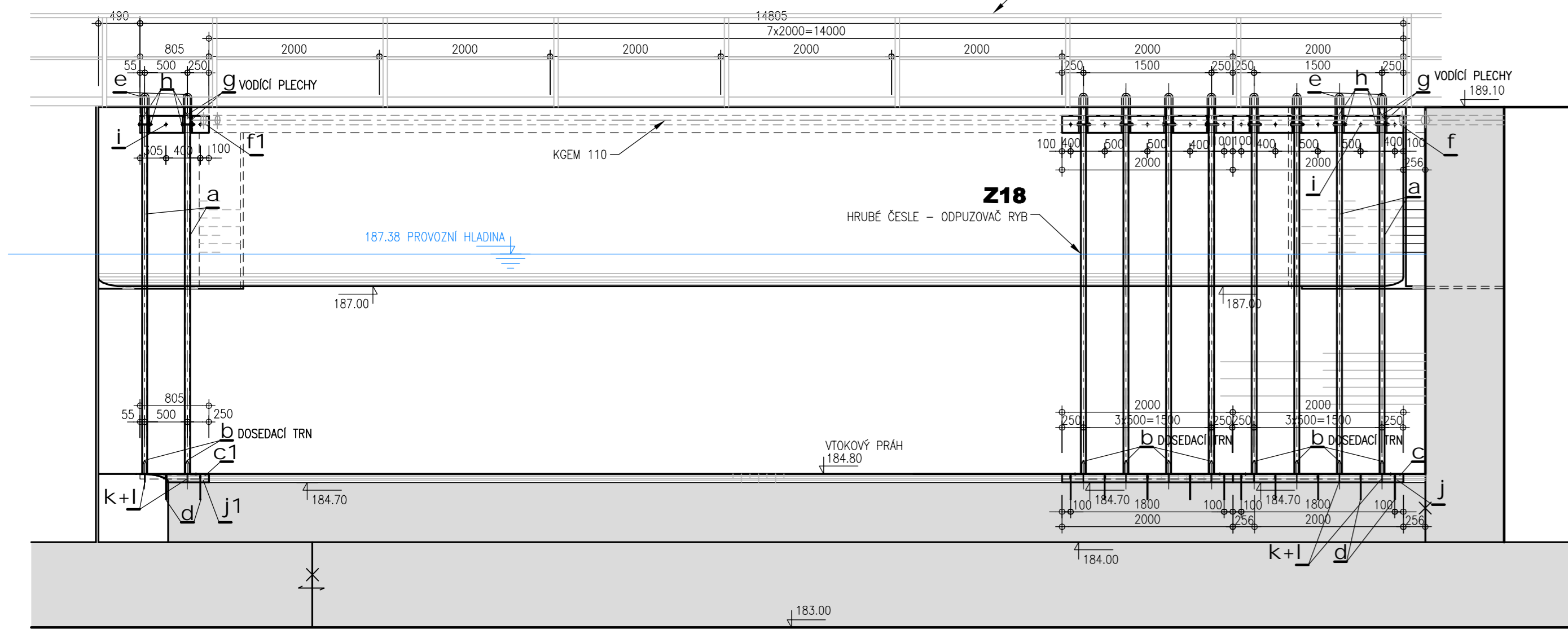


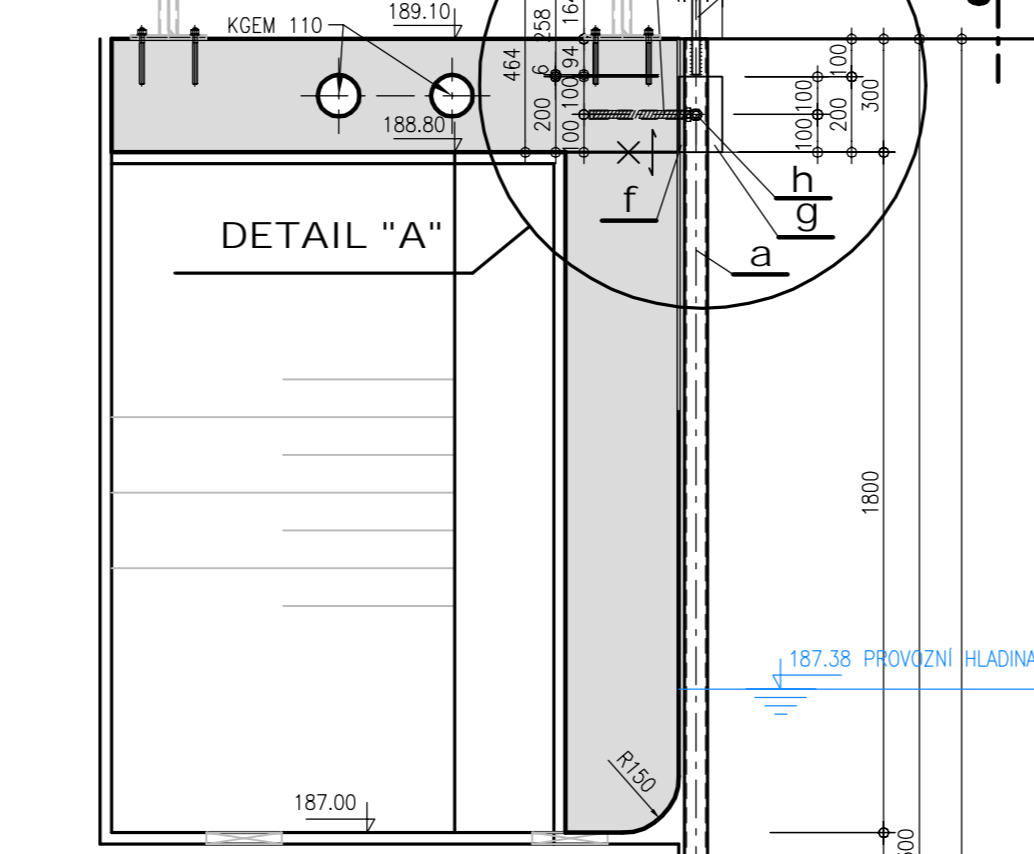
PŮDORYS M 1:50



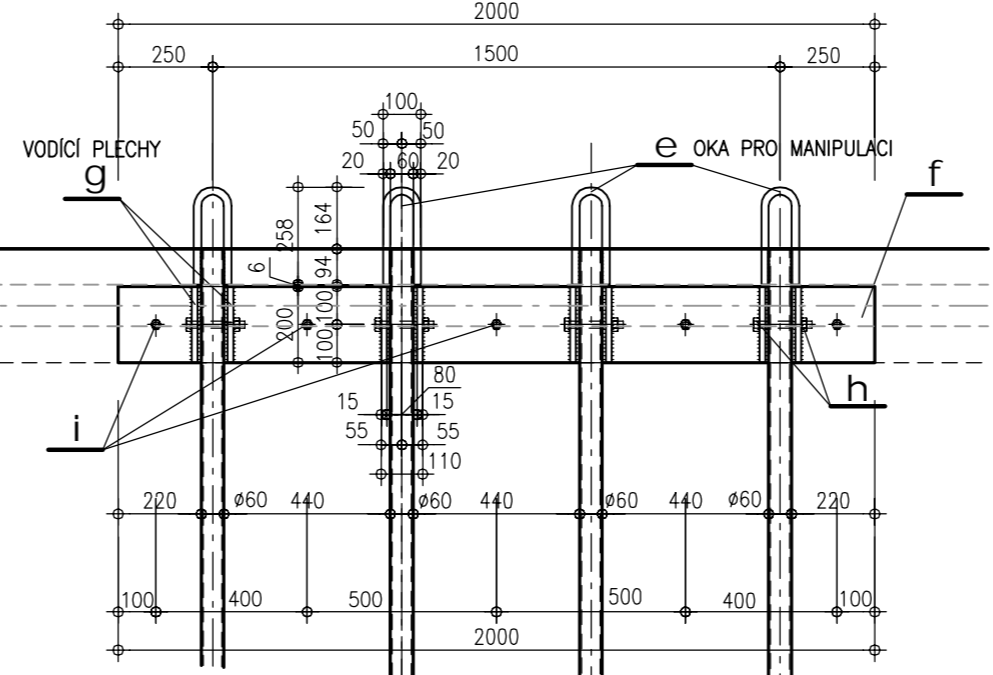
POHLED "P" M 1:50



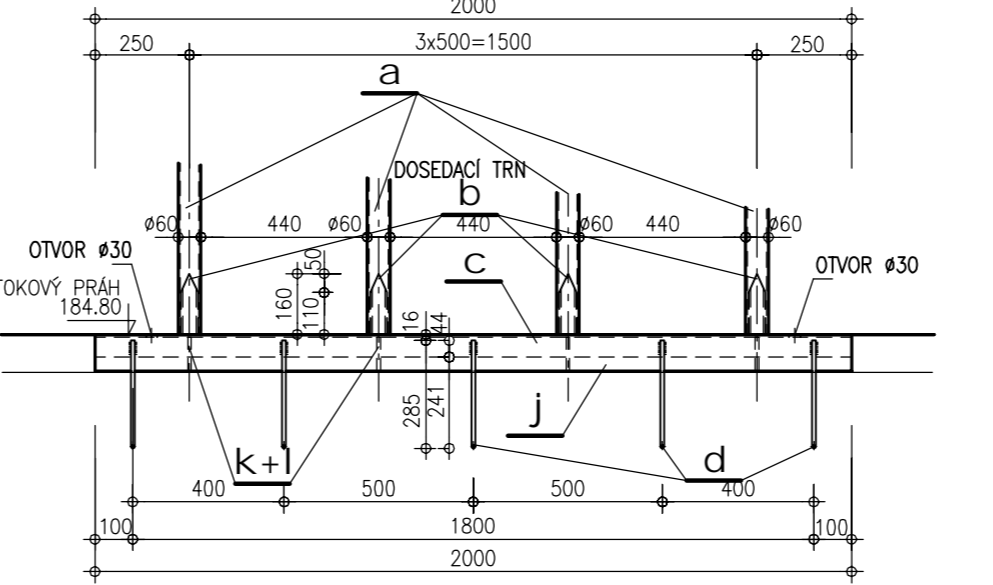
DETAIL "A" M 1:20
HORNÍ KOTVENÍ ČESLIC



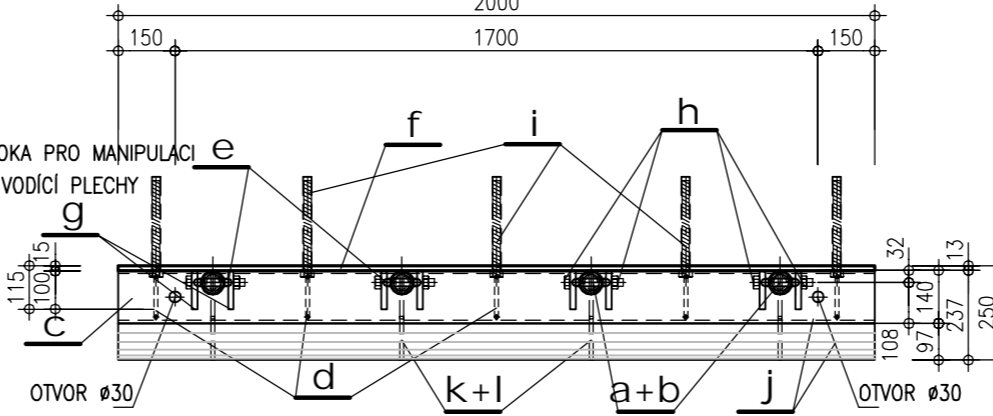
DETAIL "A"(POHLED) M 1:20
HORNÍ KOTVENÍ ČESLIC



DETAIL "B" (POHLED) M 1:20
DOLNÍ KOTVENÍ ČESLIC



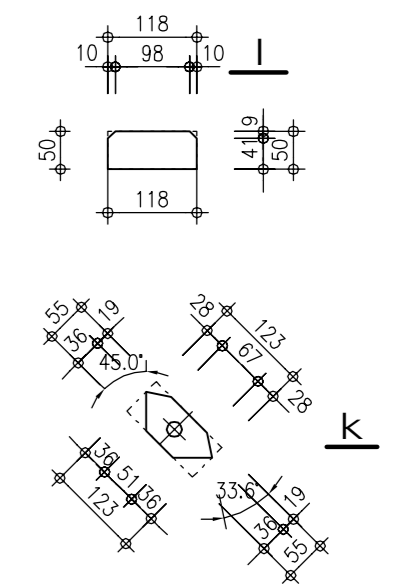
DETAIL "A+B"(PŮDORYS) M 1:20
KOTVENÍ ČESLIC



VÝPIS MATERIÁLU :

POL.	ks	NÁZEV	ROZMĚR (mm)	HMOTNOST		
				kg/m	kg/ks	CELKEM kg
a	30	TRUBKA OCELOVÁ BEZEŠVÁ (ČESLUCE)	ø60/5 – 4300	6.782	29.16	874.80
b	30	TRUBKA OCELOVÁ BEZEŠVÁ (DOSEDACÍ TRN)	ø45/5 – 160	4.932	0.79	23.70
c	7	VÁLCOVANÝ PROFIL	U140 – 2000	16.0	32.00	224.00
c1	1	VÁLCOVANÝ PROFIL	U140 – 805	16.0	12.88	12.88
d	37	OCELOVÁ TYČ (KOTVENÍ)	øR10 – 673	0.617	0.42	15.54
e	30	OCELOVÁ TYČ (OKO PRO MANIPULACI)	øR20 – 575	2.466	1.42	42.60
f	7	OCELOVÝ PLECH	ϕ 200/15 – 2000	23.60	47.20	330.40
f1	1	OCELOVÝ PLECH	ϕ 200/15 – 805	23.60	19.00	19.00
g	60	OCELOVÝ PLECH (VODICI)	ϕ 200/15 – 100	23.60	2.36	141.60
h	30	ŠROUB, MATICE, PODLOŽKA – NEREZ	M20/140			
i	37	KOTVA LEPENÁ HILTI HIT HY150	ZÁVITOVÁ TYČ HAS-E M20x170/68 – 250	2.47	0.62	22.94
j	7	TRUBKA OCELOVÁ BEZEŠVÁ	1/4ø194/10 – 2000	11.35	22.70	158.90
j1	1	TRUBKA OCELOVÁ BEZEŠVÁ	1/4ø194/10 – 767	11.35	8.71	8.71
k	29	TYČ PLOCHÁ	ϕ 63/10 – 136	4.946	0.67	19.43
l	29	TYČ PLOCHÁ	ϕ 50/10 – 118	3.925	0.46	13.34
CELKEM HMOTNOST						1 907.8

DETAILY
M 1:10




POZNÁMKY :

- VŠECHNY SVARY $\geq 5\text{mm}$
 - PŘED ZAPOČETÍM VÝROBY OCELOVÝCH KONSTRUKCÍ
JE NUTNO OVĚRIT SKUTEČNÉ MÍRY DLE SKUTEČNOSTI !
- TŘÍDA PROVEDENÍ OCELOVÝCH KONSTRUKCÍ :
- DLE ČSN EN 1090-2 : EXC 2
 - ŽIVOTNOST PROTIKOROZNÍ OCHRANY BUDE ODPOVÍDAT KATEGORII H NEBO VH
 - STUPEŇ KORÓZNÍ AGRESIVITY DLE ČSN EN ISO 14713-2 : C4 – VYSOKÁ
- PROTIKOROZNÍ OCHRANA :
- ŽÁROVÉ ZINKOVÁNÍ PONOREM DLE ISO 1461
 - MIN. TLOUŠŤKA POVLAKU $85\text{ }\mu\text{m}$!
- TYČE HRUBÝCH ČESLÍ BUDOU SLOUŽIT JAKO ELEKTRODY ODPUZOVAČE RYB, VIZ. PS 22.
 - A BUDOU ULOŽENY V DRAŽKÁCH IZOLOVANÉ.

- VÝŠKOVÝ SYSTÉM: BALT P.V.
- KÓTOVÁNO V MM

POL. Z18

1 ks

	MVE JEZ RAJHRAD VČ. RYBÍHO PŘECHODU A REKONSTRUKCE JEZU D.1.4.5. ZÁMEČNICKÉ VÝROBKY PRO SO 01 SO 01 VTKOVÝ OBJEKT- HRUBÉ ČESLE - PŮDORYS, ŘEZY, DETAILS				Příloha D.1.4.5.28.
					Měřítko 1 : 50, 1 : 20, 1 : 10
AQUATIS a.s. Botanická 834/56, 602 00 Brno	Tel: 4420 541 554 111 Fax: 420 541 211 205	Zakázkové číslo 3A16249.32.801	Datum KVĚTEN 2023	Vypracoval RĚNATA NĚMEČKOVÁ	Kontroloval ING. DAVID PRACHAŘ
			Název souboru D.1.4.5.28_ZAMEC_SO 01-Hrube_cesle.dwg		