

PŘÍČNÝ ŘEZ IIIa- IIIa ( pohled proti vodě ) M 1:100

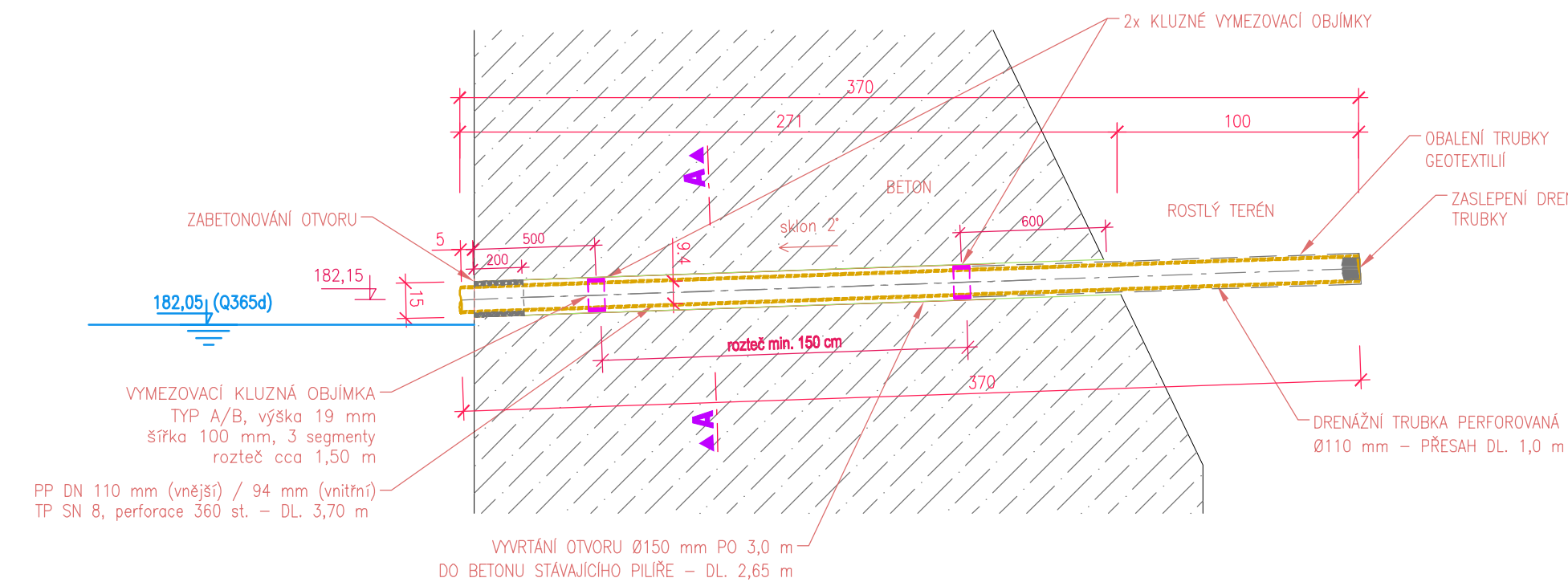


M 1 : 25      KÓTOVÁNO V CM

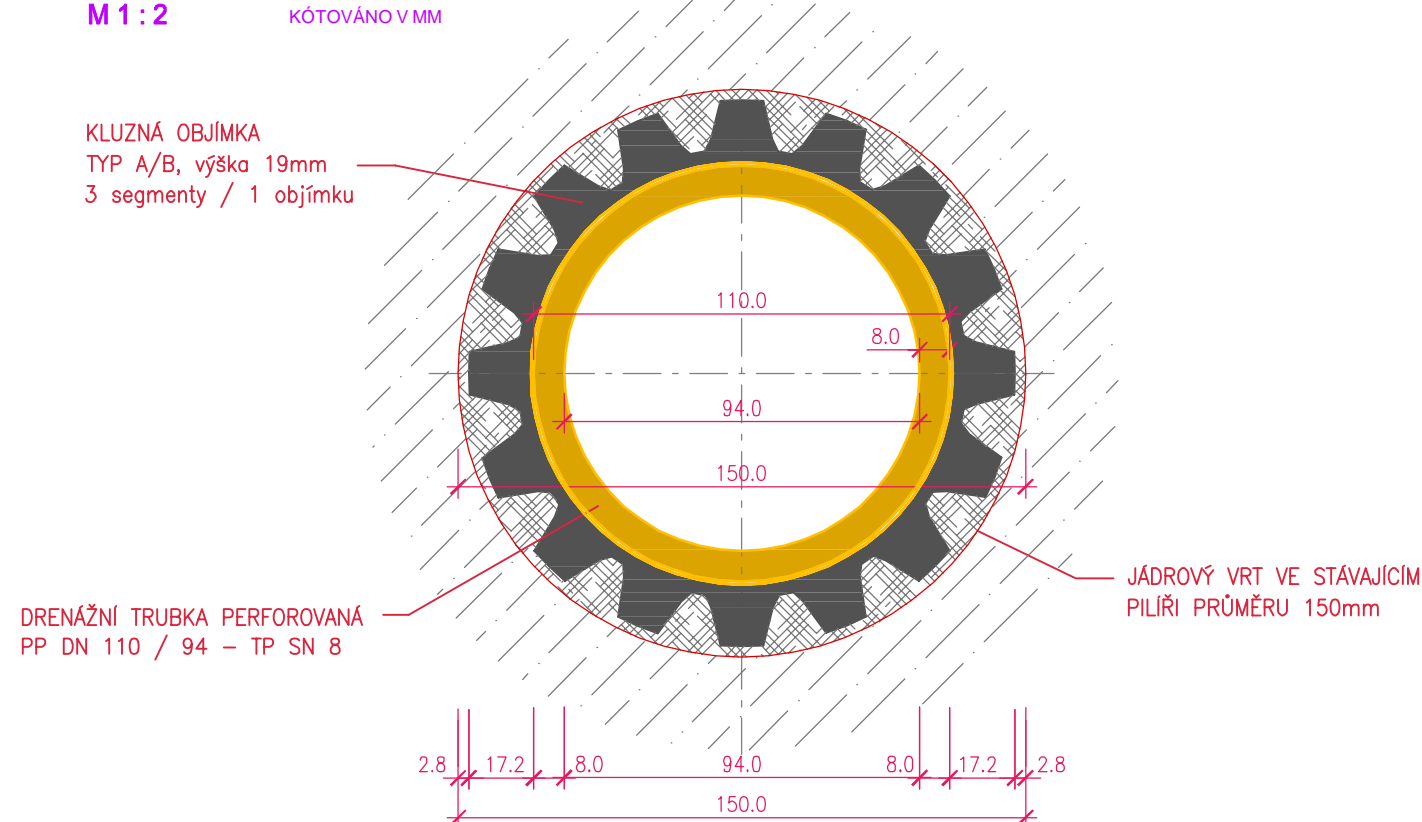
Pro eliminaci průsaků za krajními pilíři jezu Rajhrad se navrhuje v stávajících jezových pilířích u vývru v podjezí (na obou březích) odlehčovací protiztlakové drenáže z perforovaných trubek PP DN 110 (vnější průměr) ve vzdálenostech po 300 cm. Drenážní vrty pro snížení HPV se provedou i v dlažbách do betonu ve stávajícím opěvnění břehů.

Odlehčovací drenáže v podjezí se osadí do otvorů Ø150 mm provedených jádrovými vrty (po 3,0 m) ve stávajících pilířích do betonu až do kamenného obkladu v úrovni přibližně 30-cenní hladiny. Za rubemem zdi se provede přesah sblíže perforované trubky (min. 100 cm). Konce trubek s perforací se zaslepi upávkou a v zemi se obalí geotextilií.

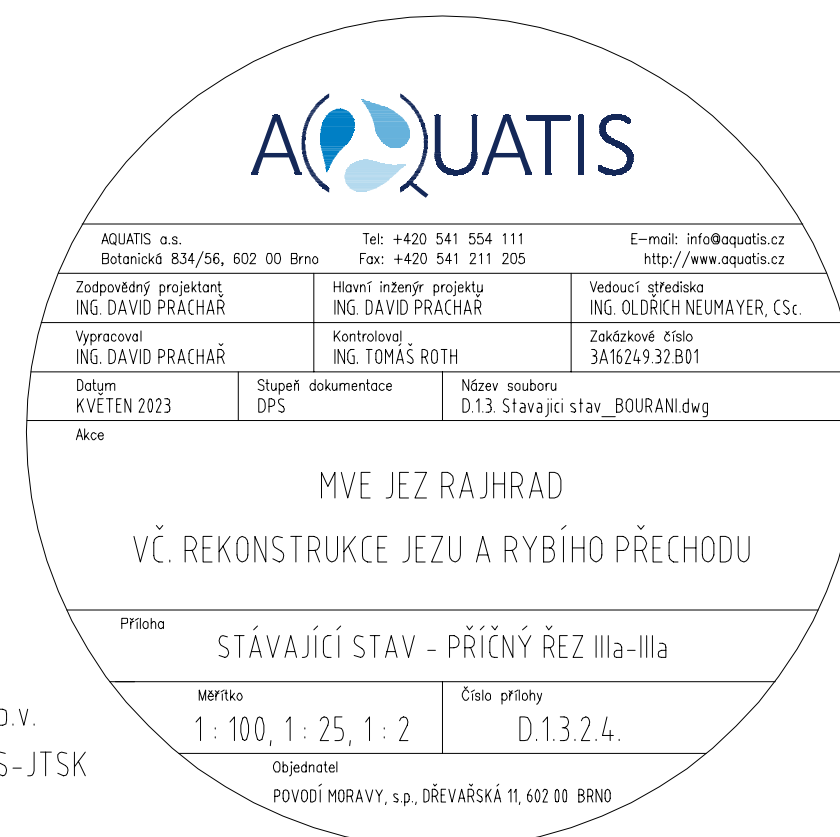
Několik protiztlakových drenů se provede také do dlažby v betonu ve stávajícím opěvnění břehů. Dreny se umístí symetricky na obou stranách jezu za vývarem – viz. koordinační situace.



**M 1 : 2**                      KÓTOVÁNO V MM



## Dokumentace pro provádění stavby



Kótování v cm a mm  
Výškový systém: Balt p.v.  
Souřadnicový systém: S-JTSK