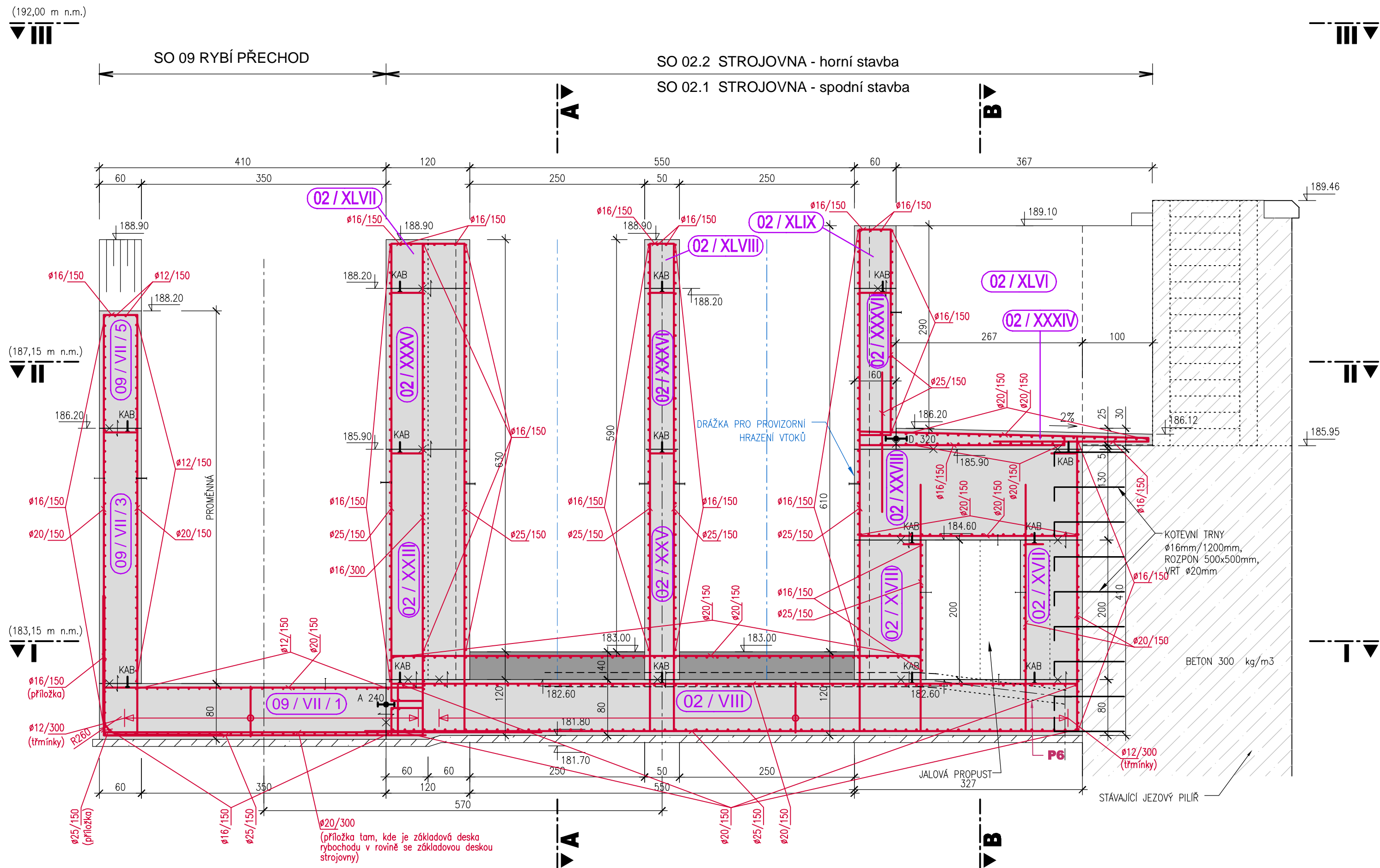
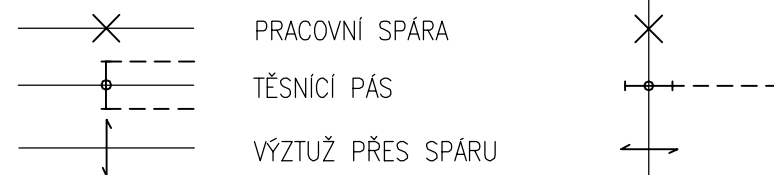


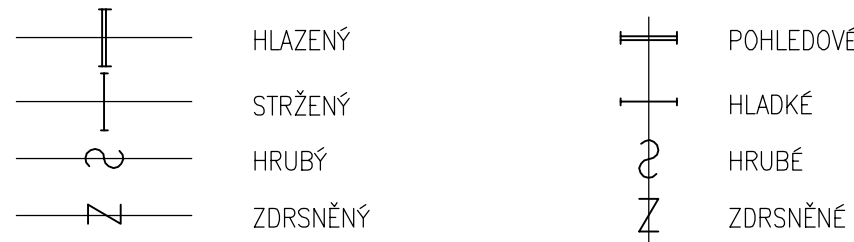
PŘÍČNÝ ŘEZ 8-8 (drážky PHr)



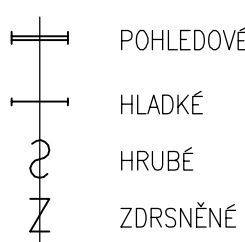
VYSVĚTLIVKY :



ÚPRAVA PRACOVNÍCH SPÁR
A POVRCHŮ BETONU :



BEDNĚNÍ :



BETON	C30/37 XC4 XF3 XA1
KRYTÍ	JMENOVITÉ: 50 mm MINIMÁLNÍ: 40 mm
OCEL	B 500B

MINIMÁLNÍ KOTEVNÍ
A STYKOVACÍ DÉLKY

	Ik	Is
Ø10	360	550
Ø12	450	650
Ø14	500	760
Ø16	580	870
Ø18	650	980
Ø20	730	1100
Ø22	800	1200
Ø25	900	1360

POZNÁMKA :

- VÝKRESY VÝZTUŽE BUDOU SOUČÁSTÍ REALIZAČNÍ
DOKUMENTACE ZAJIŠTĚNÉ ZHOTOVITELEM STAVBY

LEGENDA :



ČISTOPIS

Dokumentace pro provádění stavby



AQUATIS a.s. Botanická 834/56, 602 00 Brno		Tel: +420 541 554 111 Fax: +420 541 211 205		E-mail: info@aquatis.cz http://www.aquatis.cz	
Zodpovědný projektant ING. DAVID PRACHAR		Hlavní inženýr projektu ING. DAVID PRACHAR		Vedoucí střediska ING. OLDRICH NEUMAYER, (Sc)	
Výpracoval MILOŠ LOJDA		Kontroloval ING. TOMÁŠ ROTH		Zadávkové číslo 3A1624932.B01	
Datum KVĚTEN 2023		Stupeň dokumentace DPS		Název souboru MVE_DPS_Vyztuz-schema.dwg	
Akce MVE JEZ RAJHRAD VČ. RYBÍHO PŘECHODU A REKONSTRUKCE JEZU D. DOKUMENTACE OBJEKTŮ A TECHNICKÝCH A TECHNOLOGICKÝCH ZAŘÍZENÍ D.1. Dokumentace stavebních objektů SO 01 až SO 11 SO 02 Strojovna - Stavební připravenost - schéma výztuže					
Příloha MVE - PŘÍČNÝ ŘEZ 8-8 (vtok, drážky PHr)					
Měřítko 1:50		Číslo přílohy		D.14.3.8.	
Objednatel		POVOĐÍ MORAVY, s.p.			

Kótování v [cm]

Výškový systém: Balt p.v.