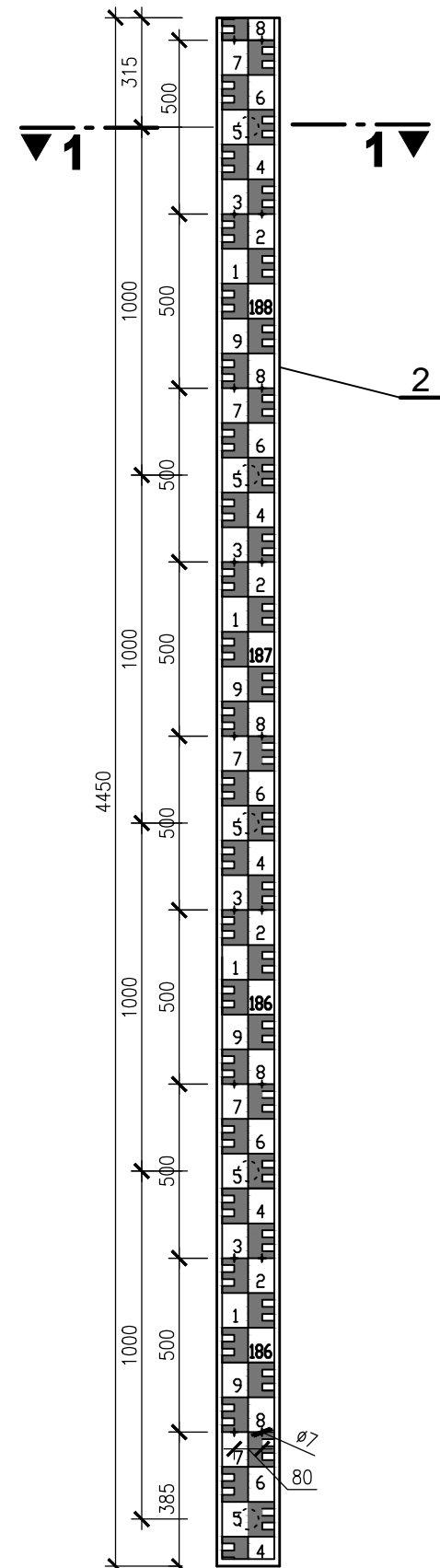
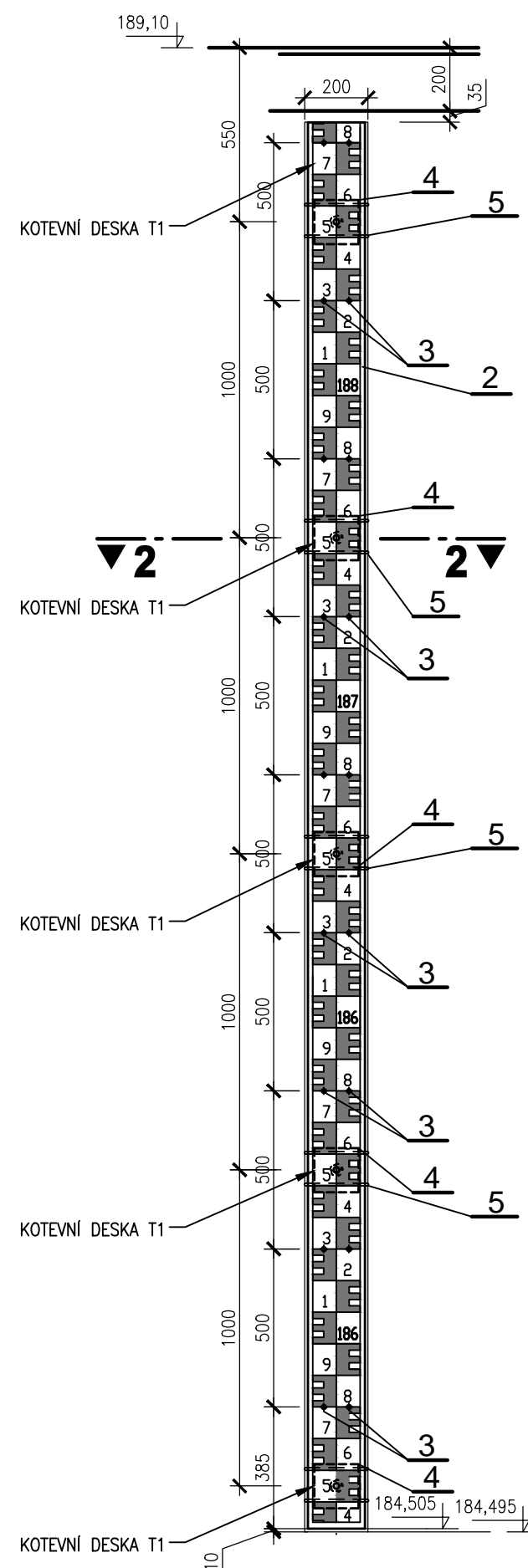


SO 01 - vodočetná lať - PB zed' vtoku

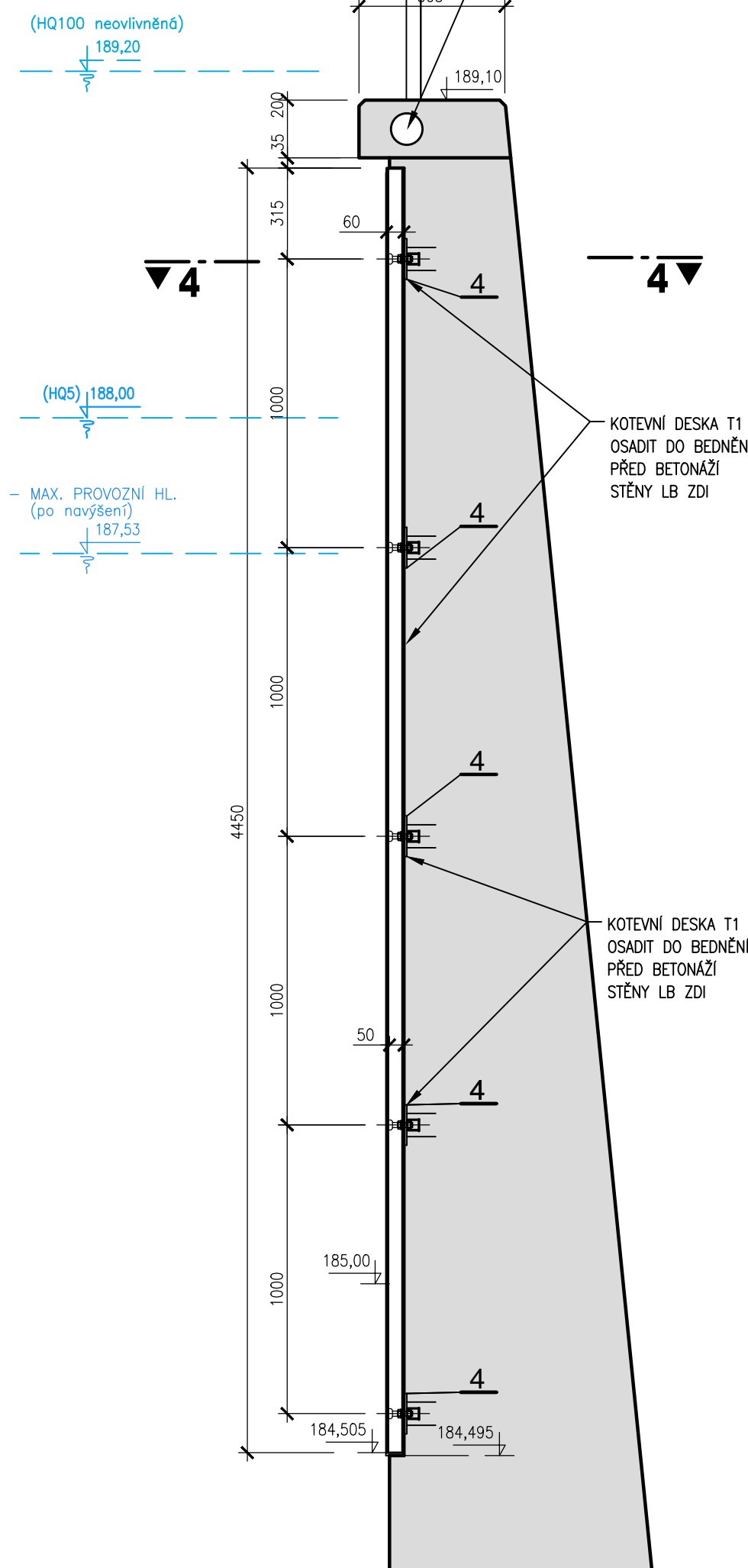
DETAIL
VODOČETNÉ LATĚ
M 1:20



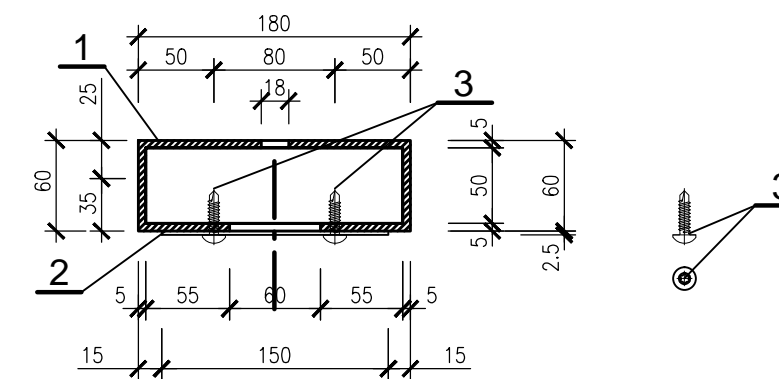
POHLED
M 1:20



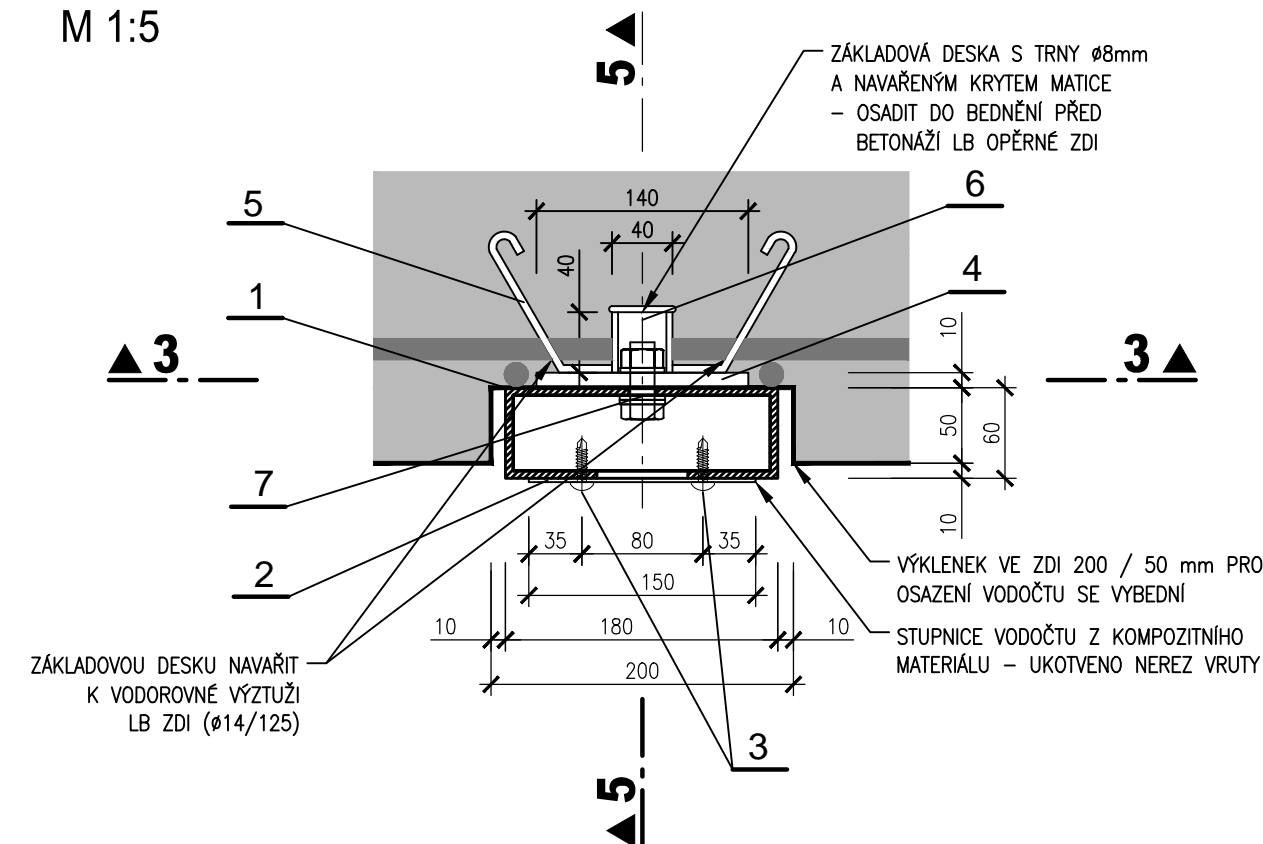
PŘÍČNÝ ŘEZ 5-5
M 1:20



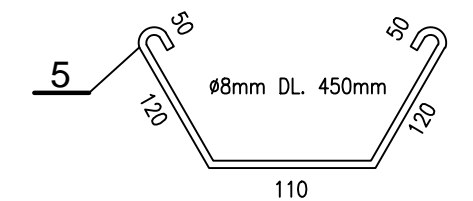
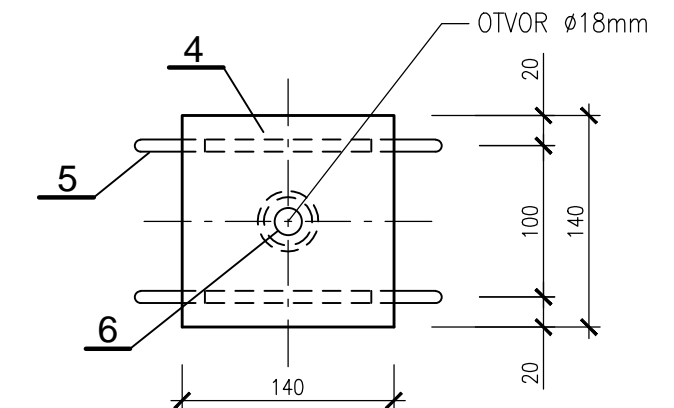
ŘEZ 1 - 1
DETAIL VODOČTU
M 1:5 (kótováno v mm)



ŘEZ 2 - 2 (DETAIL "A")
M 1:5



ŘEZ 3 - 3
DETAIL KOTEVNÍ DESKY T1
M 1:5



POL.	DRUH MATERIÁLU	ks	ROZMĚR mm		HMOTNOST kg	
			š	l	1 ks/kg	CELKEM kg
	NEREZ OCELOVÝ PROFIL – JEKL OBDELNÍKOVÝ l =4450mm, v =60mm, š =180mm, tl. 5mm	1	180/60	4450	18,1 kg/m'	81
	LAŤ VODOČETNÁ Z KOMPOZITU SE STUPNICÍ l =4450mm, tl. =2,5mm, š =150mm	1	150	4450	2,4 kg/m'	10,68
	ŠROUBY DO KOVU NEREZOVÉ (PO 50cm) SAMOVRTNÉ, UMÍSTIT MIMO ČÍSLICE LATI	18	Ø6,3	40	0,008	0,14
	OCELOVÝ PLECH tl. 10mm – DESKA T1	4	140/10	140	1,54	6,16
	KRUHOVÁ OCEL – KOTVA (TRN) Ø8mm	8	Ø8	450	0,18	1,44
	OCELOVÁ KRABICE S NAVAŘENOU MATICÍ M16	4	Ø40	h =40	0,20	0,80
	ŠROUB (kadm.) M16	4	M16	80	0,20	0,80
CELKOVÁ HMOTNOST – PRO 1 ks VODOČTU					1x	~ 101 kg

ČISTOPIS

Dokumentace pro provádění stavby



AQUATIS a.s. Botanická 834/56, 602 00 Brno		Tel: +420 541 554 111 Fax: +420 541 211 205		E-mail: info@aquatis.cz http://www.aquatis.cz	
Zodpovědný projektant ING. DAVID PRACHAR		Hlavní inženýr projektu ING. DAVID PRACHAR		Vedoucí střediska ING. OLDŘICH NEUMAYER, CSc.	
Vypracoval ING. DAVID PRACHAR		Kontroloval(a) ING. TOMÁŠ ROTH		Zakázkové číslo 3A16249.32 B01	
Datum KVĚTEN 2023		Stupeň dokumentace DPS		Název souboru D.14.5.27. S001	
Vodočet dwg					

Akte

**MVE JEZ RAJHRAD VČ. RYBIHO PŘECHODU A REKONSTRUKCE JEZU
D. DOKUMENTACE OBJEKTŮ A TECHNICKÝCH A TECHNOLOGICKÝCH ZAŘÍZENÍ**

D.1. Dokumentace stavebních objektů SO 01 až SO 11

D.14. SO 01 Vtokový objekt

Příloha

SO 01 – Vodočetná lať VTOK – řez, detaily

Měřítko 1:50, 1:5, 1:20	Číslo přílohy D.14.5.27.
---------------------------------------	--

Objednatel

POVOĐI MORAVY, s.p., DŘEVAŘSKÁ 11, 602 00 BRNO

Kótování v cm, mm
Výškový systém: B.p.v.