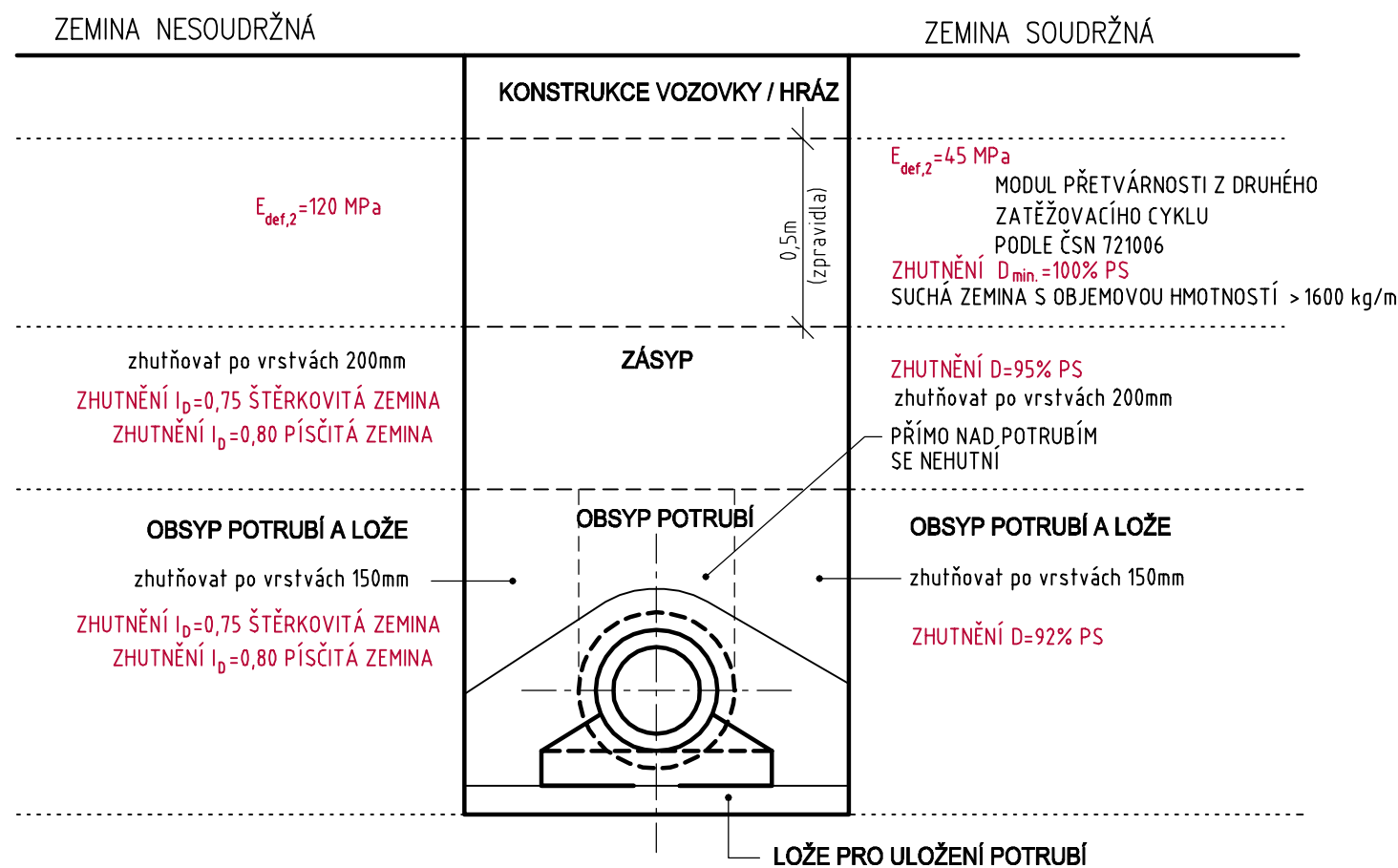
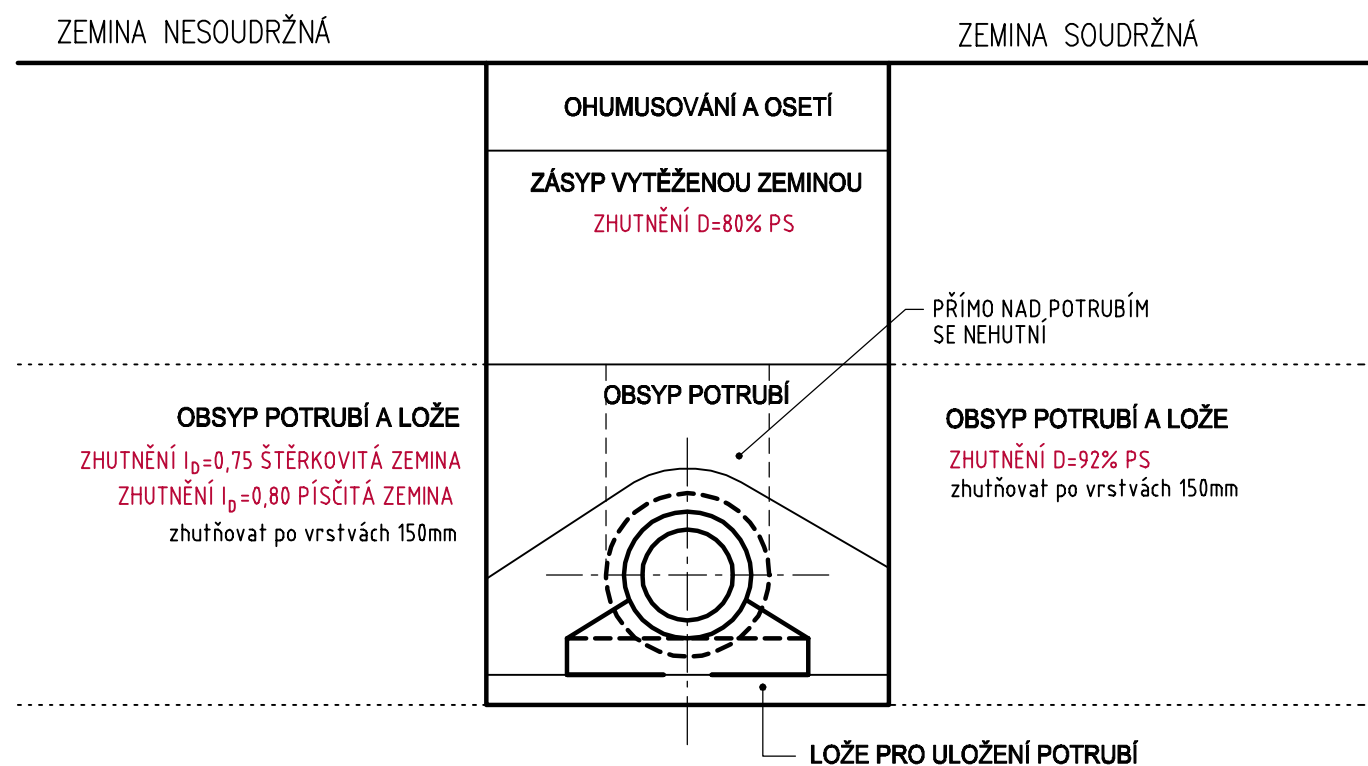


**M 1 :25**

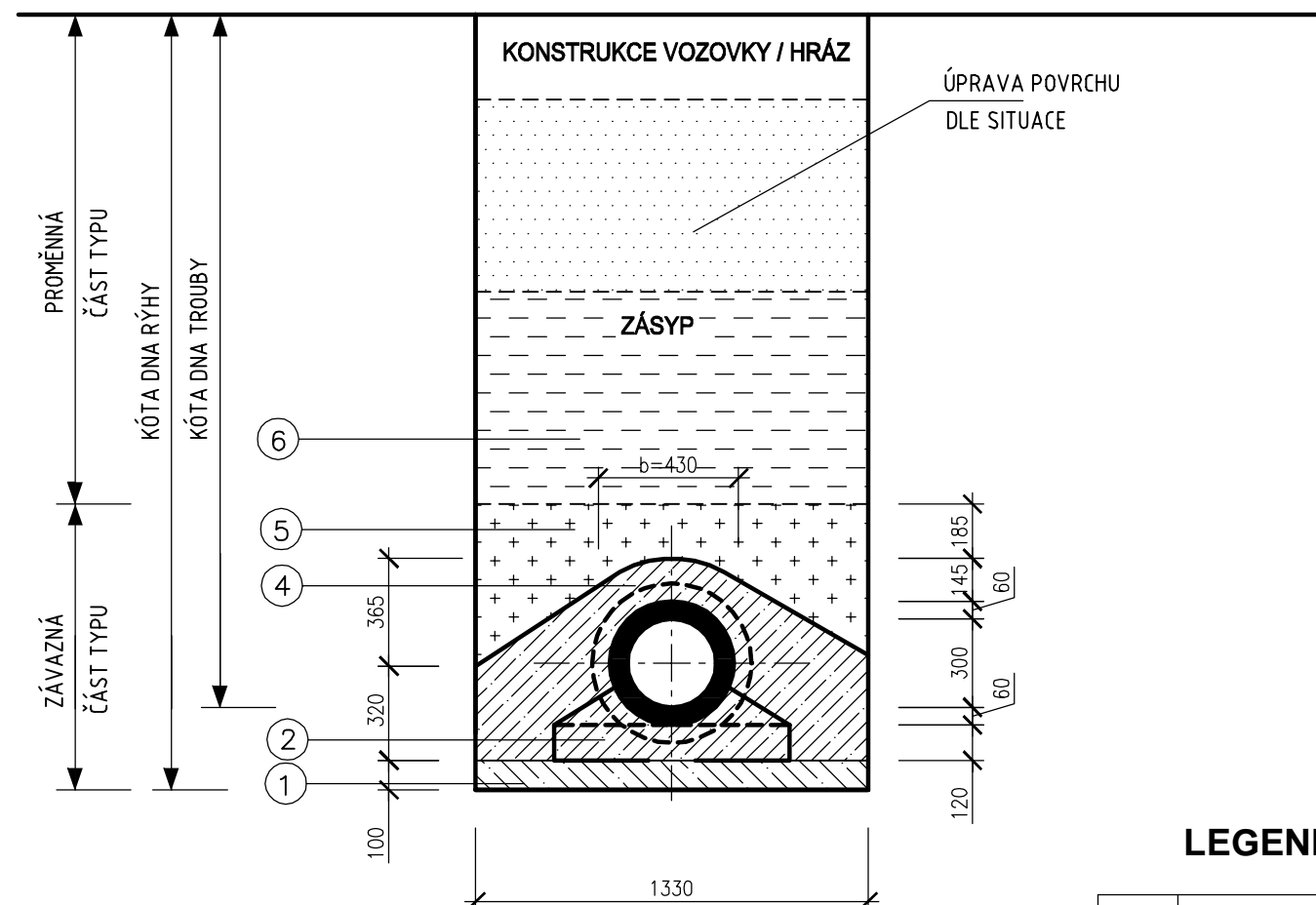
**- V MÍSTNÍ KOMUNIKACI / V HRÁZI**



## - MIMO KOMUNIKACI



## RÝHA SE SVISLÝMI STĚNAMI



## LEGENDA

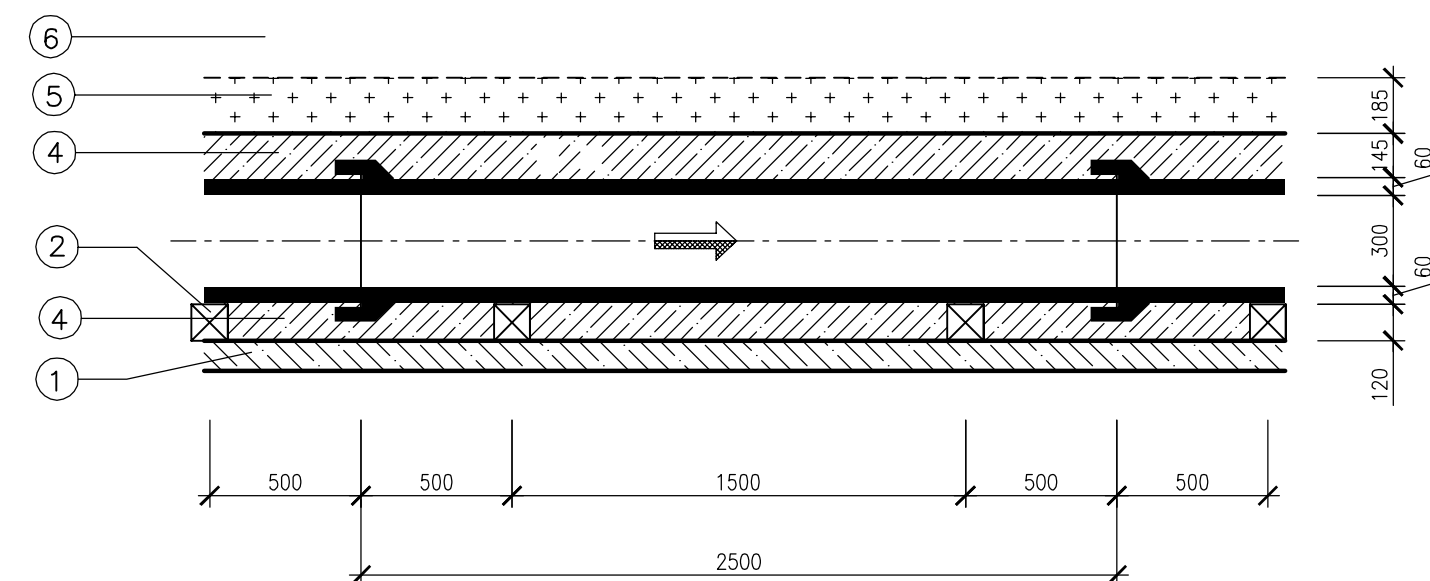
1	PODKLADNÍ BETON TŘ. C12-X0 TL. 100 mm
2	BETONOVÝ PRAŽEC – 120/120 mm
3	ŽELEZOBETONOVÁ TROUBA TZR – DN 300
4	OBETONOVÁNÍ – PROSTÝ BETON C20/26
5	HUTNĚNÝ OBSYP – ZRNA DO 30 mm
6	ZÁSYP RÝHY

## PODMÍNKY POUŽITÍ:

- ULOŽENÍ V RÝŽE SE SVISLÝMI STĚNAMI
- ULOŽENÍ V ZEMINĚ: HLÍNA, JÍL, JÍLOVITÁ ZEMINA – NEPLATÍ PRO ROZBŘEDLÉ ZEMINY
- ULOŽENÍ V KOMUNIKACI / HRÁZI V OBETONOVÁNÍ
- MAXIMÁLNÍ HLOUBKA RÝHY PRO VŠECHNY PŘÍPADY – 4,5 m
- MINIMÁLNÍ VÝŠKA NADLOŽÍ –  $H = 1500 \text{ mm} + b$
- NAHODILÉ ZATÍŽENÍ NA POVRCHU TERÉNU:
 

BEZ NAHODILÉHO ZATÍŽENÍ
NAHODILÉ TŘÍDA – A
NAHODILÉ TŘÍDA – C
- TYP SEDLA DLE STATICKÉHO VÝPOČTU

### PODÉLNÝ ŘEZ - ULOŽENÍ NA PRAŽCÍCH



# ČISTOPIS

## Dokumentace pro provádění stavby

