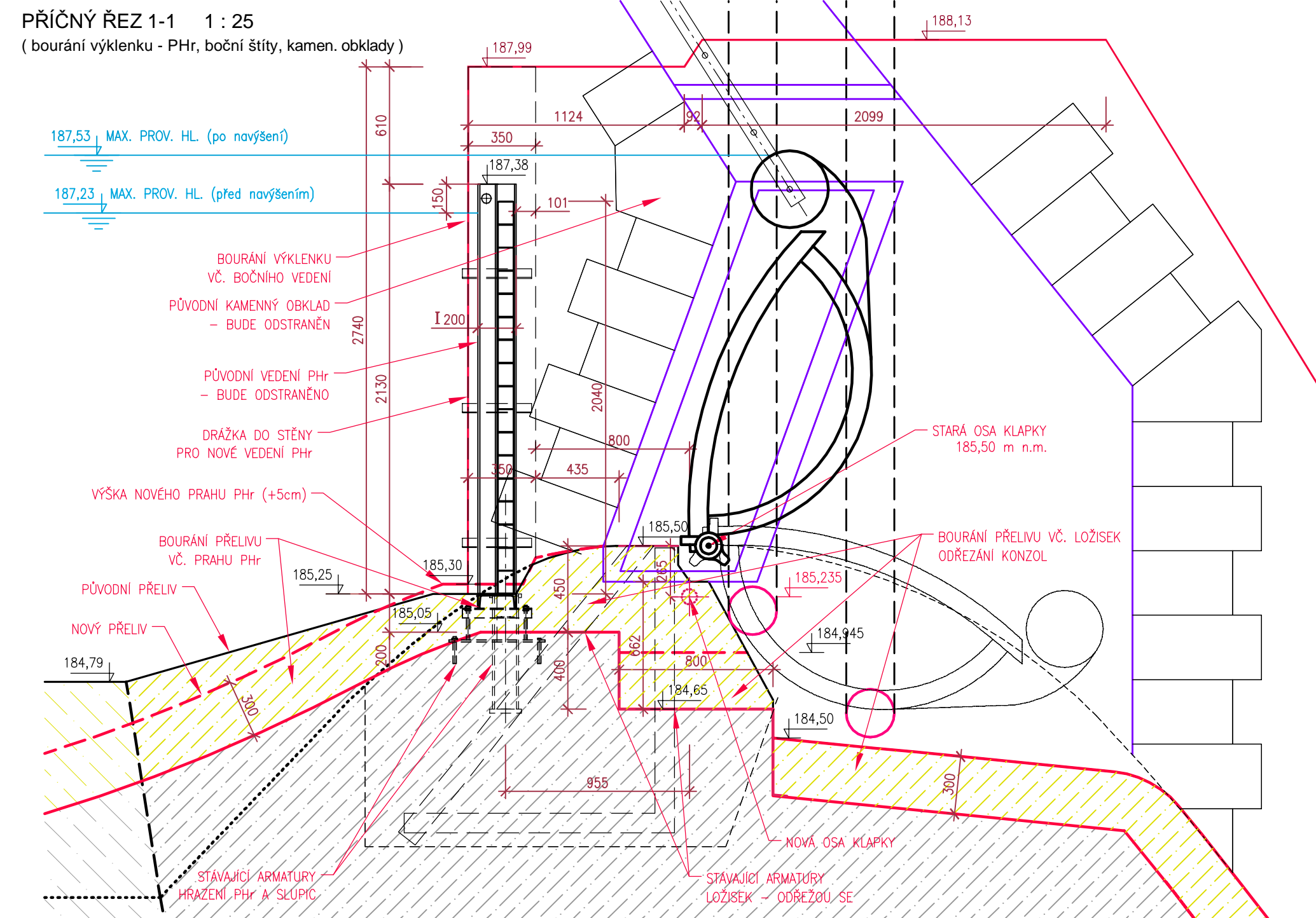
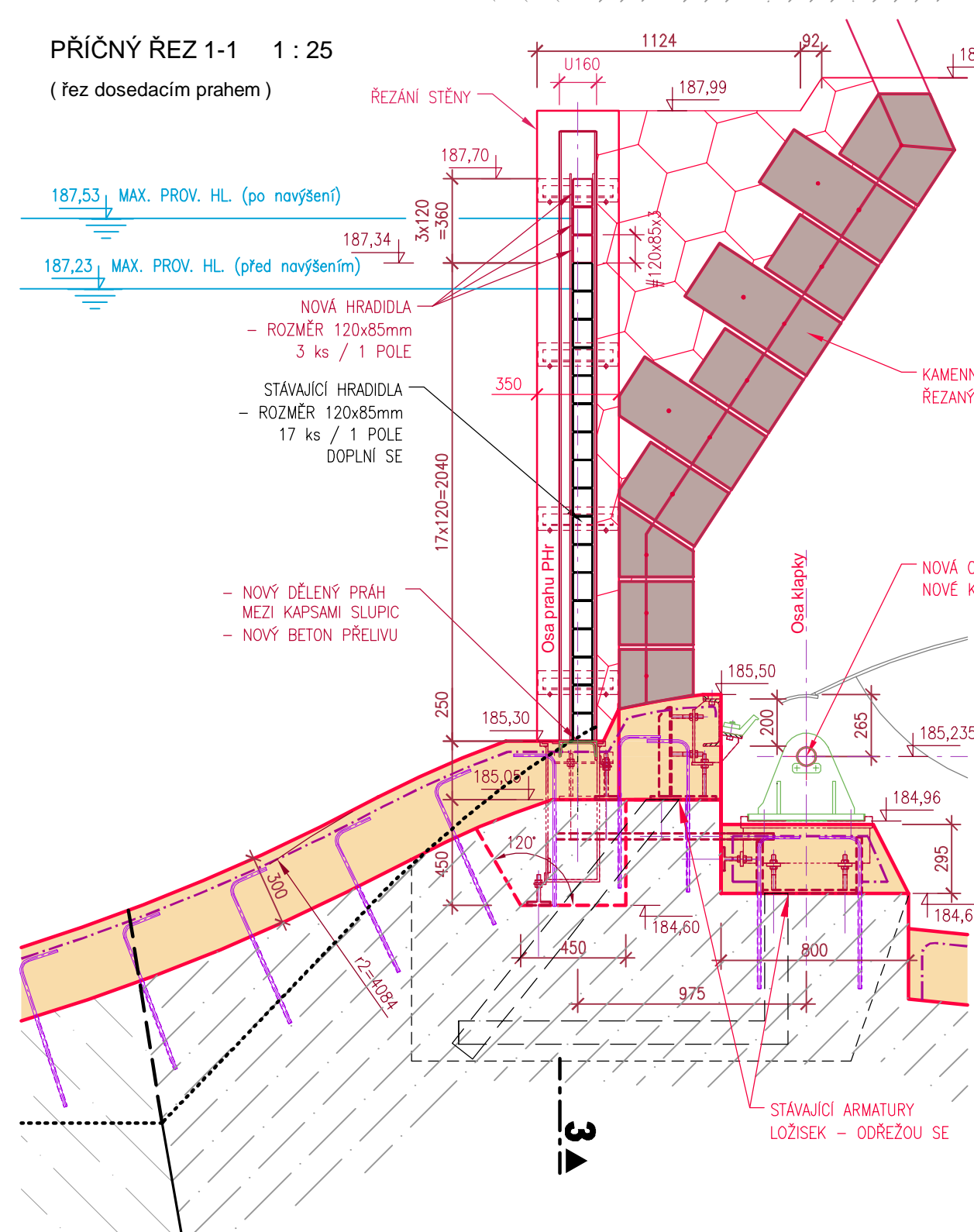


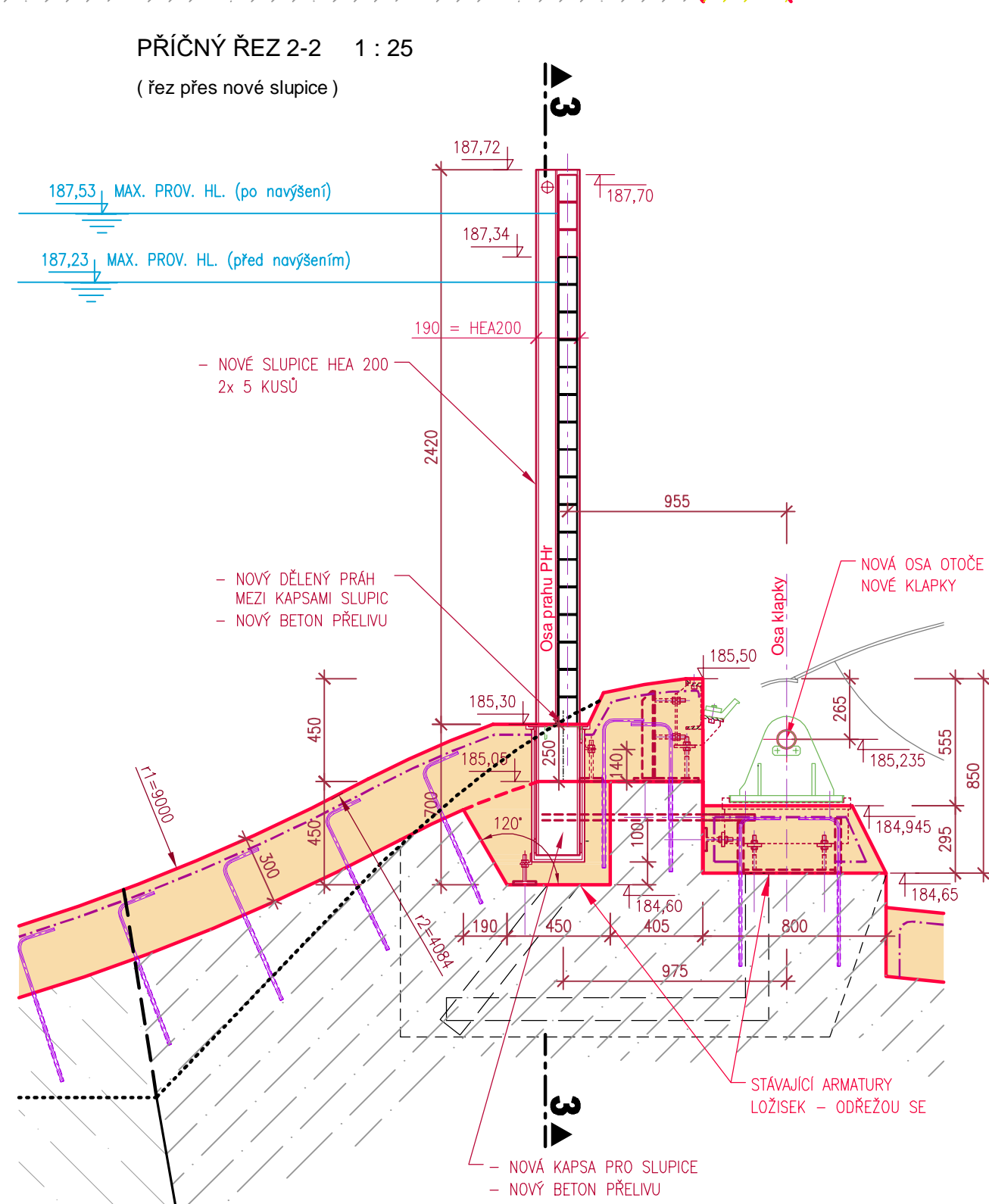
PŘÍČNÝ ŘEZ 1-1 1 : 25
(bourání výklenku - PHr, boční štíty, kamen. obklady)



PŘÍČNÝ ŘEZ 1-1 1 : 25
(řez dosedacím prahem)

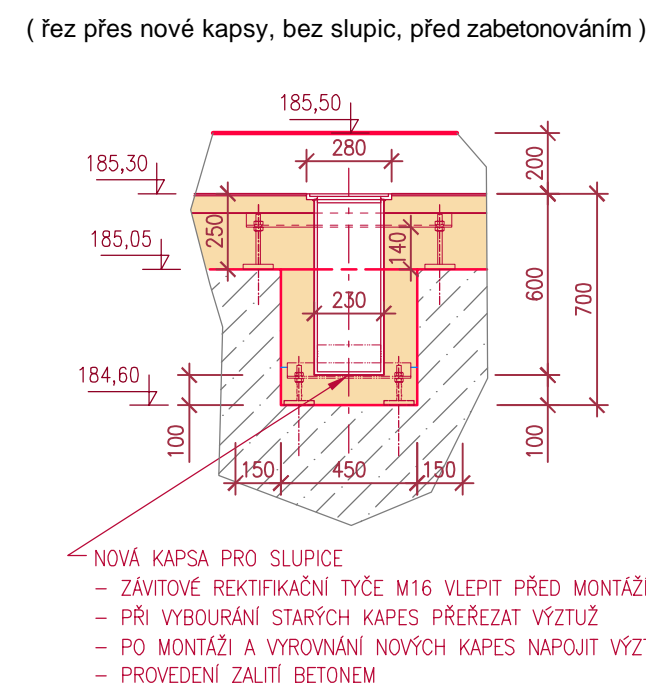


PŘÍČNÝ ŘEZ 2-2 1 : 25
(řez přes nové slupice)

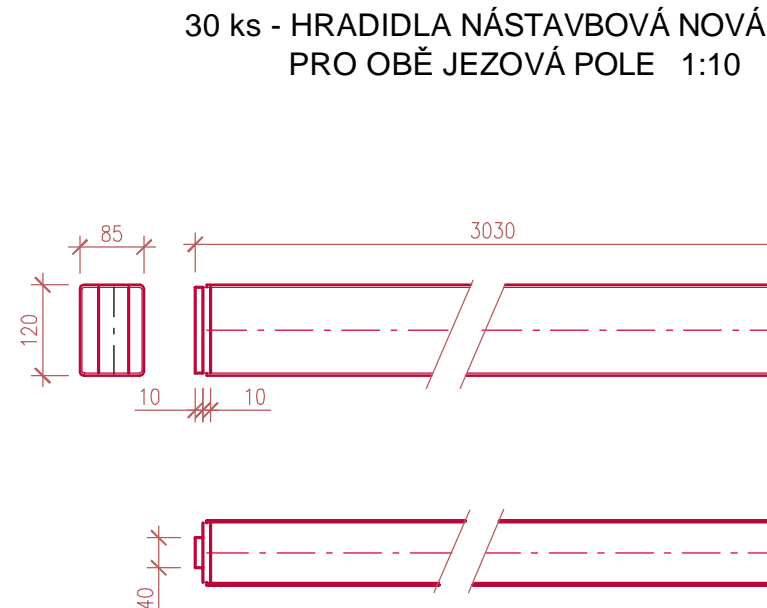


PŘÍČNÝ ŘEZ 3-3 1 : 25

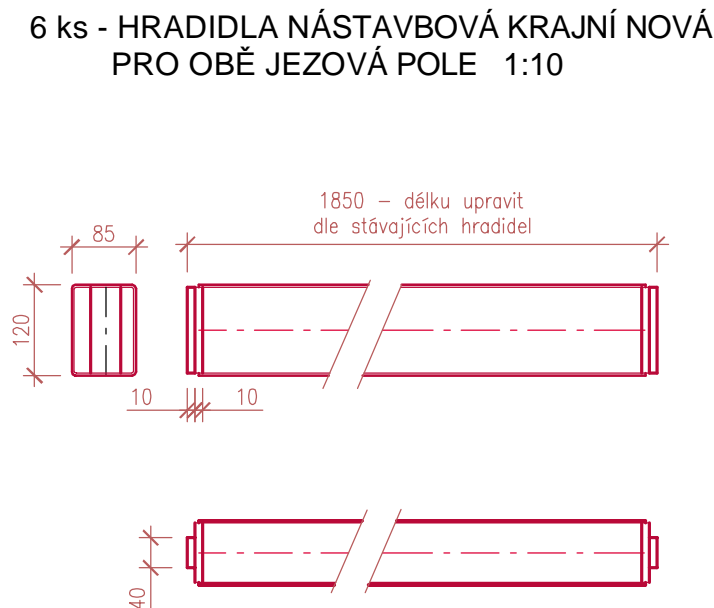
(řez přes nové kapsy, bez slupic, před zabetonováním)



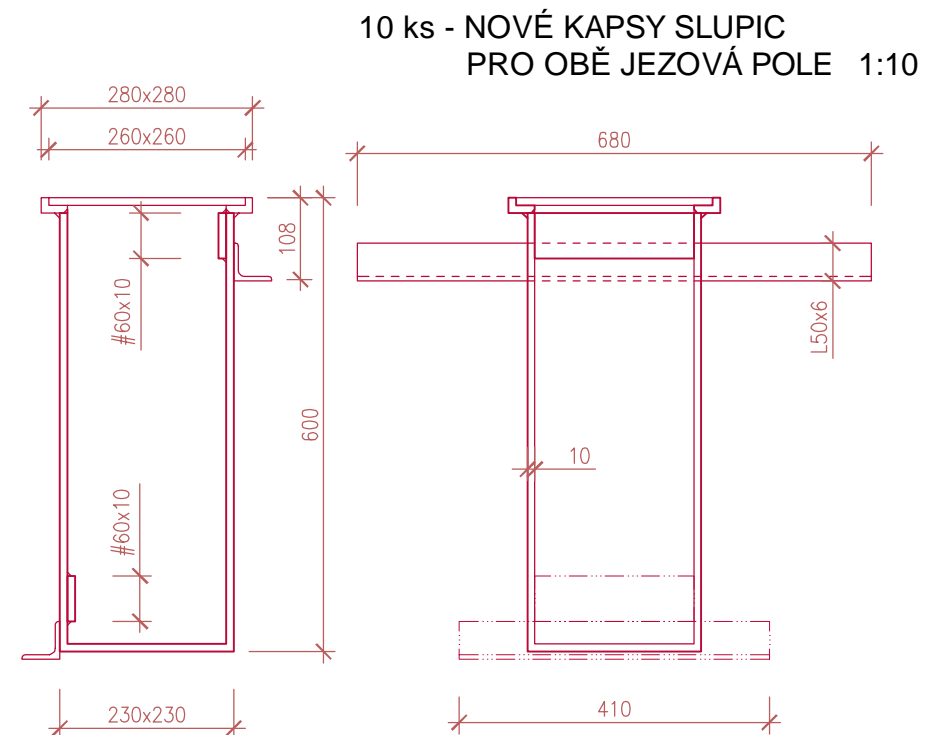
30 ks - HRADIDLA NÁSTAVBOVÁ NOVÁ
PRO OBĚ JEZOVÁ POLE 1:10



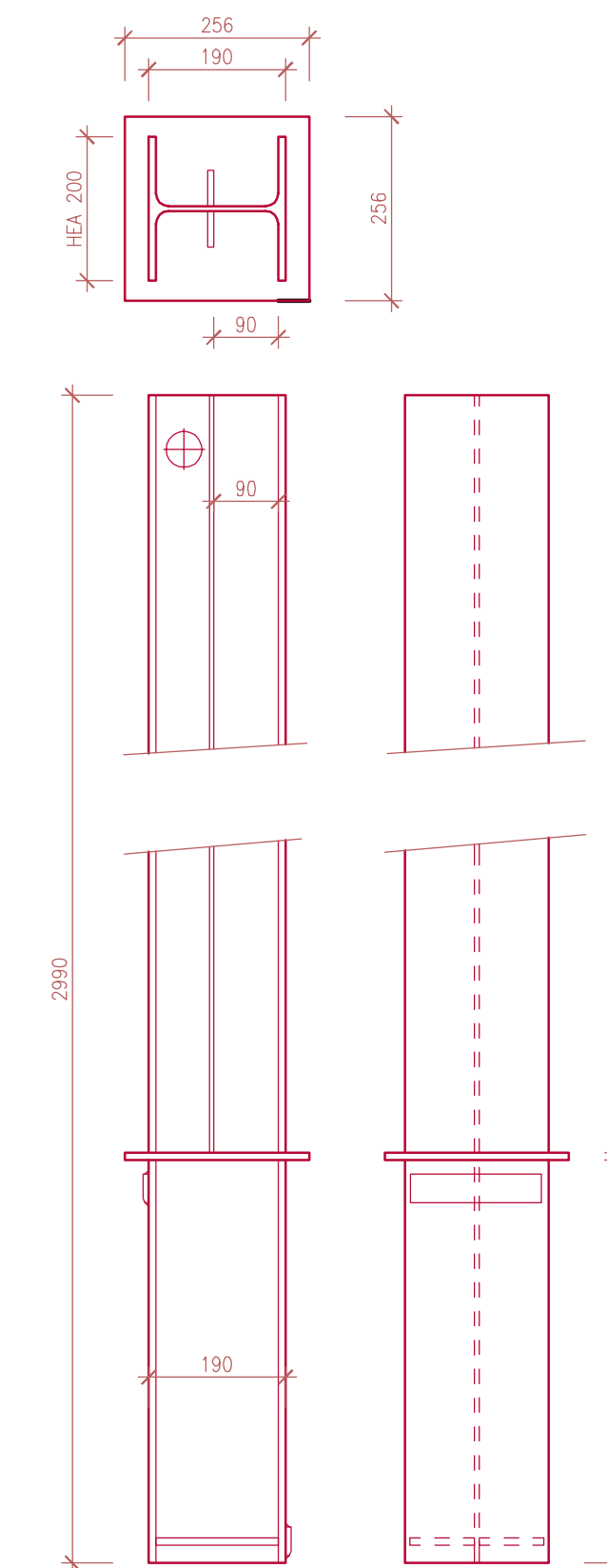
6 ks - HRADIDLA NÁSTAVBOVÁ KRAJNÍ NOVÁ
PRO OBĚ JEZOVÁ POLE 1:10



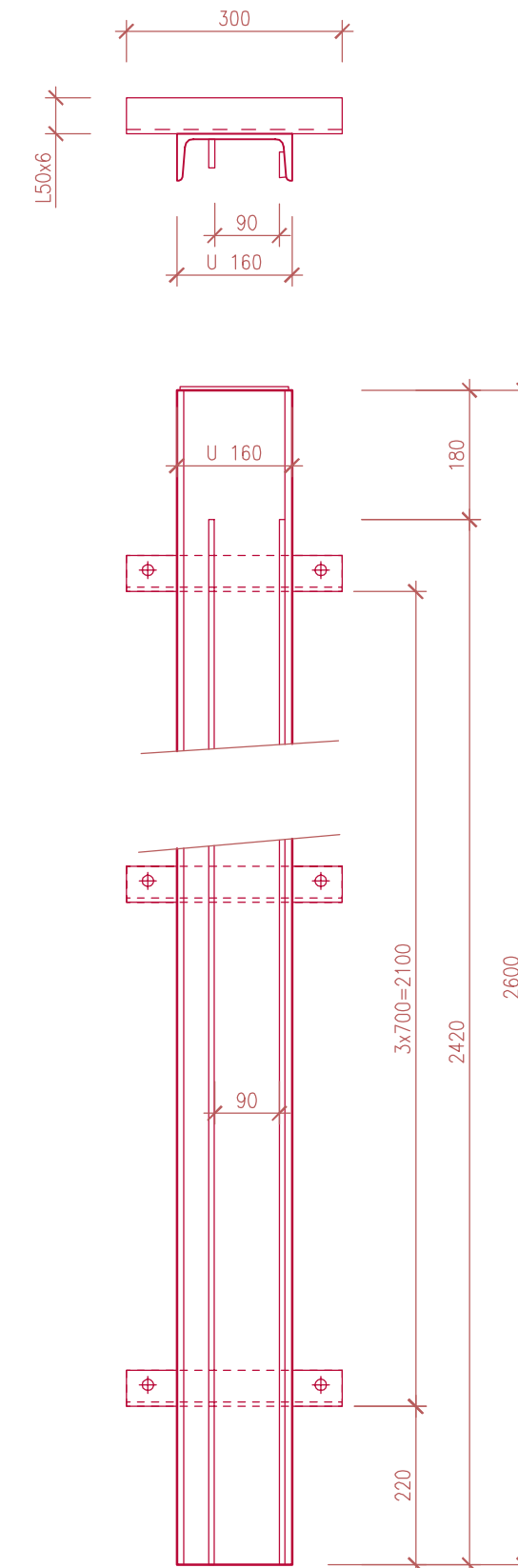
10 ks - NOVÉ KAPSY SLUPIC
PRO OBĚ JEZOVÁ POLE 1:10



10 ks - NOVÉ SLUPICE
PRO OBĚ JEZOVÁ POLE 1 : 10



4 ks - NOVÉ BOČNÍ VEDENÍ
LEVÉ A PRAVÉ



POZNÁMKA:

Investor požaduje 2 kompletní sady PHr včetně slupic (pro uzavření 2 polí jezu).

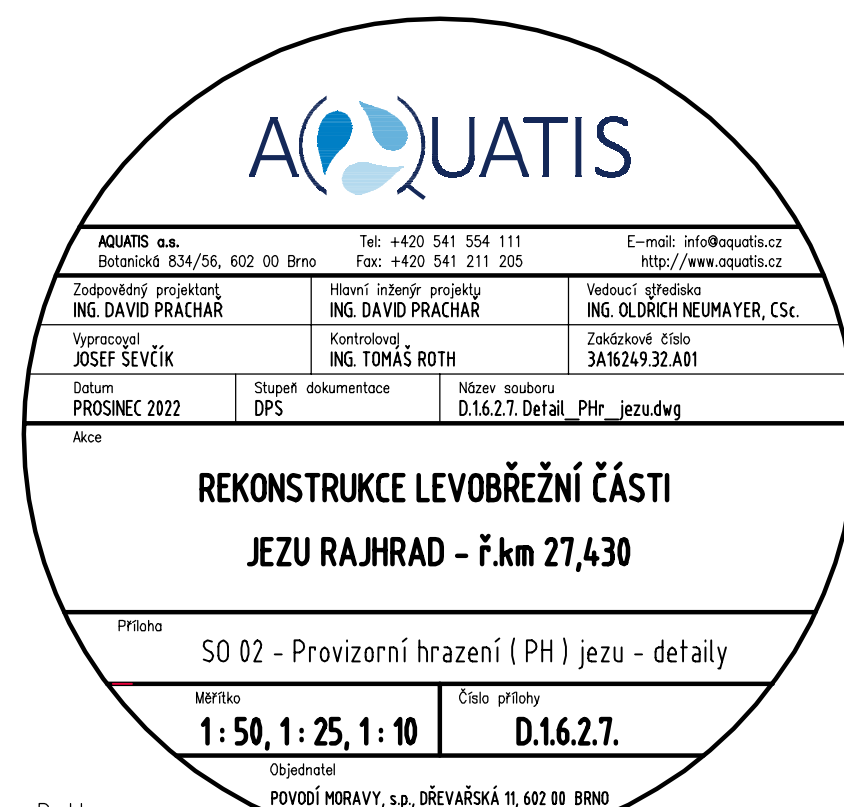
Kotvy do jezového tělesa jsou opatřeny antikorozní ochranou žárovým zinkováním

Spodní plochy primárních armatur (povrchy na styku se starým betonem) budou natřeny základním syntetickým nátěrem – viz. technická zpráva.

Sekundární armatury v zálivkách budou (kvůli svařování) bez nátěru.

ČISTOPIS

Dokumentace pro provádění stavby



Kótování v mm
Výškový systém: Balt p.v.