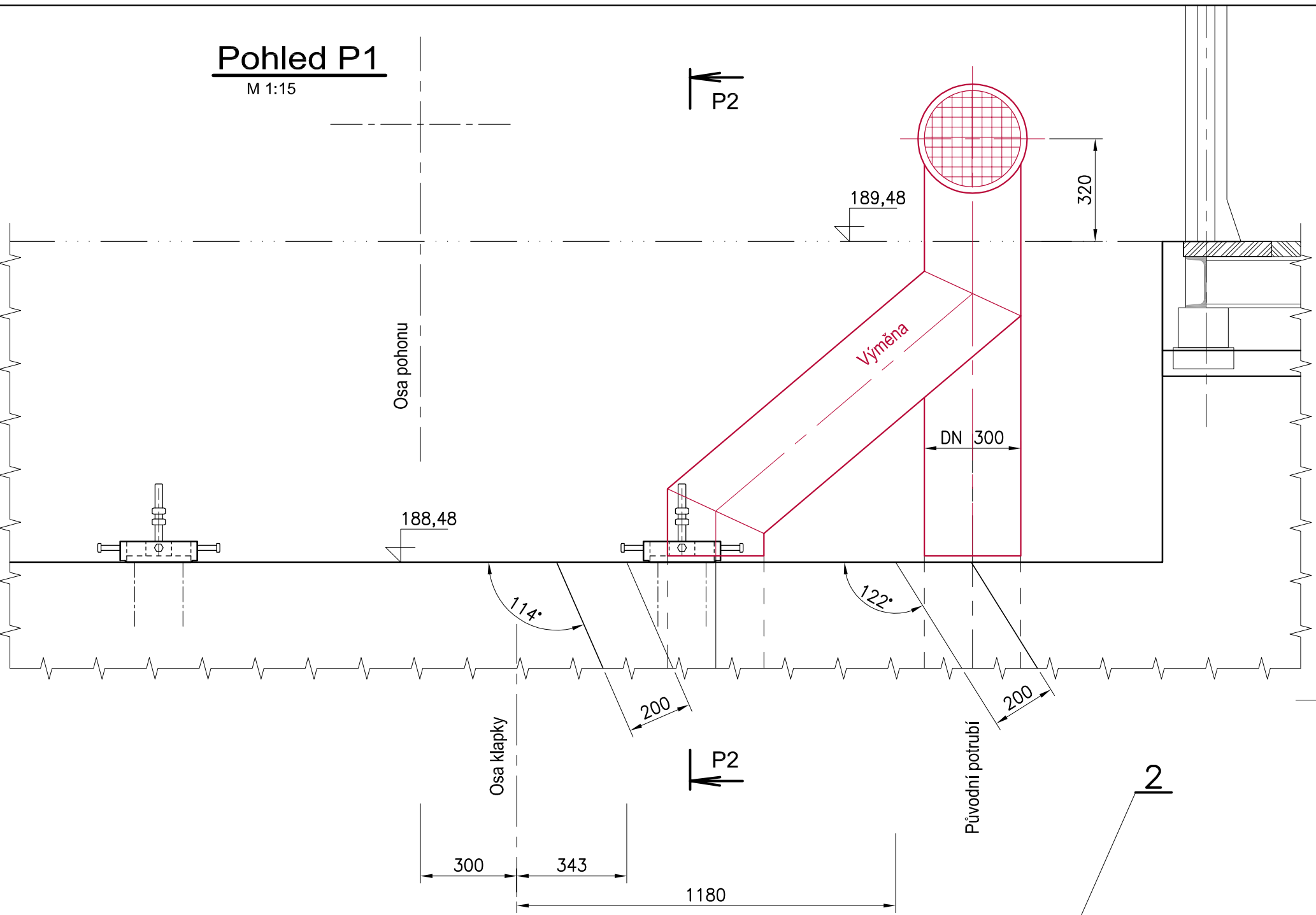
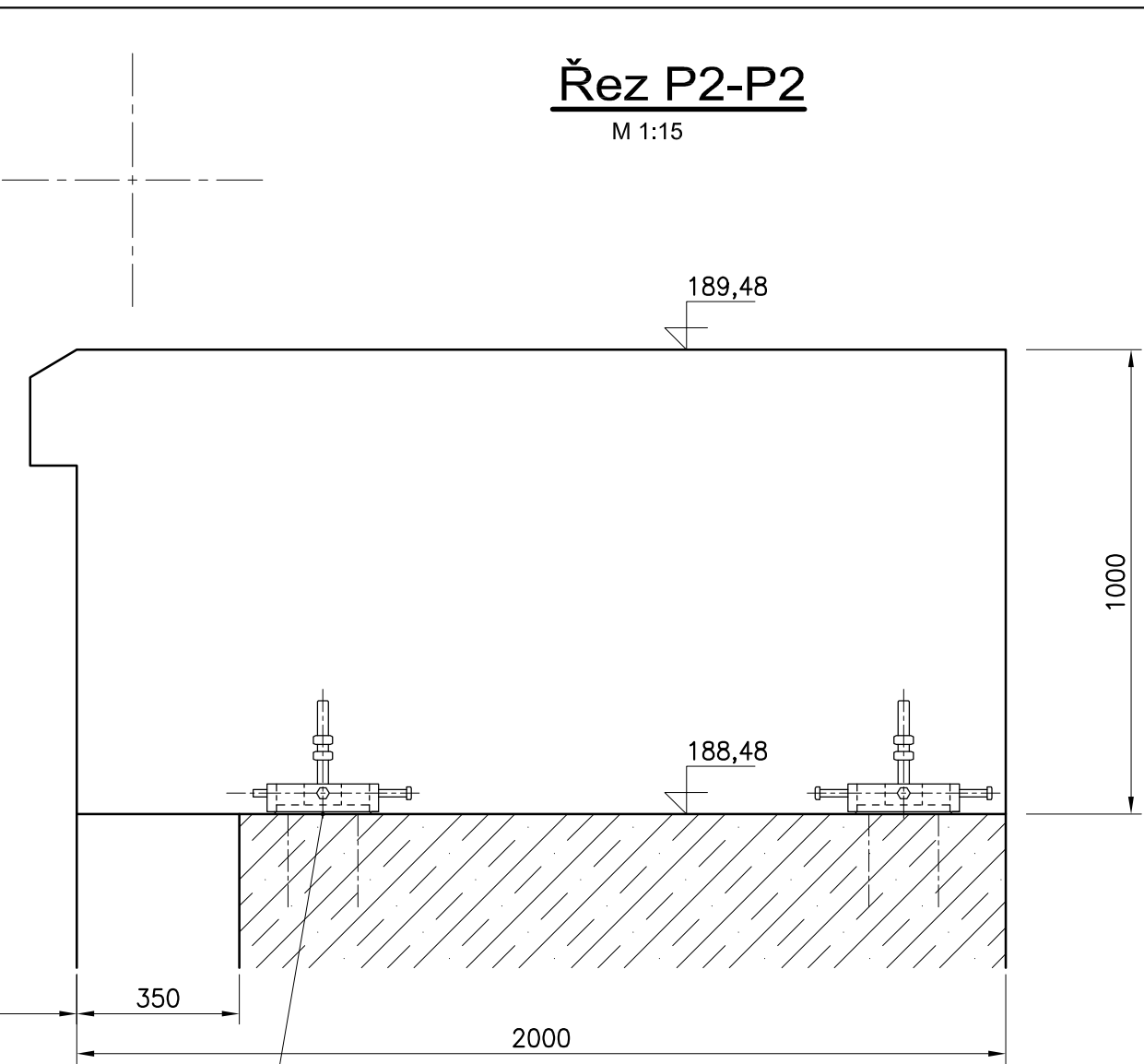


Pohled P1
M 1:15



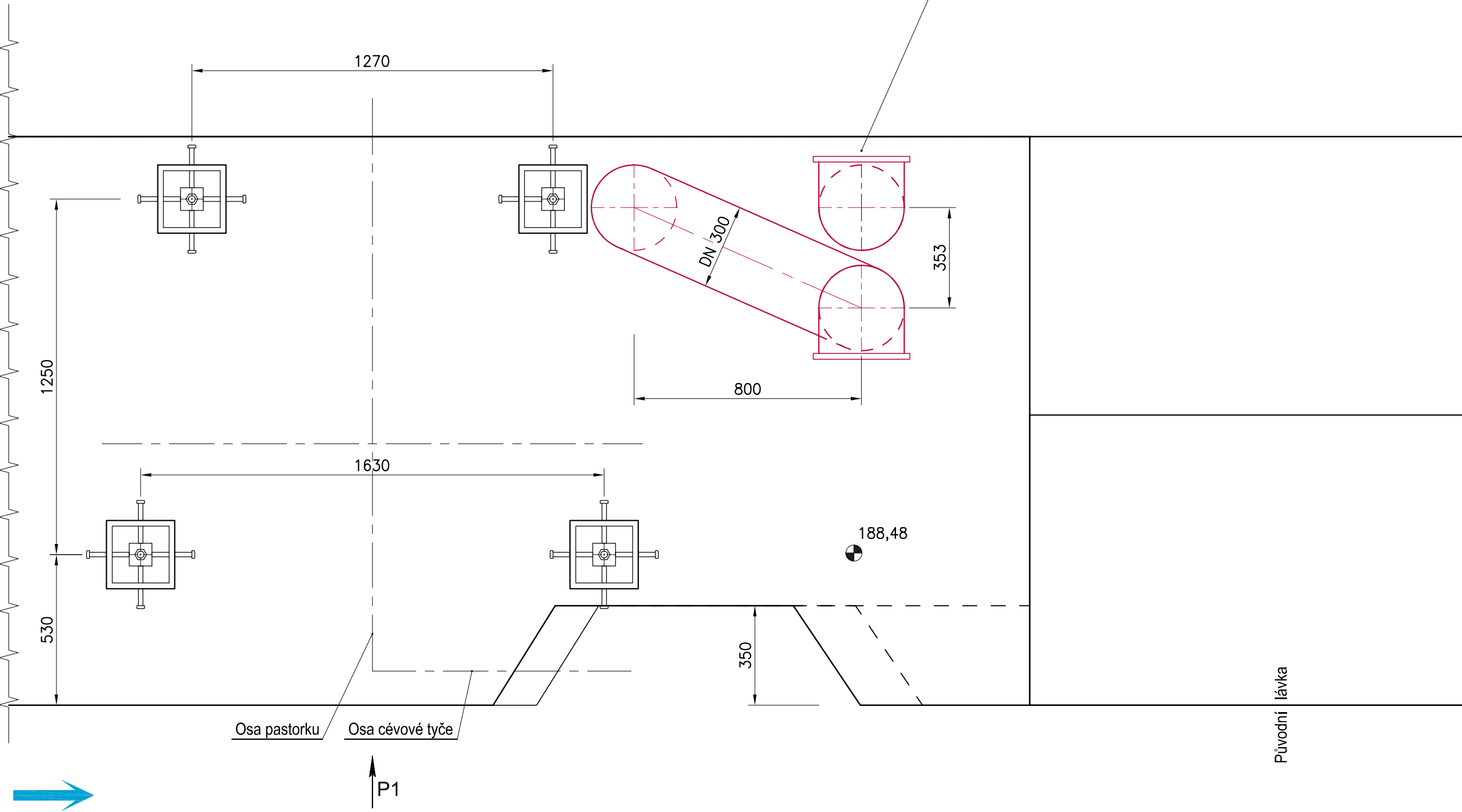
Řez P2-P2
M 1:15



Kotevní trny RØ25 a trny RØ16 kotevních desek jsou chemicky vlepeny do příslušných vrtů.

Kotvy do pilířů starého jezu jsou opatřeny antikorozní ochranou žárovým zinkováním.

Půdorys P
M 1:15



Materiál ve výkazu je vydán pro jedno jezové pole $\Sigma = 315\text{kg}$

2		1	Úprava zavzdušnění	S235	DN300;		225
1		4	Rektifikační miska	S235	Pl.20, #80, M24, M16, RØ16		22,5
Pozice	Č. výkresu / polotovaru	Kusů	Název	Materiál	Čistý rozměr	Poznámka	Čistá hm.

ZODPOVĚDNÝ PROJEKTANT	TUTO ČÁST DOKUMENTACE PRO AQUATIS a.s. ZPRACOVAL:
ING. PAVEL HAČECKÝ	Dubský & Hačecký, sdružení fyz. osob, Družstevní ochoz 5a, 140 00 Praha 4

Kótování v mm
Výškový systém Balt p.v.

