

SCHÉMA VÝZTUŽE - TYPICKÝ ŘEZ 1

M 1:50
PLATNOST PRO ÚSEK MEZI PRAHY 01 - 10
DOTČENÉ DILATAČNÍ ÚSEKY SO 09/III, SO 09/IX, SO 03/I, SO 03/II

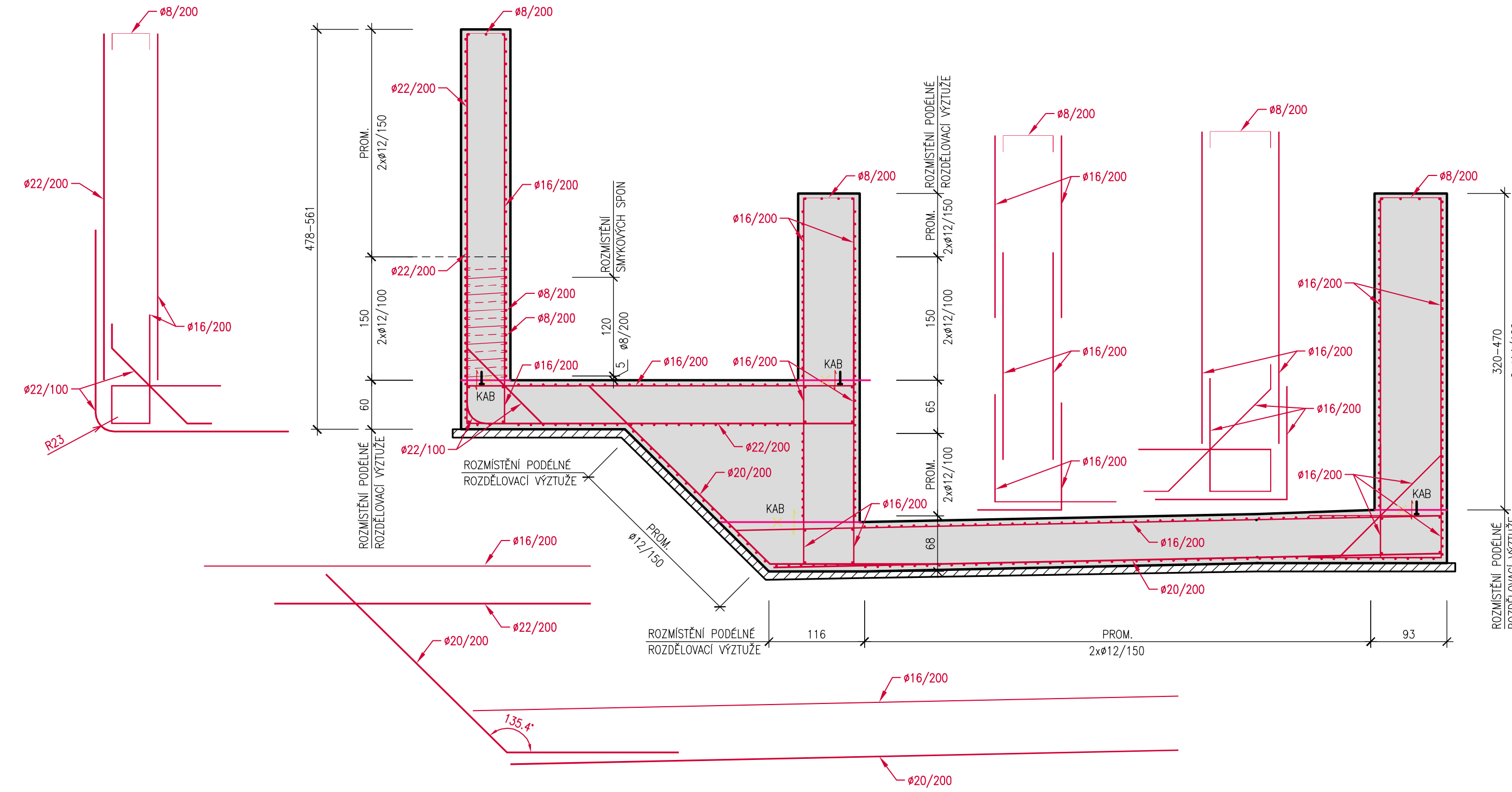
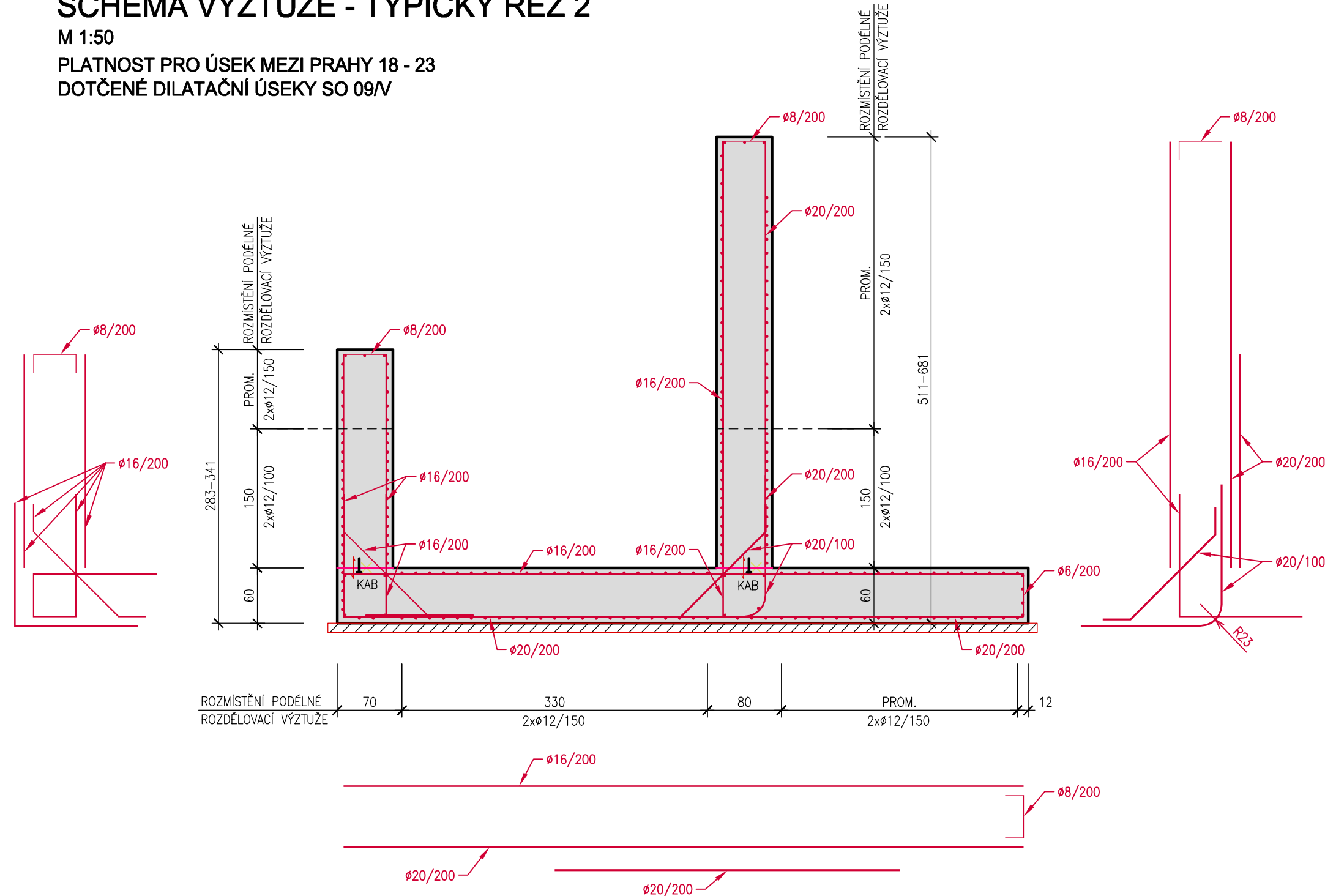


SCHÉMA VÝZTUŽE - TYPICKÝ ŘEZ 2

M 1:50
PLATNOST PRO ÚSEK MEZI PRAHY 18 - 23
DOTČENÉ DILATAČNÍ ÚSEKY SO 09/V



LEGENDA :

| | |
|--|--|
| | STÁVAJÍCÍ KONSTRUKCE |
| | NOVÉ ŽELEZOBETONOVÉ KONSTRUKCE BETON TŘ. C30/37-XC4-XF3-XA1 |
| | PODKLADNÍ BETON C12/15-XO VÝPLŇOVÝ BETON C16/25 |
| | TECHNOLOGICKÁ ČÁST |

| | |
|-------|--------------------------------------|
| BETON | C30/37 XC4 XF3 XA1 |
| KRYTÍ | JMENOVITÉ: 50 mm MINIMÁLNÍ: 40 mm |
| OCEL | B 500B |

POZNÁMKA :

– VÝKRESY VÝZTUŽE BUDOU SOUČÁSTÍ REALIZAČNÍ
DOKUMENTACE ZAJIŠTĚNÉ ZHOTOVITELEM STAVBY

MINIMÁLNÍ KOTEVNÍ A STYKOVACÍ DELKY

| | Ik | Is |
|-----|-----|------|
| Ø10 | 360 | 550 |
| Ø12 | 450 | 650 |
| Ø14 | 500 | 760 |
| Ø16 | 580 | 870 |
| Ø18 | 650 | 980 |
| Ø20 | 730 | 1100 |
| Ø22 | 800 | 1200 |
| Ø25 | 900 | 1360 |

ČISTOPIS

Dokumentace pro provádění stavby



Kótován v [cm]

Výškový systém: Balt p.v.