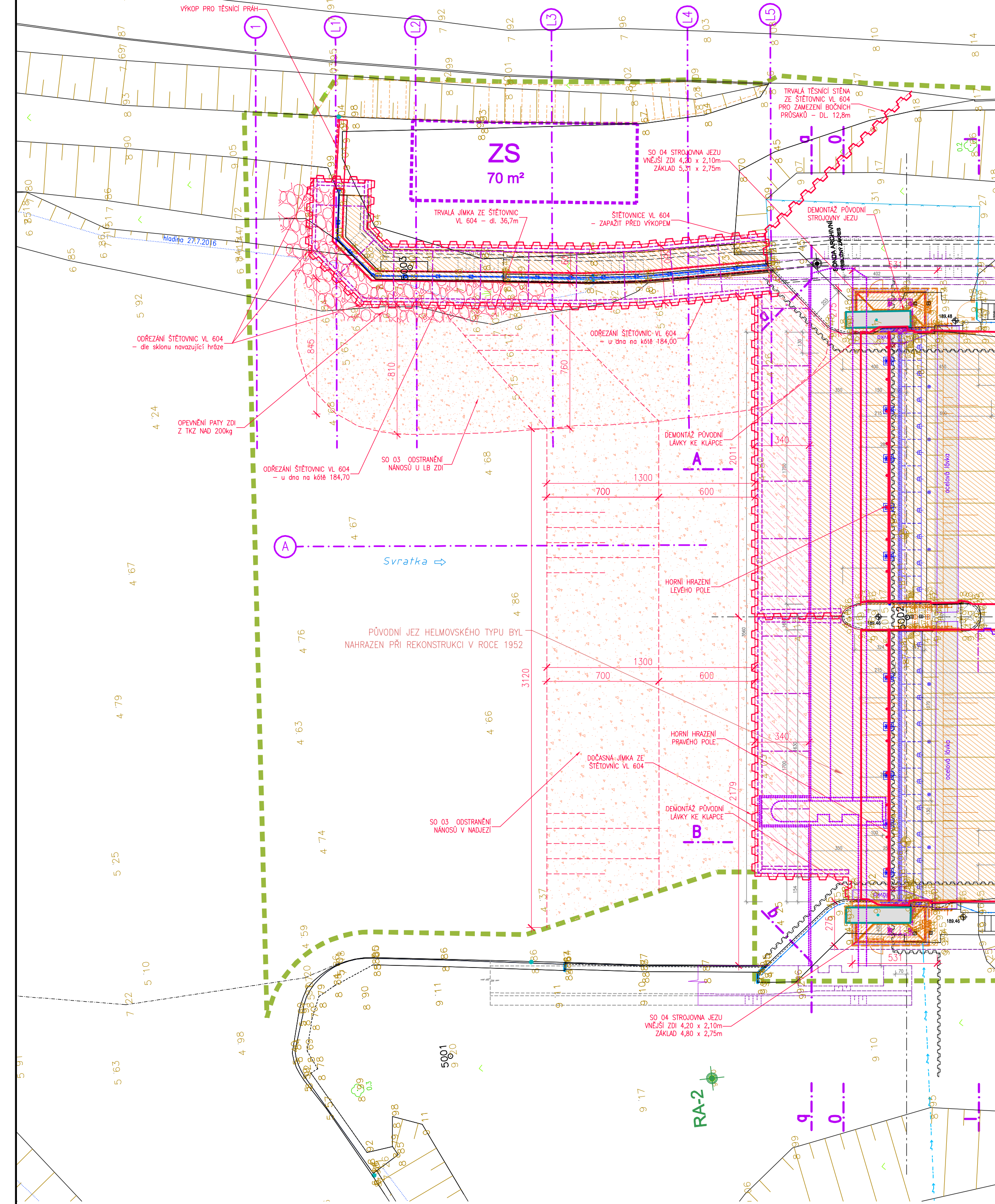


JEZ RAJHRAD - ř.km 34,970

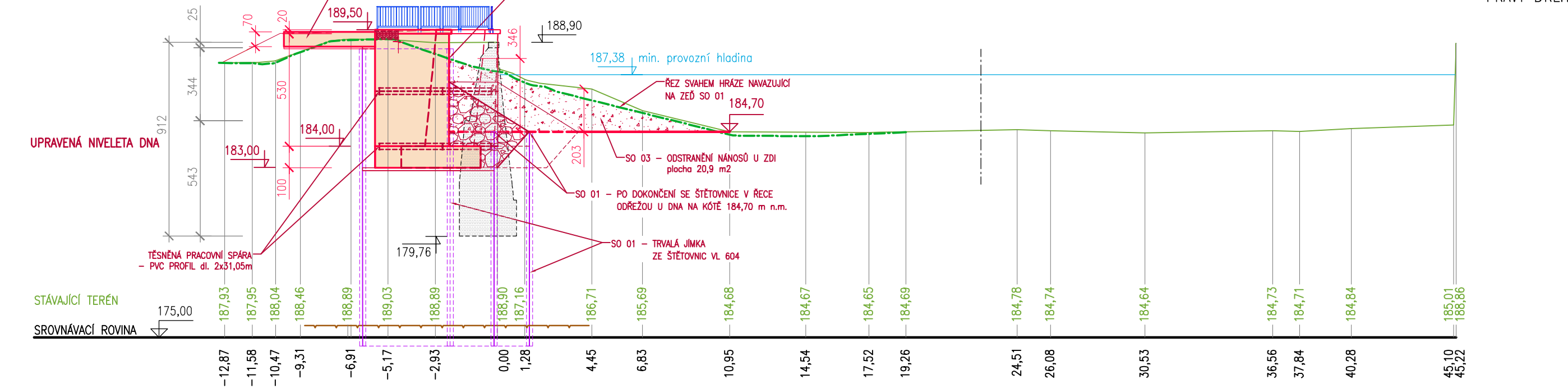
ROZSAH ODSTRANĚNÍ NÁNOSŮ V NADJEŽÍ

M 1 : 100



PR: L1 km 0,003

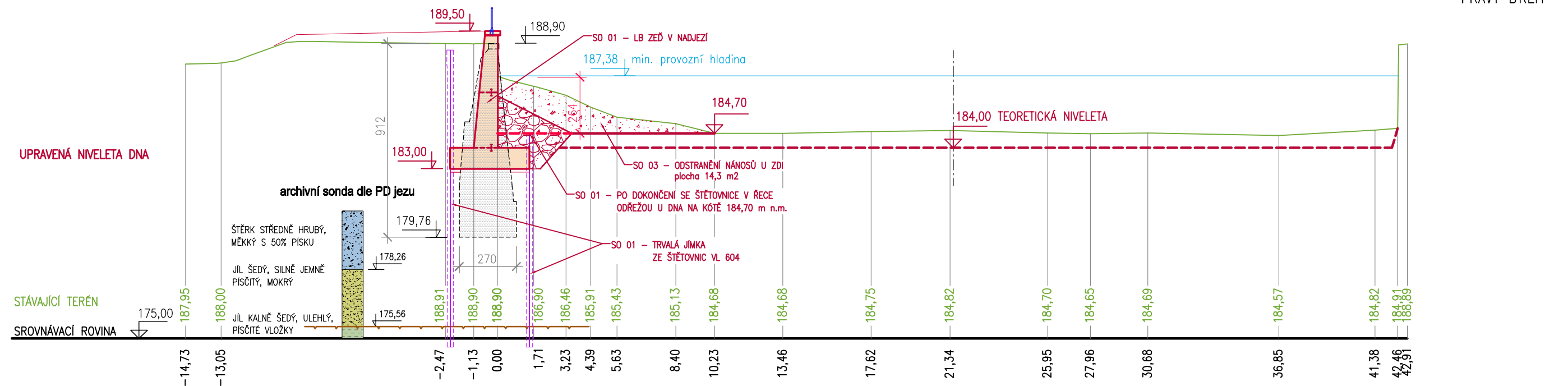
LEVÝ BŘEH



PRÁVÝ BŘEH

PR: L2 km 0,009

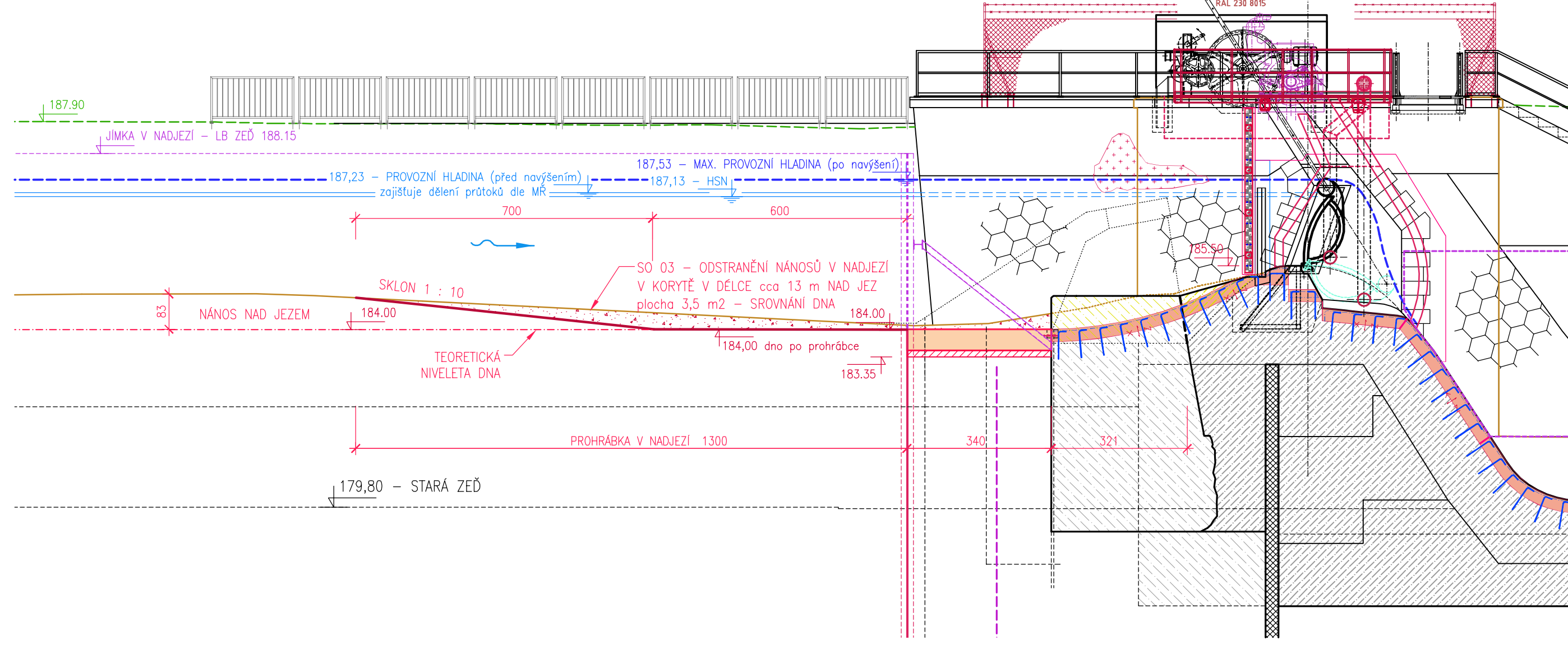
LEVÝ BŘEH



PRÁVÝ BŘEH

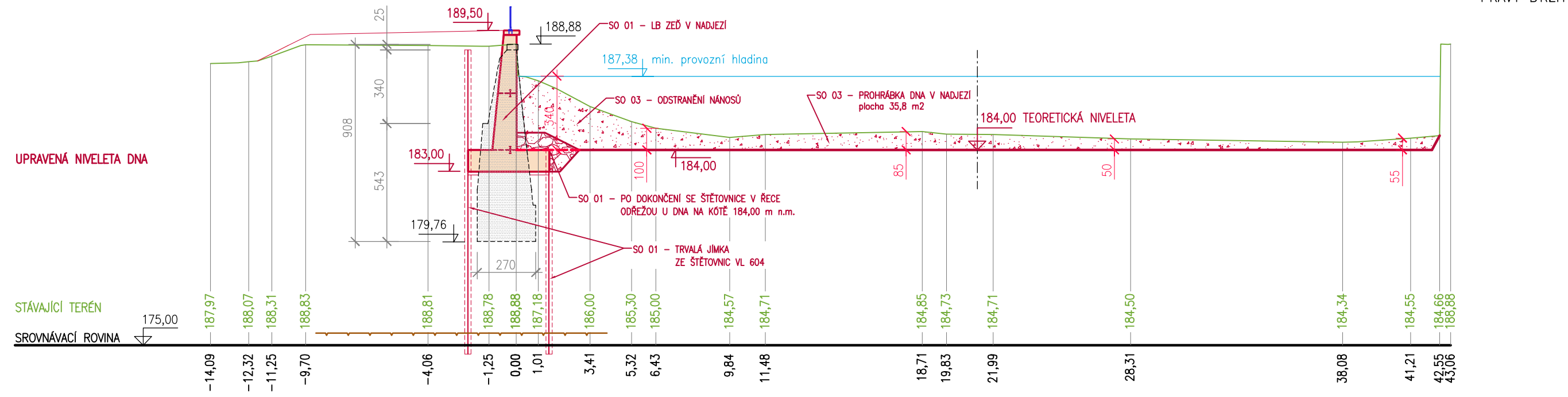
PODÉLNÝ ŘEZ KORYTEM TOKU A-A M 1 : 100

POHLED NA LEVÝ BŘEH



PR: L3 km 0,018

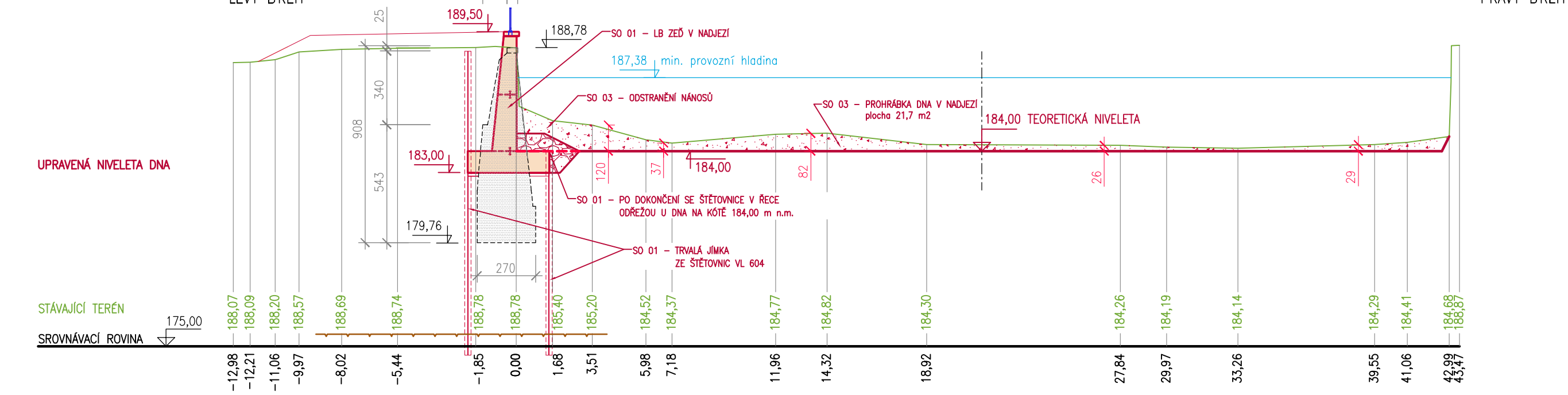
LEVÝ BŘEH



PRÁVÝ BŘEH

PR: L4 km 0,026

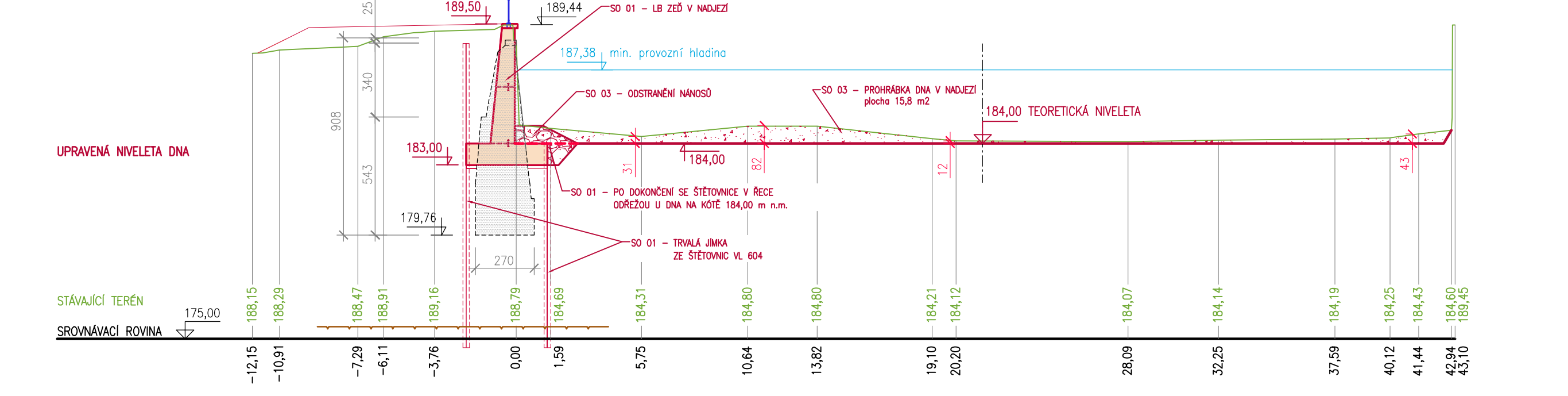
LEVÝ BŘEH



PRÁVÝ BŘEH

PR: L5 km 0,031

LEVÝ BŘEH



PRÁVÝ BŘEH

LEGENDA

- TRVALÁ JEKKA ZE ŠTĚTOVNICE VL 604
- DOČASNÁ JEKKA ZE ŠTĚTOVNICE VL 604
- PŮVODNÍ JEKKA ZE ŠTĚTOVNICE Larsen III
- BOURÁNÍ STÁVAJÍCÍCH ŽB KONSTRUKCÍ
- NOVÉ ŽB KONSTRUKCE
- ODSTRANĚNÍ NÁNOSŮ V NADJEŽÍ A PŘED LB ZDI

VÝKAZ VÝMÉR

| PROHRÁBK DVA A ODSTRANĚNÍ NÁNOSŮ U LB ZDI |           |
|---|-----------|
| objem                                     | 520,40 m³ |
| PROHRÁBK A ODSTRANĚNÍ NÁNOSŮ              |           |
| objem                                     | 146,21 m³ |
| TKZ nad 200 kg u LB zdi ( Dmín = 53 cm )  |           |
| objem                                     | 146,21 m³ |

Kótování v m a cm

Výškový systém: B.p.v.

Souřadnicový systém: S-JTSK

ČISTOPIS

Dokumentace pro provádění stavby

AQUATIS

|   |                                  |                             |                           |   |
|---|----------------------------------|-----------------------------|---------------------------|---|
| AQUATIS s.r.o.<br>Borovická 854/56, 602 00 Brno<br>Tel: +420 541 554 111<br>Fax: +420 541 211 205<br>E-mail: info@aquatis.cz<br>http://www.aquatis.cz | Projektant<br>ING. DAVID PRACHAR | Kontrola<br>ING. TOMAS ROTH | Stupeň dokumentace<br>DPS | Název souboru<br>D16.3.2 SO 03 Jez. prohrabka NADJEZI.dwg |
|---|----------------------------------|-----------------------------|---------------------------|---|

REKONSTRUKCE LEVOBŘEŽNÍ ČÁSTI  
JEZU RAJHRAD - ř.km 27,430

Přehled SO 03 - PŘÍČNÉ ŘEZY PROHRÁBKOU V NADJEŽÍ

Stavba  
1:100, 1:200

Číslo přílohy  
D.16.3.2.

Opisovatel  
POVOJ MORAVY, s.p., DŘEVAŘSKÁ 1, 602 00 BRNO