

PODÉLNÝ ŘEZ A-A (přeliv s pohledem na levý pilíř)

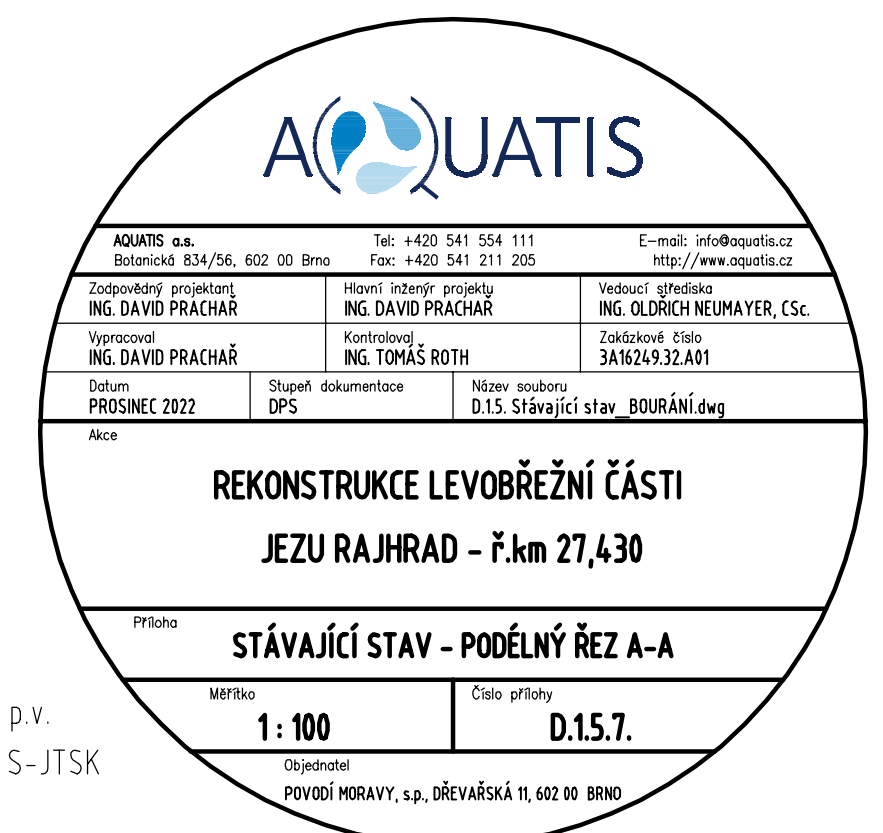
### ÚDAJE O POVODŇOVÝCH HLADINÁCH

Údaje o povodňových hladinách (dle povodňového modelu Povodí Moravy, s. p.):

	průtok HQ	pod jezem Rajhrad	nad jezem Rajhrad
Q100 neovlivněná	460 m³/s	187,90 m n.m.	189,20 m n.m.
Q100 ovlivněná	389 m³/s	187,65 m n.m.	188,90 m n.m.
Q20	251 m³/s	187,20 m n.m.	188,40 m n.m.
Q5	159 m³/s	186,60 m n.m.	188,00 m n.m.
Q2	111 m³/s	185,60 m n.m.	187,43 m n.m.

Návrhová hladina při stavbě ( 1. jezové pole je plně zahrazené ):

	průtok HQ	pod jezem Rajhrad	nad jezem Rajhrad
Q2	111 m <sup>3</sup> /s	185,86 m n.m.	188,15 m n.m.



Kótování v cm  
Výškový systém: Balt p.v.  
Souřadnicový systém: S-JTSK