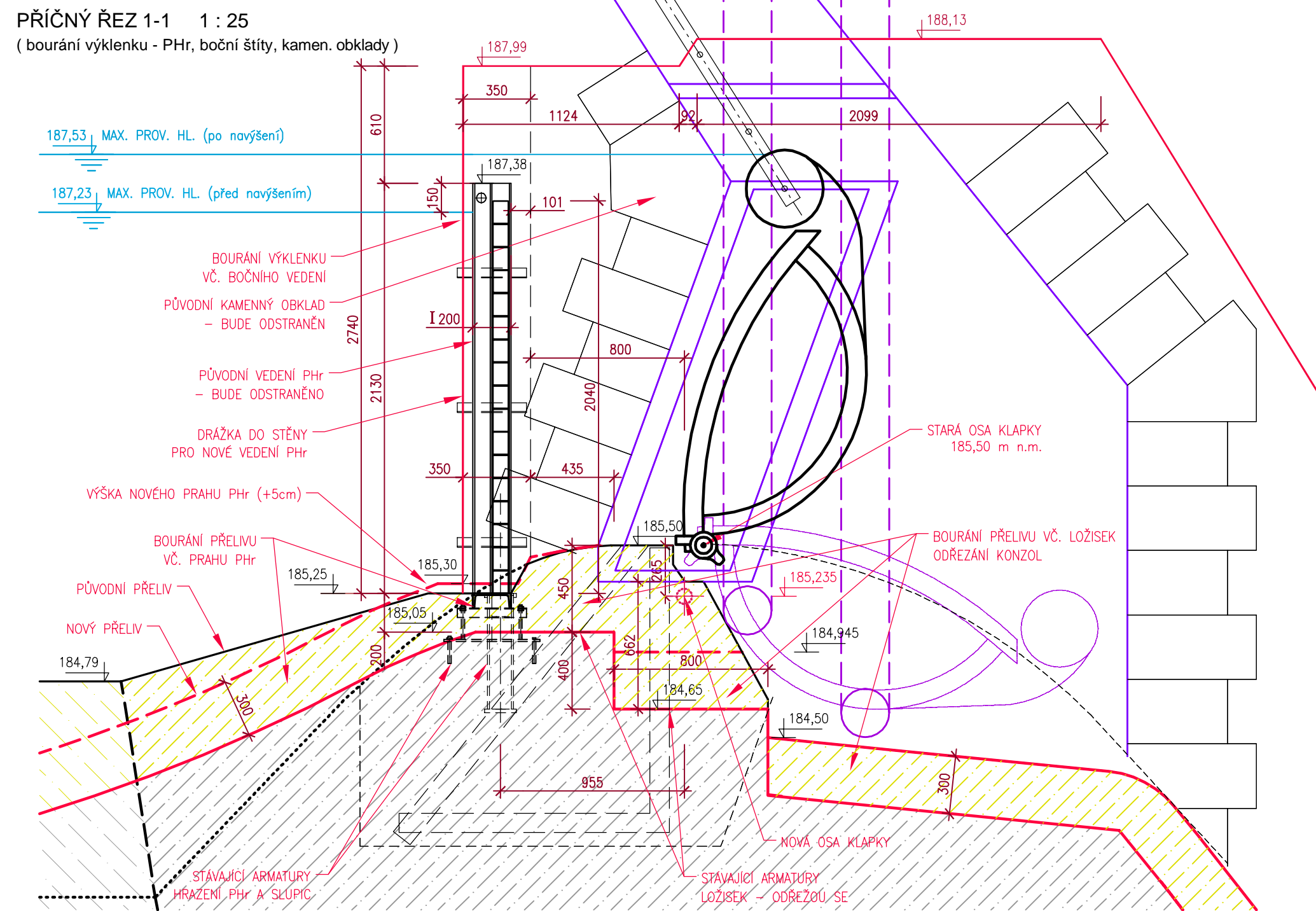
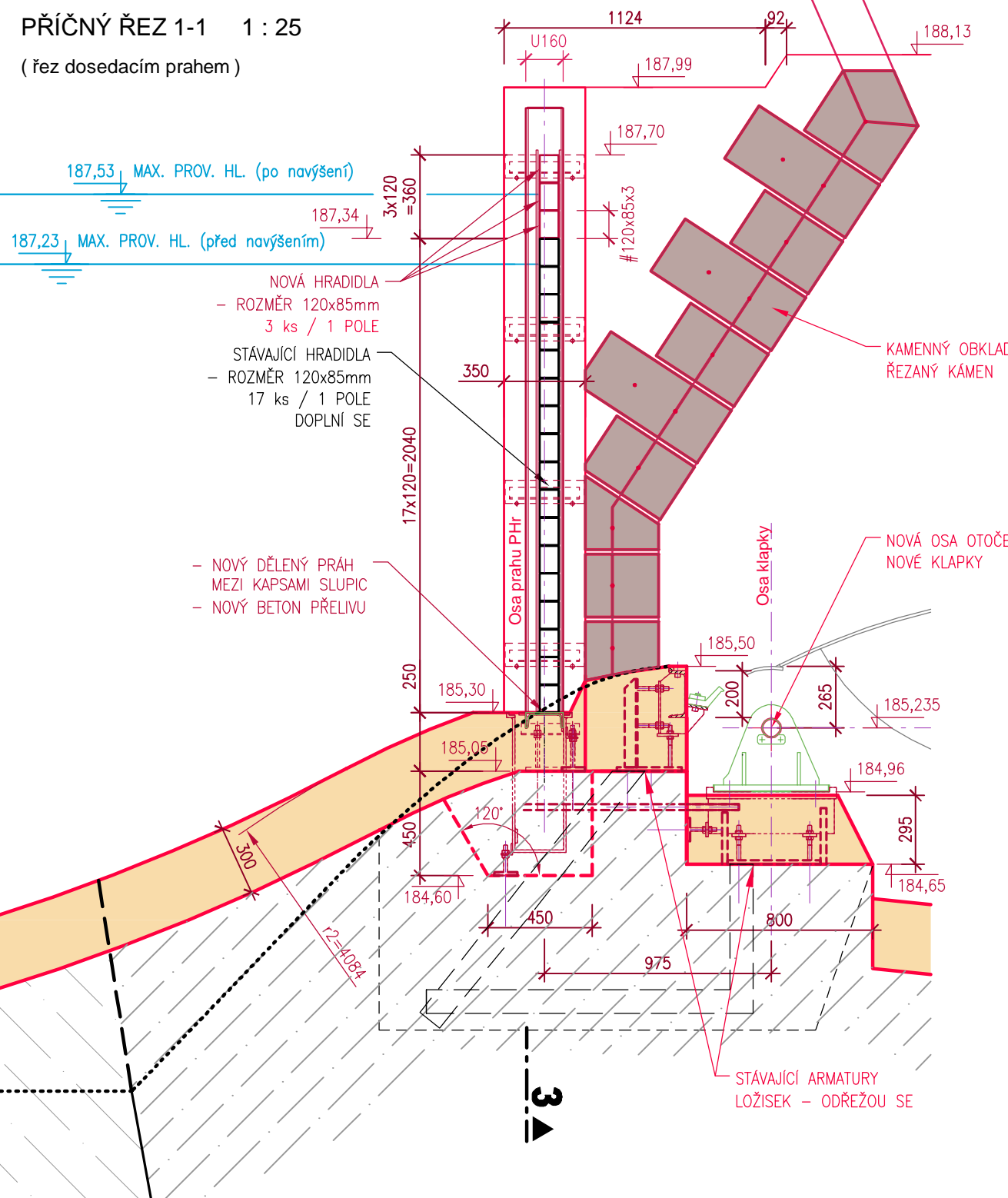


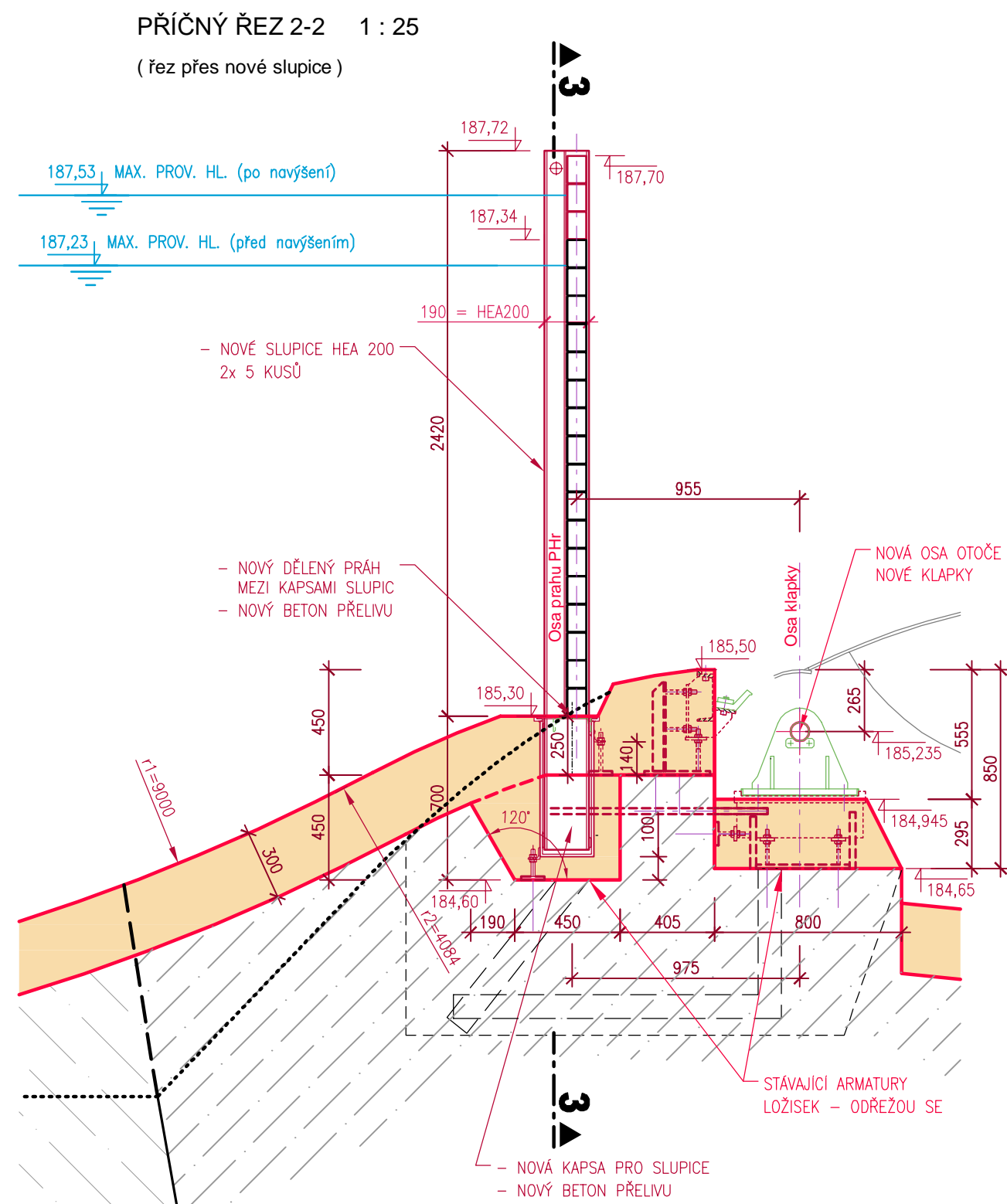
PŘÍČNÝ ŘEZ 1-1 1 : 25
(bourání výklenku - PHr, boční štíty, kamen. obklady)



PŘÍČNÝ ŘEZ 1-1 1 : 25
(řez dosedacím prahem)

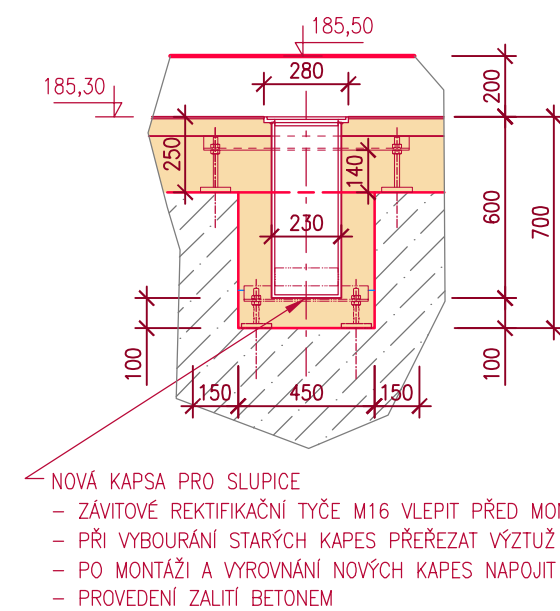


PŘÍČNÝ ŘEZ 2-2 1 : 25
(řez přes nové slupice)

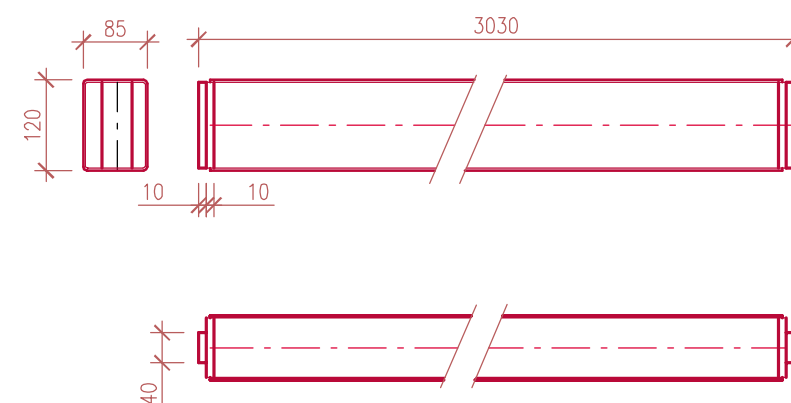


PŘÍČNÝ ŘEZ 3-3 1 : 25

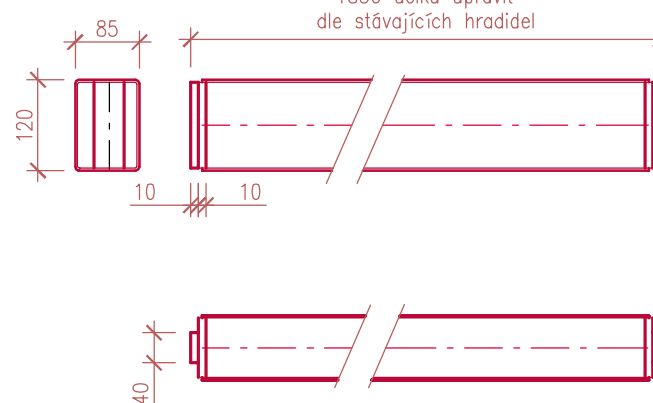
(řez přes nové kapsy, bez slupic, před zabetonováním)



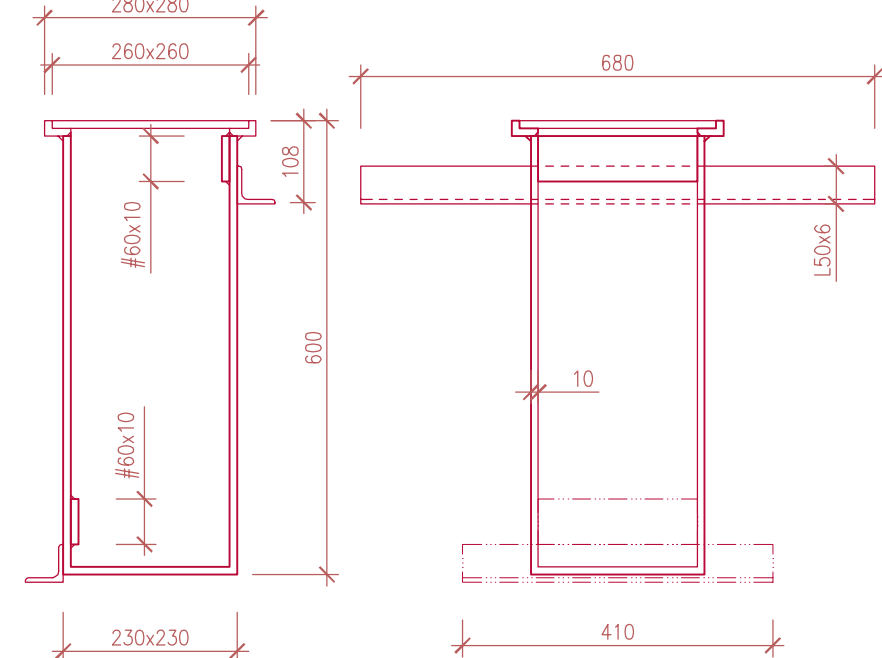
30 ks - HRADIDLA NÁSTAVBOVÁ NOVÁ
PRO OBĚ JEZOVÁ POLE 1:10



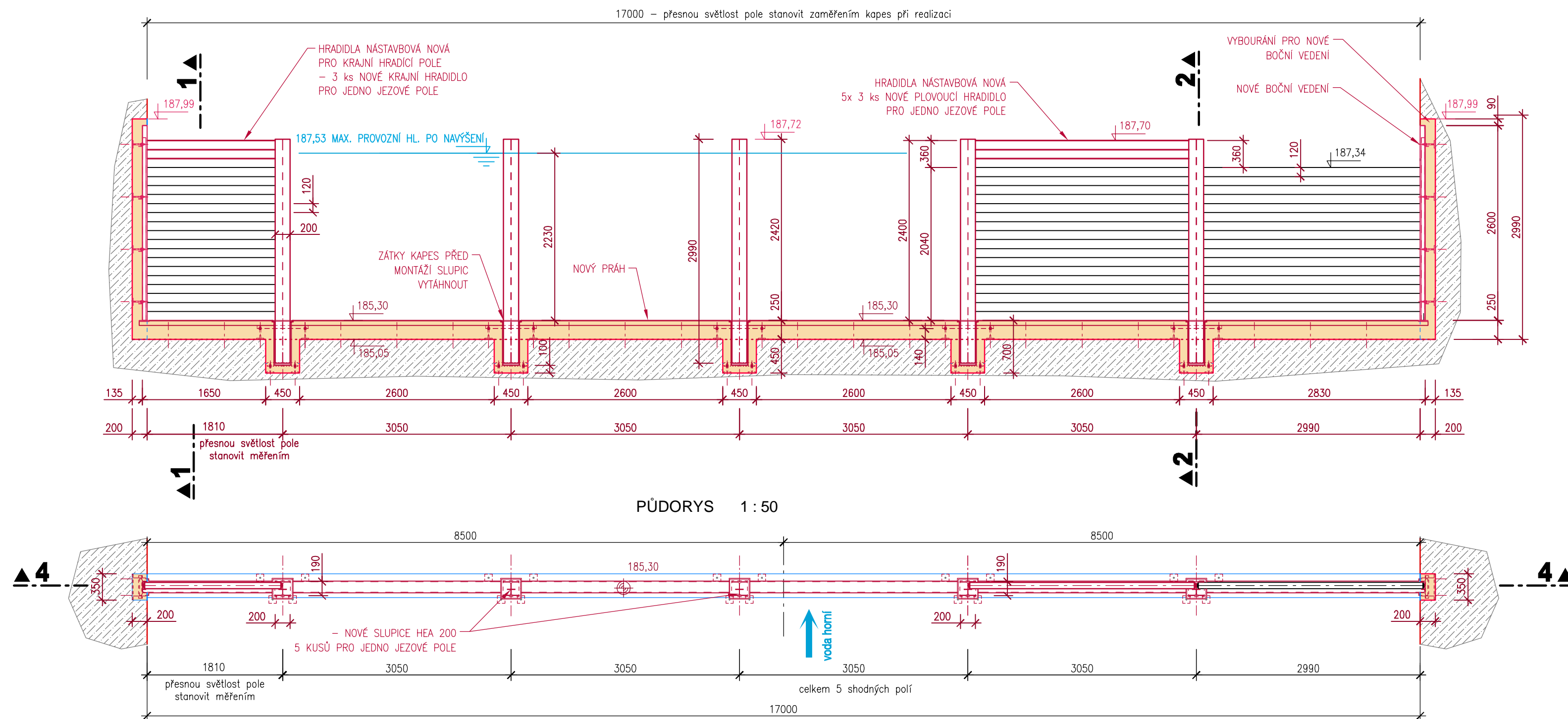
6 ks - HRADIDLA NÁSTAVBOVÁ KRAJNÍ NOVÁ
PRO OBĚ JEZOVÁ POLE 1:10



10 ks - NOVÉ KAPSY SLUPIC
PRO OBĚ JEZOVÁ POLE 1:10



PODÉLNÝ ŘEZ 4-4 - POHLED PO VODĚ 1 : 50



POZNÁMKA:

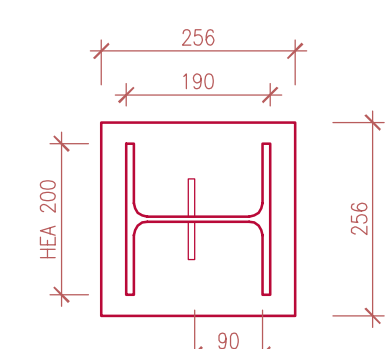
Investor požaduje 2 kompletní sady PHr včetně slupic (pro uzavření 2 polí jezu).

Kotvy do jezového tělesa jsou opatřeny antikorozií ochranou žárovým zinkováním

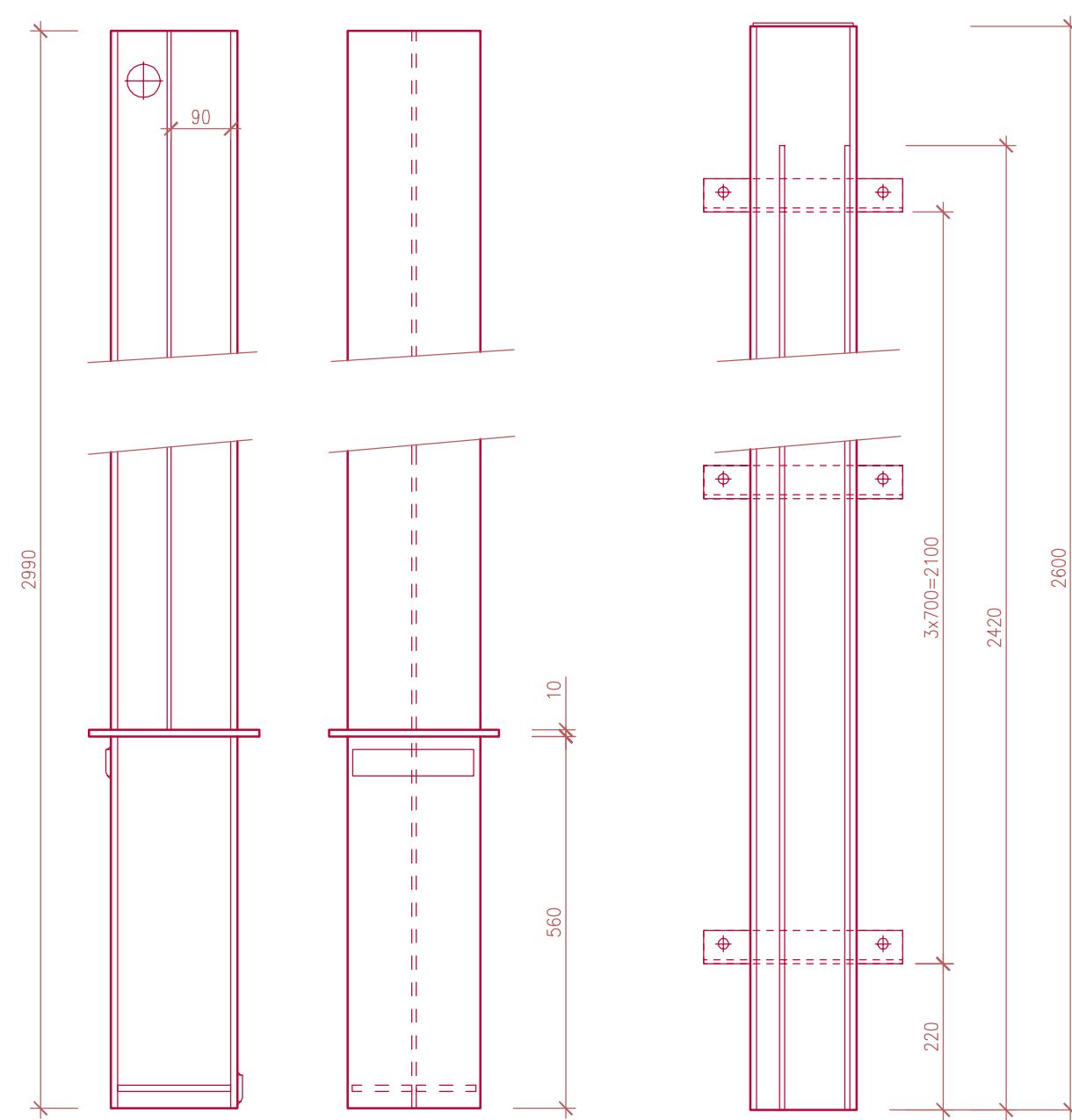
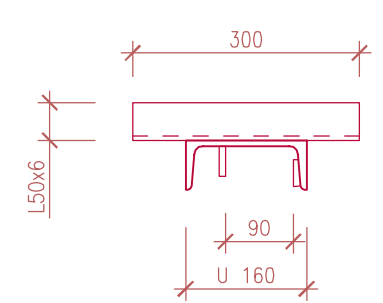
Spodní plochy primárních armatur (povrchy na styku se starým betonem) budou natřeny základním syntetickým nátěrem – viz. technická zpráva.

Sekundární armatury v zálivkách budou (kvůli svařování) bez nářeru.

10 ks - NOVÉ SLUPICE
PRO OBĚ JEZOVÁ POLE 1 : 10



4 ks - NOVÉ BOČNÍ VEDENÍ
- LEVÉ A PRAVÉ



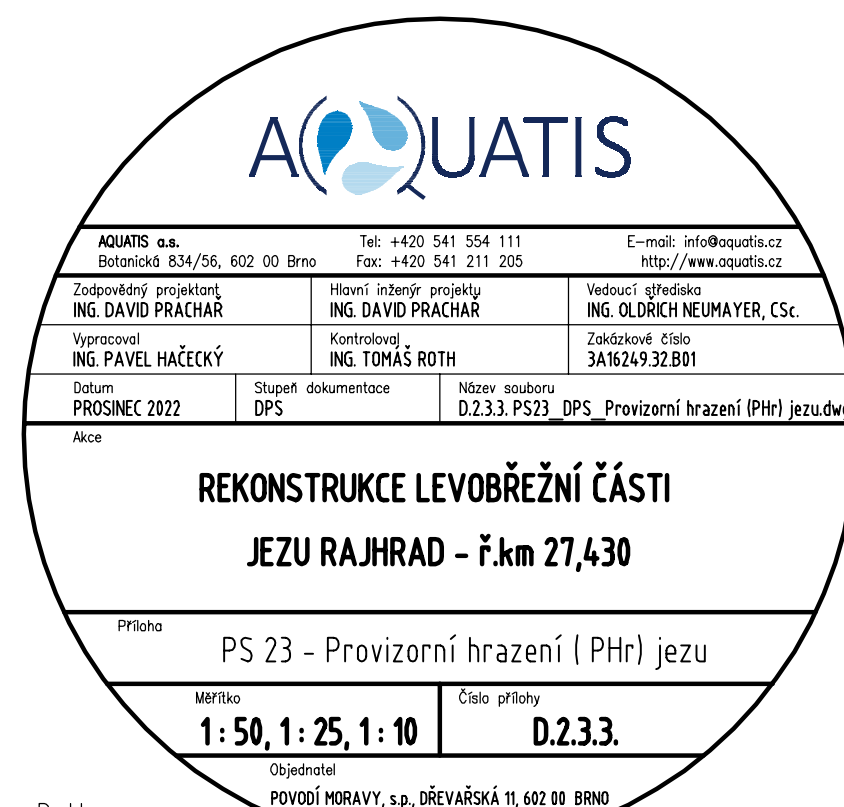
ČISTOPIS

Kótování v mm

Výškový systém Balt p.v.

Dokumentace pro provádění stavby

| | |
|-----------------------|--|
| ZODPOVĚDNÝ PROJEKTANT | TUTO ČÁST DOKUMENTACE PRO AQUATIS a.s. ZPRACOVAL: |
| ING. PAVEL HAČECKÝ | Dubský & Hačecký, sdružení fyz. osob, Družstevní ohoz 5a, 140 00 Praha 4 |



Kótování v mm

Výškový systém: Balt p.v.