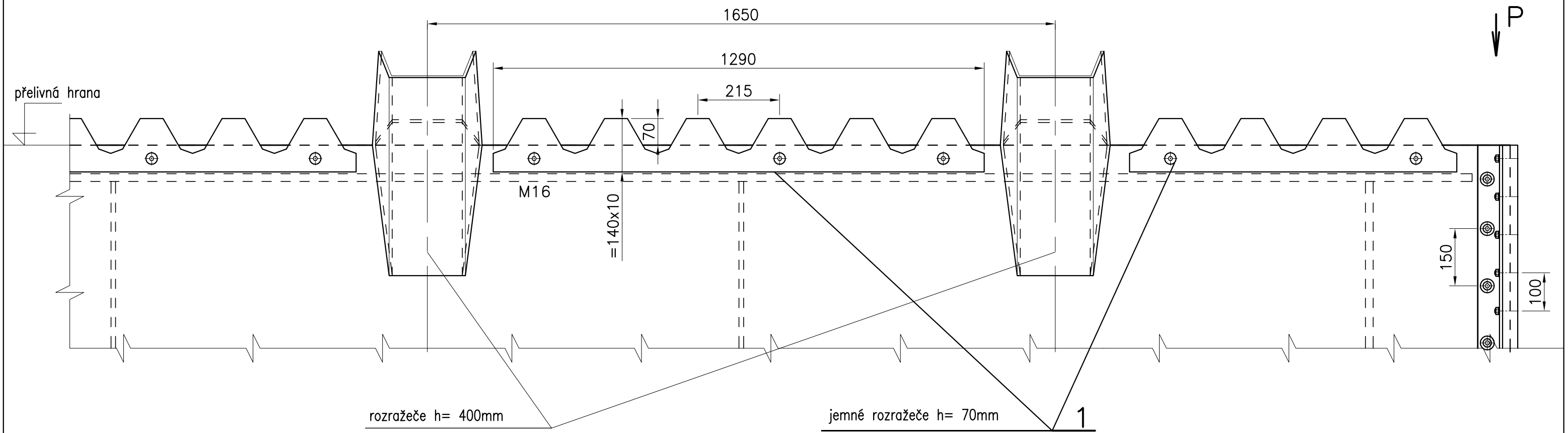


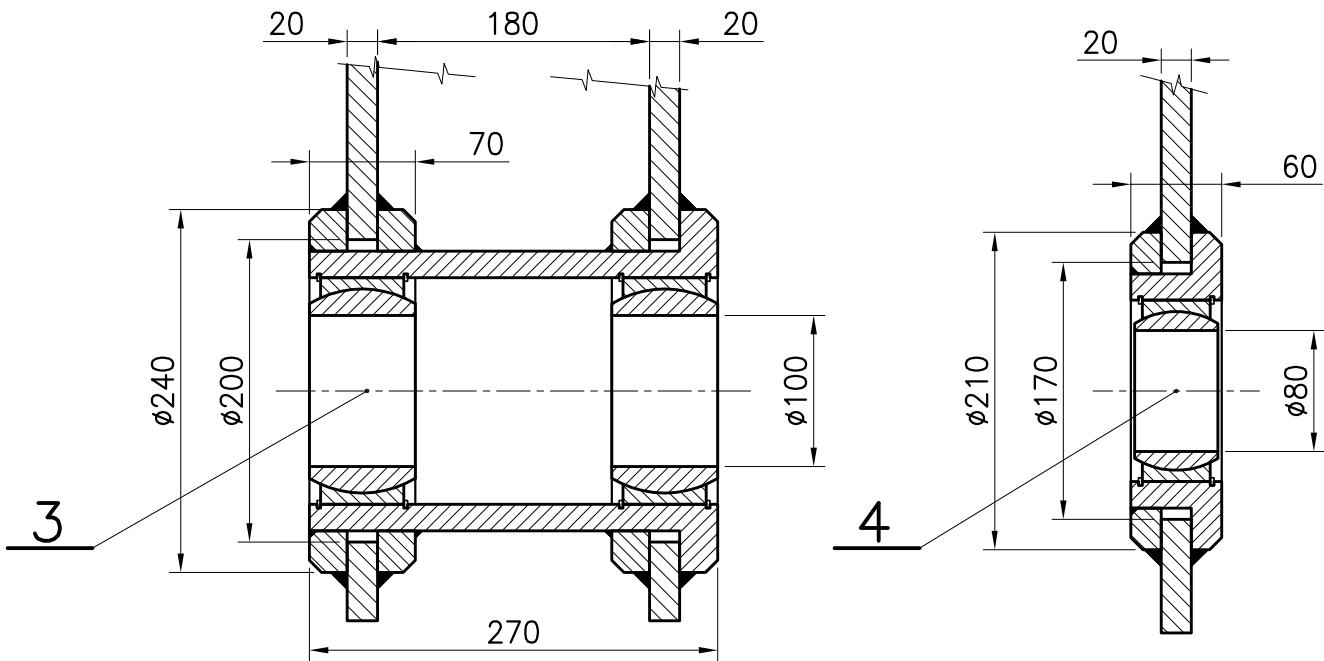
Detail přelivu

pohled z horní vody kolmo na plášť
M 1:12



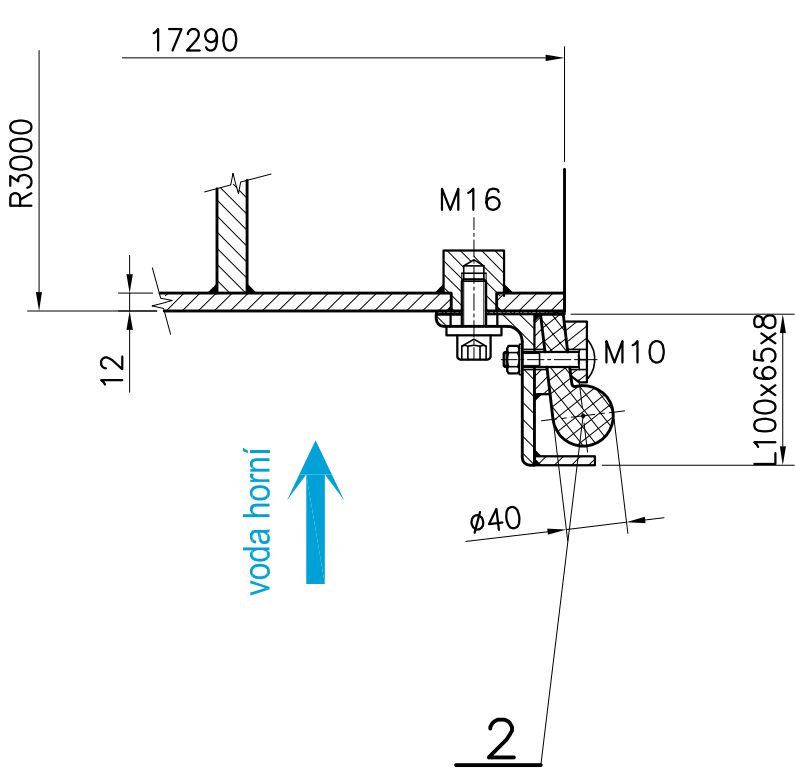
Detail ložisek klapky

M 1:5



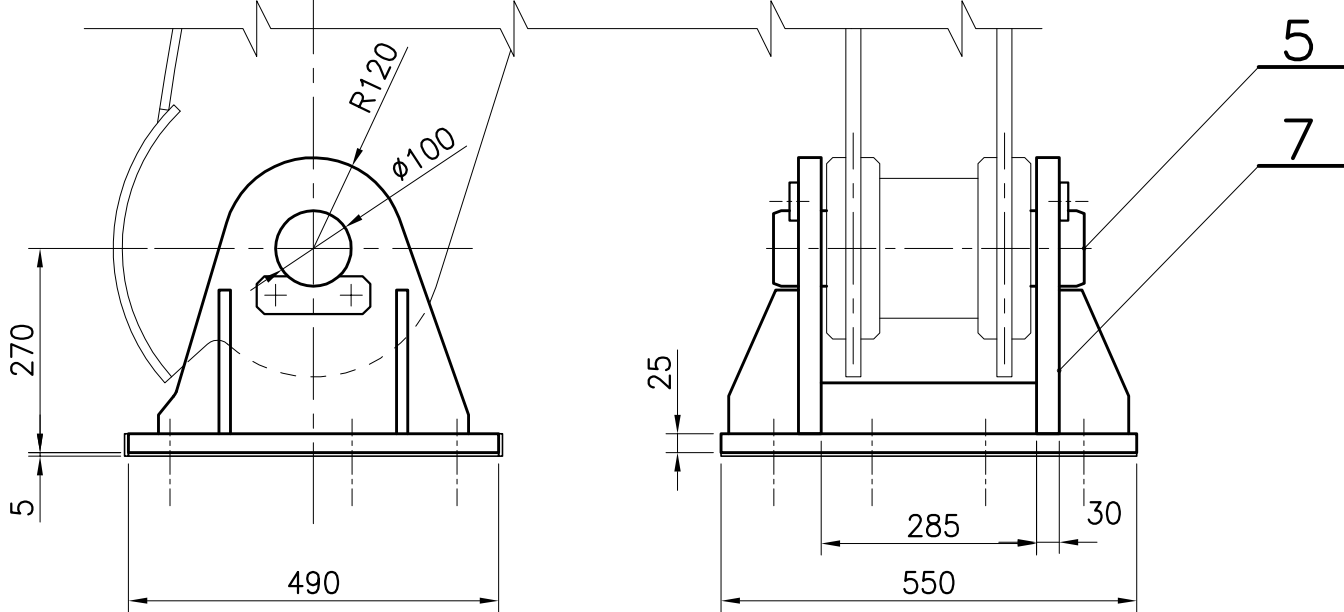
Nosič bočního těsnění

M 1:5 pohled P



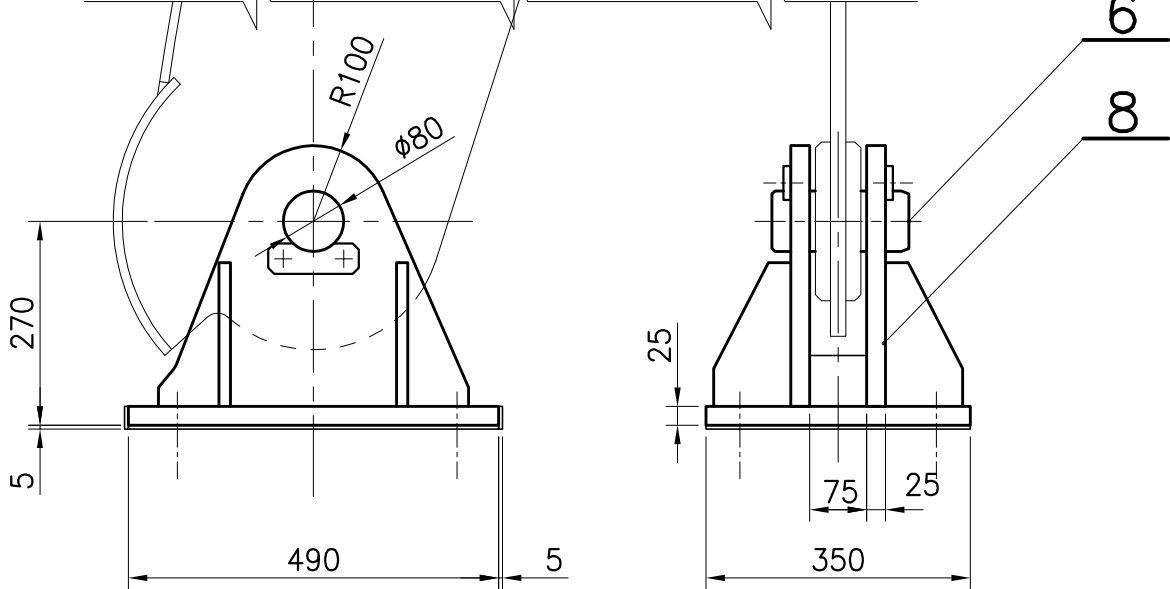
Uložení hl. ložiska klapky

M 1:10



Uložení ložiska klapky

M 1:10



Třída následků:	CC3
Kategorie použitelnosti:	SC1
Výrobní kategorie:	PC2
Třída provedení (ČSN EN 1090-2):	EXC3
Kvalita svarů (ČSN EN ISO 5817):	B
Třída přesnosti (ČSN EN ISO 13920):	AE

Kótování v mm

Výškový systém Balt p.v.

ZODPOVĚDNÝ PROJEKTANT	TUTO ČÁST DOKUMENTACE PRO AQUATIS a.s. ZPRACOVAL:
ING. PAVEL HAČECKÝ	Dubský & Hačecký, sdružení fyz. osob, Družstevní ochoz 5a, 140 00 Praha 4

Materiál ve výkazu je vydán pro jedno jezové pole Σ = 1535 kg

9	Mříž průlezu	S 235	ø16, ..	s přísluř.	10	25
8	Uložení ložiska	S 355	Pl.15, Pl.25, 30...	s přísluř.	5	120
7	Uložení hl. ložiska	S 355	Pl.15, Pl.30,	s přísluř.	1	170
5	Čep hl. ložiska	1.4301	ø100-411,	s přísluř.	1	10
6	Čep ložiska	1.4301	ø80-181,	s přísluř.	5	30
4	Ložisko klapky	1.4301	subd. GE 80		5	3
3	Hlavní ložisko klapky	1.4301	subd. GE 100		2	5
2	Nosič bočního těsnění	1.4301, pryž	L100x65x8, nota	ø40-90,...	2	80
1	Lišta rozsažeců	1.4301	#140x10- 20bm		sada	170
Pozice	Název	Materiál	Čistý rozměr	Poznámka	Kusů	Čistá hm.

