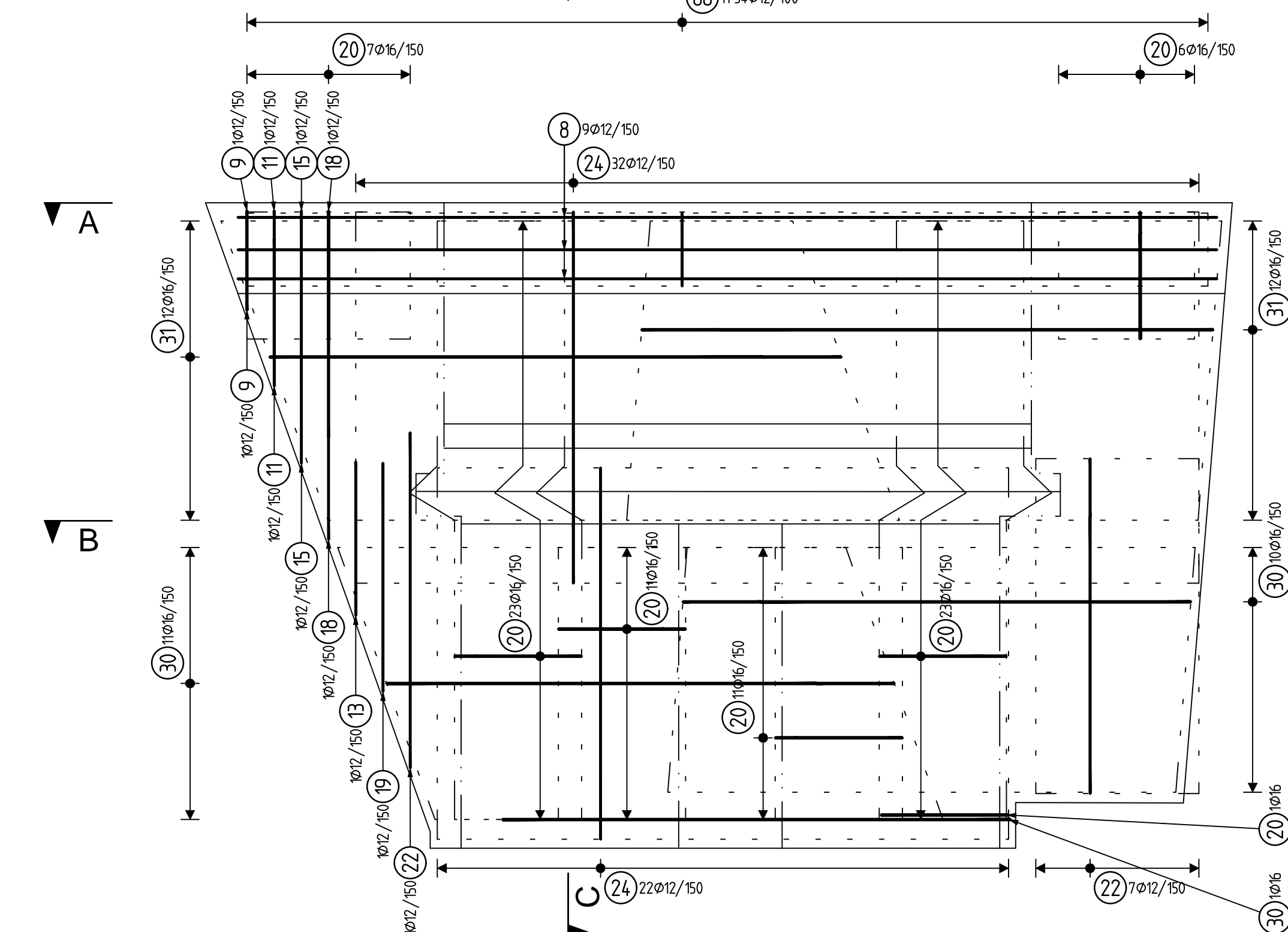
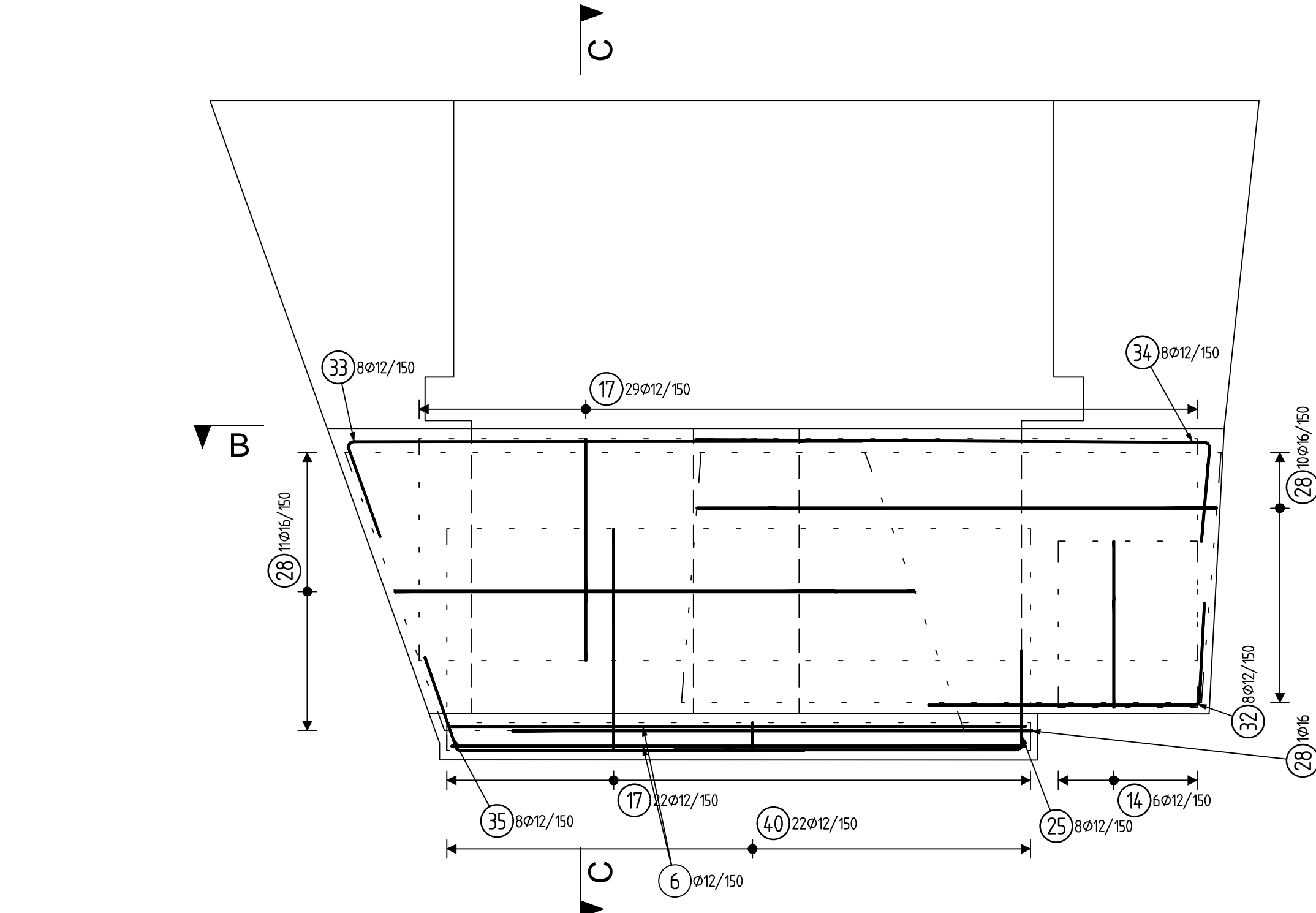


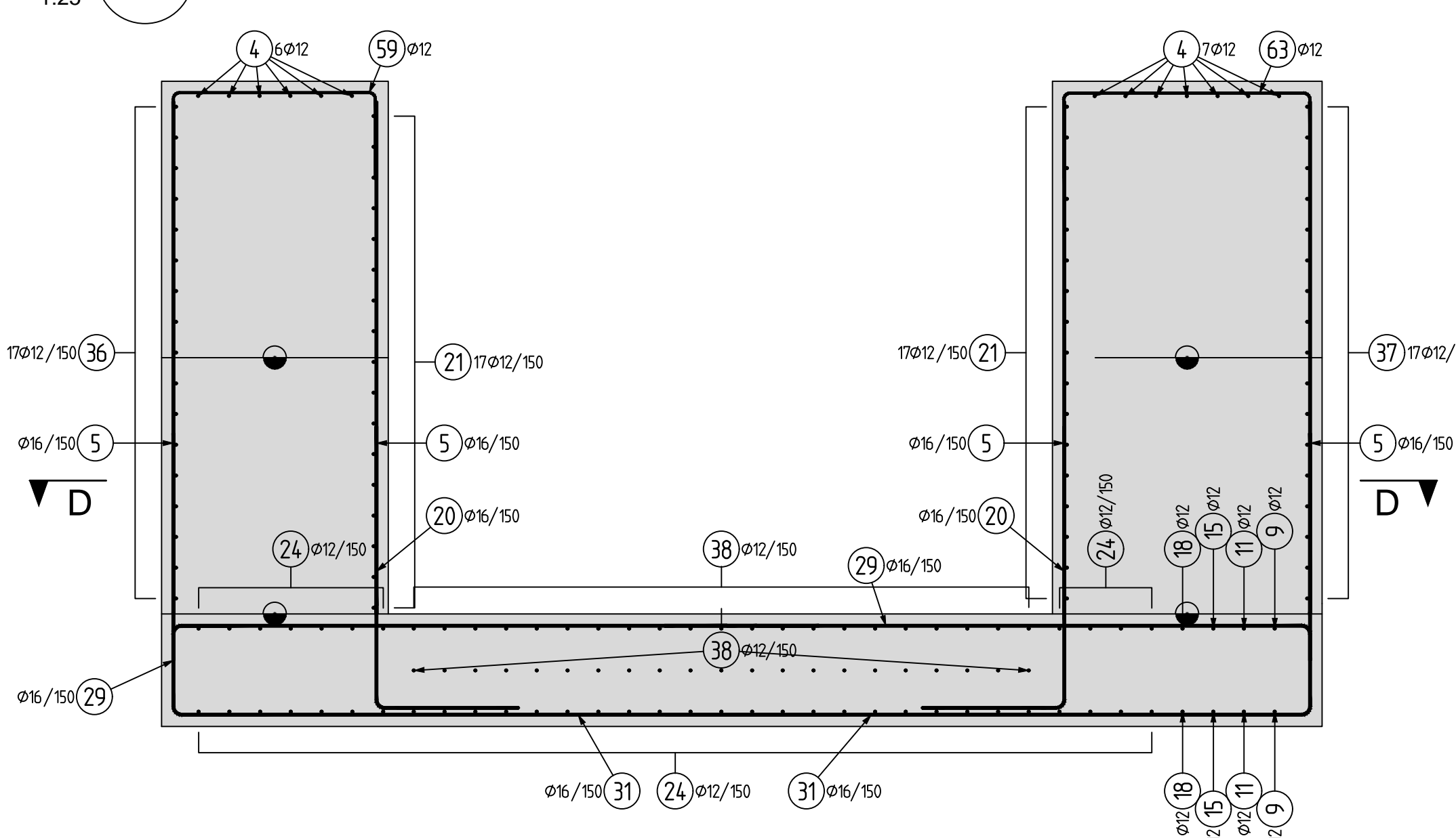
1:25



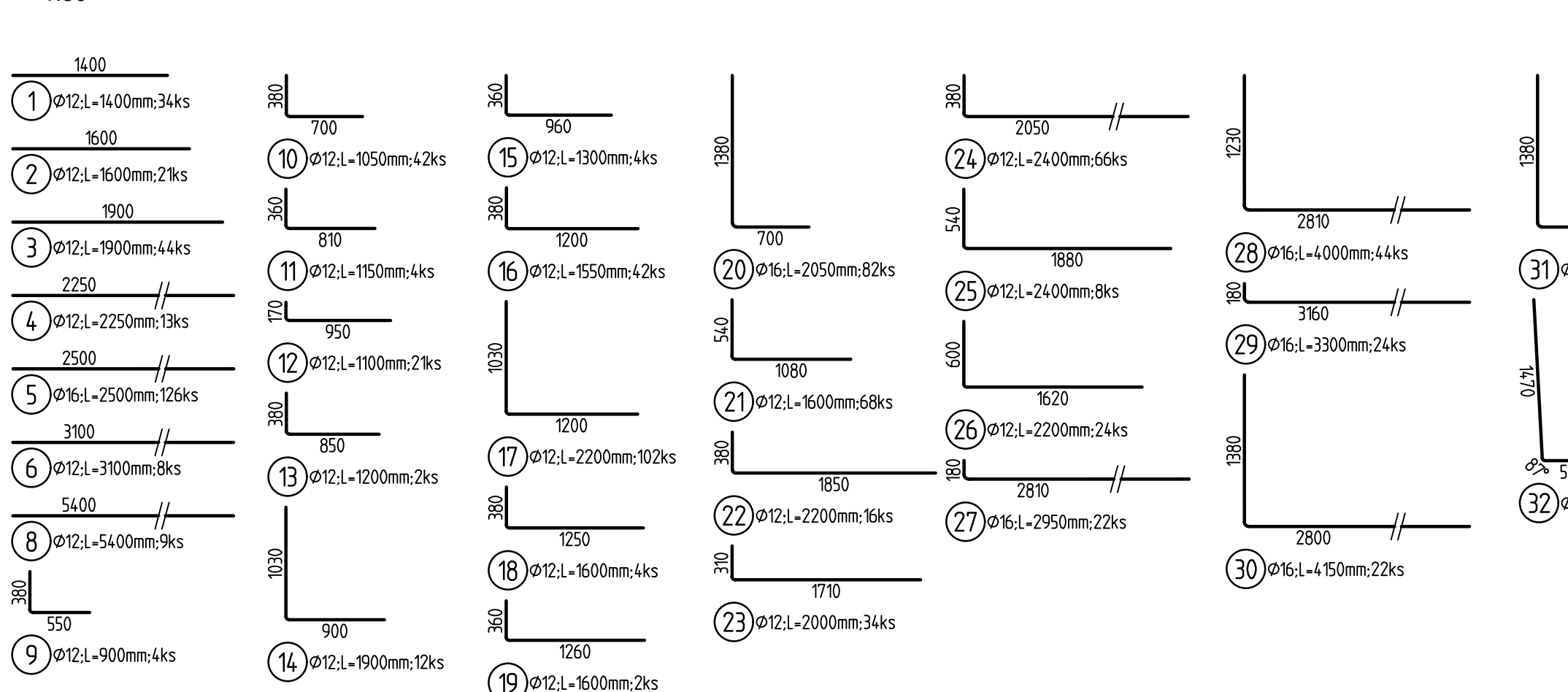
1:25



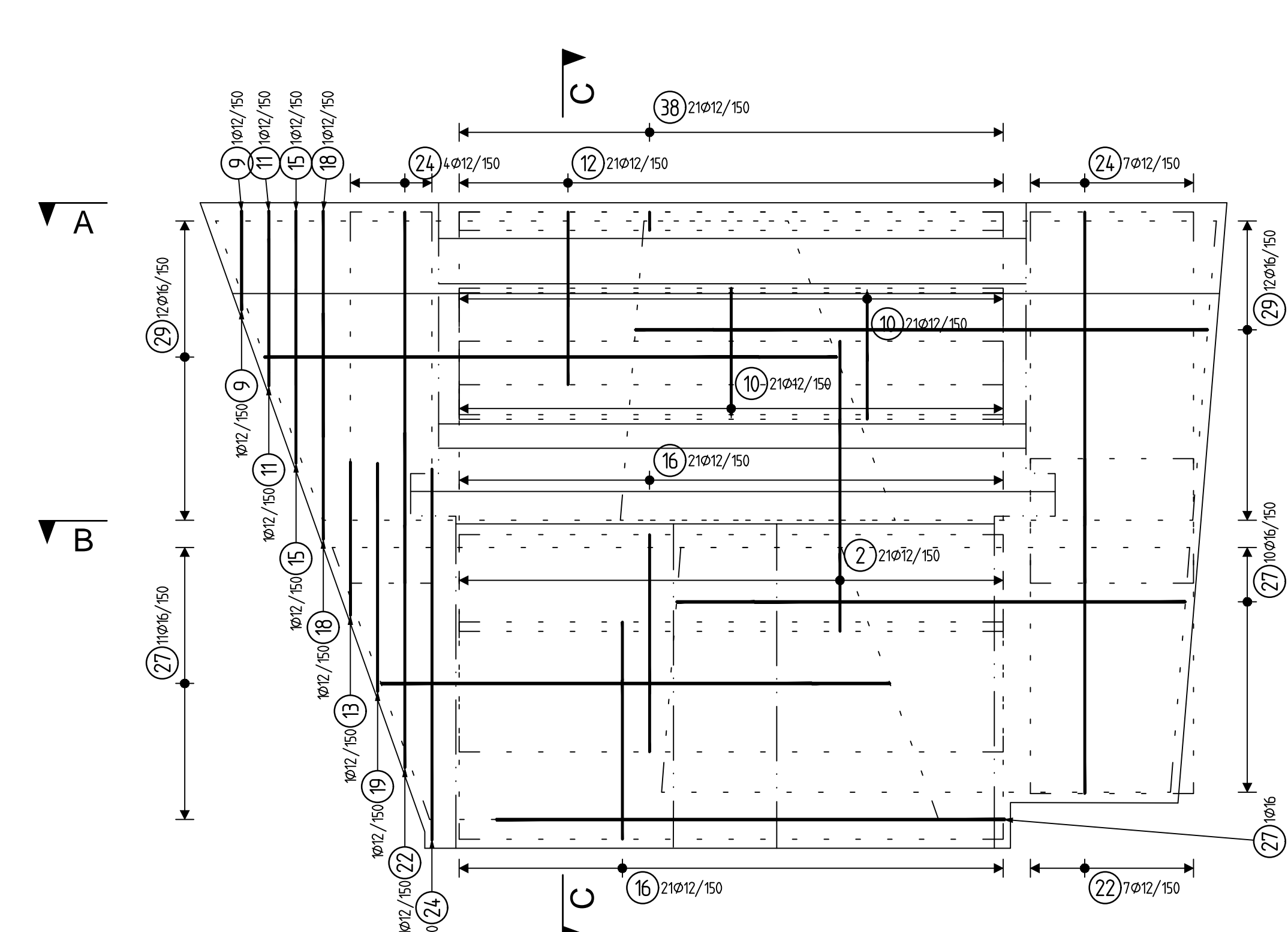
1.25



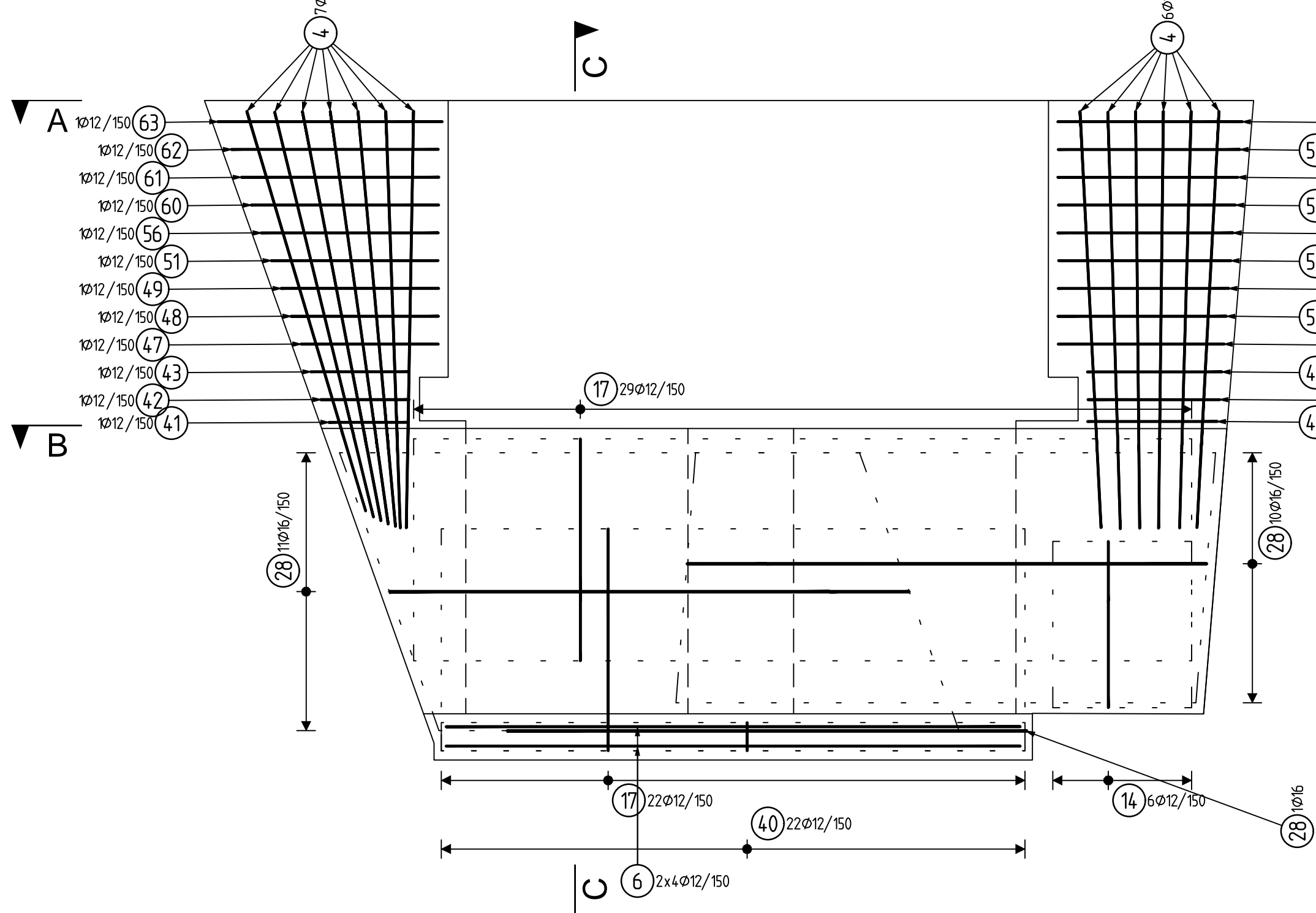
1:50



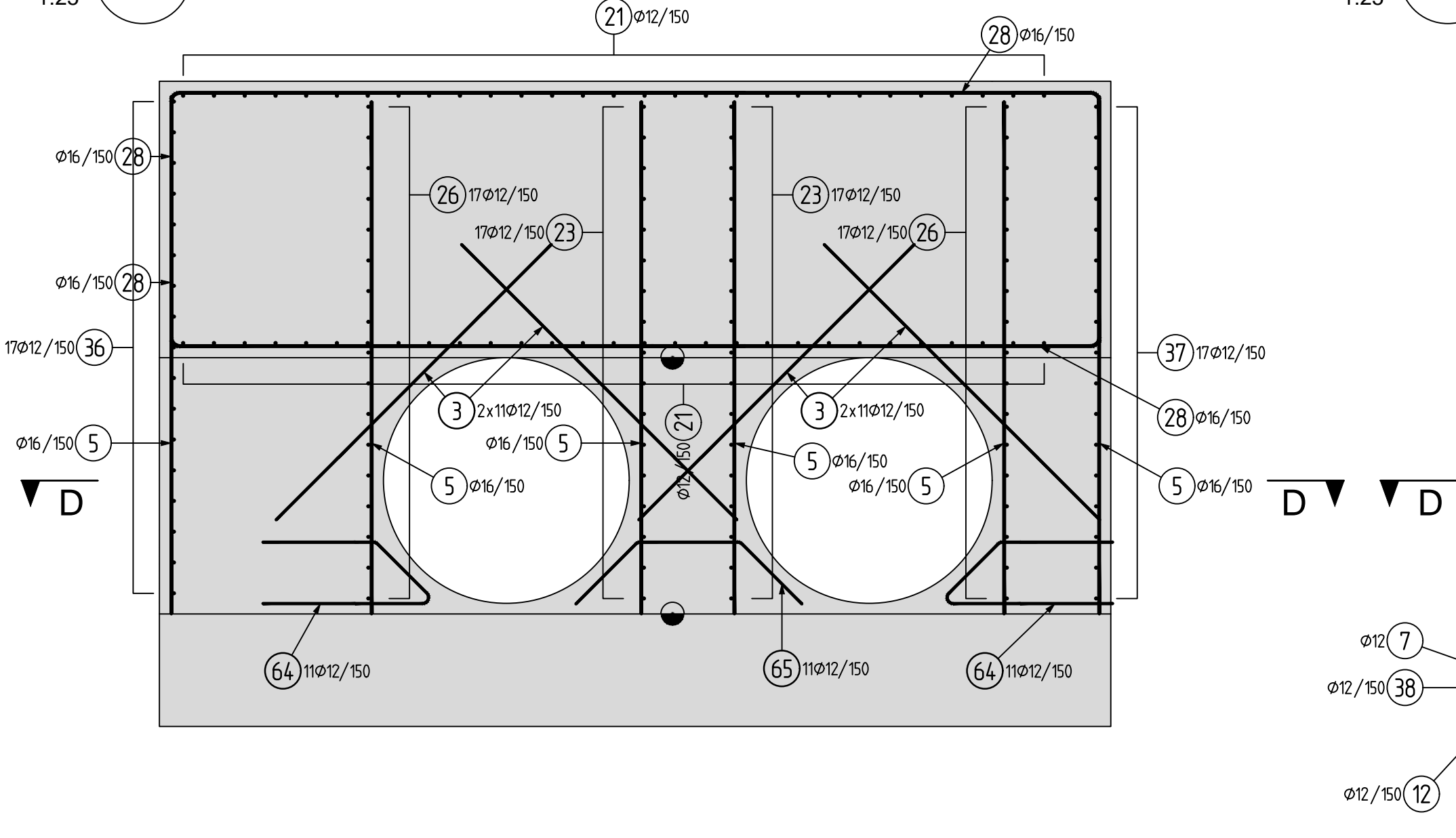
1:25



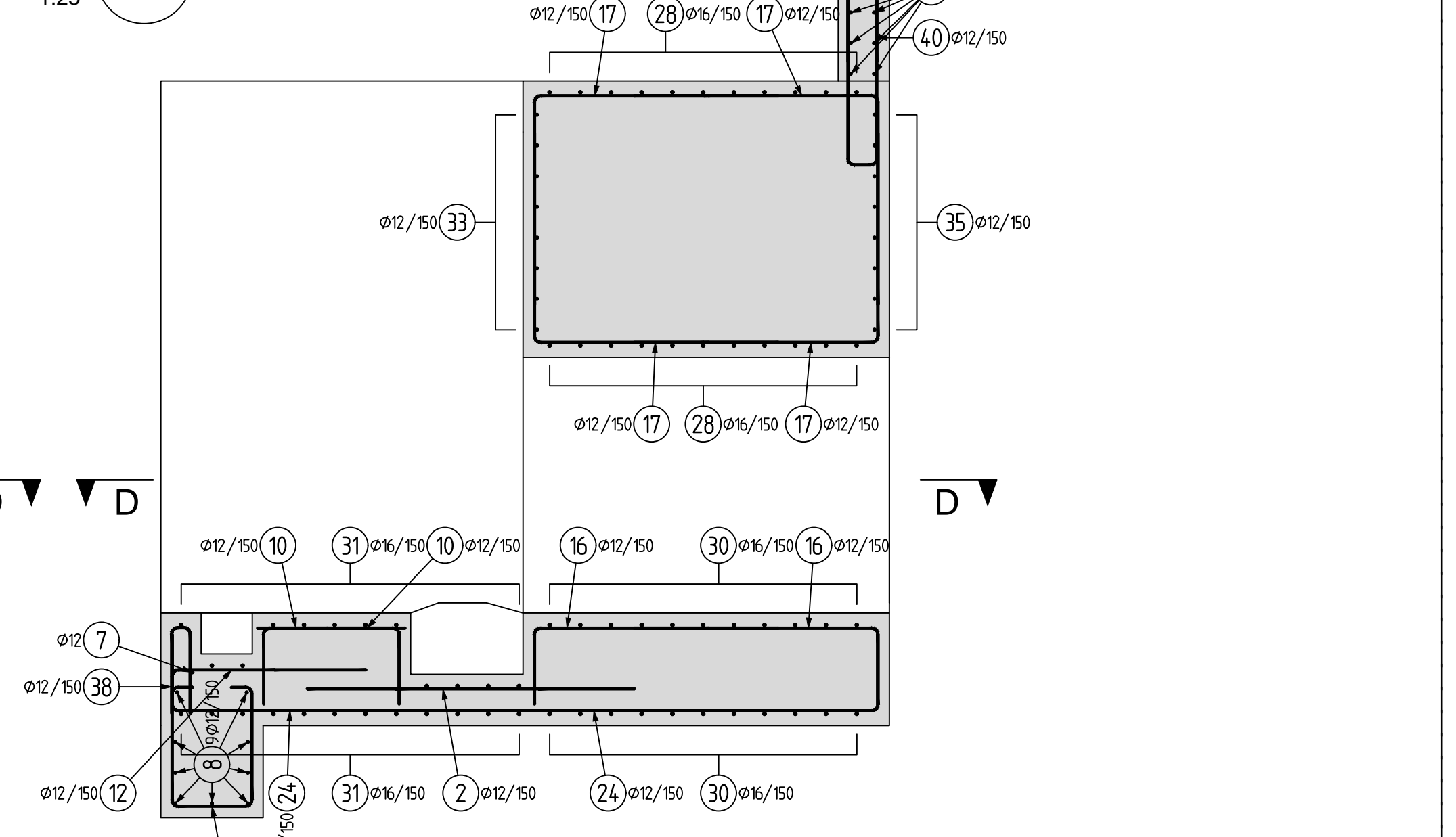
1:25



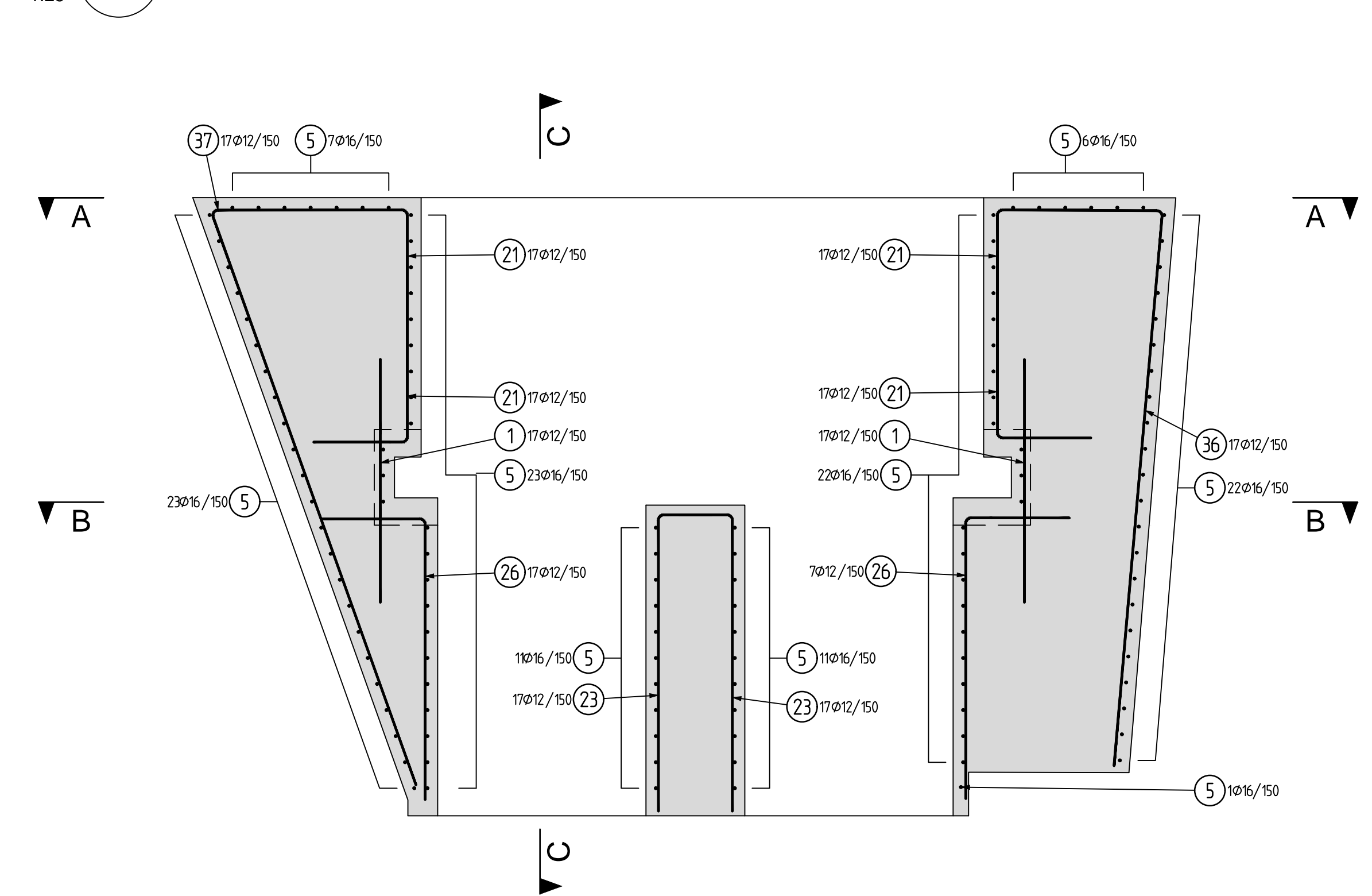
1.25



1.25



1-25



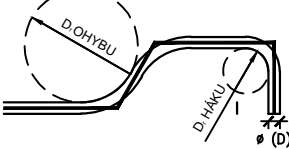
MAX. PRŮSAK	20 mm podle ČSN EN 12390-8
NÁRŮST PEVNOSTI BETONU	NORMALNÍ
NAVŘEŽENO DLE	ČSN EN 1992-1-1; ČSN EN 206-1, ČSN EN 13670-1
KRYTÍ MIN/NOM	40/50 mm

UVAĎENÉ DELKY JSOU VZTAŽENY K VNEJŠÍMU ÚČÍ PRUTU.
POLOMERY OBLOUKU JSOU POLOMERY OHYBACÍCH TRNŮ,
NEZNACENÉ POLOMERY JSOU 1/2 $\phi_{\text{m, min}}$ (TAB. 8.1).
NEZNACENÉ ÚHLY JSOU 45°, 90° resp. 180°.
ROVNÉ VLOŽKY JSOU VE VÝKAZU OZNAČENÉ *.

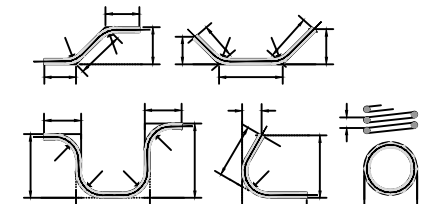
PRO STANOVENÍ MINIMÁLNÍ TL. KRYCÍ VRSTVY BETONU PLATÍ ČSN EN 1992-1-1
 UVEDENÁ KRYTÍ PLATÍ NA VÝZTUŽ NEJBLÍŽE POVRCHU
 TABULKA 8.1N – Nejmenší vnitřní průměry zajišťování

Průměr prutu	Nejmenší vnitřní průměr zakřivení pro chyby, háčky a smyčky
$\varnothing \leq 16\text{mm}$	4 \varnothing
$\varnothing > 16\text{mm}$	7 \varnothing

o) pro pruty a drůty



podle ČSN EN ISO 3766





STRANA POZDĚJI BETONOVANÁ
PRACOVNÍ—●—SPÁRA

STRANA DRIVE BETONOVANÁ DLE DISPOZIC – KRAJIT, PŘIP. PŘÍPADOVIT TVARU!!

- ZABUDOVÁNÍ PRVKY VIZ VÝKRES TVARU
- VÝZTUŽ BUDE VÁŽENA NA MÍSTĚ
- VŠECHNY HRANY BUDOU ZKOSENY 20 X 20 MM
- POMOCNÁ VÝZTUŽ VYKÁZÁNA JAKO 8m
- VÝZTUŽ NUTNO KOORDINOVAT Z VÝKRESU OKK STAVIDLA
- A V PŘÍPADĚ NUTNOSTI UPRAVIT NA MÍSTĚ DLE DISPOZIC STAVIDLA

Pat	Prof I	Detko	ks	S0	
				12	16
M1	50	12	1400	34	47.6
M2	50	12	1600	44	33.6
M3	50	13	1900	44	83.6
M4	50	13	2250	44	29.8
M5	50	16	2500	126	24.3
M6	50	16	3100	8	48.6
M7	50	16	3400	4	48.6
M8	9	50	12	900	4
M9	9	50	12	900	4
M10	9	50	12	900	4
M11	9	50	12	900	4
M12	9	50	12	900	4
M13	9	50	12	900	4
M14	9	50	12	900	4
M15	9	50	12	900	4
M16	9	50	12	900	4
M17	9	50	12	900	4
M18	9	50	12	900	4
M19	9	50	12	900	4
M20	9	50	12	900	4
M21	9	50	12	900	4
M22	9	50	12	900	4
M23	9	50	12	900	4
M24	9	50	12	900	4
M25	9	50	12	900	4
M26	9	50	12	900	4
M27	9	50	12	900	4
M28	9	50	12	900	4
M29	9	50	12	900	4
M30	9	50	12	900	4
M31	9	50	12	900	4
M32	9	50	12	900	4
M33	9	50	12	900	4
M34	9	50	12	900	4
M35	9	50	12	900	4
M36	9	50	12	900	4
M37	9	50	12	900	4
M38	9	50	12	900	4
M39	9	50	12	900	4
M40	9	50	12	900	4
M41	9	50	12	900	4
M42	9	50	12	900	4
M43	9	50	12	900	4
M44	9	50	12	900	4
M45	9	50	12	900	4
M46	9	50	12	900	4
M47	9	50	12	900	4
M48	9	50	12	900	4
M49	9	50	12	900	4
M50	9	50	12	900	4
M51	9	50	12	900	4
M52	9	50	12	900	4
M53	9	50	12	900	4
M54	9	50	12	900	4
M55	9	50	12	900	4
M56	9	50	12	900	4
M57	9	50	12	900	4
M58	9	50	12	900	4
M59	9	50	12	900	4
M60	9	50	12	900	4
M61	9	50	12	900	4
M62	9	50	12	900	4
M63	9	50	12	900	4
M64	9	50	12	900	4
M65	9	50	12	900	4
M66	9	50	12	900	4
M67	9	50	12	900	4
M68	9	50	12	900	4
M69	9	50	12	900	4
M70	9	50	12	900	4
M71	9	50	12	900	4
M72	9	50	12	900	4
M73	9	50	12	900	4
M74	9	50	12	900	4
M75	9	50	12	900	4
M76	9	50	12	900	4
M77	9	50	12	900	4
M78	9	50	12	900	4
M79	9	50	12	900	4
M80	9	50	12	900	4
M81	9	50	12	900	4
M82	9	50	12	900	4
M83	9	50	12	900	4
M84	9	50	12	900	4
M85	9	50	12	900	4
M86	9	50	12	900	4
M87	9	50	12	900	4
M88	9	50	12	900	4
M89	9	50	12	900	4
M90	9	50	12	900	4
M91	9	50	12	900	4
M92	9	50	12	900	4
M93	9	50	12	900	4
M94	9	50	12	900	4
M95	9	50	12	900	4
M96	9	50	12	900	4
M97	9	50	12	900	4
M98	9	50	12	900	4
M99	9	50	12	900	4
M100	9	50	12	900	4
M101	9	50	12	900	4
M102	9	50	12	900	4
M103	9	50	12	900	4
M104	9	50	12	900	4
M105	9	50	12	900	4
M106	9	50	12	900	4
M107	9	50	12	900	4
M108	9	50	12	900	4
M109	9	50	12	900	4
M110	9	50	12	900	4
M111	9	50	12	900	4
M112	9	50	12	900	4
M113	9	50	12	900	4
M114	9	50	12	900	4
M115	9	50	12	900	4
M116	9	50	12	900	4
M117	9	50	12	900	4
M118	9	50	12	900	4
M119	9	50	12	900	4
M120	9	50	12	900	4
M121	9	50	12	900	4
M122	9	50	12	900	4
M123	9	50	12	900	4
M124	9	50	12	900	4
M125	9	50	12	900	4
M126	9	50	12	900	4
M127	9	50	12	900	4
M128	9	50	12	900	4
M129	9	50	12	900	4
M130	9	50	12	900	4
M131	9	50	12	900	4
M132	9	50	12	900	4
M133	9	50	12	900	4
M134	9	50	12	900	4
M135	9	50	12	900	4
M136	9	50	12	900	4
M137	9	50	12	900	4
M138	9	50	12	900	4
M139	9	50	12	900	4
M140	9	50	12	900	4
M141	9	50	12	900	4
M142	9	50	12	900	4
M143	9	50	12	900	4
M144	9	50	12	900	4
M145	9	50	12	900	4
M146	9	50	12	900	4
M147	9	50	12	900	4
M148	9	50	12	900	4
M149	9	50	12	900	4
M150	9	50	12	900	4
M151	9	50	12	900	4
M152	9	50	12	900	4
M153	9	50	12	900	4
M154	9	50	12	900	4
M155	9	50	12	900	4
M156	9	50	12	900	4
M157	9	50	12	900	4
M158	9	50	12	900	4
M159	9	50	12	900	4
M160	9	50	12	900	4
M161	9	50	12	900	4
M162	9	50	12	900	4
M163	9	50	12	900	4
M164	9	50	12	900	4
M165	9	50	12	900	4
M166	9	50	12	900	4
M167	9	50	12	900	4
M168	9	50	12	900	4
M169	9	50	12	900	4
M170	9	50	12	900	4
M171	9	50	12	900	4
M172	9	50	12	900	4
M173	9	50	12	900	4
M174	9	50	12	900	4
M175	9	50	12	900	4
M176	9	50	12	900	4
M177	9	50	12	900	4
M178	9	50	12	900	4
M179	9	50	12	900	4
M180	9	50	12	900	4
M181	9	50	12	900	4
M182	9	50	12	900	4
M183	9	50	12	900	4
M184	9	50	12	900	4
M185	9	50	12	900	4
M186	9	50	12	900	4
M187	9	50	12	900	4
M188	9	50	12	900	4
M189	9	50	12	900	4
M190	9	50	12	900	4
M191	9	50	12	900	4
M192	9	50	12	900	4
M193	9	50	12	900	4
M194	9	50	12	900	4
M195	9	50	12	900	4
M196	9	50	12	900	4
M197	9	50	12	900	4
M198	9	50	12	900	4
M199	9	50	12	900	4
M200	9	50	12	900	4
M201	9	50	12	900	4
M202	9	50	12	900	4
M203	9	50	12	900	4
M204	9	50	12	900	4
M205	9	50	12	900	4
M206	9	50	12	900	4
M207	9	50	12	900	4
M208	9	50	12	900	4
M209	9	50	12	900	4
M210	9	50	12	900	4
M211	9	50	12	900	4
M212	9	50	12	900	4
M213	9	50	12	900	4
M214	9	50	12	900	4
M215	9	50	12	900	4
M216	9	50	12	900	4
M217	9	50	12	900	4
M218	9	50	12	900	4
M219	9	50	12	900	4
M220	9	50	12	900	4
M221	9	50	12	900	4
M222	9	50	12	900	4
M223	9	50	12	900	4
M224	9	50	12	900	4
M225	9	50	12	900	4
M226	9	50	12	900	4
M227	9	50	12	900	4
M228	9	50	12	900	4
M229	9	50	12	900	4
M230	9	50	12	900	4
M231	9	50	12	900	4
M232	9	50	12	900	4
M233	9	50	12	900	4
M234	9	50	12	900	4
M235	9	50	12	900	4
M236	9	50	12	900	4
M237	9	50	12	900	4
M238	9	50	12	900	4
M239	9	50	12	900	4
M240	9	50	12	900	4
M241	9	50	12	900	4
M242	9	50	12	900	4
M243	9	50	12	900	4
M244	9	50	12	900	4
M245	9	50	12	900	4
M246	9	50	12	900	4
M247	9	50	12	900	4
M248	9	50	12	900	4
M249	9	50	12	900	4
M250	9	50	12	900	4
M251	9	50	12	900	4
M252	9	50	12	900	4
M253	9	50	12	900	4
M254	9	50	12	900	4
M255	9	50	12	900	4
M256	9	50	12	900	4
M257	9	50	12	900	4
M258	9	50	12	900	4
M259	9	50	12	900	4
M260	9	50	12	900	4
M261	9	50	12	900	4
M262	9	50	12	900	4
M263	9	50	12	900	4
M264	9	50	12	900	4
M265	9	50	12	900	4
M266	9	50	12	900	4
M267	9	50	12	900	4
M268	9	50	12	900	4
M269	9	50	12	900	4
M270					

Ředitel dílny části	Ing. Petr Tomáš
Ing. Petr Tomáš	Malšovského 599 199 00 Praha 9 – Letňany

Inov. Ing. PETR TOMAS	Konst. Ing. JIŘÍ PEJL	Obp. projektant Ing. JIŘÍ PEJL	Ing. kontrola Ing. JIŘÍ PEJL	 VÝVOJOPROJEKT s.r.o. VÝSTAVA 4 KŘIVOPALSKÁ 4 150 00 Praha 5
Kraj: KRALOVÉHRADSKÝ	Obec: TÝNŠŤADL OŘLICI			
Investor: PŮVODÍ LABE, STATNÍ PODNIK				Státní Formát: 18 A4 Datum: 10/2018 Dispozice: B3P Zapsáno: 3768/002 Měřítko: 1:25, 1:50 Výtisk č.: D.3.2.4
Ověřovatel: VĚTĚV ALBY, TÝNŠŤADL OŘLICI				
REKONSTRUKCE STAVĚL, R.10, Q.128				
D.3.2 – 50.01 – Stavidoilová část – Betonová konstrukce				
VÝKRES VÝZTUŽE				