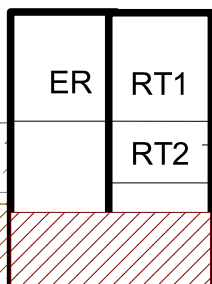


PILÍŘ S ROZVODNICEMI

ELEKTRICKÝ SERVOPOHON



Q100 = 249,22

cca 2,5 m

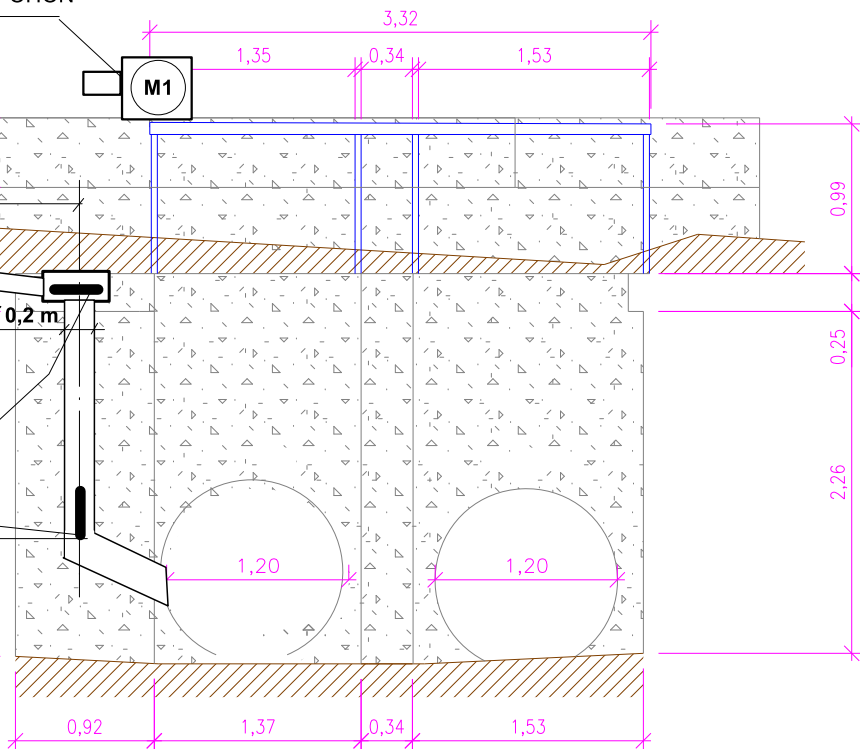
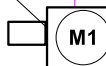
OCHRANNÁ TRUBKA \varnothing 30 mm S KABELY
OBDOBNĚ K SERVOPOHONU

ROZVODNÁ KRABICE IP68 S SPD T3
V UTĚSNĚNÉ ŠACHTĚ 0,3x0,3x0,15 m
S ODVZDUŠNĚNÍM NAD Q100

TLAKOVÁ SONDA MĚŘENÍ HLADINY
ZE STRANY ŘEKY ORLICE

\varnothing 0,2 m

0,8 m



ELEKTROTECHNIKA

Ing. František Roháček
Suchý Vršek 2133/11
158 00 Praha 5
tel.: 603475649
mail: rohacekf@seznam.cz

Projektant: Ing. František Roháček

Stavba:

ODLEHČOVACÍ VĚTEV ALBY,
TÝNIŠTĚ NAD ORLICÍ
REKONSTRUKCE STAVIDEL, Ř.KM 0,128

Objekt : SO2 ELEKTRICKÉ ZAŘÍZENÍ

Název:

UMÍSTĚNÍ ROZVODNIC ER, RT
A TLAKOVÉ SONDY
- POHLED PO TOKU ALBY

Vypracoval: Ing. František Roháček

Objednatel:

VRV VODOHOSPODÁŘSKÝ
ROZVOJ A VÝSTAVBA a.s.
NÁBŘEŽNÍ 4
150 56 PRAHA 5

Stupeň: **DSP**

Výkres číslo: **E6**

Datum:
17.06.2018

Číslo zakázky:
24/18 E