

Závod Jablonec nad Nisou
Želivského 5, 466 05 Jablonec nad Nisou

TELEFON 483 366 311
E-MAIL labe-z1@pla.cz
IČO 70890005
DIČ CZ70890005
IDDS dbyt8g2
Obchodní rejstřík vedený u KS v Hradci Králové,
oddíl A, vložka 9473

Městský úřad Semily
Odbor životního prostředí
Riegrovo náměstí 63
513 01 Semily

VÁŠ DOPIS Č.J. / ZE DNE

ČÍSLO JEDNACÍ
PLa/2024/026282

VYŘIZUJE/LINKA
Holan/481 321 388

V JABLONCI n. NISOU
3. 6. 2024

Věc: Jizera, Bítouchov, smýcení náletů z koryta OB, ř.km 103,850 – 104,752

- **Oznámení výchovné probírky dle ustanovení § 8 odst. 2 zákona č. 114 /1992 Sb., o ochraně přírody a krajiny, ve znění pozdějších změn a doplňků.**

Žadatel (adresát):

Povodí Labe, státní podnik, Provozní středisko Turnov, Lesní 200, 511 01 Turnov
IČ 70890005, tel.: 481 321 388, DS: dbyt8g2

Specifikace dotčeného významného krajinného prvku:

VT Jizera IDVT 10100009; OB ř.km 103,850 – 104,752
LB ppč. 4137 k.ú. Semily
PB ppč. 1631 k.ú. Bítouchov u Semil
Pozemky jsou v majetku ČR s právem hospodaření pro Povodí Labe, státní podnik.

Předmětem zásahu do VKP je cyklické smýcení náletů z průtočného profilu koryta toku a z břehových úprav, kamenných dlažeb a zdí. Práce proběhnou v období vegetačního klidu v roce 2023 – 2024, nejpozději do konce r. 2024. Dřeviny určené k pokácení jsou v terénu označeny oranžovou reflexní barvou. Soupis dřevin viz příloha č.1.

Tímto Vám oznamujeme provedení výchovné probírky na základě ustanovení § 8 odst. 2 zákona č. 114 /1992 Sb., o ochraně přírody a krajiny, ve znění pozdějších změn a doplňků.

Nepředpokládáme, že naším zásahem dojde ke změně krajinného rázu ve smyslu § 12 odst. 2) zákona č. 114/1992 Sb.

Pokud orgán ochrany přírody dospěje ke zjištění, že výše uvedenou činností Povodí Labe, státní podnik může dojít nebo dojde k nedovolené změně významného krajinného prvku, žádáme orgán ochrany přírody, aby stanovil podmínky podle § 66 zák. č.114/1992 Sb. O ochraně přírody a krajiny, ve znění pozdějších předpisů, za kterých lze zamýšlenou činnost realizovat, popřípadě ji podle téhož paragrafu zakázal.

S pozdravem

Ing. Bohumil Pleskač
ředitel závodu

PL0448434
PL0448434

1. soupis dřevin
2. mapa s vyznačením lokality
3. snímky z pozemkové mapy
4. výpisy z katastru nemovitostí
5. fotodokumentace
6. zápis z místního šetření
7. vyjádření OŽP, KÚ LBC

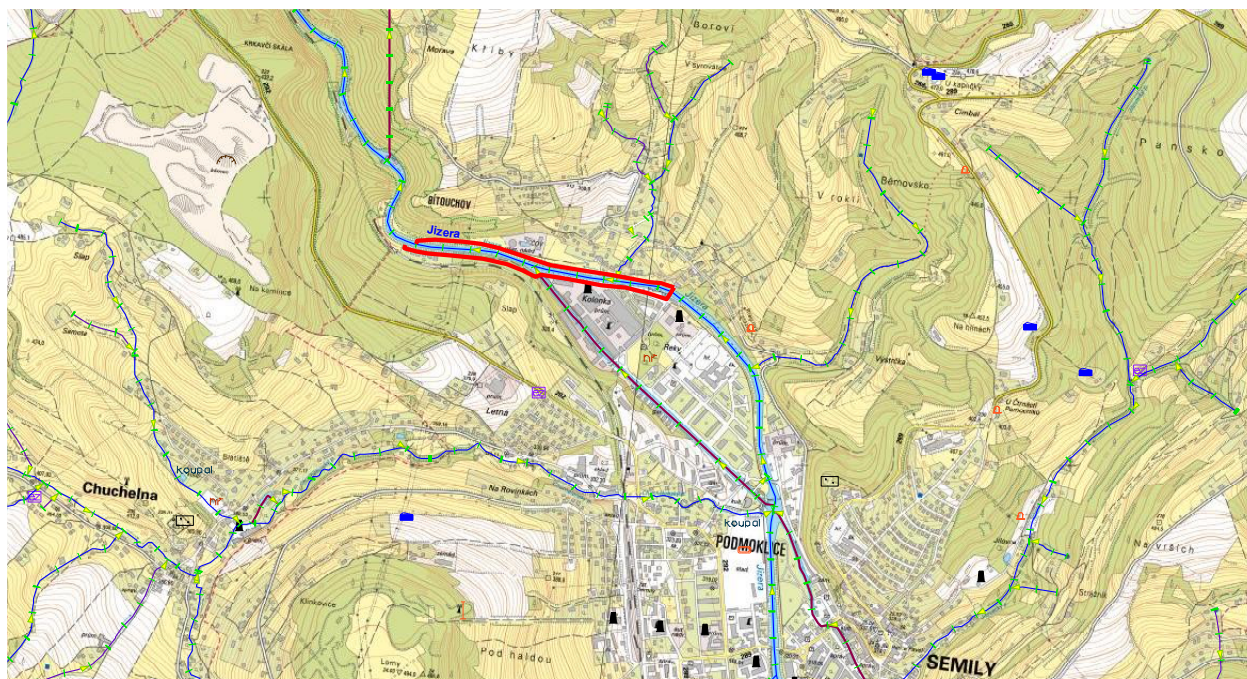
1. soupis dřevin

	průměr v cm	10	12	15	18	20	22	25	32	35	ks
Druh / obvod		31,4	37,7	47	56,5	62,8	69,08	78,5	100,5	110	
vrba		40	25	17	4	8	2	2			98
jíva		8	2	1	1	1	1	3			17
javor		35	13	4		1					53
olše		39	16	3						1	59
jasan		3							1	1	5
topol		2									2
bříza			1								1
habr		1									1
akát		1	3								4
celkem ks/ prům.		129	60	25	5	10	3	5	1	2	240
zapojený porost		1850	m²								

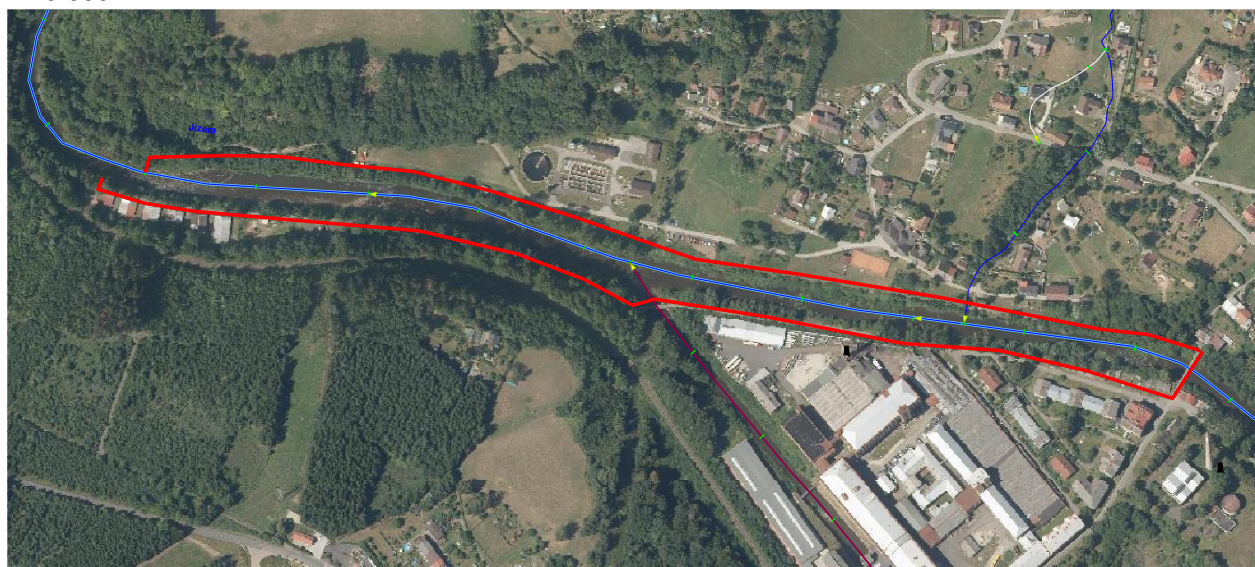
průměr v cm	10	12	15	18	20	25	
Druh / obvod	31,4	37,7	47	56,5	62,8	78,5	
vrba	192	17	1	1	1		212
jíva	3		1				4
javor		1					1
olše	47	4	2				53
jasan	39	11			1		51
jilm	4	3	1	1		1	10
celkem ks/ prům.	285	36	5	2	2	1	331
zapojený porost	3890 m2						

2. mapa s vyznačením lokality

1 : 10 000

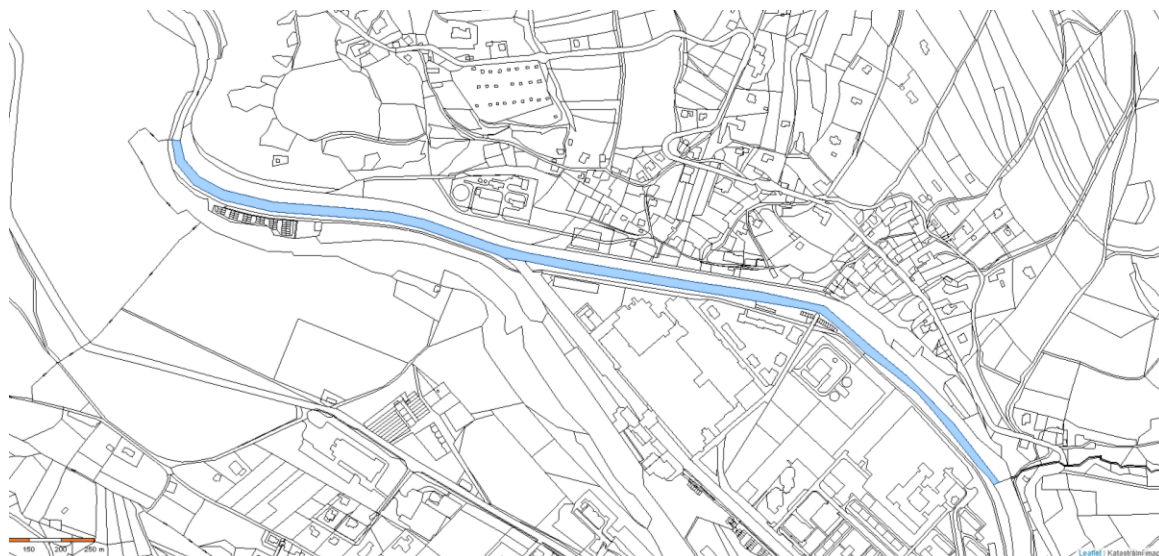


1 : 3 000



3. snímky z pozemkové mapy

ppč. 4137 k.ú. Semily



ppč. 1631 k.ú. Bítouchov u Semil



4. výpisy z katastru nemovitostí

Informace o pozemku

Parcelní číslo:	4137
Obec:	Semily
Katastrální území:	Semily
Číslo LV:	2549
Výměra [m²]:	21845
Typ parcely:	Parcela katastru nemovitostí
Mapový list:	DKM
Určení výměry:	Ze souřadnic v S-JTSK
Způsob využití:	koryto vodního toku přirozené nebo upravené
Druh pozemku:	vodní plocha

Sousední parcely

Vlastníci, jiní oprávnění

Vlastnické právo	Podíl
Česká republika	
Právo hospodařit s majetkem státu	Podíl
Povodí Labe, státní podnik, Víta Nejedlého 951/8, Slezské Předměstí, 50003 Hradec Králové	

Způsob ochrany nemovitosti

Název
přírodní rezervace nebo přírodní památka
ochr. pásmo, jiného zvlášť chrán. území nebo pam.stromu

Seznam BPEJ

Parcela nemá evidované BPEJ.

Omezení vlastnického práva

Typ
Věcné břemeno (podle listiny)
Věcné břemeno vedení
Věcné břemeno zřizování a provozování vedení


Jiné zápisy

Typ
Změna výměr obnovou operátu

Řízení, v rámci kterých byl k nemovitosti zapsán cenový údaj

Nemovitost je v územním obvodu, kde státní správu katastru nemovitostí ČR vykonává Katastrální úřad pro Liberecký kraj, Katastrální pracoviště Semily

Zobrazené údaje mají informativní charakter. Platnost dat k 15.03.2023 08:00.



Informace o pozemku

Parcelní číslo:	1631
Obec:	Semily
Katastrální území:	Břtouchov u Semil
Číslo LV:	2550
Výměra [m²]:	29279
Typ parcely:	Parcela katastru nemovitostí
Mapový list:	KMD
Určení výměry:	Graficky nebo v digitalizované mapě
Způsob využití:	koryto vodního toku přirozené nebo upravené
Druh pozemku:	vodní plocha

Sousední parcely

Vlastníci, jiní oprávnění

Vlastnické právo	Podíl
Česká republika	
Právo hospodařit s majetkem státu	Podíl
Povodí Labe, státní podnik, Víta Nejedlého 951/8, Slezské Předměstí, 50003 Hradec Králové	

Způsob ochrany nemovitosti

Název
přírodní rezervace nebo přírodní památka
ochr. pásmo, jiného zvlášť chrán. území nebo pam.stromu

Seznam BPEJ

Parcela nemá evidované BPEJ.

Omezení vlastnického práva

Typ
Věcné břemeno (podle listiny)
Věcné břemeno vedení
Věcné břemeno zřizování a provozování vedení


Jiné zápisy

Typ
Změna výměr obnovou operátu

Řízení, v rámci kterých byl k nemovitosti zapsán cenový údaj

Nemovitost je v územním obvodu, kde státní správu katastru nemovitostí ČR vykonává Katastrální úřad pro Liberecký kraj, Katastrální pracoviště Semily

Zobrazené údaje mají informativní charakter. Platnost dat k 15.03.2023 08:00.



5. fotodokumentace



str.1(2)

z prohlídky připravované akce
„Jizera, Bítouchov, smýcení náletů z koryta OB, ř.km 103,850 – 104,752“
dne 22.5.2023, za účasti:

Povodí Labe, státní podnik: Martin Holan

Terénní šetření bylo provedeno v lokalitě:

Na LB na ppč. 4137 k.ú. Semily, od Bítouchovské lávky na konec garáží směrem k feratám

Na PB na ppč. 1631 k.ú. Bítouchov u Semil, od Bítouchovské lávky na konec louky za ČOV

Při terénním šetření byla provedena prohlídka dřevin na OB v uvedeném úseku, kde budou vyřezány výmladky z průtočného profilu a úprav v celém úseku. Jedná se o náletové dřeviny rostoucí z nánosů v průtočném profilu a náletové dřeviny rostoucí z břehových zdí a dlažeb. Soupis stromů je uveden v tabulce:

LB, ppč.4137 k.ú. Semily

	průměr v cm	10	12	15	18	20	22	25	32	35	ks
Druh / obvod		31,4	37,7	47	56,5	62,8	69,08	78,5	100,5	110	
vrba		40	25	17	4	8	2	2			98
jíva		8	2	1	1	1	1	3			17
javor		35	13	4		1					53
olše		39	16	3						1	59
jasan		3							1	1	5
topol		2									2
bříza			1								1
habr		1									1
akát		1	3								4
celkem ks/ prům.		129	60	25	5	10	3	5	1	2	240
zapojený porost		1850	m ²								

PB, ppč. 1631 k.ú. Bitouchov u Semil

průměr v cm	10	12	15	18	20	25	
Druh / obvod	31,4	37,7	47	56,5	62,8	78,5	
vrba	192	17	1	1	1		212
jíva	3		1				4
javor		1					1
olše	47	4	2				53
jasan	39	11			1		51
jilm	4	3	1	1		1	10
celkem ks/ prům.	285	36	5	2	2	1	331
zapojený porost	3890	m2					

Po provedeném šetření výše uvedených porostů dospěl zástupce orgánu ochrany přírody ke zjištění, že plánované činnosti správce vodních toků nepředstavují zásah do významného krajinného prvku, které by mohly vést k jeho zničení nebo oslabení jeho ekologickostabilizační funkce.

Pro záměr bude dostačující oznámení smýcení náletů na základě ustanovení § 47 odst.2/b zákona č.254/2001 Sb. (o vodách) a § 8 odst. 2 zákona č.114/19902 Sb., o ochraně přírody a krajiny nejdéle 15 dní před započítím prací.

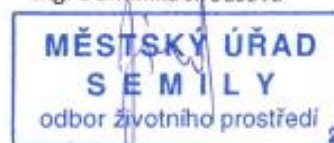
Za Povodí Labe, státní podnik

Martin Holan

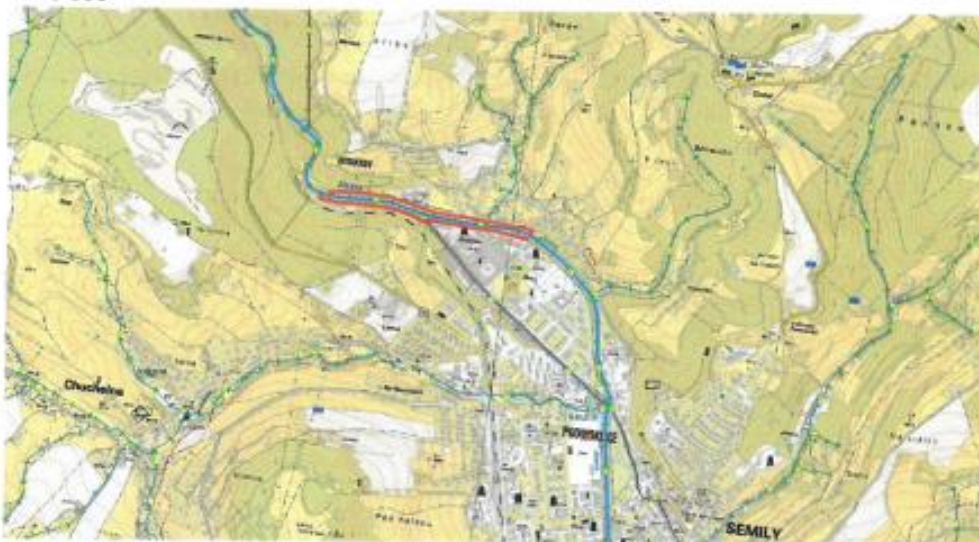
Povodí Labe,
státní podnik
závod Jablonec nad Nisou
Želivského 5, 466 02 Jablonec n. N.
(121)

Za OŽP Městský úřad Semily

Ing. Dominika Jiroušová



1: 10 000



1: 3 000





KRAJSKÝ ÚŘAD LIBERECKÉHO KRAJE

odbor životního prostředí a zemědělství

DS-doporučení

Povodí Labe, státní podnik
Vita Nejedlého 951
500 03 HRADEC KRÁLOVÉ

VAŠ DOPIS ZNAČKY/ZE DNE
KULK 26100/2024

NAŠE ZNAČKA
KULK 39535/2024
OŽPZ 938/2023

VYŘIZUJE/LINKA/E-MAIL
Ing. Špáková/393
klara.spakova@kmi-lbc.cz

LIBEREC
13.5.2024

Stanovisko k záměru „Výřez náletových dřevin z kamenné dlažby v úseku vodního toku Jizera v ř. km. 103,850- 104,752 k.ú. Semily a bodová aplikace herbicidu“ – z hlediska vlivu na soustavu Natura 2000

Krajský úřad Libereckého kraje, odbor životního prostředí a zemědělství, jako orgán ochrany přírody, příslušný podle ust. § 77a, odst. 4, písm. o) zákona č. 114/1992 Sb., ve znění pozdějších předpisů (dále jen zákon), po posouzení výše uvedeného záměru, vydává v souladu s ustanovením § 45i, odst. 1, zákona toto stanovisko:

Záměr nemůže mít samostatně ani ve spojení s jinými záměry významný vliv na evropsky významné lokality ani ptačí oblasti.

Odůvodnění:

Krajský úřad Libereckého kraje (dále jen krajský úřad) obdržel dne 21.3.2024 žádost Povodí Labe s.p. o stanovisko k záměru realizace provozní údržby toku na pozemcích p.č. 4137 k.ú. Semily a p.č. 1631 k.ú. Bitouchov u Semil na obou březích Jizery v ř.km. 103,850 – 104,752 v intravilánu města Semily. Všechny dřeviny rostou z kamenné záhozové paty a z kamenné dlažby svahu koryta. Jená se o náletové dřeviny a výmladky dřevin vrba, javor, vrba jíva, topol, habr, akát, jilm, olše a jilm. Ke kácení jsou určeny dřeviny zasahující bezprostředně do průtočného profilu řeky Jizery a rostoucí v hrubém záhozu řeky, který mohou dřeviny rozrušovat. Vlastní břehový porost na hraně koryta zůstane zachován. Současně je záměrem i bodová aplikace herbicidů (např. Roundup Biaktiv nebo Garlon) na pařízky vyřezaných dřevin z průtočného profilu koryta mimo zvodnělou část výše uvedených pozemků, a to nátěrem štětcem či knotem. V případě souhlasného stanoviska požádal žadatel i o případné stanovení podmínek.

Konkrétně jde vzrostlé a nově narostlé náletové dřeviny na levobřežní části toku Jizery tj. na ppč. 4137 k.ú. Semily. Dojde ke kácení 240 ks dřevin dle žádosti a dále ke kácení náletového porostu v celkovém rozsahu 1850 m². Dále bude kácení dřevin realizováno v pravobřežní části tj. na ppč. 1631 k.ú. Bitouchov u Semil dojde ke kácení 331 ks dřevin dle žádosti a dále ke kácení náletového porostu v celkovém rozsahu 3890 m². Na základě žádosti a dohody s žadatelem bylo dne 7.5.2024 provedeno místní šetření tak, aby došlo k ověření skutečnosti na místě a současně byla při tomto šetření žádost žadatelem rozšířena i o nově zjištěné druhy dřevin- kalina obecná, pámelník poříční, ptačí zob obecný, dub letní. Dřeviny určené žadatelem ke kácení jsou na místě označeny na kmenech barvou a skutečnost na místě odpovídá žádosti.

T +420 485 226 111 E podatelna@kraj-lbc.cz

Liberecký kraj
U Jezu 642/2a, 461 80 Liberec 2

Dotová schránka: cskbvkw
www.kraj-lbc.cz

IČO 70891508
DIČ CZ70891508

Dřeviny za hranou kamenné rovnániny, které jsou součástí břehového porostu Jizery, zůstanou zachovány.

Práce budou prováděny v době vegetačního klidu mimo dobu hnízdění ptáků do 31.12.2026.

Krajský úřad uděluje uvedené stanovisko za těchto podmínek:

- 1) Významný negativní vliv záměru je vyloučen výhradně pro bodovou aplikaci herbicidu na pařízky pokácených dřevin v průtočném profilu vodního toku Jizera mimo zvodnělou část toku.
- 2) Herbicid bude aplikován bezprostředně po provedení kácení dřeviny v souladu s platným návodem a současně v období mimo dešťové a sněhové srážky
- 3) Pro aplikaci budou použity herbicidy v nejnižším stupni toxicity pro člověka a pro včely, zvěř a vodní organismy (viz [www. stránky ÚKZÚZ](http://www.stranky.uzkuz.cz)) a současně u nichž není vyloučeno jejich užití na pozemky svažující se k povrchovým vodám
- 4) Budou použity výhradně selektivní herbicidy na dvouděložné s výjimkou systémových a půdních herbicidů, vstřebávajících se kořenovým systémem
- 5) Ředění herbicidů bude výhradně prováděno v souladu se zněním, uvedeným na jejich etiketách a v návodech na použití pro daný přípravek.
- 6) Zbytky pokácených dřevin budou z břehových částí vodního toku odklizeny.

Podmínky vychází jednak z vlastního upřesnění aplikace žadatelem a dále vedou z hlediska ochrany přírody k minimalizaci negativního vlivu záměru na ostatní druhy rostlin a živočichů, které jsou v daném úseku řeky součástí evropsky významné lokality Údolí Jizery a Kamenice.

Současně krajský úřad upozorňuje, že v daném případě se jedná o pilotní projekt, jehož výsledky budou dále vyhodnoceny s ohledem k vlivům záměru na dotčené území a efektivitu záměru.

V souladu s ustanovením § 45i, odst. 1 zákona krajský úřad významný vliv záměru na evropsky významné lokality a ptačí oblasti soustavy Natura 2000 vyloučil. Důvodem byla skutečnost, že zásahem realizovaným v souladu s předloženou dokumentací, nedojde k významnému negativnímu dopadu na předmět ochrany evropsky významné lokality Údolí Jizery a Kamenice.

Souvislost břehového porostu Jizery i biotop vranky obecné zůstávají zásahem neovlivněny.

Tok Jizery je v dané lokalitě biotopem zvláště chráněného druhu živočicha v kategorii ohrožených, konkrétně vranky obecné, raka říčního, střevle potoční a mihule potoční, v případě dodržení termínu kácení dřevin a uložených podmínek aplikace herbicidu, není třeba k záměru samostatné výjimky dle § 56 zákona, ani souhlasu dle § 4 odst. 2 zákona k zásahu do významného krajinného prvku vodní tok Jizery. Důvodem je skutečnost, že uvedený záměrem nedojde k oslabení ekostabilizačních funkcí toku Jizery.

V případě jakékoli změny je třeba požádat o opětovné stanovisko. Toto stanovisko nenahrazuje oznámení o kácení, které je třeba zaslat v souladu s § 8 zákona Městskému úřadu Semily.

Toto stanovisko nenahrazuje potřebu splnění i dalších právních předpisů v dané oblasti např. § 39 odst.1 zákona č. 254/2001Sb. o vodách v platném znění, zákona č. 326/2004 Sb. o rostlinolékařské péči v platném znění (např. nemožnost použít látku linuron) apod.

Ing. Radka Vlčková
vedoucí oddělení ochrany přírody

Ing. Radka Vlčková



Digitální podpis:
13.05.2024 17:23

příloha: žádost + vyznačená délka toku s dřevinami určenými ke kácení

na vědomí: Městský úřad Semily, OŽP, OP