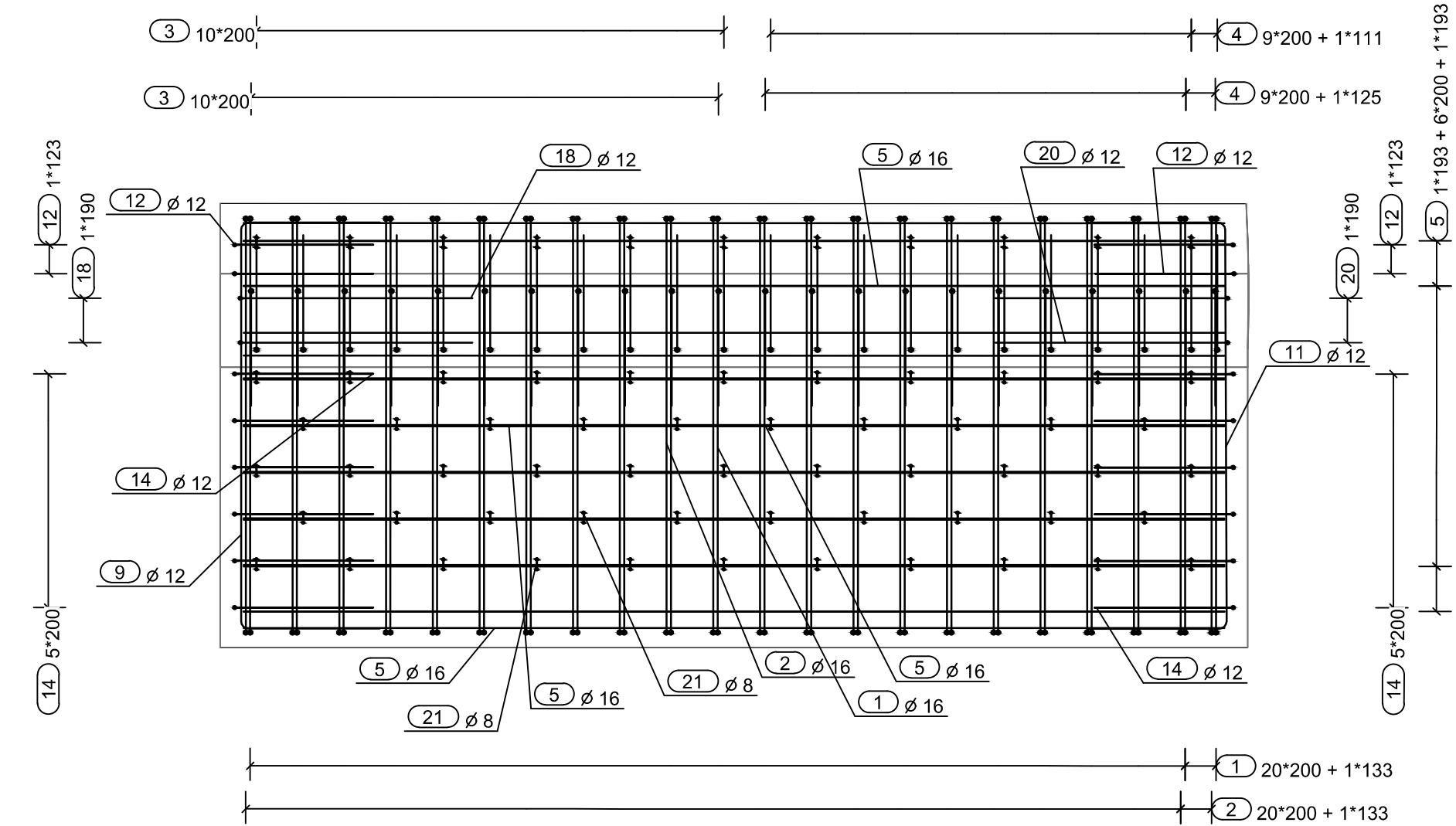


VÝZTUŽ RÁMU - 3. ČÁST

LEVÉ KŘÍDLO

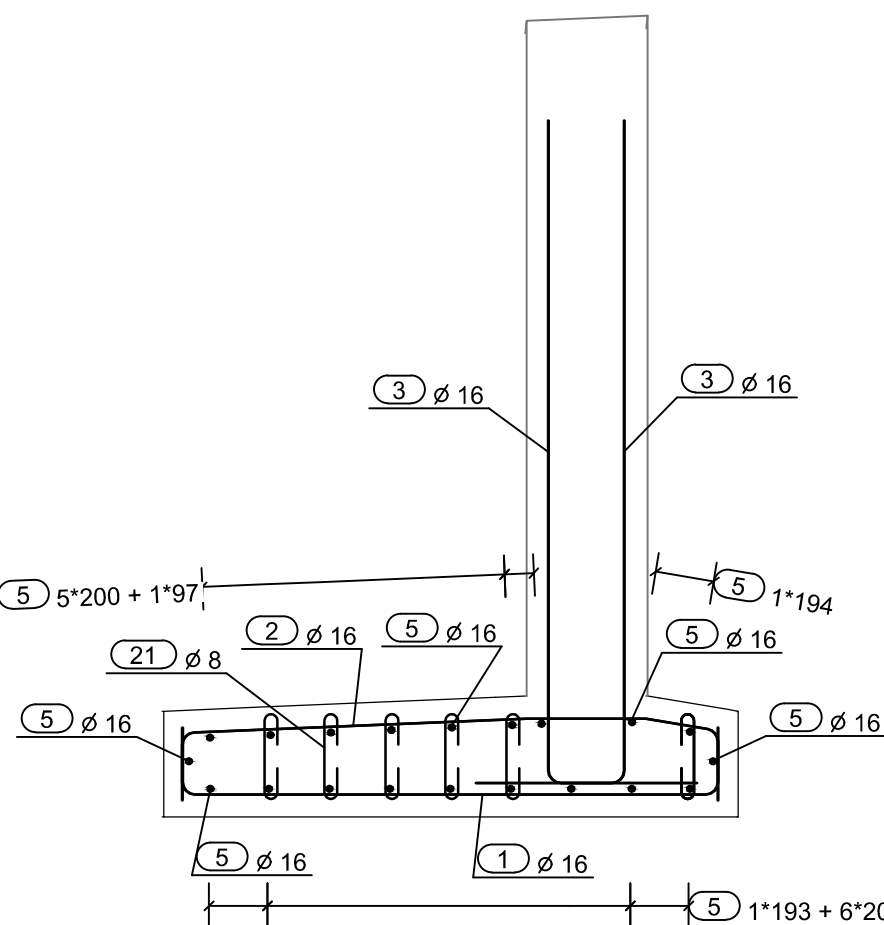
PŮDORYS ZÁKLADU

M 1 : 25



PŘÍČNÝ ŘEZ

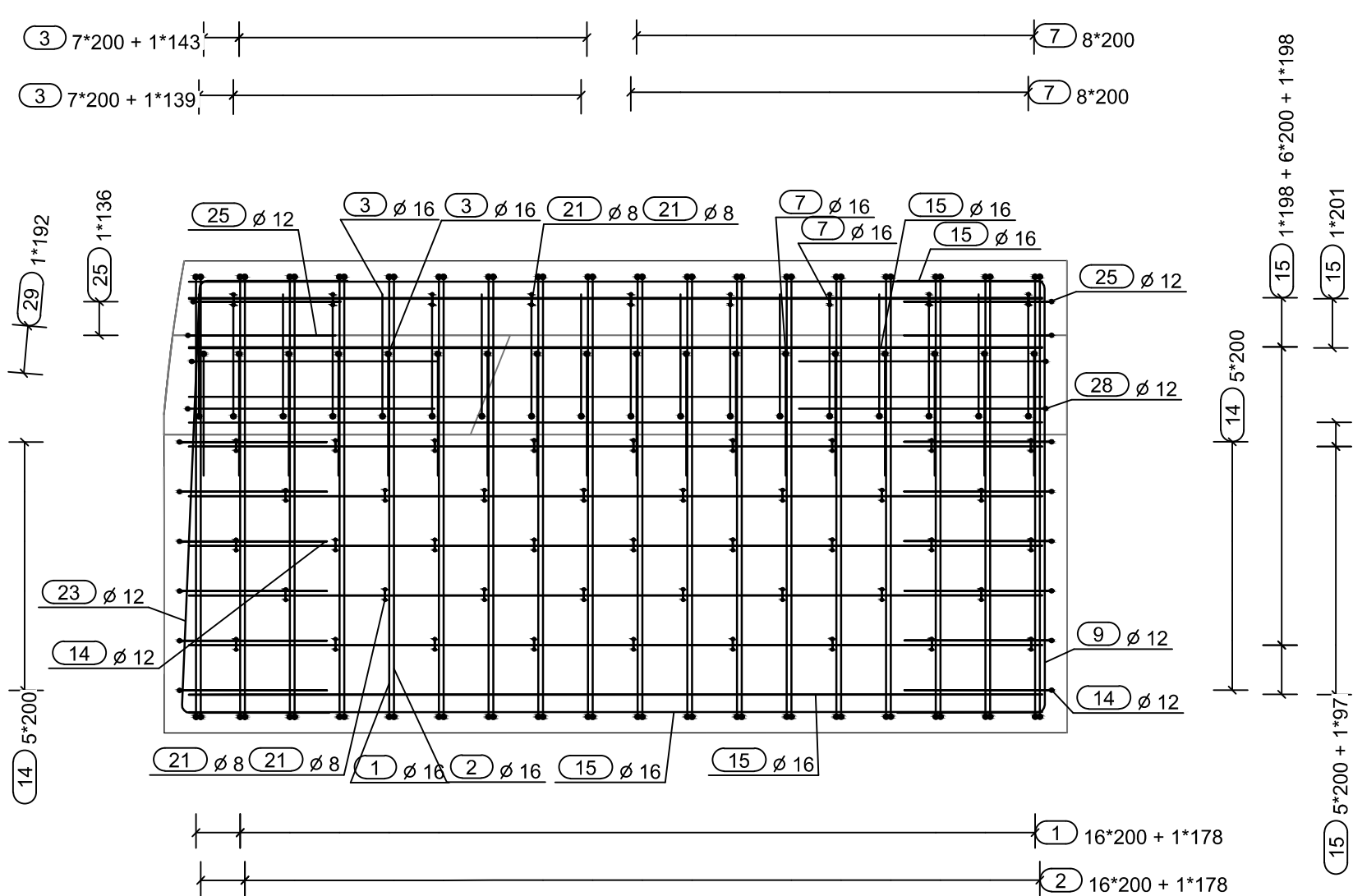
M 1 : 25



PRAVÉ KŘÍDLO

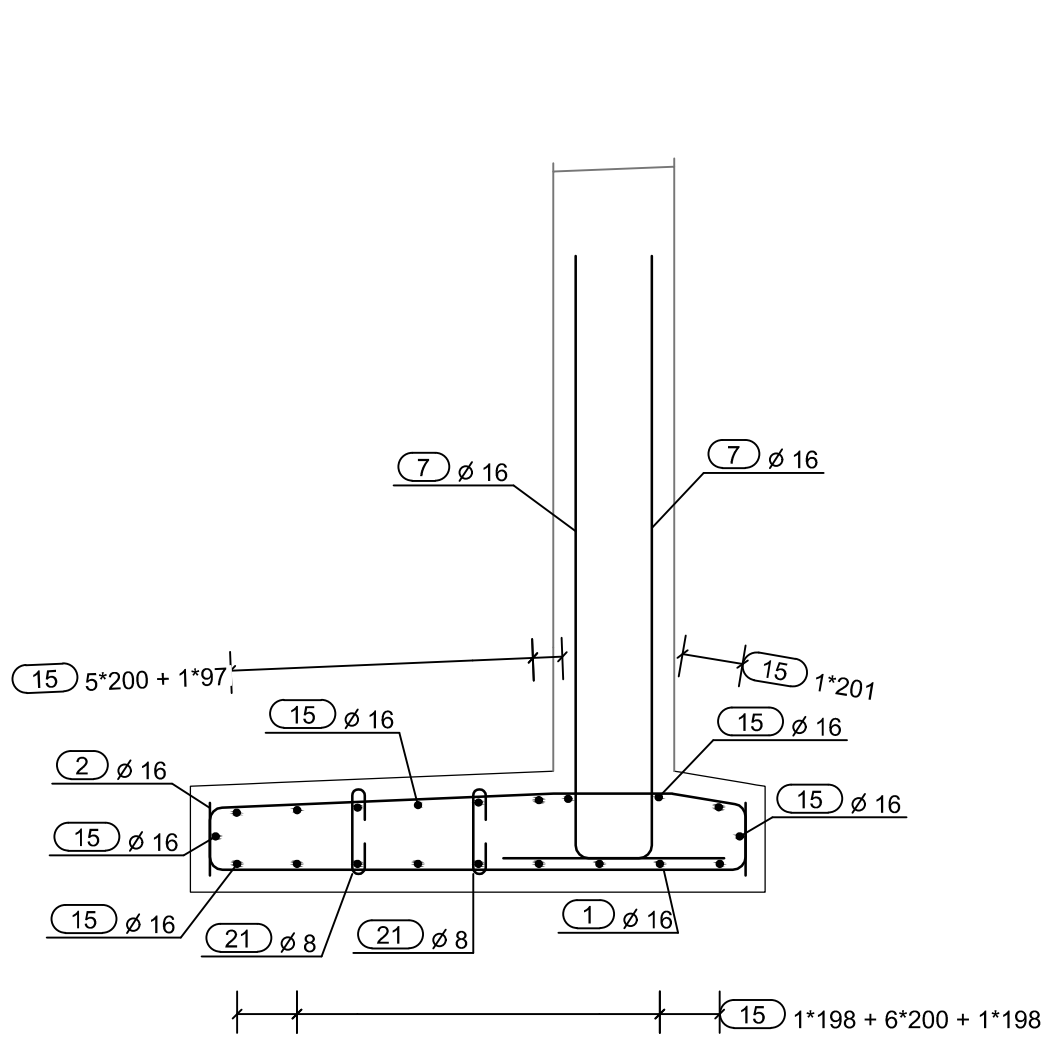
PŮDORYS ZÁKLADU

M 1 : 25



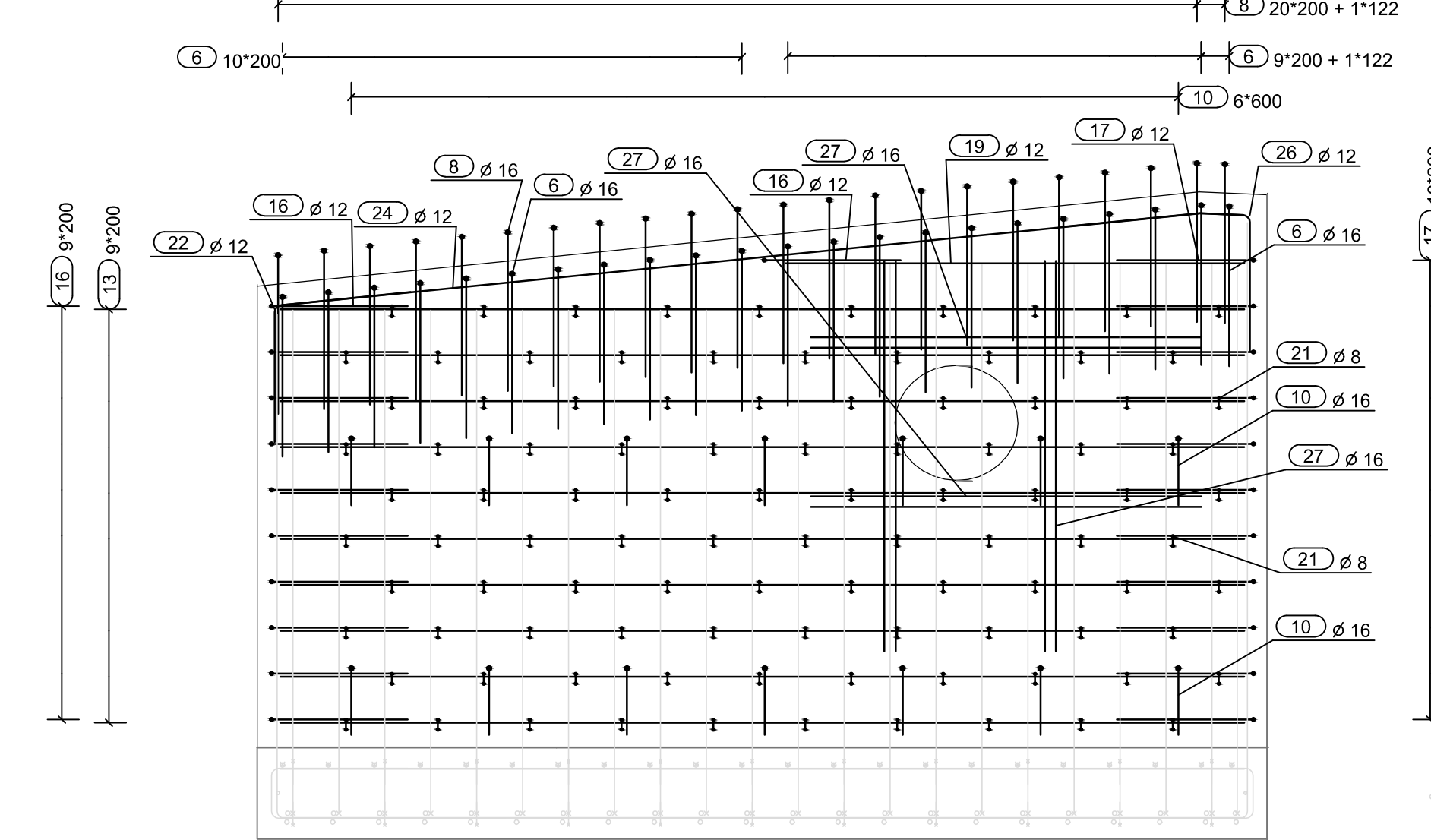
PŘÍČNÝ ŘEZ

M 1 : 25



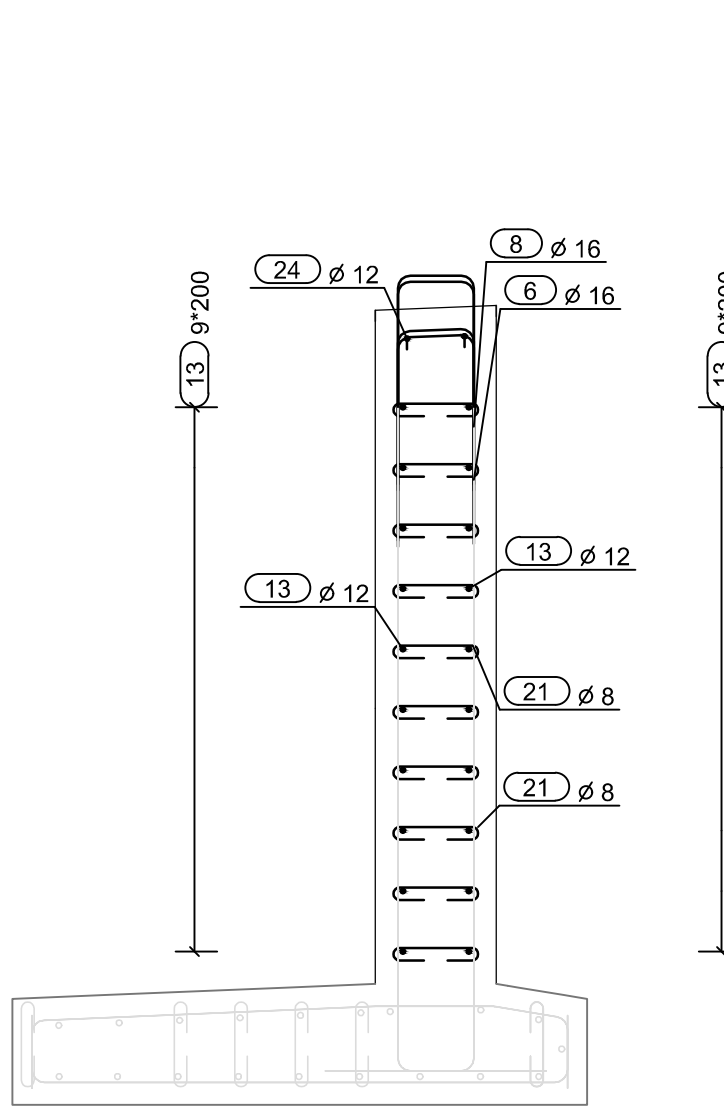
POHLED NA DŘÍK

M 1 : 25



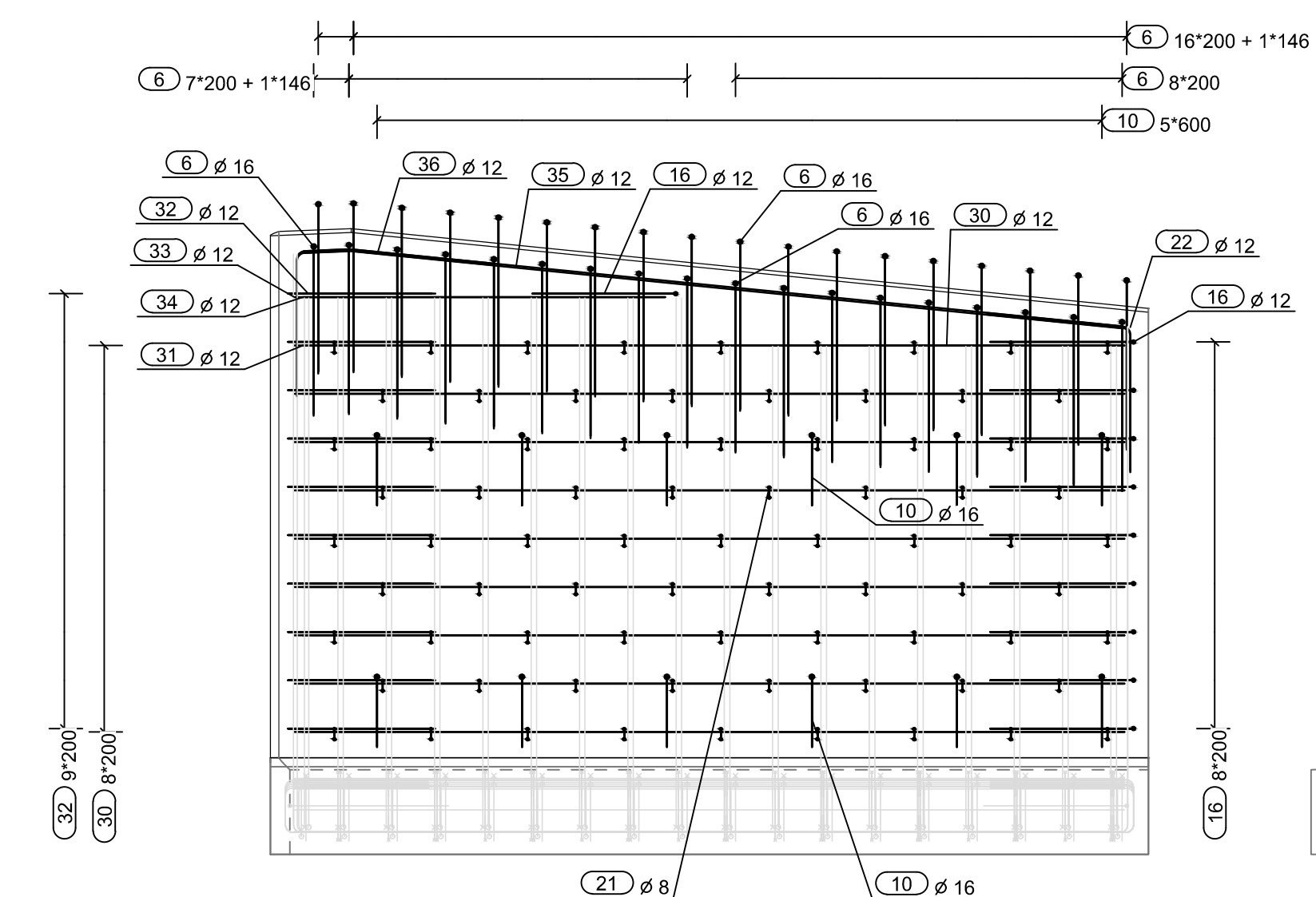
PŘÍČNÝ ŘEZ

M 1 : 25



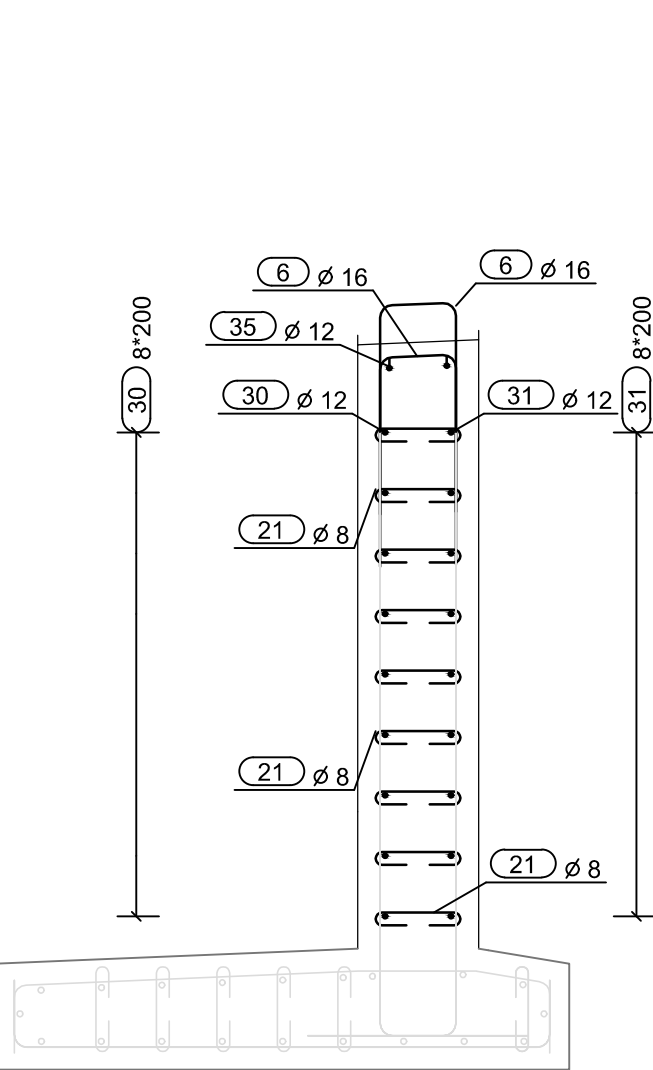
POHLED NA DŘÍK

M 1 : 25



PŘÍČNÝ ŘEZ

M 1 : 25



TABULKA VÝZTUŽE ZÁKLADU LEVÉHO KŘÍDLA

Č. POL.	R (mm)	DĚLKA 1ks (mm)	POČET (ks)	CELKOVÁ DĚLKA (m)			
				R8	R10	R12	R16
1	16	2180	22				47.96
2	16	2210	22				48.62
3	16	2670	22				58.74
4	16	2670	22				63.14
5	16	4200	20				84.00
9	12	2900	1			2.90	
11	12	2900	1			2.90	
12	12	1360-1380	4			5.44	
14	12	1340-1380	12			16.08	
18	12	3180	2			6.36	
20	12	3580	2			7.16	
21	8	530	75	39.75			
22	12	3000	15			45.00	
CELKOVÁ DĚLKA (m)				39.75			302.46
HMOTNOST 1bm (kg/m)				0.395	0.617	0.888	1.578
CELK. HMOTNOST Rx (kg)				15.70		76.23	477.28
CELKOVÁ HMOTNOST (kg)						569.23	

TABULKA VÝZTUŽE DŘÍKU LEVÉHO KŘÍDLA

Č. POL.	R (mm)	DĚLKA 1ks (mm)	POČET (ks)	CELKOVÁ DĚLKA (m)			
				R8	R10	R12	R16
6	16	1600	22				35.20
8	16	1600	22				39.78
10	16	800	14				11.20
13	12	4200	20			84.00	
16	12	1380	11			15.18	
17	12	1380	11			15.18	
19	12	2000	2			4.00	
21	8	530	100	53.00			
22	12	1180	2			2.36	
24	12	4210	2			8.42	
26	12	1400	2			2.80	
27	16	1700	16				27.20
28	12	3000	10			30.00	
CELKOVÁ DĚLKA (m)				53.00		85.25	108.80
HMOTNOST 1bm (kg/m)				0.395	0.617	0.888	1.578
CELK. HMOTNOST Rx (kg)				20.93		143.80	171.69
CELKOVÁ HMOTNOST (kg)						336.42	

TABULKA VÝZTUŽE ZÁKLADU PRAVÉHO KŘÍDLA

Č. POL.	R (mm)	DĚLKA 1ks (mm)	POČET (ks)	CELKOVÁ DĚLKA (m)			
				R8	R10	R12	R16
1	16	2180	18				39.24
2	16	2210	18				39.78
3	16	2670	18				48.06
7	16	2470	18				44.46
9	12	2900	1			2.90	
14	12	1340-1380	12			16.08	
15	16	3440	20				68.80
21	8	530	61	32.33			
23	12	2910	1			2.91	
25	12	1360-1380	4			5.44	
28	12	3080	2			6.16	
29	12	3380	2			6.76	
30	12	3000	15			45.00	
CELKOVÁ DĚLKA (m)				32.33		85.25	240.34
HMOTNOST 1bm (kg/m)				0.395	0.617	0.888	1.578
CELK. HMOTNOST Rx (kg)				12.77		75.70	379.26
CELKOVÁ HMOTNOST (kg)						467.73	

TABULKA VÝZTUŽE DŘÍKU PRAVÉHO KŘÍDLA

Č. POL.	R (mm)	DĚLKA 1ks (mm)	POČET (ks)	CELKOVÁ DĚLKA (m)			
				R8	R10	R12	R16
6	16	1600	36				57.60
10	16	800	12				9.60
16	12	1380	10			13.80	
21	8	530	77	40.81			
22	12	1180	2			2.36	
30	12	3440	9			30.96	
31	12	3400	9			30.60	
32	12	1390	10			13.90	
33	12	1540	1			1.54	
34	12	1500	1			1.50	
35	12	3410	2			6.82	
36	12	1410	2			2.82	
37	12	3000	8			24.00	
CELKOVÁ DĚLKA (m)				40.81		128.30	67.20
HMOTNOST 1bm (kg/m)				0.395	0.617	0.888	1.578
CELK. HMOTNOST Rx (kg)				16.12		113.93	106.04
CELKOVÁ HMOTNOST (kg)						236.09	

SPECIFIKACE BETONU:

C30/37 - XC4, XD1, XF2 (CZ, F, 2) - CI 0,2 - Dmax 16 - S4/S5

SPECIFIKACE OCELI:

B 500B

ZÁKLAD LEVÉHO KŘÍDLA 569,23 kg

DŘÍK LEVÉHO KŘÍDLA 336,42 kg

ZÁKLAD PRAVÉHO KŘÍDLA 467,73 kg

DŘÍK PRAVÉHO KŘÍDLA 236,09 kg

CELKEM 1609,47 kg

KRYTÍ:

NOMINÁLNÍ (JMENOVITÉ)

c_{nom} = 50 mm

MINIMÁLNÍ

c_{min} = 40 mm

POZNÁMKY:

- ZKOSENÍ VŠECH HRAN BETONOVÝCH MONOLITICKÝCH KONSTRUKCÍ 15/15 mm
- POLOHA POLOŽEK VÝZTUŽE JE KÓTOVÁNA NA OSU.
- V MÍSTĚ PROSTUPU VÝTOKOVÉ TROUBY BUDE VÝZTUŽ ZEŠLENA PŘÍLOŽKAMI.
- VÝZTUŽ PRO KOTVENÍ ŘÍMSY BUDE V MÍSTĚ PRACOVNÍ SPÁRY CHRÁNĚNA ANTIKOROZNÍM POVLAKEM DLE TP 136 PRO POVLAKOVANOU VÝZTUŽ, VHDNUTÍM PRO OCHRANU BETONÁŘSKÉ VÝZTUŽE V PROSTŘEDÍ S CHLORIDOVÝMI IONTY. POVLAK BUDE PROVEDEN NEJMÉNĚ 50 mm NA KAŽDOU STRANU OD SPÁRY MEZI KŘÍDELEM A ŘÍMSOU.
- TATO DOKUMENTACE NESLOUŽÍ K REALIZACI DÍLA, ZHOTOVITEL MUŠÍ VYPRACOVÁT REALIZAČNÍ DOKUMENTACI STAVBY.

