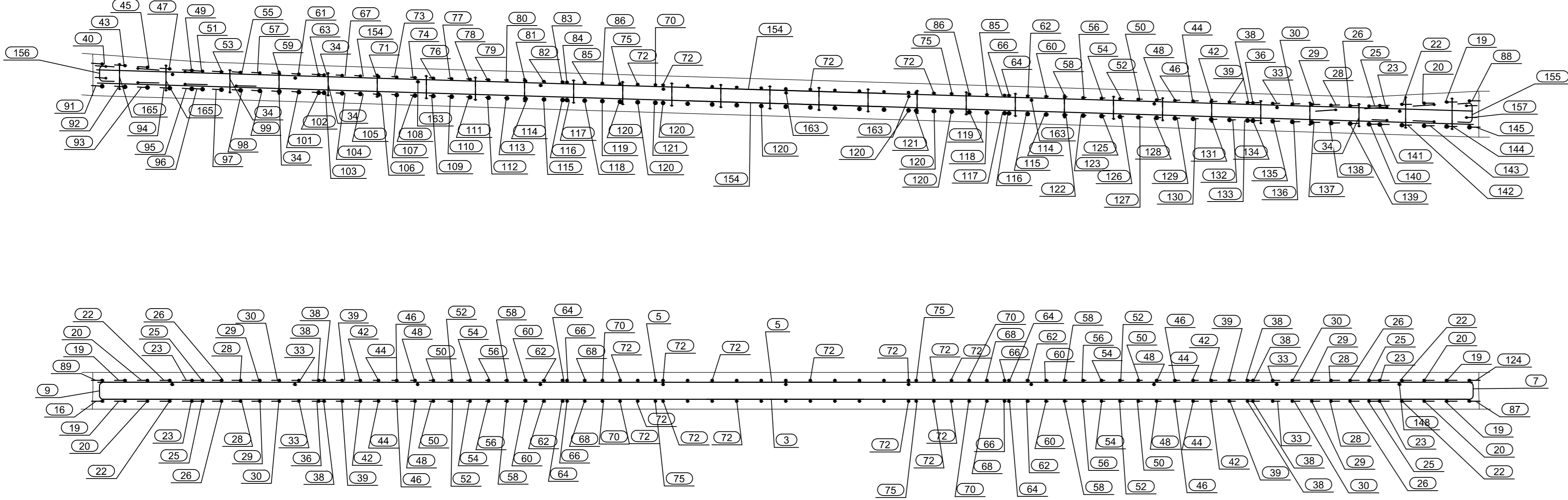


VÝZTUŽ RÁMU - 2. ČÁST

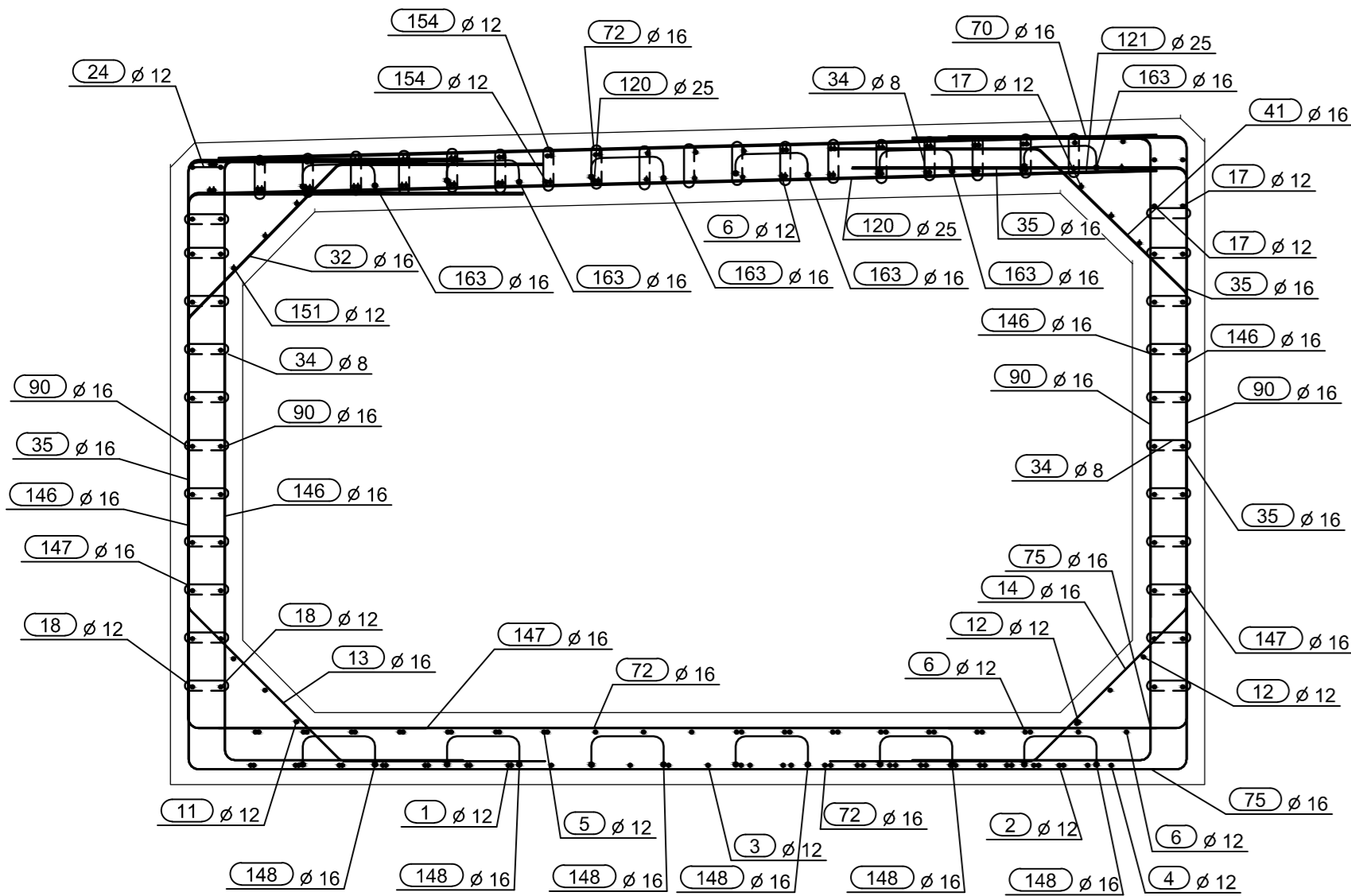
PŘIČNÝ ŘEZ

M 1 : 25



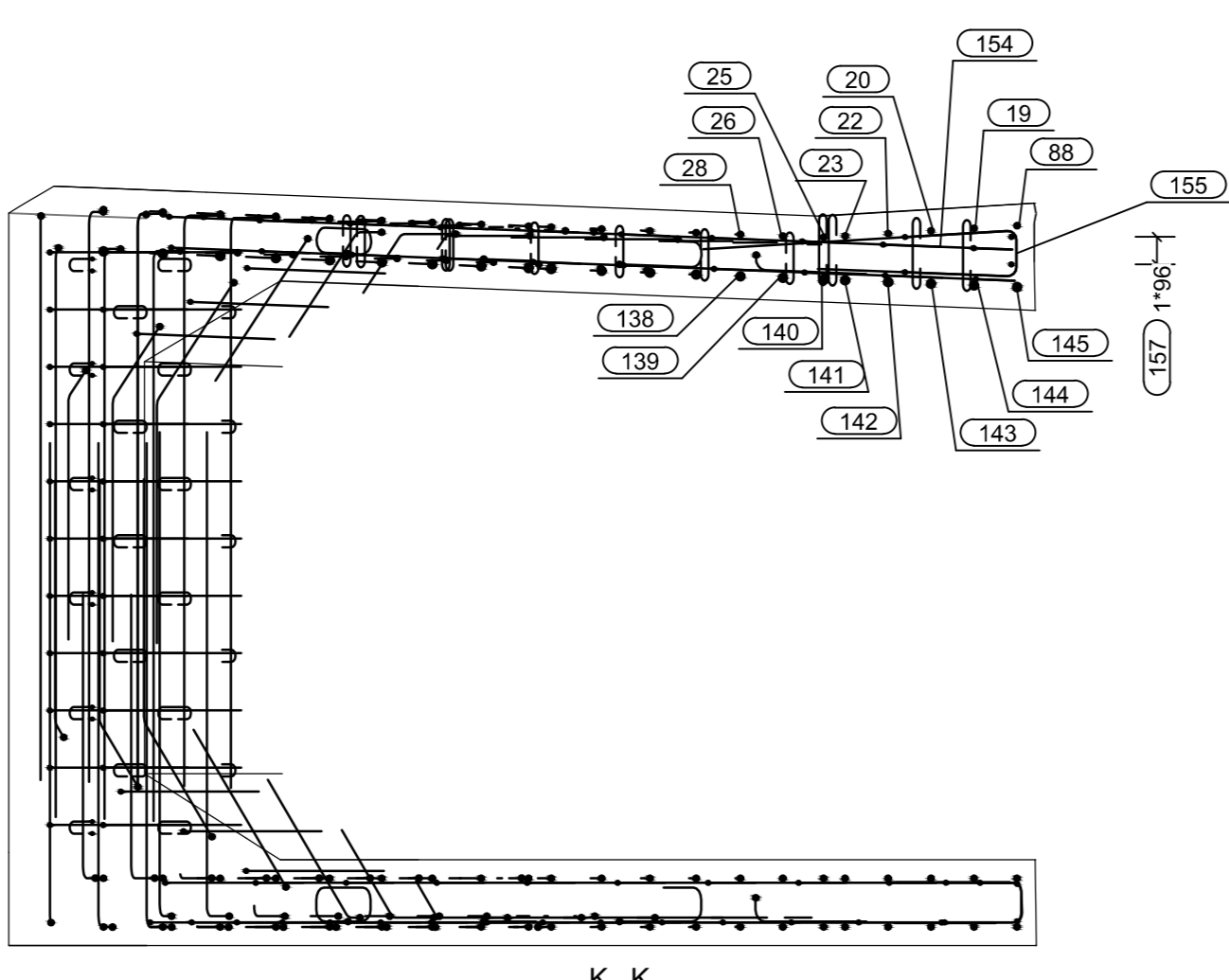
PODÉLNÝ ŘEZ

M 1 : 25



RADIÁLNÍ ŘEZ ÚŽLABÍM (VPRAVO)

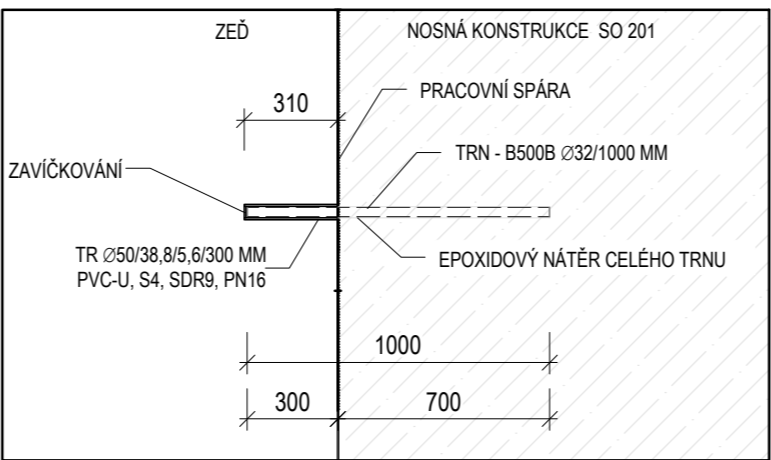
M 1 : 25



DETAIL KOTEVNÍCH TRNŮ

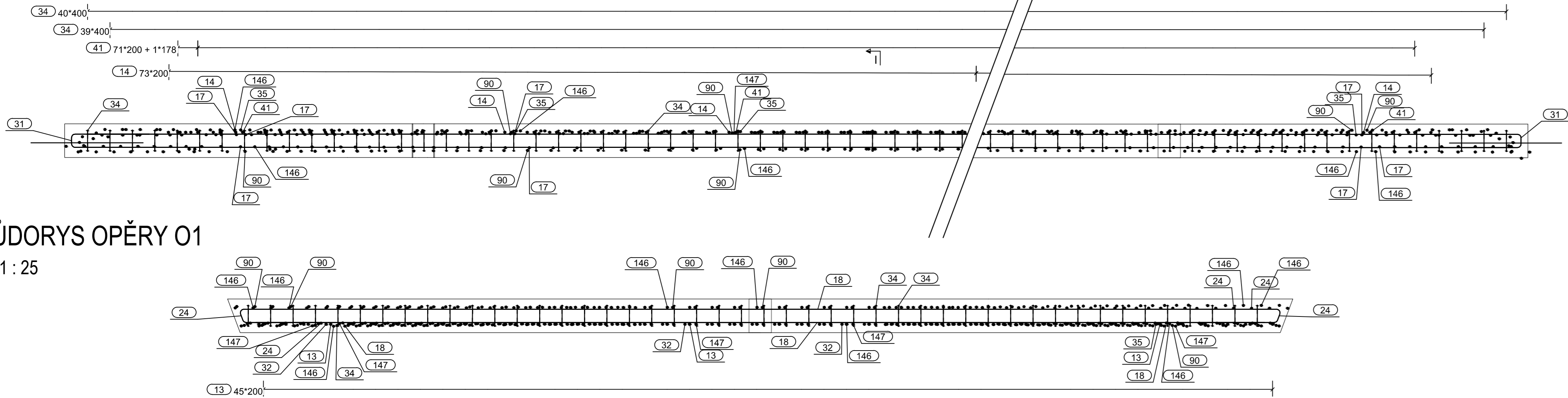
ZEĎ - NK SO 201

1:25



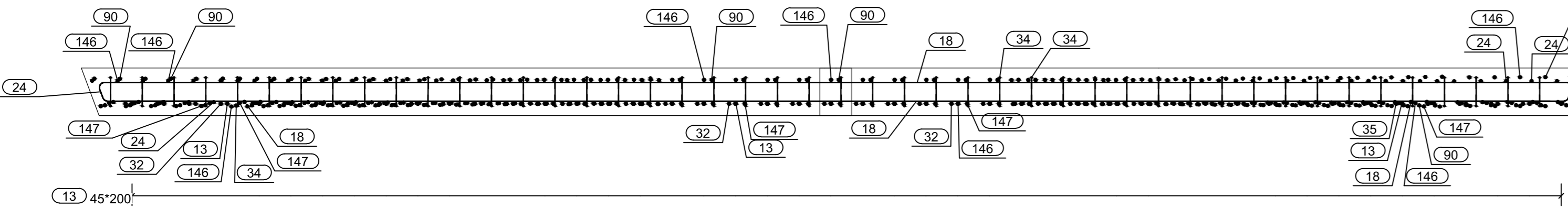
PŮDORYS OPĚRY O2

M 1 : 25



PŮDORYS OPĚRY O1

M 1 : 25



VÝKAZ VÝZTUŽE

TABULKA VÝZTUŽE

Č. POL.	R (mm)	DĚLKA 1ks (mm)	POČET (ks)	CELKOVÁ DĚLKA (m)							
				R8	R10	R12	R16	R20	R25	R28	R32
0	12	8200	3			17.88					
1	12	6200-6220	12			74.40					
2	12	8450-8530	14			119.42					
3	12	6200-6230	12			74.40					
4	12	8450-8530	13			110.89					
5	12	6220	20			124.40					
6	12	8450	50			422.50					
7	12	1300-1310	12			15.60					
8	12	1300-1330	13			17.29					
9	12	1300-1310	12			15.60					
10	12	1300-1330	13			17.29					
11	12	9380-9610	3			28.83					
12	12	8500	6			51.00					
13	16	2590	46				119.14				
14	16	2590-2670	74				197.58				
15	16	1050	4			4.20					
16	16	5160	1			5.16					
17	12	8400	50			420.00					
18	12	9000	22			198.00					
19	16	5330	5			26.65					
20	16	5210	5			26.05					
21	12	3140	2			6.28					
22	16	5120	5			25.60					
23	16	5030	5			25.15					
24	12	1500	24			36.00					
25	16	4870	5			24.35					
26	16	4780	5			23.90					
27	12	1690	2			3.38					
28	16	4700	5			23.50					
29	16	4610	5			23.08					
30	16	4540	5			22.70					
31	12	1480	23			34.04					
32	16	2590	45			116.55					
33	16	4460	5			22.30					
34	8	370	1147	424.39							
35	16	3370	148			498.76					
36	16	4390	5			21.95					
37	12	1660	2			3.32					
38	16	4330	5			21.65					
39	16	4280	5			21.40					
40	16	5160	1			5.16					
41	16	2550	73			186.15					
42	16	4240	5			21.20					
43	16	5330	1			5.33					
44	16	4200	5			21.00					
45	16	5220	1			5.22					
46	16	4160	5			20.80					
47	16	5120	1			5.12					
48	16	4120	5			20.60					
49	16	5040	1			5.04					
50	16	4090	5			20.45					
51	16	4880	1			4.88					
52	16	4060	5			20.30					
53	16	4790	1			4.79					
54	16	4030	5			20.15					
55	16	4700	1			4.70					
56	16	4010	5			20.05					
57	16	4620	1			4.62					
58	16	3990	5			19.95					
59	16	4540	1			4.54					
60	16	3970	5			19.85					
61	16	4460	1			4.46					
62	16	3650	5			18.75					
63	16	4390	1			4.39					
64	16	3940	5			19.70					
65	16	4330	1			4.33					
66	16	3920	5			19.60					
67	16	4280	1			4.28					
68	16	3910	4			15.64					
69	16	4240	1			4.24					
70	16	3910	6			23.46					
71	16	4200	1			4.20					
72	16	3910	43			167.91					
73	16	4160	1			4.16					
74	16	4130	1			4.13					
75	16	3910	6			23.46					
76	16	4090	1			4.09					
77	16	4060	1			4.06					

TABULKA VÝZTUŽE

Č. POL	R (mm)	DĚLKA 1ks (mm)	POČET (ks)	CELKOVÁ DĚLKA (m)							
				R8	R10	R12	R16	R20	R25	R28	R32
78	16	4030	1				4.03				
79	16	4010	1				4.01				
80	16	3990	1				3.99				
81	16	3970	1				3.97				
82	16	3950	1				3.95				
83	16	3940	1				3.94				
84	16	3920	1				3.92				
85	16	3910	2				7.82				
86	16	3910	2				7.82				
87	16	5160	1				5.16				
88	16	5160	1				5.16				
89	16	5160	1				5.16				
90	16	2970	337				1000.89				
91	25	5160	1						5.16		
92	25	5330	1						5.33		
93	25	5220	1						5.22		
94	25	5120	1						5.12		
95	25	5040	1						5.04		
96	25	4880	1						4.88		
97	25	4790	1						4.79		
98	25	4700	1						4.70		
99	25	4620	1						4.62		
100	25	4540	1						4.54		
101	25	4460	1						4.46		
102	25	4390	1						4.39		
103	25	4330	1						4.33		
104	25	4280	1						4.28		
105	25	4240	1						4.24		
106	25	4200	1						4.20		
107	25	4160	1						4.16		
108	25	4130	1						4.13		
109	25	4090	1						4.09		
110	25	4060	1						4.06		
111	25	4030	1						4.03		
112	25	4010	1						4.01		
113	25	3990	1						3.99		
114	25	3970	2						7.94		
115	25	3950	2						7.90		
116	25	3940	2						7.88		
117	25	3920	2						7.84		
118	25	3910	2						7.82		
119	25	3910	2						7.82		
120	25	3910	15						58.65		
121	25	3910	2						7.82		
122	25	3990	1						3.99		
123	25	4010	1						4.01		
124	16	5160	1				5.16				
125	25	4030	1						4.03		
126	25	4060	1						4.06		
127	25	4090	1						4.09		
128	25	4120	1						4.12		
129	25	4160	1						4.16		
130	25	4200	1						4.20		
131	25	4240	1						4.24		
132	25	4280	1						4.28		
133	25	4330	1						4.33		
134	25	4390	1						4.39		
135	25	4460	1						4.46		
136	25	4540	1						4.54		
137	25	4620	1						4.62		
138	25	4700	1						4.70		
139	25	4780	1						4.78		
140	25	4870	1						4.87		
141	25	5030	1						5.03		
142	25	5120	1						5.12		
143	25	5210	1						5.21		
144	25	5330	1						5.33		
145	25	5160	1						5.16		
146	16	2670	338				902.46				
147	16	1970	148				291.56				
148	16	1470	64				94.08				
149	16	1470	1				1.47				
150	16	1470	1				1.47				
151	12	9390-9610	3			28.17					
152	12	1040	2			2.08					
153	12	1060	2			2.12					
154	12	6400	48			307.20					
155	12	1930	26			50.18					