

SITUAČNÍ VÝKRES ŠIRŠÍCH VZTAHŮ
M 1 : 25 000



LEGENDA:

Hranice katastrálního území

Řešený úsek komunikace pro I. a II. etapu

FG-110.2

Hranice dotčeného území

Nejbližší nivelační body

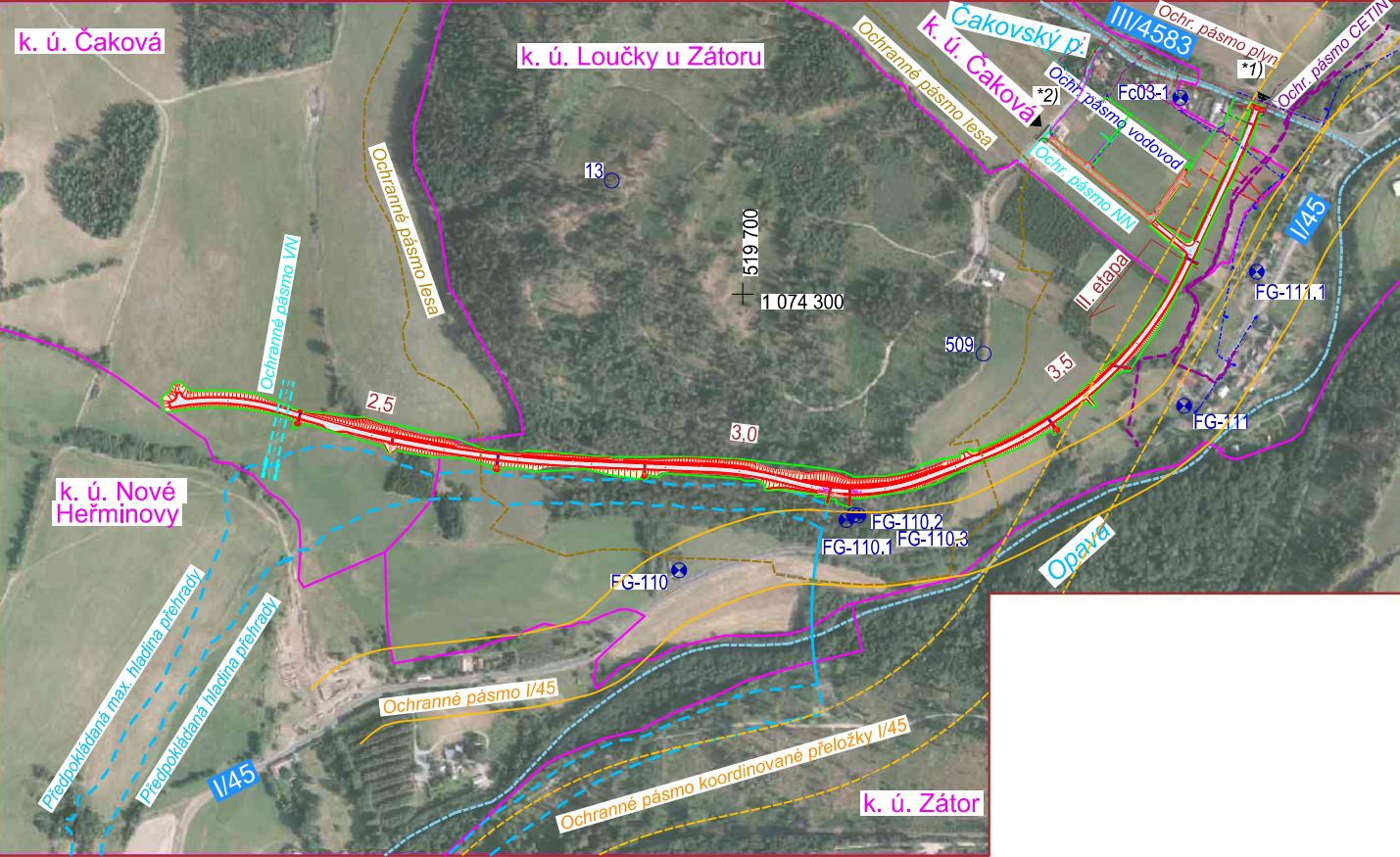
Ochranné pásmo lesa

Ochranné pásmo komunikací

► *1) Napojení na stávající silnici III/4583

▲ *2) Napojení na novou koordinovanou místní komunikaci v rámci rozvojové zóny Čaková

M 1 : 10 000



Podkladová data (Ortofoto) TopGis, s.r.o. smí být používána pouze pro navigační a přehledové účely mapového portálu. Veškerá práva vyhrazena.
Podkladová data © TopGis, s.r.o.

SOUŘADNICOVÝ S-JTSK, VÝŠKOVÝ SYSTÉM BpV

OBJEDNATEL: <div><div><div></div><div><div>Povodí Odry</div><div>státní podnik</div></div></div><div>POVODÍ ODRY, s. p. VARENSKÁ 3101/49 702 00 OSTRAVA</div></div>		ZHOTOVITEL: <div><div><div></div><div>AFRY</div></div><div>AFRY CZ s.r.o. MAGISTRŮ 1275/13 140 00 PRAHA 4 tel.: +420 277 005 500 www.afry.cz</div></div>	
HLAVNÍ INŽENÝR PROJEKTU: <div><div>Friedel</div><div>Ing. DAVID FRIEDEL</div></div>	ZODPOVĚDNÝ PROJEKTANT: <div><div>Friedel</div><div>Ing. DAVID FRIEDEL</div></div>	VYPRACOVAL: <div><div>Friedel</div><div>Ing. DAVID FRIEDEL</div></div>	KONTROLOVAL: <div><div><div></div></div><div>Ing. VÁCLAV ORAVEC</div></div>
NÁZEV PROJEKTU: <div>LEVOBŘEŽNÍ SILNICE, OHO</div>			
ČÁST:	SITUAČNÍ VÝKRESY		
STAVEBNÍ OBJEKT:	-		
PŘÍLOHA:	SITUAČNÍ VÝKRES ŠIRŠÍCH VZTAHŮ		
KRAJ:	MORAVSKOSLEZSKÝ	ČÁST:	C
DATUM:	04/2022	PŘÍLOHA Č.:	
STUPEŇ:	PDPS - 1. ETAPA	ČÍSLO PARE:	
MĚŘÍTKO:	1 : 25 000, 1 : 10 000		
Č. ZAKÁZKY:	2021/0213		

PDPS_E1\C_situacni_vykresy\C.1_Sirsi_vzt_Levobrezni.pdf