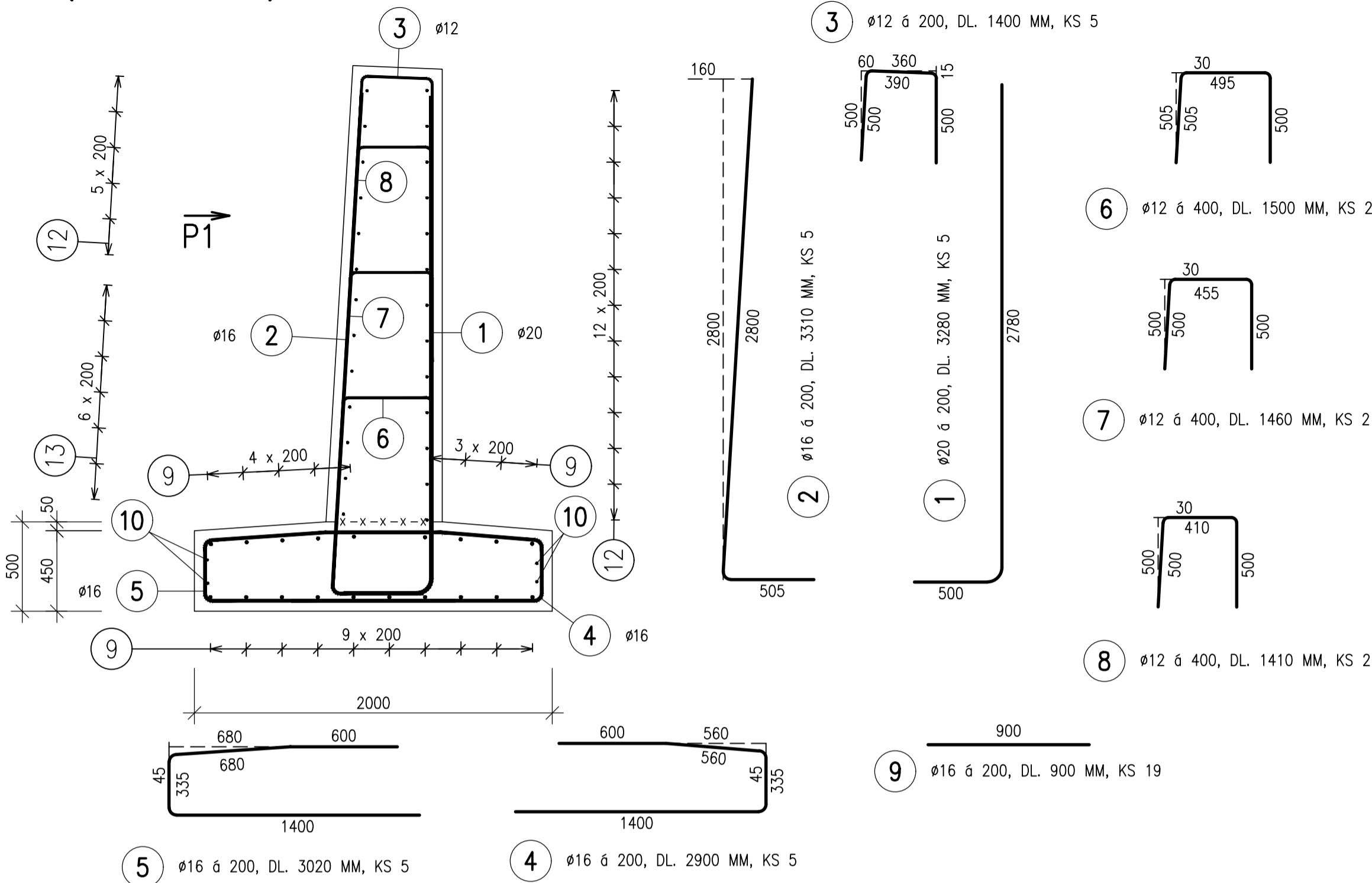


VÝZTUŽ PRO ZEĎ 1 (NA VTOKU)
ŘEZ A-A

M 1:25



VÝKAZ VÝZTUŽE

POL. Č.	Ø	DĚLKA	KS	OCEL		
				B 500 B	Ø12	Ø16
1	20	3.280	5			16.400
2	16	3.310	5			16.550
3	12	1.400	5	7.000		
4	16	2.900	5			14.500
5	16	3.020	5			15.100
6	12	1.500	2	3.000		
7	12	1.460	2	2.920		
8	12	1.410	2	2.820		
9	16	0.900	19			17.100
10	12	1.860	4	7.440		
11	12	1.150	18	20.700		
12	12	1.660	19	31.540		
13	12	1.860	7	13.020		
14	12	1.800	4	7.200		
15	16	3.280	4			13.120
16	12	2.850	2	5.700		
17	12	0.600	5	3.000		
CELKOVÁ DĚLKA			[m]	104.34	76.37	16.4
HMOTNOST			[kg]/[bm]	0.888	1.580	2.470
HMOTNOST DLE Ø			[kg/Ø]	92.64	120.67	40.49
CELKOVÁ HMOTNOST			[kg]		253.80	

BETON

C 30/37–XC4, XD3, XF3 (C2, F.2)–Cl 0,2–Dmax16–S4/S5

OCEL

B 500B

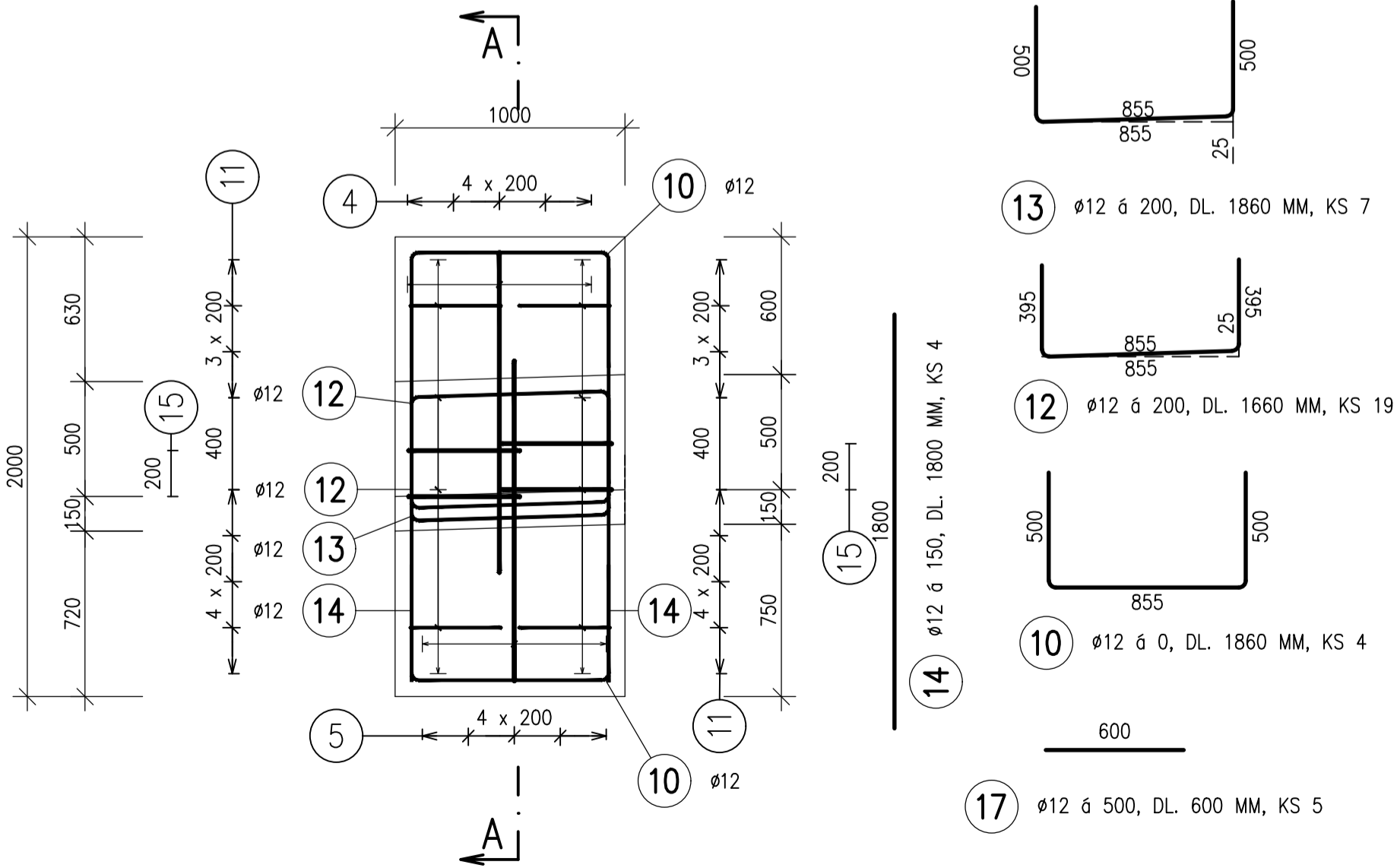
KRYTÍ VÝZTUŽE – NOMINÁLNÍ (JMENOVITÉ) 50 mm
MINIMÁLNÍ 45 mm

POZNÁMKA:

TATO DOKUMENTACE NESLOUŽÍ K REALIZACI DÍLA, ZHOTOVITEL MUSÍ VYPRACOVAT REALIZAČNÍ DOKUMENTACI DLE MÍSTNÍCH PODMÍNEK A SKUTEČNĚ PROVEDENÝCH KONSTRUKCÍ.

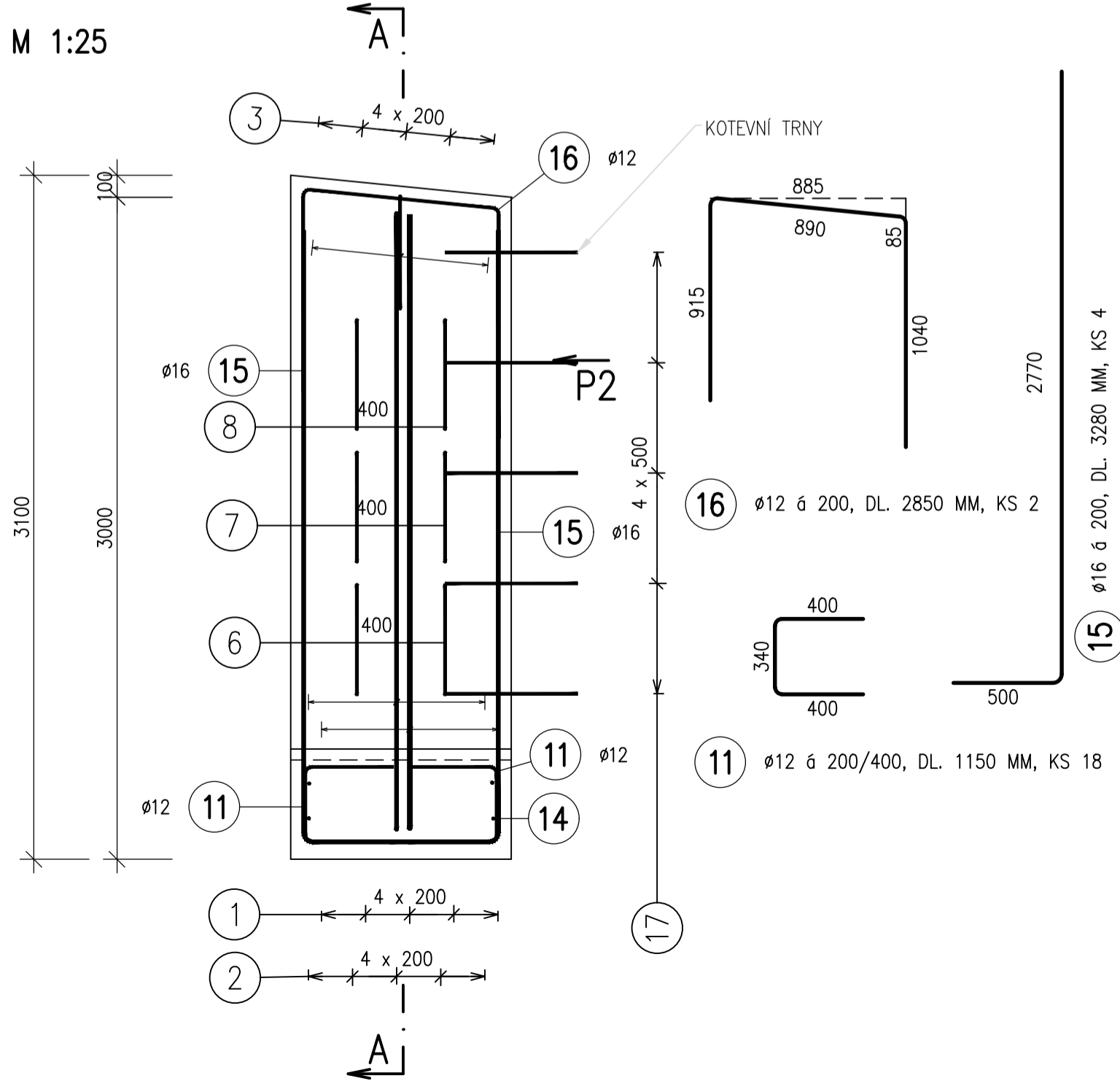
PŮDORYS

M 1:25



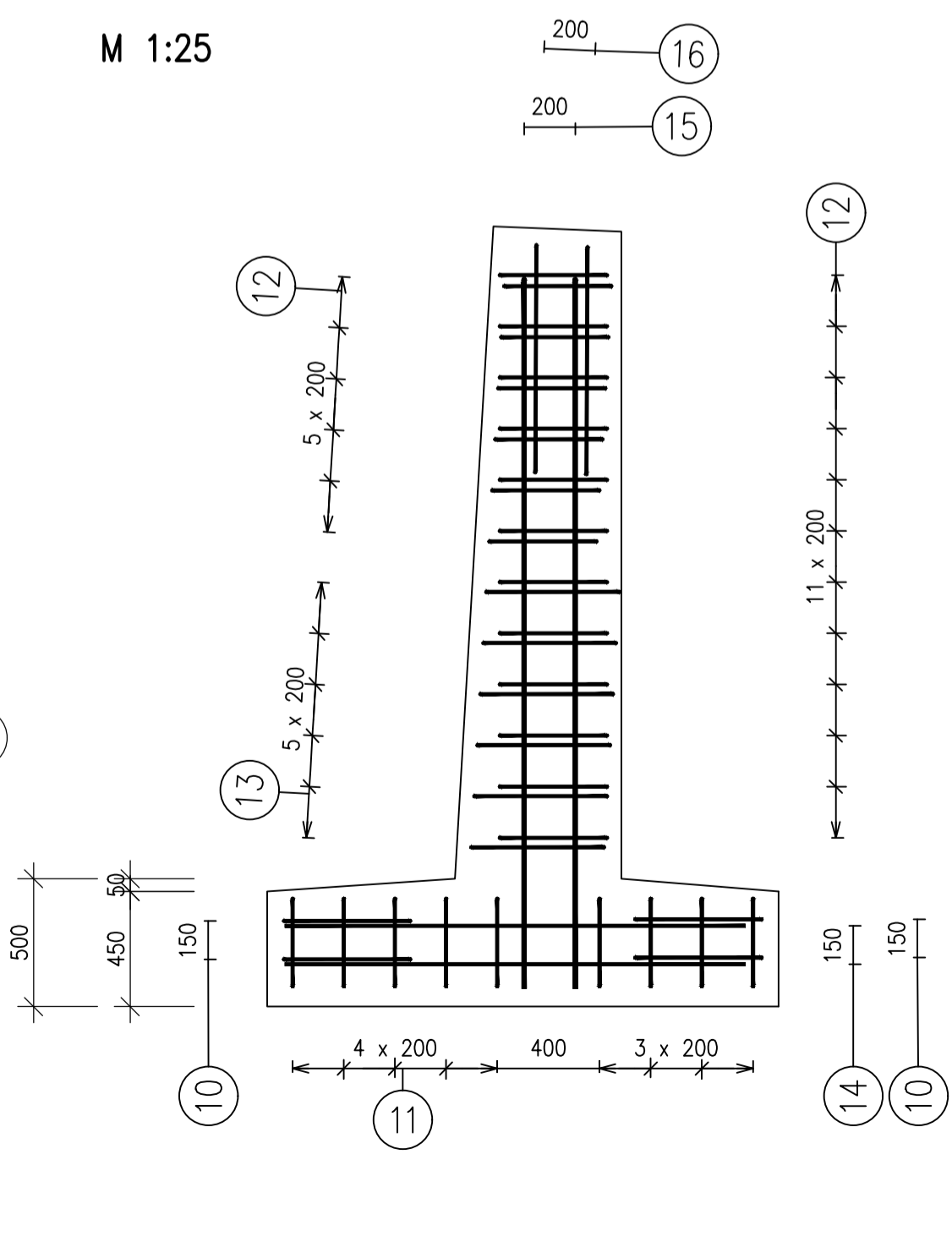
POHLED P1





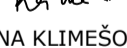

M 1:25



POHLED P2

M 1:25



SOUŘADNICOVÝ S-JTSK, VÝŠKOVÝ SYSTÉM BpV			
OBJEDNATEL:  PODOVÍ ODŘY, s. p. VARENSKÁ 3101/49 702 00 OSTRAVA		ZHOTOVITEL:  AFRY CZ s.r.o. MAGISTRŮ 1275/13 140 00 PRAHA 4 tel.: +420 277 005 500 www.afry.cz	
HLAVNÍ INŽENÝR PROJEKTU:  Ing. DAVID FRIEDEL	ZODPOVĚDNÝ PROJEKTANT:  Ing. LUKÁŠ ZEMEK	VYPRACOVAL:  Ing. HANA KLIMEŠOVÁ	KONTROLOVAL:  Ing. LUKÁŠ ZEMEK
NÁZEV PROJEKTU: LEVOBŘEŽNÍ SILNICE, OHO			
ČÁST:	DOKUMENTACE OBJEKTŮ		
STAVEBNÍ OBJEKT:	SO 201 - PŘEMOSTĚNÍ ČAKOVSKÉHO POTOKA		
PŘÍLOHA:	VÝZTUŽ DOPLŇKOVÉ ZDI Z1		
KRAJ:	MORAVSKOSLEZSKÝ	ČÁST:	D.6
DATUM:	04/2022	PŘÍLOHA Č.:	
STUPEŇ:	PDPS - 1. ETAPA	ČÍSLO PARE:	
MĚŘÍTKO:	1 : 25		
Č. ZAKÁZKY:	2021/0213		