



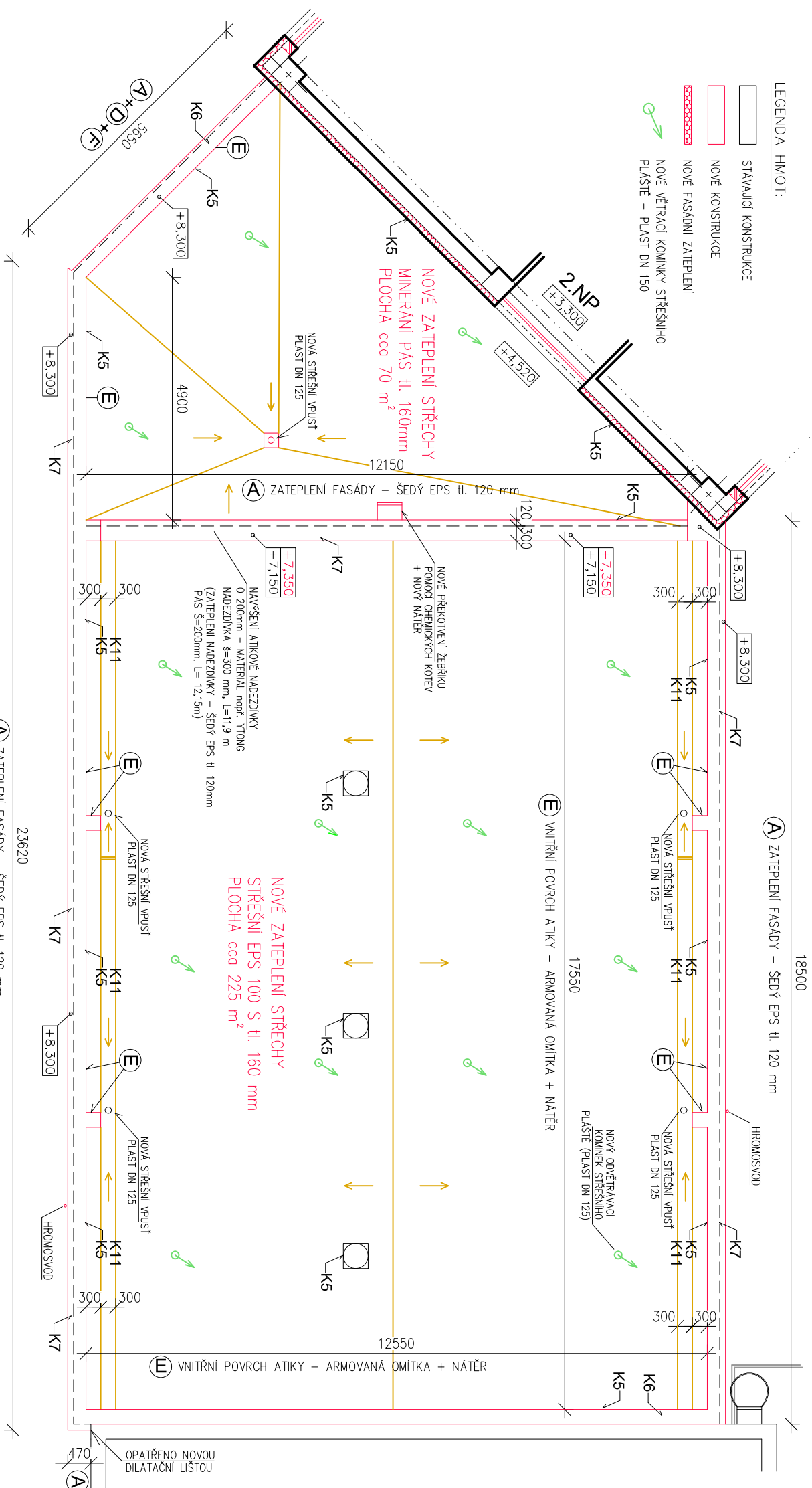


PŮDORYS PLOCHÉ STŘECHY (ZASEDACÍ SÁL A VESTIBUL) - NOVÝ STAV

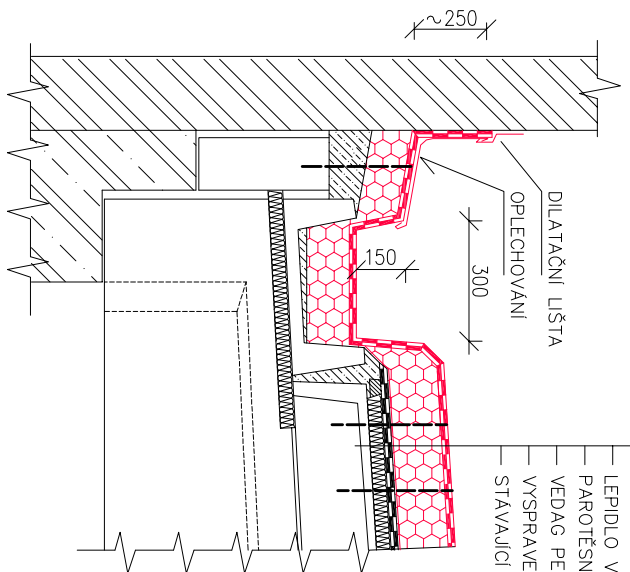
LEGENDA HMOTI:

-  STÁVAJÍCÍ KONSTRUKCE
-  NOVÉ KONSTRUKCE
-  NOVÉ FASÁDNÍ ZATEPLENÍ
-  NOVÉ VĚTRACÍ KOMINKY STŘEŠNÍHO PLOŠTĚ – PŁAST DN 150



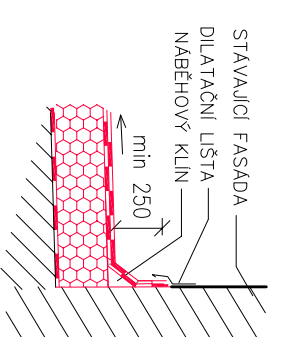
ODVODNÍ KANÁLEK (STŘECHA ZASEDACÍHO SÁLU)

(BUDE UPŘESNĚNO BĚHEM REALIZACE)



- MODIFIKOVANÝ ASFALT. PÁS – EUROFLEX MODROZELENÝ
- PODKLADNÍ ASFALT. PÁS – VEDATOP SU
- ZATEPLENÍ EPS 100 S tl. 160 mm – KOTVENÝ DO NOSNÉ K-CE
- LEPIDLO VEDAŘUK
- PAROTĚSNÝ HYDROIZOLAČNÍ PÁS – VEDAĞLAS G 200 S4 minerál
- VEDAG PENETRAČNÍ NÁTĚŘ
- VYSRAVENÉ STÁVAJÍCÍCH ASFALTOVÝCH PASŮ
- STÁVAJÍCÍ SKLADBA PLOCHÉ STŘECHY

NAPOJENÍ NA FASÁDU



- MODIFIKOVANÝ ASFALT. PÁS – EUROFLEX MODROZELENÝ
- PODKLADNÍ ASFALT. PÁS – VEDATOP SU
- ZATEPLENÍ MINERÁL. PÁS tl. 160 mm – KOTVENÝ DO NOS. K-CE
- LEPIDLO VEDAŘUK
- PAROTĚSNÝ HYDROIZOLAČNÍ PÁS – VEDAĐLAS G 200 S4 minerál
- VEDAG PENETRAČNÍ NÁTĚŘ
- VYSRAVENÉ STÁVAJÍCÍCH ASFALTOVÝCH PASŮ
- STÁVAJÍCÍ SKLADBA PLOCHÉ STŘECHY

SKLADBA STŘEŠNÍ KRYTINY NAD VESTIBULEM

- NOVÉ KONSTRUKCE:
- OČIŠTĚNÍ A PENETRACE PODKLADU U STAV. STŘEŠNÍ KRYTINY
- REVIZE A PROČIŠTĚNÍ STAV. VPUSŤ DEŠŤOVÝCH SVODŮ
- NAVYŠENÍ ATIKOVÉ NADEZDVIKY 0 200mm (POHLED "C3") – MATERIÁL POROBETON. TVÁRNICE tl. 300mm (KOTVENÉ DO STAV. K-CE)
- ZATEPLENÍ FASÁDY A ÚPRAVA NEZATEPLENÝCH PОВRCHŮ VÍZ SKLADBA "C" a "F"
- ZATEPLENÍ STŘEŠNÍ KRYTINY NAD VESTIBULEM – MINERÁLNÍM PÁSEM tl. 160 mm
- ZATEPLENÍ STŘEŠNÍ KRYTINY NAD ZASEDACÍ SÁL – STŘEŠNÍ EPS 100 S tl. 160 mm
- Z DESEK ZATEPLENÍ STŘECHY NAD SÁLEM BUDOVY PROVEDENY NOVÉ ODVODNÍ KANÁLKY ROZMĚRY cca 300/200mm (ROZMĚRY ZAMĚŘIT DLE STAV. STAVU)
- OSAZENÍ NOVÝCH ODVĚTRÁVAČÍCH KOMINKŮ PLOCHÉ STŘECHY – DN 150 (13 ks)
- OSAZENÍ NOVÝCH STŘEŠNÍCH VPUSŤÍ – (NA POTRUBÍ DN 125mm) – 5 ks
- NOVÉ ZACHYTNÉ KOŠÍKY NA VPUSŤI – 5 ks
- REVIZE A ZPĚTNÁ MONTÁŽ HROMOSVODNÉ SOUSTAVY
- NOVÉ SE OLEMUJÍ TĚLESA VZT A STĚNY VE STYKU SE ZATEPLENÍM STŘECHY
- NOVÉ PRODLOUŽENÉ KOTVENÍ STAV. ŽEBŘÍKU (CHEMICKÉ KOTVY), ZPĚTNÁ MONTÁŽ ŽEBŘÍKU A NOVÝ NÁTĚŘ
- OSAZENÍ NOVÝCH ATIKOVÝCH PLECHŮ – AL ELOXOVANÝ PLECH – ŠEDÝ ODSTIN

LEGENDA PОВRCHŮ:

- A** PLOCHA FASÁDY (ZATEPLENÁ):
 - KONTAKTNÍ FASÁD. ZATEPLEVAČÍ SYSTÉM např. WEBER TERRANOVA IZOLANT – STĚNY – POLYSTYREN EPS ŠEDÝ-70-F FASÁDNÍ TL.120 mm
 - OSTĚNÍ, NADPRAŽÍ – EPS ŠEDÝ-70-F FASÁDNÍ TL.20–30mm
 - PОВRCHOVÁ ÚPRAVA TENKOVĚSTVOU SILIKON. PROBÁRENOU OMIŤKOVANNOU (ZRNITOST – VELIKOST ŽRNA DO 2mm)
- D** PОВRCH. ÚPRAVA FASÁDY NAD VSTUPEM DO VESTIBULU
 - PОВRCH SE OČIŠŤÍ, OPRAVA PRÁSKLIN, PENETRACE PODKLADU
 - PОВRCHOVÁ ÚPRAVA Z DESEK EPS tl. 50mm S ARMOVANNOU OMIŤKOU V BARVĚ DLE "BAREVNĚHIO ŘEŠENÍ FASÁDY"
- E** PОВRCH. ÚPRAVA VNITŘ. STRAN ATIKOVÝCH NADEZDVIK
 - PОВRCH SE OČIŠŤÍ, OPRAVA PRÁSKLIN, PENETRACE PODKLADU
 - PОВRCHOVÁ ÚPRAVA TVORÍ ARMOVANÁ OMIŤKA
- F** PОВRCH. ÚPRAVA FASÁDY (NAD STUPEN DO VESTIBULU)
 - PОВRCH SE OČIŠŤÍ, OPRAVA PRÁSKLIN, PENETRACE PODKLADU
 - OBKLAD AQUARIUS, typ BEIGE (GRANŽOVÝ), rozměr dlaždice 300 x 300 mm

PŘED ZATEPLENÍM STŘECHY BUDE PROVEDENA TAHOVÁ ZKOUŠKA NA STÁVAJÍCÍ STŘEŠNÍ KRYTINĚ A SONDAŽ SKUTEČNÉ SKLADBY STŘEŠNÍHO PŁAŠŤE

±0,000 = 1. NP

VYPRACOVAL: Ing. Zdeněk Tillerová	TILLEROVÁ s.r.o.
MÍSTO: Přerov	Interbrigadistů 2, PŘEROV Tel:737714827 IČ:27859011
INVESTOR: Česká republika – Ministerstvo zemědělství, Odbor krajinská agentura pro zemědělství a venkov, Olomoucký kraj Biotnická 383/1, 777 00 Olomouc	parcele číslo : 1236/1
AKCE: Zateplení fasády a výměny oken, budova Mze, Wurmova 2, Přerov	DATUM: 03./2012 STUPĚŇ: PROJEKT KÓTOVANÓ: MILIMETRY FORMÁT: 6A4 Č. ZAKÁZKY: 05./2012
PŮDORYS PLOCHÉ STŘECHY (ZASEDACÍ SÁL A VESTIBUL - NOVÝ STAV	měř. č.v. 1 : 100 F.1.1-18