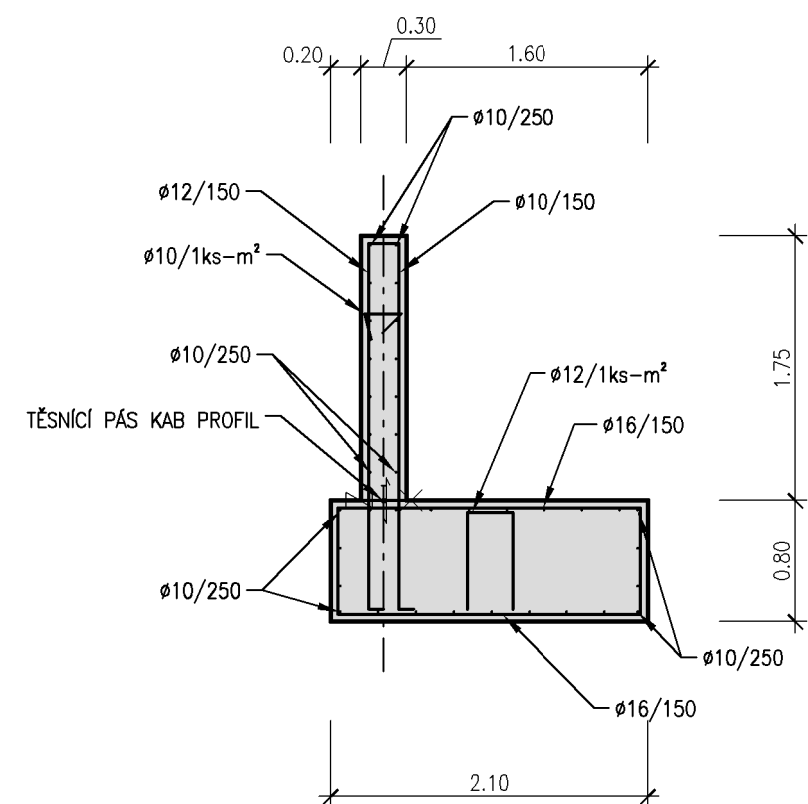


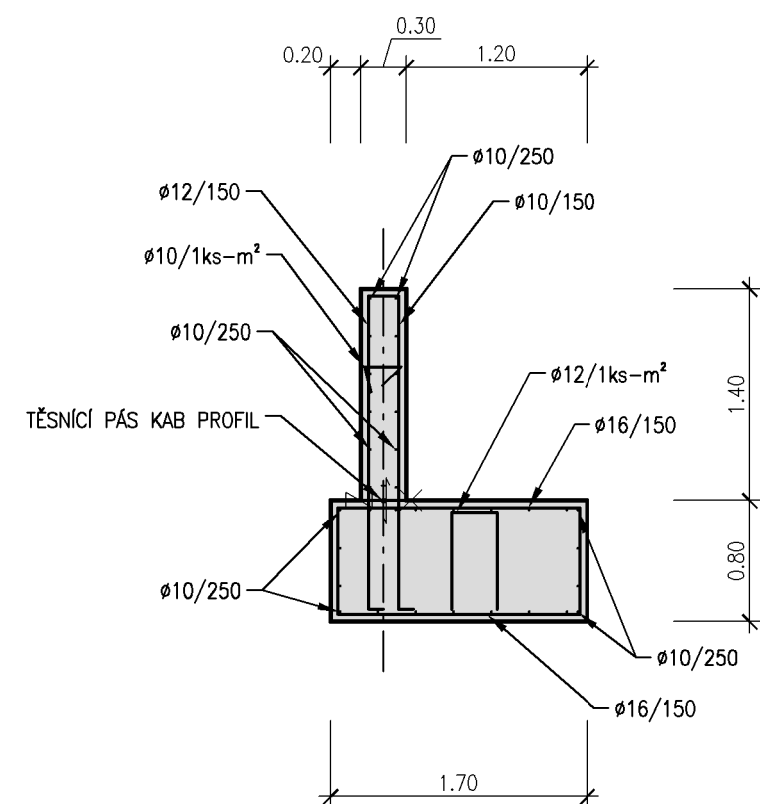
SCHÉMATA VÝZTUŽE

M 1 : 50

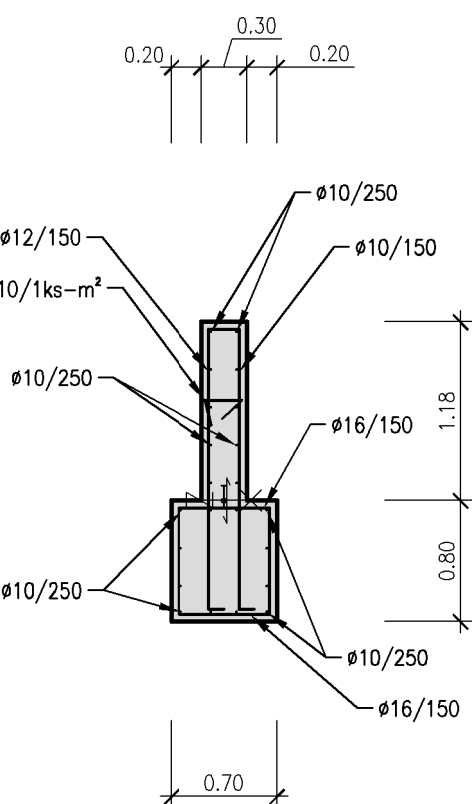
TYP A



TYP B



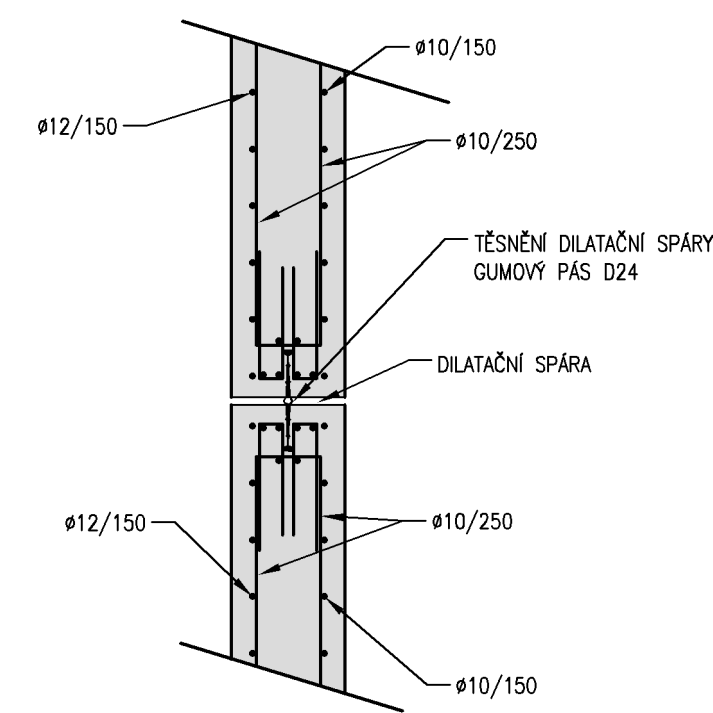
TYP C



KONSTRUKČNÍ BETON: C30/37 XC4 XF3 XA2
PODKLADNÍ BETON: C12/15

DETAIL DILATAČNÍ SPÁRY

M 1 : 20



AQUATIS a.s. Botanická 834/56, 602 00 Brno			Tel: +420 541 554 111 Fax: +420 541 211 205		E-mail: info@aquatis.cz http://www.aquatis.cz	
Zodpovědný projektant ING. ELIŠKA HERŠOVÁ		Hlavní inženýr projektu ING. TOMÁŠ ROTH		Vedoucí střediska ING. OLDŘICH NEUMAYER, CSc.		
Vypracoval ING. ELIŠKA HERŠOVÁ		Kontroloval ING. OLDŘICH NEUMAYER, CSc.		Zakázkové číslo 3A16136.32.C01		
Datum PROSINEC 2018		Stupeň dokumentace DPS		Název souboru D.6_VSETIN_DPS_VYZTUZ.dwg		
Akce						
HRÁZ P.B. NA VSETÍNSKÉ BEČVĚ - VSETÍN - ÚPRAVA HRÁZE						
S0 02						
Příloha						
SCHÉMATA VÝZTUŽE						
Měřítko 1: 50, 1: 20			Číslo přílohy D.6.			
Objednatel			POVODÍ MORAVY, s.p.			

KÓTOVÁNO V [m]
VÝŠKOVÝ SYSTÉM BALT P. V.