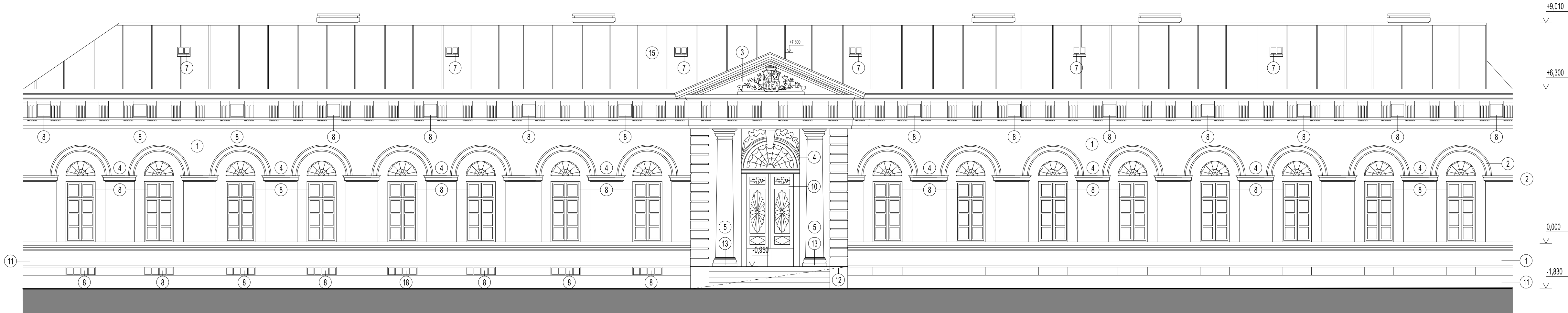


POHLED ZÁPADNÍ

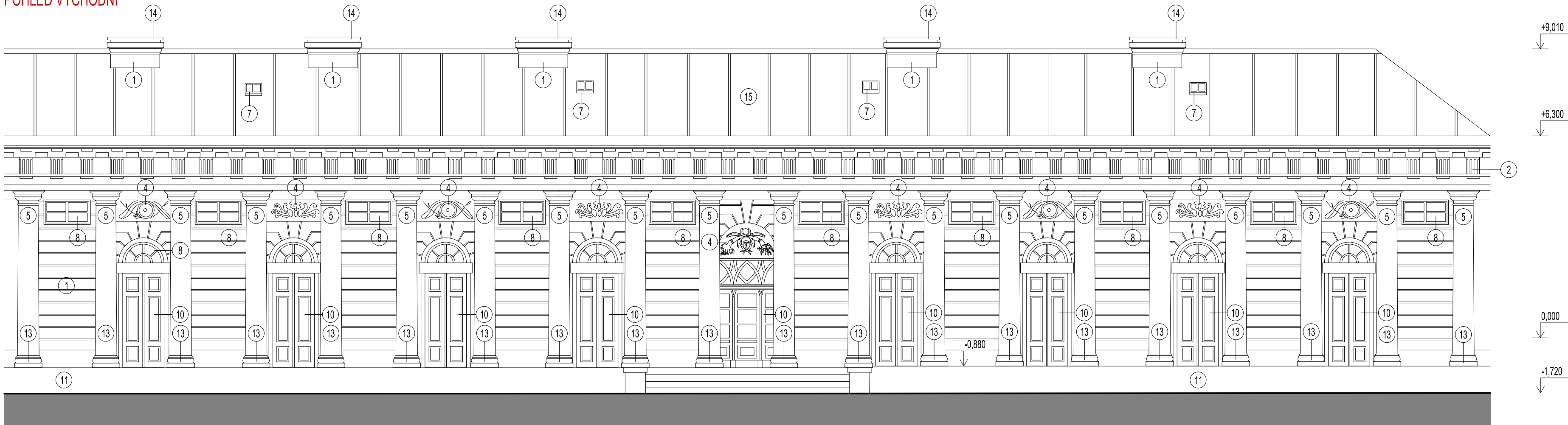


LEGENDA VÝROBKŮ A POVRCHŮ

- 1 VNĚJŠÍ VÁPENNÝ NÁTĚR; BARVA SVĚTLÁ LOMENÁ OKROVÁ - ODSŤÍN BUDE ODSOULHASEN A.D. NA ZÁKLADĚ PŘEDLOŽENÝCH VZORKŮ
- 2 REPASE ŘÍMSY - DOPLNĚNÍ CHYBĚJÍCÍCH ČÁSTÍ ŠTUKOVOU HMOTOU; VNĚJŠÍ VÁPENNÝ NÁTĚR; BARVA SVĚTLÁ LOMENÁ OKROVÁ - ODSŤÍN BUDE ODSOULHASEN A.D. NA ZÁKLADĚ PŘEDLOŽENÝCH VZORKŮ
- 3 REPASE TYMPANONU - DOPLNĚNÍ CHYBĚJÍCÍCH ČÁSTÍ; VNĚJŠÍ VÁPENNÝ NÁTĚR; BARVA SVĚTLÁ LOMENÁ OKROVÁ - ODSŤÍN BUDE ODSOULHASEN A.D. NA ZÁKLADĚ PŘEDLOŽENÝCH VZORKŮ
- 4 OBNOVA ŠAMBRÁN A PARAPETŮ OKEN, DOPLNĚNÍ CHYBĚJÍCÍCH ČÁSTÍ ŠTUKOVOU HMOTOU; VNĚJŠÍ VÁPENNÝ NÁTĚR; BARVA SVĚTLÁ LOMENÁ OKROVÁ - ODSŤÍN BUDE ODSOULHASEN A.D.
- 5 SLOUPY VČETNĚ HLAVIC - REPASE KAMENNÝCH SLOUPŮ VČETNĚ HLAVIC, OBNOVA POŠKOZENÉ ŠTUKOVÉ OMÍTKY, DOPLNĚNÍ CHYBĚJÍCÍCH ČÁSTÍ ŠTUKOVOU HMOTOU; VNĚJŠÍ VÁPENNÝ NÁTĚR; BARVA SVĚTLÁ LOMENÁ OKROVÁ - ODSŤÍN BUDE ODSOULHASEN A.D.
- 6 REPASE ŠTUKOVÉ VÝZDOBY FASÁDY - DOPLNĚNÍ CHYBĚJÍCÍCH ČÁSTÍ ŠTUKOVOU HMOTOU; VNĚJŠÍ VÁPENNÝ NÁTĚR; BARVA SVĚTLÁ LOMENÁ OKROVÁ - ODSŤÍN BUDE ODSOULHASEN A.D.
- 7 STÁVAJÍCÍ STŘEŠNÍ OKNO / VÝLEZ
- 8 STÁVAJÍCÍ DŘEVĚNÉ OKNO REPASOVANÉ
- 9 STÁVAJÍCÍ DŘEVĚNÉ OKENICE REPASOVANÉ
- 10 STÁVAJÍCÍ DŘEVĚNÉ DVEŘE REPASOVANÉ
- 11 STÁVAJÍCÍ KAMENNÝ SOKL REPASOVÁN
- 12 STÁVAJÍCÍ KAMENNÉ PRVKY REPASOVANÉ
- 13 REPASE KAMENNÉHO PLINTU A PATKY SLOUPU
- 14 KAMENNÁ HLAVA KOMINA - REPASE
- 15 STŘEŠNÍ KRYTINA - MĚDĚNÝ PLECH
- 16 MĚDĚNÉ PRVKY
- 17 STÁVAJÍCÍ KOVOVÉ ZÁBRADLÍ - REPASE
- 18 OKNO NOVÉ DŘEVĚNÉ

POZNÁMKA
. VŠECHNY ČÁSTI FASÁDY OPATŘENÉ OMÍTKOU BUDOU BAREVNĚ SJEDNOCENY VÁPENNÝM NÁTĚREM

POHLED VÝCHODNÍ



ZNAČKA	DATUM	PŘEDMĚT REVIZE	REVIZI PROVEDL
REVIZE			

±0,000=225,700 m n.m.

Souřadnicový systém: S-JTSK
Výškový systém: Bpv

Tento dokument požívá ochrany dle zákona č. 121/2000 Sb. (Autorský zákon). Originál tohoto dokumentu a návrh řešení na něm zobrazený je majetkem autora a firmy Architekti Hruša & spol., Atelier Brno, s.r.o. Tento dokument nesmí být – výjima zřejmého účelu, pro nějž byl pořízen – používán a žádným způsobem nerespektujícím ustanovení Autorského zákona nebo dohodu klienta a hlavního architekta (autora) poskytnut třetí osobě.		<div></div>	
HLAVNÍ ARCHITEKT (AUTOR) : VEDOUcí PROJEKTU / HLAVNÍ INŽENÝR PROJEKTU (HIP) Prof. Ing. arch. PETR HRUŠA / Ing. arch. VIT ZENKL	Prof. Ing. arch. PETR HRUŠA Ing. arch. MILOŠ TRENZ / Ing. arch. JIŘÍ VÁPŮZOVÁ	<div>FIRMA Architekti Hruša & spol., Atelier Brno, s.r.o. Žitkova 5, 602 00 Brno tel. 541 243 829, fax 541 243 831 E-mail: info@atelierbrno.cz http://www.hrusa-atelierbrno.cz IČO 255 175 62, DIČ CZ 255 175 62 Odpovědní: ing. IČO 255 175 62</div>	
KLIENT ZAKÁZKY Národní zemědělské muzeum Praha Kostelní 1300/44 170 00 Praha 7 - Holešovice	INVESTOR ZAKÁZKY : Národní zemědělské muzeum Praha Kostelní 1300/44 170 00 Praha 7 - Holešovice	KONTROLA Ing. IGOR BIELK	
FÁZE (STUPEŇ DOKUMENTACE) PROJEKTOVÁ DOKUMENTACE STAVBY PRO STAVEBNÍ POVOLENÍ	NÁZEV ZAKÁZKY (DÍLO) REKONSTRUKCE HLAVNÍ BUDOVY ZÁMKU KAČINA	DATUM BŘEZEN 2016	
OBJEKT		ZAKÁZKA ČÍSLO 15250 / 15254	
		MĚŘÍTKO 1:100	
ČÁST DOKUMENTACE D.1.1 ARCHITEKTONICKO-STAVEBNÍ ŘEŠENÍ			
DOKUMENT (VÝKRES)	C. VÝKRESU / REVIZE D.1.1.401	PARE	
LEVÁ KOLONÁDA - POHLEDY			