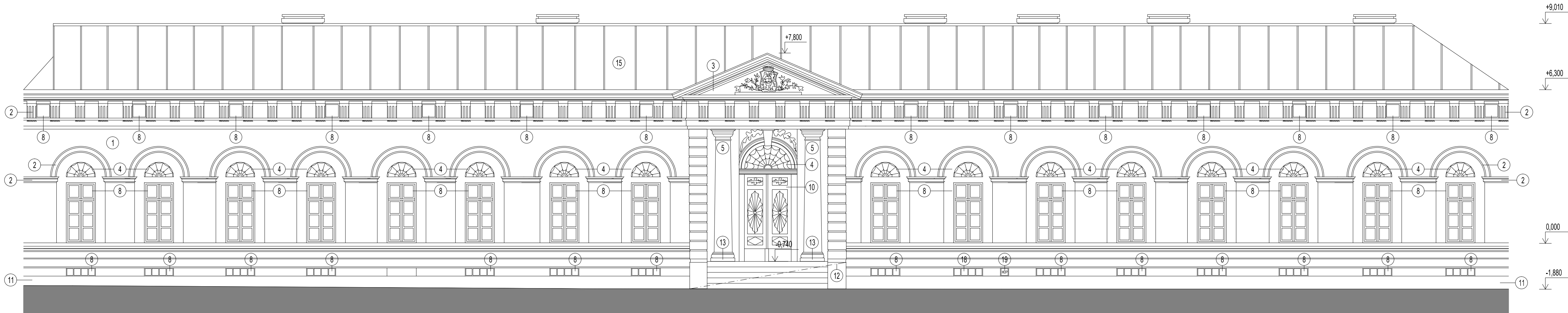
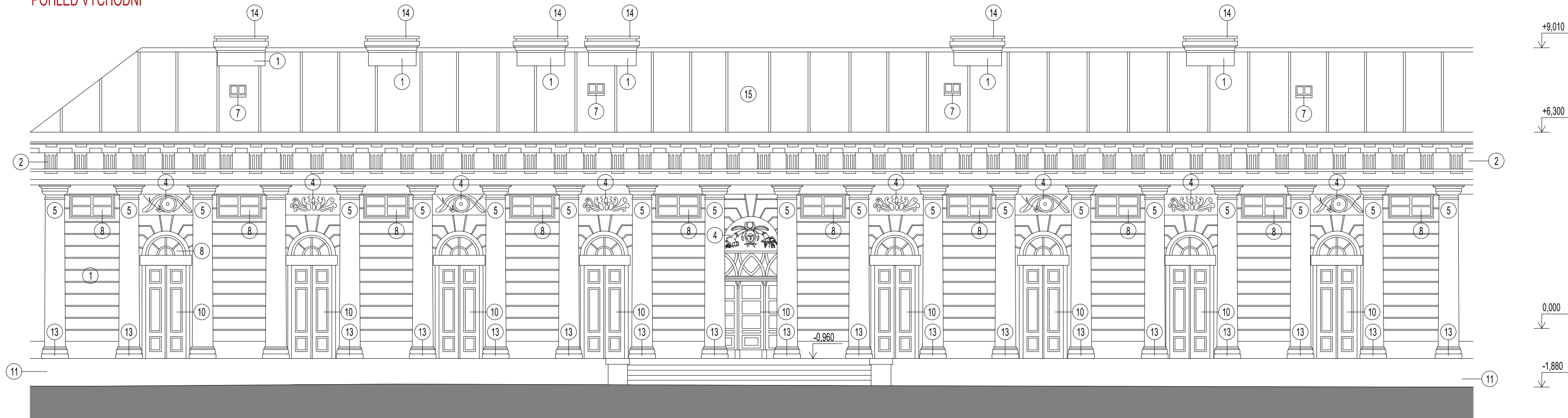


POHLED ZÁPADNÍ



POHLED VÝCHODNÍ



LEGENDA VÝROBKŮ A POVRCHŮ

- 1 VNĚJŠÍ VÁPENNÝ NÁTĚR; BARVA SVĚTLÁ LOMENÁ OKROVÁ - ODSTÍN BUDE ODSOUHLASEN A.D. NA ZÁKLADĚ PŘEDLOŽENÝCH VZORKŮ
- 2 REPASE ŘÍMSY - DOPLNĚNÍ CHYBĚJÍCÍCH ČÁSTÍ ŠTUKOVOU HMOTOU; VNĚJŠÍ VÁPENNÝ NÁTĚR; BARVA SVĚTLÁ LOMENÁ OKROVÁ - ODSTÍN BUDE ODSOUHLASEN A.D. NA ZÁKLADĚ PŘEDLOŽENÝCH VZORKŮ
- 3 REPASE TYMPANONU - DOPLNĚNÍ CHYBĚJÍCÍCH ČÁSTÍ; VNĚJŠÍ VÁPENNÝ NÁTĚR; BARVA SVĚTLÁ LOMENÁ OKROVÁ - ODSTÍN BUDE ODSOUHLASEN A.D. NA ZÁKLADĚ PŘEDLOŽENÝCH VZORKŮ
- 4 OBNOVA ŠAMBRÁN A PARAPETŮ OKEN, DOPLNĚNÍ CHYBĚJÍCÍCH ČÁSTÍ ŠTUKOVOU HMOTOU; VNĚJŠÍ VÁPENNÝ NÁTĚR; BARVA SVĚTLÁ LOMENÁ OKROVÁ - ODSTÍN BUDE ODSOUHLASEN A.D.
- 5 SLOUPY VČETNĚ HLAVIC - REPASE KAMENNÝCH SLOUPŮ VČETNĚ HLAVIC, OBNOVA POŠKOZENÉ ŠTUKOVÉ OMÍTKY, DOPLNĚNÍ CHYBĚJÍCÍCH ČÁSTÍ ŠTUKOVOU HMOTOU; VNĚJŠÍ VÁPENNÝ NÁTĚR; BARVA SVĚTLÁ LOMENÁ OKROVÁ - ODSTÍN BUDE ODSOUHLASEN A.D.
- 6 REPASE ŠTUKOVÉ VÝZDOBY FASÁDY - DOPLNĚNÍ CHYBĚJÍCÍCH ČÁSTÍ ŠTUKOVOU HMOTOU; VNĚJŠÍ VÁPENNÝ NÁTĚR; BARVA SVĚTLÁ LOMENÁ OKROVÁ - ODSTÍN BUDE ODSOUHLASEN A.D.
- 7 STÁVAJÍCÍ STŘEŠNÍ OKNO / VÝLEZ
- 8 STÁVAJÍCÍ DŘEVĚNÉ OKNO REPASOVANÉ
- 9 STÁVAJÍCÍ DŘEVĚNÉ OKENICE REPASOVANÉ
- 10 STÁVAJÍCÍ DŘEVĚNÉ DVEŘE REPASOVANÉ
- 11 STÁVAJÍCÍ KAMENNÝ SKL REPASOVANÝ
- 12 STÁVAJÍCÍ KAMENNÉ PRVKY REPASOVANÉ
- 13 REPASE KAMENNÉHO PLINTU A PATKY SLOUPŮ
- 14 KAMENNÁ HLAVA KOLMNA - REPASE
- 15 STŘEŠNÍ KRYTINA - MĚDĚNÝ PLECH
- 16 MĚDĚNÉ PRVKY
- 17 STÁVAJÍCÍ KOVOVÉ ZÁBRADLÍ - REPASE
- 18 OKNO NOVÉ DŘEVĚNÉ
- 19 KRYCÍ DVÍŘKA PRO HUP - SKRYTÁ, V BARVĚ FASÁDY

ZNÁČKA	DATUM	PŘEDMĚT REVIZE	REVIZI PROVEDL
REVIZE			

±0,000=225,700 m n.m.

Soutěžní systém: S-JTSK
Výškový systém: Bpv

Tento dokument požívá ochrany dle zákona č. 121/2000 Sb. (Autorský zákon)
Originál tohoto dokumentu a návrh řešení na něm zobrazený je majetkem autora a firmy Architekti Hruša & spol., Atelier Brno, s.r.o.
Tento dokument nesmí být - výjima zřejmého účelu, pro nějž byl pořízen - používán a žádným způsobem nerespektujícím ustanovení Autorského zákona nebo dohodu klienta a hlavního architekta (autora) poskytnut třetí osobě.

HLAVNÍ ARCHITEKT (AUTOR): VEDOUcí PROJEKTU / HLAVNÍ INŽENÝR PROJEKTU (HIP) Prof. Ing. arch. PETR HRUŠA / Ing. arch. VÍT ZENKL		Prof. Ing. arch. PETR HRUŠA INŽENÝR NÁVRHU / ZPRACOVAL Ing. arch. MILAN TREZN / Ing. arch. JIŘÍ VODNÁŘSKÝ	FIRMA Architekti Hruša & spol., Atelier Brno, s.r.o. 212 kova 5, 602 00 Brno tel: 541 243 829, fax 541 243 831 E - mail: info@atelierbrno.cz http://www.hruša-atelierbrno.cz IČO 255 175 62, DIČ CZ 255 175 62 Obchodní rejstřík oddíl C, vložka 29562
KLIENT ZAKÁZKY: Národní zemědělské muzeum Praha Kostelní 1300/44 170 00 Praha 7 - Holešovice		INVESTOR ZAKÁZKY: Národní zemědělské muzeum Praha Kostelní 1300/44 170 00 Praha 7 - Holešovice	
FÁZE (STUPEŇ DOKUMENTACE) PROJEKTOVÁ DOKUMENTACE STAVBY PRO STAVEBNÍ POVOLENÍ		KONTROLA Ing. IČOR BIELIK	
NÁZEV ZAKÁZKY (DÍLO) REKONSTRUKCE HLAVNÍ BUDOVY ZÁMKU KAČINA		DATUM BŘEZEN 2016	
OBJEKT		ZAKÁZKA ČÍSLO 15250 / 15254	MĚŘÍTKO 1:100
ČÁST DOKUMENTACE D.1.1 ARCHITEKTONICKO-STAVEBNÍ ŘEŠENÍ			
DOKUMENT (VÝKRES) PRÁVÁ KOLONÁDA - POHLEDY		C. VÝKRESU / REVIZE D.1.1.403	PARE