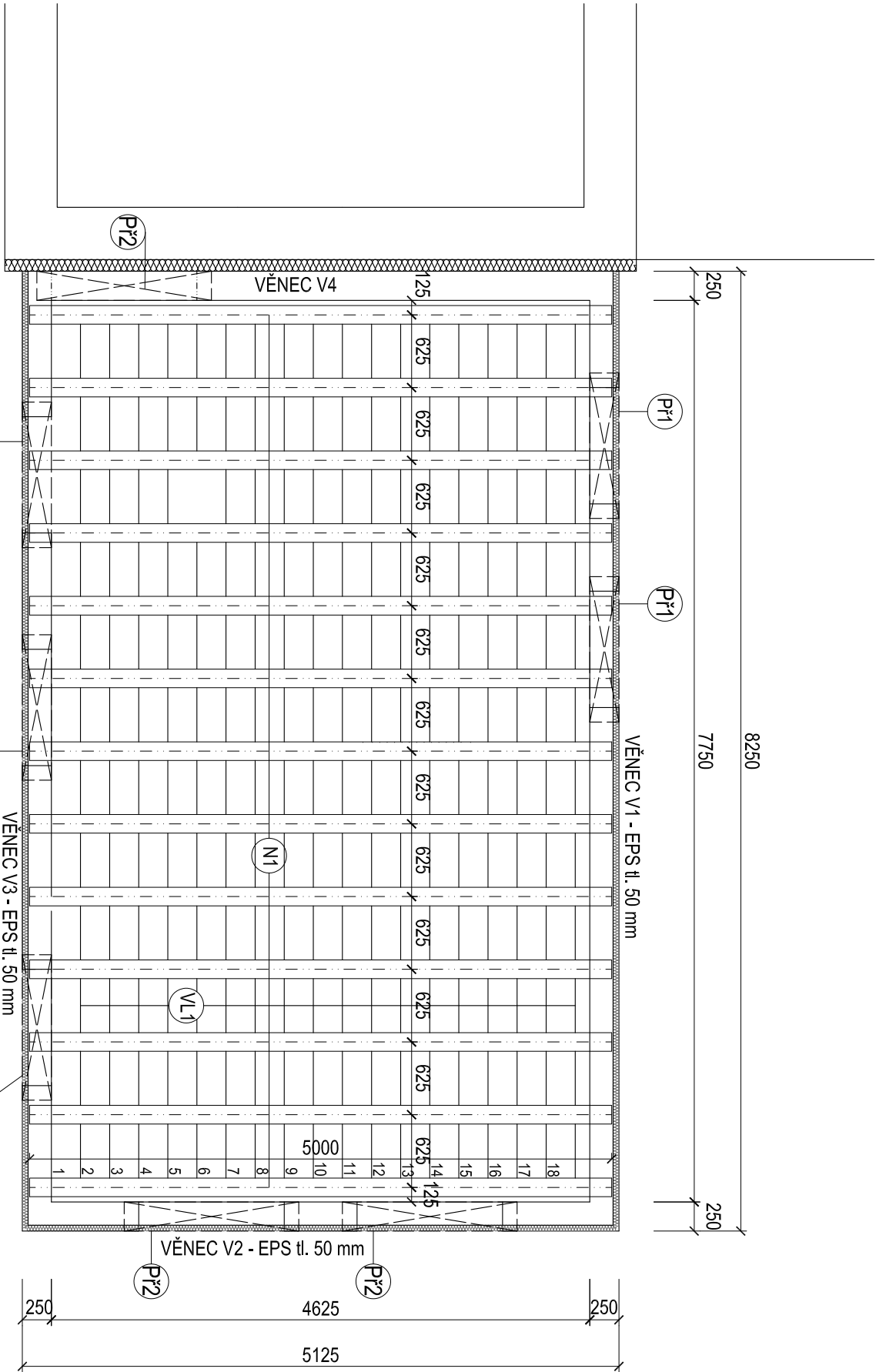
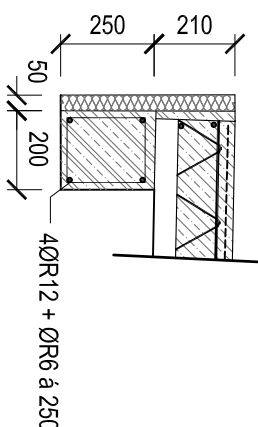
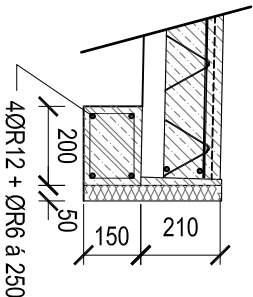


PŮDORYS 1.NP M 1:50



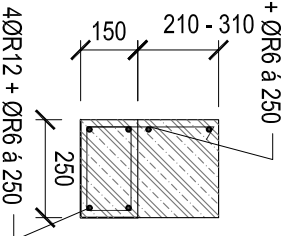
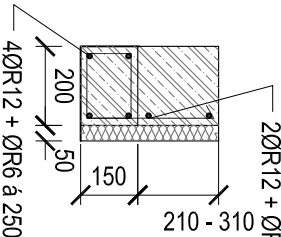
V1 - délka 8,25 m

V3 - délka 8,25 m



V2 - délka 4,625 m

V4 - délka 4,625 m



VÝPIS PRVKŮ STROPU

VÝPIS PRVKŮ STROPŮ				
OZN.	POPIS	ROZMĚRY	POČET KS	POZNÁMKY
N1	KERAMOBETONOVÝ STROPNÍ TRÁM	160/175/5000	13	
VL1	KERAMICKÁ STROPNÍ VLOŽKA	625/150/250	216	
V1	STROPNÍ VĚNEC	délka 8,25 m		
V2	STROPNÍ VĚNEC	délka 4,625		
V3	STROPNÍ VĚNEC	délka 8,25		
V4	STROPNÍ VĚNEC	délka 4,625		

VÝPIS PŘEKLADŮ

TYP PŘEKLADU	POČET KS
Př1 - KERAMICKÝ PŘEKLAD POROTHERM 7 - délka 1,25 m	15 ks
Př2 - KERAMICKÝ PŘEKLAD POROTHERM 7 - délka 1,50 m	9 ks
Př3 - KERAMICKÝ PŘEKLAD POROTHERM KP 11,5 - délka 1,25 m	5 ks

POZNÁMKY:

- V RÁMCI VÝSTAVBY BUDOU STROPNÍ NOSNÍKY PŘED ZMONOLITNĚNÍM PODEPŘENY PODLE MONTÁŽNÍCH PRAVIDEL VÝROBCE SYSTÉMU
- ZMONOLITNĚNÍ STROPU VYZTUŽENO KARI SÍTÍ W-KARI 150/150/6 mm
- VČETNĚ KONSTRUKČNÍ VYZTUŽE


BETON MONOLITICKÝCH KONSTRUKCÍ:

C 20/25 – XC1

BETONÁŘSKÁ VÝZTUŽ

R - 10505



ZODP. PROJEKTANT :	Ing. Radko Vondra	<div> pridos Na Potoce 648, Hradec Králové 11 tel./fax: 49539037, 00:132 07 245 e-mail: pridoss@cmol.cz</div>
VYPRACOVAL :	Ing. Radek Vondra	
INVESTOR :	Povodí Labe, státní podnik	
MÍSTO :	k.ú. Kostomlátky	
ODDL. :	D.1.1. Architektonicko-stavebné technické řešení	
AKCE : VD KOSTOMLÁTKY - výstavba provozního zázemí a inž. sítí na p.parc.č. 258/1, k.ú. Kostomlátky, č.239220004		DATUM : 04/2024
PŮDORYS SKLADBY STROPU		STUPEŇ : DPS
		MĚŘÍTKO : 1:50
		04