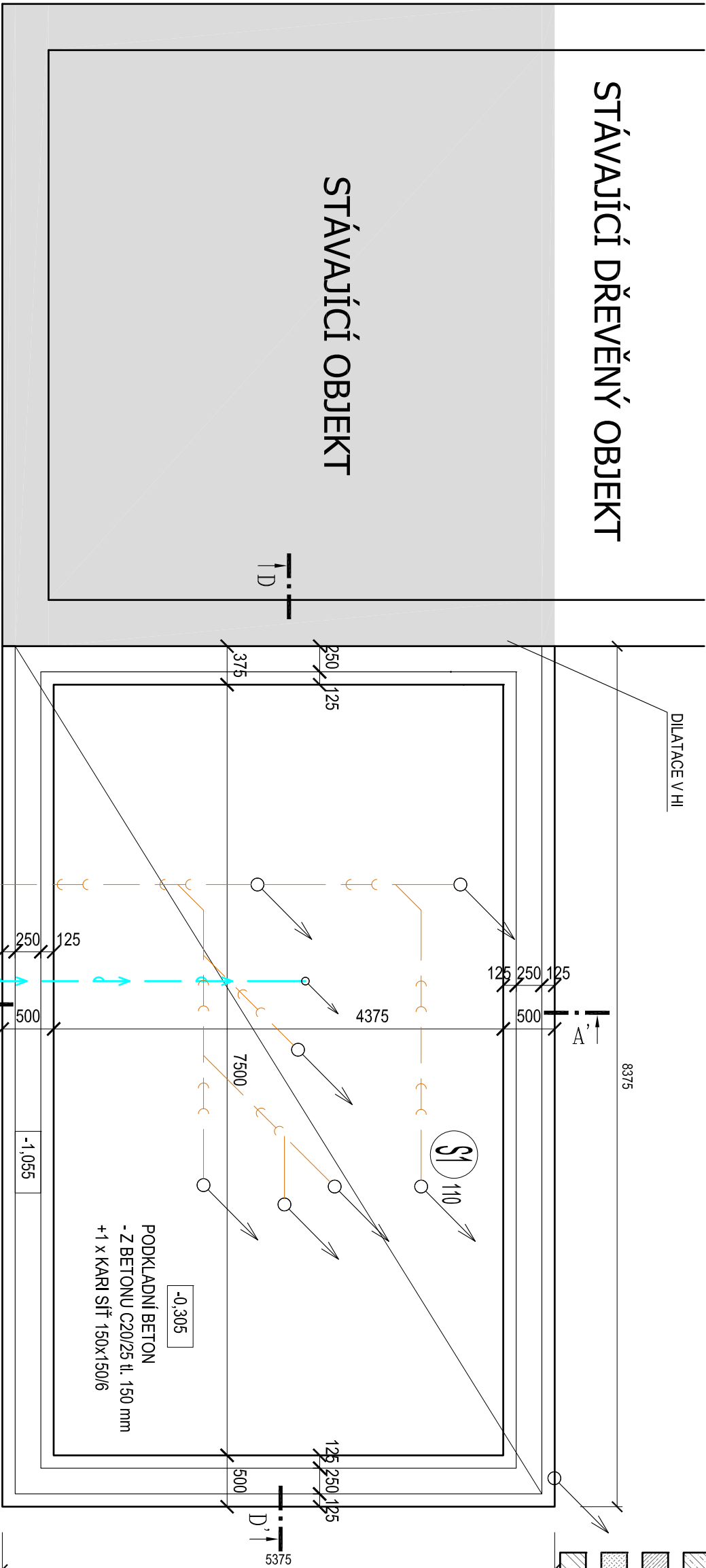


# PŮDORYS ZÁKLADŮ - NOVÝ STAV

## STÁVAJÍCÍ DŘEVĚNÝ OBJEKT



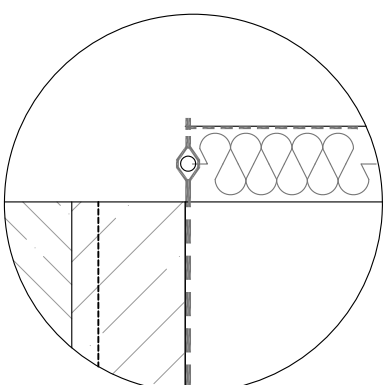
### LEGENDA MATERIÁLŮ

- BETON ZÁKLADOVÝCH KONSTRUKCÍ C 16/20 XC2
- BETON ZÁKLADOVÝCH KONSTRUKCÍ C20/25 XC2
- ZPĚTNÝ NÁSYP HUTNĚNÝ PO VRSTVÁCH max 150 mm, Ed<sub>ef</sub> = 45MPa
- STÁVAJÍCÍ ZEMINA

BETON ZÁKLADOVÝCH PASŮ:  
**C 16/20 – XC2**

BETON ZÁKLADOVÉ DESKY  
TVÁRNIC ZTRACENÉHO BEDNĚNÍ:  
**C 20/25 – XC2**

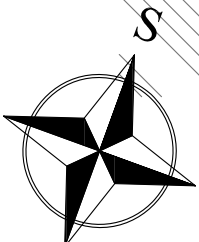
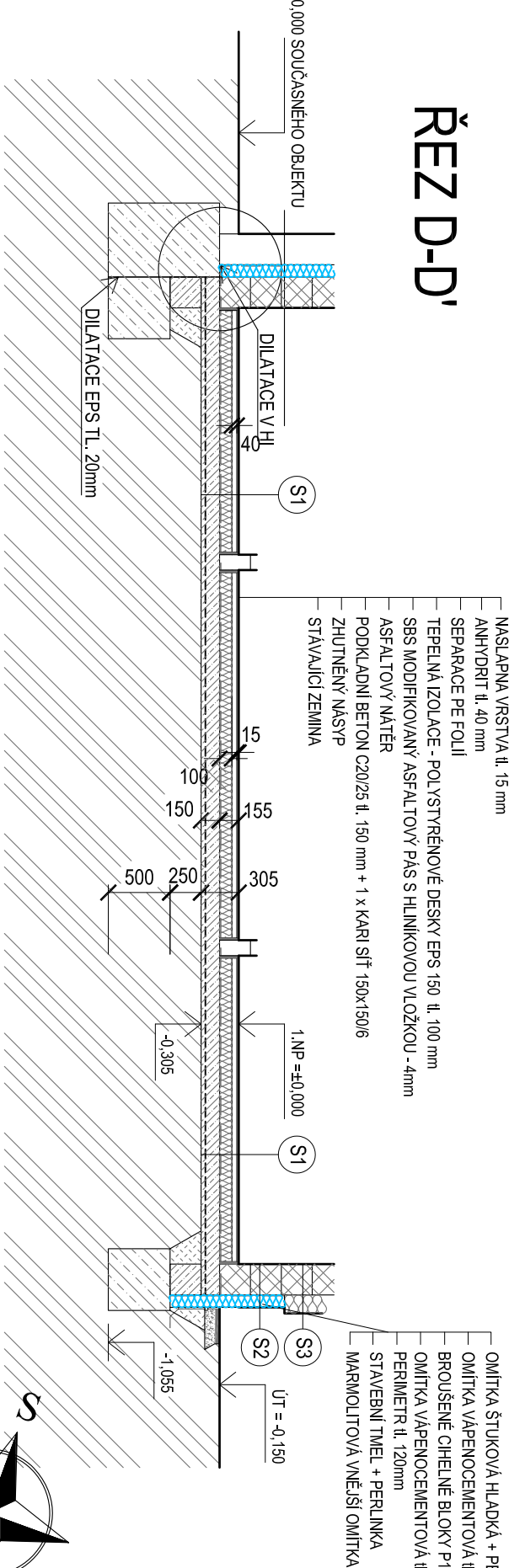
### DETAIL




### POZNÁMKY:

- K PŘEVZETÍ ZÁKLADOVÉ SPÁRY BUDE PŘÍZVÁN REALIZAČNÍ GEOLOG, KTERÝ PROVEDE KONTROLU ZÁKLADOVÉ SPÁRY S OHLEDEM NA VÝSKYT PŘEDPOKLÁDANÝCH ÚNOSNÝCH ZEMIN DLE HYDROGEOLOGICKÉHO PRŮZKUMU
- SPODNÍ VODA BY DLE HYDROGEOLOGICKÉ PRŮZKUMU NEMĚLA OVLIVŇOVAT ZPŮSOB ZALOŽENÍ, V PŘÍPADĚ JEJÍHO VYSKYTU, MUŠÍ BÝT PŘÍZVÁN GEOLOG
- PŘED ZAPOČETÍM BETONÁŽE BUDE POLOŽENA LEŽATÁ KANALIZACE A BUDOU PROVEDENY VEŠKERÉ PROSTUPY PRO OSTATNÍ INŽENÝRSKÉ SÍTĚ
- KOLEM OBJEKTU BUDE POLOŽEN ZEMNÍČÍ PÁSEK Z Fe<sub>2</sub>n VIZ ČÁST ELEKTRO
- ZPĚTNÉ NÁSYPY HUTNĚNÍ min NA E<sub>def</sub> 45 MPa
- ORNICE BUDE SEJMUTA V CELKOVÉ MOCNOSTI 150 mm, ZEMINA BUDE POUŽITA K TEREZNÍM ÚPRAVÁM
- PŘED ZIMNÍM OBDOBÍM BUDE ZEMINA NAHRNUTA K ZÁKLADŮM - PRO DOSAŽENÍ NEZÁMRZNÉ HLOUBKY min 900 mm
- V NOVOSTAVBĚ BUDE PROVEDENO UZEMŇOVACÍ VEDENÍ Fe<sub>2</sub>n 30x4 V ZÁKLADNÍCH - VEDENÍ VIZ VÝKRES ELEKTRO

## ŘEZ D-D'



ZODP. PROJEKTANT :	Ing. Radko Vondra	<div><b>p r i d o s</b> Na Potoce 648, Hrodec Králové 11 tel./fax.: 495339037, 00:132 07 245 e-mail: pridoss@cmall.cz</div>
VYPRACOVAL :	Ing. Radek Vondra	
INVESTOR :	Povodí Labe, státní podnik	
MÍSTO :	k.ú. Kostomlátky	
ODDÍL :	D.1.1. Architektonickostavebně technické řešení	
AKCE : VD KOSTOMLÁTKY - výstavba provozního zázemí a inž. sítí na p.parc.č. 258/1, k.ú. Kostomlátky, č.239220004		
STUPĚŇ :	DPS	
MĚŘÍTKO :	1:50	
PŮDORYS ZÁKLADŮ - NOVÝ STAV		02