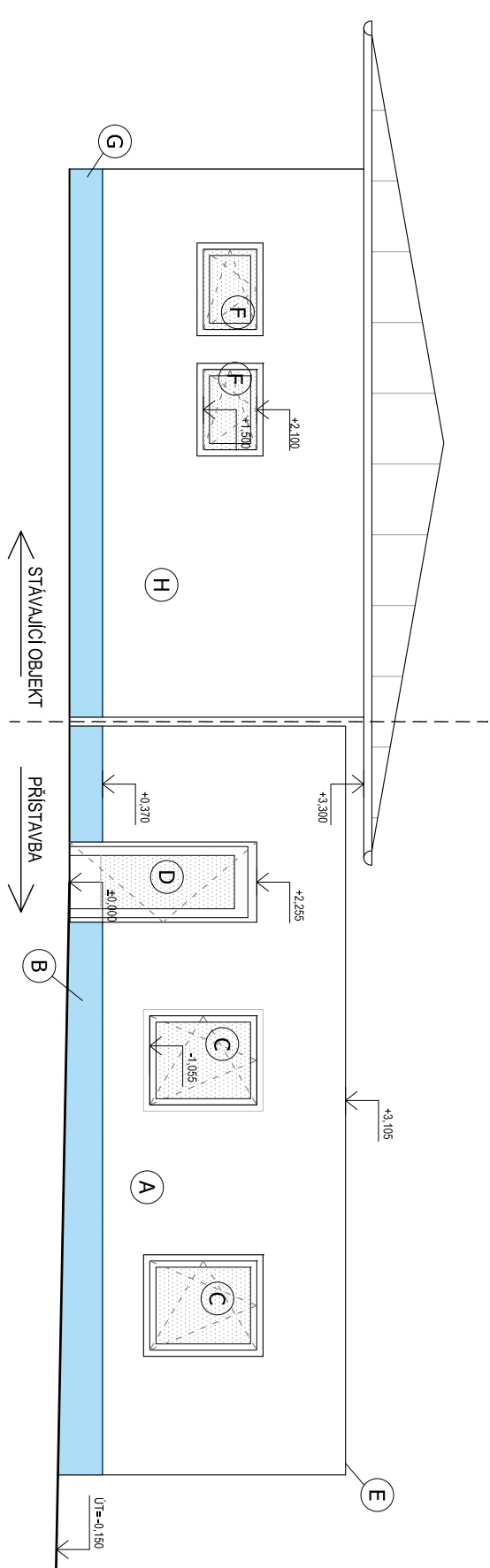


POHLEDY M 1:100

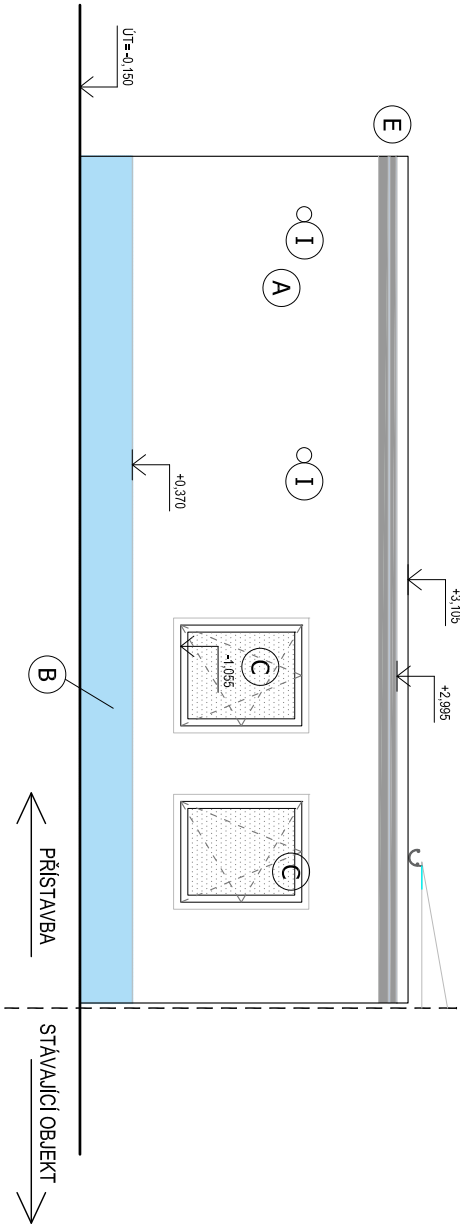
VÝCHODNÍ POHLED



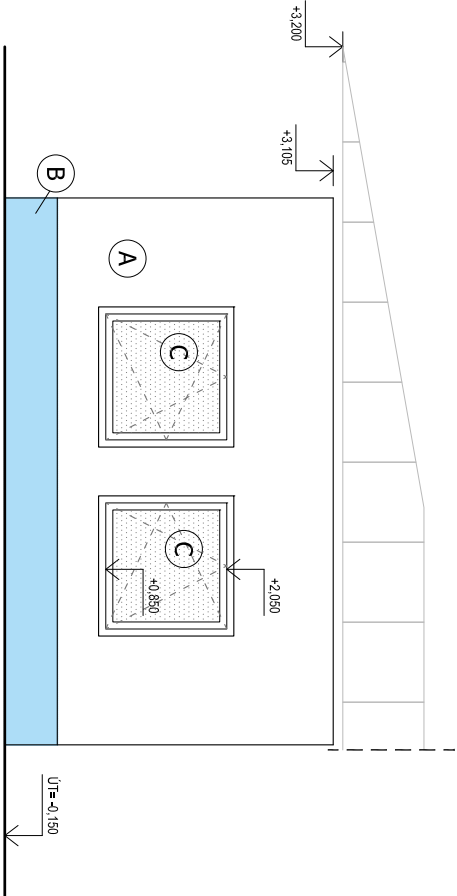
LEGENDA POVRCHŮ


- A) TENKOVSTVÁ VNĚJŠÍ STĚRKOVÁ OMÍTKA, BARVA BÍLÁ - VIZ VEDLEJŠÍ OBJEKT
- B) SOKL - MARMOULT, BARVA ŠEDOMODRÁ
- C) PLASTOVÁ OKNA, BARVA BÍLÁ
- D) HLINÍKOVÉ VSTUPNÍ DVEŘE, BARVA BÍLÁ
- E) OPLECHOVÁNÍ, BARVA SVĚTLÉ ŠEDÁ
- F) PLASTOVÁ OKNA NA STÁVAJÍCÍM OBJEKTU
- G) SOKL NA STÁVAJÍCÍM OBJEKTU
- H) TENKOVSTVÁ VNĚJŠÍ OMÍTKA NA STÁVAJÍCÍM OBJEKTU
- I) ODVĚTRÁNÍ - PROTIDEŠŤOVÁ ŽALUZIE

ZÁPADNÍ POHLED



JIŽNÍ POHLED



ZODP. PROJEKTANT :	Ing. Radko Vondra	<div> pridos Na Poloce 648, Hrodec Králové 11 tel, fax: 495539037, IČO:132 07 245 e-mail: pridos@cmol.cz</div>
VYPRACOVAL :	Ing. Radek Vondra	
INVESTOR :	Povodí Labe, státní podnik	
MÍSTO :	k.ú. Kostomlátky	
ODDÍL :	D.1.1. Architektonickostavebně technické řešení	
AKCE : VD KOSTOMLÁTKY - výstavba provozního zázemí a inž. sítí na p.parc.č. 258/1, k.ú. Kostomlátky, č.239220004		DATUM : 04/2024
		STUPEŇ : DPS
		MĚŘÍTKO : 1:100
POHLEDY		07