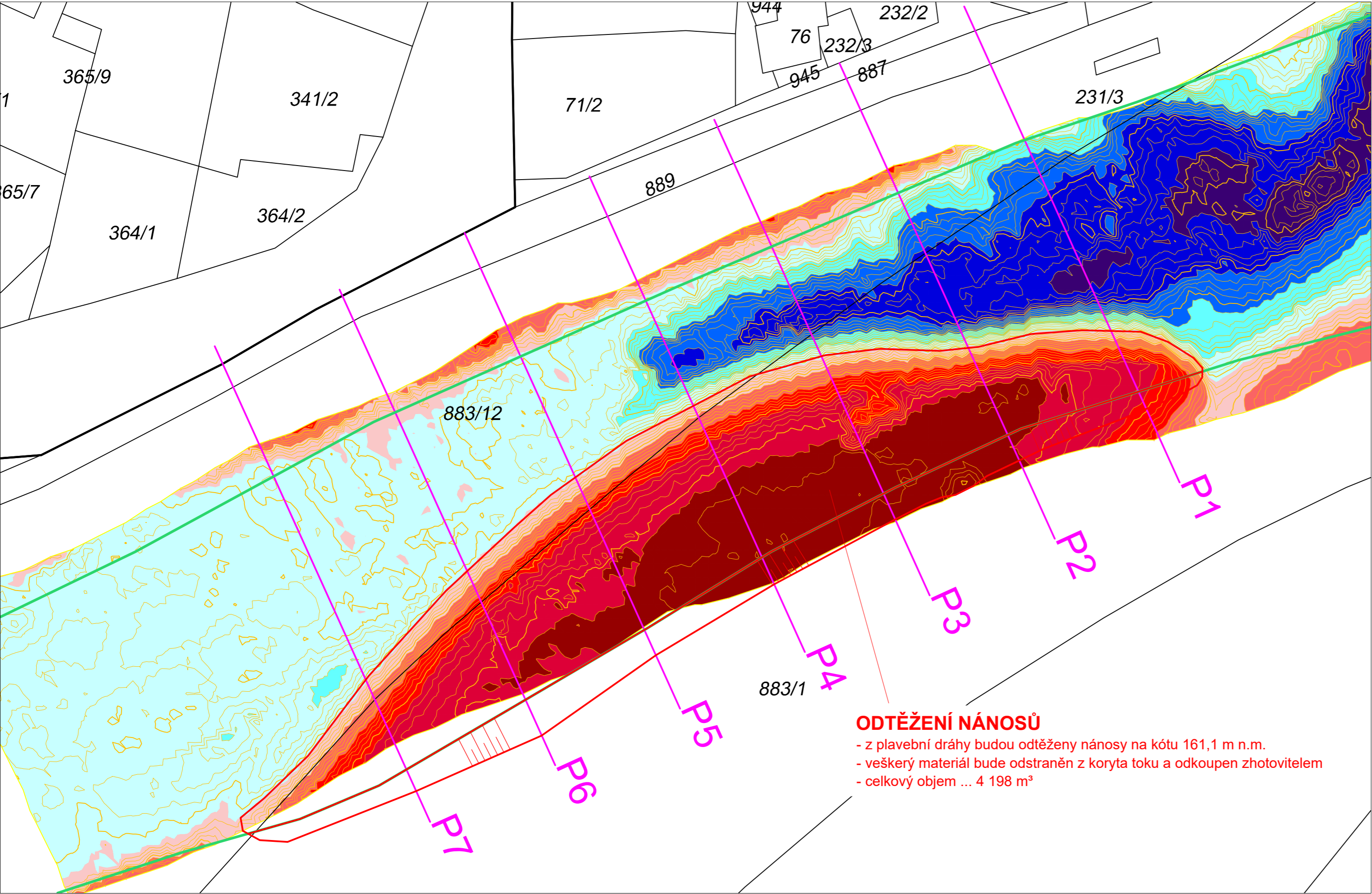


Vltava, ř.km 17,6 - 17,7 VD Miřejovice - odstranění nánosů  
Situace 1 : 500



SITUACE DNA

- vyhodnoceno na hloubku 2,5 m pod hladinou VD Vraňany 163,60 m n.m.
- vyhodnocení je provedeno z plošného zaměření dna měřicí lodí Valentýna ze dne 24.10.2024



VRSTEVNICE a' 10 cm VRSTEVNICE a' 50 cm

PLAVEBNÍ DRÁHA

VÝKAZ VÝMĚR				
PROFIL	DĚLKA		VÝKOP	
	staničení	l	plocha	hmota
	km	m	m <sup>2</sup>	m <sup>3</sup>
ZÚ	17.590		0.0	72.0
P1	17.600	10	14.4	420.0
P2	17.620	20	27.6	662.0
P3	17.640	20	38.6	854.0
P4	17.660	20	46.8	903.0
P5	17.680	20	43.5	638.0
P6	17.700	20	20.3	401.0
P7	17.720	20	19.8	247.5
KÚ	17.745	25	0.0	
CELKEM				4198

ODTĚŽENÍ NÁNOSŮ

- z plavební dráhy budou odtěženy nánosy na kótu 161,1 m n.m.
- veškerý materiál bude odstraněn z koryta toku a odkoupen zhotovitelem
- celkový objem ... 4 198 m³

 <b>Povodí Vltavy, státní podnik</b> Holečkova 3178/8, 150 00 PRAHA 5		PRACOVISTĚ : Oddělení projektových činností Litvínovická 709/5 370 01 České Budějovice tel. 387 683 111	
VYPRACOVAL : Ing. P. FILIP		HLIN.Ž. PROJEKTU : Ing. P. FILIP	
		VED. PRACOVISTĚ : Ing. P. FILIP	
AKCE :  Vltava, ř.km 17,6 - 17,7 VD Miřejovice - odstranění nánosů			
PŘÍLOHA :  SITUACE		MĚŘITKO :  1 : 500	
STUPEN :  DSP		OBJEDNATEL : Povodí Vltavy, státní podnik - závod Dolní Vltava	
		FORMÁT :  3 x A4	
KRAJ :  STŘEDOČESKÝ		DATUM : ŘÍJEN 2024	
		ČÍSLO ZAK : 720/2799/24	
		ČÍSLO PŘÍLOHY : D.1	