

Mapový podklad – Dvůr Králové nad Labem, jih

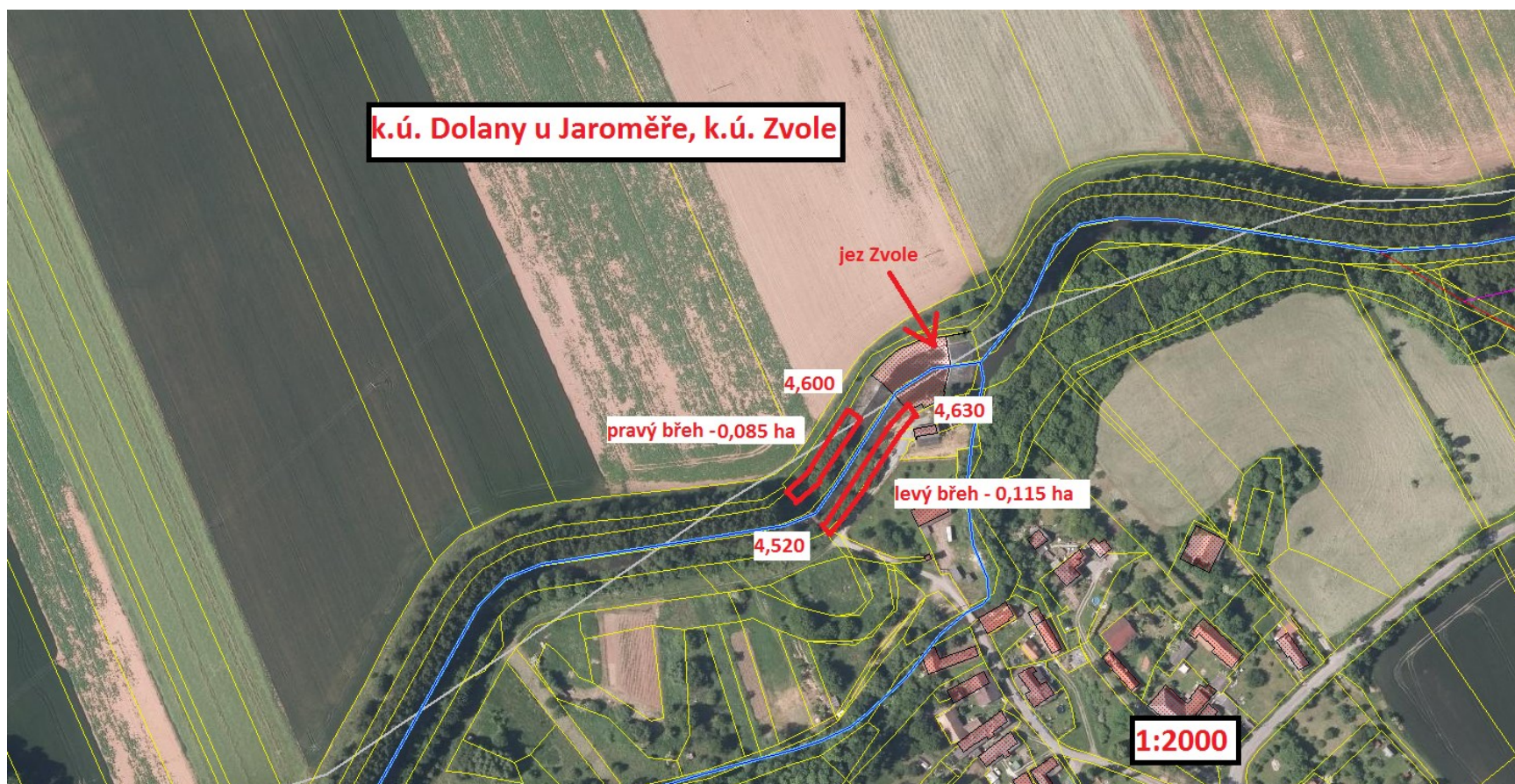
Sečení travního břehového porostu (strojně nebo ručně) včetně ozeleněných ostrůvků ve dně koryta vodního toku.

Z velké části **probíhá sečení přímo v korytě vodních toků**, na svazích koryt, tedy v místech nepřístupných pro velkou mechanizaci, **kde bude sečení prováděno ručně**. Zhotovitel akce zajistí, aby nebyl ručně posečený materiál odplaven dále po toku.

Budou odstraněny i všechny náletové dřeviny a veškeré výmladky z pařezů.

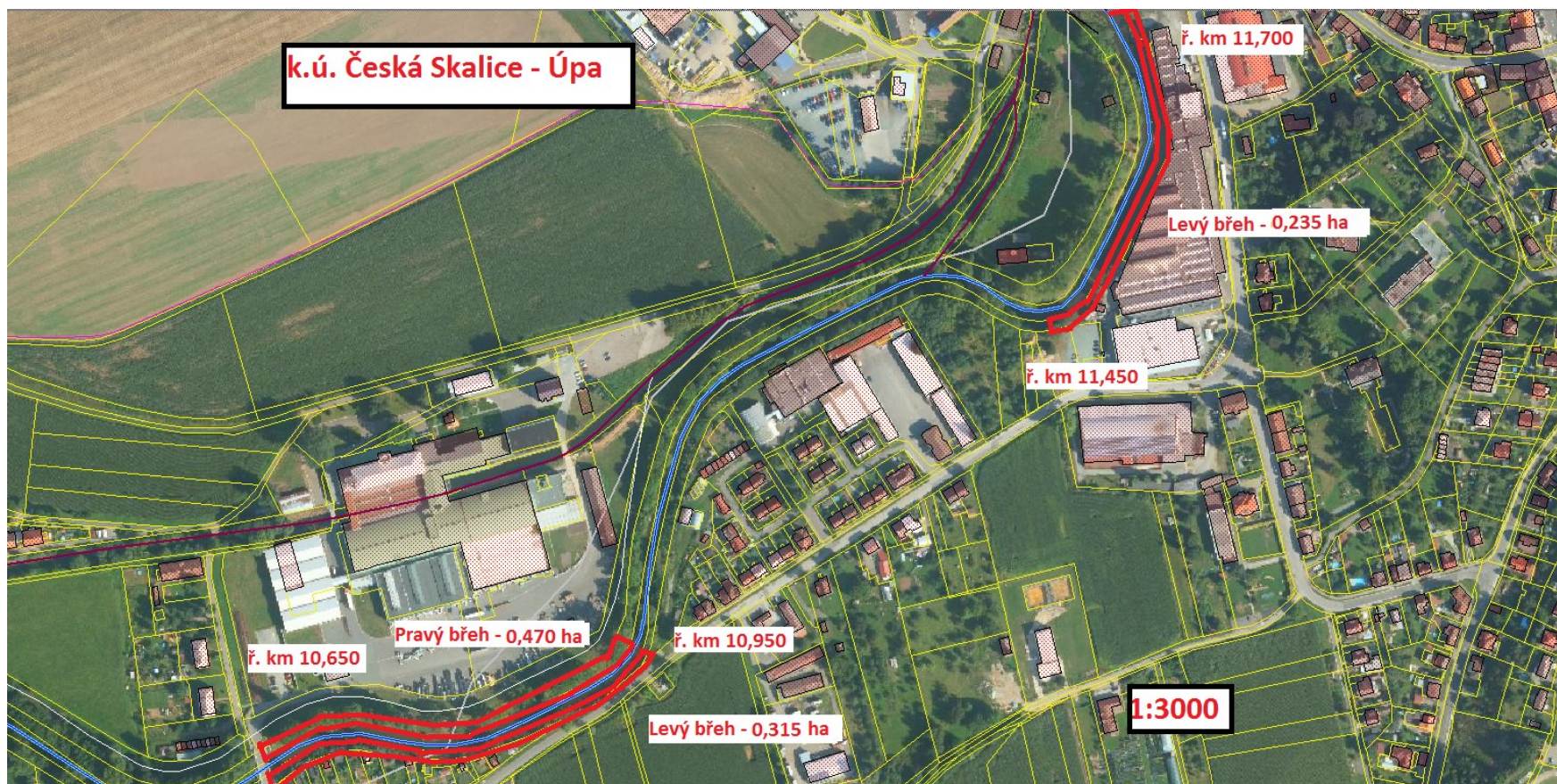
- Lokalita 1. Úpa, Zvole

Lokalita	k.ú.	VT	ř. km.	LB/PB	Výkon	MJ	množství MJ
Zvole	Dolany u Jaroměře,	Úpa	4,520 - 4,600	PB	Pokosení travního porostu s ponecháním na místě v rovině a ve svahu do 1:1	ha	0,085
	Zvole		4,520 - 4,630	LB	Pokosení travního porostu s ponecháním na místě v rovině a ve svahu do 1:1	ha	0,115



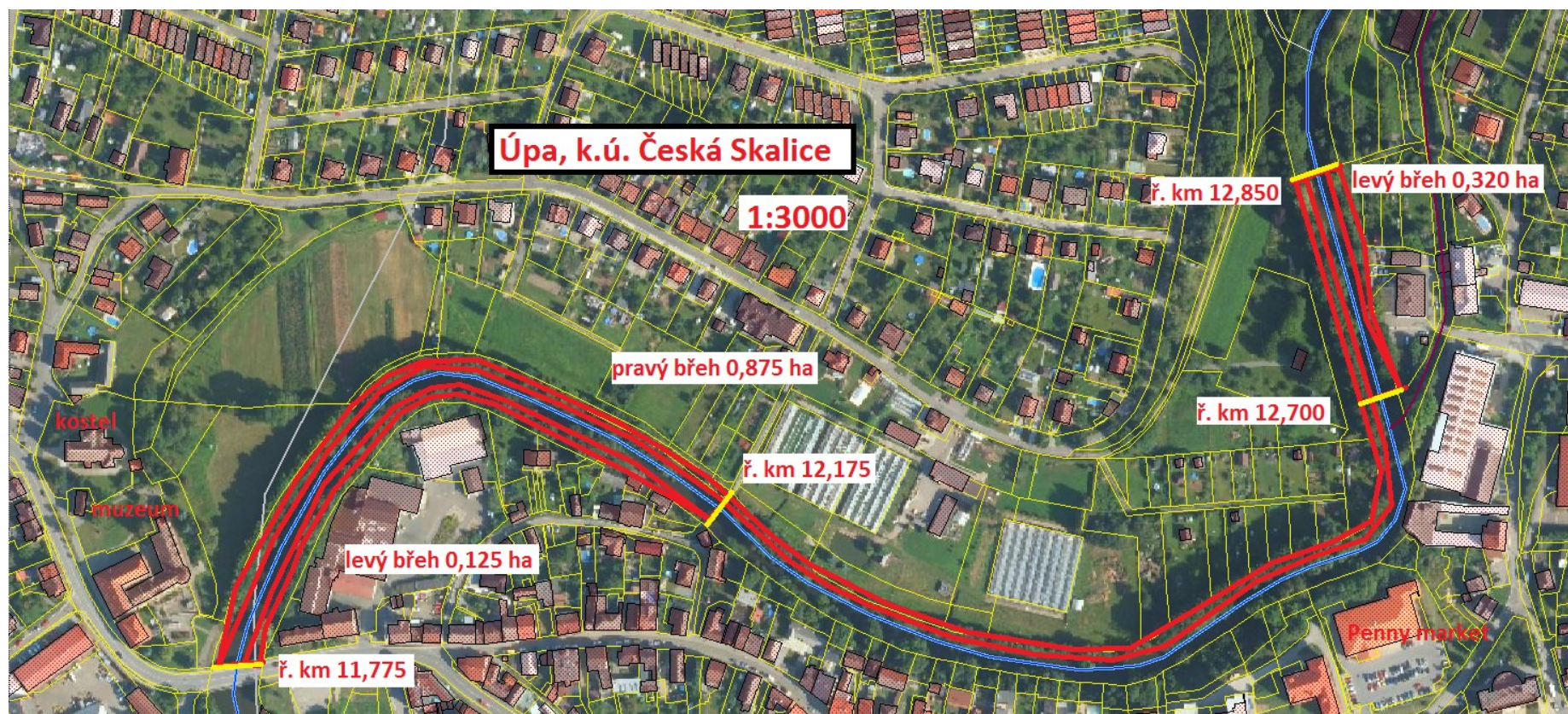
- Lokalita 2. Úpa, Česká Skalice

Lokalita	k.ú.	VT	ř.km.	LB/PB	Výkon	MJ	množství MJ
Česká Skalice	Česká Skalice	Úpa	10,650 - 10,950	PB + LB	Pokosení travního porostu lučního s ponecháním na místě ve svahu přes 1:1	ha	0,785
			11,450 - 11,700	LB	Pokosení travního porostu lučního s ponecháním na místě ve svahu přes 1:1	ha	0,235



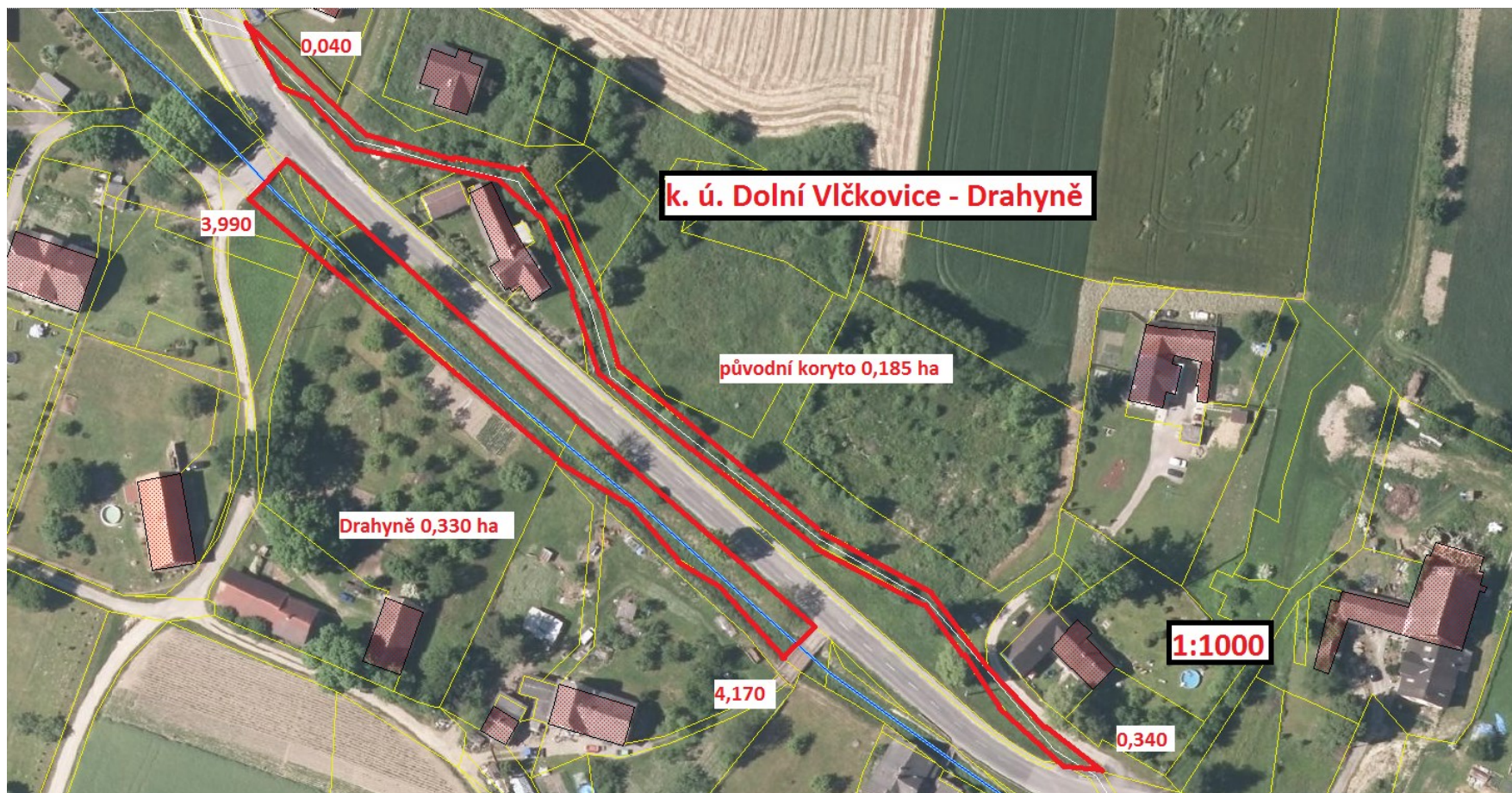
- Lokalita 2. Úpa, Česká Skalice

Lokalita	k.ú.	VT	ř.km.	LB/PB	Výkon	MJ	množství MJ
Česká Skalice	Česká Skalice	Úpa	11,775 - 12,850	PB	Pokosení travního porostu lučního s ponecháním na místě ve svahu přes 1:1	ha	0,875
			11,775 - 12,175	LB	Pokosení travního porostu lučního s ponecháním na místě ve svahu přes 1:1	ha	0,125
			12,700 - 12,850	LB	Pokosení travního porostu lučního s ponecháním na místě ve svahu přes 1:1	ha	0,32



- Lokalita 3. + 4. Drahyně, k. ú. Dolní Vlčkovice

Lokalita	k.ú.	VT	ř.km.	LB/PB	Výkon	MJ	množství MJ
Dolní Vlčkovice	Dolní Vlčkovice	Drahyně	3,990 - 4,170	PB+LB	Pokosení travního porostu lučního s odvozem v rovině a ve svahu do 1:1	ha	0,33
Dolní Vlčkovice	Dolní Vlčkovice	IDVT 10166882	0,040 - 0,340	PB+LB	Pokosení travního porostu lučního s odvozem v rovině a ve svahu do 1:1	ha	0,175



- Lokalita 5. Bezejmenný vodní tok IDVT 10166828, k. ú. Zboží u Dvora Králové

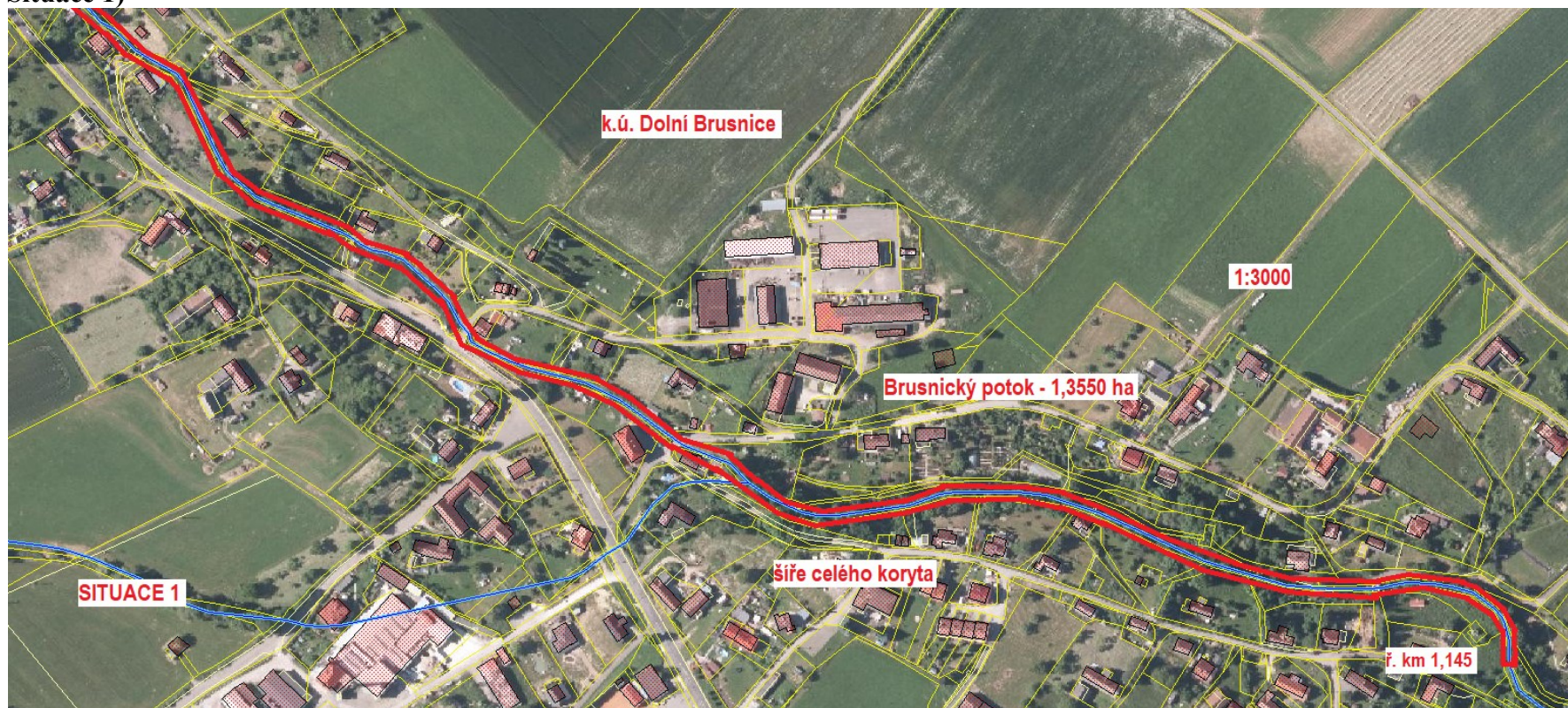
Lokalita	k.ú.	VT	ř.km.	LB/PB	CK	MJ	množství MJ
Zboží u Dvora Král.	Zboží u Dvora Král.	IDVT 10166828	0,435 - 0,865	PB+LB	Pokosení travního porostu lučního s odvozem v rovině a ve svahu do 1:1	ha	0,3354



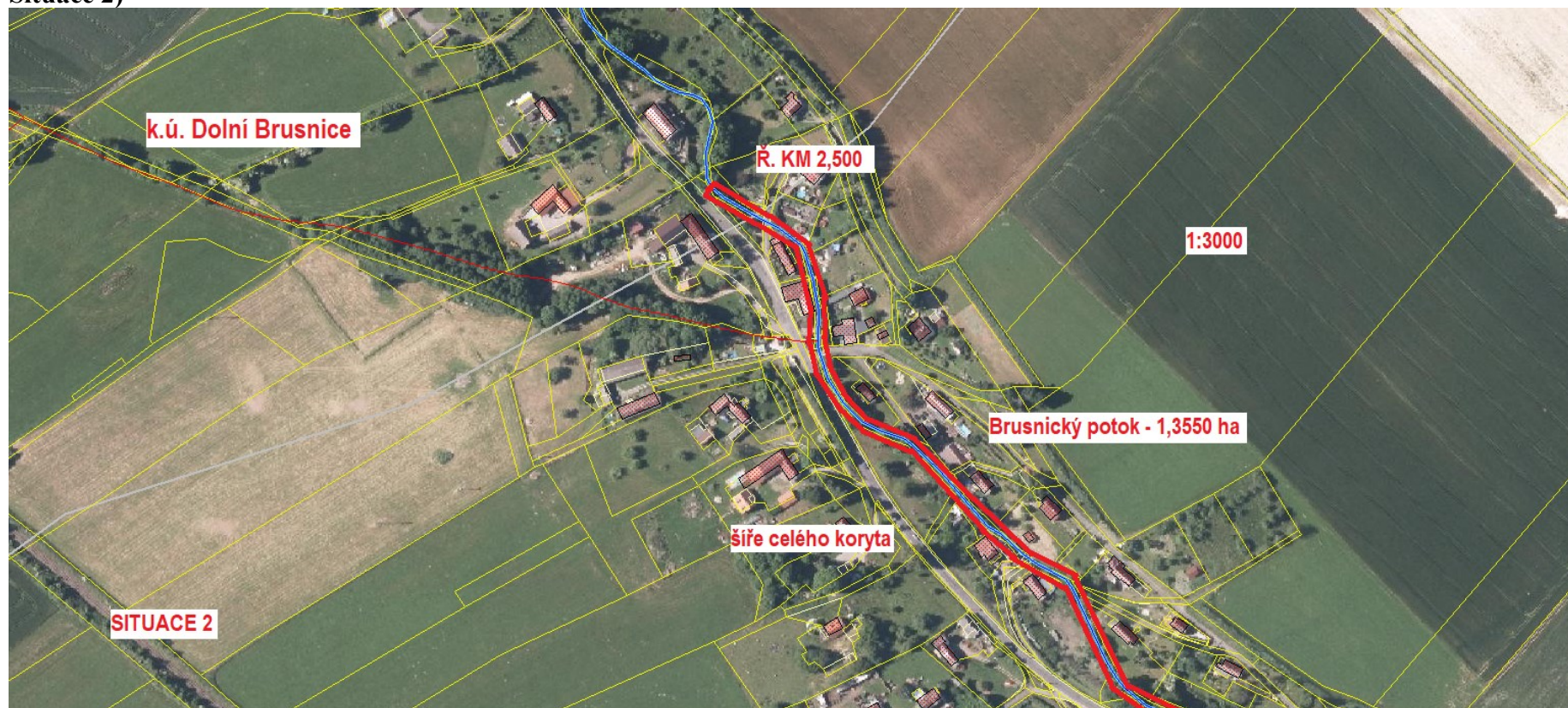
- **Lokalita 6. Brusnický potok, k. ú. Dolní Brusnice**

Lokalita	k.ú.	VT	ř.km.	LB/PB	Výkon	MJ	množství MJ
Dolní Brusnice	Dolní Brusnice	Brusnický potok	1,145 - 2,500	PB+LB	Pokosení travního porostu lučního s odvozem v rovině a ve svahu do 1:1	ha	1,355

Situace 1)



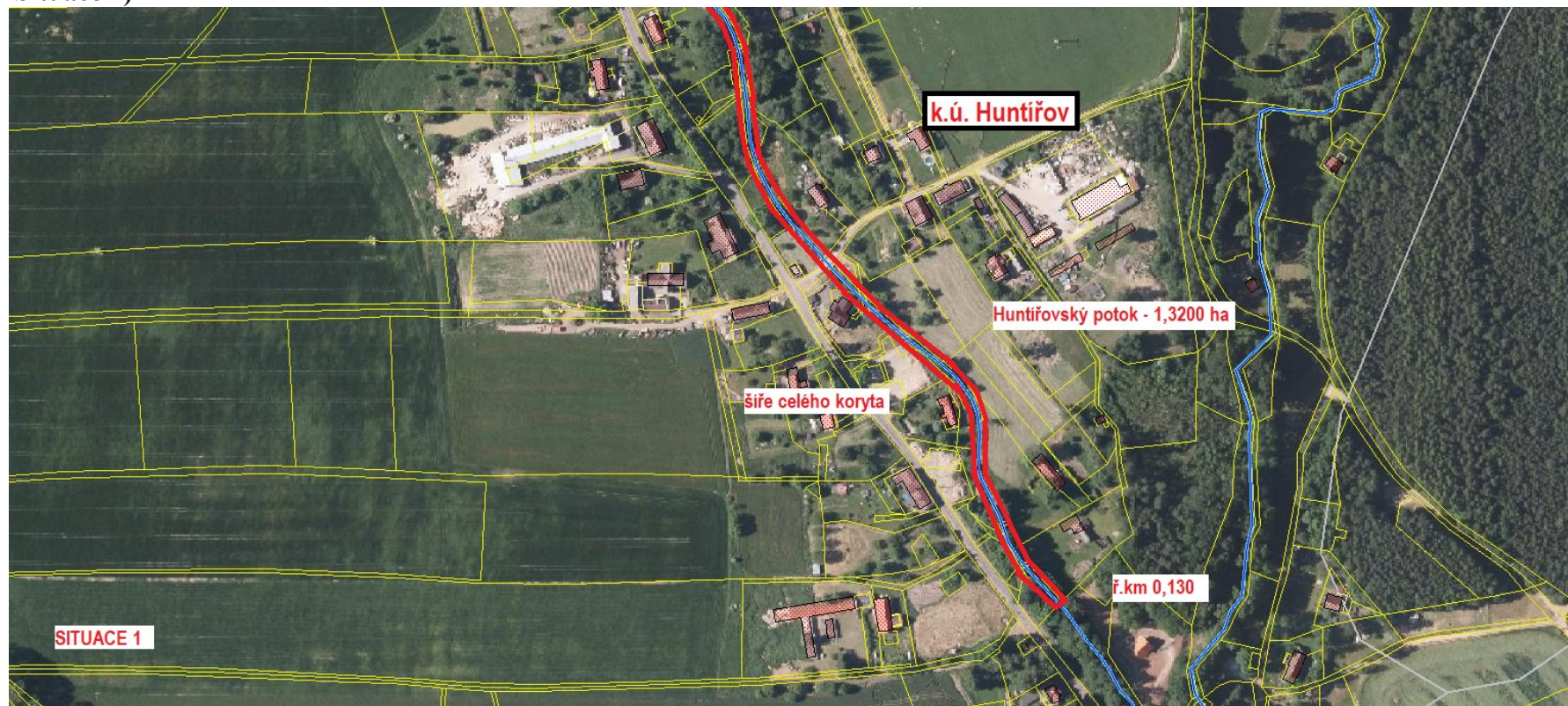
Situace 2)



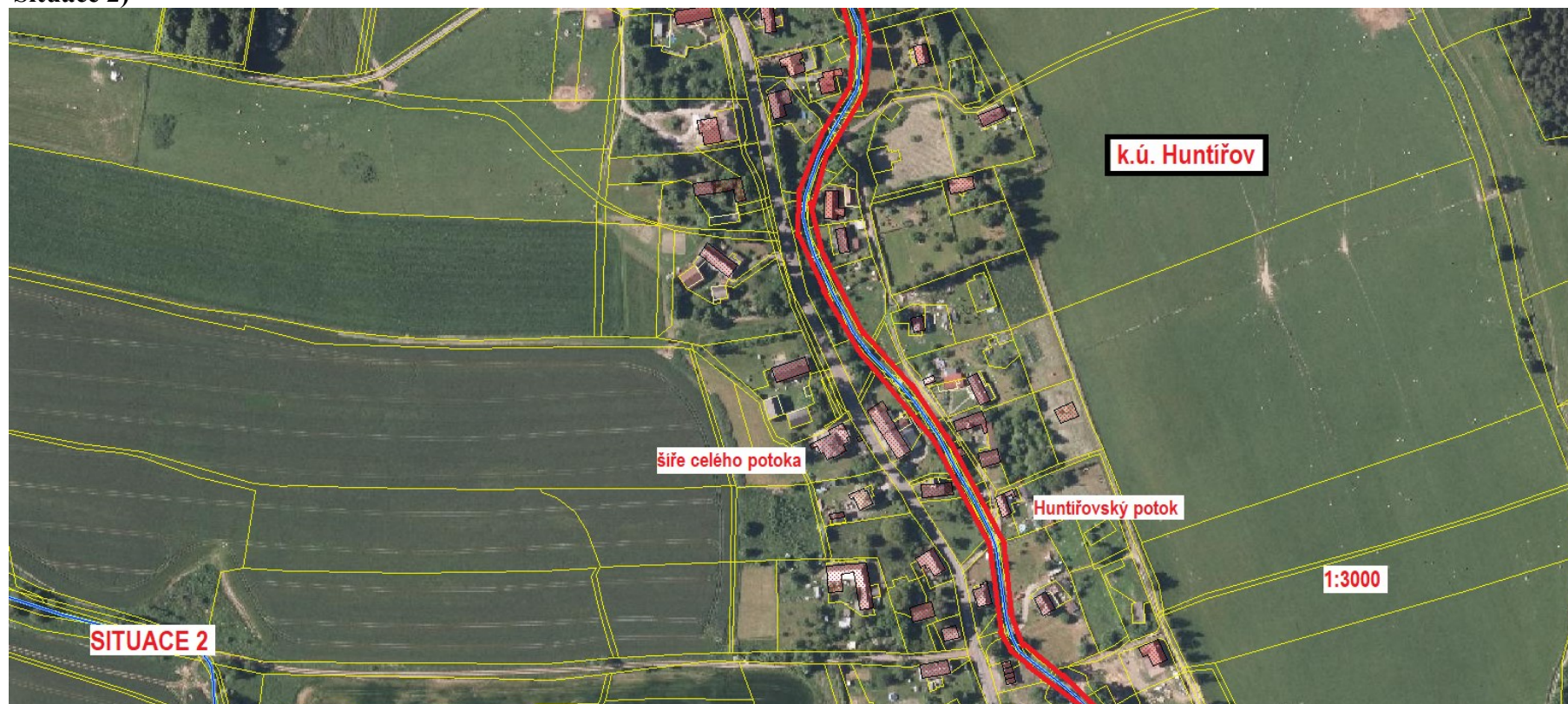
- Lokalita 7. Huntířovský potok, Huntířov

Lokalita	k.ú.	VT	ř.km.	LB/PB	Výkon	MJ	množství MJ
Huntířov	Huntířov	Huntířovský potok	0,130 - 1,450	PB+LB	Pokosení travního porostu lučního s odvozem v rovině a ve svahu do 1:1	ha	1,32

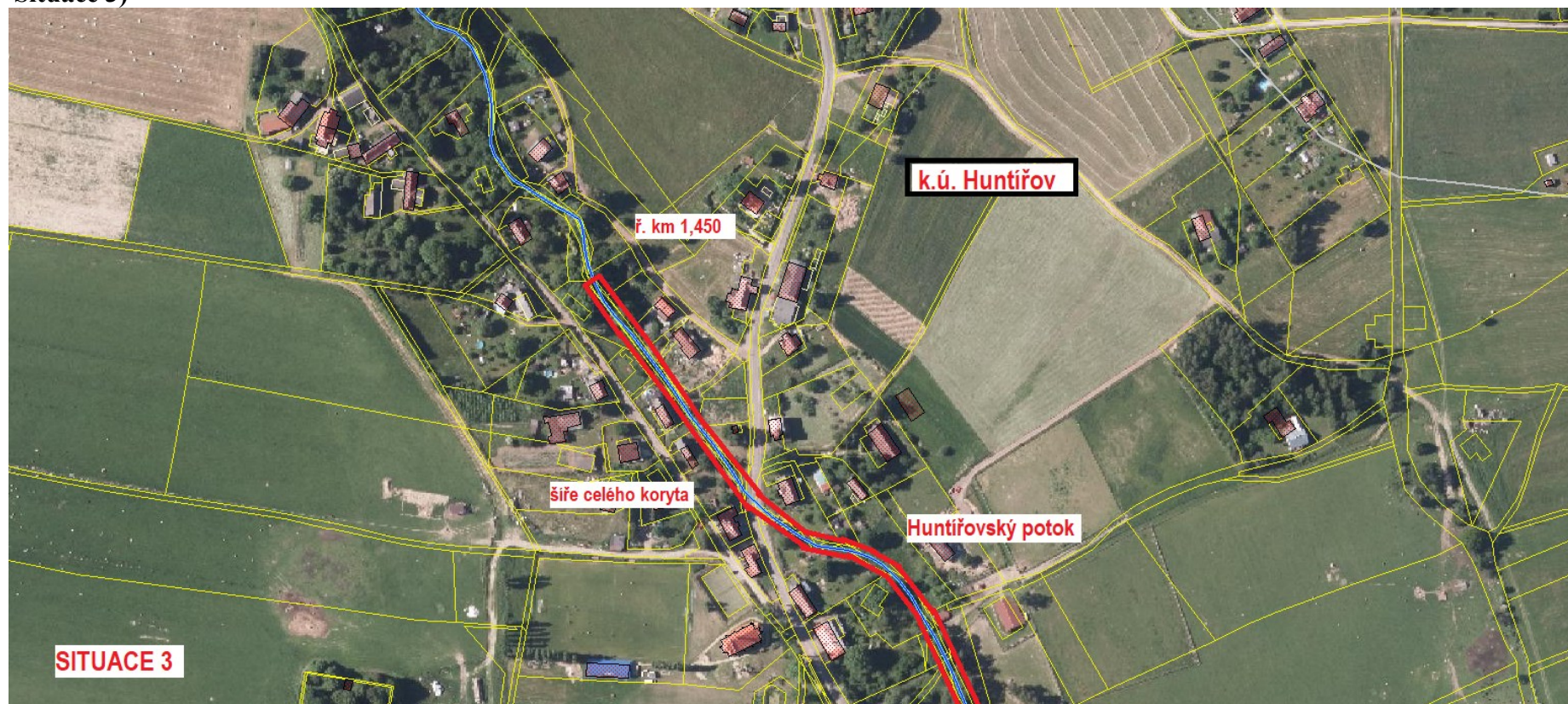
Situace 1)



Situace 2)



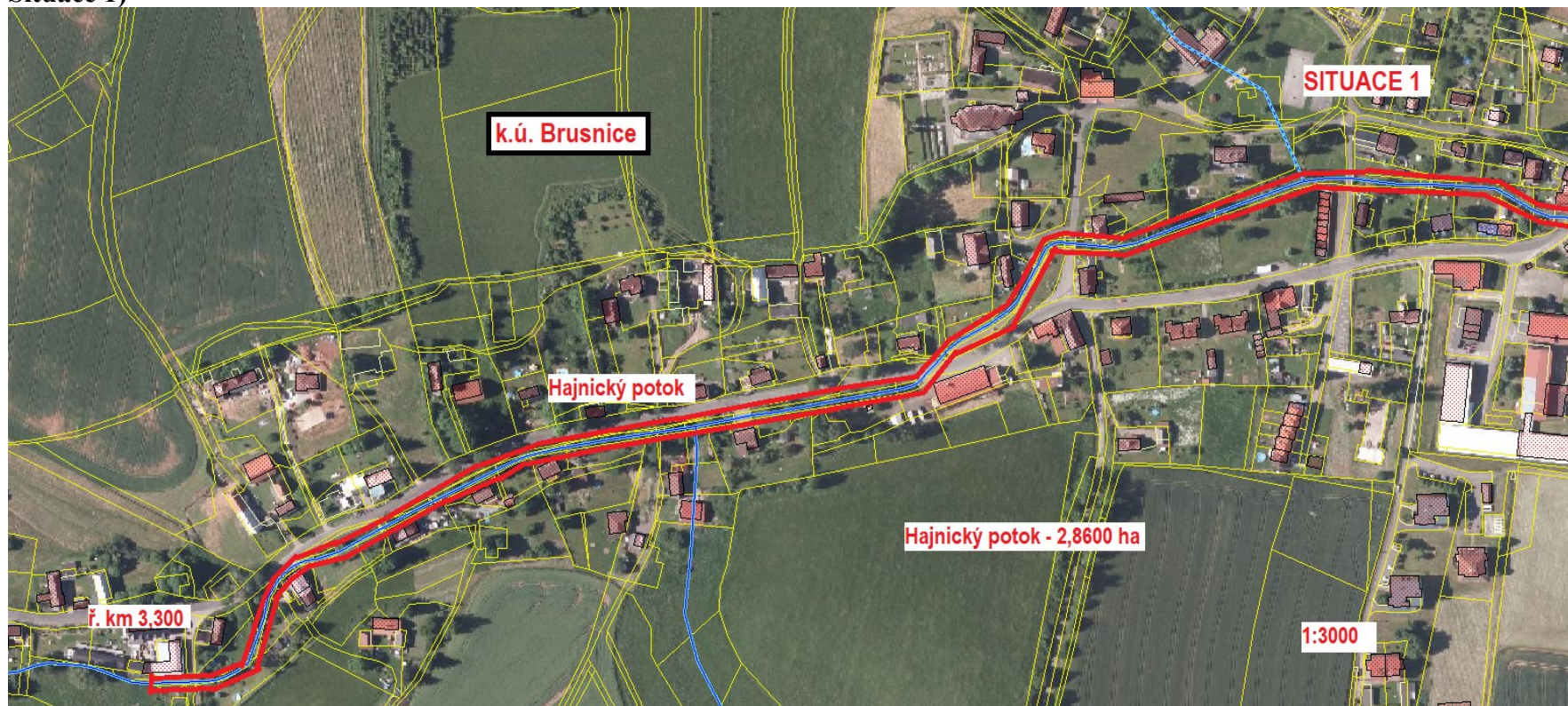
Situace 3)



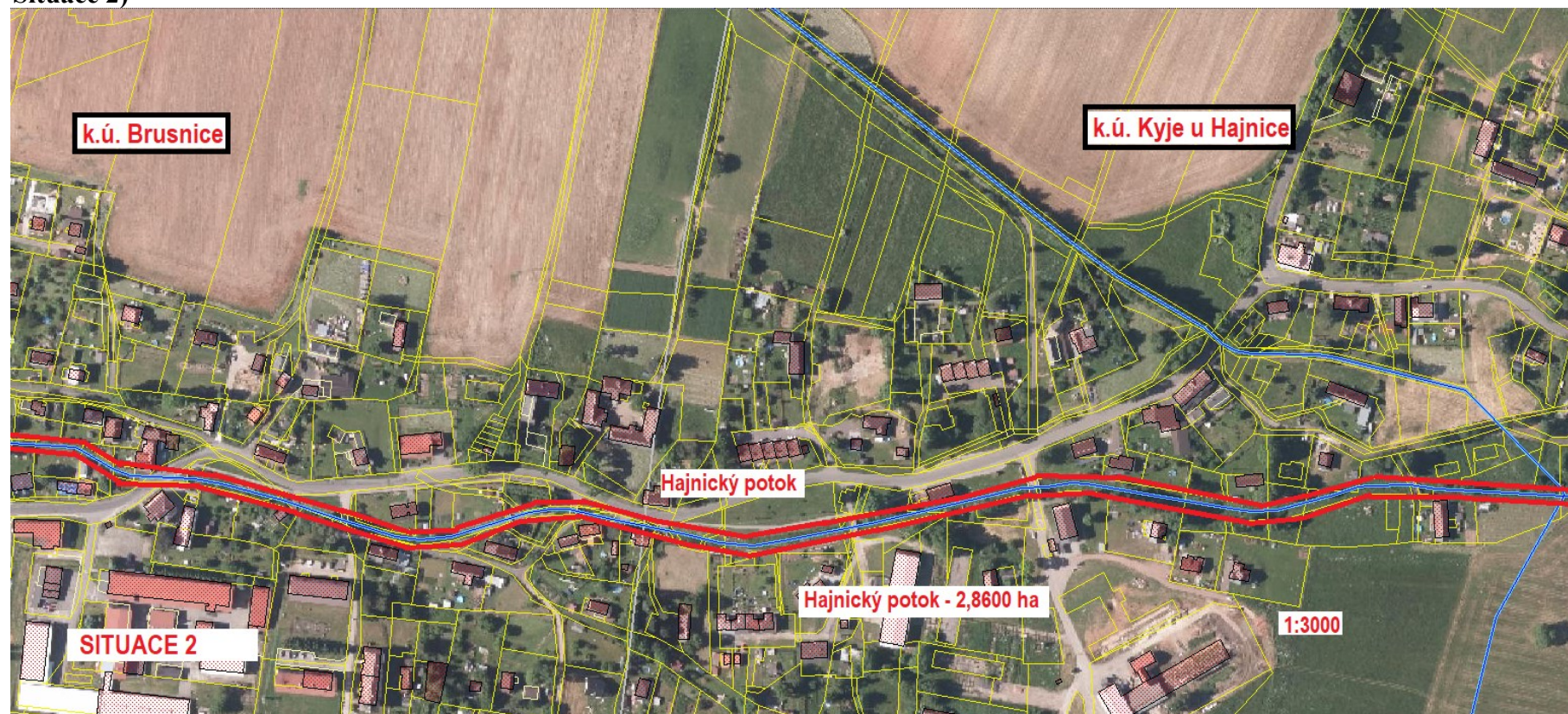
- **Lokalita 8. Hajnický potok, k.ú. Brusnice, k. ú. Kyje u Hajnice**

Lokalita	k.ú.	VT	ř.km.	LB/PB	Výkon	MJ	množství MJ
Hajnice	Brusnice, Kyje u Hajnice	Hajnický potok	1,100 - 3,300	PB+LB	Pokosení travního porostu lučního s odvozem v rovině a ve svahu do 1:1	ha	2,86

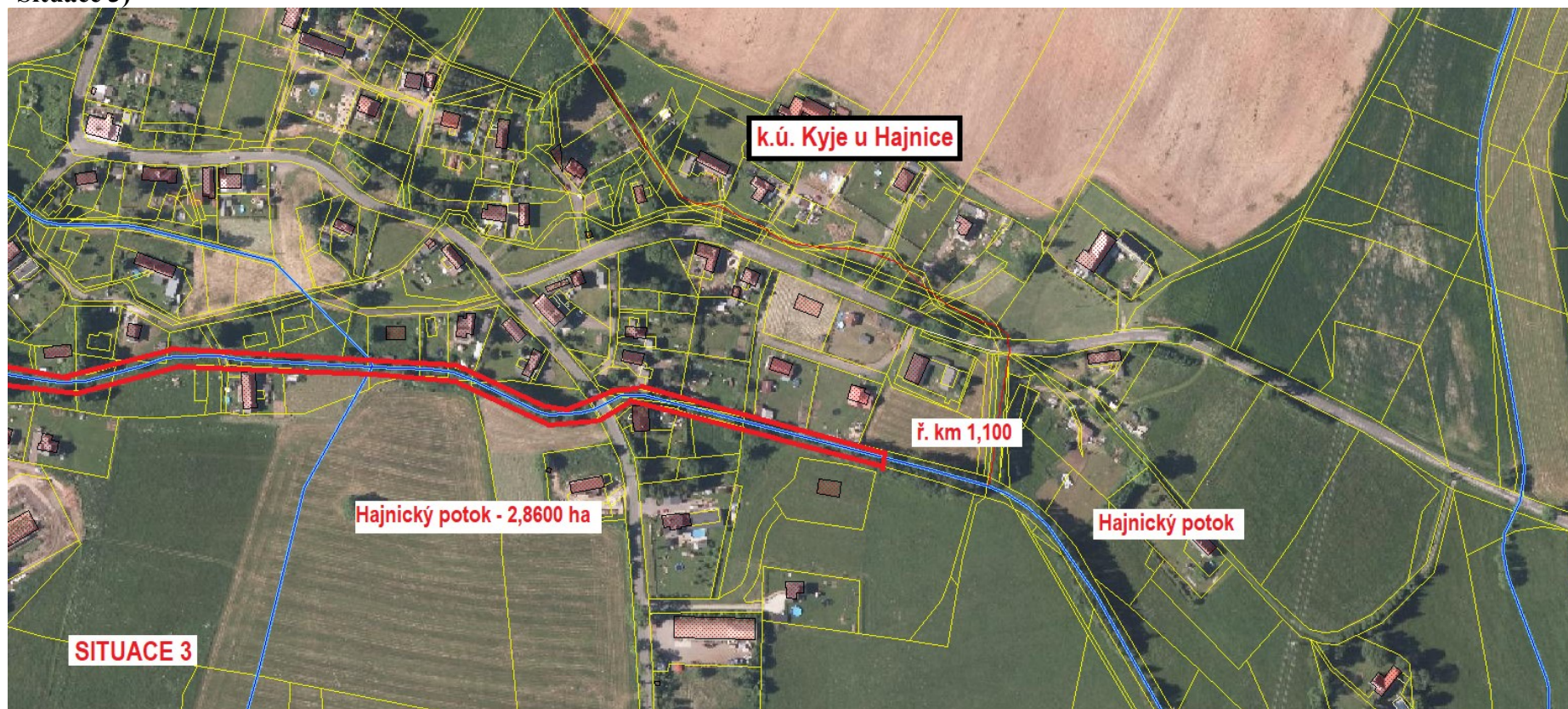
Situace 1)



Situace 2)



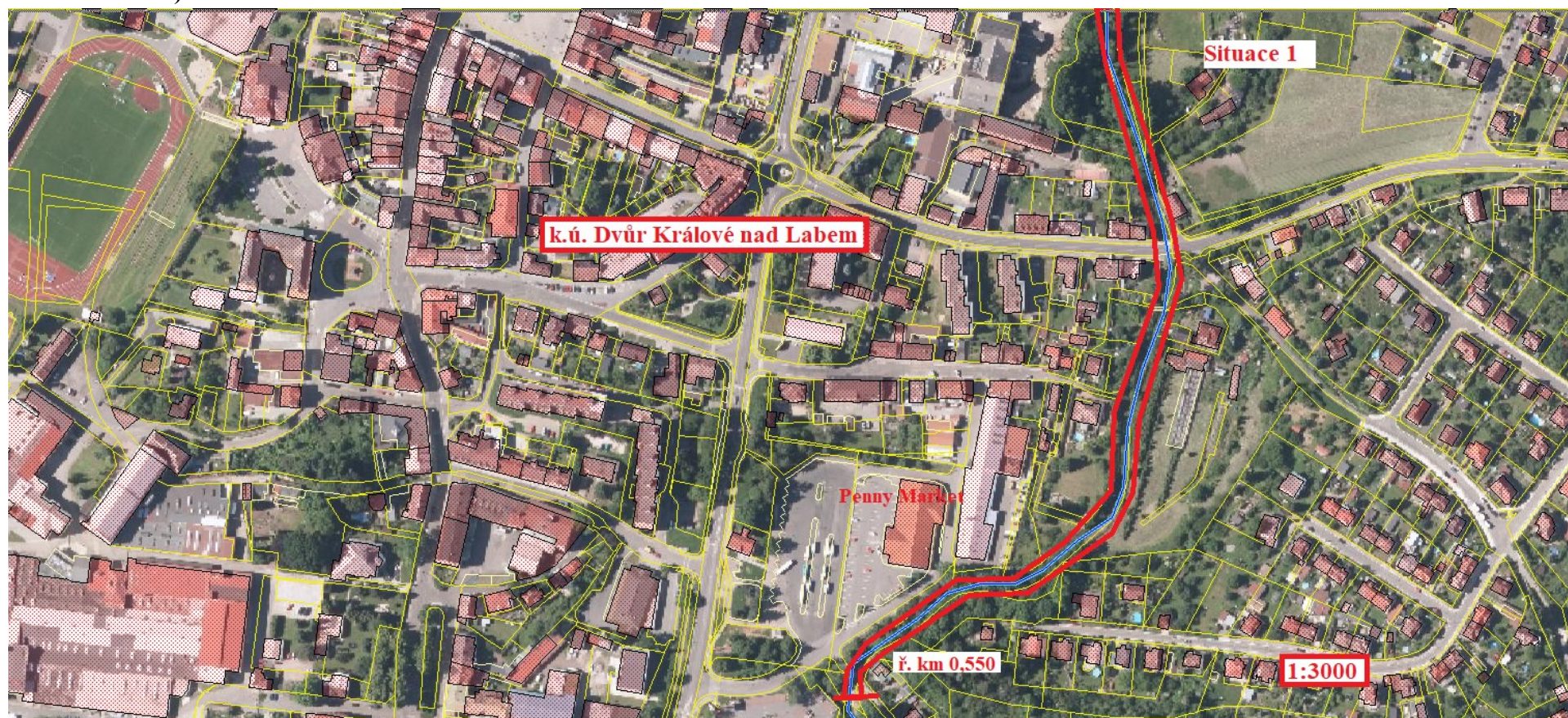
Situace 3)



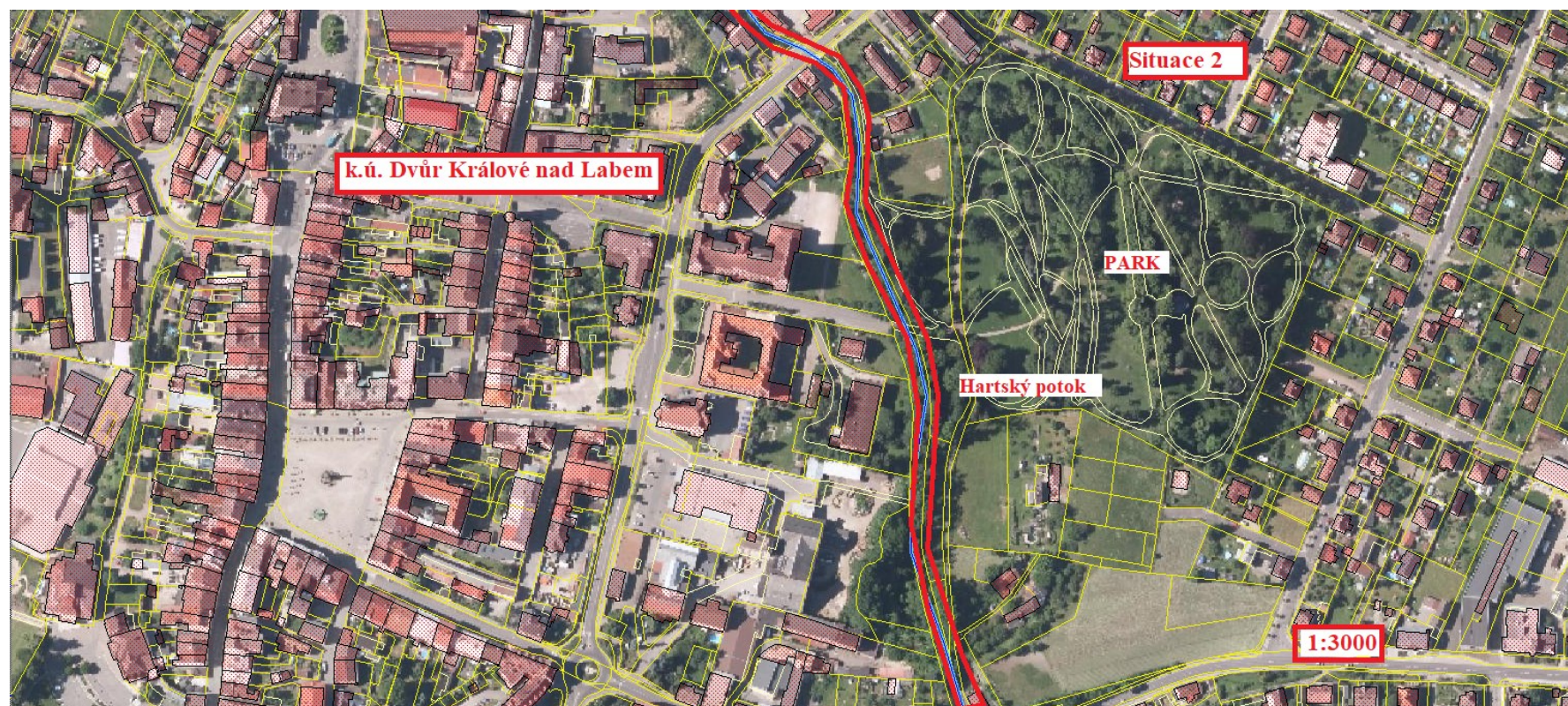
- Lokalita 9) Hartský potok, k. ú. Dvůr Králové nad Labem, celková plocha 3,122 ha

Lokalita	k.ú.	VT	ř.km.	LB/PB	Výkon	MJ	množství MJ
Dvůr Králové nad Labem	Dvůr Králové nad Labem	Hartský potok	0,550 - 2,780	PB+LB	Pokosení travního porostu lučního s odvozem v rovině a ve svahu do 1:1	ha	3,122

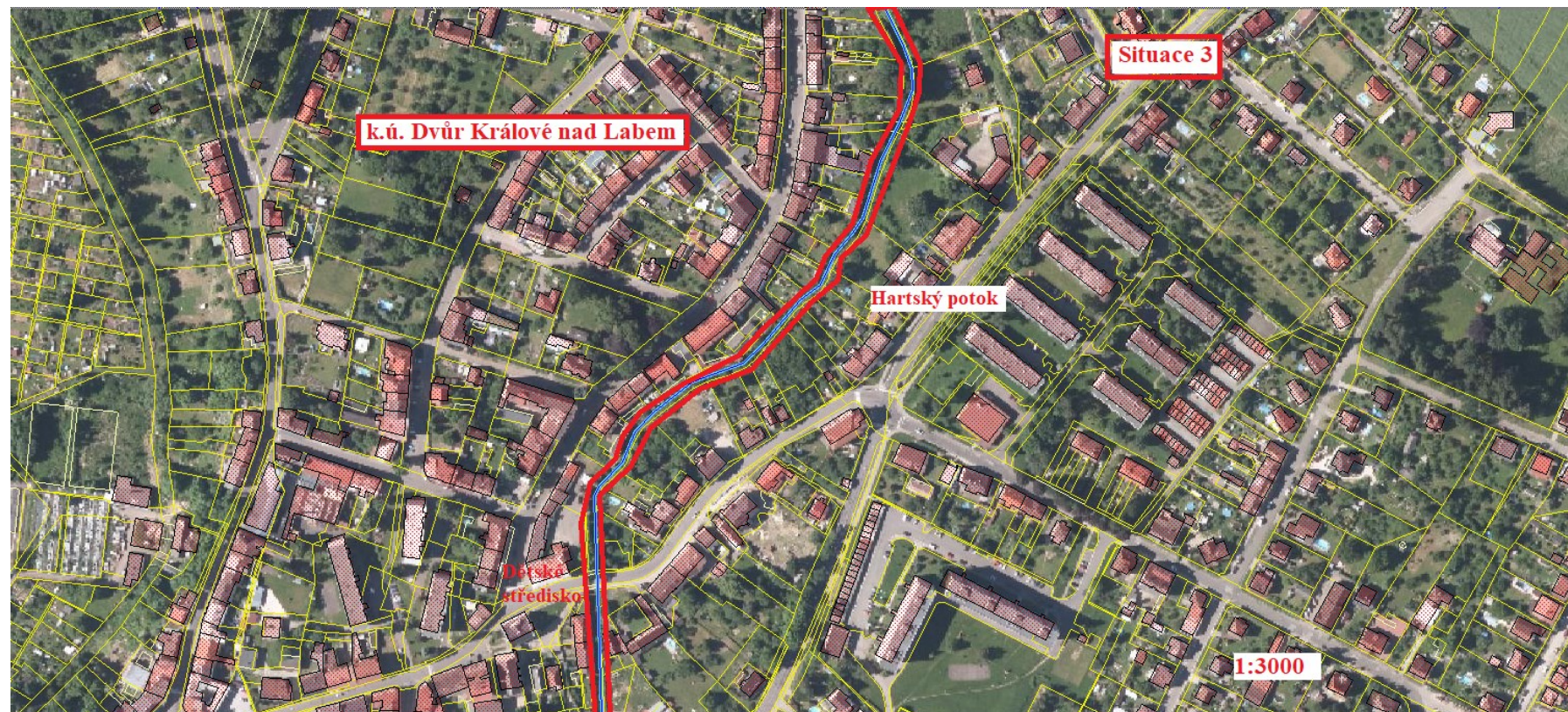
Situace 1)



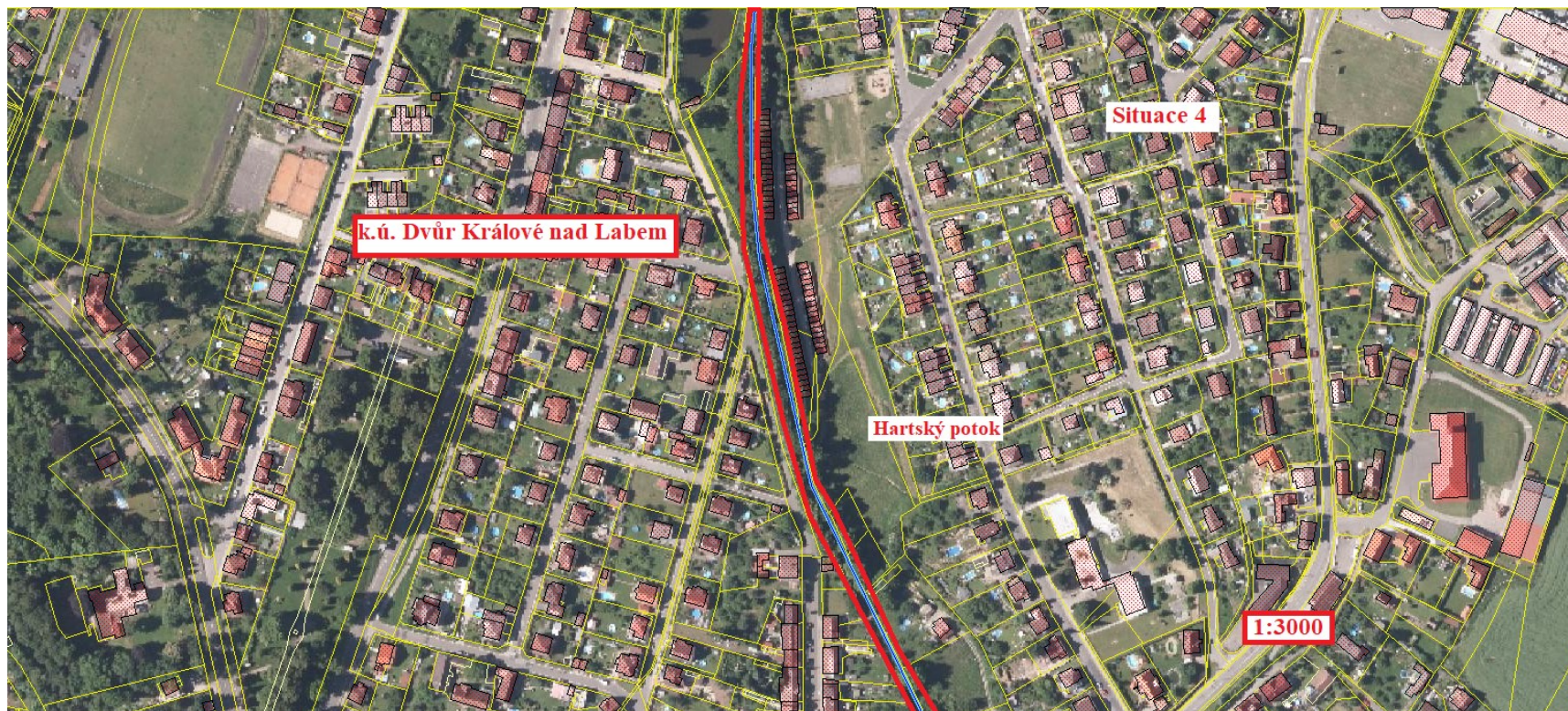
Situace 2)



Situace 3)



Situace 4)



Situace 5)

