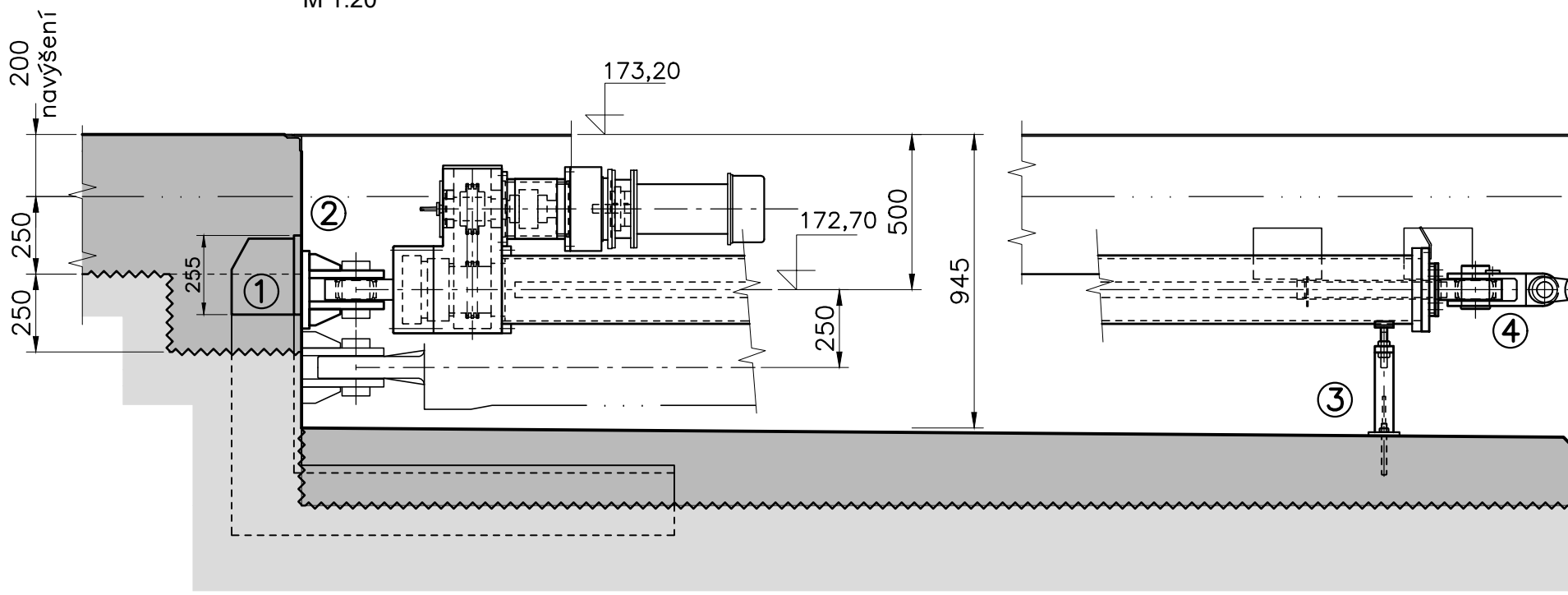


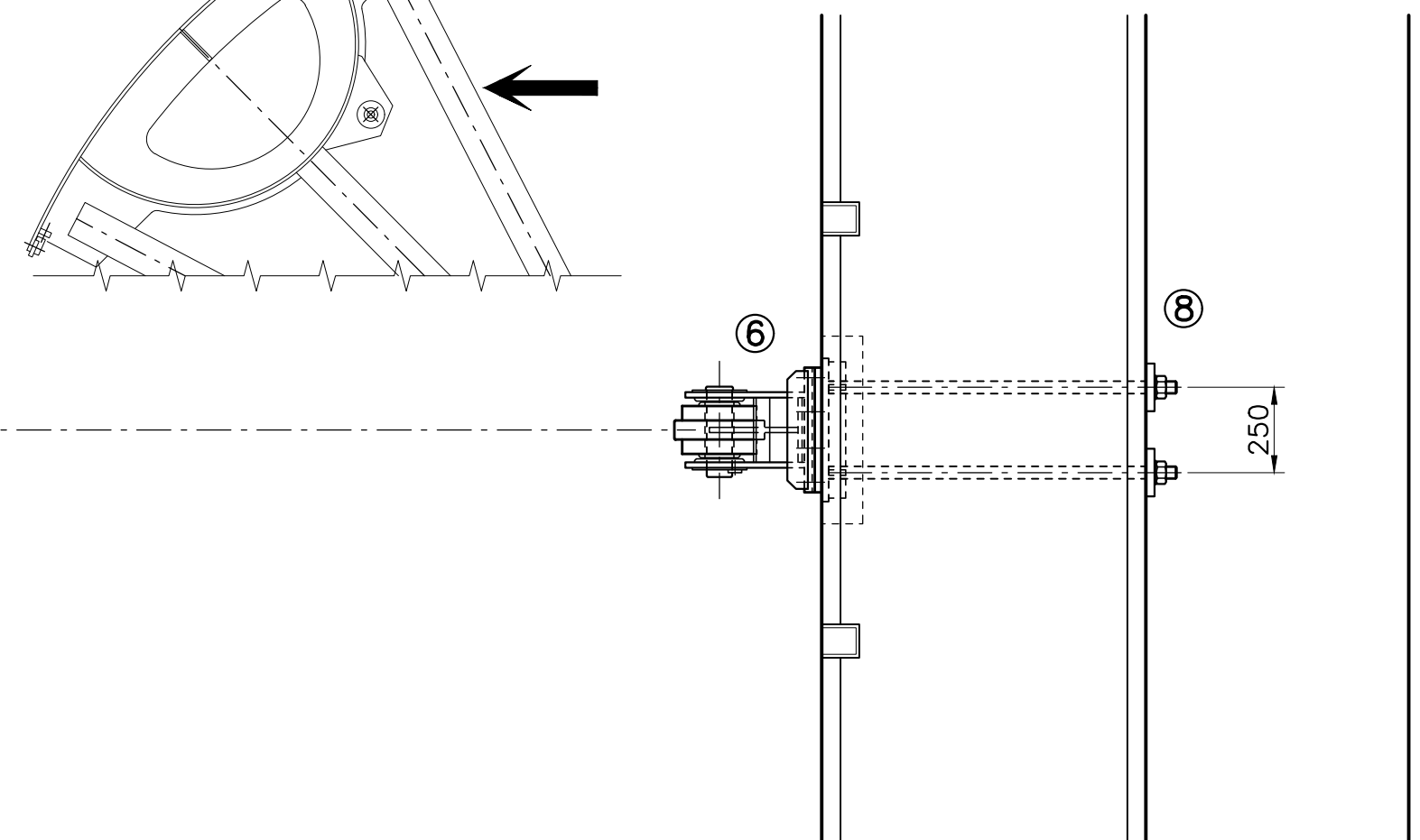
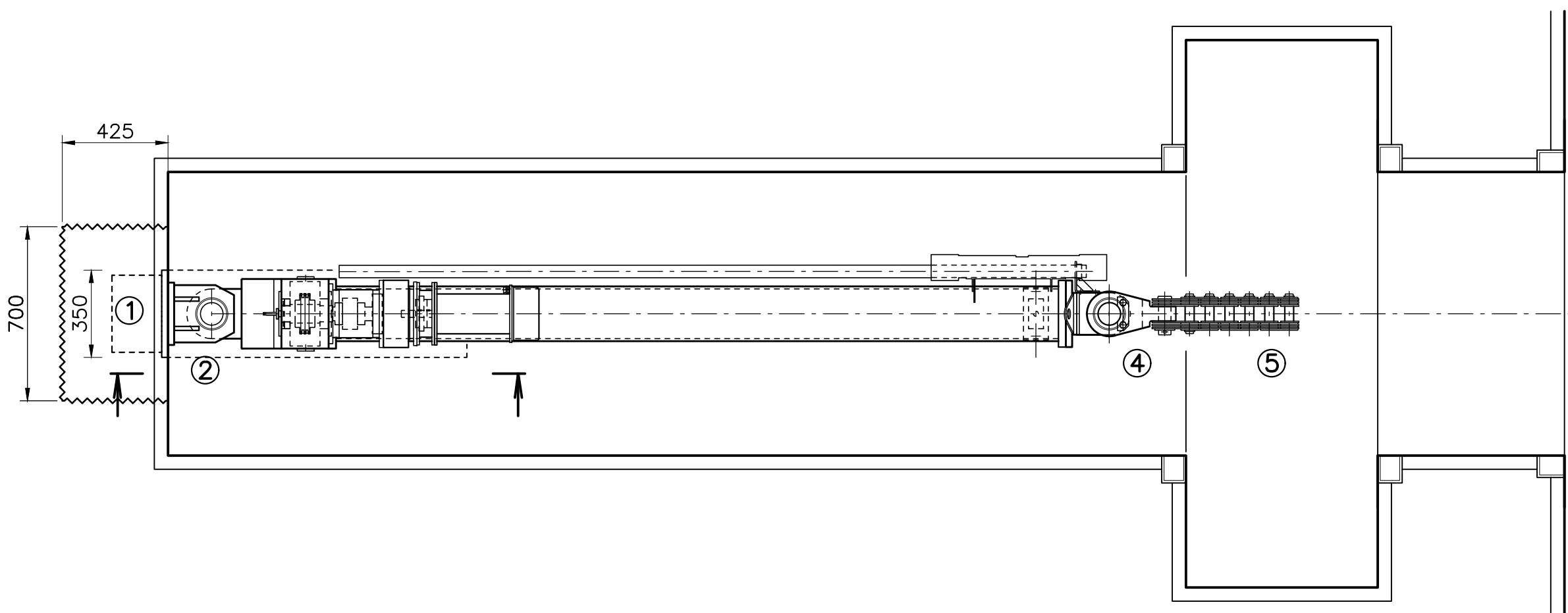
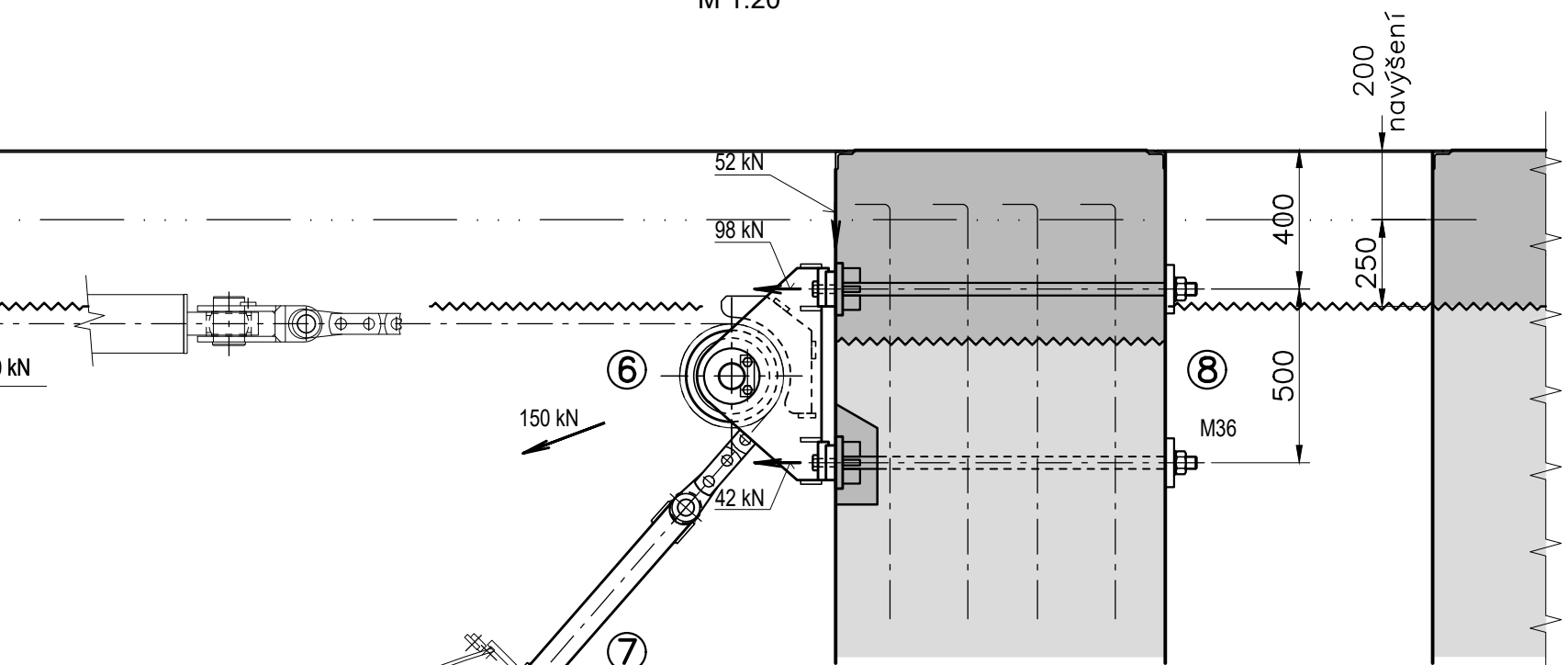
Úpravy na základu válce

M 1:20



Úpravy vedení řetězu

M 1:20



KÓTOVÁNO V MILIMETRECH

ZPRACOVÁNO PRO :



8		6sad	Kotvení kladnice	S355	Pl.16, Pl.20, Pl.25, M36	75		
7		6	Nové táhlo dolní	S355/1.4301	Pl.10, Pl.20, ø90, ø60	75		
6		6	Kladnice kompletní	S355/1.4301	Pl.12, Pl.16, Pl.30, Pl.60, ø80	150		
5	ČSN 02 3330	6	Řetěz DG 80	1.4301	L ~ 5bm	200		
4		6	Závěs řetězu	S355/1.4301	Pl.20, Pl.120, ø60, ø100	35		
3		6	Podpěra	S235	Pl.10, Pl.12, Pl.20	25		
2		6	Nová vidlice závěsu paty	S355/1.4301	Pl.25, Pl.16, ø100	85		
1		6	Navýšení armatury paty	S235	Pl.25	55		
Pozice		Č. výkresu / polotovaru	Kusů	Název	Materiál	Čistý rozměr	Poznámka	Čistá hm.
Měřítko : 1:20	Vypracoval : Ing. P. Hažecký		Akce : PK Dolánky REKONSTRUKCE			Dubský & Hažecký Družstevní ochoz 5a 140 00 Praha 4		Celková hmotnost :
	Schválil :							4350kg
				Stupeň dokumentace : PD JEDNOSTUPŇOVÁ			Datum : ZÁŘÍ, 2024	
Paré :		Název : OSAZENÍ ELEKTROPOHONŮ UZÁVĚŘŮ OBTOKŮ			Číslo výkresu : D.4.5.			Formát : A2
				Počet listů : 1			List : 1	

AQUATIS

AQUATIS a.s.
Botanická 834/56, 602 00 Brno
Tel: +420 541 554 111
Fax: +420 541 211 205
E-mail: info@aquatis.cz
http://www.aquatis.cz

Zodpovědný projektant ING. MICHAL NOVOTNÝ	Hlavní inženýr projektu ING. MICHAL NOVOTNÝ	Vedoucí střediska ING. OLDŘICH NEUMAYER, CSc.
Vypracoval ING. P. HAŽECKÝ	Kontroloval ING. OLDŘICH NEUMAYER, CSc.	Zakázkové číslo 022102A
Datum ZÁŘÍ, 2024	Stupeň dokumentace PD JEDNOSTUPŇOVÁ	Název souboru D_45.dwg
Akce		
PK DOLÁNKY - REKONSTRUKCE		
D. DOKUMENTACE STAVEBNÍCH OBJEKTŮ A PROVOZNÍCH SOUBORŮ		
D.4. PS 01 - REKONSTRUKCE STROJNÍHO VYBAVENÍ PLOVEBNÍ KOMORY		
Příloha		
OSAZENÍ ELEKTROPOHONŮ UZÁVĚŘŮ OBTOKŮ		
Měřítko 1 : 20	Číslo přílohy D.4.5.	
Objednatel POVODÍ VLTAVY, STÁTNÍ PODNIK		