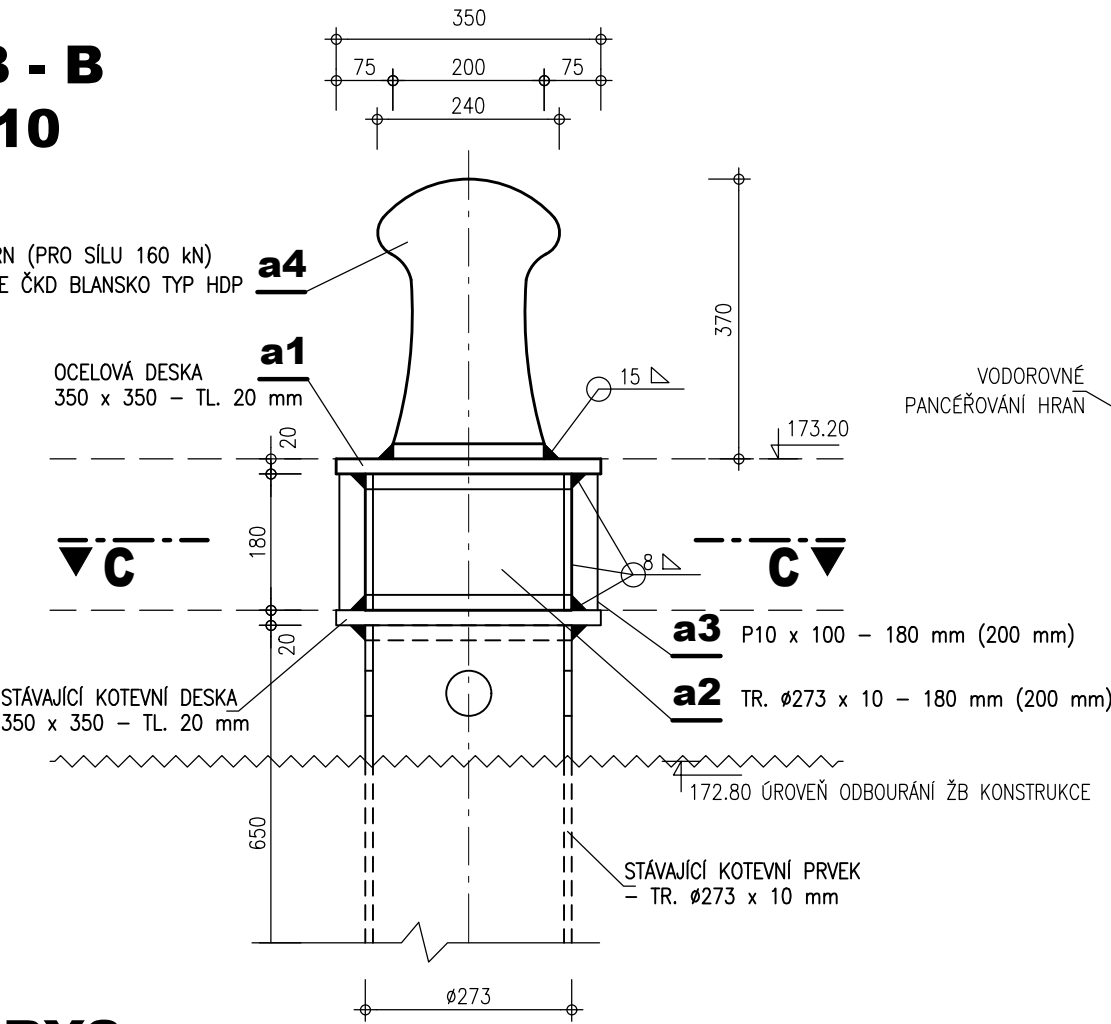


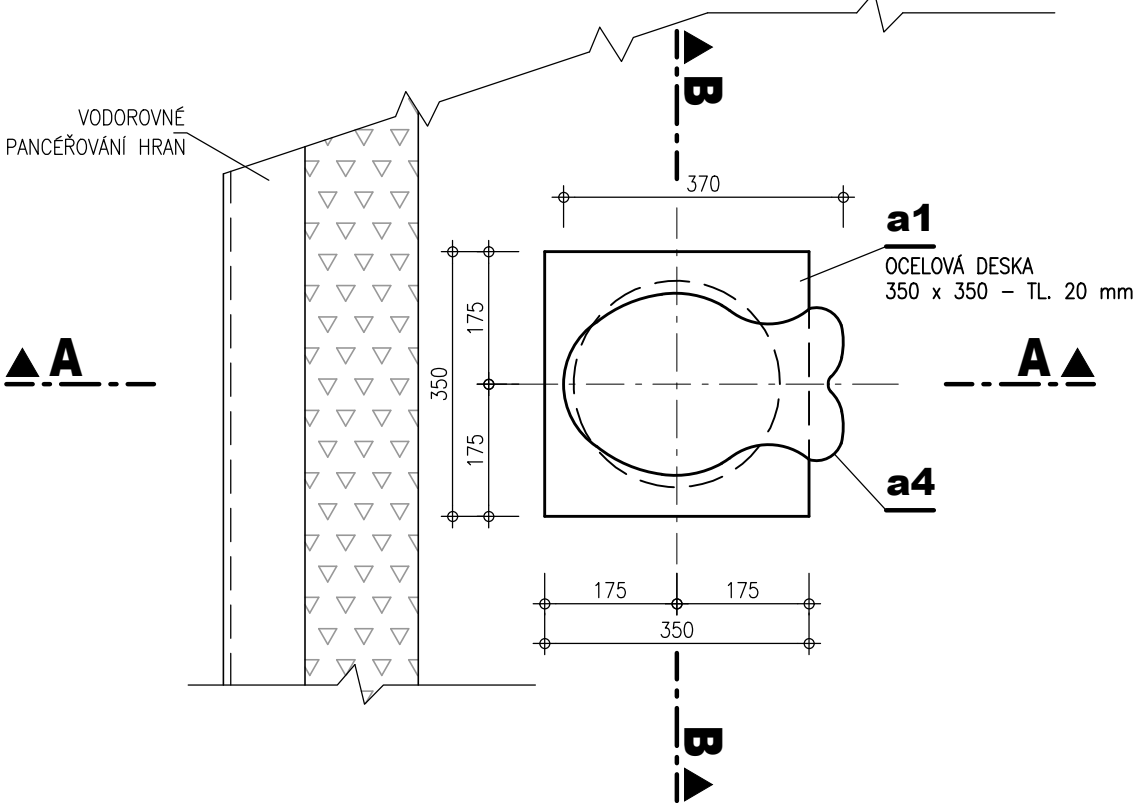
PLAVEBNÍ KOMORA DOLÁNKY - REKONSTRUKCE  
PACHOLE

ŘEZ B - B  
M 1 : 10

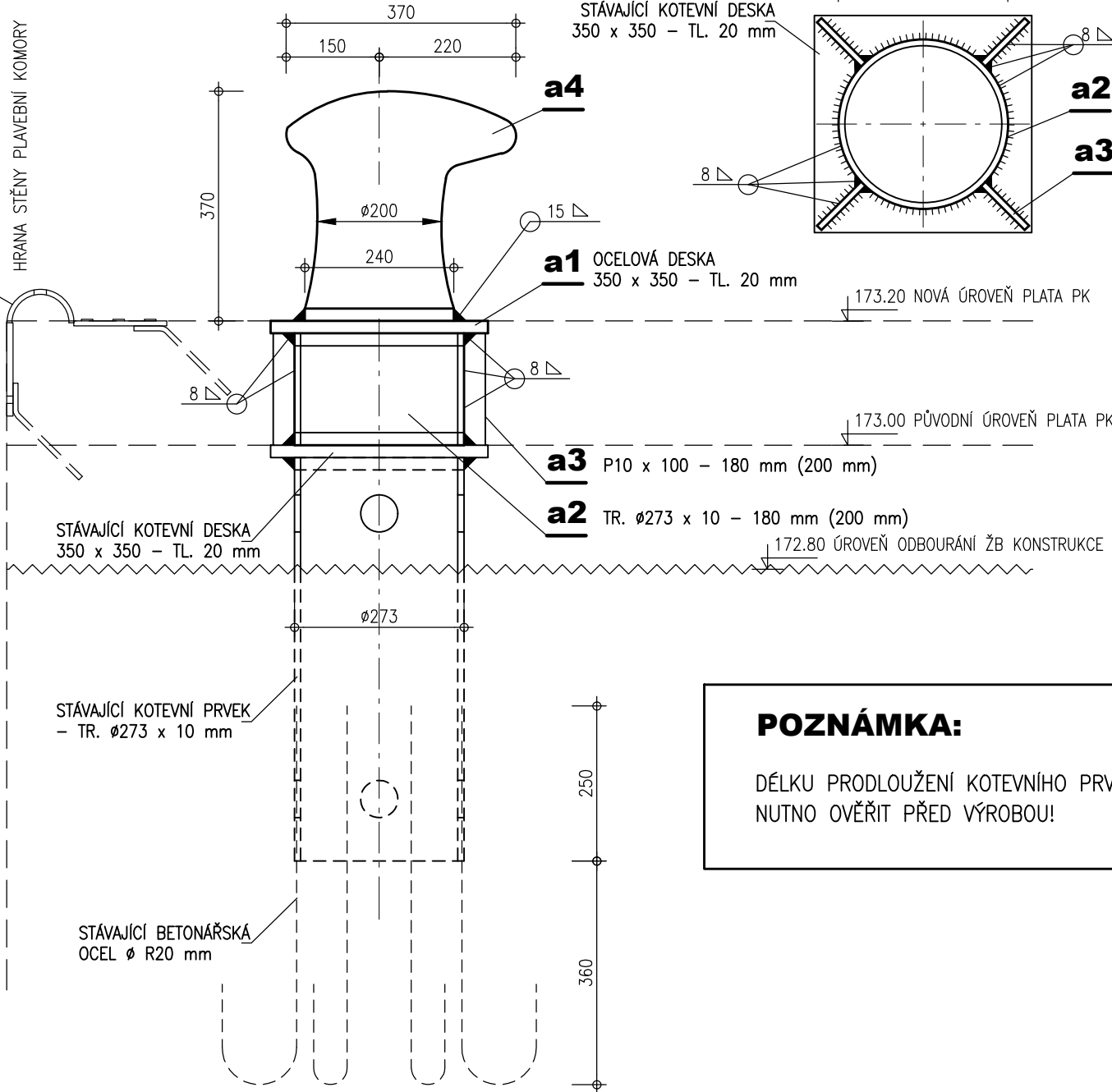
PEVNÝ VÁZACÍ TRN (PRO SÍLU 160 kN)  
LITINOVÉ PACHOLE ČKD BLANSKO TYP HDP



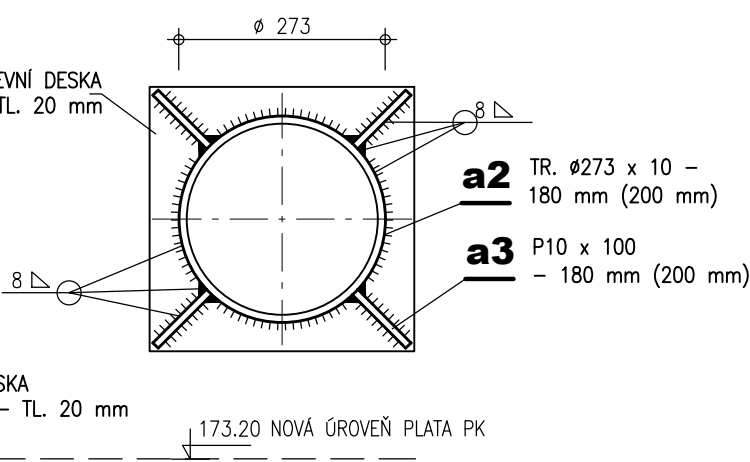
PŮDORYS  
M 1 : 10



ŘEZ A - A  
M 1 : 10



ŘEZ C - C  
M 1 : 10



POZNÁMKA:

DĚLKU PRODLOUŽENÍ KOTEVNÍHO PRVKU  
NUTNO OVĚŘIT PŘED VÝROBOU!

VÝPIS MATERIÁLU

Pol.	Druh materiálu mm	Délka m	Ks	Hmotnost kg		
				1m	1ks	Celkem
a1	P 20 350 x 350	0.350	1	54.950	19.23	19.23
a2	TRUBKA Ø 273 x 10	0.200	1	64.900	12.98	12.98
a3	ŽEBROVÁ VÝZTUHA P10 x 100	0.200	4	7.850	1.57	6.28
a4	PEVNÝ VÁZACÍ TRN	-	1	-	150.00	150.00
1 ks				CELKEM kg		188.49
20 ks				CELKEM kg		3769.85

POVRCHOVÁ ÚPRAVA OCELOVÝCH KONSTRUKCÍ  
(plochy mimo beton)

HRANY ZAOLIT DLE POŽADAVKU NÁTĚROVÉHO SYSTÉMU

OTRYSKÁNY PÍSKEM NA STUPEŇ Sa 2.5

METALIZACE	ZINAKOR 850	100 µm
NÁTĚRY:		
ZÁKLADNÍ NÁTĚR	CORROGUARD STAYER – ČERVENÝ	120 µm
MEZIVRSTVA	JOTAMASTIC 87 – ŠEDÝ	120 µm
UZAVÍRACÍ VRSTVA	NORMADUR 65 HS – RAL 7045	80 µm
TLOUŠŤKA PROTIKOROZNÍ OCHRANY CELKEM		420 µm

VÝŠKOVÝ SYSTÉM - B.p.v.  
KÓTOVÁNO V METRECH A MILIMETRECH

**AQUATIS**

AQUATIS a.s.  
Botanická 834/56, 602 00 Brno  
Tel: +420 541 554 111  
Fax: +420 541 211 205  
E-mail: info@aquatis.cz  
http://www.aquatis.cz

Zodpovědný projektant ING. MICHAL NOVOTNÝ	Hlavní inženýr projektu ING. MICHAL NOVOTNÝ	Vedoucí střediska ING. OLDŘICH NEUMAYER, CSc.
Vypracoval MARIAN VÍTEK	Kontroloval ING. OLDŘICH NEUMAYER, CSc.	Zakázkové číslo 022102A
Datum ZÁŘÍ, 2024	Stupeň dokumentace PD JEDNOSTUPŇOVÁ	Název souboru D_24.dwg

Akce

**PK DOLÁNKY - REKONSTRUKCE**

D. DOKUMENTACE STAVEBNÍCH OBJEKTŮ A PROVOZNÍCH SOUBORŮ  
D.2. SO 02 - REKONSTRUKCE VYSTROJENÍ PLAVEBNÍ KOMORY

Příloha

**PACHOLE**

Měřítko  
**1 : 10**

Číslo přílohy  
**D.2.4.**

Objednatel  
POVODÍ VLTAVY, STÁTNÍ PODNIK