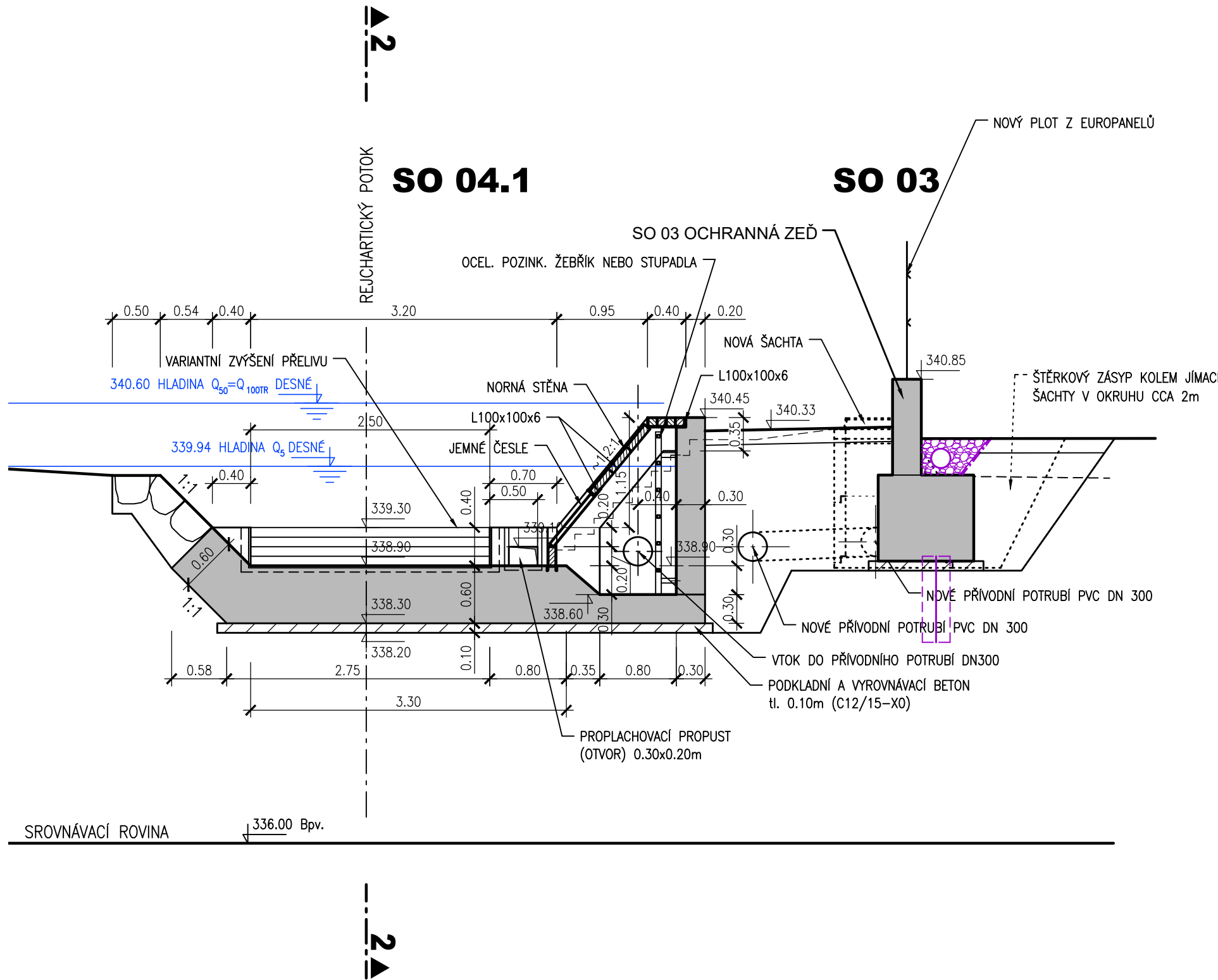
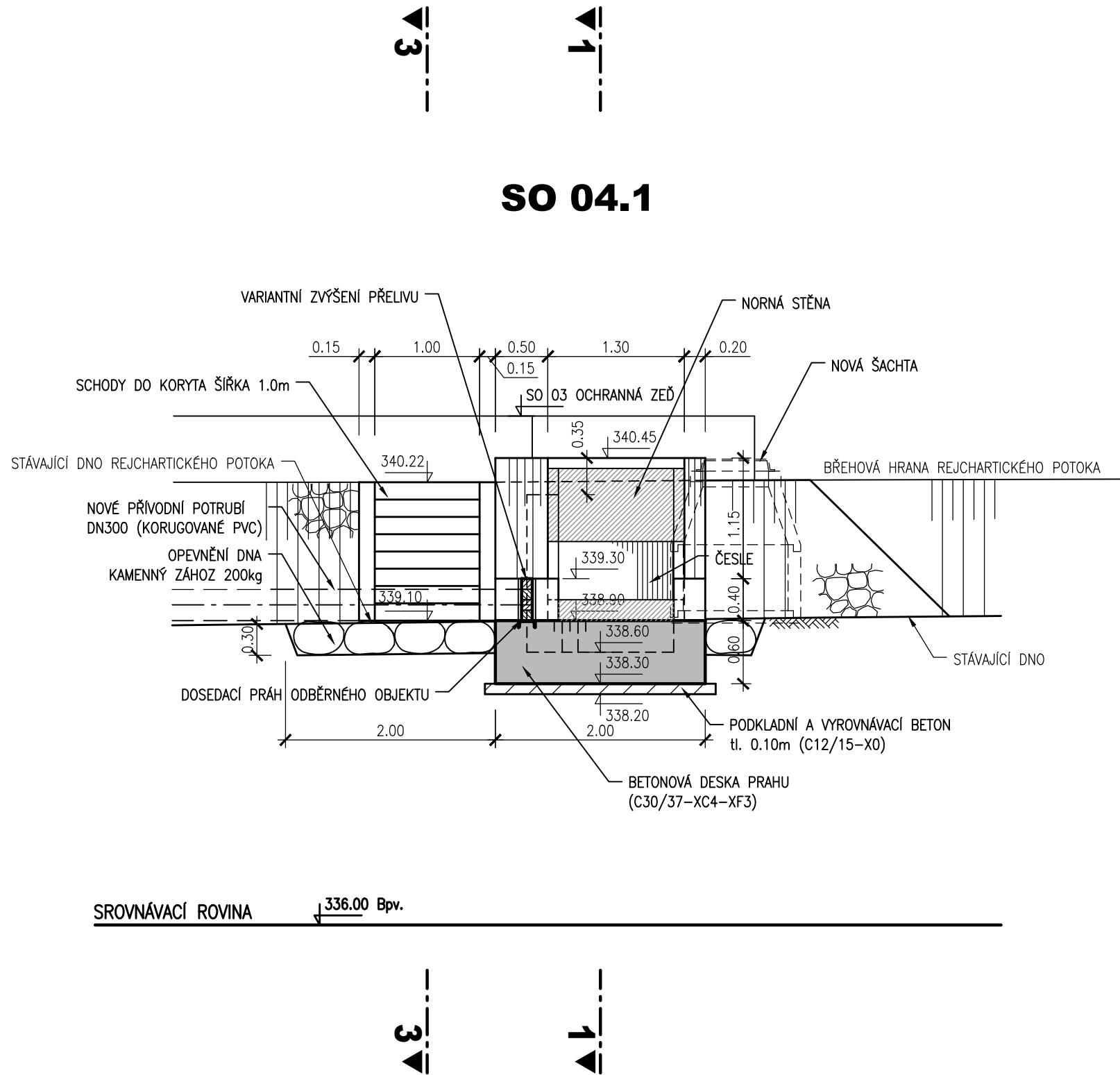


SO 04.1 ODBĚRNÝ OBJEKT NA REJCHARTICKÉM POTOCE

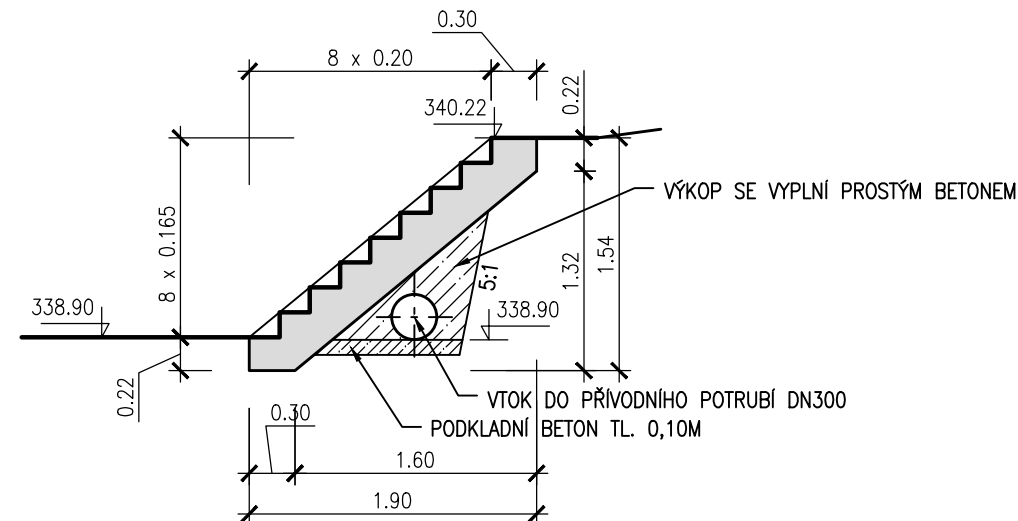
ŘEZ 1 - 1
M 1:50



ŘEZ 2 - 2
M 1:50



ŘEZ 3 - 3
M 1:50



LEGENDA:

- REALIZOVANÝ STAV dle DSP
- - - NÁVRHOVÝ STAV dle DSP - NEREALIZOVÁNO
- SKUTEČNĚ PROVEDENÍ

AQUATIS a.s. Botanická 834/56, 602 00 Brno		Tel: +420 541 554 111 Fax: +420 541 211 205	E-mail: info@aquatis.cz http://www.aquatis.cz
Zodpovědný projektant ING. TOMÁŠ RÜTH	Hlavní inženýr projektu ING. TOMÁŠ RÜTH	Vedoucí střediska ING. OLDŘICH NEUMAYER, CSc.	
Vypracoval ING. HANA KABELKOVÁ	Kontroloval ING. OLDŘICH NEUMAYER, CSc.	Zakázkové číslo 181225.32.D01	
Účtem ŘÍJEN, 2021	Stupeň dokumentace DSPS	Název souboru D4_REJCHARTICKY_POTOK.dwg	

PRÍRODE BLÍZKÁ PROTIPOVODŇOVÁ OPATŘENÍ NA ŘECE DESNÉ
V ÚSEKU Ř. KM 14,231 - 16,840

D. DOKUMENTACE OBJEKTŮ
SO 04.1 ODBĚRNÝ OBJEKT NA REJCHARTICKÉM POTOCE

Příloha

ŘEZY 1-1, 2-2, 3-3

Měřítko
1:50

Číslo přílohy
D.4.2.

Objednatel
OHL ŽS, a.s.

VÝŠKOVÝ SYSTÉM: B.p.v.
KÓTOVÁNO V: M