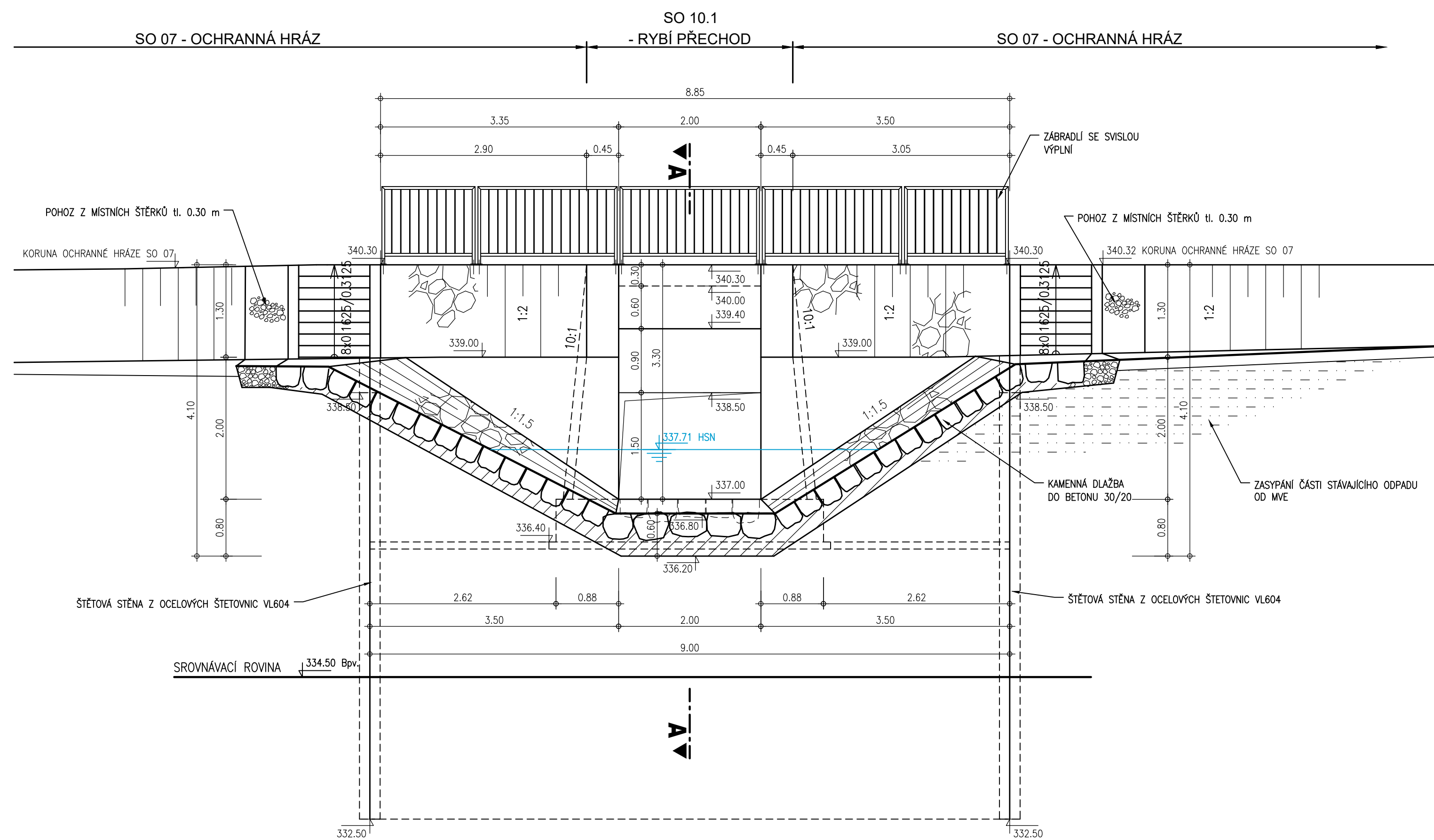


STAVIDLOVÝ OBJEKT NA VTOKU DO RYBÍHO PŘECHODU SO 10.1

PŘÍČNÝ ŘEZ 3 - 3 S POHLEDEM NA STAVIDLOVÝ OBJEKT (PROTI TOKU)

M 1 : 50



- LEGENDA:
- REALIZOVANÝ STAV dle DSP
 - - - NÁVRHOVÝ STAV dle DSP - NEREALIZOVÁNO
 - SKUTEČNÉ PROVEDENÍ

AQUATIS a.s. Botanická 834/56, 602 00 Brno			Tel: +420 541 554 111 Fax: +420 541 211 205		E-mail: info@aquatis.cz http://www.aquatis.cz	
Zodpovědný projektant ING. TOMÁŠ RÖTH		Hlavní inženýr projektu ING. TOMÁŠ RÖTH			Vedoucí střediska ING. OLDŘICH NEUMAYER, CSc.	
Vypracoval ING. HANA KABELKOVÁ		Kontroloval ING. OLDŘICH NEUMAYER, CSc.			Zakázkové číslo 181225.32.001	
Datum ŘÍJEN, 2021		Stupeň dokumentace DSPS		Název souboru D.6_RYBOCHOD_STAVIDLOVY_OBJ_SO10_1_dwg		
Akce PŘÍRODĚ BLÍZKÁ PROTIPOVODŇOVÁ OPATŘENÍ NA ŘECE DESNÉ V ÚSEKU Ř. KM 14,231 – 16,840						
D. DOKUMENTACE OBJEKTŮ STAVIDLOVÝ OBJEKT NA VTOKU DO RYBÍHO PŘECHODU SO 10.1						
Příloha PŘÍČNÝ ŘEZ 3-3						
Měřítko 1 : 50			Číslo přílohy D.6.5.			
Objednatel			OHL ŽS, a.s.			

VÝŠKOVÝ SYSTÉM: B.p.v.
KÓTOVÁNO V: M