

Protokol z místního šetření o zjištění rozsahu povodňových škod způsobených povodní ze září 2024		I/O/R/Ob O	Číslo škodního protokolu: 1-04-229 <input type="checkbox"/> je interní				
ř. km (od/do) Vodní tok Mrákotínský potok - 10185469(DL=8,558 km) 2,2 - 3,3 Dílo (2,066 - 3,417) Mrákotín, zápis 893, zdi Úprava PT úseku toku, IČ:9051012918		Vyhlášen 3. SPA 15.09.2024					
Lokalita: Pardubický (CZ0530), Chrudim (CZ0531), Prosetín (572098) kraj Pardubický okres Chrudim obec Prosetín -- Vyberte si -- k.ú: Prosetín u Hlinska (733393)		Realizace: č. akce: kdo: --nezadáno-- cena: jak: --nezadáno--		Souřadnice (Y/X): 637044 1084947 Zaměřené body GPS (Y/X): Nezadáno			
Podmínky při prohlídce (vodní stav, průtok, počasí apod.) zataženo		běžný, jasno					
A. Druh a rozsah závadného stavu - poruchy							
kód číselníku	popis a rozsah	měrná jednotka	množství	odhad nákladů (tis.Kč)	Hotovo	B. Druh a rozsah nápravného opatření	C. Naléhavost nápravného opatření
A5	břehové zdi	m2	2028	4828	<input type="checkbox"/>	definitivní odstranění poruchy	C2. v roce 2025
A6	opevnění dna	m2	90	558	<input type="checkbox"/>	definitivní odstranění poruchy	C2. v roce 2025
					<input type="checkbox"/>		
					<input type="checkbox"/>		
					<input type="checkbox"/>		
Příčiny, okolnosti vzniku závadného stavu (popis): Ke vzniku povodňové škody došlo v důsledku působení průtoku, který dosáhl Q 20							
Povodeň							
Závažné důsledky trvání závadného stavu (popis): Ohrožení stability opevnění koryta							
Na základě místního šetření konaného dne 02.10.2024 v komise konstatuje, že výše uvedená škoda je způsobená povodní ze září 2024, a s navrženým druhem nápravného opatření v předpokládaném rozsahu souhlasí. Povodňová škoda BUDE - NEBUDE odstraňována dle § 83 písm.m) vodního zákona.							
za OOP, AOPK, správu CHKO, NP:	Rychnovský	podpis	Odhad nákladů na realizaci opatření (tis. Kč.)				
za správce toku:		podpis	5386				
za vodoprávní úřad:	Mikešová	podpis					
další účastníci:		podpis					
předseda komise:	Ing. Petr Vávra	podpis	Přílohy: Přílohy: Foto Pdf Všechny				
stavební rozpočtář:		podpis					

Protokol z místního šetření o zjištění rozsahu povodňových škod
způsobených povodní ze dne 15. září 2024

Číslo protokolu:

1-04-229

Správce vodního toku: POVODÍ LABE, státní podnik

Lokalita (k.ú., obec): ~~MRAKOTÍN~~ PROSEČÍN

Vyhlášení 2. nebo 3. SPA (nehodící se škrtněte) dne: 15. 9. 2024

Vodní tok: MRAKOTÍNSKÝ POTOK

ř. km od 2,2 do 3,3

Název:

v ř. km

Podmínky při prohlídce (vodní stav, průtok, počasí apod.): ZATÁŽENO

oprava / rekonstrukce / obnova

A. Druh a rozsah závadného stavu - poruchy						B. * Druh a rozsah nápravného opatření	C. ** Naléhavost nápravného opatření
kód číselníku	poř. č.	popis	měrná jednotka	množství	odhad nákladů tis. Kč		
1	A1	nánosy, sedimenty v korytě, zdrži, nádrži,	m ³				
2	A2	břehová nátrž přirozeného koryta	m ³				
2	A3	výmol za opevněním břehu, dna,	m ³				
3	A4	břehové opevnění, včetně patky	m ²				
3	A5	břehové zdi	m ²	2028	4828	B3	C2
3	A6	opevnění dna	m ²	90	558	B3	C2
4	A7	ochranná hráz břehová, inundační,	m ³				
5	A8	stavební části jezu, přehrad,	m ³				
6	A9	propust šterková, rybí	ks				
6	A10	manipulační uzávěr	ks				
6	A11	technologická část jezu, přehrad	ks				
6	A12	technické zázemí jezu, přehrad	ks				
7	A13	výmoly u příčných a stabilizačních objektů v korytech vodních toků	m ³				
8	A14	součást vodního díla: pilíř břehový, středový	m ³				
8	A15	poškození tělesa stabilizační hr. práhu, stupně	m ³				
9	A16	dlažby do betonu na tělesech objektů	m ²				
10	A17	ostatní					
10	A17	ostatní					
10	A17	ostatní					
10	A17	ostatní					
10	A17	ostatní					

Pod kód 10 Ostatní spadají údaje, které nelze zahrnout do předchozích 9 konkrétních ukazatelů. Jmenovitě specifikované práce vložte do samostatných vložených řádků pod 10.

* **Druh nápravného opatření:**

- B1. provizorní zabezpečení poruchy
B2. dočasné zajištění funkce
B3. definitivní odstranění poruchy
B4. odstranění provizorního zabezpečení při povodni
B5. posudek
B6. ostatní

** **Naléhavost realizace nápravného opatření:**

- C1. v roce 2024 - neodkladná
C2. v roce 2025
C3. ostatní

Příčiny, okolnosti vzniku závadného stavu (popis):

Ke vzniku povodňové škody došlo v důsledku působení průtoku, který dosáhl Q₂₀

POVODŇ

Závažné důsledky trvání závadného stavu (popis):

OHROŽENÍ STABILITY OPEVNĚNÍ KORYTA

Na základě místního šetření konaného dne 2.10.2024, v MĚKOTINĚ komise konstatuje, že výše uvedená škoda je způsobená povodní z období 14. - 20. 9. 2024, a s navrženým druhem nápravného opatření v předpokládaném rozsahu souhlasí.

Povodňová škoda BUDE – NEBUDE odstraňována dle § 83 písm. m) vodního zákona.

Účastníci:

orgán ochrany přírody:

MĚKOTIN MĚKOTIN

Podpis:

správce toku:

BC. LUDVÍK PETŘEK

Podpis:

vodoprávní úřad:

MĚKOTIN - M. MIKEŠOVÁ

Podpis:

další přítomní

Ing. Martin Oliva

Podpis:

Ing. Růžena Divecká

Podpis:

předseda komise

Ing. Petr Vávra

Podpis:

stavební rozpočtář

Ing. Eva Morkesová

Podpis:

^{A)} Nehodící se škrtněte

Přílohy dle příkazu:

- fotodokumentace
náskres, situace
potvrzení o SPA *
potvrzení o nánosech *
další *

Celkový odhad nákladů na realizaci opatření zaokrouhleno na celé tis. Kč

5386

OPĚRNÁ ZEĎ OBOUSTRANĚ ✓

~~BŘEH~~ ~~LEVÝ~~ / ~~PRAVÝ~~ / OBA

DÉLKA ÚSEKU 1,1 km

NOVA / OBNOVA PŮVODNÍ

BOURÁNÍ PŮVODNÍ ZDI / BEZ BOURÁNÍ

POUŽITÍ PŮV. KAMENE %

BETONOVÁ / ZDĚNÁ

OBKLAD / ~~BEZ OBKLADU~~ / TYP KAMEN ŽULA

~~PARAPET~~ / BEZ PARAPETU / ~~TYP~~

ZÁBRADLÍ / BEZ ZÁBRADLÍ

~~VÝKOP / ZÁSYP~~

PAŽENÍ / BEZ PAŽENÍ

PODLOŽÍ ZEMINA / ~~SKÁLA~~

KOTVENÍ / BEZ KOTVENÍ / PRŮM / DL./ KS

PŘITÍŽENÍ ZDI OD / BEZ PŘITÍŽENÍ

JÍMKA VÝŠKY 0,5m V CELE' DÉLCE

PŘÍJEZD PODEĚL PO KOMUNIKACI

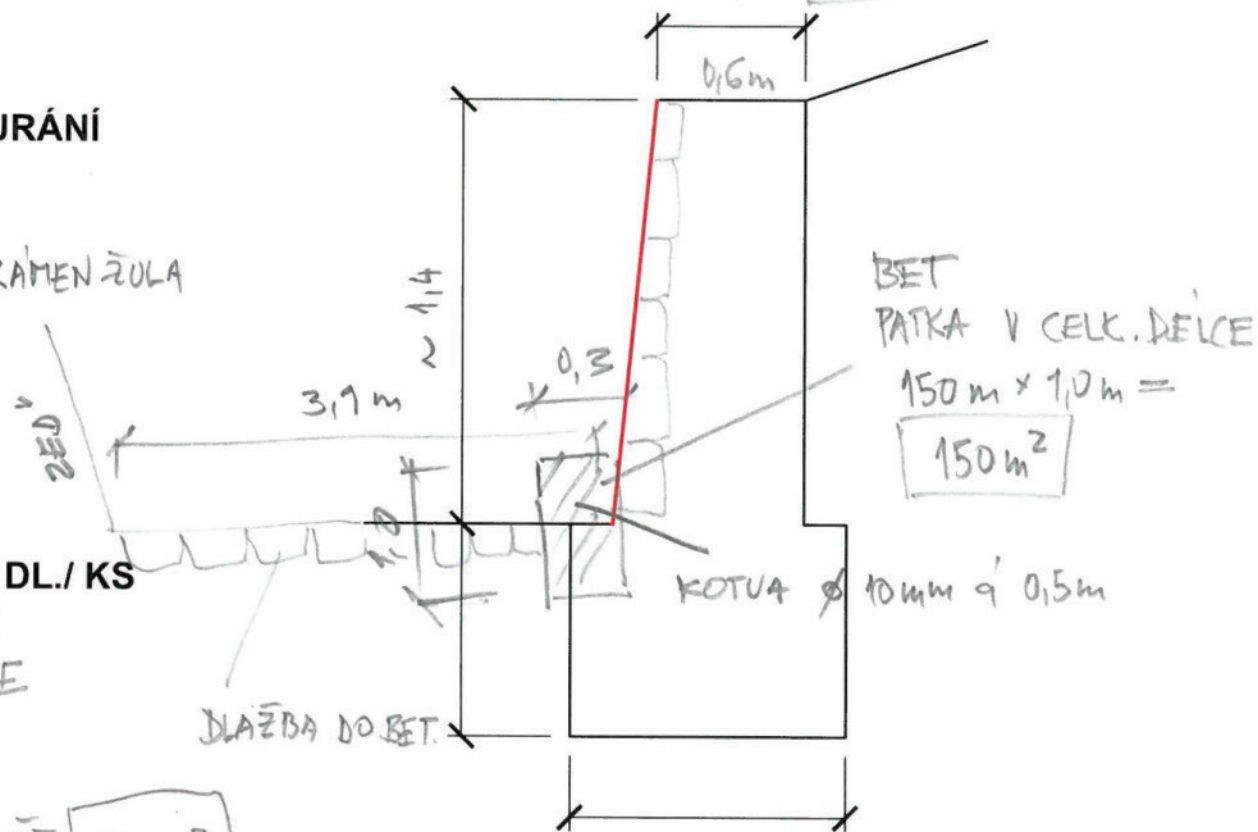
OPRAVA DŇA V CELKOVÉ PLOŠE 90 m^2

DLAŽBA DO BET. VČETNĚ VYBORÁNÍ 60% OBJEMU

POUŽITI PŮV KAM. 60%

PŘÍLOHA PROTOKOLU Č. 1 - 04 - 229

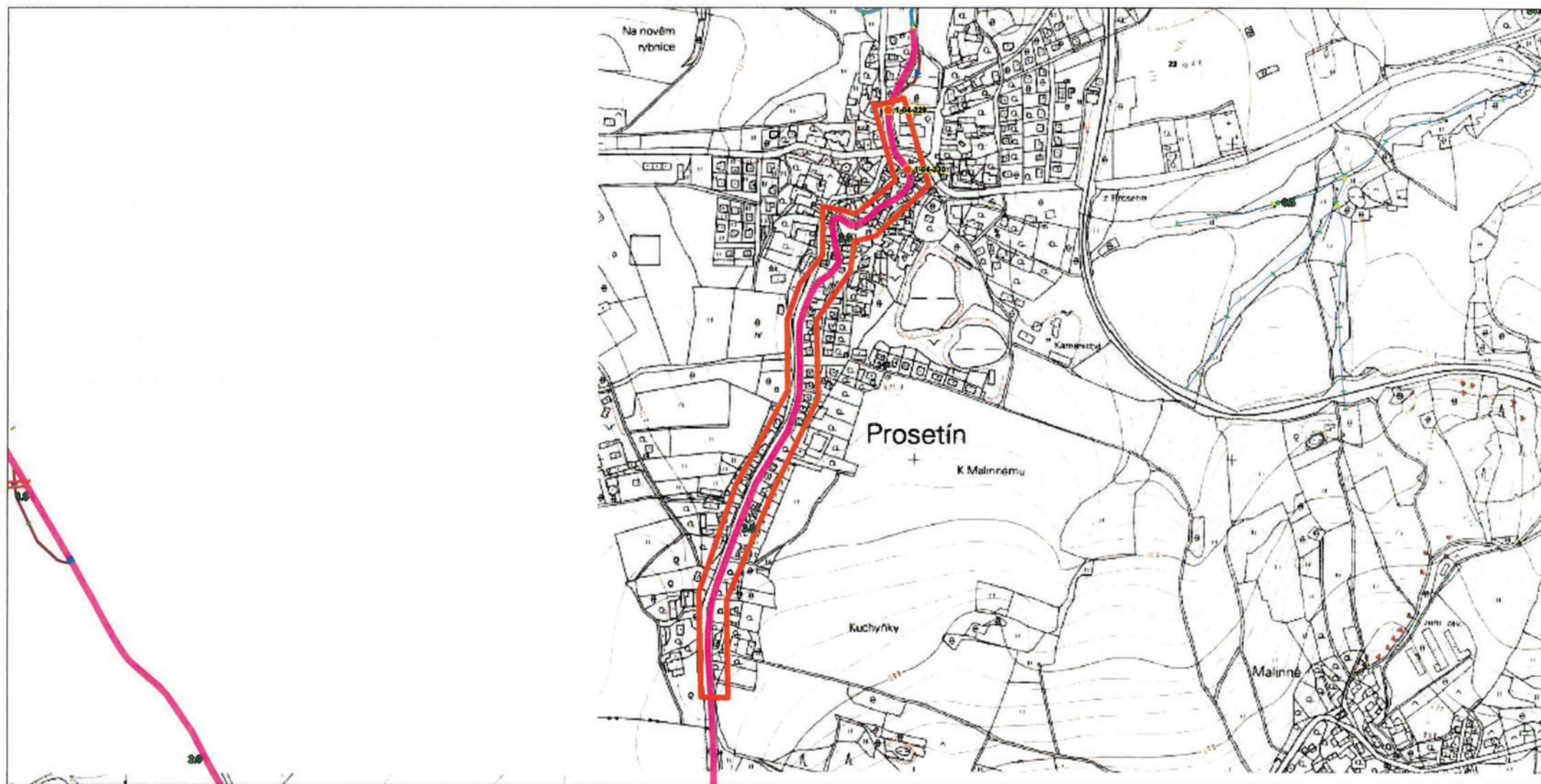
SPAROVÁNÍ V YSEKÁNÍ VYČIŠTĚNÍ 60%

$$2 \times 1,1 \text{ km} \times 1,4 \times 1000 \cdot 0,6 = 1848 \text{ m}^2$$


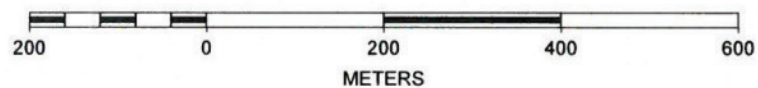
PARAMETR m2

PŘEZDĚNÍ 20' V PLOŠE 30m²
BOURÁNÍ 18m³

Povodí Labe, státní podnik - povodňové škody září 2024



SCALE 1 : 8 160



1-04-229

Příloha k protokolu č.

1-04-229

**Potvrzení o výskytu II. nebo III. stupňů povodňové aktivity na
vodních tocích na území ve správní působnosti obce**

Vzhledem k tomu, že na zasaženém vodním toku

HRABOTINSKÝ POTOK, ŽEJBR

který je ve správě Povodí Labe, státní podnik, není hlásný profil kategorie A nebo B
potvrzuje níže uvedený zástupce obce

MICHAL MCHRON - STAROSTA OBCE

že na tomto vodním toku došlo v důsledku dosažených vodních stavů a průtoků ke
vzniku větších škod, případně k ohrožení majetku a životů v záplavovém území a že
vodní stavy a průtoky během povodně tak dosahovaly

2......stupně povodňové aktivity.

Datum: 25.9.2024

za

MCHRON

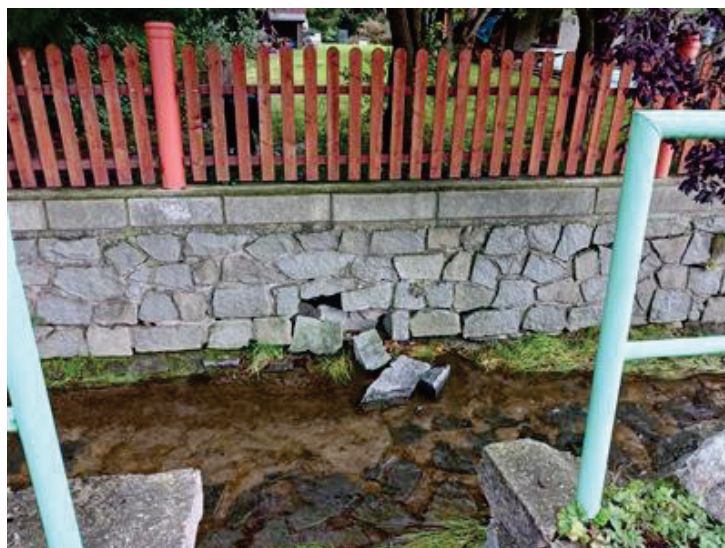
Jméno a příjmení

[podpis]
podpis

OBEC
PROSEČTÍN
O: 92 70 750
TEL: 350 220

Číslo protokolu: 1-04-229

IDVT:10185469 - Mrákotínský potok řKM 2,200 - 3,300



předseda komise: Ing. Petr Vávra

Protokol z místního šetření o zjištění rozsahu povodňových škod způsobených povodní ze září 2024		I/O/R/Ob O	Číslo škodního protokolu: 1-04-230 <input type="checkbox"/> je interní				
ř. km (od/do) Vodní tok Mrákotínský potok - 10185469(DL=8,558 km) 2,3 - 2,5 Dílo (2,066 - 3,417) Mrákotín, zápis 893, zdi Úprava PT úseku toku, IČ:9051012918		Vyhlášen 3. SPA 15.09.2024					
Lokalita: Pardubický (CZ0530), Chrudim (CZ0531), Prosetín (572098) kraj Pardubický okres Chrudim obec Prosetín -- Vyberte si -- k.ú: Prosetín u Hlinska (733393)		Realizace: č. akce: kdo: --nezadáno-- cena: jak: --nezadáno--		Souřadnice (Y/X): 637014 1085040 Zaměřené body GPS (Y/X): Nezadáno			
Podmínky při prohlídce (vodní stav, průtok, počasí apod.) zataženo		běžný, jasno					
A. Druh a rozsah závadného stavu - poruchy							
kód číselníku	popis a rozsah	měrná jednotka	množství	odhad nákladů (tis.Kč)	Hotovo	B. Druh a rozsah nápravného opatření	C. Naléhavost nápravného opatření
A1	nánosy, sedimenty v korytě, zdrži, nádrž	m3	160	626	<input type="checkbox"/>	definitivní odstranění poruchy	C2. v roce 2025
					<input type="checkbox"/>		
					<input type="checkbox"/>		
					<input type="checkbox"/>		
					<input type="checkbox"/>		
Příčiny, okolnosti vzniku závadného stavu (popis): Ke vzniku povodňové škody došlo v důsledku působení průtoků, který dosáhl Q 20							
Povodeň							
Závažné důsledky trvání závadného stavu (popis):							
Omezení kapacity průtočného profilu v intravilánu							
Na základě místního šetření konaného dne 02.10.2024 v komise konstatuje, že výše uvedená škoda je způsobená povodní ze září 2024, a s navrženým druhem nápravného opatření v předpokládaném rozsahu souhlasí. Povodňová škoda BUDE - NEBUDE odstraňována dle § 83 písm.m) vodního zákona.							
za OOP, AOPK, správu CHKO, NP:	Rychnovský	podpis	Odhad nákladů na realizaci opatření (tis. Kč.)				
za správce toku:		podpis	626				
za vodoprávní úřad:	Mikešová	podpis					
další účastníci:		podpis					
předseda komise:	Ing. Petr Vávra	podpis	Přílohy: Přílohy: Foto Pdf Všechny				
stavební rozpočtář:		podpis					

Protokol z místního šetření o zjištění rozsahu povodňových škod způsobených povodní ze dne 15. září 2024

Číslo protokolu:

1-04-230

Správce vodního toku: POVODÍ LABE, státní podnik

Lokalita (k.ú., obec): TROSEATN

oprava / rekonstrukce / obnova

Vyhlášení 2. nebo 3. SPA (nehodící se škrtněte) dne: 15. 9. 2024

Vodní tok: HRÁZKA TINSKÝ POTOK

ř. km od 4,2 do 2,5

Název:

v ř. km

Podmínky při prohlídce (vodní stav, průtok, počasí apod.): ZATAŽENO

A. Druh a rozsah závadného stavu - poruchy						B. * Druh a rozsah nápravného opatření	C. ** Naléhavost nápravného opatření
kód číselníku	poř. č.	popis	měrná jednotka	množství	odhad nákladů tis. Kč		
1	A1	nánosy, sedimenty v korytě, zdrži, nádrži,	m ³	160	626	B3	C2
2	A2	břehová nátrž přirozeného koryta	m ³				
2	A3	výmol za opevněním břehu, dna,	m ³				
3	A4	břehové opevnění, včetně patky	m ²				
3	A5	břehové zdi	m ²				
3	A6	opevnění dna	m ²				
4	A7	ochranná hráz břehová, inundační,	m ³				
5	A8	stavební části jezu, přehrad,	m ³				
6	A9	propust šterková, rybí	ks				
6	A10	manipulační uzávěr	ks				
6	A11	technologická část jezu, přehrad	ks				
6	A12	technické zázemí jezu, přehrad	ks				
7	A13	výmoly u příčných a stabilizačních objektů v korytech vodních toků	m ³				
8	A14	součást vodního díla: pilíř břehový, středový	m ³				
8	A15	poškození tělesa stabilizační hr. práhu, stupně	m ³				
9	A16	dlažby do betonu na tělesech objektů	m ²				
10	A17	ostatní					
10	A17	ostatní					
10	A17	ostatní					
10	A17	ostatní					
10	A17	ostatní					

Pod kód 10 Ostatní spadají údaje, které nelze zahrnout do předchozích 9 konkrétních ukazatelů. Jmenovitě specifikované práce vložte do samostatných vložených řádků pod 10.

* **Druh nápravného opatření:**

- B1. provizorní zabezpečení poruchy
B2. dočasné zajištění funkce
B3. definitivní odstranění poruchy
B4. odstranění provizorního zabezpečení při povodni
B5. posudek
B6. ostatní

** **Naléhavost realizace nápravného opatření:**

- C1. v roce 2024 - neodkladná
C2. v roce 2025
C3. ostatní

Příčiny, okolnosti vzniku závadného stavu (popis):

Ke vzniku povodňové škody došlo v důsledku působení průtoků, který dosáhl Q₂₀

POVODŇ

Závažné důsledky trvání závadného stavu (popis):

OMEZENÍ PRŮTOČNÉHO PROFILU KORÝTA V INTRAVILAN

Na základě místního šetření konaného dne 2.10.2024 v PROSETNÉ komise konstatuje, že výše uvedená škoda je způsobená povodní z období 14. - 20. 9. 2024, a s navrženým druhem nápravného opatření v předpokládaném rozsahu souhlasí.

Povodňová škoda BUDE – NEBUDE odstraňována dle § 83 písm. m) vodního zákona.

Účastníci:

orgán ochrany přírody:

MÚ CHODIM STANOVSKÝ

Podpis:

správce toku:

OC LUDVÍK PETŘEK

Podpis:

vodoprávní úřad:

MÚ CHODIM - M. KALHEŠOVÁ

Podpis:

další přítomní

Ing. Martin Oliva

Podpis:

Ing. Růžena Divecká

Podpis:

předseda komise

Ing. Petr Vávra

Podpis:

stavební rozpočtář

Ing. Eva Morkesová

Podpis:

Celkový odhad nákladů na realizaci opatření zaokrouhleno na celé tis. Kč

626

^{A)} Nehodící se škrtněte

Přílohy dle příkazu:

- fotodokumentace
náčrty, situace
potvrzení o SPA *
potvrzení o nánosech *
další *

NÁNOS

MNOŽSTVÍ NÁNOSŮ 160m³

DRUH SEDIMENTU KAMENITÝ / ŠTĚRKOPÍSEK / ~~BAHNO~~ /

POD VODOU / NAD VODOU / ~~ČIŠTĚNÍ KORYTA OPEVNĚNÉHO DO 0,3m HL.~~

ZPŮSOB TĚŽENÍ BAGR KORYTEM

VYSÁKNOUT VE VZDÁLENOSTI / ~~NEVYSÁKNOUT~~ DO 50m

DOPRAVA ~~LODÍ~~ / AUTEM

PŘÍJEZD PO MÍSTNÍ KOMUNIKACI

ODVOZNÁ VZDÁLENOST 20km

POPLATEK

Povodí Labe, státní podnik - povodňové škody září 2024

Povodňové škody

- PŠ ze září 2024 s popisem stručným
- PŠ z června 2013
- PŠ ze srpna 2010

Jevy na toku

- Jez
- Objekt v korytě (stupně)
- Most
- Vodní elektrárna
- Hráz
- Hydrologická stanice
- Ochranná hráz úseku toku
- Úprava PT úseku toku

Vodní toky

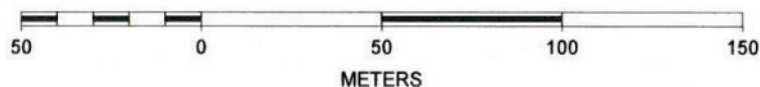
Anotace - popisy

Rastrové podklady

- Mapa 1:5 000



SCALE 1 : 2 000



1-04-230



Příloha k protokolu č.

1-04-220

**Potvrzení o výskytu II. nebo III. stupňů povodňové aktivity na
vodních tocích na území ve správní působnosti obce**

Vzhledem k tomu, že na zasaženém vodním toku

.....
MRAKOTUŠSKÝ POTOK, ŽEJŘO

který je ve správě Povodí Labe, státní podnik, není hlásný profil kategorie A nebo B
potvrzuje níže uvedený zástupce obce

.....
MICHAEL MCHRON - STAROSTA OBCE

že na tomto vodním toku došlo v důsledku dosažených vodních stavů a průtoků ke
vzniku větších škod, případně k ohrožení majetku a životů v záplavovém území a že
vodní stavy a průtoky během povodně tak dosahovaly

.....
3. stupně povodňové aktivity

Datum: 25.9.2024

za

.....
MICHAEL MCHRON
Jméno a příjmení

.....
podpis

OBEC
PROSEČTÍN
TEL: 049 70 750
350 220

Příloha k protokolu č.

1-04-230

Potvrzení o výskytu nánosů v korytech vodních toků na území ve správní působnosti obce

Níže uvedený zástupce obce

MICHAL MICHAŘOV - STAROSTA OBCE

potvrzuje, že nánosy v korytě, zaevidované do povodňových škod ve správním území obce na vodním toku

MRAČOTINSKÝ POTOK, ŽEBRO

který je ve správě Povodí Labe, státní podnik,

vznikly v důsledku povodně z 14 - 15.9.2024

Datum: 25.9.2024

za

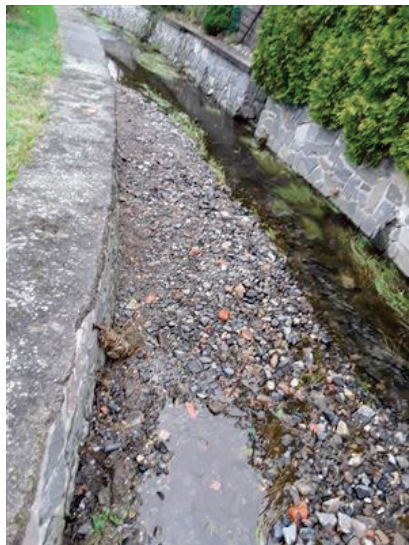
MICHAŘOV

Jméno a příjmení

podpis: MICHAŘOV
OBEC ŽEBRO
IČO: 002 70 750
338 350 220

Číslo protokolu: 1-04-230

IDVT:10185469 - Mrákotínský potok řKM 2,300 - 2,500



předseda komise: Ing. Petr Vávra

Protokol z místního šetření o zjištění rozsahu povodňových škod způsobených povodní ze září 2024					I/O/R/Ob O		Číslo škodního protokolu: 1-04-231 <input type="checkbox"/> je interní	
ř. km (od/do) Vodní tok: Mrákotínský potok - 10185469(DL=8,558 km) 4,05 - 4,75 Dílo: (4,058 - 4,664) Mrákotín, zápis 896 - dolní Úprava PT úseku toku, IČ:905101291							Vyhlášen 3. SPA 15.09.2024	
Lokality: Pardubický (CZ0530), Chrudim (CZ0531), Mrákotín (554847) kraj: Pardubický okres: Chrudim obec: Mrákotín -- Vyberte si -- k.ú: Mrákotín u Skutče (700029)					Realizace: č. akce: kdo: --nezadáno-- cena: jak: --nezadáno--		Souřadnice (Y/X): 637234 1086622 Zaměřené body GPS (Y/X): Nezádáno	
Podmínky při prohlídce (vodní stav, průtok, počasí apod.) zataženo					běžný, jasno			
A. Druh a rozsah závadného stavu - poruchy								
kód číselníku	popis a rozsah	měrná jednotka	množství	odhad nákladů (tis.Kč)	Hotovo	B. Druh a rozsah nápravného opatření		C. Naléhavost nápravného opatření
A4	břehové opevnění, včetně patky	m2	936	2866	<input type="checkbox"/>	definitivní odstranění poruchy		C2. v roce 2025
A6	opevnění dna	m2	30	237	<input type="checkbox"/>	definitivní odstranění poruchy		C2. v roce 2025
					<input type="checkbox"/>			
					<input type="checkbox"/>			
					<input type="checkbox"/>			
Příčiny, okolnosti vzniku závadného stavu (popis): Ke vzniku povodňové škody došlo v důsledku působení průtoku, který dosáhl Q 20								
Povodeň								
Závažné důsledky trvání závadného stavu (popis): Ohrožení stability opevnění koryta v intravilánu								
Na základě místního šetření konaného dne 02.10.2024 v komise konstatuje, že výše uvedená škoda je způsobená povodní ze září 2024, a s navrženým druhem nápravného opatření v předpokládaném rozsahu souhlasí. Povodňová škoda BUDE - NEBUDE odstraňována dle § 83 písm.m) vodního zákona.								
za OOP, AOPK, správu CHKO, NP:	Rychnovský	podpis	Odhad nákladů na realizaci opatření (tis. Kč.) 3103					
za správce toku:		podpis						
za vodoprávní úřad:	Mikešová	podpis						
další účastníci:		podpis						
předseda komise:	Ing. Petr Vávra	podpis						
stavební rozpočtář:		podpis	Přílohy: Přílohy: Foto Pdf Všechny					

Protokol z místního šetření o zjištění rozsahu povodňových škod
způsobených povodní ze dne 15. září 2024

Číslo protokolu:

1-04-237

Správce vodního toku: POVODÍ LABE, státní podnik

Lokalita (k.ú., obec): MRAKOTÍN

Vyhlášení 2. nebo 3. SPA (nehodící se škrtněte) dne: 15. 9. 2023

Vodní tok: MRAKOTINSKÝ POTOK

ř. km od 4,05 do 4,75

Název:

v ř. km

Podmínky při prohlídce (vodní stav, průtok, počasí apod.): ZATLAČENO

oprava / rekonstrukce / obnova

A. Druh a rozsah závadného stavu - poruchy						B. * Druh a rozsah nápravného opatření	C. ** Naléhavost nápravného opatření
kód číselníku	poř. č.	popis	měrná jednotka	množství	odhad nákladů tis. Kč		
1	A1	nánosy, sedimenty v korytě, zdrži, nádrži,	m ³				
2	A2	břehová nátrž přirozeného koryta	m ³				
2	A3	výmola za opevněním břehu, dna,	m ³				
3	A4	břehové opevnění, včetně patky	m ²	936	2866	B3	C2
3	A5	břehové zdi	m ²				
3	A6	opevnění dna	m ²	30	234	B3	C2
4	A7	ochranná hráz břehová, inundační,	m ³				
5	A8	stavební části jezu, přehrad,	m ³				
6	A9	propust šterková, rybí	ks				
6	A10	manipulační uzávěr	ks				
6	A11	technologická část jezu, přehrad	ks				
6	A12	technické zázemí jezu, přehrad	ks				
7	A13	výmoly u příčných a stabilizačních objektů v korytech vodních toků	m ³				
8	A14	součást vodního díla: pilíř břehový, středový	m ³				
8	A15	poškození tělesa stabilizační hr. práhu, stupně	m ³				
9	A16	dlažby do betonu na tělesech objektů	m ²				
10	A17	ostatní					
10	A17	ostatní					
10	A17	ostatní					
10	A17	ostatní					
10	A17	ostatní					

Pod kód 10 Ostatní spadají údaje, které nelze zahrnout do předchozích 9 konkrétních ukazatelů. Jmenovitě specifikované práce vložte do samostatných vložených řádků pod 10.

* **Druh nápravného opatření:**

- B1. provizorní zabezpečení poruchy
B2. dočasné zajištění funkce
B3. definitivní odstranění poruchy
B4. odstranění provizorního zabezpečení při povodni
B5. posudek
B6. ostatní

** **Naléhavost realizace nápravného opatření:**

- C1. v roce 2024 - neodkladná
C2. v roce 2025
C3. ostatní

Příčiny, okolnosti vzniku závadného stavu (popis):

Ke vzniku povodňové škody došlo v důsledku působení průtoku, který dosáhl Q 20

POVODŇ

Závažné důsledky trvání závadného stavu (popis):

OHROŽENÍ STABILITY OPEVNĚNÍ KORYTA V INTRAVILU

Na základě místního šetření konaného dne 2.10.2024 v HRÁKOVĚ komise konstatuje, že výše uvedená škoda je způsobena povodní z období 14. - 20. 9. 2024, a s navrženým druhem nápravného opatření v předpokládaném rozsahu souhlasí.

Povodňová škoda BUDE – NEBUDE odstraňována dle § 83 písm. m) vodního zákona.

Účastníci:

orgán ochrany přírody: MĚÚ CHRODIM STROMOVSKÝ Podpis: [podpis]

správce toku: BC. LUDVÍK PETŘEK Podpis: [podpis]

vodoprávní úřad: MĚÚ CHRODIM - M. MIKESOVÁ Podpis: [podpis]

další přítomní

Ing. Martin Oliva Podpis: [podpis]

Ing. Růžena Divecká Podpis: [podpis]

předseda komise Ing. Petr Vávra Podpis: [podpis]

stavební rozpočtář Ing. Eva Morkesová Podpis: [podpis]

Celkový odhad nákladů na realizaci opatření zaokrouhleno na celé tis. Kč

3 103

^{A)} Nehodící se škrtněte

Přílohy dle příkazu:

- fotodokumentace
nákres, situace
potvrzení o SPA *
potvrzení o nánosech *
další *

DLAŽBA + ZDI CELK. DÉLKY 700m

PŘÍLOHA PROTOKOLU Č. 1-04-231

BŘEH LEVÝ / PRAVÝ / OBA

SKLON SVAHU 1:1

DÉLKA ÚSEKU 700

NOVÁ / OBNOVA PŮVODNÍ

BOURÁNÍ PŮVODNÍ / BEZ BOURÁNÍ

POUŽITÍ PŮV. KAMENE %

TLOUŠŤKA KAMENE 0,25

PATKA KOTVENÁ / BEZ KOTVENÍ

VÝKOP / ZÁSYR

JÍMKA VÝŠKY 0,5 m V CELK. DÉLCE

KÁCENÍ

PRAHY

PŘÍJEZD PODÉL KOMUNIKACE

HLOUBKOVÉ,
SPÁROVÁNÍ $2 \times 700 \times 1,2 \times 0,5 = 840 \text{ m}^2$
50%

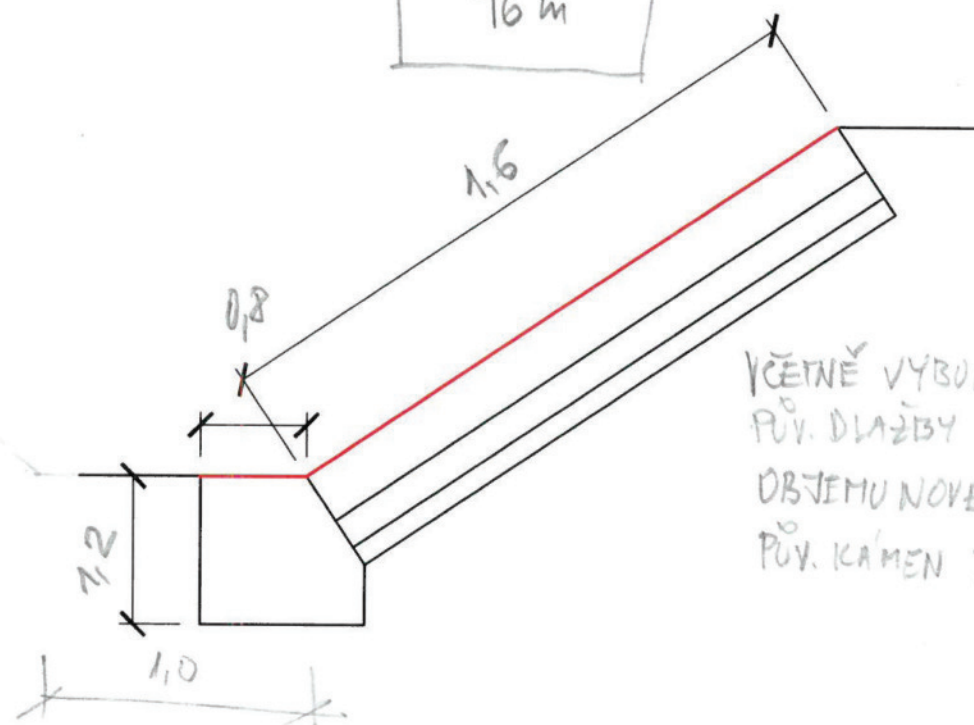
OPRAVA OPEVNĚNÍ DNA DLAŽBY DO BETONU $20 \text{ m}^2 + 10 \text{ m}^2 = 30 \text{ m}^2$

VČETNĚ BOURÁNÍ PŮV. DLAŽBY 30%

PŮV. KÁMEN 30%

DLAŽBA NOVÁ V CELK. DÉLCE 10m

96 m²



VČETNĚ VYBOURÁNÍ
PŮV. DLAŽBY 60%
OBJEMU NOVE
PŮV. KÁMEN 30%

PARAMETR m²

Povodí Labe, státní podnik - povodňové škody září 2024

Povodňové škody

- PŠ ze září 2024 s popisem stručným
- PŠ z června 2013
- PŠ ze srpna 2010

Jevy na toku

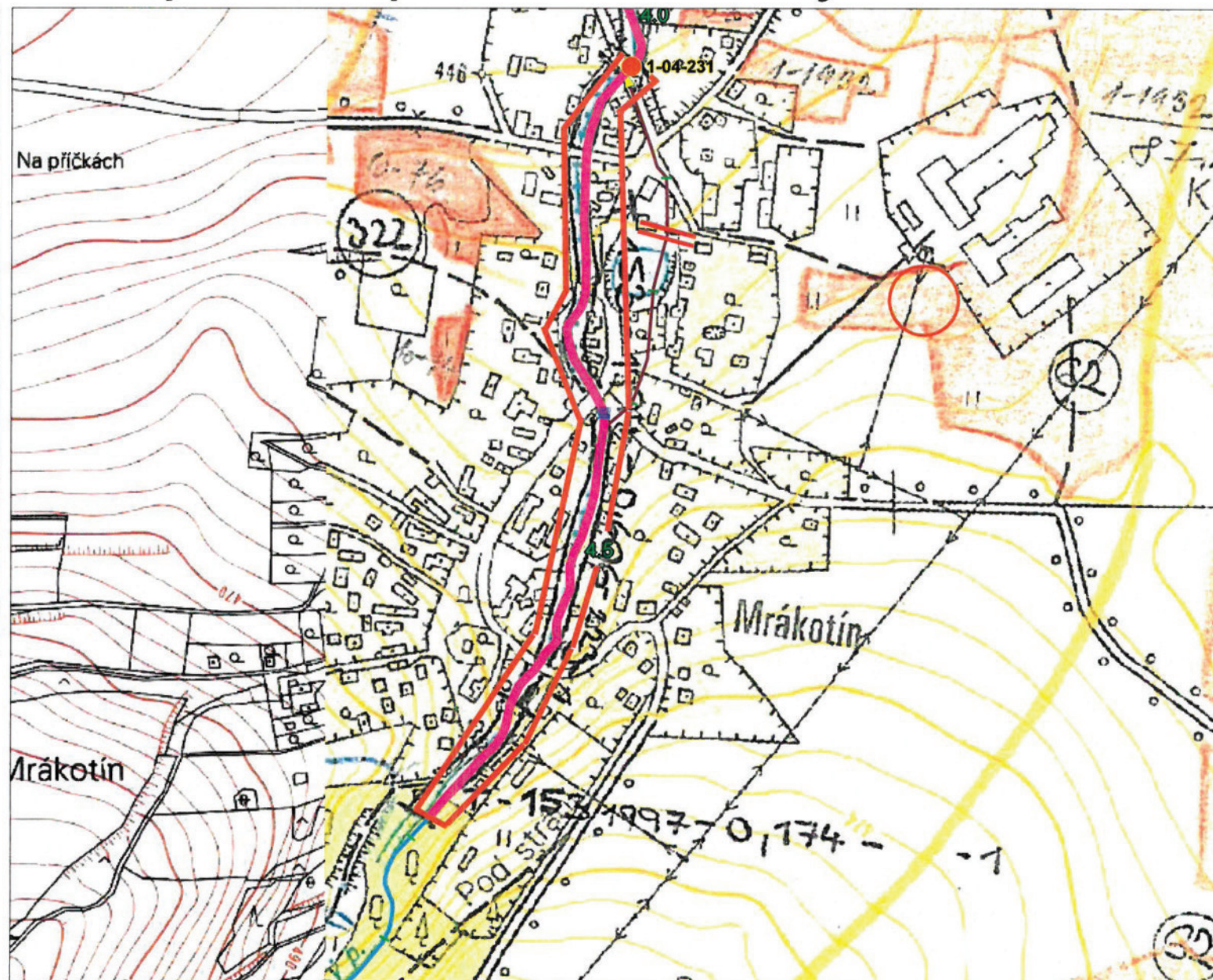
- Jez
- Objekt v korytě (stupně)
- Most
- Vodní elektrárna
- Hráz
- Hydrologická stanice
- Ochranná hráz úseku toku
- Úprava PT úseku toku

Vodní toky

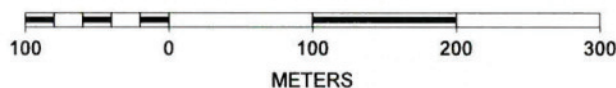
Anotace - popisy

Rastrové podklady

- Mapa 1:5 000
- Mapa 1:10 000 ZVHS



SCALE 1 : 5 000



1-04-231



Příloha k protokolu č.

7-04-201

Potvrzení o výskytu II. nebo III. stupňů povodňové aktivity na vodních tocích na území ve správní působnosti obce

Vzhledem k tomu, že na zasaženém vodním toku

Mrákotínský potok

.....,
který je ve správě Povodí Labe, státní podnik, není hlásný profil kategorie A nebo B
potvrzuje níže uvedený zástupce obce

Mrákotín

.....,
že na tomto vodním toku došlo v důsledku dosažených vodních stavů a průtoků ke
vzniku větších škod, případně k ohrožení majetku a životů v záplavovém území a že
vodní stavy a průtoky během povodně tak dosahovaly

.....III.....stupně povodňové aktivity.

Datum: 25.9.2024

za Obec Mrákotín, Mrákotín 52, 539 01 Mrákotín

.....
Ludmila Vacková, starostka obce

.....
Jméno a příjmení

Ludmila
Vacková

.....
Digitálně podepsal
Ludmila Vacková
Datum: 2024.09.25
12:46:02 +02'00'

.....
podpis

Příloha k protokolu č.

1-04-231

Potvrzení o výskytu nánosů v korytech vodních toků na území ve správní působnosti obce

Níže uvedený zástupce obce

MRÁKOTÍN

potvrzuje, že nánosy v korytě, zaevidované do povodňových škod ve správním území obce na vodním toku

Mrákotínský potok

.....
který je ve správě Povodí Labe, státní podnik,

vznikly v důsledku povodně z 14. - 15. 9. 2024

Datum: 25. 9. 2024

za Obec Mrákotín, Mrákotín 52, 539 01 Mrákotín

Ludmila Vacková, starostka obce

.....
Jméno a příjmení

**Ludmila
Vacková**

.....
Digitálně podepsal
Ludmila Vacková
Datum: 2024.09.25
12:46:39 +02'00'

.....
podpis

Číslo protokolu: 1-04-231

IDVT:10185469 - Mrákotínský potok řKM 4,050 - 4,750



předseda komise: Ing. Petr Vávra