

Protokol z místního šetření o zjištění rozsahu povodňových škod způsobených povodní ze dne 15. září 2024

Číslo protokolu:

1-03-101

Správce vodního toku: POVODÍ LABE, státní podnik

Lokalita (k.ú., obec): HARACHOV

Vyhlášení 2. nebo 3. SPA (nehodící se škrtněte) dne: 2. SPA 15.9.2024

Vodní tok: MUKLAVA

Název: STUPEŇ 55

oprava / rekonstrukce / obnova

ř. km od do 3.350

v ř. km

Podmínky při prohlídce (vodní stav, průtok, počasí apod.): ZATAŽENO, BEŽKA

A. Druh a rozsah závažného stavu - poruchy

kód číselníku	poř. č.	popis	měrná jednotka	množství	odhad nákladů tis. Kč	B. * Druh a rozsah nápravného opatření	C. ** Naléhavost nápravného opatření
1	A1	nánosy, sedimenty v korytě, zdrži, nádrži,	m ³				
2	A2	břehová nátrž přirozeného koryta	m ³				
2	A3	výmol za opevněním břehu, dna,	m ³				
3	A4	břehové opevnění, včetně patky	m ²				
3	A5	břehové zdi	m ²				
3	A6	opevnění dna	m ³				
4	A7	ochranná hráz břehová, inundační,	m ³				
5	A8	stavební části jezu, přehrady,	m ³				
6	A9	propust šterková, rybi	ks				
6	A10	manipulační uzávěr	ks				
6	A11	technologická část jezu, přehrady	ks				
6	A12	technické zázemí jezu, přehrady	ks				
7	A13	výmoly u příčných a stabilizačních objektů v korytech vodních toků	m ³				
8	A14	součást vodního díla: pilíř břehový, středový	m ³	6	436	B3	C2
8	A15	poškození tělesa stabilizační ho práhu, stupně	m ³				
9	A16	dlažby do betonu na tělesech objektů	m ²				
10	A17	ostatní					
10	A17	ostatní					
10	A17	ostatní					
10	A17	ostatní					
10	A17	ostatní					

Pod kód 10 Ostatní spadají údaje, které nelze zahrnout do předchozích 9 konkrétních ukazatelů. Jmenovitě specifikované práce vložte do samostatných vložených řádků pod 10.

* Druh nápravného opatření:

- B1. provizorní zabezpečení poruchy
B2. dočasné zajištění funkce
B3. definitivní odstranění poruchy
B4. odstranění provizorního zabezpečení při povodni
B5. posudek
B6. ostatní

** Naléhavost realizace nápravného opatření:

- C1. v roce 2024 - neodkladná
C2. v roce 2025
C3. ostatní

Příčiny, okolnosti vzniku závažného stavu (popis):

Ke vzniku povodňové škody došlo v důsledku působení průtoku, který dosáhl Q 5

Závažné důsledky trvání závažného stavu (popis):

ZHORŠENÍ STABILITY OBJEKTU

Na základě místního šetření konaného dne 26.9.2024 v HARAČKOVÉ komise konstatuje, že výše uvedená škoda je způsobená povodni z období 14. - 20. 9. 2024, a s navrženým druhem nápravného opatření v předpokládaném rozsahu souhlasí.

Povodňová škoda BUDE – NEBUDE odstraňována dle § 83 písm. m) vodního zákona.

Účastníci:

orgán ochrany přírody:

HANA SLAVČKOVÁ

Podpis:

správce toku:

HOLAN, HAIŠ

Podpis:

vodoprávní úřad:

JARKA BROŽKOVÁ

Podpis:

další přítomní

Ing. Marek Šprýňar

Podpis:

Ing. Jitka Erbenová

Podpis:

Ing. Miroslava Raková

Podpis:

předseda komise

Ing. Eva Morkesová

Podpis:

stavební rozpočtář

Ing. Eva Morkesová

Podpis:

Nehodící se škrtněte

Přílohy dle příkazu:

- fotodokumentace
náčrt, situace
potvrzení o SPA *
potvrzení o nánosech *
další *

Správa Krkonošského národního parku

Dobrušského 3

543 01 VRCHLABÍ

IČ: 00088455, DIČ: CZ00088455

-43-

MĚSTSKÝ ÚŘAD TANVALD

ODPORATELNOST A ZABEZPEČENÍ PROSTŘEDÍ 3

Celkový odhad nákladů na realizaci opatření zaokrouhleno na celé tis. Kč

436

SKLIZ [✓] stupeň

PŘÍLOHA PROTOKOLU Č.

1-03-101

DÉLKA

VÝVAR ANO / NE

BOURÁNÍ PŮVODNÍ / BEZ BOURÁNÍ

POUŽITÍ PŮV. KAMENE % 0

TLOUŠŤKA KAMENE 35

HMOTNOST KAMENE ^{opravený hrendy}

PRAHY

PŘEVOD VODY - 6m potrubí

PŘÍJEZD - louka 150m

jímka 12m v. 0,5m

~~X převod vody~~

příčlivná hrana

v délce 5m s. 1m

chybí kámen, botuční 1m

H. 35

přesparování 12m v. 1m
přesparování v. 12m + 3m

chybí kámen ve výhledu

2m² H. 35cm do botu H. 30cm

bez botuční *

botu přivodní v. 0,5m vybourat v. H. 30cm

K vybourání botu pod odložkou ve výhledu

2m² H. 30cm

odstranění kamene z příčlivé hrany

50x 0,4 x 1,0m - přesun v korytě do

20m

Povodí Labe, státní podnik - povodňové škody září 2024

Povodňové škody

- PŠ ze září 2024 s popisem stručným
- PŠ z června 2013
- PŠ ze srpna 2010

Jevy na toku

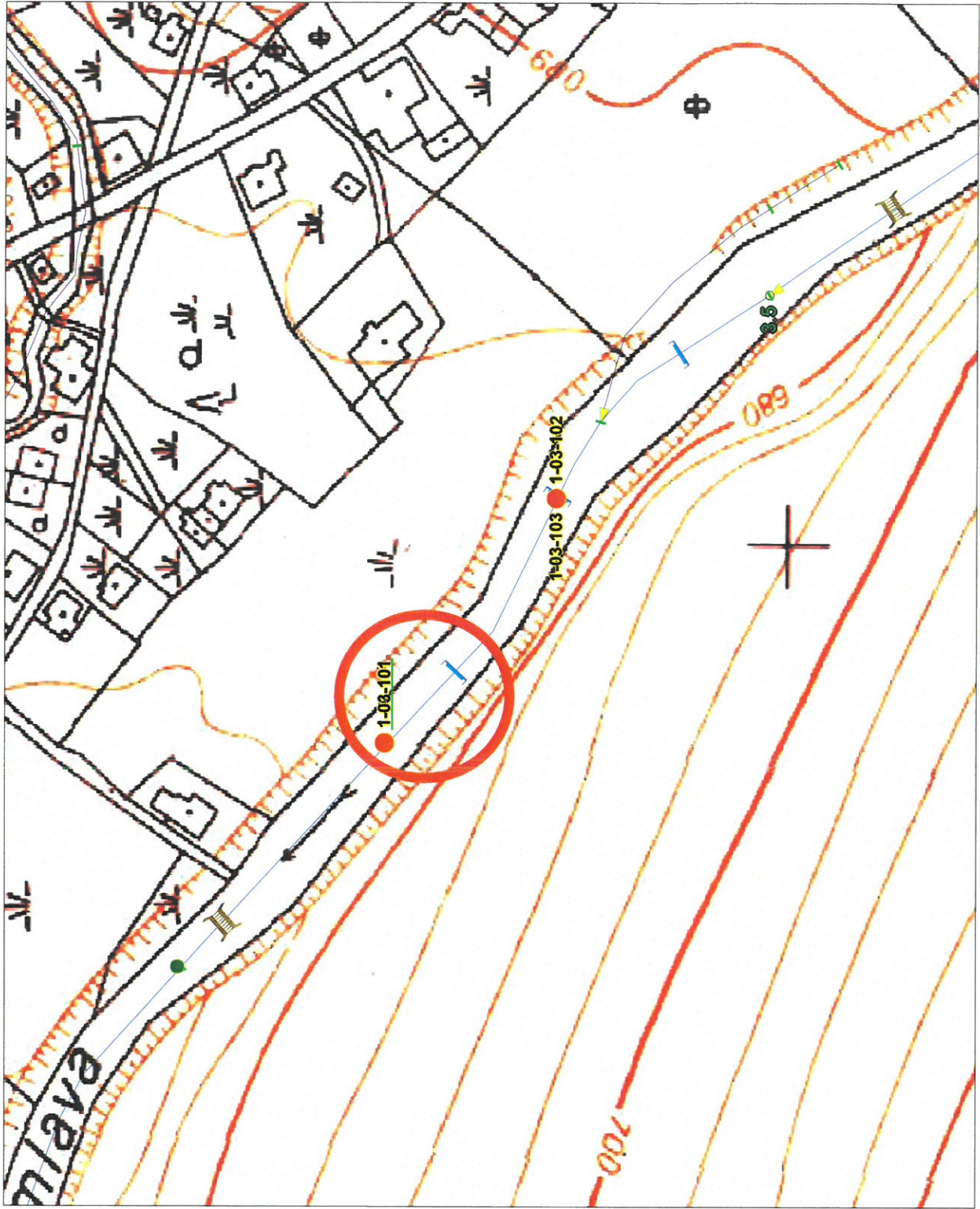
- Jez
- Objekt v korytě (stupně)
- Most
- Vodní elektrárna
- Hráz
- Hydrologická stanice
- Ochranná hráz úseku toku
- Úprava PT úseku toku

Vodní toky

Anotace - popisy

Rastrové podklady

Mapa 1:5 000



SCALE 1 : 2 000



1-03-101



Číslo protokolu: 1-03-101

IDVT:10100694 - Mumlava řKM 3,300 - 3,400



Ing. Miroslava Raková

předseda komise: Ing. Miroslava Raková