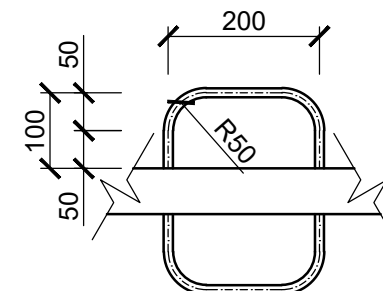
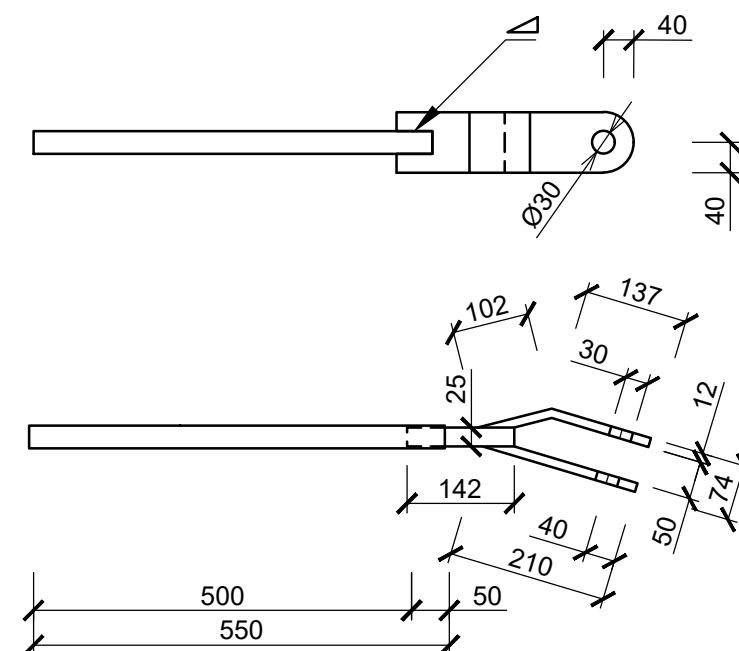
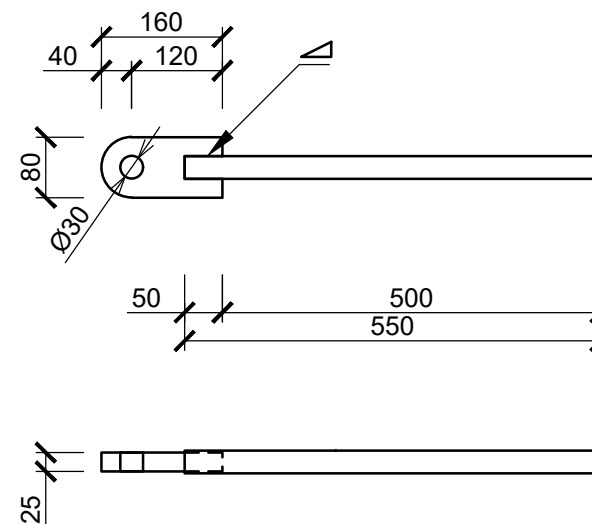


[illegible]



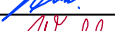
Technical drawing of a long mechanical component, likely a shaft or beam, showing dimensions and callouts. The component is symmetrical about a central horizontal axis. Key dimensions include a total length of 4850 and 3450, and a central section width of 100. Callouts 1 through 11 identify specific features and sections. Section lines II-II are indicated at both ends of the component.



ID	název	rozměr m	počet kusů	váha kusu kg	celková váha kg
1	krajní vzpěra, bezešvá trubka 60,3 × 2,9, 11 353	5.00	2	20.55	41.10
2	středová vzpěra, bezešvá trubka 60,3 × 2,9, 11 353	4.85	2	19.93	39.87
3	oko závitové tyče (slupice), plech 25 mm, S235JR	-	6	2.08	12.48
4	oko závitové tyče (pilíř), plech 12 mm, S235JR	-	2	2.95	5.91
5	náboj pravý, TR 30 × 6/P, S235JR	-	4	0.77	3.08
6	náboj levý, TR 30 × 6/L, S235JR	-	4	0.77	3.08
7	zajišťovací matice pravá, bronz, TR 30 × 6/P	-	4	0.77	3.08
8	zajišťovací matice levá, bronz, TR 30 × 6/L	-	4	0.77	3.08
9	šroub pravý, TR 30/P, A2	0.55	4	2.31	9.24
10	šroub levý, TR 30/L, A2	0.55	4	2.31	9.24
11	madlo, tyč 12 mm, S235JR	0.36	16	0.32	5.12
Celková váha vzpěr					135.28

Všechny vnější hrany budou při obrobení sraženy na 1,0 mm pod úhlem 45°.
Svařeno tupými svary, oka přivařena koutovými svary.
Povrchová ochrana - žárové zinkování ponorem 80 µm.
Konstrukce bude doplněna otvory pro bezpečné provedení zinkování ponorem.
Celkem budou vyrobeny 2 ks středových vzpěr a 2 ks krajních vzpěr.
Váha jedné vzpěry je 33,82 kg.

Kótováno v milimetrech.

Ved. odd. proj.	Ing. P. Vávra		Autor. inženýr	Ing. P. Vávra	 <p>Povodí Labe, státní podnik Vita Nejedlého 95/18 Slezská Předměstí 500 03 Hradec Králové</p>		
Vypracoval	Ing. S. Winkler		Zodp. proj.	Ing. S. Winkler			
Kraj: Středočeský	Obec: Čelákovice		K.Ú.: Čelákovice (619159)				
Investor: Povodí Labe, státní podnik							
Název akce: <div>VD Čelákovice, oprava provizorního hrazení jezu</div>							
Obsah: <div>Vzpěry</div>						Datum	červenec 2024
						Formát	4×A4
						Stupeň dok.	TP
						Pořadové číslo	3698
						Číslo stavby	Č. přílohy <div>6</div>
						Měřítko <div>1:10</div>	