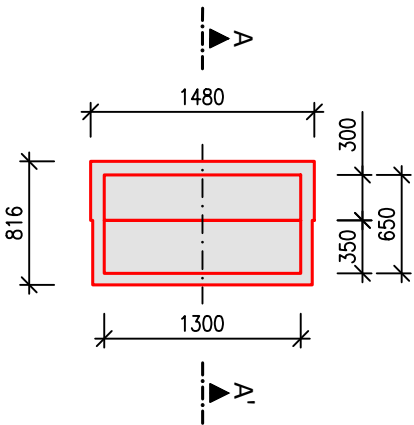


VÝKRES TVARU A SCHÉMA VÝZTUŽE
SO 02 - ŽB BLOK

TVAR
PŮDORYS



Poznámka: Svislé stěny po celém obvodu budou vyhotoveny ve sklonu 10:1.

ŘEZ A-A'

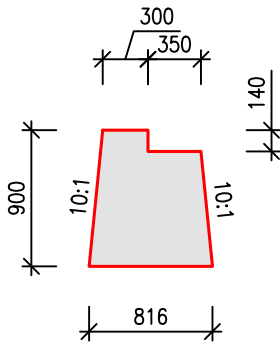
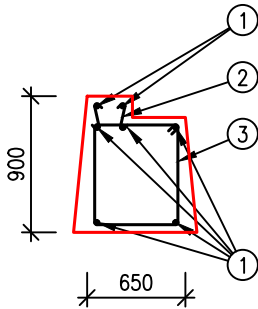


SCHÉMA
ŘEZ A-A'



① Ø R14, L=1200 mm, 7 ks

② Ø R8, á 150 mm, L=275 mm, 9 ks

③ Ø R8, á 150 mm, L=2730 mm, 9 ks


POUŽITÉ MATERIÁLY:

BETON: C30/37 XF3
BETONÁŘSKÁ VÝZTUŽ: B500B
Průsak vody 35 mm dle ČSN EN 12 390-8
MINIMÁLNÍ KRYTÍ VÝZTUŽE 50 mm (pokud není uvedeno jinak).
DISTANČNÍ VÝZTUŽ NEBO KOZLÍKY DLE ZVYKLOSTÍ DODAVATELE.
Tato dokumentace nenahrazuje dílenskou dokumentaci!
Dílenskou dokumentaci zajistí dodavatel stavby.

NEJMENŠÍ VNITŘNÍ PRŮMĚRY ZAKŘIVENÍ VLOŽEK	DRUH OCELI	HLADKÁ	ŽEBÍRKOVÁ
	PRŮMĚR VLOŽKY	HÁČKY A SMYČKY	
	< 20 mm	2,5 D	4 D
	> 20 mm	5 D	7 D
ROZMĚRY OHÝBANÝCH VLOŽEK VE VÝKRESE JSOU NA OSY VLOŽEK. POLOMĚRY ZAKŘIVENÍ VLOŽEK JSOU UDÁVÁNY DO OSY VLOŽKY. POKUD NENÍ UVEDENO JINAK, JE UVAŽOVÁN MIN. POLOMĚR ZAKŘIVENÍ.			

TABULKA VÝZTUŽE - Ocel B500B						
SCHÉMA VYZTUŽENÍ - ZÁKLAD POŽERÁKU						
Pozice	Profil (mm)	Délka	Kusů (ks)	Profil prutu (mm)		Poznámka
				Ø8	Ø14	
1	14	1 200	7		8.40	
2	8	275	9	2.48		
3	8	2 730	9	24.57		
Celková délka (m)				27.05	8.40	
Hmotnost 1 bm (kg/m)				0.40	1.21	
Hmotnost celkem (kg)				10.68	10.16	
				20.85		
Konstrukční výztuž (+5 %) (kg)				0.53	0.51	
Hmotnost celkem (kg)				21.89		
Hmotnost celkem (t)				0.022		

razítko, paré č.:

Vypracoval:	Kreslil:	Zodp. projektant:	Vedoucí odboru OPI:	 <div>Povodí Ohře, s.p. Bezručova 4219 Chomutov</div>	
Ing. Jan Jirásek	Ing. Jan Jirásek	Ing. Jan Jirásek	Ing. M. Beržinský		
Kraj: Karlovarský		PÚ: Karlovy Vary			
Stavebník: Povodí Ohře, s. p., Bezručova 4219, 430 03 Chomutov				Formát:	420x297
MVN Horní Dražov - funkční objekty				Datum:	04/2022
				Účel:	DSP/DPS
				Číslo akce:	502 827
				Arch.č.	KV-07/2019
SO 02 - Rekonstrukce požerákové výpusti Výkres tvaru a schéma vyztužení - ŽB blok pod lávkou				Měřítko:	č.výkr.
				1:50	D.2.12