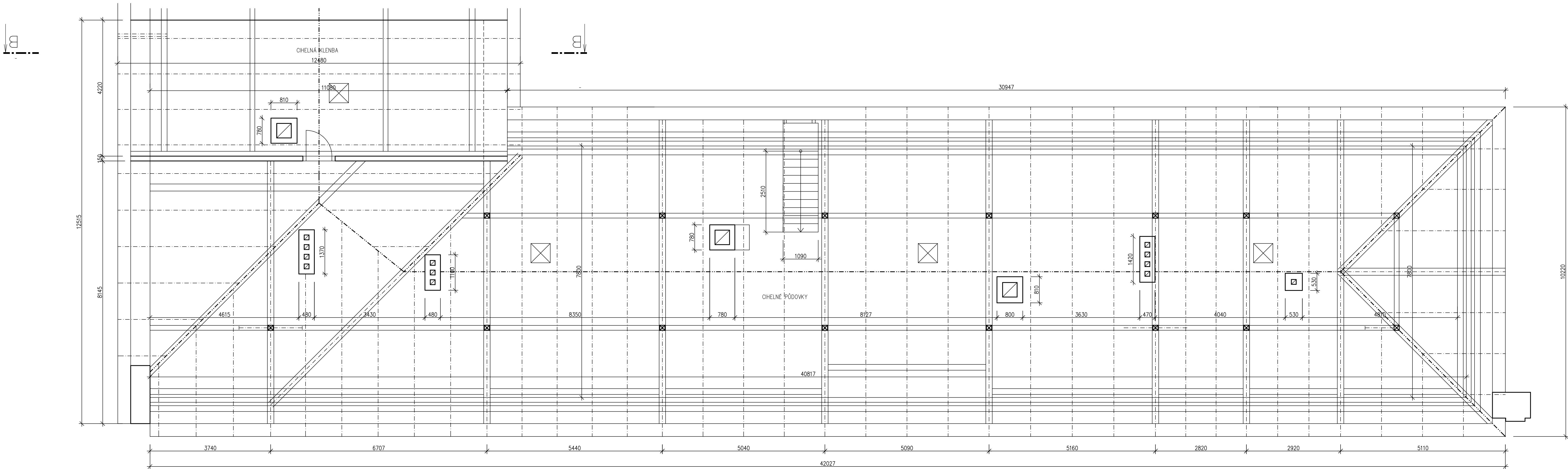
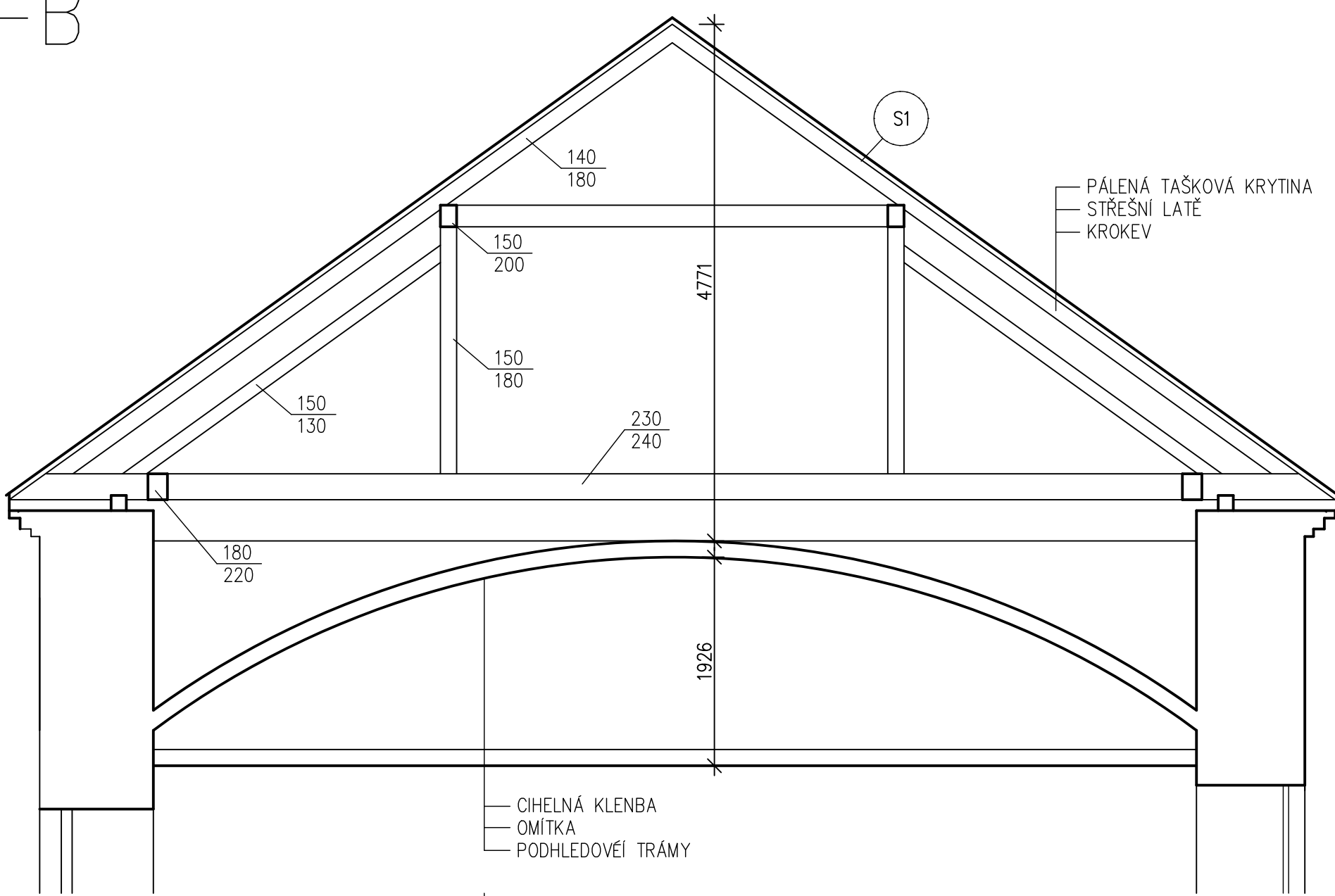


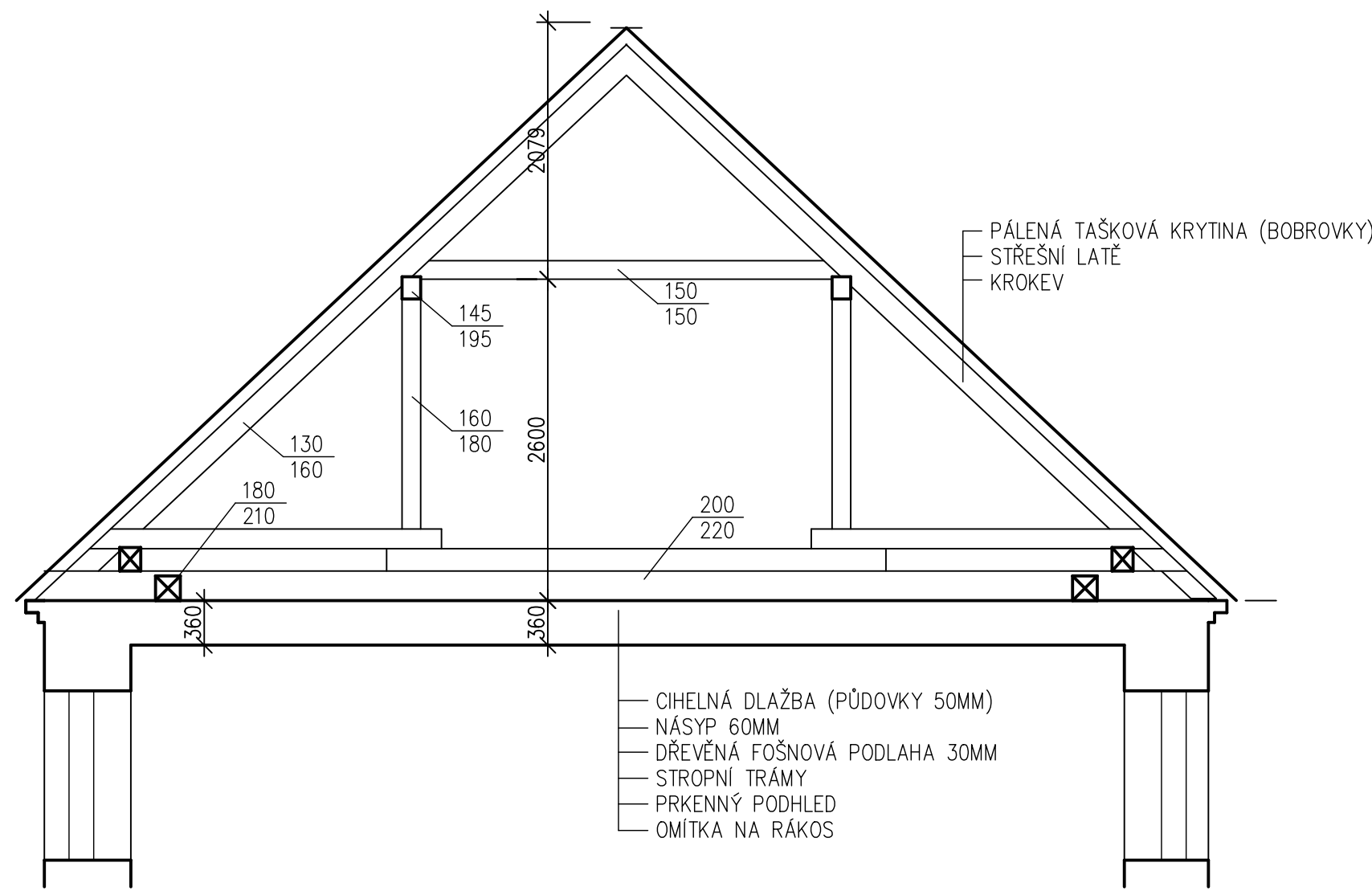
PŮDORYS



ŘEZ B-B



ŘEZ A-A



POZNÁMKA:

PŘED ZAHÁJENÍM STAVEBNÍCH PRACÍ BUDE SEJMUTA STÁVAJÍCÍ TAŠKOVÁ PÁLENÁ KRYTINA VČETNĚ LATÍ.
STÁVAJÍCÍ KROV BUDE VYSPRAVEN DLE VÝKRESU NOVÉHO STAVU.
PODLAHA PŮDY BUDE ROZEBRÁNA T.J. ODSTRANĚNY BUDOU CHELNÉ PŮDOVKY, PODKLADNÍ PODSYP A PŮŠNOVÝ ZAKLAD.
PO OTEVŘENÍ STROPŮ BUDE PROVĚŘEN STAV STÁVAJÍCÍCH STROPNÍCH TRÁMŮ A V PŘÍPADĚ NUTNOSTI BUDE PROVEDENA JEJICH VÝMĚNA ČI ZPEVNĚNÍ.
ODSTRANĚNY BUDOU STÁVAJÍCÍ DŘEVĚNÉ SCHODY NA PŮDU A BUDOU OSAZENY NOVÉ ROVNĚŽ DŘEVĚNÉ.

VYPRACOVAL :	ZODPOVĚDNÝ PROJEKTANT :	<div>PROJEKČNÍ KANCELÁŘ</div> <div>Petr ČERNÝ</div>	
ING. PETR ČERNÝ	ING. PETR ČERNÝ		
INVESTOR : ZEMSKÝ HŘEBČINEC PÍSEK s.p.o U HŘEBČINCE 479, PÍSEK 397 01		SAŽINOVA 763	MILEVSKO 399 01
STAVBA :		FORMÁT	16x44
BYTOVÝ DŮM č.p.1 NOVÝ DVŮR		DATUM	7/2024
		STUPEŇ	DSP+DPS
		ZAK. ČÍSLO	16/2024
OBSAH VÝKRESU :		MĚŘITKO	Č.V. 1:100 D.1.1.2
PŮDORYS PŮDY, KROV STÁVAJÍCÍ			