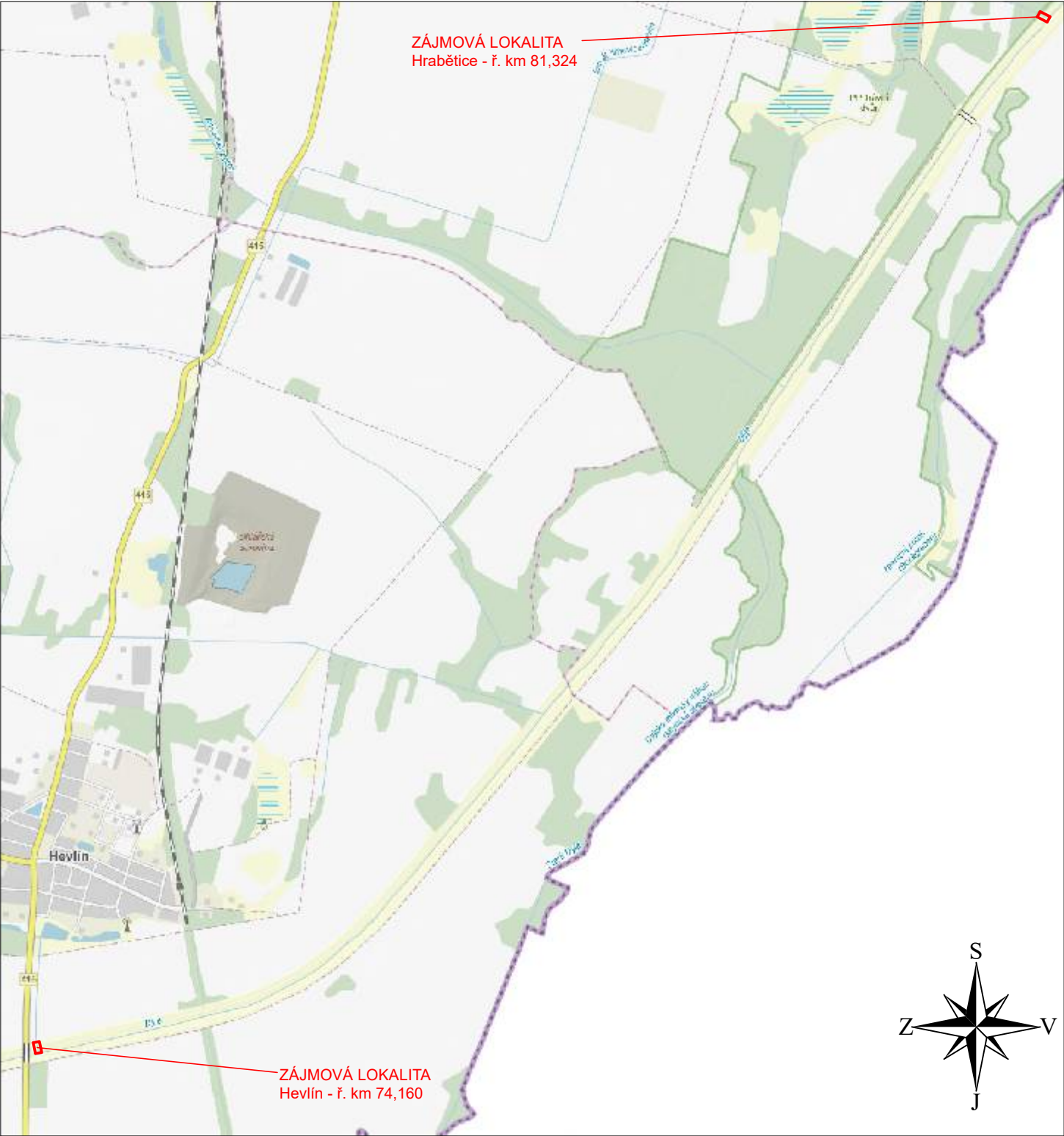


PŘEHLEDNÁ SITUACE  
M 1:10 000



SOUŘADNÝ SYSTÉM: S - JTSK  
VÝŠKOVÝ SYSTÉM: BPV

LEGENDA:



ZÁJMOVÉ LOKALITY

KAT. ÚZEMÍ:	HEVLÍN, HRABĚTICE		<div><b>VZDINVEST</b> s.r.o. Kpt. Nálepky 2332, Pardubice, 530 02 Projektová a investiční činnost</div>	
OKRES:	ZNOJMO			
KRAJ:	JIHOMORAVSKÝ			
INVESTOR:	Povodí Moravy, s.p.			
AKCE:	Dyje, hráze na Dyji Nový Přerov - Hevlín, ř. km 74,160, Hrabětice, ř. km 81,324, Hevlín, oprava manipulačních objektů		PROJEKTANT:	ING. BALAŽOVIČ
			VED.PROJEKTANT:	ING. ŠIROKÝ
			STUPEŇ PD:	DPS
			MĚŘÍTKO:	1:10 000
			DATUM:	02/2025
OBSAH:	PŘEHLEDNÁ SITUACE		PŘÍLOHA Č.:	C.1.2