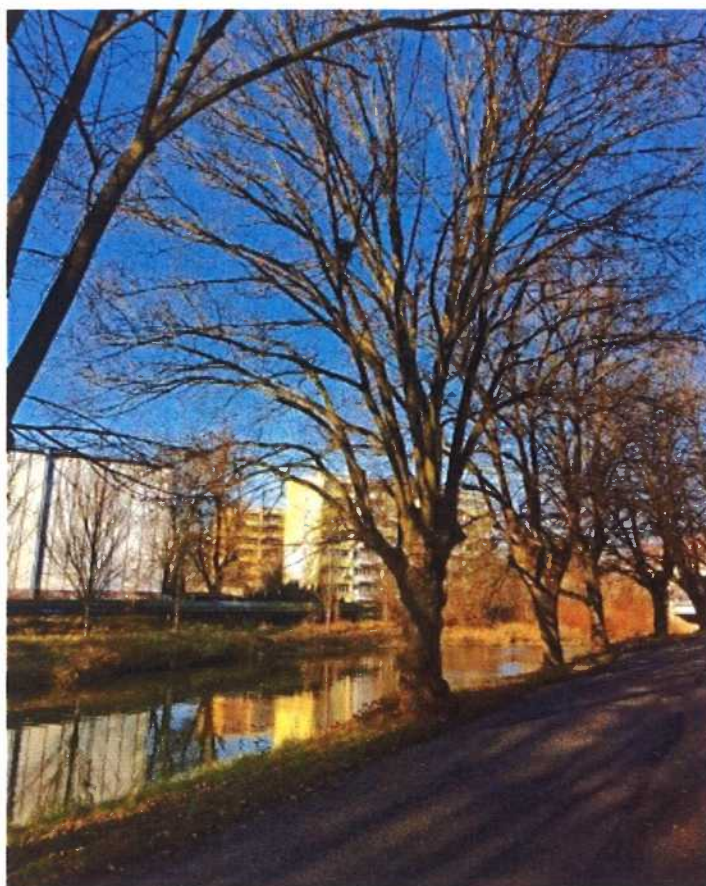
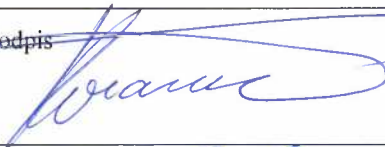
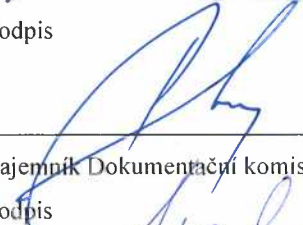



# POVODÍ LABE, státní podnik

## ZÁMĚR NA SLUŽBU

**Metuje, Náchod, ošetření a prořez dřevin, ř. km  
33,900 - 35,100**



<b>Zpracoval:</b>	Petr Kramář Technický pracovník dne:	Podpis 
<b>Vyhlásil:</b>	Ing. Bohumil Pleskač ředitel závodu Jablonec nad Nisou dne:	Podpis 
<b>Vyhlášeno dokumentační komisí:</b>	dne: 10.4.2025 číslo zápisu: 213/2025	Tajemník Dokumentační komise Podpis 



### 1. Identifikační údaje o plánované akci

Název akce:	- Metuje, Náchod, ošetření a prořez dřevin, ř. km 33,900 - 35,100
Vodní tok (IDVT), ř. km:	- Metuje (10100038), ř. km 33,900 - 35,100
Místo akce (katastrální území):	- Náchod (Náchod, Staré Město nad Metují)
Obec s rozšířenou působností:	- Náchod
Nákladové středisko:	- 912340
Investor:	- Povodí Labe, státní podnik, Víta Nejedlého 951/8, 500 03 Hradec Králové – Slezské Předměstí

### 2. Časový plán akce

Vypracování a schválení záměru	2025
Realizace akce	2025 a dále

### 3. Popis současného stavu

Náchod je okresní město v Královéhradeckém kraji na severovýchodě Čech. Protéká jím řeka Metuje (10100038). V úseku ř. km 32,700 – 36,100 je vodní tok Metuje regulovaný a protéká zastavěným územím města Náchod a jeho částí Běloves a Staré Město nad Metují. Na obou březích lemuje tok stromy. V listopadu 2024 proběhla externí kontrola (Jakub Hrůša) dřevin na obou březích vodního toku Metuje v ř. km 32,700 – 36,100 rostoucích na pozemcích v majetku státu, na kterých má právo hospodařit Povodí Labe, státní podnik. Jedná se o pozemky 475/2, 475/34, 475/35, 475/39, 475/41, 485/40, 473 v k. ú. Staré Město nad Metují, p. p. č. 2053/38, 2058/37, 2058/36, 2058/35, 2058/33, 779/3, 779/4 v k. ú. Náchod a pozemky p. p. č. 87/3, 681/1 v k. ú. Běloves. Na základě této kontroly vznikl dendrologický posudek s popisem vad dřevin, technologií a naléhavostí pěstebních zásahů na těchto dřevinách.

### 4. Výchozí podklady

PD inventarizace dřevin Metuje Náchod (fa Jakub Hrůša)  
Prohlídka na místě

### 5. Návrh technického řešení

Předmětem tohoto záměru je provedení pěstebních zásahů ve všech stupních naléhavosti na úseku č. 4 a č. 5 z dendrologického posudku - tzn v ř. km 33,900 – 35,100. Jedná se o provedení celkem 366 řezů a 4 vazeb na 129 stromech.

Zásahy budou provedeny na pozemcích p. p. č. 473 v k. ú. Staré Město nad Metují, a p. p. č. 2058/33, 2058/35, 2058/36, 2058/37, 2058/38 v k. ú. Náchod. Pozemky jsou v majetku státu, a má na nich právo hospodařit Povodí Labe, státní podnik.

Jsou navrženy pěstební zásahy v celkovém rozsahu

Zdravotní řez	... 124 x
Úprava průjezdného, či průchozího profilu	... 104 x
Stabilizace sekundární koruny	... 99 x
Lokální redukce z důvodu stabilizace	... 17 x
Redukce obvodová	... 2 x
Odstranění výmladků	... 14 x
Řez na hlavu	... 2 x
Bezpečnostní řez	... 1 x

Lokální redukce směrem k překážce ... 3 x

Instalace dynamické vazby v horní úrovni (případně její výměna)  
... 4 x

Kácení stromů (vycházející z dendrologického posudku) bude provedeno provozní údržbou a není součástí předmětu tohoto záměru.

Tabulka s vyznačením dřevin a jednotlivých pěstebních zásahů na nich je součástí záměru jako samostatná příloha č. 5.

Veškerá ošetření na stromech budou prováděna pouze kvalifikovanou osobou v oboru arboristiky dle bodu 1.2 SPPK A02 002:2015 Řez stromů (držitel certifikátu Český certifikovaný arborista, European Treeworker – ETW, apod.).

Při samotné realizaci určených pěstebních opatření může dojít k potřebným úpravám a to na základě kontroly, kterou provede arborista zhotovitele přímo v koruně. V případě nutných změn, které nastanou při realizaci pěstebních opatření v průběhu realizace, bude o změnách, před vlastním provedením opatření, informován technický dozor a investor akce. Navrhované změny budou posouzeny a následně schváleny. Technické a technologické postupy při řezu stromů rostoucích mimo les budou provedeny dle STANDARD PÉČE O PŘÍRODU A KRAJINU – ŘEZ STROMŮ, SPPK A02 002, AOPK ČR, Mendelova univerzita v Brně.

Pozemky dotčené řezem stromů a manipulací s dřevní hmotou budou po ukončení akce uklizeny a uvedeny do původního stavu. Odstraněná dřevní hmota bude zhotovitelem odvezena na deponii, která se nachází ve vzdálenosti do 15 km, nedaleko přehrady Rozkoš na pozemku p. č. 1508/1 v k. ú. Velká Jesenice viz příloha – situace deponie. Dřevní hmota zůstává v majetku Povodí Labe, státní podnik.

Zhotovitel je povinen na svůj náklad a odpovědnost označit a zabezpečit místo provádění prací takovým způsobem, aby zabránil vniknutí nepovolaným osobám do prostoru provádění prací tak, aby nedošlo činností zhotovitele k ohrožení života, zdraví či majetku třetích osob (oplocení pracoviště a poučené osoby apod.).

Pracovníci provádějící práce budou vhodně označeni pracovním stejnokrojem (reflexní vesty, pracovní oděv apod.).

**Dotčení okolních pozemků a přístupy ke korytu nechává zadavatel zcela na zhotoviteli. Stromy jsou přístupné po obecních komunikacích.**

**6. „Odůvodnění účelnosti veřejné zakázky“ v souladu s § 156 zákona č.137/2006 Sb. o veřejných zakázkách, ve znění pozdějších předpisů a ust. § 2 vyhlášky č. 232/2012 Sb.**

- Popis potřeb, které mají být splněním veřejné zakázky naplněny.

Zamezení ohrožení majetku nebo osob pohybujících se v blízkosti ošetřovaných stromů (stezky, cyklostezky apod.). Zadavatel má povinnost pečovat o břehové porosty.

- Popis předmětu veřejné zakázky.

Předmětem veřejné zakázky je záměr pěstebního zásahu do břehového porostu, který roste na ochranných hrázích a na pozemcích koryt vodních toků, s ohledem na jeho stáří, polohu a zejména zdravotní stav. Zásahy vycházejí z posouzení odbornou firmou.

- Popis vzájemného vztahu předmětu veřejné zakázky a potřeb zadavatele.

Uskutečněním záměru dojde k omezení možnosti vzniku škod nebo újmy na zdraví a majetku osob.

- Rizika nerealizace veřejné zakázky, snížení kvality plnění, vynaložení dalších finančních nákladů,

V případě nerealizace akce se správce vodního toku vystavuje riziku pádu větví na soukromé pozemky s možností řešení související finanční újmy na soukromém majetku a na zdraví či lidských životech.

- Předpokládaný termín splnění veřejné zakázky,

V průběhu roku 2025 a dále.

- Popis variant naplnění potřeb a zdůvodnění zvolené alternativy veřejné zakázky.

Bez alternativního řešení. Provedení akce provozní údržbou není vzhledem k potřebné odbornosti (certifikát ETW) možný.

- Popis, do jaké míry ovlivní veřejná zakázka plnění plánovaného cíle

Veřejná zakázka ovlivní plnění plánovaného cíle v plném rozsahu, tj. dojde k zajištění ochrany majetku a zdraví cizích osob a zajištění zákonných povinností správce vodního toku.

## **7. Vyhodnocení efektivity a účelnosti požadované služby.**

Zásahem do břehového porostu dojde ke snížení rizika vzniku škod na majetku či zdraví osob a ke zlepšení zdravotního stavu břehového porostu.

## **8. Doplnující informace**

Zadavatel zajistí projednání o existenci stávajících inženýrských sítí . Zhotovitel je povinen postupovat dle podmínek uvedených ve vyjádření.

Zhotovitel si v případě potřeby zajistí souhlasy vlastníků akcí dotčených pozemků k jejich dočasnému užívání pro přístup k realizaci pěstebních zásahů. Po provedení akce v požadovaném rozsahu, pozemky uvede do původního stavu a zpět protokolárně předá vlastníků. Veškeré případné finanční náklady spojené s přístupem do koryta vodního toku nese zhotovitel.

Dřevní hmota, zůstává v majetku objednatele (investora). Pozemek určený pro ukládání dřevní hmoty uvede do původního stavu objednatel (Povodí Labe, státní podnik) po prodeji dřevní hmoty. Komunikace, po které bude přesouvána dřevní hmota, bude v případě jejího poškození uvedena zhotovitelem do původního stavu.

Pozemky dotčené pěstebním zásahem a manipulací s dřevní hmotou budou po každém pracovním dni uvedeny do takového stavu, aby nebyly omezovány třetí osoby. Místo provádění prací bude vhodně opatřeno proti vniknutí nepovolaným osobám (např. dohledem způsobilé osoby ohrazením místa provádění páskou s upozorněním na prováděné práce apod.). Po dokončení veškerých prací budou dotčené pozemky uvedeny do původního stavu. Při předání pracoviště předá zhotovitel zadavateli **souhlasy vlastníků** všech dotčených pozemků o uvedení těchto pozemků do původního stavu (zápis do samostatného protokolu).

Koryto vodního toku je nutné průběžně čistit od případně napadaného materiálu tak, aby nedošlo k odplavení spadaného materiálu vzniklého prováděním pěstebních zásahů.

Úsek je možno si prohlédnout – místo je veřejně přístupné.

## 9. Vliv stavby na životní prostředí

Realizace akce nebude mít negativní vliv na životní prostředí při dodržování následujících opatření:

- Zhotovitel zajistí ochranu povrchových a podzemních vod před jejich znehodnocením dalšími látkami, které nejsou odpadními vodami (ropné deriváty, chemikálie, tuky, atd.)
- Všechny stroje a mechanismy musí být v řádném technickém stavu, prosté úkapů olejů a pohonných hmot.
- Zhotovitel je povinen během prací zajišťovat pořádek na pracovišti a neznečišťovat veřejná prostranství, nezatěžovat jej nadměrným hlukem a v co největší míře šetřit ostatní zeleň.
- Zhotovitel bude důsledně dodržovat použití vymezených ploch a po ukončení všech prací je uvede do původního stavu a předá jejich majitelům protokolárně.
- Možné je krátkodobé zatížení hlukem po dobu prací.

## 10. Majetkoprávní vztahy doložené snímkem pozemkové mapy a výpisem z katastru nemovitostí

Deponie i pozemky, na kterých budou probíhat práce, jsou ve vlastnictví státu s právem hospodařit pro Povodí Labe, státní podnik. Zhotovitel prací si projedná veškeré další přístupy a pozemky, které by mohli být při akci použity. Veškerá zařízení pro akci si zhotovitel zajistí na vlastní náklady včetně přípojek, jejich likvidaci a vyklizení pozemků.

Katastrální území	Parc. č.	Vlastník / právo hospodařit	Způsob dotčení
Staré Město nad Metují	473	ČR / Povodí Labe, státní podnik	Pěstební zásahy
Staré Město nad Metují	475/2	ČR / Povodí Labe, státní podnik	Pěstební zásahy
Náchod	2058/38	ČR / Povodí Labe, státní podnik	Pěstební zásahy
Náchod	2058/37	ČR / Povodí Labe, státní podnik	Pěstební zásahy
Náchod	2058/36	ČR / Povodí Labe, státní podnik	Pěstební zásahy
Náchod	2058/35	ČR / Povodí Labe, státní podnik	Pěstební zásahy
Náchod	2058/33	ČR / Povodí Labe, státní podnik	Pěstební zásahy
Velká Jesenice	1058/1	ČR / Povodí Labe, státní podnik	Deponie

## **11. Předpokládaný finanční náklad akce**

Předpokládaný náklad akce v době zpracování záměru činí **500 tis. Kč**. Jedná se o odhad. Odhadovaná cena byla stanovena na základě předběžného průzkumu trhu.

## **12. Přílohy**

- 1/ Situace M 1 : 25 000
- 2/ Situace M 1 : 2 000
- 3/ Situace deponie
- 4/ Fotodokumentace
- 5/ Tabulka stromů – příloha jako samostatný soubor .xls
- 6/ Výpis vlastníků z katastru nemovitostí

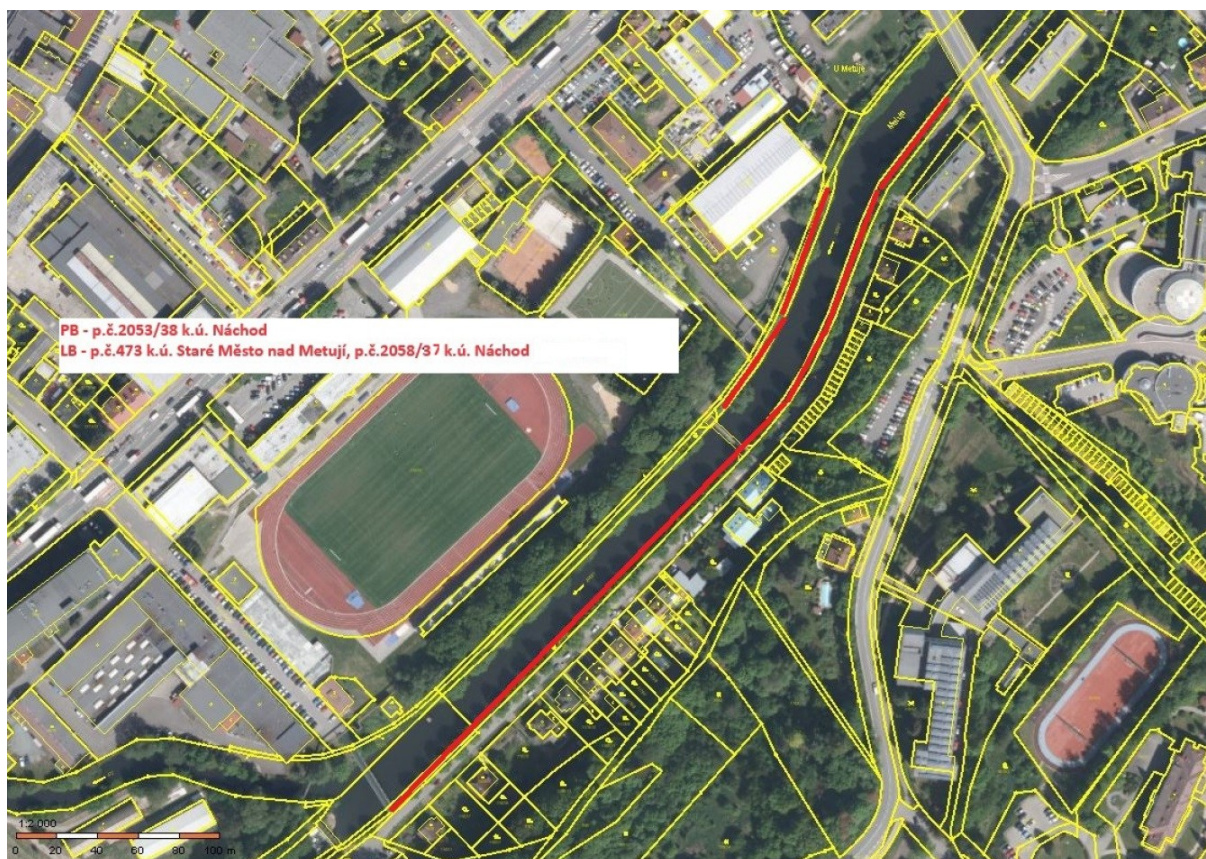


1/ Situace 1 : 25 000



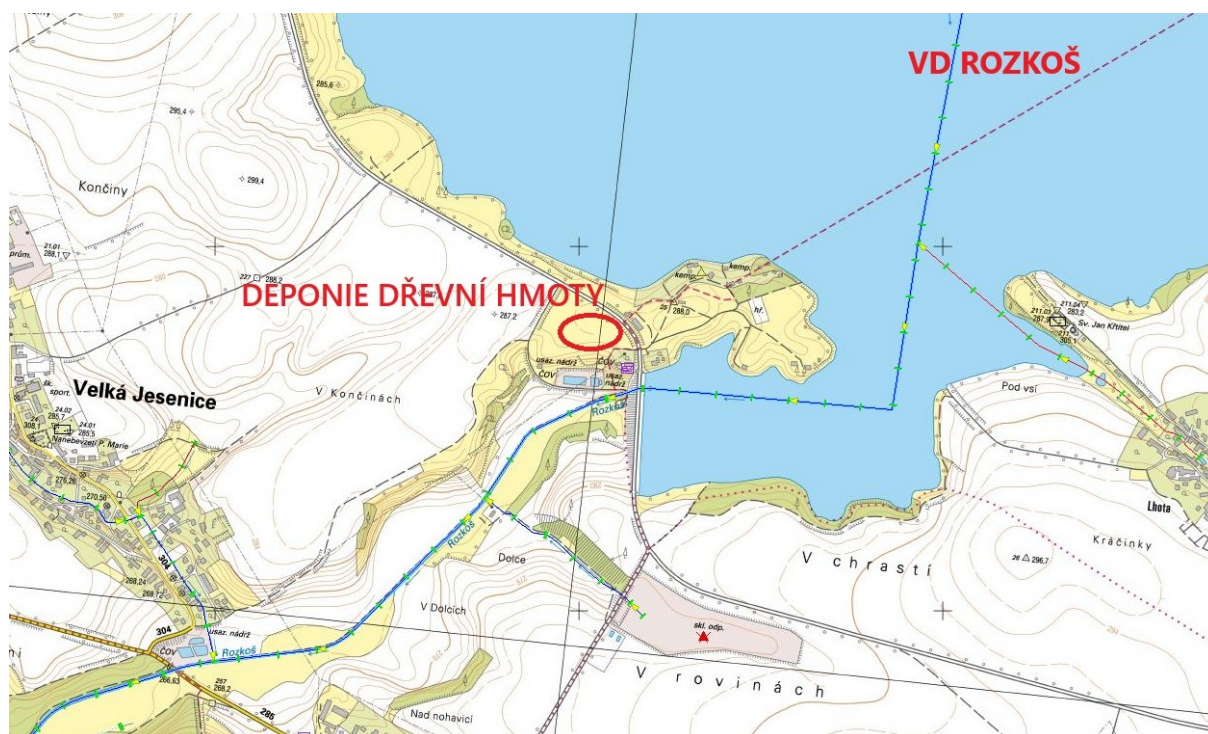


## 2/ Situace M 1 : 2 000





### 3/ Situace deponie





#### 4/ Fotodokumentace









## 6/ Výpis vlastníků z katastru nemovitostí

### Informace o pozemku

Parcelní číslo:	<a href="#">473</a>
Obec:	<a href="#">Náchod [573868]</a>
Katastrální území:	<a href="#">Staré Město nad Metují [701335]</a>
Číslo LV:	<a href="#">5112</a>
Výměra [m <sup>2</sup> ]:	233
Typ parcely:	Parcela katastru nemovitostí
Mapový list:	<a href="#">DKM</a>
Určení výměry:	Ze souřadnic v S-JTSK
Způsob využití:	neplošná půda
Druh pozemku:	ostatní plocha



#### Sousední parcely

### Vlastníci, jiní oprávnění

Vlastnické právo	Podíl
Česká republika	
Právo hospodařit s majetkem státu	Podíl
Povodí Labe, státní podnik, Víta Nejedlého 951/8, Slezské Předměstí, 50003 Hradec Králové	

### Způsob ochrany nemovitosti

Název
vnitř.lázeň.území, ložis.slatin a rašeliny, ochr.pásmo 1.st.

### Seznam BPEJ

Parcela nemá evidované BPEJ.
------------------------------

### Omezení vlastnického práva

Typ
Věcné břemeno (podle listiny)

### Informace o pozemku

Parcelní číslo:	<a href="#">475/2</a>
Obec:	<a href="#">Náchod [573868]</a>
Katastrální území:	<a href="#">Staré Město nad Metují [701335]</a>
Číslo LV:	<a href="#">5112</a>
Výměra [m <sup>2</sup> ]:	33214
Typ parcely:	Parcela katastru nemovitostí
Mapový list:	<a href="#">DKM</a>
Určení výměry:	Graficky nebo v digitalizované mapě
Způsob využití:	koryto vodního toku přirozené nebo upravené
Druh pozemku:	vodní plocha



#### Sousední parcely

### Vlastníci, jiní oprávnění

Vlastnické právo	Podíl
Česká republika	
Právo hospodařit s majetkem státu	Podíl
Povodí Labe, státní podnik, Víta Nejedlého 951/8, Slezské Předměstí, 50003 Hradec Králové	

### Způsob ochrany nemovitosti

Název
vnitř.lázeň.území, ložis.slatin a rašeliny, ochr.pásmo 1.st.

### Seznam BPEJ

Parcela nemá evidované BPEJ.
------------------------------

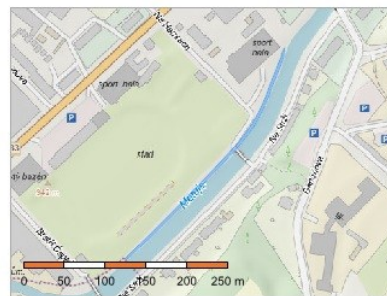
### Omezení vlastnického práva

Typ
Věcné břemeno (podle listiny)



## Informace o pozemku

Parcelní číslo:	<a href="#">2058/38</a>
Obec:	<a href="#">Náchod [573868]</a>
Katastrální území:	<a href="#">Náchod [701262]</a>
Číslo LV:	<a href="#">5110</a>
Výměra [m <sup>2</sup> ]:	1181
Typ parcely:	Parcela katastru nemovitostí
Mapový list:	<a href="#">DKM</a>
Určení výměry:	Ze souřadnic v S-JTSK
Způsob využití:	neplodná půda
Druh pozemku:	ostatní plocha



### Sousední parcely

## Vlastníci, jiní oprávnění

Vlastnické právo	Podíl
Česká republika	
Právo hospodařit s majetkem státu	Podíl
Povodí Labe, státní podnik, Víta Nejedlého 951/8, Slezské Předměstí, 50003 Hradec Králové	

## Způsob ochrany nemovitosti

Název
vnitř.lázeň.území, ložis.slatin a rašeliny, ochr.pásmo 1.st.

## Informace o pozemku

Parcelní číslo:	<a href="#">2058/37</a>
Obec:	<a href="#">Náchod [573868]</a>
Katastrální území:	<a href="#">Náchod [701262]</a>
Číslo LV:	<a href="#">5110</a>
Výměra [m <sup>2</sup> ]:	3731
Typ parcely:	Parcela katastru nemovitostí
Mapový list:	<a href="#">DKM</a>
Určení výměry:	Ze souřadnic v S-JTSK
Způsob využití:	neplodná půda
Druh pozemku:	ostatní plocha



### Sousední parcely

## Vlastníci, jiní oprávnění

Vlastnické právo	Podíl
Česká republika	
Právo hospodařit s majetkem státu	Podíl
Povodí Labe, státní podnik, Víta Nejedlého 951/8, Slezské Předměstí, 50003 Hradec Králové	

## Způsob ochrany nemovitosti

Název
vnitř.lázeň.území, ložis.slatin a rašeliny, ochr.pásmo 1.st.

## Seznam BPEJ

Parcela nemá evidované BPEJ.
------------------------------

## Omezení vlastnického práva

Typ
Věcné břemeno (podle listiny)
Věcné břemeno zřizování a provozování vedení

## Informace o pozemku

Parcelní číslo:	<a href="#">2058/36</a>
Obec:	<a href="#">Náchod [573868]</a>
Katastrální území:	<a href="#">Náchod [701262]</a>
Číslo LV:	<a href="#">5110</a>
Výměra [m <sup>2</sup> ]:	2223
Typ parcely:	Parcela katastru nemovitostí
Mapový list:	<a href="#">DKM</a>
Určení výměry:	Ze souřadnic v S-JTSK
Způsob využití:	neplodná půda
Druh pozemku:	ostatní plocha



### Sousední parcely

## Vlastníci, jiní oprávnění

Vlastnické právo	Podíl
Česká republika	
Právo hospodařit s majetkem státu	Podíl
Povodí Labe, státní podnik, Víta Nejedlého 951/8, Slezské Předměstí, 50003 Hradec Králové	

## Způsob ochrany nemovitosti

Název
vnitř.lázeň.území, ložis.slatin a rašeliny, ochr.pásma 1.st.

## Seznam BPEJ

Parcela nemá evidované BPEJ.
------------------------------

## Omezení vlastnického práva

Typ
Věcné břemeno (podle listiny)

## Informace o pozemku

Parcelní číslo:	<a href="#">2058/35</a>
Obec:	<a href="#">Náchod [573868]</a>
Katastrální území:	<a href="#">Náchod [701262]</a>
Číslo LV:	<a href="#">5110</a>
Výměra [m <sup>2</sup> ]:	295
Typ parcely:	Parcela katastru nemovitostí
Mapový list:	<a href="#">DKM</a>
Určení výměry:	Ze souřadnic v S-JTSK
Způsob využití:	neplodná půda
Druh pozemku:	ostatní plocha



### Sousední parcely

## Vlastníci, jiní oprávnění

Vlastnické právo	Podíl
Česká republika	
Právo hospodařit s majetkem státu	Podíl
Povodí Labe, státní podnik, Víta Nejedlého 951/8, Slezské Předměstí, 50003 Hradec Králové	

## Způsob ochrany nemovitosti

Název
vnitř.lázeň.území, ložis.slatin a rašeliny, ochr.pásma 1.st.

## Seznam BPEJ

Parcela nemá evidované BPEJ.
------------------------------

## Omezení vlastnického práva

Typ
Věcné břemeno (podle listiny)

Informace o pozemku

Parcelní číslo:	2058/33
Obec:	Náchod [573868]
Katastrální území:	Náchod [701262]
Číslo LV:	5110
Výměra [m²]:	3737
Typ parcely:	Parcela katastru nemovitostí
Mapový list:	DKM
Určení výměry:	Graficky nebo v digitalizované mapě
Způsob využití:	neplodná půda
Druh pozemku:	ostatní plocha



Sousední parcely

Vlastníci, jiní oprávnění

Vlastnické právo	Podíl
Česká republika	
Právo hospodařit s majetkem státu	Podíl
Povodí Labe, státní podnik, Víta Nejedlého 951/8, Slezské Předměstí, 50003 Hradec Králové	

Způsob ochrany nemovitosti

Název
vnitř.lázeň.území, ložis.slatin a rašeliny, ochr.pásmo 1.st.

Seznam BPEJ

Parcela nemá evidované BPEJ.
------------------------------

Omezení vlastnického práva

Typ
Věcné břemeno (podle listiny)

Jiné zápisy

Typ
Změna výměr obnovou operátu

Informace o pozemku

Parcelní číslo:	1508/1
Obec:	Velká Jesenice [574562]
Katastrální území:	Velká Jesenice [778419]
Číslo LV:	672
Výměra [m²]:	8145
Typ parcely:	Parcela katastru nemovitostí
Mapový list:	DKM
Určení výměry:	Graficky nebo v digitalizované mapě
Způsob využití:	manipulační plocha
Druh pozemku:	ostatní plocha



Sousední parcely

Vlastníci, jiní oprávnění

Vlastnické právo	Podíl
Česká republika	
Právo hospodařit s majetkem státu	Podíl
Povodí Labe, státní podnik, Víta Nejedlého 951/8, Slezské Předměstí, 50003 Hradec Králové	

Způsob ochrany nemovitosti

Nejsou evidovány žádné způsoby ochrany.
---

Seznam BPEJ

Parcela nemá evidované BPEJ.
------------------------------

Omezení vlastnického práva

Typ
Věcné břemeno chůze a jízdy
Věcné břemeno zřizování a provozování vedení